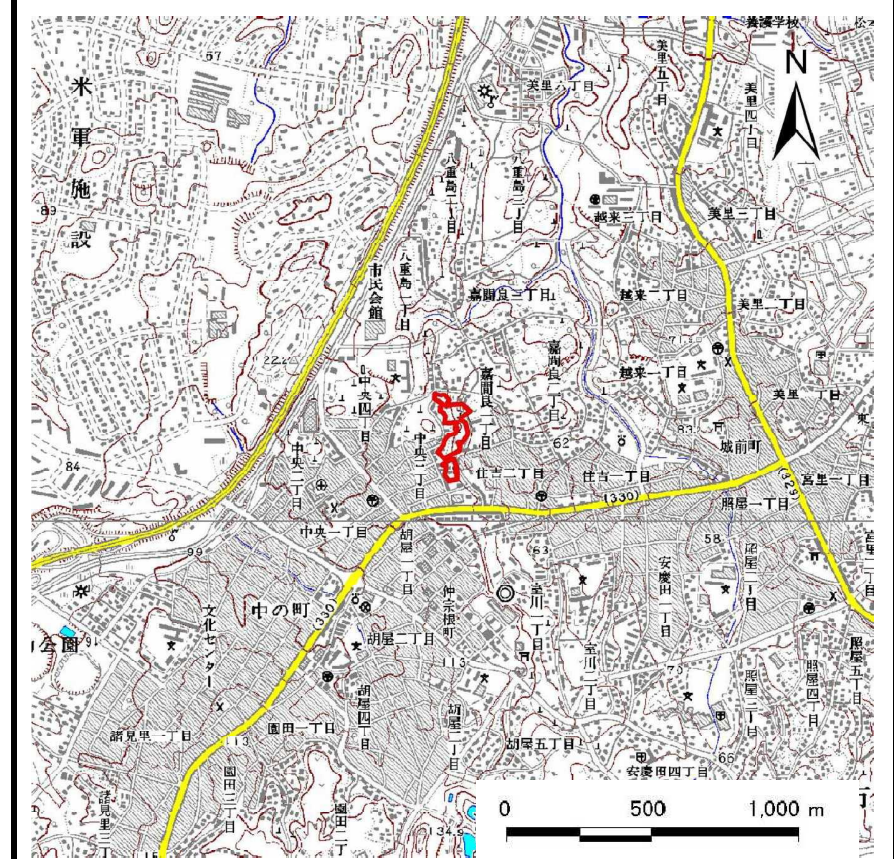


# 土砂災害警戒区域等の指定の公示に係る図書（その1）



(1/200,000)



(1/25,000)

土砂災害警戒区域・土砂災害特別警戒区域  
位置図

自然現象の種類

急傾斜地の崩壊

箇所番号

I-127

区域名

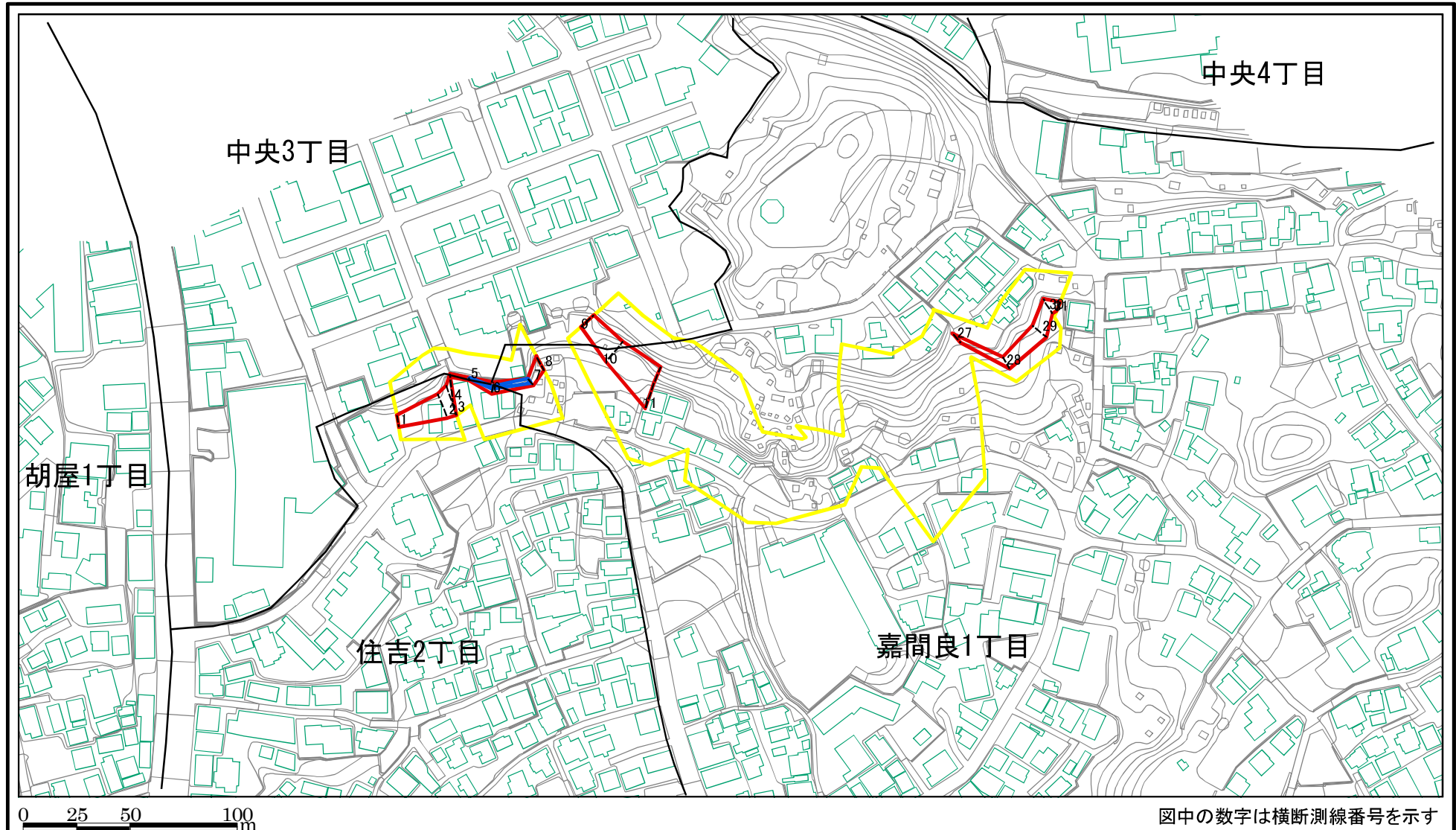
嘉間良（1）

所在地

沖縄市嘉間良1丁目、住吉2丁目、中央3丁目

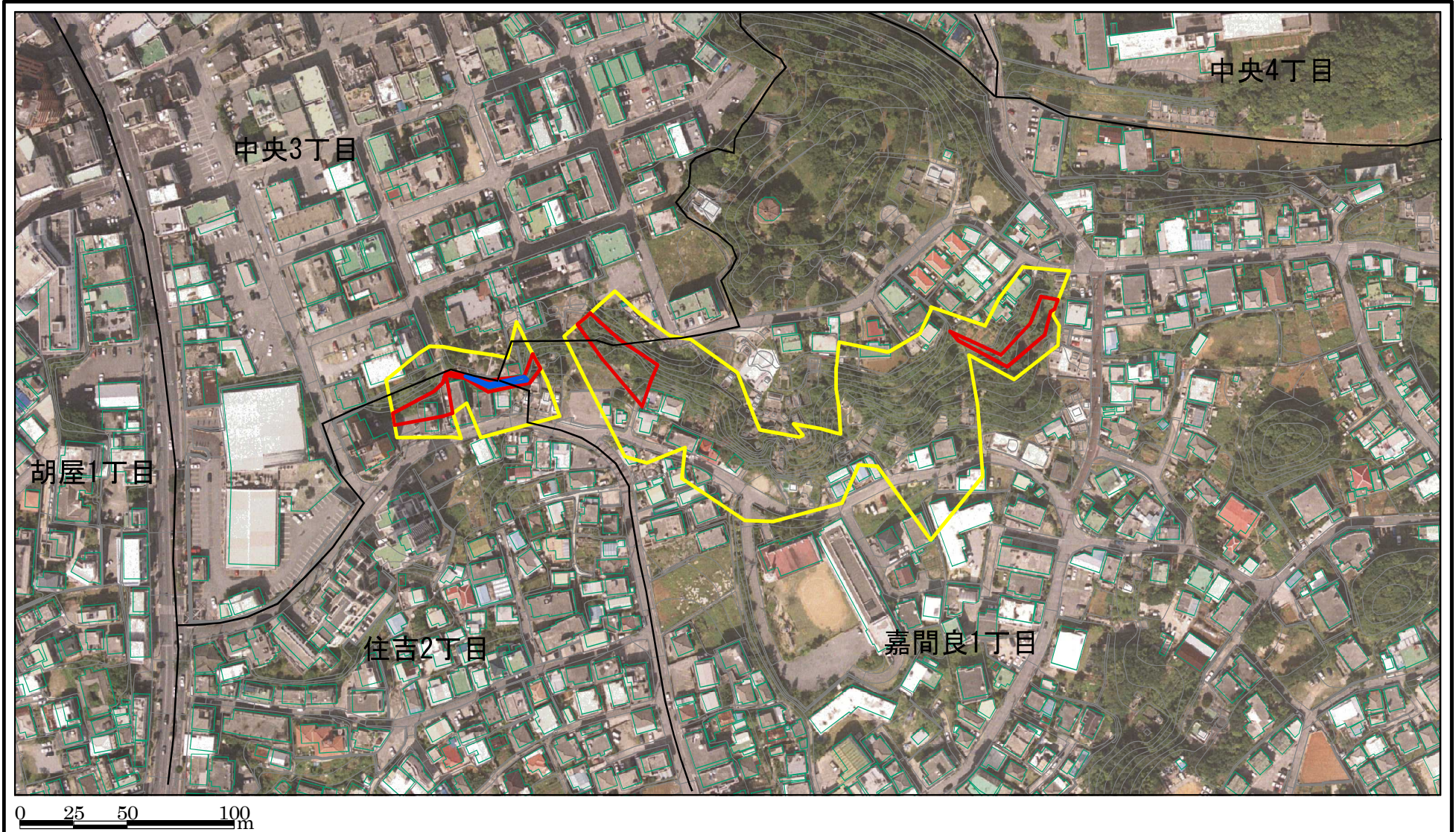
この地図は、国土地理院長の承認を得て、同院発行の20万分の1・2万5千分の1の地形図を複製したものである。（承認番号 平21業複、第55号）




# 土砂災害警戒区域等の指定の公示に係る図書(その2)



土砂災害警戒区域・土砂災害特別警戒区域 区域図(その1)	土砂災害防止法施行令第二条の基準に該当する区域 (土砂災害警戒区域)		自然現象の種類 急傾斜地の崩壊	箇所番号	I-127
	土砂災害防止法 施行令第三条の 基準に該当する 区域(土砂災害 特別警戒区域)			告示番号	沖縄県告示第222号
	土砂等の(移動)高さが1m以下の場合、 土砂等の移動による力が100kN/mを超える区域		縮尺	告示年月日	令和3年3月30日
	土砂等の堆積の高さが3mを超える区域 それ以外の区域		1:2,500	所在地	沖縄市嘉間良1丁目、住吉2丁目 中央3丁目

# 参考資料



参考資料	土砂災害防止法施行令第二条の基準に該当する区域 (土砂災害警戒区域)		自然現象 の種類	急傾斜地の崩壊	箇所番号	I-127	
	土砂災害防止法 施行令第三条の 基準に該当する 区域(土砂災害 特別警戒区域)			告示番号	沖縄県告示第222号	区域名	嘉間良(1)
	土砂等の(移動)高さが1m以下の場合、 土砂等の移動による力が100kN/mを超える区域		縮尺 1:2,500	告示年月日	令和3年3月30日	所在地	沖縄市嘉間良1丁目、住吉2丁目 中央3丁目
	土砂等の堆積の高さが3mを超える区域 それ以外の区域	