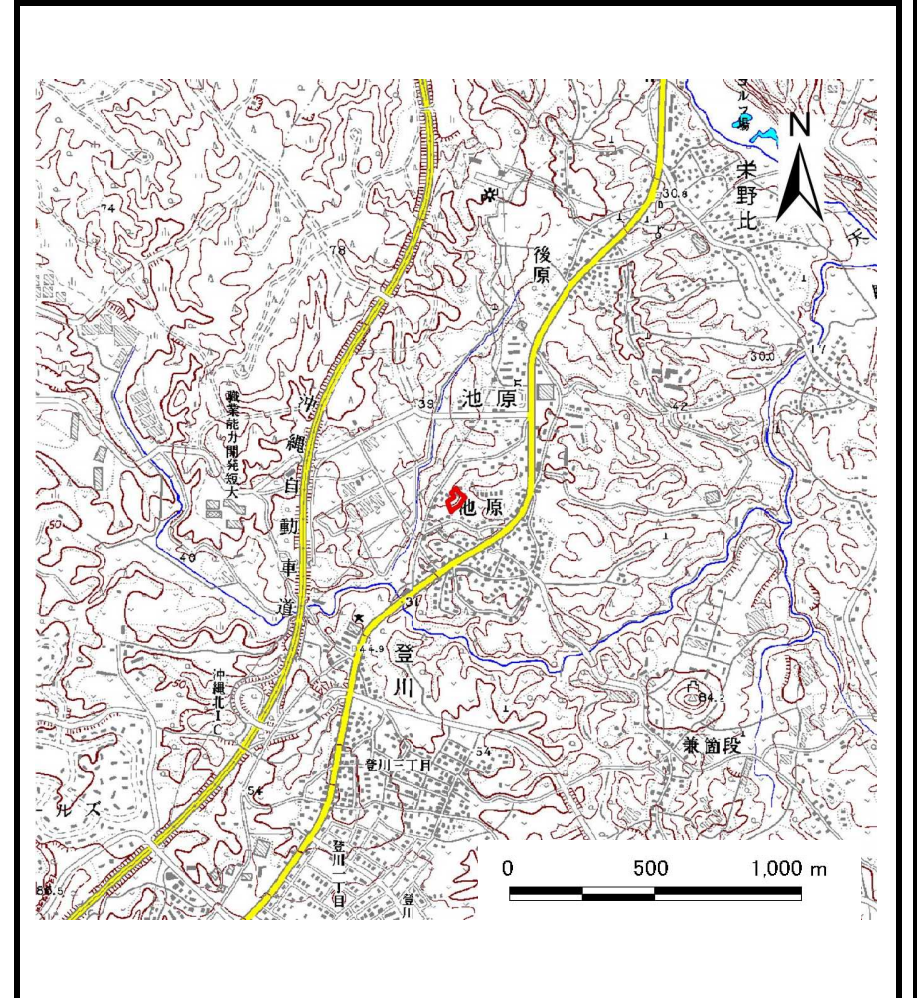


# 土砂災害警戒区域等の指定の公示に係る図書（その1）



(1/200,000)



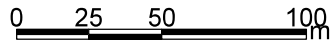
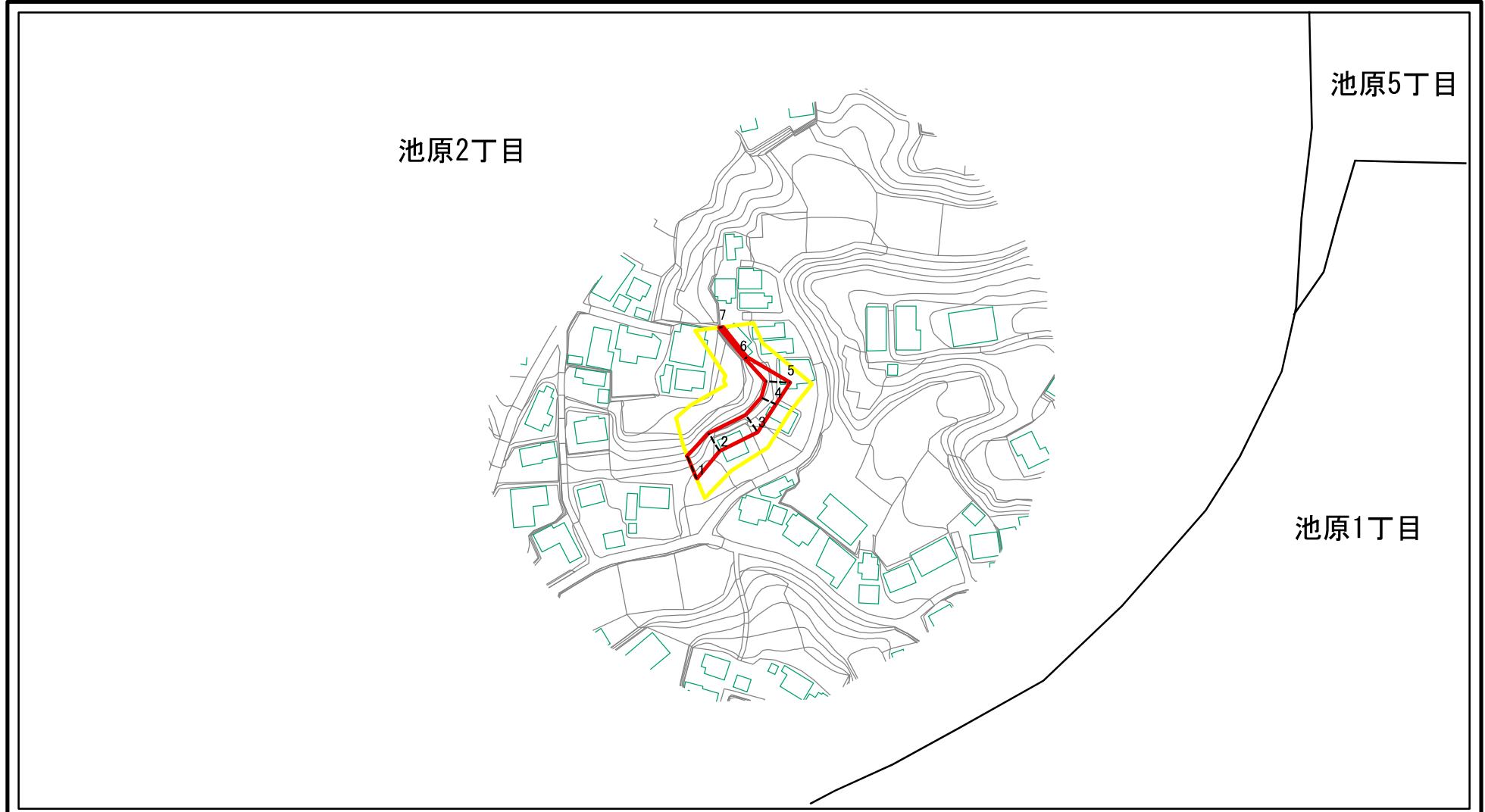
(1/25,000)

土砂災害警戒区域・土砂災害特別警戒区域  
位置図

自然現象の種類	急傾斜地の崩壊
箇所番号	I-357
区域名	池原（5）
所在地	沖縄市池原2丁目

この地図は、国土地理院長の承認を得て、同院発行の20万分の1・2万5千分の1の地形図を複製したものである。（承認番号 平21業複、第55号）

# 土砂災害警戒区域等の指定の公示に係る図書(その2)






図中の数字は横断測線番号を示す

土砂災害警戒区域・土砂災害特別警戒区域 区域図(その1)	土砂災害防止法施行令第二条の基準に該当する区域 (土砂災害警戒区域)		土 縮尺 1:2,500	自然現象 の種類	急傾斜地の崩壊	箇所番号	I-357
	土砂災害防止法 施行令第三条の 基準に該当する 区域(土砂災害 特別警戒区域)			告示番号	沖縄県告示第222号	区域名	池原(5)
	それ以外の区域			告示年月日	令和3年3月30日	所在地	沖縄市池原2丁目

# 参考資料



0 25 50 100 m

参考資料	土砂災害防止法施行令第二条の基準に該当する区域 (土砂災害警戒区域)		土 縮尺 1:2,500	自然現象 の種類	急傾斜地の崩壊	箇所番号	I-357
	土砂災害防止法 施行令第三条の 基準に該当する 区域(土砂災害 特別警戒区域)			告示番号	沖縄県告示第222号	区域名	池原(5)
	土砂災害防止法 施行令第三条の 基準に該当する 区域(土砂災害 特別警戒区域)			告示年月日	令和3年3月30日	所在地	沖縄市池原2丁目
	土砂災害防止法施行令第三条の 基準に該当する 区域(土砂災害 特別警戒区域)	