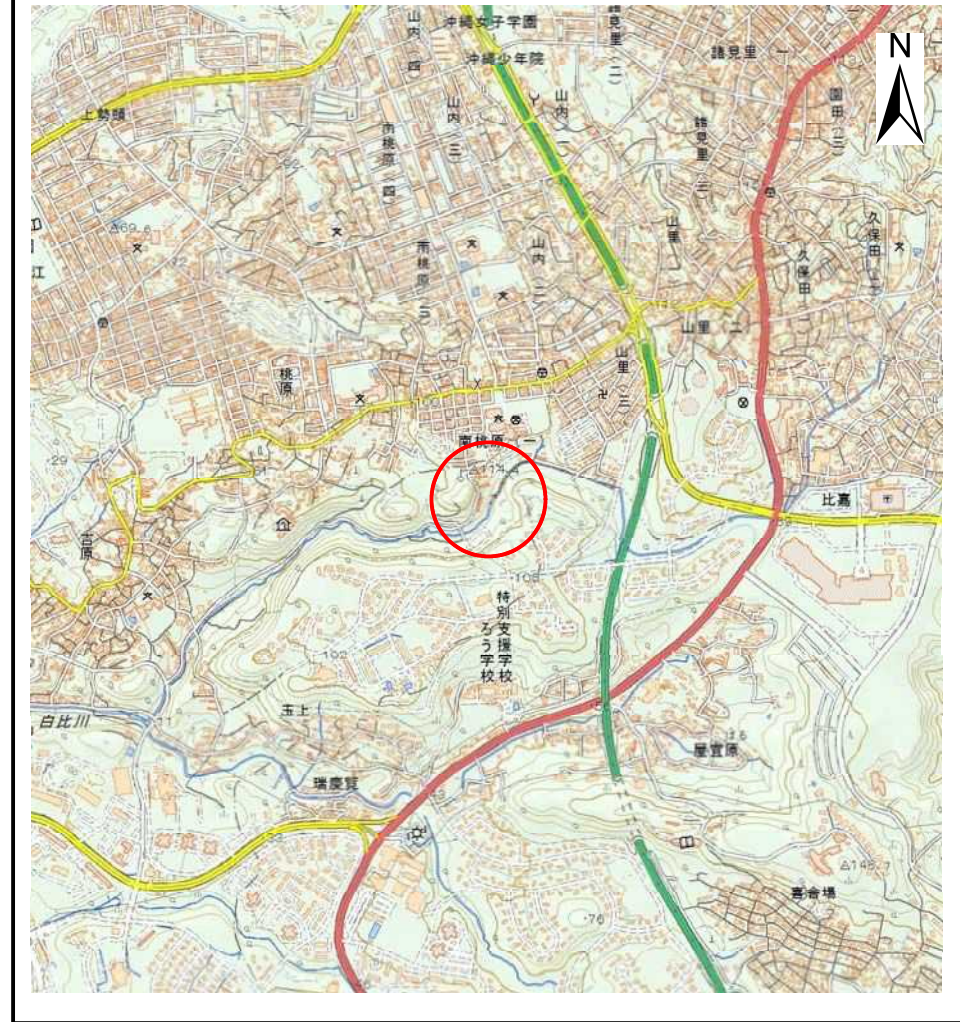


土砂災害警戒区域等の指定の公示に係る図書(その1)



(1/200,000)



(1/25,000)

様式-1(急)

土砂災害警戒区域・土砂災害特別警戒区域
位置図

自然現象の種類

区域番号

区域名

所在地

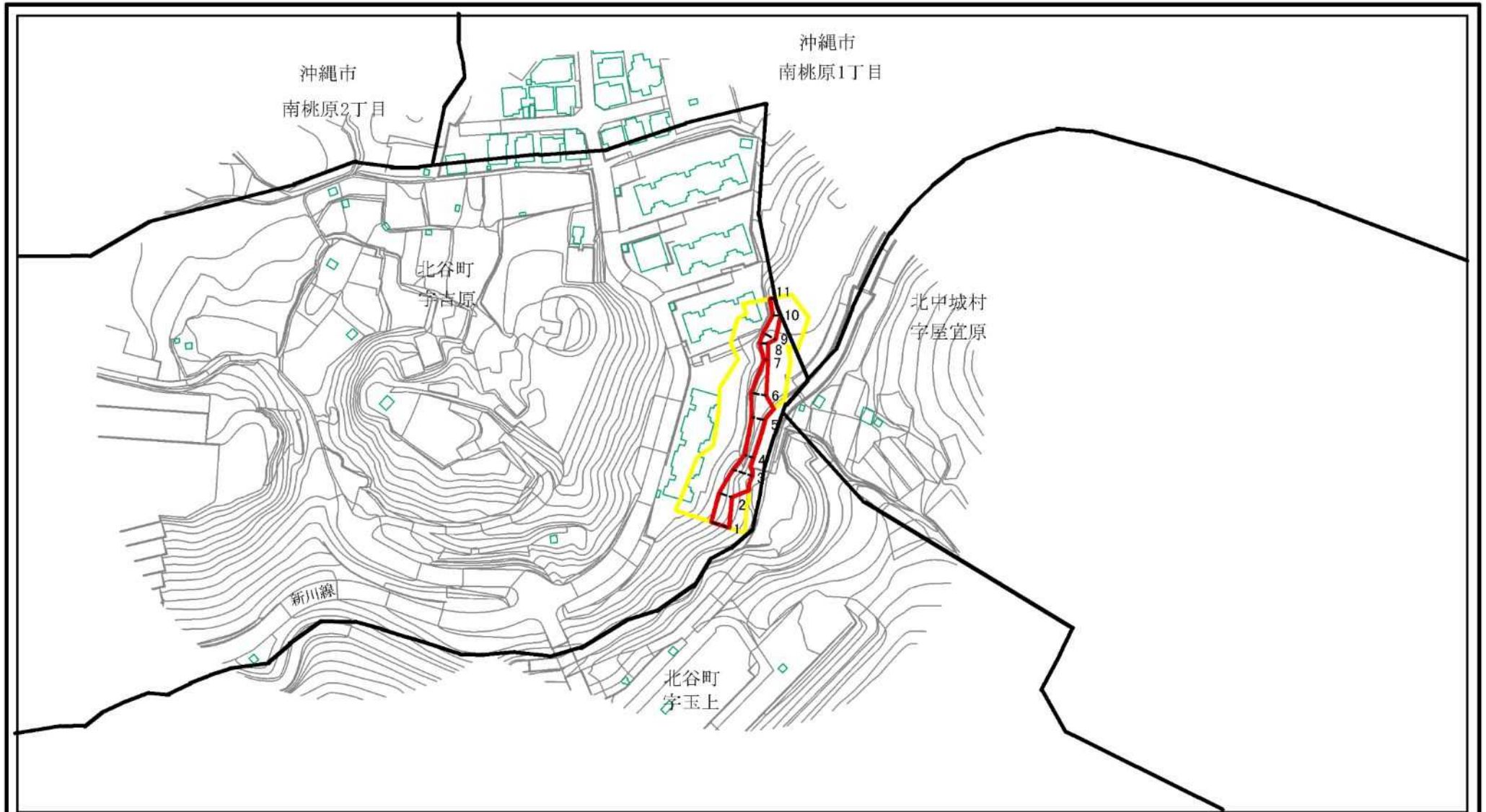
急傾斜地の崩壊

CK-10

吉原(20)

沖縄県中頭郡北谷町字吉原、沖縄県沖縄市南桃原1丁目

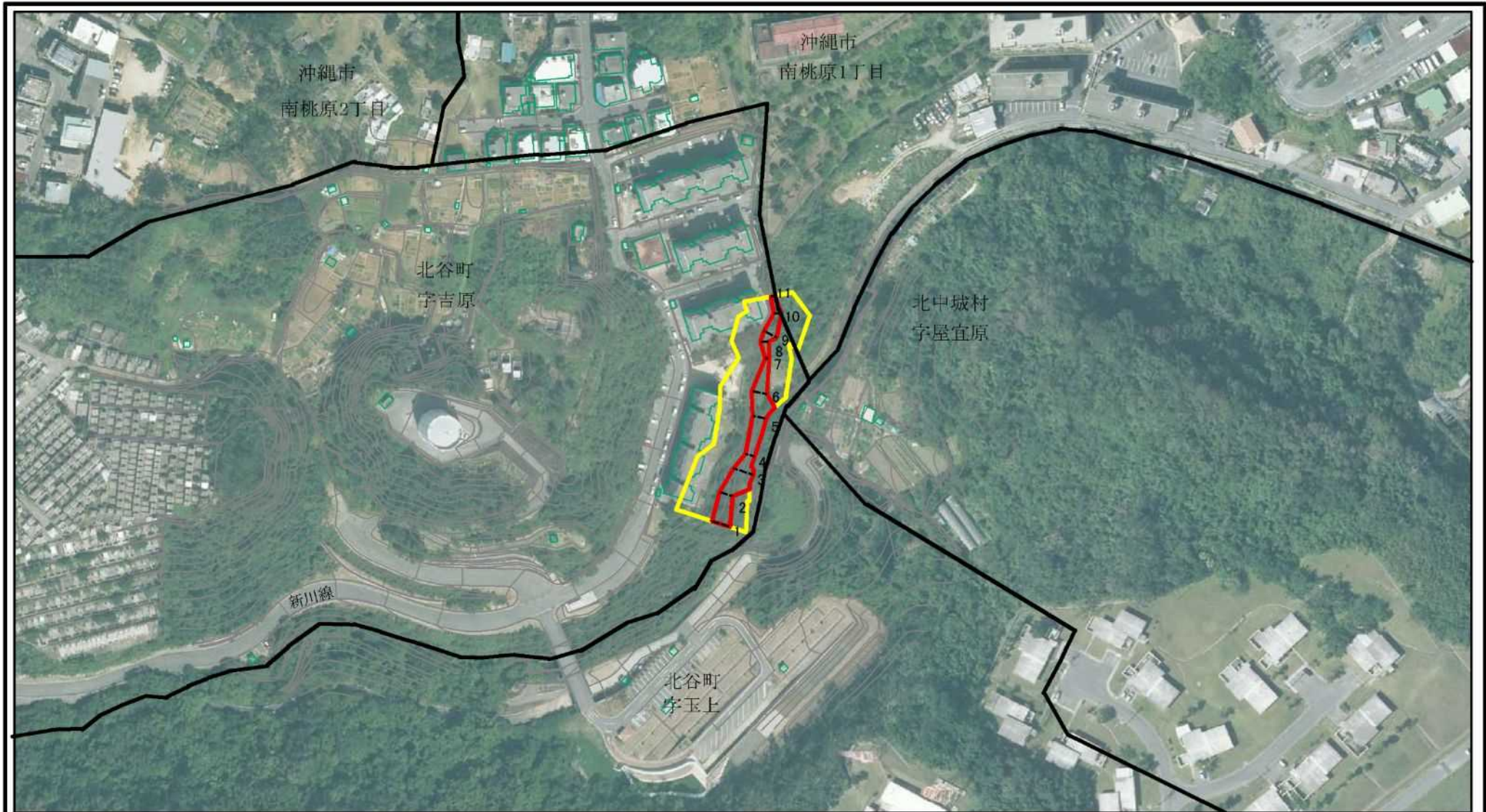
土砂災害警戒区域等の指定の公示に係る図書(その2)



図中の数字は横断測線番号を示す

様式-2(急) 土砂災害警戒区域・土砂災害特別警戒区域 区域図(その1)	土砂災害防止法施行令第二条の基準に該当する区域		N 縮尺 1:2,500	自然現象の種類 急傾斜地の崩壊	区域番号 CK-10
	土砂災害防止法施行令第三条の基準に該当する区域	 		告示番号 沖縄県告示第115号	区域名 吉原(20)
	土石等の(移動)高さが1m以下の場合、土石等の移動による力が100kN/mを超える区域 土石等の堆積の高さが3mを超える区域 それ以外の区域		告示年月日 令和4年3月29日	所在地 沖縄県中頭郡北谷町字吉原 沖縄県沖縄市南桃原1丁目	

土砂災害警戒区域等の指定の公示に係る図書(その2-1)



図中の数字は横断測線番号を示す

様式-2-1(急) 土砂災害警戒区域・土砂災害特別警戒区域 区域図(その2)	土砂災害防止法施行令第二条の基準に該当する区域		N 縮尺 1:2,500	自然現象の種類	急傾斜地の崩壊	区域番号	CK-10	
	土砂災害防止法施行令第三条の基準に該当する区域			告示番号	沖縄県告示第115号	区域名	吉原(20)	
	土砂等の(移動)高さが1m以下の場合、土砂等の移動による力が100kN/m ² を超える区域			告示年月日	令和4年3月29日	所在地	沖縄県中頭郡北谷町字吉原 沖縄県沖縄市南桃原1丁目	
	土砂等の堆積の高さが3mを超える区域			それ以外の区域				