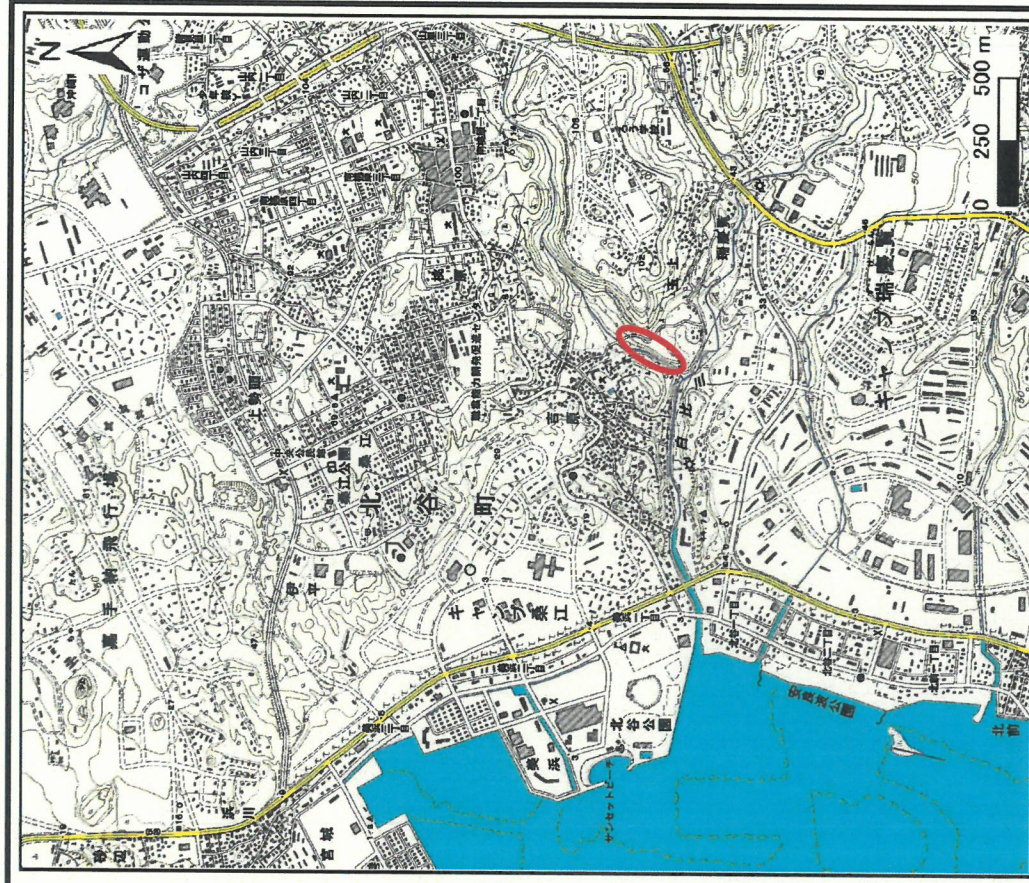


土砂災害警戒区域等の指定に係る図書の公示(その1)



(1/200,000)

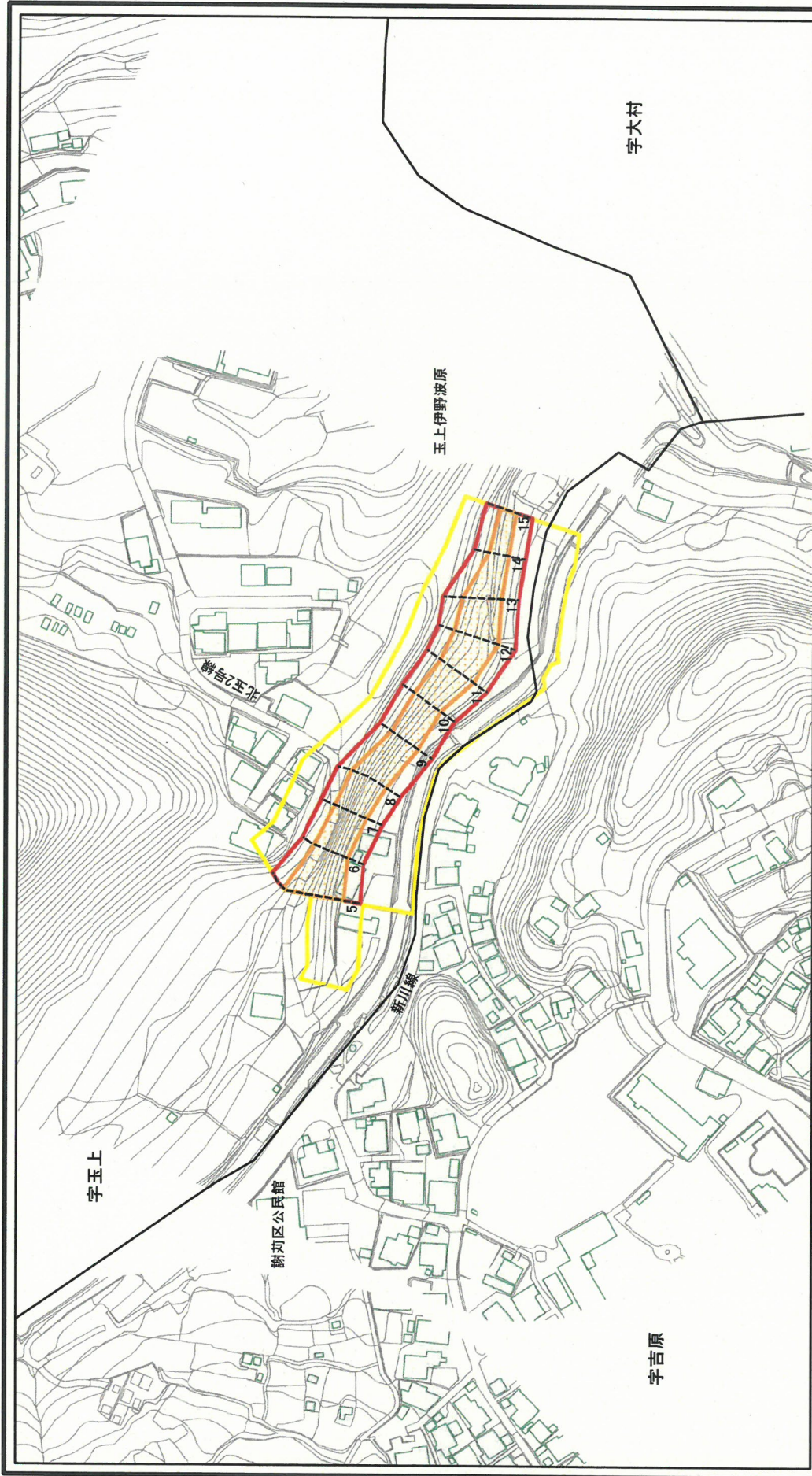


(1/25,000)

様式一1(急) 土砂災害警戒区域・土砂災害特別警戒区域 位置図	自然現象の種類	急傾斜地の崩壊
	箇所番号	II-200
	区域名	玉上(2)
	所在地	沖縄県北谷町字玉上

この地図は、国土地理院の承認を得て、同院発行の20万分の1・2万5千分の1の地形図を複製したものである。(承認番号 平20業複、第824号)

土砂災害警戒区域等の指定の公示に係る図書(その2)



図中の数字は横断測線番号を示す

<p>土砂災害防止法施行令第二条の基準に該当する区域</p> <p>土砂災害防止法 土石等の(移動)高さが1m以下の場合、土石等の移動による力が100kN/mを超える区域</p> <p>施行令第三条の 土石等の堆積の高さが3mを超える区域</p> <p>基準に該当する 区域</p>		<p>自然現象の種類</p> <p>告示番号</p> <p>告示年月日</p>	<p>箇所番号</p> <p>区域名</p> <p>所在地</p>
<p>II-200</p> <p>玉上(2)</p> <p>沖縄県北谷町字玉上</p>	<p>II-200</p> <p>玉上(2)</p> <p>沖縄県北谷町字玉上</p>	<p>II-200</p> <p>玉上(2)</p> <p>沖縄県北谷町字玉上</p>	<p>II-200</p> <p>玉上(2)</p> <p>沖縄県北谷町字玉上</p>

様式一2(急)

土砂災害警戒区域・土砂災害特別警戒区域

区域図(その1)

