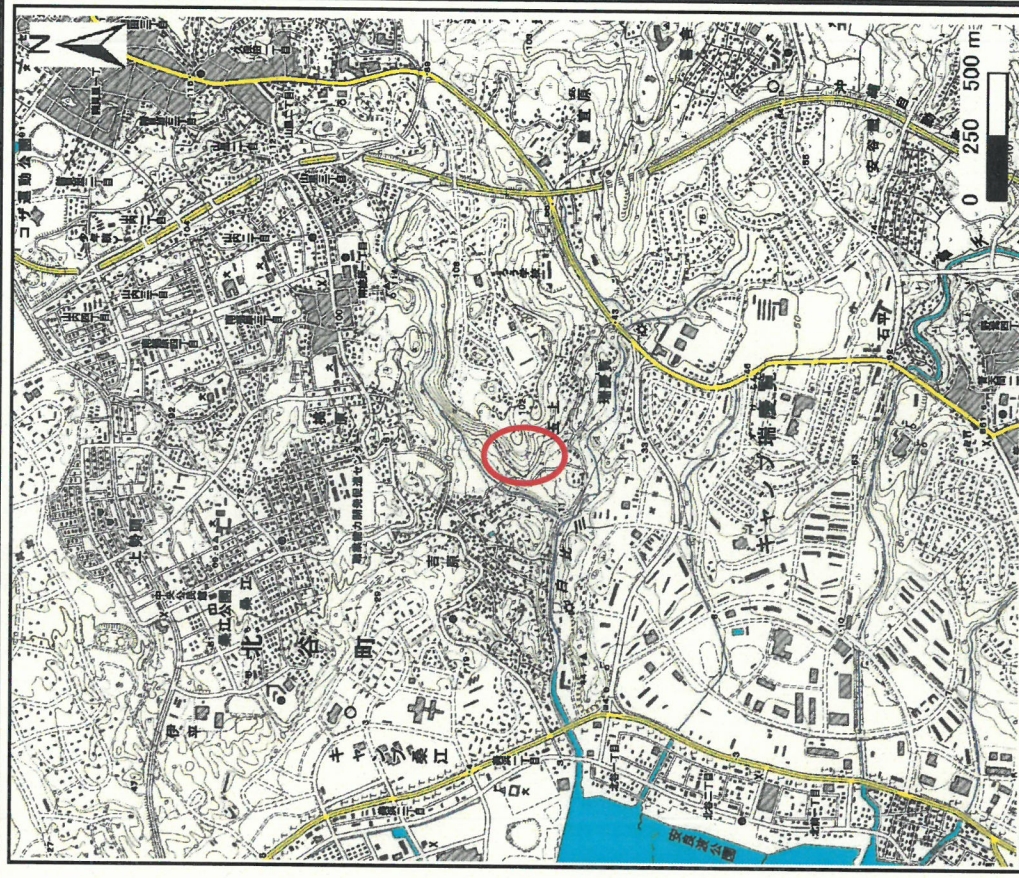


土砂災害警戒区域等の指定に係る図書の公示(その1)



(1/200,000)

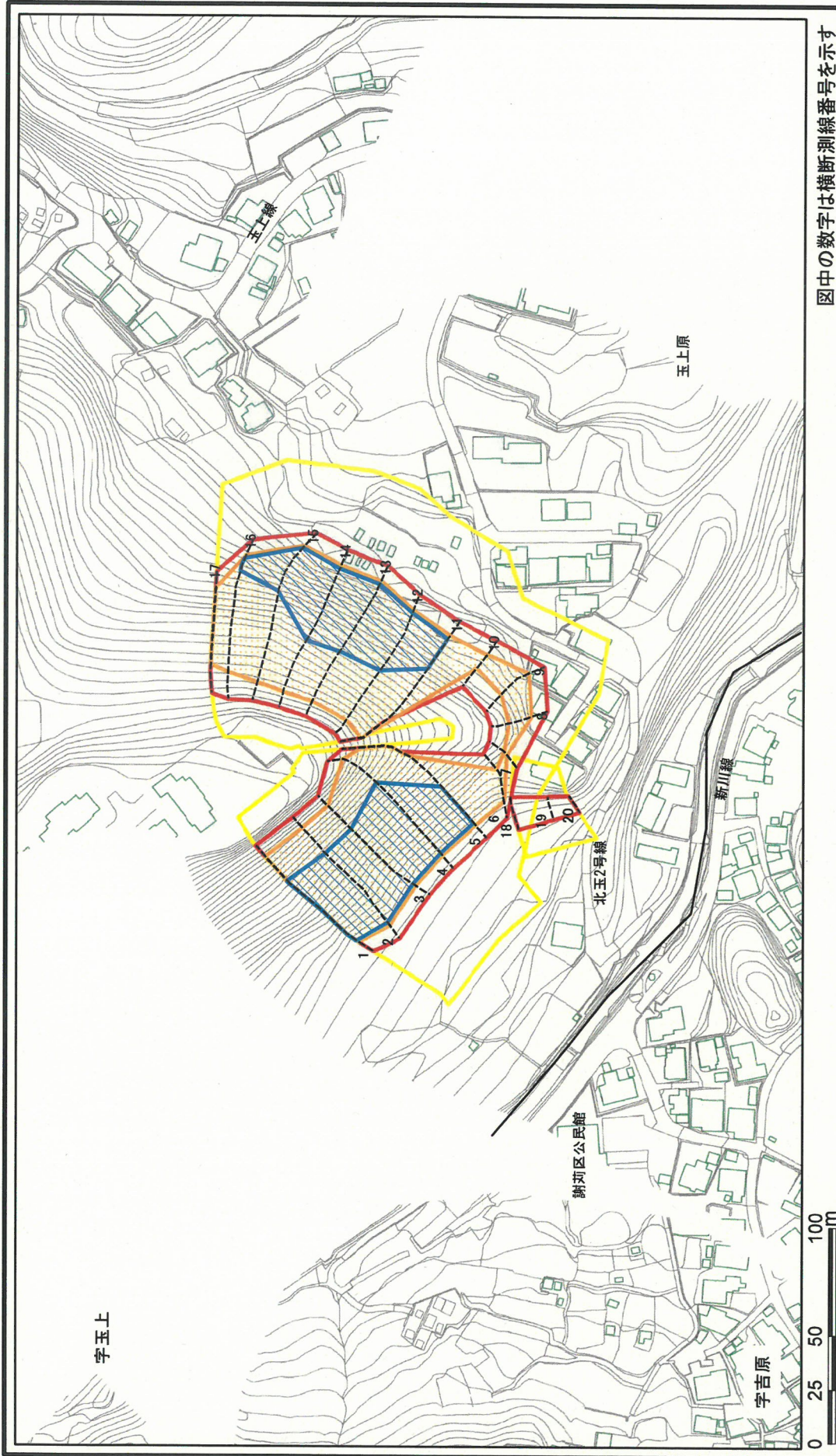


(1/25,000)

様式一1(急) 土砂災害警戒区域・土砂災害特別警戒区域 位置図	自然現象の種類	急傾斜地の崩壊
	箇所番号	I-374
	区域名	玉上(1)
	所在地	沖縄県北谷町字玉上

この地図は、国土地理院の承認を得て、同院発行の20万分の1・2万5千分の1の地形図を複製したものである。(承認番号 平20業複、第824号)

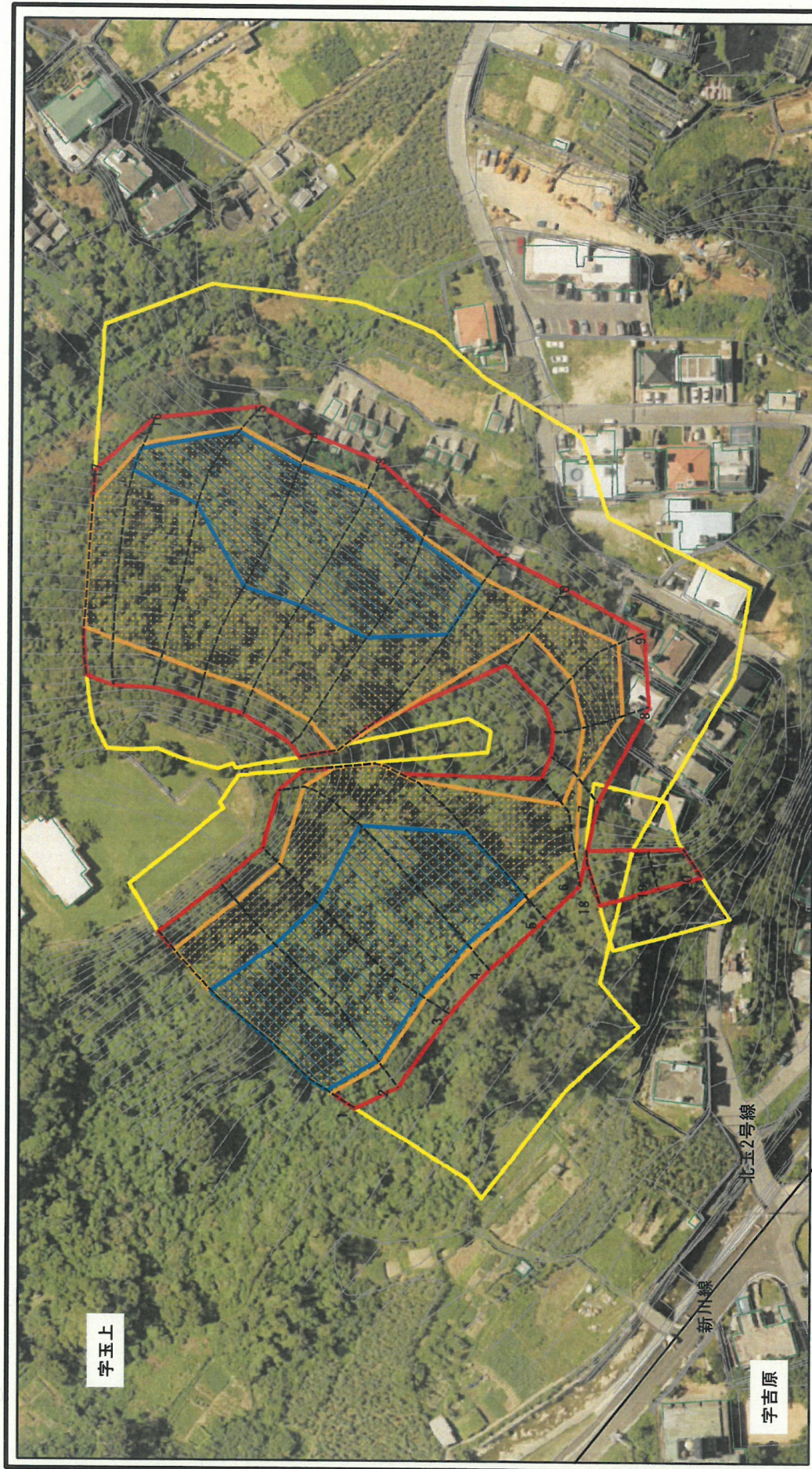
# 土砂災害警戒区域等の指定の公示に係る図書(その2)



図中の数字は横断測線番号を示す

<b>様式一2(急)</b> <b>土砂災害警戒区域・土砂災害特別警戒区域</b> <b>区域図(その1)</b>			土砂災害防止法施行令第2条の基準に該当する区域 土砂災害防止法 施行令第3条の 基準に該当する区域	 縮尺 1:2,500	自然現象 の種類 告示番号 告示年月日	急傾斜地の崩壊 沖縄県告示第156号 令和2年3月27日	箇所番号 区域名 所在地	I-374 玉上(1) 沖縄県北谷町字玉上
---	--	--	--	-------------------	------------------------------	------------------------------------	--------------------	-----------------------------

# 土砂災害警戒区域等の指定の公示に係る図書(その2-1)



<b>様式2-1-1(急)</b> <b>土砂災害警戒区域・土砂災害特別警戒区域</b> <b>区域図(その2)</b>		土砂災害防止法施行令第二条の基準に該当する区域 土砂災害防止法 施行令第三条の 基準に該当する 区域		土砂等の(移動)高さが1m以下の場合 土砂等の移動による力が100kN/mを超える区域	土砂等の堆積の高さが3mを超える区域 それ以外の区域	縮尺 1:1,500	自然現象 の種類 告示番号 告示年月日	急傾斜地の崩壊 沖縄県告示第156号 令和2年3月27日	箇所番号 区域名 所在地	I-374 玉上(1) 沖縄県北谷町字玉上
--	--	--	--	--	-------------------------------	---------------	------------------------------	------------------------------------	--------------------	-----------------------------

図中の数字は横断測線番号を示す