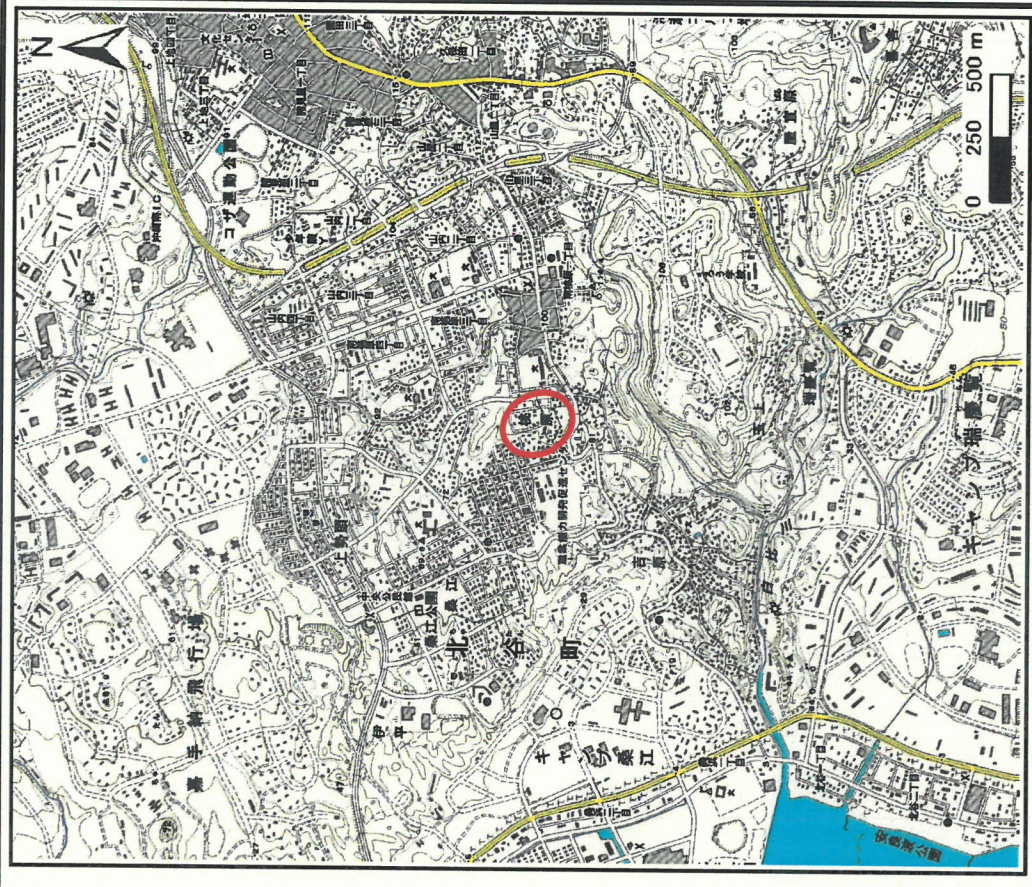


土砂災害警戒区域等の指定に係る図書の公示(その1)



(1/200,000)

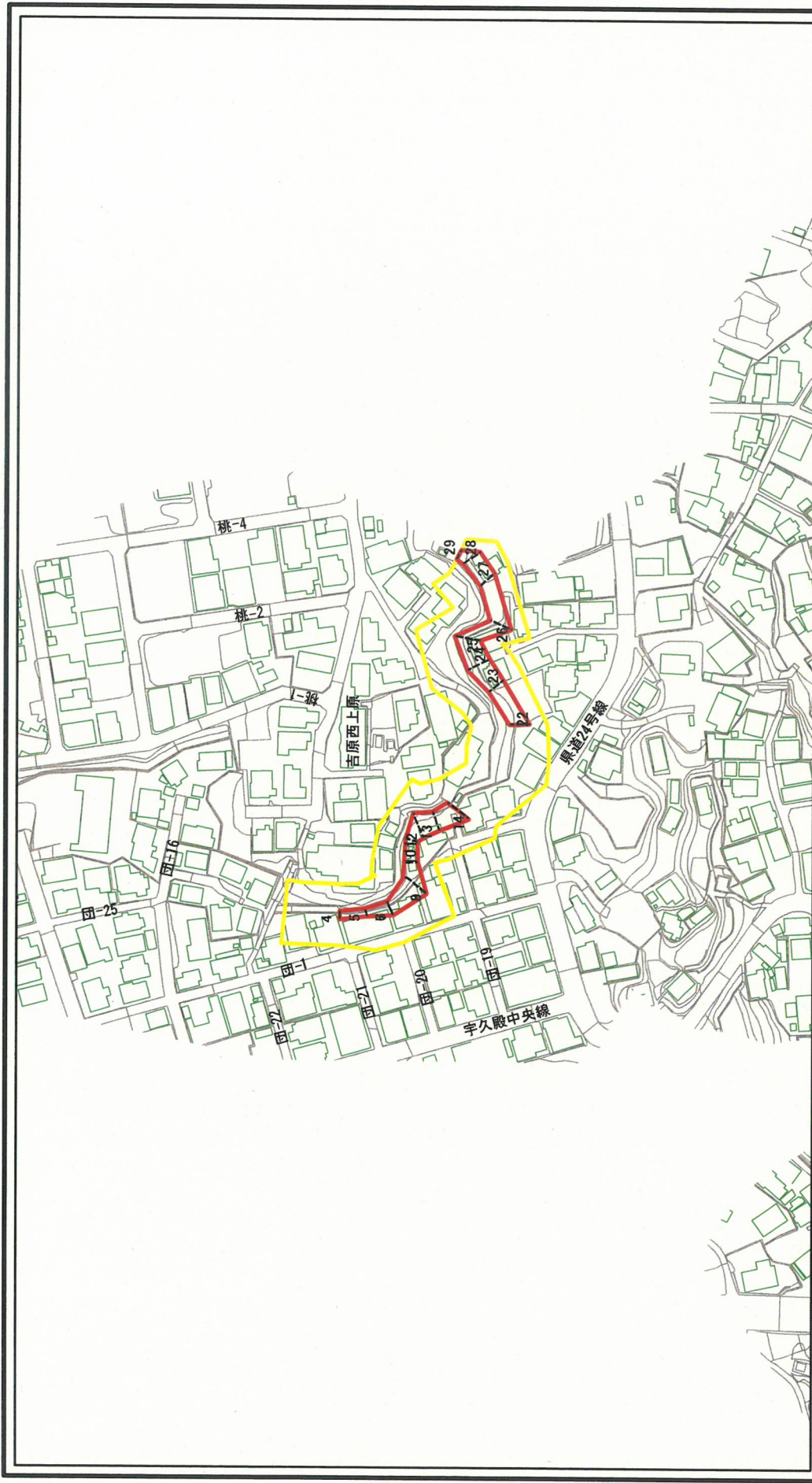


(1/25,000)

様式一1(急) 土砂災害警戒区域・土砂災害特別警戒区域 位置図	自然現象の種類	急傾斜地の崩壊
	箇所番号	I-158
	区域名	吉原(7)
	所在地	沖繩県北谷町字吉原

この地図は、国土地理院の承認を得て、同院発行の20万分の1・2万5千分の1の地形図を複製したものである。(承認番号 平20業複、第824号)

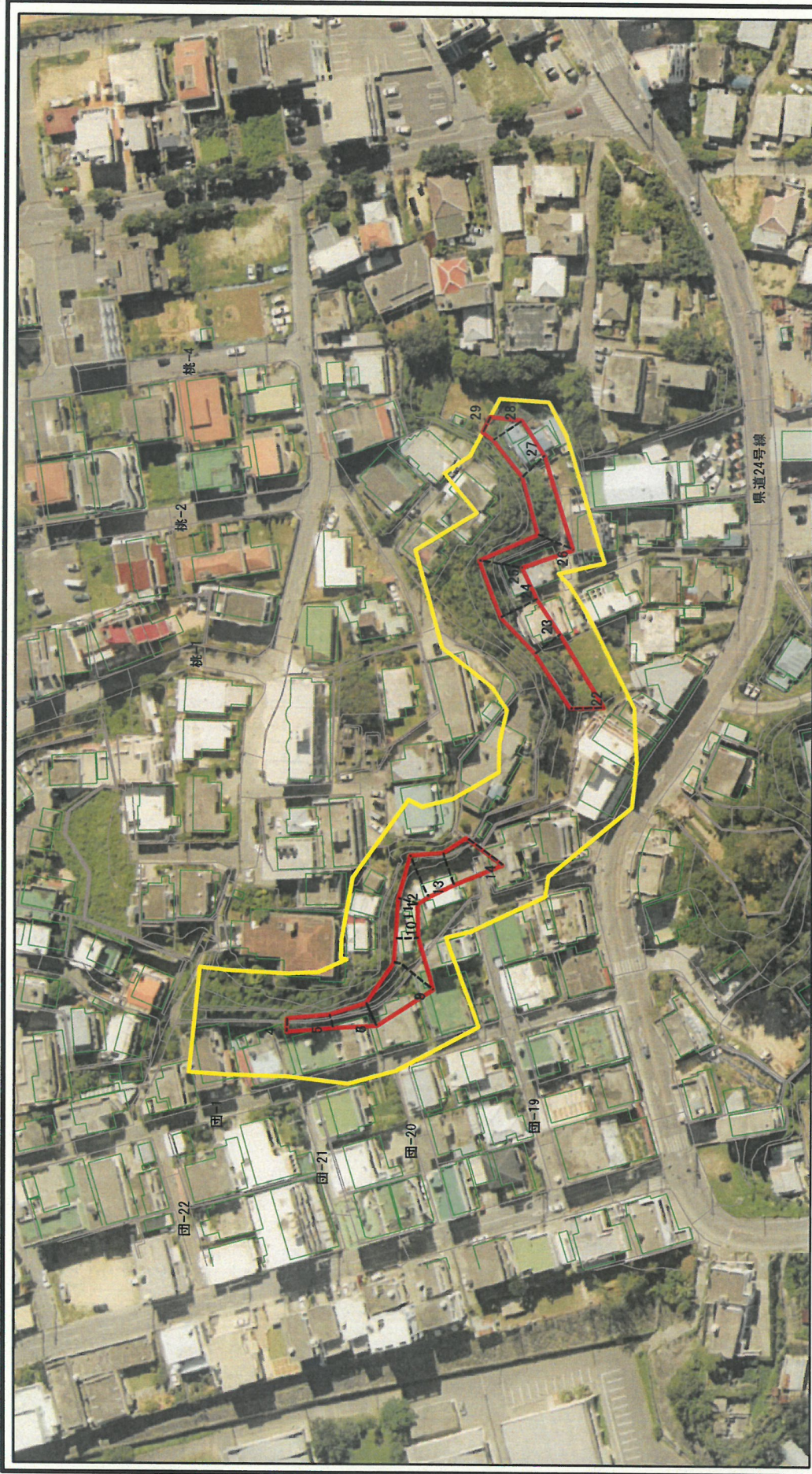
土砂災害警戒区域等の指定の公示に係る図書(その2)



図中の数字は横断測線番号を示す

様式一2(急) 土砂災害警戒区域・土砂災害特別警戒区域 区域図(その1)		土砂災害防止法施行令第二条の基準に該当する区域 土砂災害防止法施行令第三条の基準に該当する区域 土砂災害防止法施行令第三条の基準に該当する区域 それ以外の区域	土砂災害防止法施行令第二条の基準に該当する区域 土砂災害防止法施行令第三条の基準に該当する区域 土砂災害防止法施行令第三条の基準に該当する区域 それ以外の区域	自然現象の種類 告示番号 告示年月日	急傾斜地の崩壊 沖縄県告示第156号 令和2年3月27日	箇所番号 区域名 所在地	I-158 吉原(7) 沖縄県北谷町字吉原
---	--	--	--	--------------------------	------------------------------------	--------------------	-----------------------------

土砂災害警戒区域等の指定の公示に係る図書(その2-1)



図中の数字は横断測線番号を示す

様式 2-1 (急) 土砂災害警戒区域・土砂災害特別警戒区域 区域図 (その2)		土砂災害防止法施行令第2条の基準に該当する区域 土砂災害防止法 土石等の移動による力が100kN/mを超える区域 施行令第3条の 基準に該当する 区域	縮尺 1:1,500	自然現象 の種類 告示番号 告示年月日	急傾斜地の崩壊 沖縄県告示第150号 令和2年9月27日	箇所番号 区域名 所在地	I-158 吉原(7) 沖縄県北谷町字吉原
---	--	--	---------------	------------------------------	------------------------------------	--------------------	-----------------------------