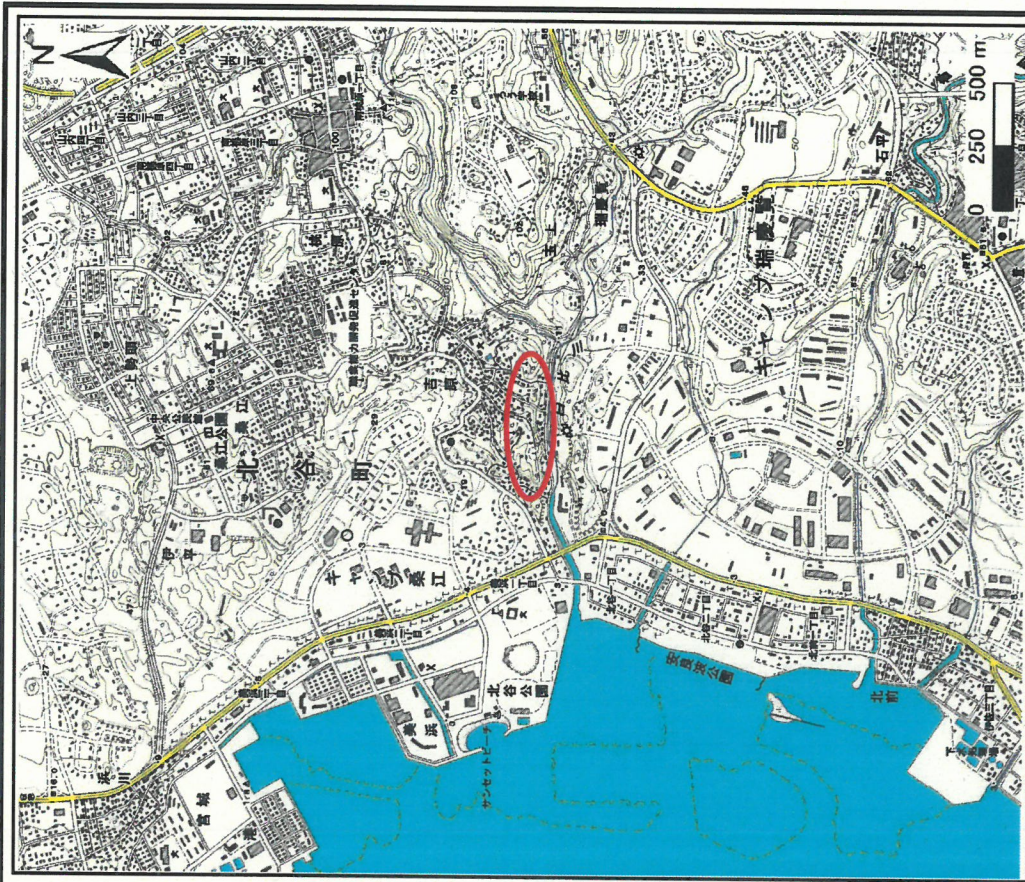


土砂災害警戒区域等の指定に係る図書(その1)



様式一1(急)
土砂災害警戒区域・土砂災害特別警戒区域
位置図

自然現象の種類

箇所番号

区域名

所在地

急傾斜地の崩壊

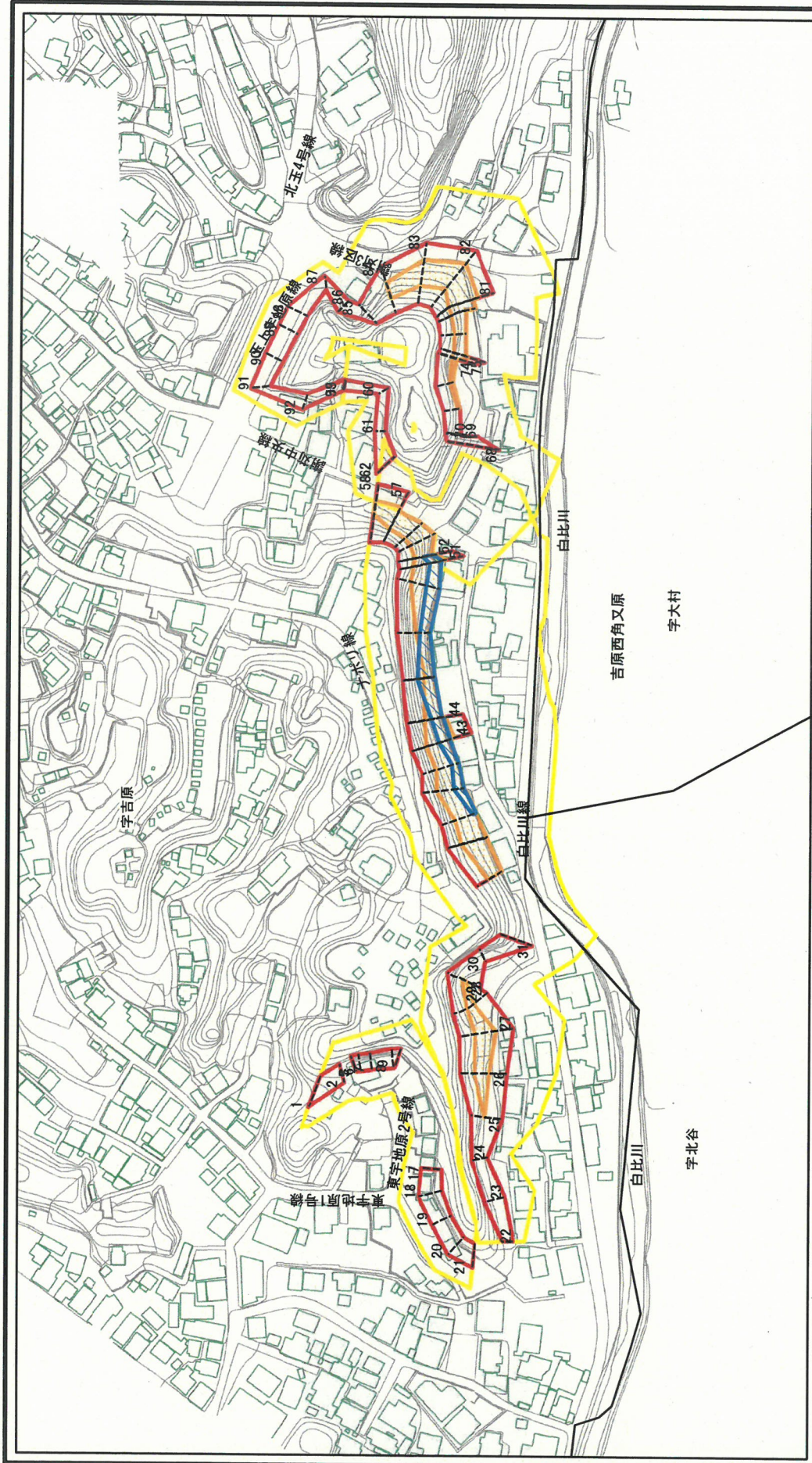
I-152

吉原(1)

沖縄県北谷町字吉原

この地図は、国土地理院の承認を得て、同院発行の20万分の1・2万5千分の1の地形図を複製したものである。(承認番号 平20業複、第824号)

土砂災害警戒区域等の指定に係る図書(その2)



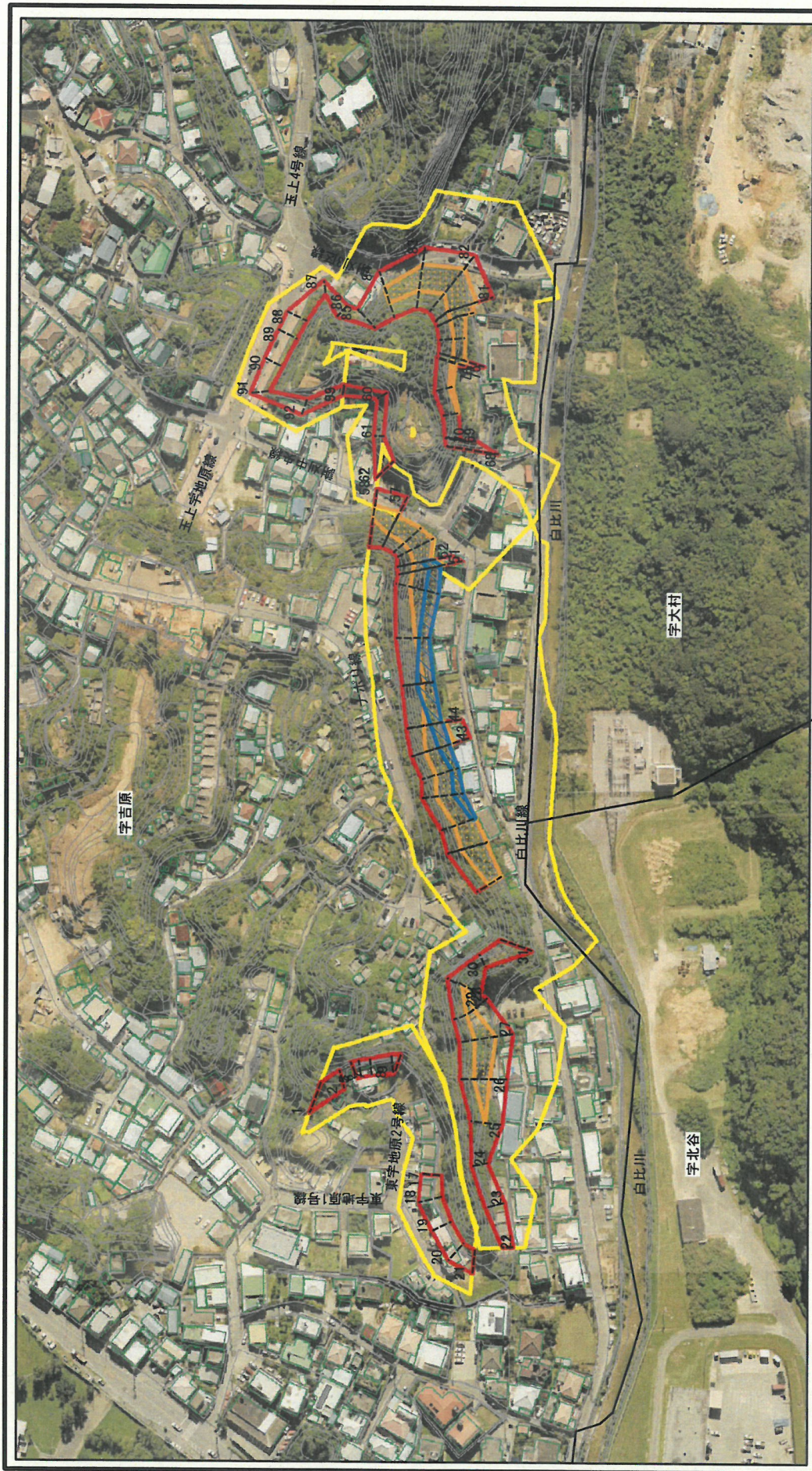
				図中の数字は横断測線番号を示す	
土砂災害防止法施行令第二條の基準に該当する区域 土砂災害防止法 施行令第三條の 基準に該当する 区域		急傾斜地の崩壊		箇所番号	
土砂災害防止法施行令第二條の基準に該当する区域 土砂災害防止法 施行令第三條の 基準に該当する 区域		沖繩県告示第156号		区域名	
土砂災害防止法施行令第二條の基準に該当する区域 土砂災害防止法 施行令第三條の 基準に該当する 区域		令和2年3月27日		所在地	
土砂災害防止法施行令第二條の基準に該当する区域 土砂災害防止法 施行令第三條の 基準に該当する 区域		1:2,500		沖繩県北谷町字吉原	
土砂災害防止法施行令第二條の基準に該当する区域 土砂災害防止法 施行令第三條の 基準に該当する 区域		I-152		吉原(1)	

様式一2(急)

土砂災害警戒区域・土砂災害特別警戒区域

区域図(その1)

土砂災害警戒区域等の指定に係る図書(その2-1)



図中の数字は横断測線番号を示す

様式-2-1(急) 土砂災害警戒区域・土砂災害特別警戒区域 区域図(その2)		土砂災害防止法施行令第2条の趣旨に該当する区域 土砂等の(移動)高さが1m以下の場合 土砂災害防止法施行令第3条の基準に該当する区域 土砂等の堆積の高さが100kN/mを超える区域 土砂等の堆積の高さが3mを超える区域 それ以外の区域	自然現象の種類 告示番号 告示年月日	急傾斜地の崩壊 沖縄県告示第150号 令和2年3月27日	箇所番号 区域名 所在地	I-152 吉原(1) 沖縄県北谷町宇吉原
縮尺 1:2,500		N 				