

# 土砂災害警戒区域等の指定の公示に係る図書（その１）



(1/200,000)



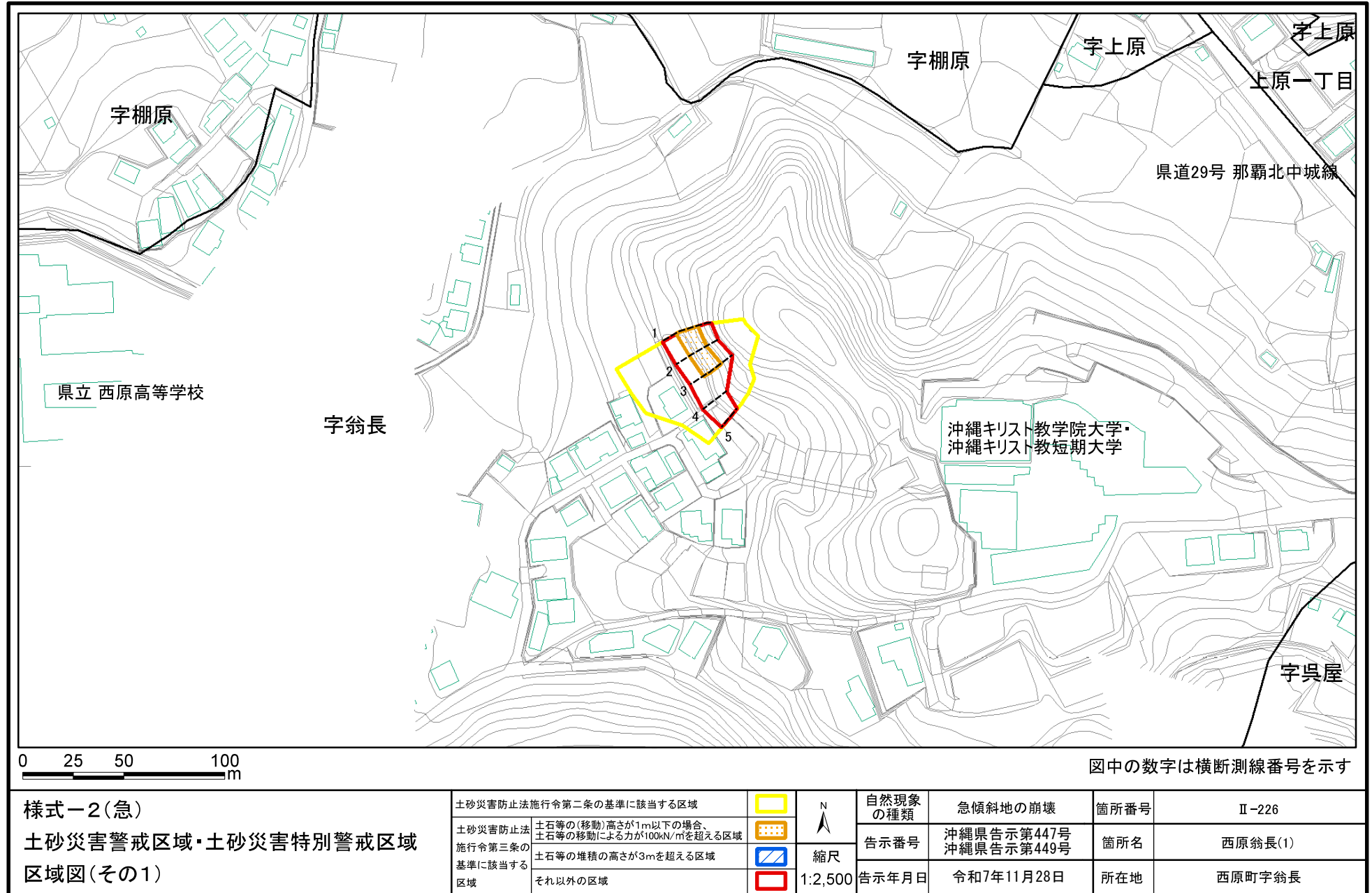
(1/25,000)

様式－１（急）  
土砂災害警戒区域・土砂災害特別警戒区域  
位置図

自然現象の種類	急傾斜地の崩壊
箇所番号	Ⅱ-226
箇所名	西原翁長(1)
所在地	西原町字翁長

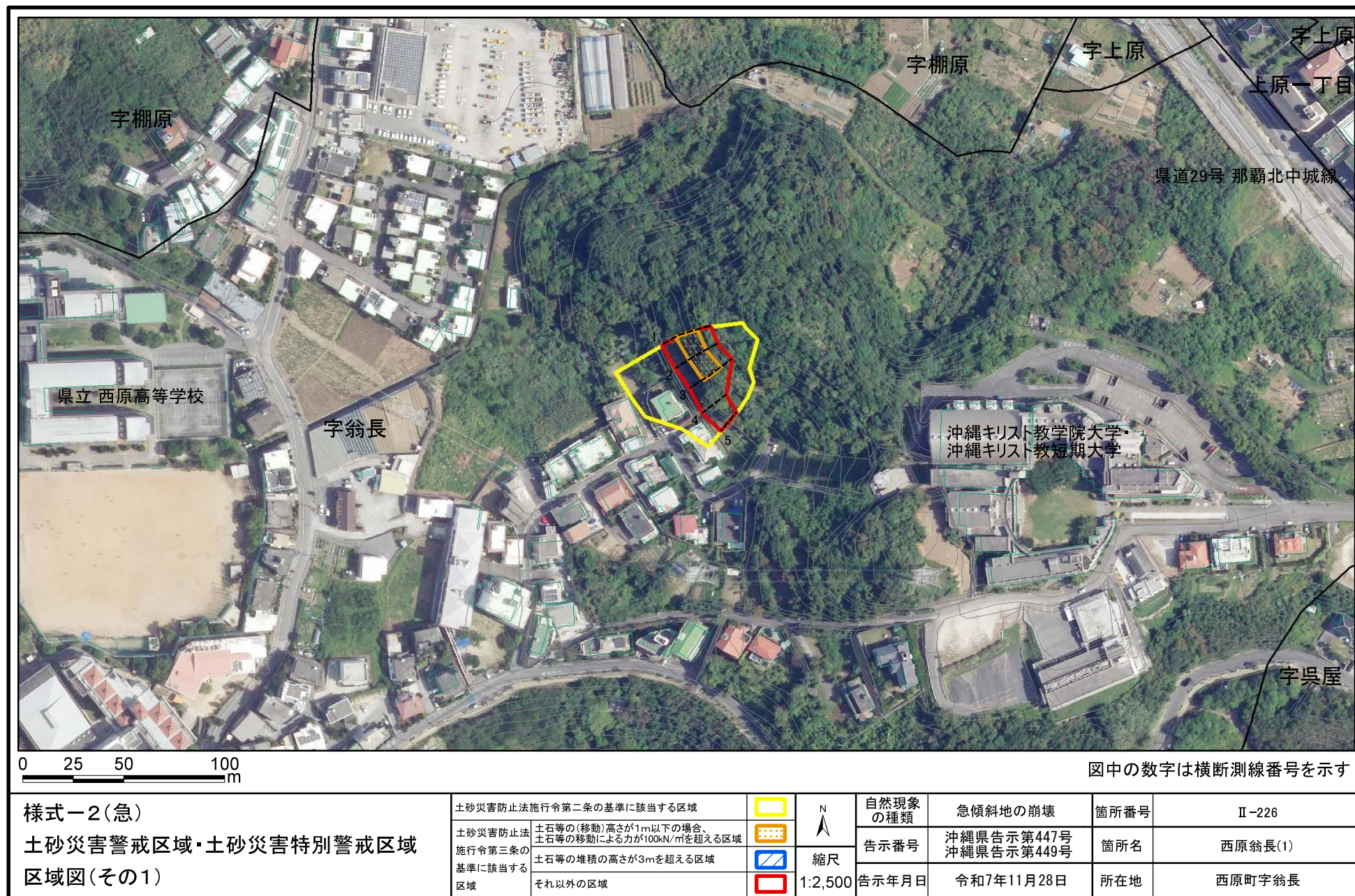
測量法に基づく国土地理院長承認（複製）R 6JHf 468 / 本製品を複製する場合には、国土地理院の長の承認を得なければならない。

## 土砂災害警戒区域等の指定の公示に係る図書(その2)



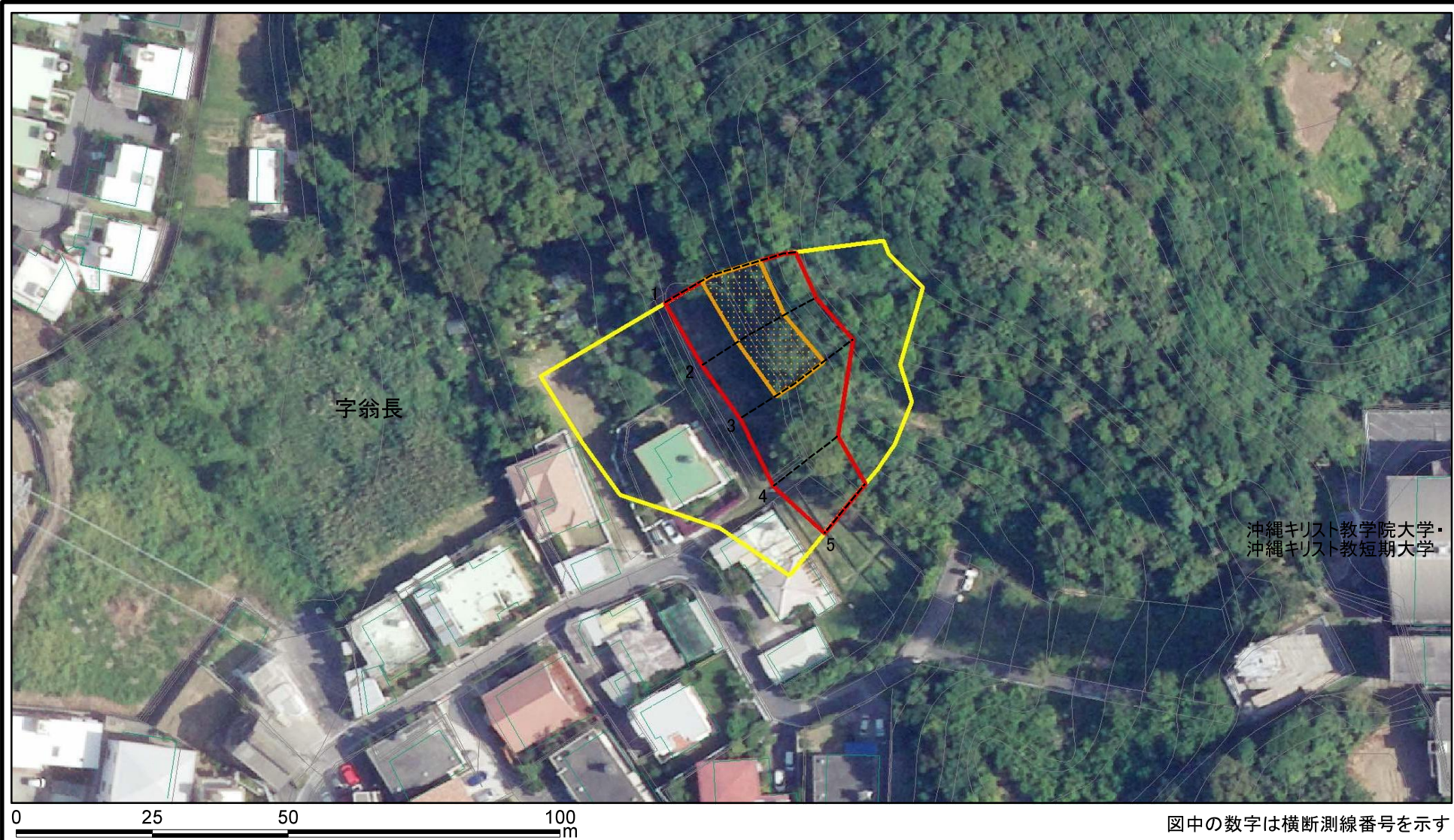


## 土砂災害警戒区域等の指定の公示に係る図書(その2)



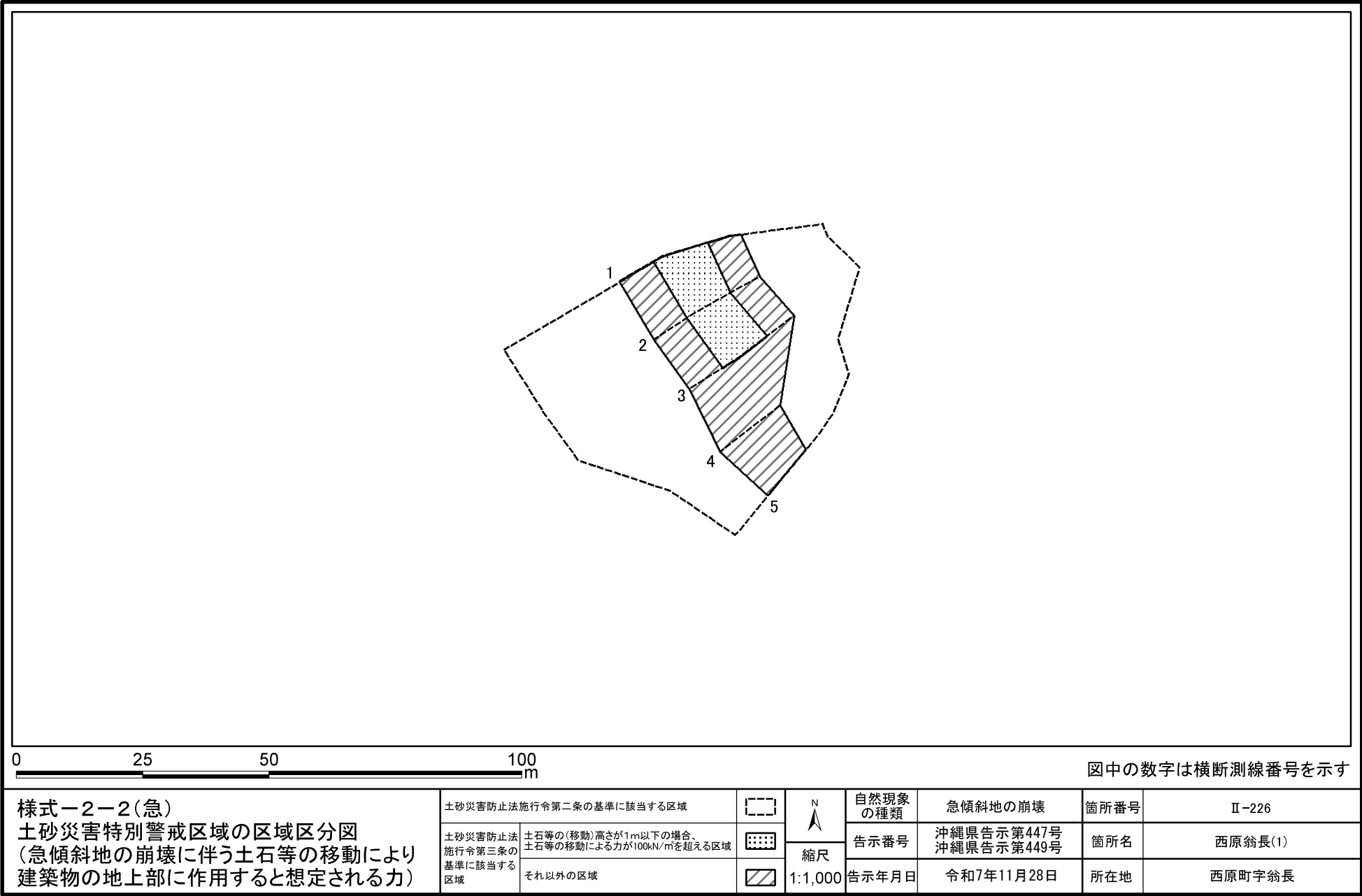


土砂災害警戒区域等の指定の公示に係る図書(その2-1)

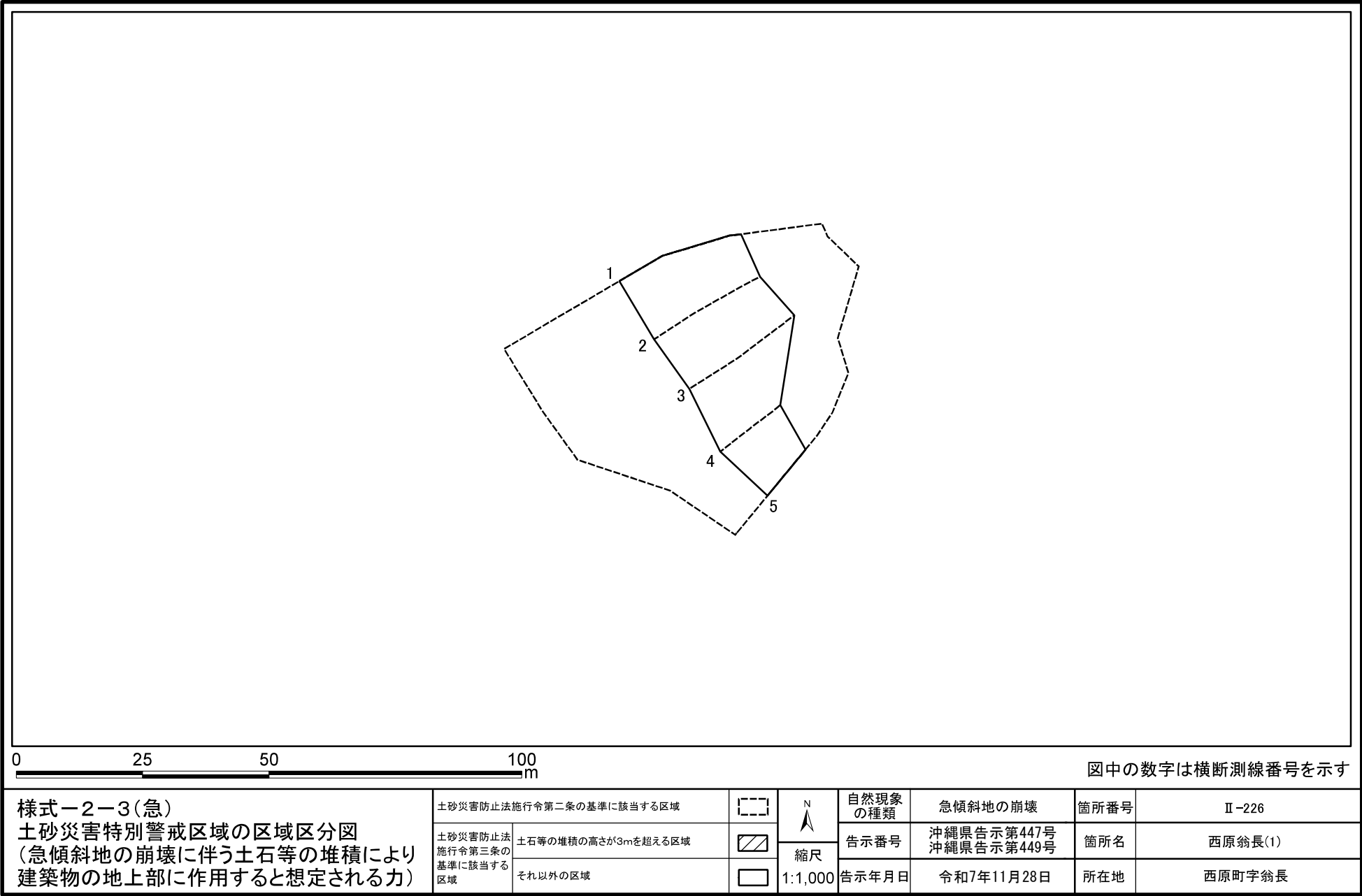


様式-2-1(急) 土砂災害警戒区域・土砂災害特別警戒区域 区域図(その2)	土砂災害防止法施行令第二条の基準に該当する区域		N 縮尺 1:1,000	自然現象の種類	急傾斜地の崩壊	箇所番号	II-226
	土砂災害防止法施行令第三条の基準に該当する区域			告示番号	沖縄県告示第447号 沖縄県告示第449号	箇所名	西原翁長(1)
	土砂等の(移動)高さが1m以下の場合、土砂等の移動による力が100kN/mを超える区域			告示年月日	令和7年11月28日	所在地	西原町字翁長
	土砂等の堆積の高さが3mを超える区域						

土砂災害警戒区域等の指定の公示に係る図書(その2-2)



土砂災害警戒区域等の指定の公示に係る図書(その2-3)



土砂災害警戒区域等の指定の公示に係る図書(その3)

[illegible]