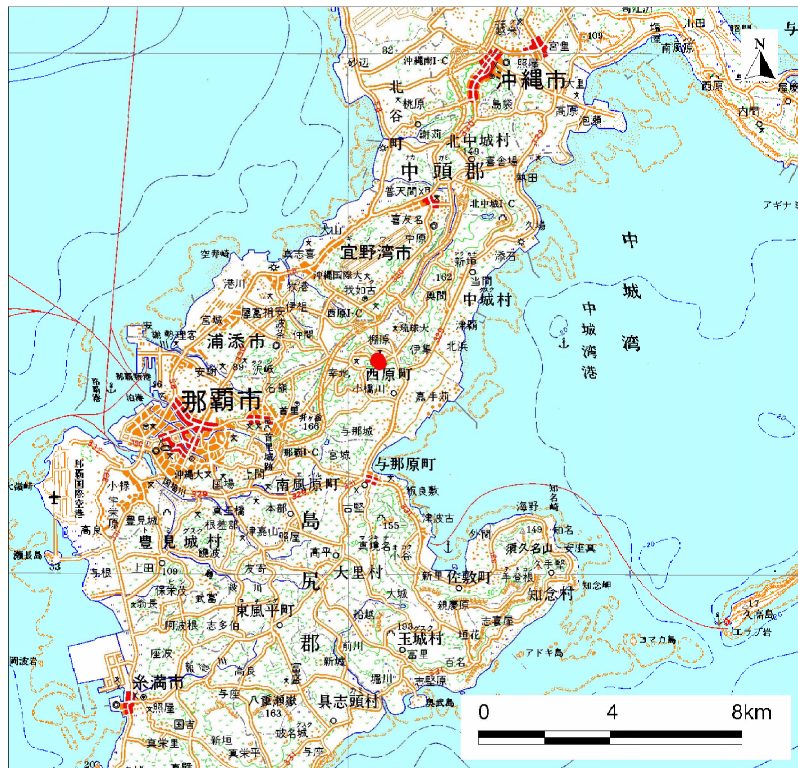
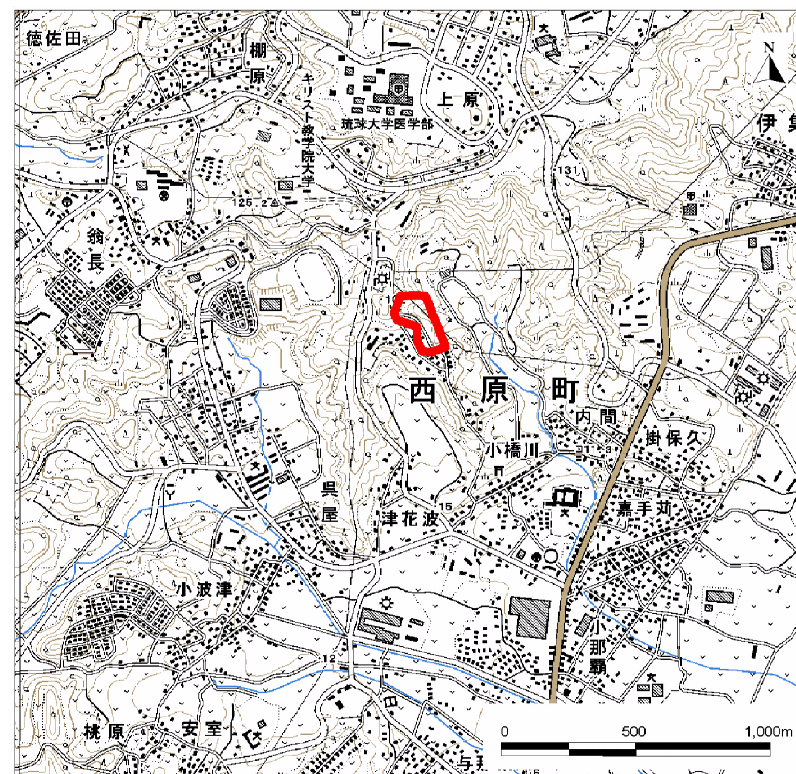


# 土砂災害警戒区域等の指定の公示に係わる図書(その1)



( 1/200,000 )



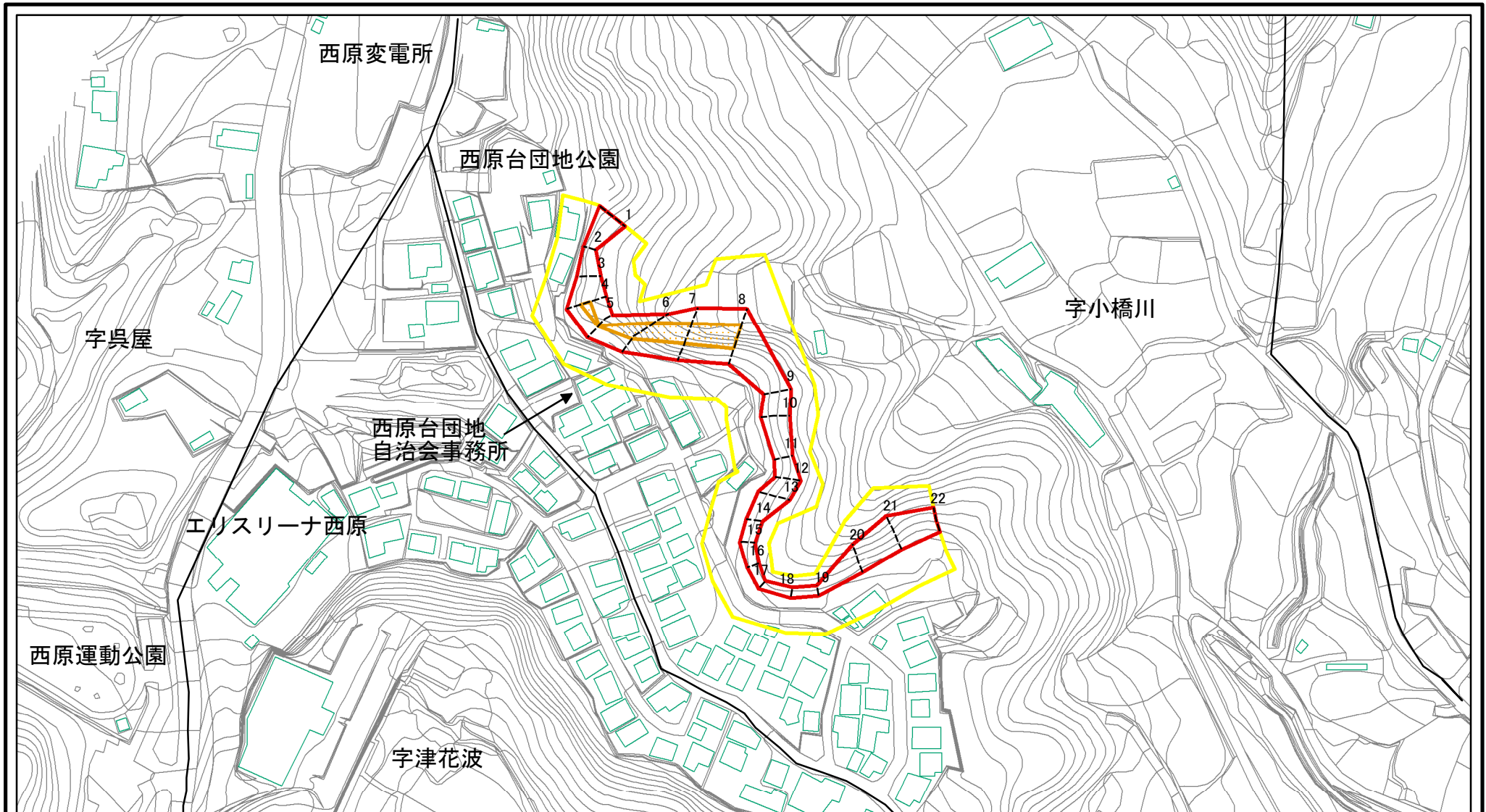
( 1/25,000 )

土砂災害警戒区域・土砂災害特別警戒区域位置図

自然現象の種類	急傾斜地の崩壊
箇所番号	I-175
区域名	与那川
所在地	沖縄県中頭郡西原町字小橋川

この地図は、国土地理院長の承認を得て、同院発行の数値地形図200000(地図画像)25000(地図画像)を複製したものである。(承認番号 平21業複、第56号)

# 土砂災害警戒区域等の指定の公示に係る図書(その2)



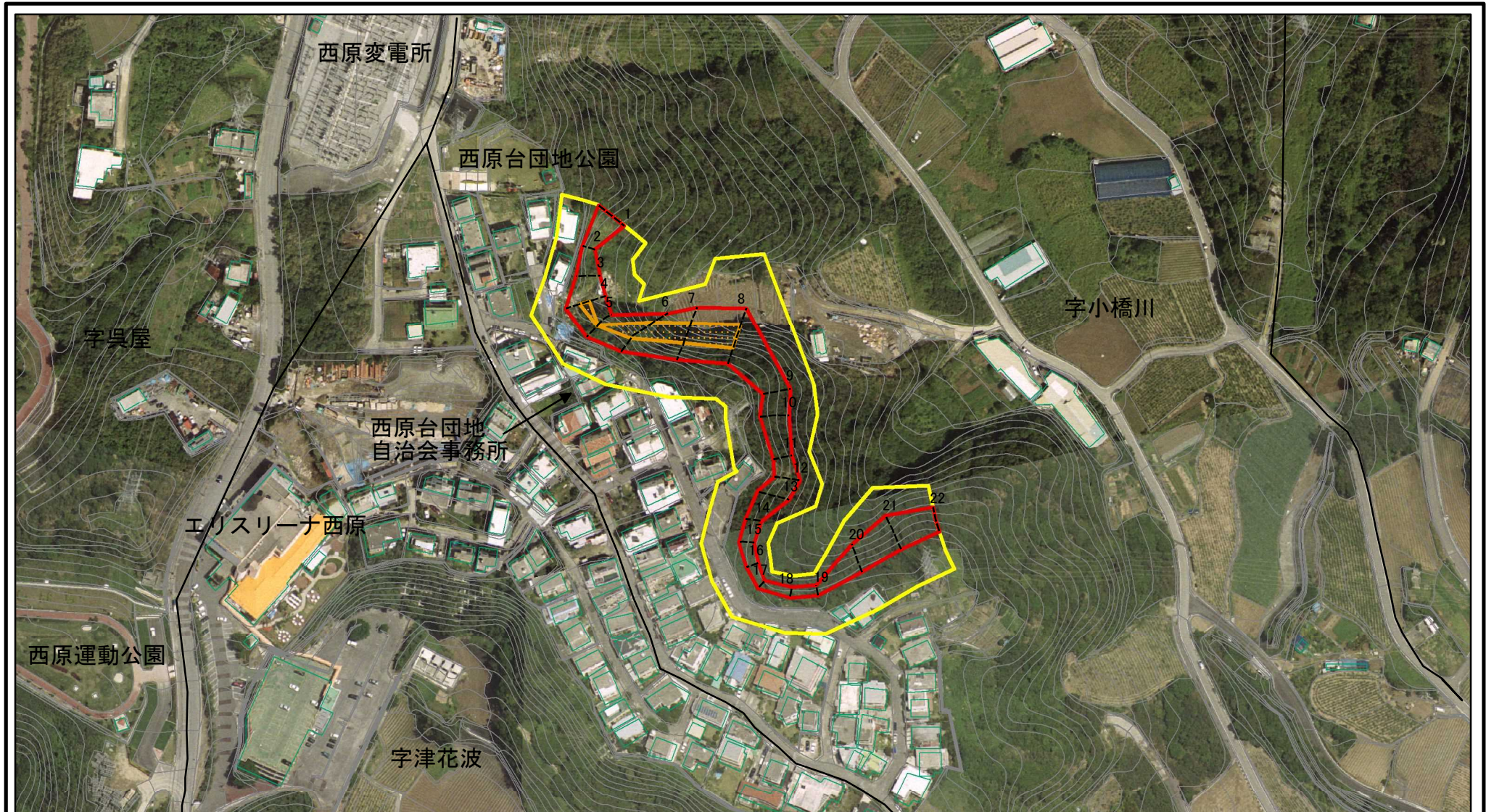
0 25 50 100m

図中の数字は横断測線番号を示す

様式-2(急) 土砂災害警戒区域・土砂災害特別警戒区域 区域図(その1)	土砂災害防止法施行令第二条の基準に該当する区域		N 縮尺 1:2,500	自然現象の種類	急傾斜地の崩壊	箇所番号	I-175
	土砂災害防止法施行令第三条の基準に該当する区域			告示番号	沖縄県告示第159号	区域名	与那川
	それ以外の区域			告示年月日	令和2年3月27日	所在地	沖縄県中頭郡西原町字小橋川



# 土砂災害警戒区域等の指定の公示に係る図書(その2-1)



0 25 50 100m

図中の数字は横断測線番号を示す

様式-2-1(急)  
土砂災害警戒区域・土砂災害特別警戒区域  
区域図(その2)

土砂災害防止法施行令第二条の基準に該当する区域	
土砂災害防止法施行令第三条の基準に該当する区域	
それ以外の区域	

縮尺	1:2,500
----	---------

自然現象の種類	急傾斜地の崩壊	箇所番号	I-175
告示番号	沖縄県告示第159号	区域名	与那川
告示年月日	令和2年3月27日	所在地	沖縄県中頭郡西原町字小橋川