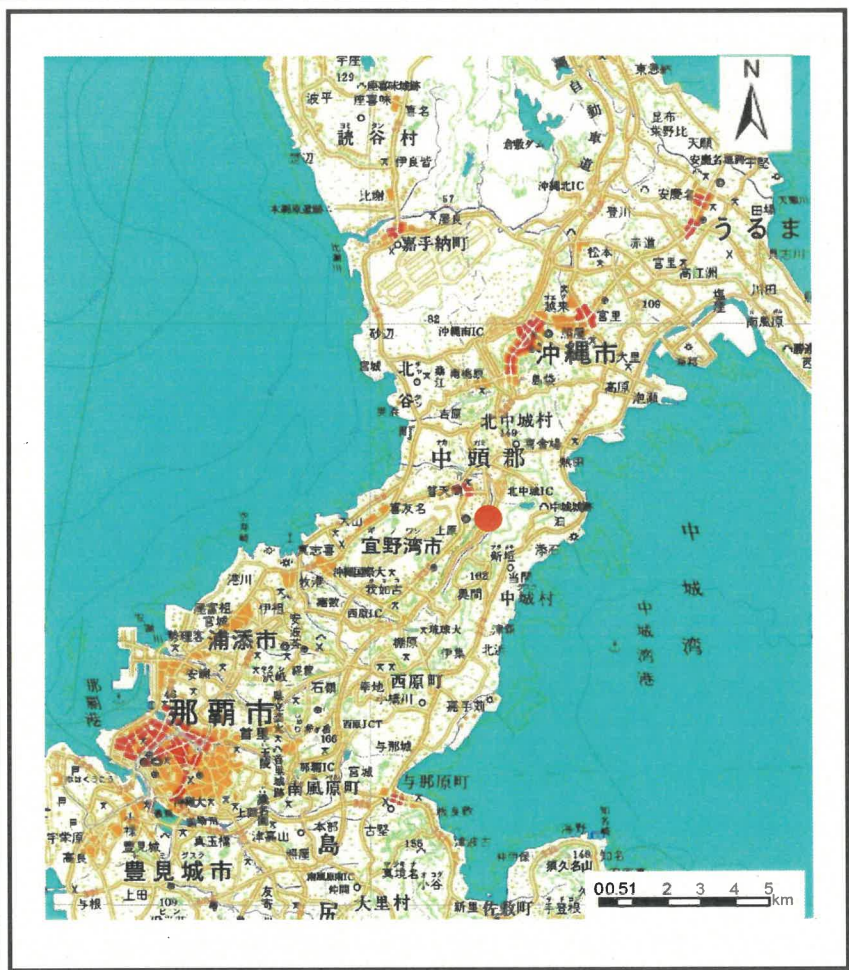
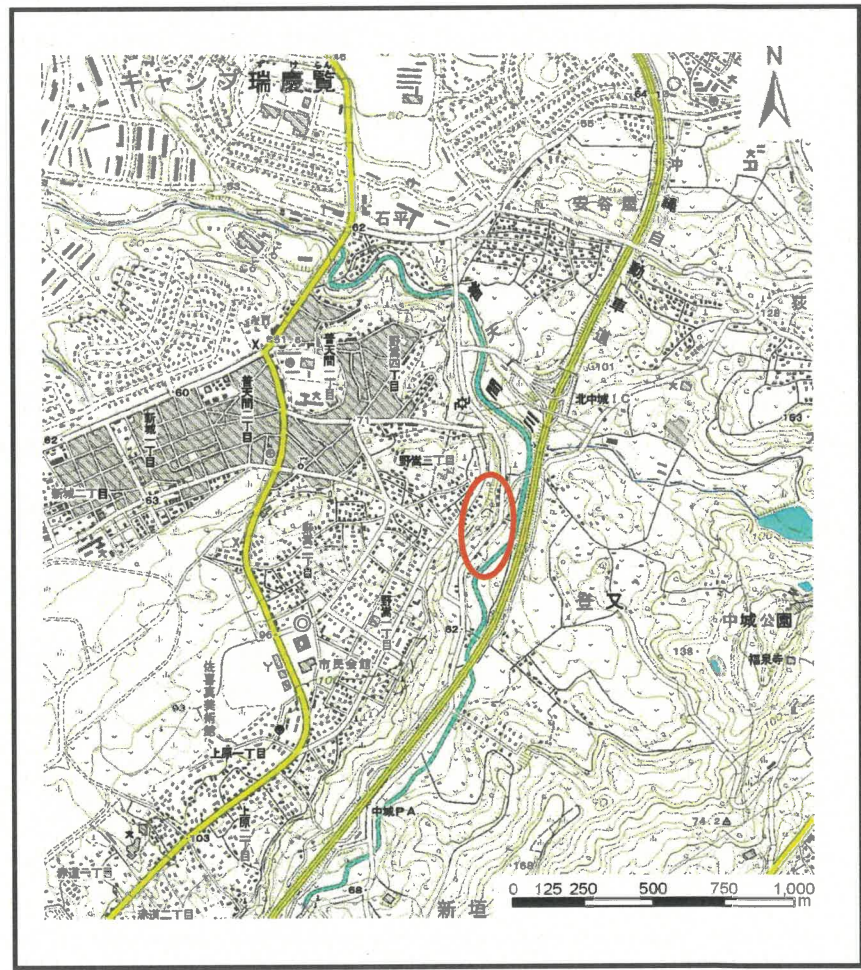


土砂災害警戒区域の指定の公示に係る図書 (その1)



(1/200,000)

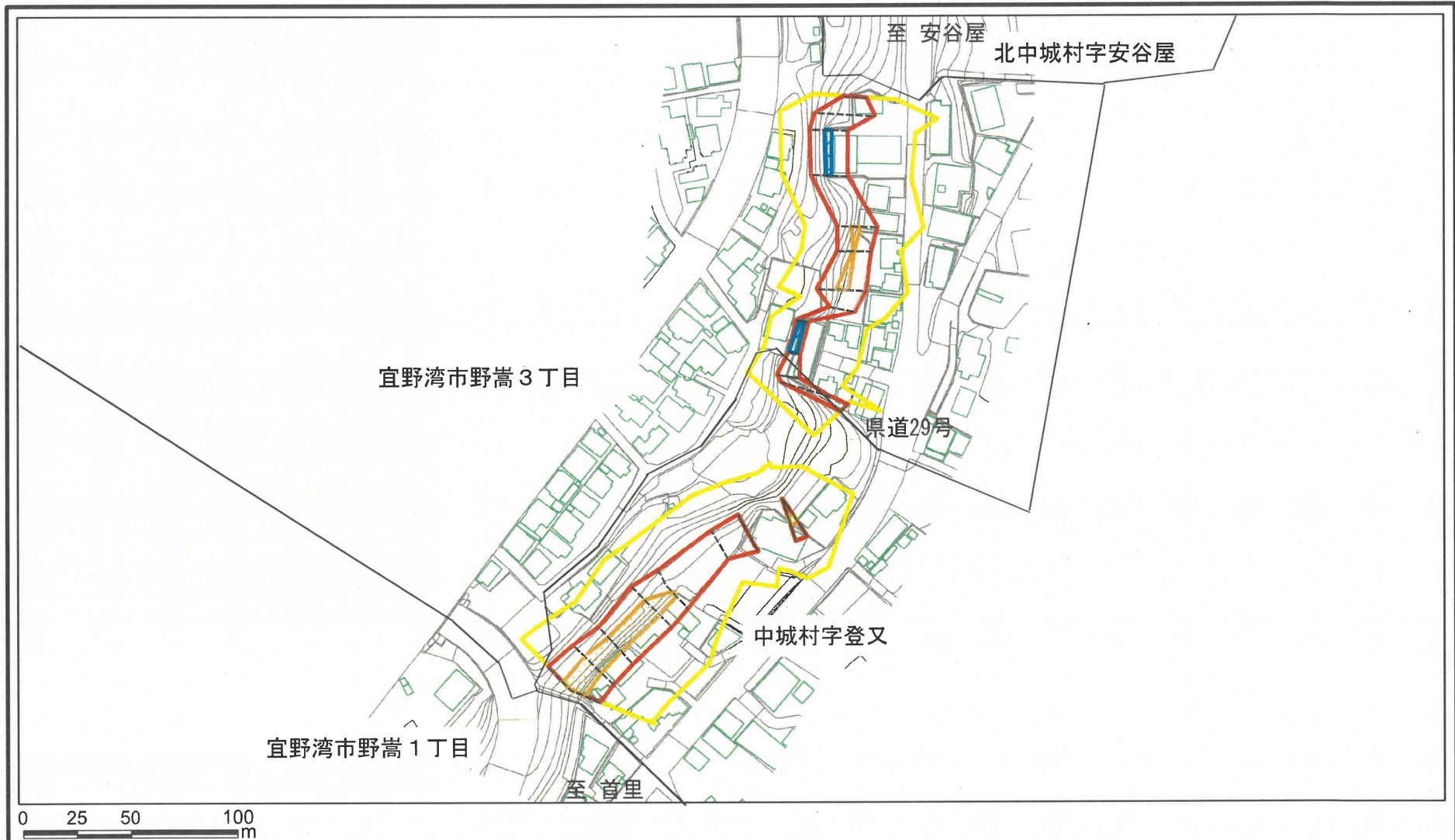


(1/25,000)

様式-1 (急)
土砂災害特別警戒区域 位置図

自然現象の種類	急傾斜の崩壊
箇所番号	I-384
区域名	野嵩(1)
所在地	沖縄県宜野湾市野嵩3丁目、中頭郡中城村字登又

土砂災害警戒区域等の指定の公示に係る図書(その2)

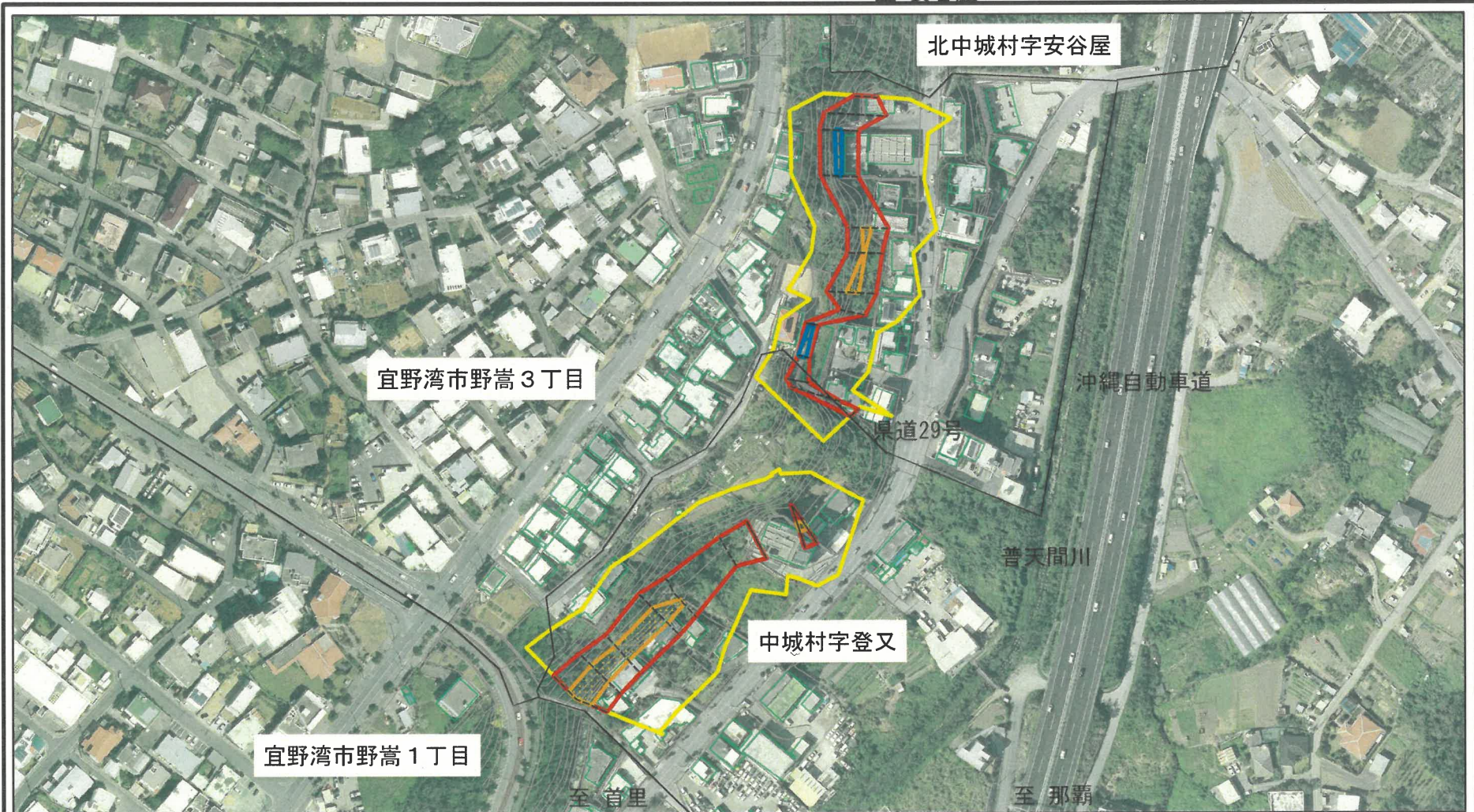


様式-2(急) 土砂災害警戒区域・土砂災害特別警戒区域 区域図(その1)	土砂災害防止法施行令第二条の基準に該当する区域		N 縮尺 1:2,500	自然現象の種類	急傾斜地の崩壊	箇所番号	I-384
	土砂災害防止法施行令第三条の基準に該当する区域			告示番号	沖縄県告示第117号	区域名	野嵩(1)
	土砂等の(移動)高さが1m以下の場合、土砂等の移動による力が100kN/mを超える区域			告示年月日	令和4年3月29日	所在地	沖縄県 宜野湾市野嵩3丁目 中頭郡中城村字登又
	土砂等の堆積の高さが3mを超える区域						
それ以外の区域							

土砂災害警戒区域等の指定の公示に係る図書(その2-1)

至 安谷屋

至 名護



0 25 50 100
m

様式-2-1(急)

土砂災害警戒区域・土砂災害特別警戒区域
区域図(その2)

土砂災害防止法施行令第二条の基準に該当する区域



土砂災害防止法
施行令第三条の
基準に該当する
区域



土砂災害防止法
施行令第三条の
基準に該当する
区域



縮尺

1:2,500

自然現象
の種類

告示番号

告示年月日

急傾斜地の崩壊

沖縄県告示第117号

令和4年3月29日

箇所番号

区域名

所在地

I-384

野嵩(1)

沖縄県 宜野湾市野嵩3丁目
中頭郡中城村字登又

土砂災害警戒区域等の指定の公示に係る図書（その3）

横断測線	土石等の移動により建築物の地上部に作用すると想定される力				土石等の堆積により建築物の地上部に作用すると想定される力				横断測線	土石等の移動により建築物の地上部に作用すると想定される力				土石等の堆積により建築物の地上部に作用すると想定される力			
	土石等の(移動)高さが1m以下の場合、土石等の移動による力が100kN/m ² を超える区域		それ以外の区域		土石等の堆積の高さが3mを超える区域		それ以外の区域			土石等の(移動)高さが1m以下の場合、土石等の移動による力が100kN/m ² を超える区域		それ以外の区域		土石等の堆積の高さが3mを超える区域		それ以外の区域	
	力の大きさのうち最大のもの(kN/m ²)	土石等の高さ(m)	力の大きさのうち最大のもの(kN/m ²)	土石等の高さ(m)	力の大きさのうち最大のもの(kN/m ²)	土石等の高さ(m)	力の大きさのうち最大のもの(kN/m ²)	土石等の高さ(m)		力の大きさのうち最大のもの(kN/m ²)	土石等の高さ(m)	力の大きさのうち最大のもの(kN/m ²)	土石等の高さ(m)	力の大きさのうち最大のもの(kN/m ²)	土石等の高さ(m)	力の大きさのうち最大のもの(kN/m ²)	土石等の高さ(m)
1～2	113.01	1.00	100.00	1.00	-	-	10.96	2.05									
2～3	133.34	1.00	100.00	1.00	-	-	12.97	2.42									
3～4	133.34	1.00	100.00	1.00	-	-	12.97	2.42									
4～5	122.88	1.00	100.00	1.00	-	-	11.97	2.24									
5～6	107.19	1.00	100.00	1.00	-	-	11.14	2.08									
6～7	116.61	1.00	100.00	1.00	-	-	12.24	2.29									
7～8	116.61	1.00	100.00	1.00	-	-	12.24	2.29									
8～9	116.61	1.00	100.00	1.00	16.48	3.08	16.05	3.00									
9～10	-	-	29.45	1.00	16.95	3.17	16.05	3.00									
10～11	-	-	28.06	1.00	16.95	3.17	16.05	3.00									
11～12	-	-	2.63	1.00	32.15	6.01	16.05	3.00									
12～13	-	-	55.31	1.00	32.15	6.01	16.05	3.00									
13～14	-	-	55.31	1.00	-	-	11.15	2.08									
14～15	-	-	-	-	-	-	-	-									
16～17	-	-	88.01	1.00	-	-	10.33	1.93									
17～18	-	-	97.77	1.00	-	-	15.29	2.86									
18～19	110.08	1.00	100.00	1.00	-	-	15.29	2.86									
19～20	112.87	1.00	100.00	1.00	-	-	13.76	2.57									
20～21	114.69	1.00	100.00	1.00	-	-	13.76	2.57									
21～22	114.69	1.00	100.00	1.00	-	-	11.10	2.07									
22～23	-	-	93.87	1.00	-	-	10.92	2.04									
23～24	125.96	1.00	100.00	1.00	-	-	13.80	2.58									
24～25	125.96	1.00	100.00	1.00	-	-	13.80	2.58									
25～26	126.00	1.00	100.00	1.00	-	-	12.93	2.42									
26～27	126.00	1.00	100.00	1.00	-	-	12.93	2.42									
27～28	122.85	1.00	100.00	1.00	-	-	11.00	2.06									

様式-3(急) 建築物の構造の規制に必要な衝撃に関する事項	自然現象の種類	急傾斜地の崩壊	箇所番号	I-384
	告示番号	沖縄県告示第117号	箇所名	野嵩(1)
	告示年月日	令和4年3月29日	所在地	沖縄県宜野湾市字野嵩安里島原