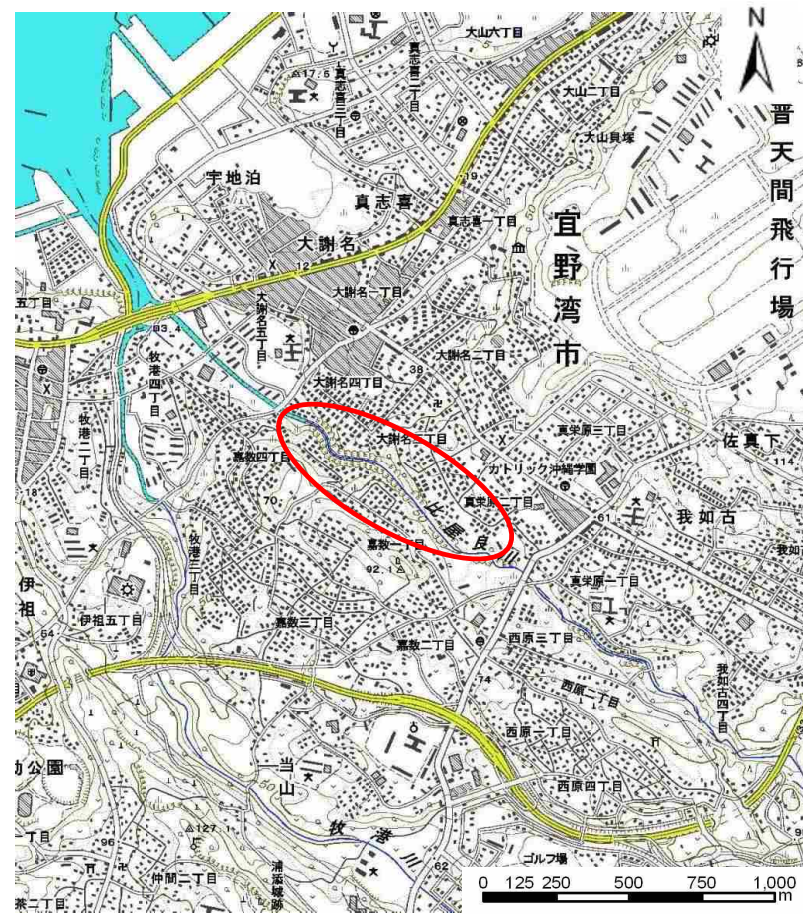


土砂災害警戒区域の指定の公示に係る図書（その1）



(1/200,000)



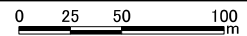
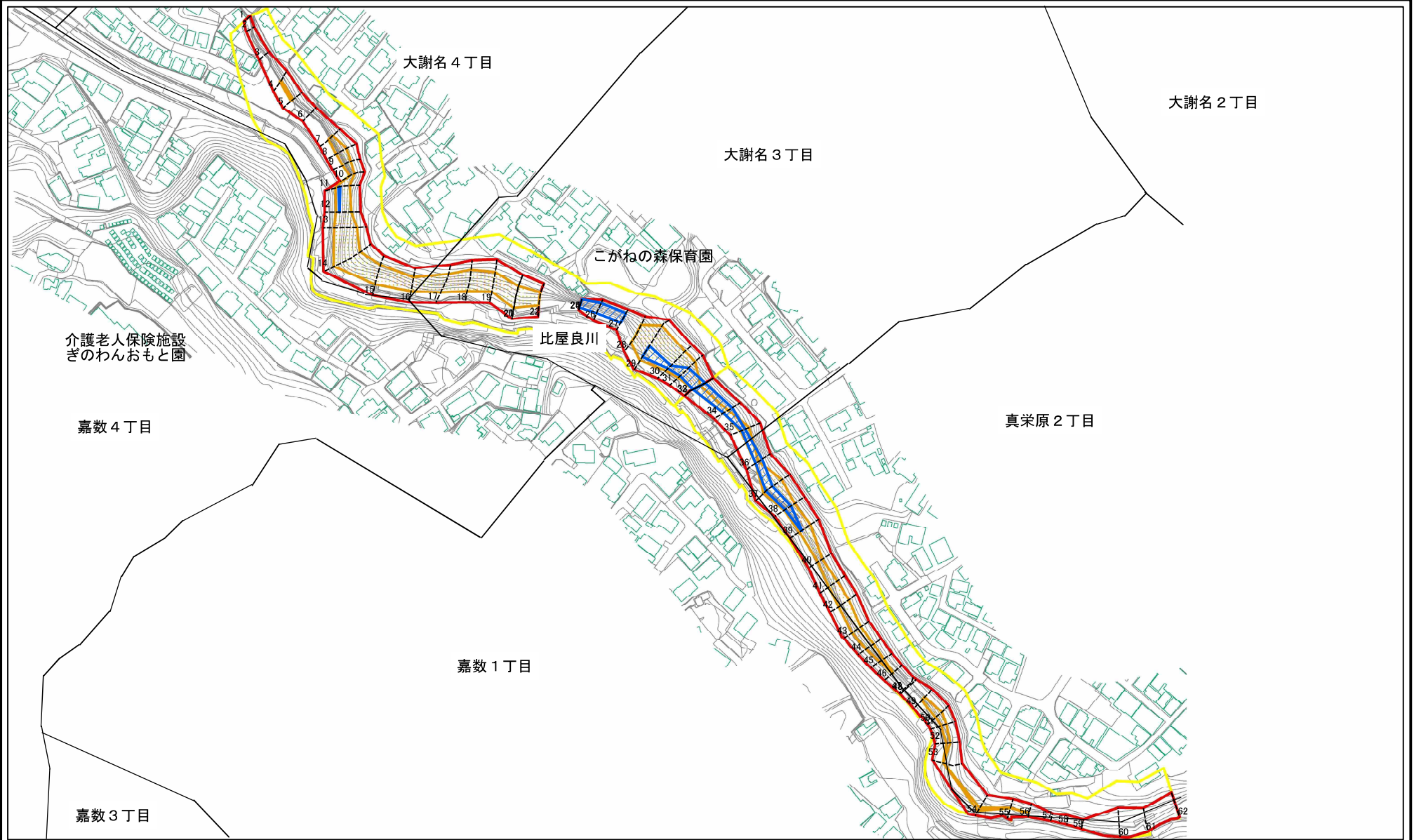
(1/25,000)

様式-1 (急)
土砂災害特別警戒区域 位置図

自然現象の種類	急傾斜の崩壊
箇所番号	I-171-2
区域名	嘉数(2)-2
所在地	沖縄県宜野湾市大謝名3丁目、4丁目、嘉数1丁目、4丁目、真栄原2丁目

土砂災害警戒区域等の指定の公示に係る図書(その2)

大謝名5丁目

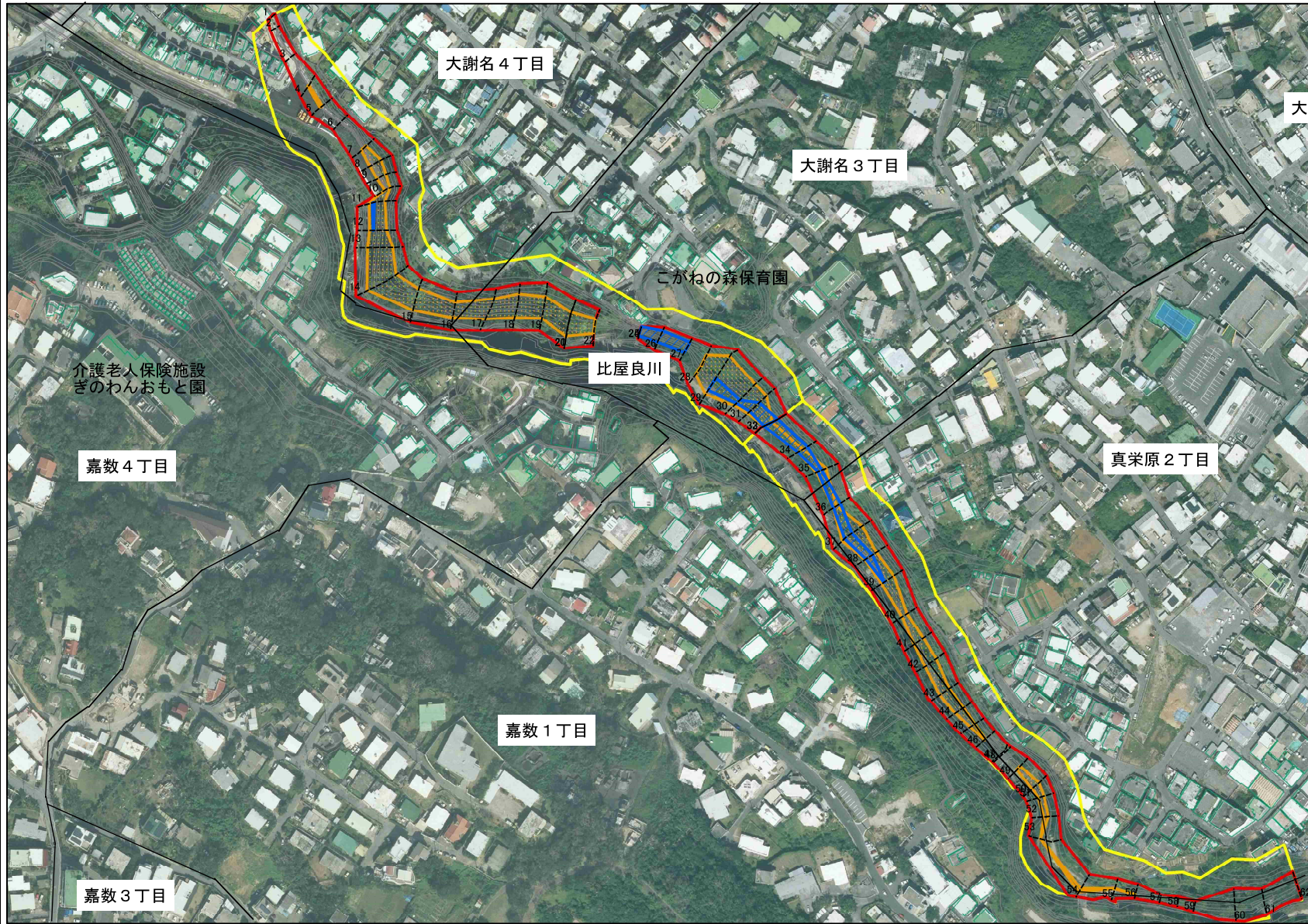


図中の数字は横断測線番号を示す

様式-2(急) 土砂災害警戒区域・土砂災害特別警戒区域 区域図(その1)	土砂災害防止法施行令第二象の基準に該当する区域		自然現象の種類 急傾斜地の崩壊	箇所番号	1-171-2	
	土砂災害防止法施行令第三象の基準に該当する区域			告示番号	沖縄県告示第117号	区域名
それ以外の区域		縮尺	告示年月日	令和4年3月29日	所在地	沖縄県豊野市大謝名3丁目、4丁目、嘉数1丁目、4丁目、真栄原2丁目

土砂災害警戒区域等の指定の公示に係る図書(その2-1)

大謝名5丁目



大謝名2丁目

介護老人保険施設
ぎのわんおもと園

こがねの森保育園

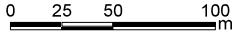
比屋良川

真栄原2丁目

嘉数4丁目

嘉数1丁目

嘉数3丁目



図中の数字は横断測線番号を示す

様式-2-1(急) 土砂災害警戒区域・土砂災害特別警戒区域 区域図(その2)	土砂災害防止法施行令第二条の基準に該当する区域		縮尺 1:2,500	自然現象の種類	急傾斜地の崩壊	箇所番号	I-171-2
	土砂災害防止法施行令第三条の基準に該当する区域			告示番号	沖縄県告示第117号	区域名	嘉数(2)-2
	それ以外の区域			告示年月日	令和4年3月29日	所在地	沖縄県宜野湾市大謝名3丁目、4丁目 嘉数1丁目、4丁目、真栄原2丁目

土砂災害警戒区域等の指定の公示に係る図書（その3）

横断測線	土石等の移動により建築物の地上部に作用すると想定される力				土石等の堆積により建築物の地上部に作用すると想定される力				横断測線	土石等の移動により建築物の地上部に作用すると想定される力				土石等の堆積により建築物の地上部に作用すると想定される力			
	土石等の(移動)高さが1m以下の場合、土石等の移動による力が100kN/m ² を超える区域		それ以外の区域		土石等の堆積の高さが3mを超える区域		それ以外の区域			土石等の(移動)高さが1m以下の場合、土石等の移動による力が100kN/m ² を超える区域		それ以外の区域		土石等の堆積の高さが3mを超える区域		それ以外の区域	
	力の大きさのうち最大のもの (kN/m ²)	土石等の高さ (m)	力の大きさのうち最大のもの (kN/m ²)	土石等の高さ (m)	力の大きさのうち最大のもの (kN/m ²)	土石等の高さ (m)	力の大きさのうち最大のもの (kN/m ²)	土石等の高さ (m)		力の大きさのうち最大のもの (kN/m ²)	土石等の高さ (m)	力の大きさのうち最大のもの (kN/m ²)	土石等の高さ (m)	力の大きさのうち最大のもの (kN/m ²)	土石等の高さ (m)	力の大きさのうち最大のもの (kN/m ²)	土石等の高さ (m)
1～2	-	-	98.00	1.00	-	-	13.82	2.58	27～28	141.63	1.00	100.00	1.00	19.17	3.58	16.05	3.00
2～3	-	-	98.00	1.00	-	-	13.82	2.58	28～29	139.89	1.00	100.00	1.00	19.38	3.62	16.05	3.00
3～4	137.79	1.00	100.00	1.00	-	-	14.31	2.67	29～30	136.56	1.00	100.00	1.00	22.54	4.21	16.05	3.00
4～5	137.85	1.00	100.00	1.00	-	-	15.50	2.90	30～31	143.86	1.00	100.00	1.00	22.54	4.21	16.05	3.00
5～6	138.44	1.00	100.00	1.00	-	-	15.50	2.90	31～32	146.67	1.00	100.00	1.00	18.09	3.38	16.05	3.00
6～7	138.44	1.00	100.00	1.00	-	-	14.75	2.76	32～33	146.67	1.00	100.00	1.00	16.43	3.07	16.05	3.00
7～8	142.19	1.00	100.00	1.00	-	-	15.09	2.82	33～34	140.49	1.00	100.00	1.00	-	-	15.47	2.89
8～9	142.19	1.00	100.00	1.00	17.57	3.28	16.05	3.00	34～35	135.22	1.00	100.00	1.00	-	-	14.34	2.68
9～10	138.35	1.00	100.00	1.00	18.86	3.52	16.05	3.00	35～36	132.26	1.00	100.00	1.00	-	-	13.19	2.46
10～11	140.93	1.00	100.00	1.00	18.86	3.52	16.05	3.00	36～37	132.26	1.00	100.00	1.00	-	-	13.59	2.54
11～12	140.93	1.00	100.00	1.00	16.45	3.07	16.05	3.00	37～38	-	-	94.75	1.00	-	-	13.59	2.54
12～13	134.90	1.00	100.00	1.00	16.60	3.10	16.05	3.00	38～39	-	-	94.75	1.00	-	-	12.81	2.39
13～14	132.03	1.00	100.00	1.00	19.96	3.73	16.05	3.00	39～40	-	-	90.00	1.00	-	-	9.47	1.77
14～15	142.78	1.00	100.00	1.00	19.96	3.73	16.05	3.00	40～41	-	-	69.45	1.00	-	-	10.46	1.95
15～16	142.78	1.00	100.00	1.00	-	-	15.43	2.88	41～42	-	-	61.65	1.00	-	-	10.54	1.97
16～17	135.29	1.00	100.00	1.00	-	-	13.95	2.61									
17～18	131.99	1.00	100.00	1.00	-	-	13.58	2.54									
18～19	131.99	1.00	100.00	1.00	-	-	13.58	2.54									
19～20	131.99	1.00	100.00	1.00	-	-	11.42	2.13									
20～21	110.27	1.00	100.00	1.00	-	-	11.42	2.13									
21～22	-	-	-	-	-	-	-	-									
22～23	-	-	59.69	1.00	19.50	3.64	16.05	3.00									
23～24	-	-	71.21	1.00	24.75	4.62	16.05	3.00									
24～25	118.71	1.00	100.00	1.00	24.75	4.62	16.05	3.00									
25～26	118.71	1.00	100.00	1.00	20.70	3.87	16.05	3.00									
26～27	141.63	1.00	100.00	1.00	19.04	3.56	16.05	3.00									

様式-3(急) 建築物の構造の規制に必要な衝撃に関する事項	自然現象の種類	急傾斜地の崩壊	箇所番号	I-171-2
	告示番号	沖縄県告示第117号	箇所名	嘉数(2)
	告示年月日	令和4年3月29日	所在地	沖縄県宜野湾市字大謝名前原