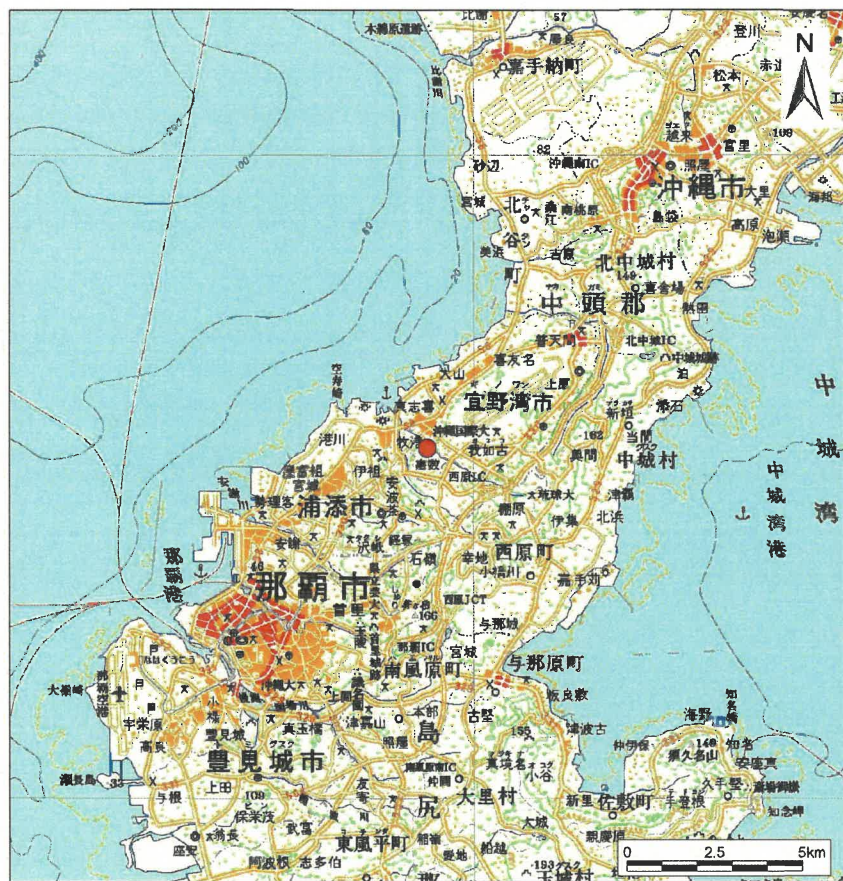


土砂災害警戒区域等の指定の公示に係る図書(その1)



(1/200,000)



(1/25,000)

様式-1(急)

土砂災害警戒区域・土砂災害特別警戒区域
位置図

自然現象の種類

急傾斜地の崩壊

箇所番号

I-171-1

箇所名

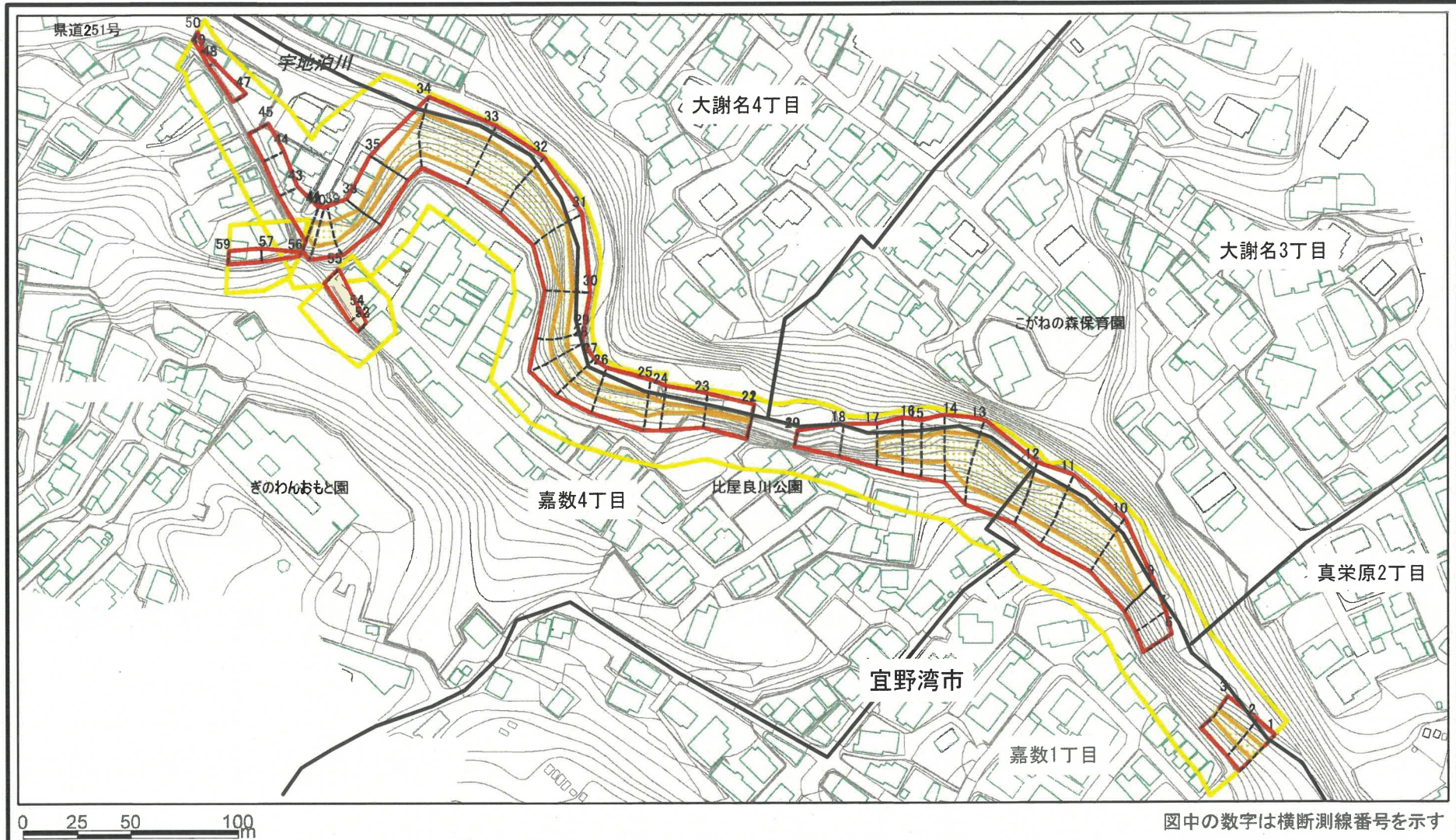
嘉数(2)-1

所在地

沖縄県宜野湾市大謝名3丁目、大謝名4丁目、嘉数1丁目、嘉数4丁目、真米原2丁目

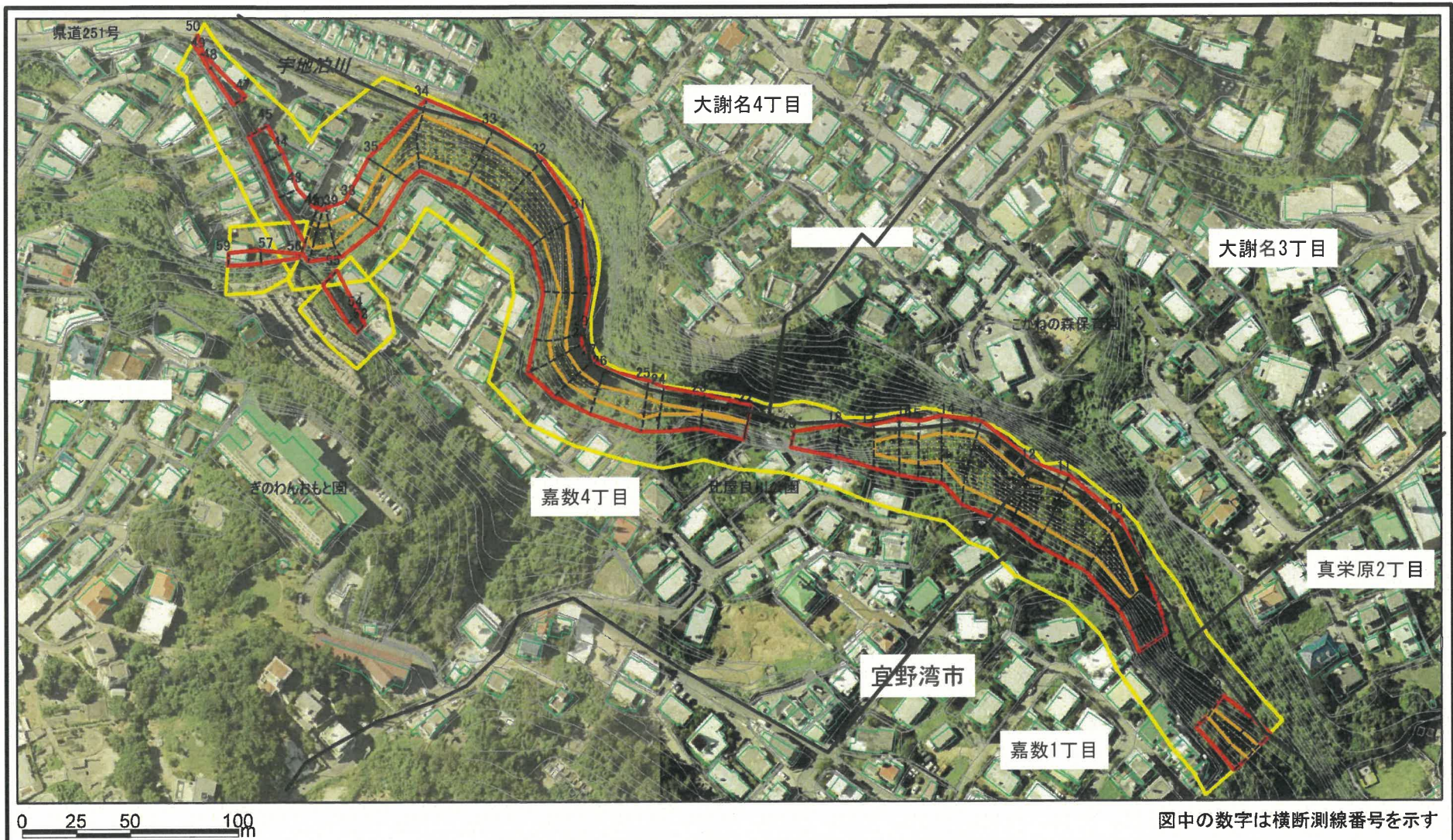
この地図は、国土地理院長の承認を得て、同院発行の数値地図200000(地図画像)及び数値地図25000(地図画像)を複製したものである。(承認番号 平20業複、第823号)

土砂災害警戒区域等の指定の公示に係る図書(その2)



様式-2(急) 土砂災害警戒区域・土砂災害特別警戒区域 区域図(その1)	土砂災害防止法施行令第二条の基準に該当する区域		N 縮尺 1:2,500	自然現象の種類	急傾斜地の崩壊	箇所番号	I-171-1
	土砂災害防止法施行令第三条の基準に該当する区域			告示番号	沖縄県告示第117号	箇所名	嘉数(2)-1
	土砂等の(移動)高さが1m以下の場合、土砂等の移動による力が100kN/mを超える区域			告示年月日	令和4年3月29日	所在地	宜野湾市大謝名3丁目、大謝名4丁目、嘉数1丁目、嘉数4丁目、真栄原2丁目
	土砂等の堆積の高さが3mを超える区域						
	それ以外の区域						

土砂災害警戒区域等の指定の公示に係る図書(その2-1)



様式-2-1(急)
土砂災害警戒区域・土砂災害特別警戒区域
区域図(その2)

土砂災害防止法施行令第二条の基準に該当する区域	
土砂災害防止法施行令第三条の基準に該当する区域	
それ以外の区域	

N	縮尺
1:2,500	

自然現象の種類	急傾斜地の崩壊	箇所番号	I-171-1
告示番号	沖縄県告示第117号	箇所名	嘉数(2)-1
告示年月日	令和4年3月29日	所在地	宜野湾市大謝名3丁目、大謝名4丁目、嘉数1丁目、嘉数4丁目、真栄原2丁目

土砂災害警戒区域等の指定の公示に係る図書（その3）

横断測線	土石等の移動により建築物の地上部に作用すると想定される力				土石等の堆積により建築物の地上部に作用すると想定される力				横断測線	土石等の移動により建築物の地上部に作用すると想定される力				土石等の堆積により建築物の地上部に作用すると想定される力			
	土石等の(移動)高さが1m以下の場合、土石等の移動による力が100kN/m ² を超える区域		それ以外の区域		土石等の堆積の高さが3mを超える区域		それ以外の区域			土石等の(移動)高さが1m以下の場合、土石等の移動による力が100kN/m ² を超える区域		それ以外の区域		土石等の堆積の高さが3mを超える区域		それ以外の区域	
	力の大きさのうち最大のもの(kN/m ²)	土石等の高さ(m)	力の大きさのうち最大のもの(kN/m ²)	土石等の高さ(m)	力の大きさのうち最大のもの(kN/m ²)	土石等の高さ(m)	力の大きさのうち最大のもの(kN/m ²)	土石等の高さ(m)		力の大きさのうち最大のもの(kN/m ²)	土石等の高さ(m)	力の大きさのうち最大のもの(kN/m ²)	土石等の高さ(m)	力の大きさのうち最大のもの(kN/m ²)	土石等の高さ(m)	力の大きさのうち最大のもの(kN/m ²)	土石等の高さ(m)
1～2	124.17	1.00	100.00	1.00	-	-	13.42	2.51	27～28	119.03	1.00	100.00	1.00	-	-	11.87	2.22
2～3	124.17	1.00	100.00	1.00	-	-	14.79	2.76	28～29	125.95	1.00	100.00	1.00	-	-	14.27	2.67
3～4	115.43	1.00	100.00	1.00	-	-	14.79	2.76	29～30	125.95	1.00	100.00	1.00	17.87	3.34	16.05	3.00
4～5	-	-	-	-	-	-	-	-	30～31	137.37	1.00	100.00	1.00	17.87	3.34	16.05	3.00
5～6	-	-	90.09	1.00	-	-	12.54	2.34	31～32	137.37	1.00	100.00	1.00	-	-	15.65	2.92
6～7	-	-	98.17	1.00	-	-	15.24	2.85	32～33	138.50	1.00	100.00	1.00	-	-	14.38	2.69
7～8	112.74	1.00	100.00	1.00	-	-	15.24	2.85	33～34	142.41	1.00	100.00	1.00	-	-	14.54	2.72
8～9	112.74	1.00	100.00	1.00	-	-	15.61	2.92	34～35	142.41	1.00	100.00	1.00	-	-	14.65	2.74
9～10	132.81	1.00	100.00	1.00	-	-	15.61	2.92	35～36	120.01	1.00	100.00	1.00	-	-	14.65	2.74
10～11	135.24	1.00	100.00	1.00	-	-	13.75	2.57	36～37	120.01	1.00	100.00	1.00	-	-	14.18	2.65
11～12	143.07	1.00	100.00	1.00	-	-	15.58	2.91	37～38	115.12	1.00	100.00	1.00	-	-	15.14	2.83
12～13	143.07	1.00	100.00	1.00	-	-	15.58	2.91	38～39	127.91	1.00	100.00	1.00	-	-	15.14	2.83
13～14	139.68	1.00	100.00	1.00	-	-	15.28	2.86	39～40	131.64	1.00	100.00	1.00	16.68	3.12	16.05	3.00
14～15	130.86	1.00	100.00	1.00	-	-	12.54	2.34	40～41	131.64	1.00	100.00	1.00	16.68	3.12	16.05	3.00
15～16	131.30	1.00	100.00	1.00	-	-	12.78	2.39	41～42	123.18	1.00	100.00	1.00	-	-	14.86	2.78
16～17	131.30	1.00	100.00	1.00	-	-	13.95	2.61	42～43	107.70	1.00	100.00	1.00	-	-	12.52	2.34
17～18	119.97	1.00	100.00	1.00	-	-	16.00	2.99	43～44	-	-	79.69	1.00	-	-	12.52	2.34
18～19	-	-	94.56	1.00	18.17	3.40	16.05	3.00	44～45	-	-	80.80	1.00	-	-	11.27	2.11
19～20	-	-	48.00	1.00	18.17	3.40	16.05	3.00	45～46	-	-	80.80	1.00	-	-	10.77	2.01
20～21	102.62	1.00	100.00	1.00	-	-	11.41	2.13	46～47	-	-	66.18	1.00	-	-	10.63	1.99
21～22	102.62	1.00	100.00	1.00	-	-	15.49	2.89	47～48	-	-	66.18	1.00	-	-	12.38	2.31
22～23	104.93	1.00	100.00	1.00	-	-	15.49	2.89	48～49	-	-	38.63	1.00	-	-	14.03	2.62
23～24	112.04	1.00	100.00	1.00	-	-	13.55	2.53	49～50	-	-	52.09	1.00	-	-	14.03	2.62
24～25	129.94	1.00	100.00	1.00	-	-	13.63	2.55	51～52	-	-	42.63	1.00	-	-	13.84	2.59
25～26	129.94	1.00	100.00	1.00	-	-	13.63	2.55	52～53	-	-	42.63	1.00	-	-	13.84	2.59
26～27	120.97	1.00	100.00	1.00	-	-	12.61	2.36	53～54	-	-	58.60	1.00	-	-	13.84	2.59

様式-3(急) 建築物の構造の規制に必要な衝撃に関する事項	自然現象の種類	急傾斜地の崩壊	箇所番号	I-171-1
	告示番号	沖縄県告示第117号	箇所名	嘉数(2)
	告示年月日	令和4年3月29日	所在地	沖縄県宜野湾市字大謝名前原

土砂災害警戒区域等の指定の公示に係る図書（その3）

横断測線	土石等の移動により建築物の地上部に作用すると想定される力				土石等の堆積により建築物の地上部に作用すると想定される力				横断測線	土石等の移動により建築物の地上部に作用すると想定される力				土石等の堆積により建築物の地上部に作用すると想定される力			
	土石等の(移動)高さが1m以下の場合、土石等の移動による力が100kN/m ² を超える区域		それ以外の区域		土石等の堆積の高さが3mを超える区域		それ以外の区域			土石等の(移動)高さが1m以下の場合、土石等の移動による力が100kN/m ² を超える区域		それ以外の区域		土石等の堆積の高さが3mを超える区域		それ以外の区域	
	力の大きさのうち最大のもの(kN/m ²)	土石等の高さ(m)	力の大きさのうち最大のもの(kN/m ²)	土石等の高さ(m)	力の大きさのうち最大のもの(kN/m ²)	土石等の高さ(m)	力の大きさのうち最大のもの(kN/m ²)	土石等の高さ(m)		力の大きさのうち最大のもの(kN/m ²)	土石等の高さ(m)	力の大きさのうち最大のもの(kN/m ²)	土石等の高さ(m)	力の大きさのうち最大のもの(kN/m ²)	土石等の高さ(m)	力の大きさのうち最大のもの(kN/m ²)	土石等の高さ(m)
54 ~ 55	-	-	79.76	1.00	-	-	12.40	2.32									
56 ~ 57	-	-	53.01	1.00	17.60	3.29	16.05	3.00									
57 ~ 58	-	-	53.01	1.00	-	-	12.45	2.33									
58 ~ 59	-	-	53.01	1.00	-	-	12.55	2.34									

様式-3(急) 建築物の構造の規制に必要な衝撃に関する事項	自然現象の種類	急傾斜地の崩壊	箇所番号	I-171-1
	告示番号		箇所名	嘉数(2)
	告示年月日		所在地	沖縄県宜野湾市宇大謝名前原