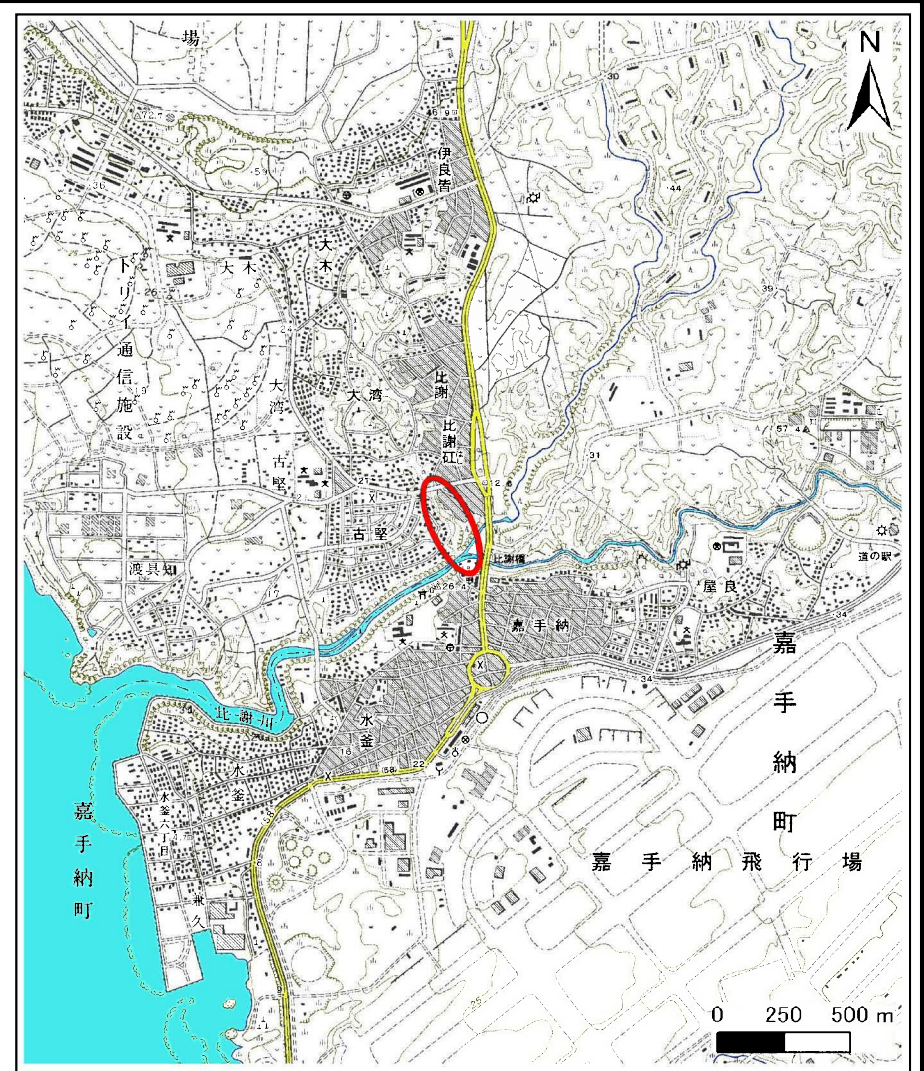


土砂災害警戒区域等の指定の公示に係る図書(その1)



(1/200,000)

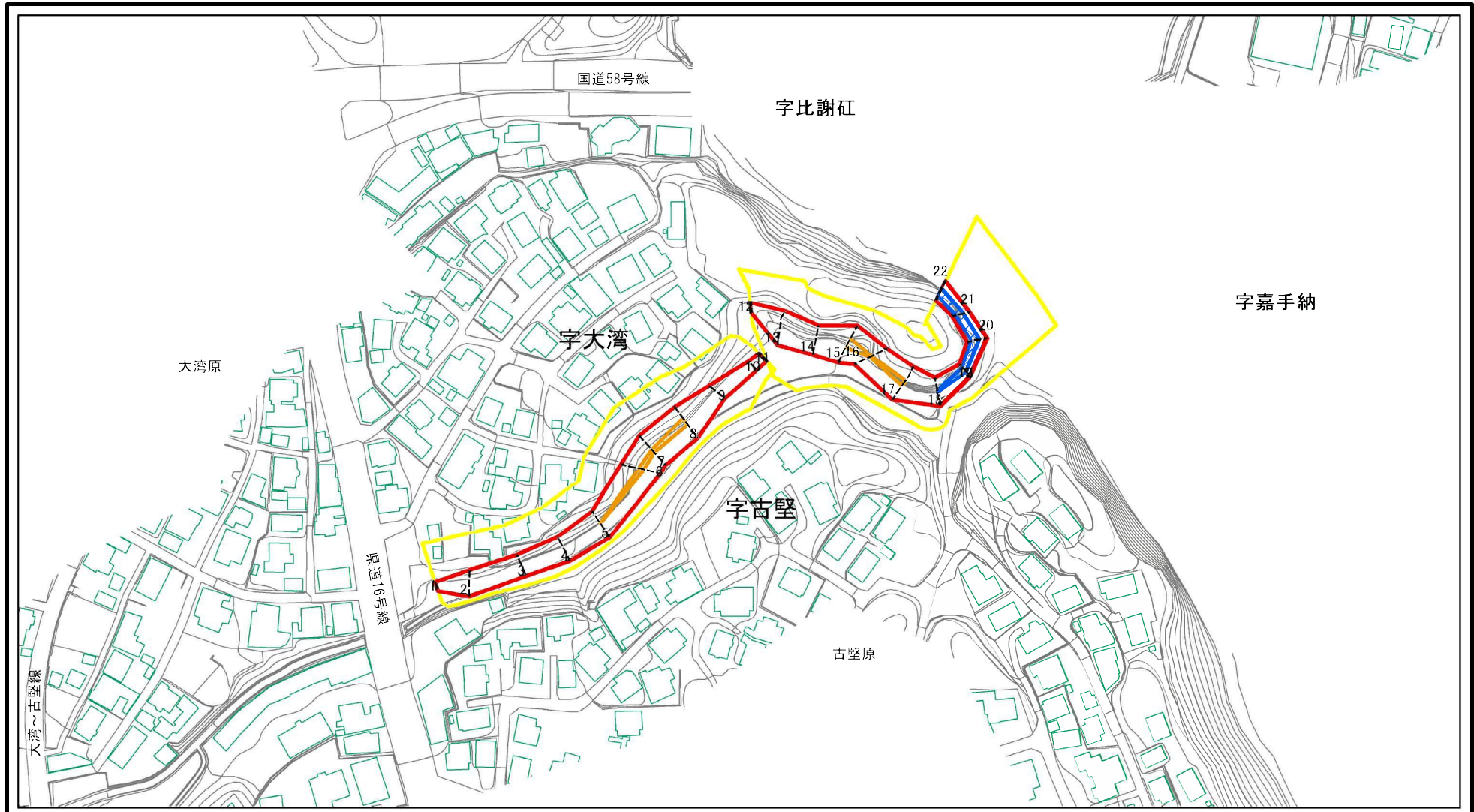


(1/25,000)

様式-1(急) 土砂災害警戒区域・土砂災害特別警戒区域 位置図	自然現象の種類	急傾斜地の崩壊
	箇所番号	I-116
	箇所名	大湾(1)
	所在地	沖縄県中頭郡読谷村字大湾、字古堅、字比謝砦、嘉手納町字嘉手納

この地図は、国土地理院の承認を得て、同院発行の20万分の1・2万5千分の1の地形図を複製したものである。(承認番号 平20業複、第824号)

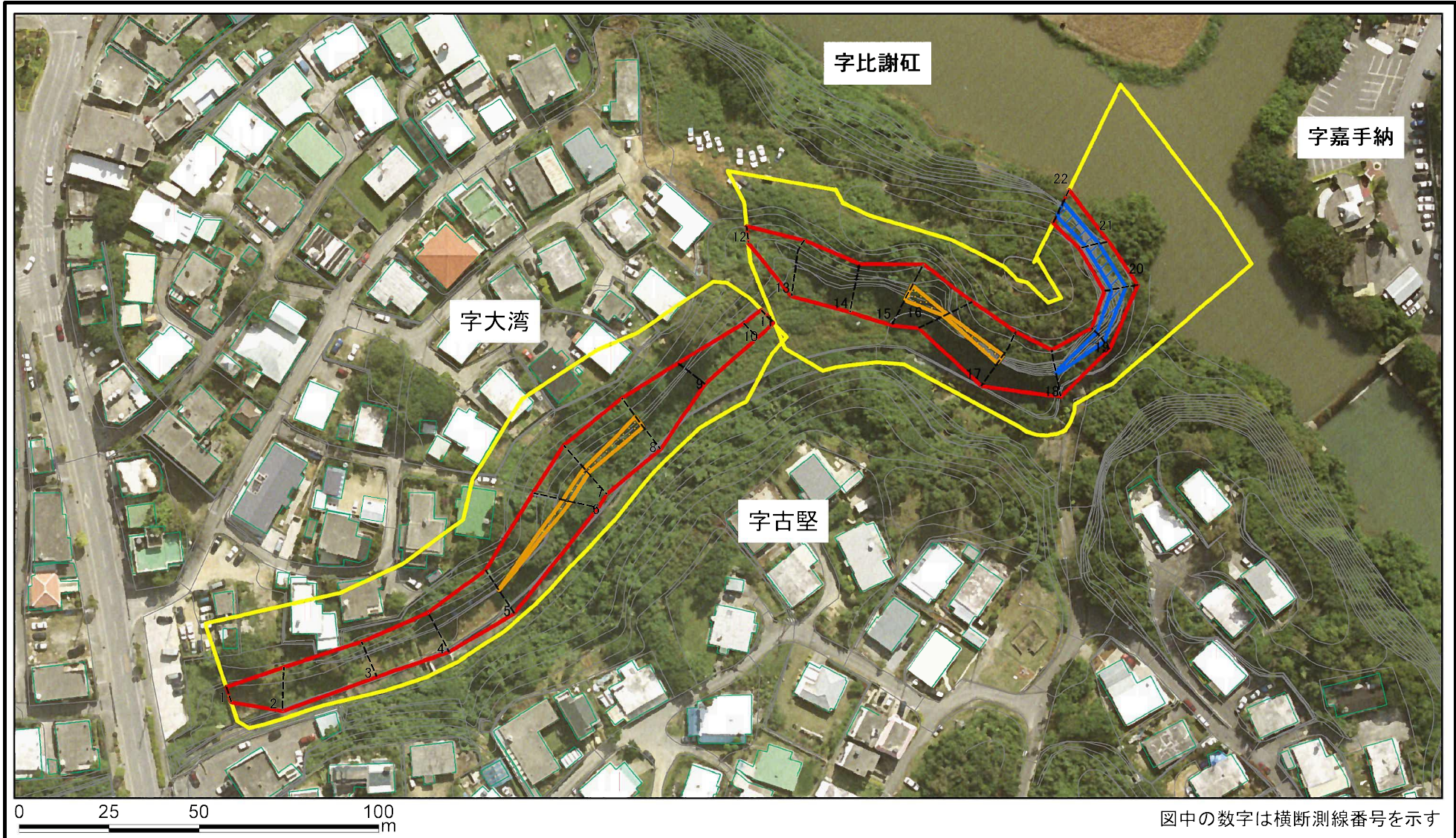
土砂災害警戒区域等の指定の公示に係る図書(その2)



図中の数字は横断測線番号を示す

様式-2(急) 土砂災害警戒区域・土砂災害特別警戒区域 区域図(その1)	土砂災害防止法施行令第二条の基準に該当する区域		縮尺 1:2,500	自然現象の種類	急傾斜地の崩壊	箇所番号	I-116	
	土砂災害防止法施行令第三条の基準に該当する区域			告示番号 沖縄県告示第140号	告示年月日 平成31年3月22日	所在地 沖縄県中頭郡読谷村字大湾、字古壁、字比謝疔、嘉手納町字嘉手納	箇所名	大湾(1)
	土砂等の(移動)高さが1m以下の場合、土石等の移動による力が100kN/mを超える区域						告示年月日	平成31年3月22日
	土砂等の堆積の高さが3mを超える区域			告示年月日	平成31年3月22日	所在地	沖縄県中頭郡読谷村字大湾、字古壁、字比謝疔、嘉手納町字嘉手納	
それ以外の区域								

土砂災害警戒区域等の指定の公示に係る図書(その2-1)



様式-2-1(急)

土砂災害警戒区域・土砂災害特別警戒区域
区域図(その2)

土砂災害防止法施行令第二条の基準に該当する区域	
土砂災害防止法施行令第三条の基準に該当する区域	
土砂等の(移動)高さが1m以下の場合、土砂等の移動による力が100kN/mを超える区域	
土砂等の堆積の高さが3mを超える区域	
それ以外の区域	

	縮尺
	1:1,500

自然現象の種類	急傾斜地の崩壊
告示番号	沖縄県告示第140号
告示年月日	平成31年3月22日

箇所番号	I-116
箇所名	大湾(1)
所在地	沖縄県中頭郡読谷村字大湾、字古堅、字比謝町、嘉手納町字嘉手納