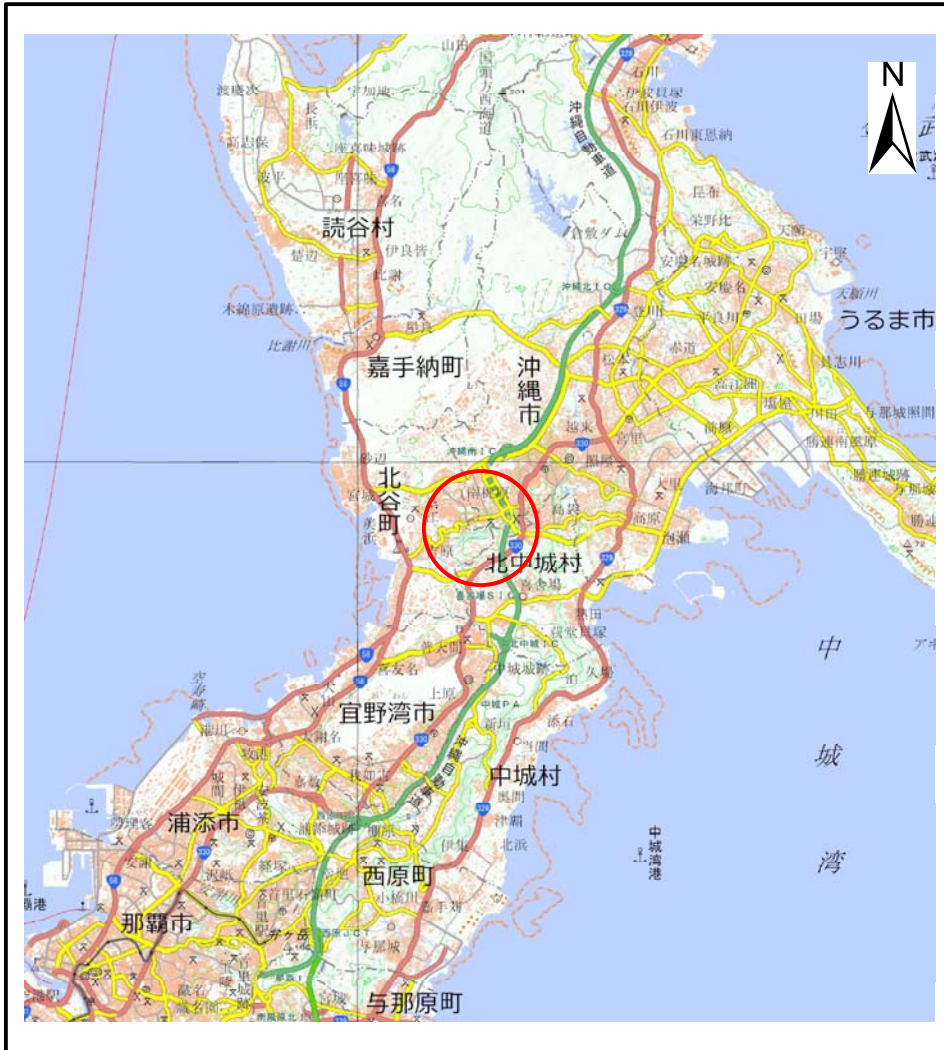
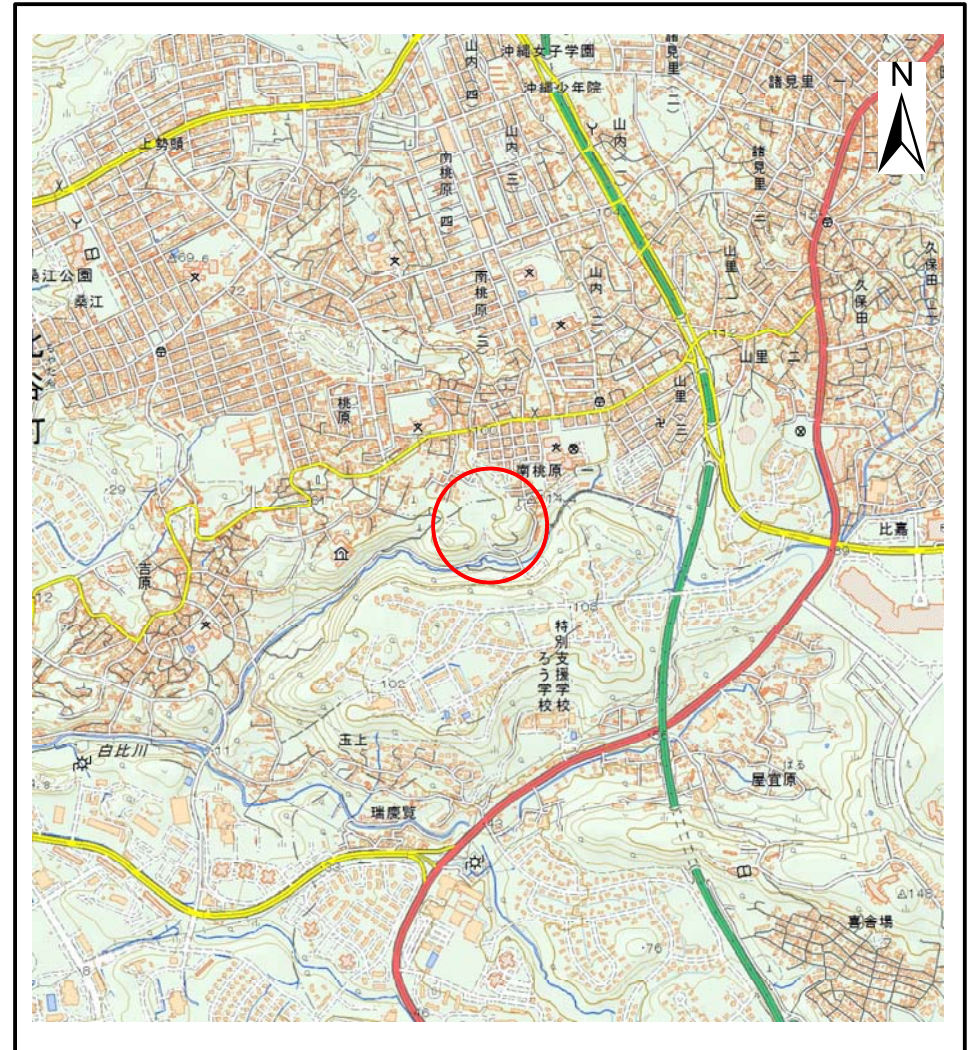


土砂災害警戒区域等の指定の公示に係る図書(その1)



(1/200,000)



(1/25,000)

様式-1(急)

土砂災害警戒区域・土砂災害特別警戒区域
位置図

自然現象の種類

区域番号

区域名

所在地

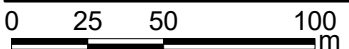
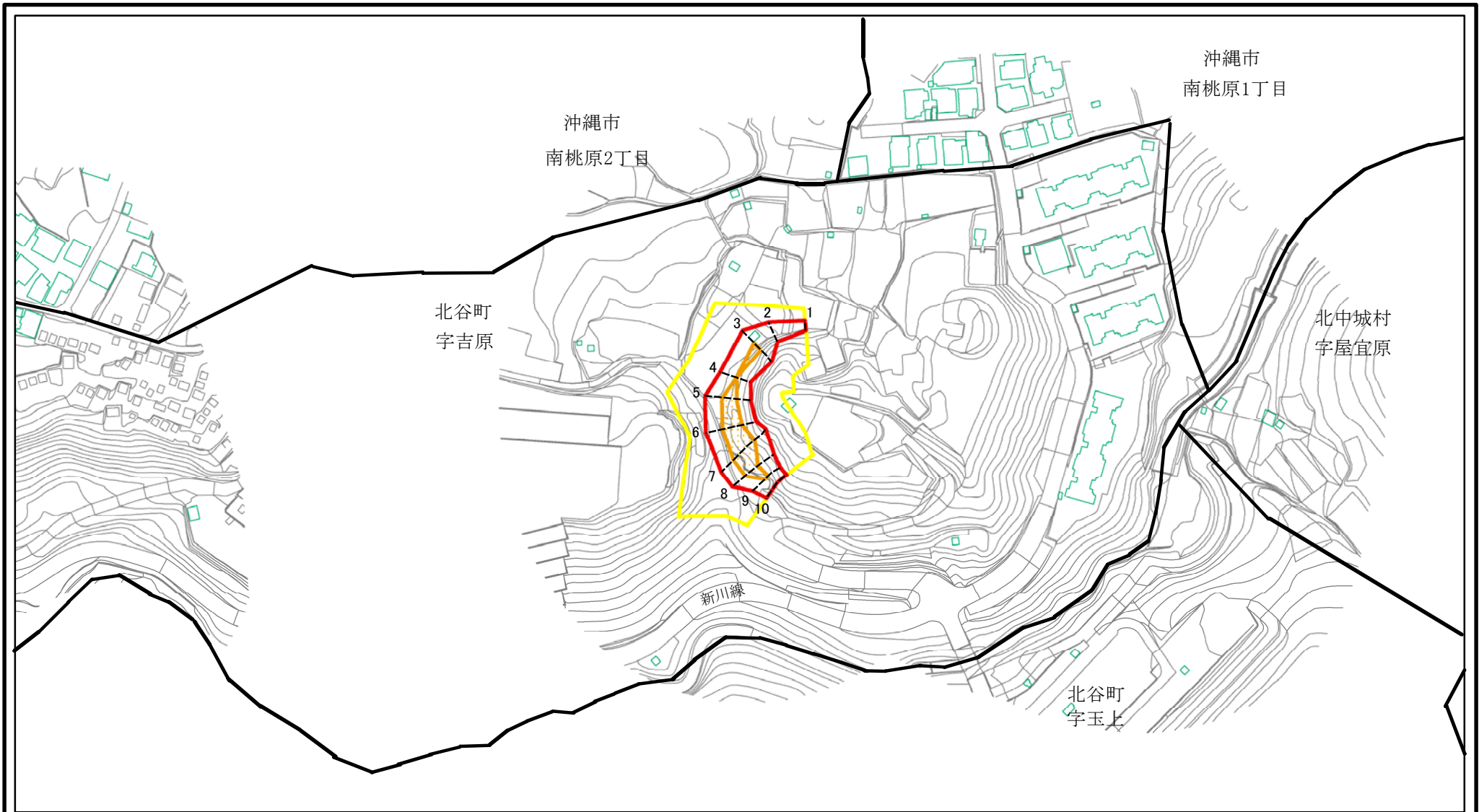
急傾斜地の崩壊

CK-8

吉原(18)

沖縄県中頭郡北谷町字吉原

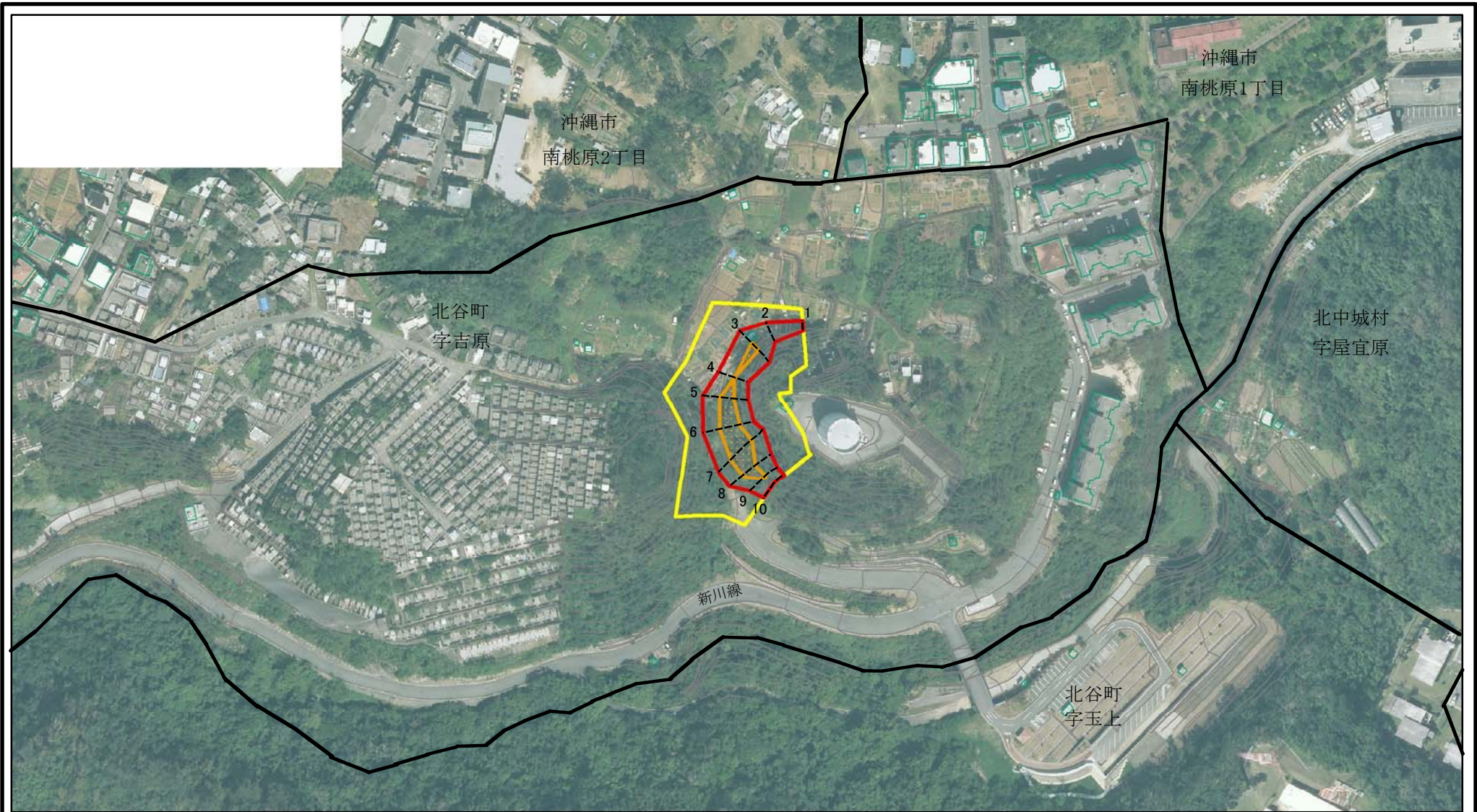
土砂災害警戒区域等の指定の公示に係る図書(その2)



図中の数字は横断測線番号を示す

様式-2(急) 土砂災害警戒区域・土砂災害特別警戒区域 区域図(その1)	土砂災害防止法施行令第二条の基準に該当する区域		N 縮尺 1:2,500	自然現象の種類	急傾斜地の崩壊	区域番号	CK-8
	土砂災害防止法施行令第三条の基準に該当する区域			告示番号		区域名	吉原(18)
	それ以外の区域			告示年月日		所在地	沖縄県中頭郡北谷町字吉原

土砂災害警戒区域等の指定の公示に係る図書(その2-1)



図中の数字は横断測線番号を示す

様式-2-1(急)

土砂災害警戒区域・土砂災害特別警戒区域
区域図(その2)

土砂災害防止法施行令第二条の基準に該当する区域



自然現象
の種類

急傾斜地の崩壊

区域番号

CK-8

土砂災害防止法
施行令第三条の
基準に該当する
区域



縮尺

告示番号

区域名

吉原(18)

土砂等の堆積の高さが3mを超える区域
それ以外の区域



1:2,500

告示年月日

所在地

沖縄県中頭郡北谷町字吉原