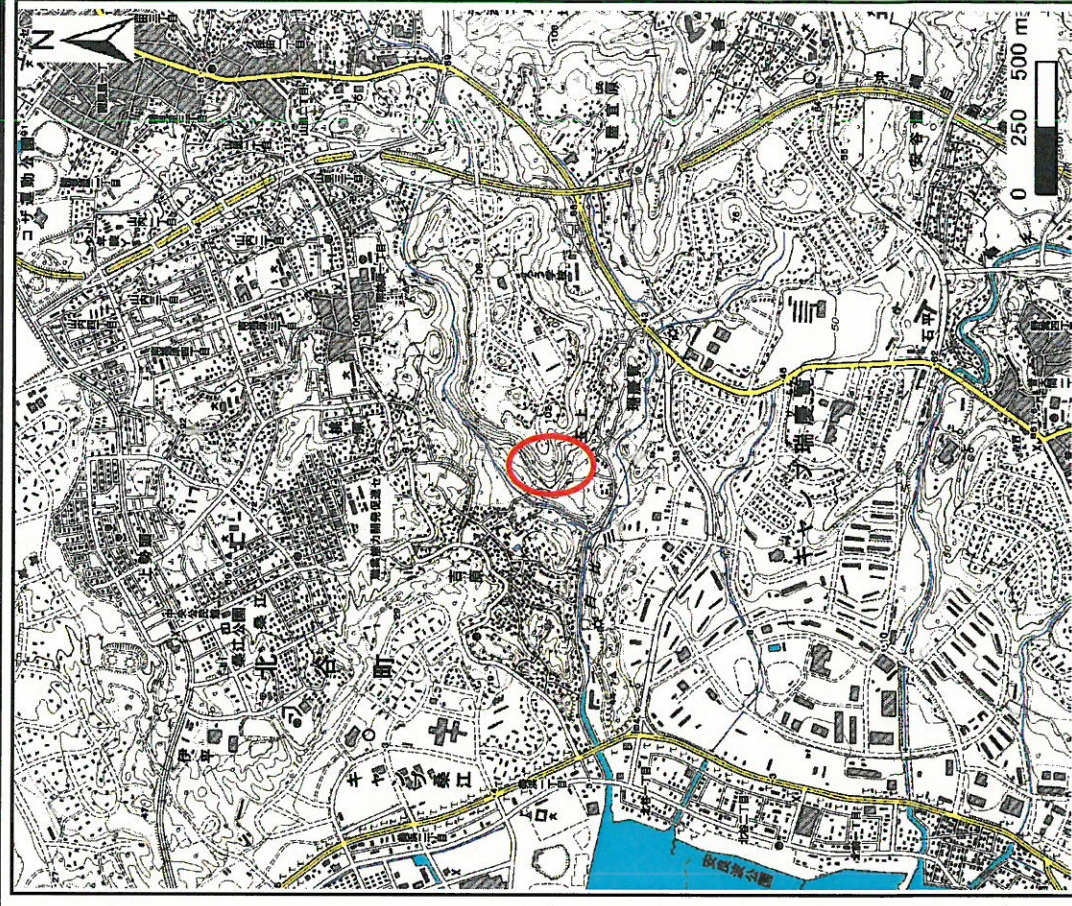


土砂災害警戒区域等の指定に係る図書(その1)



(1/200,000)



(1/25,000)

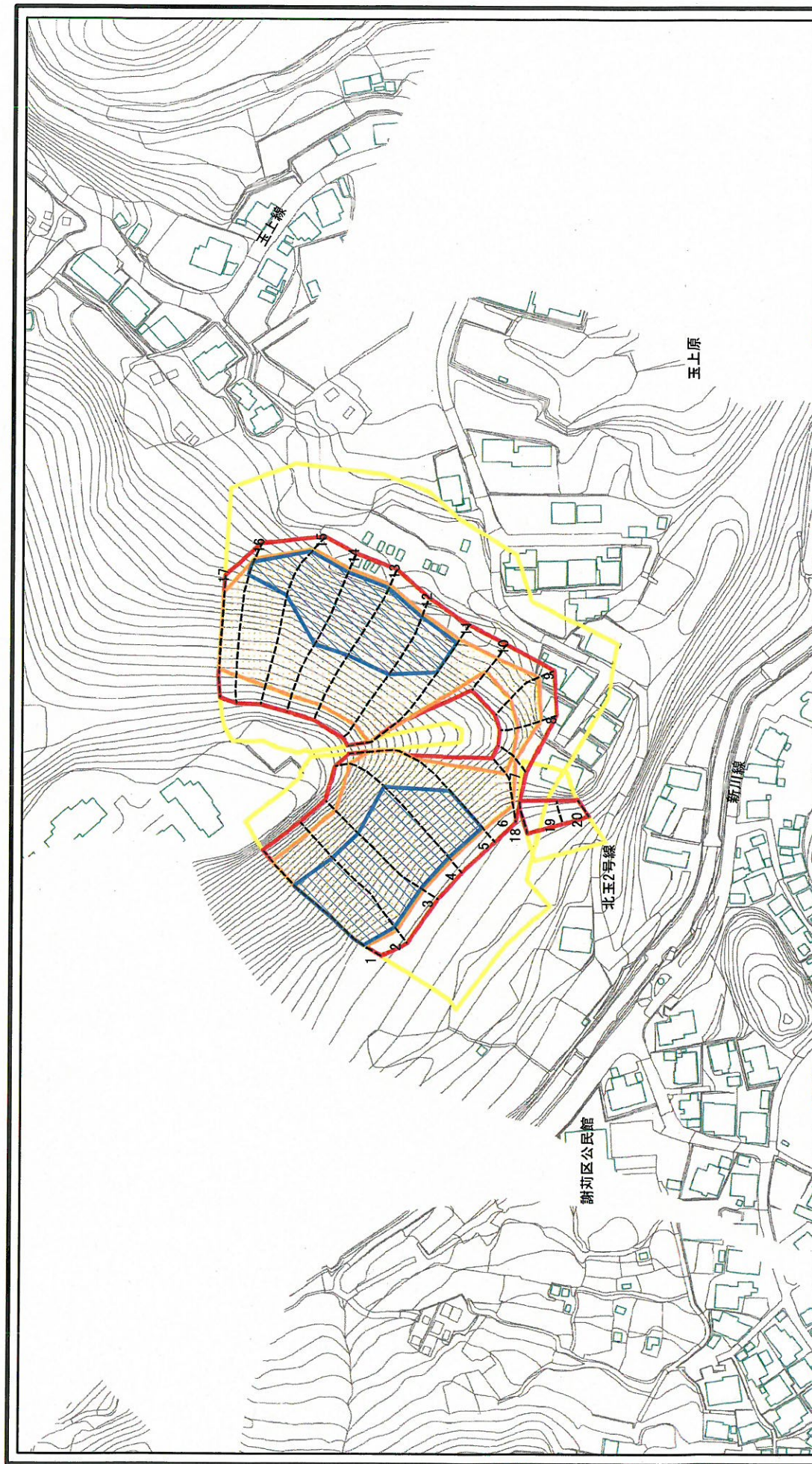
様式一1(急)
土砂災害警戒区域・土砂災害特別警戒区域
位置図

自然現象の種類
箇所番号
箇所名
所在地

急傾斜の崩壊
I-374
玉上(1)
沖縄県北谷町玉上伊野波原

この地図は、国土地理院の承認を得て、同院発行の20万分の1・2万5千分の1の地形図を複製したものである。(承認番号 平20業複、第824号)

土砂災害警戒区域等の指定の公示に係る図書(その2)



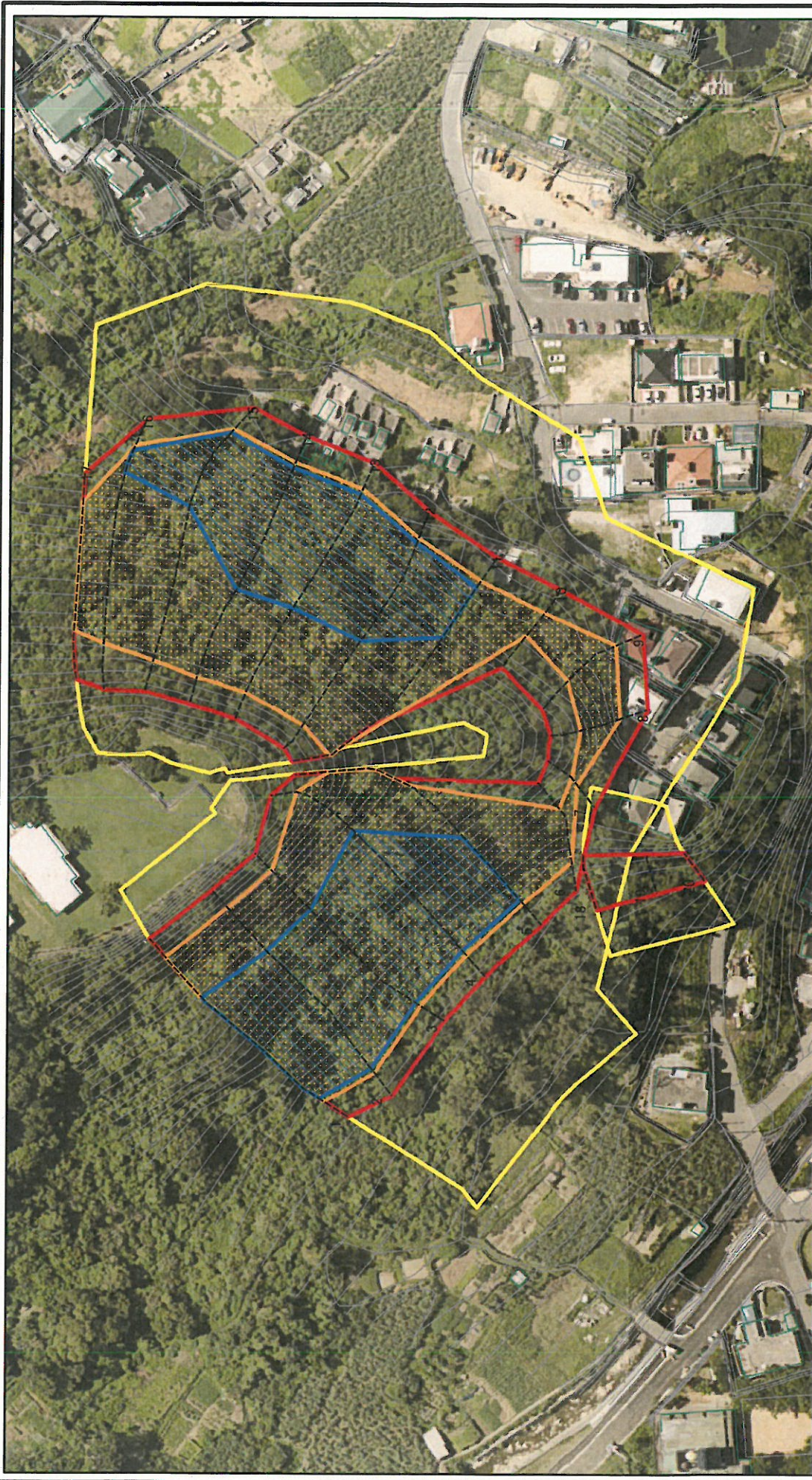
0 25 50 100 m

様式一2(急)
土砂災害警戒区域・土砂災害特別警戒区域
区域図(その1)

図中の数字は横断測線番号を示す

土砂災害防止法施行令第2条の基準に該当する区域		自然現象の種類	箇所番号	I-374
土砂災害防止法 施行令第3条の 基準に該当する 区域		告示番号	箇所名	玉上(1)
土砂等の(移動)高さが1m以下の場合、 土砂等の移動による方が100kN/mを超える区域		告示年月日	所在地	沖縄県北谷町玉上伊野波原
土砂等の堆積の高さが3mを超える区域				
それ以外の区域				
縮尺		1:2,500		

土砂災害警戒区域等の指定の公示に係る図書(その2-1)



0 25 50 100m

様式-2-1(急)
土砂災害警戒区域・土砂災害特別警戒区域
区域図(その2)

土砂災害防止法施行令第二条の基準に該当する区域	
土砂災害防止法施行令第三条の基準に該当する区域	
土砂災害防止法施行令第三条の基準に該当する区域	
土砂等の堆積の高さが3mを超える区域	
それ以外の区域	

縮尺
1:1,500

自然現象の種類	告示番号	告示年月日
急傾斜地の崩壊		
箇所番号	箇所名	所在地
I-374	玉上(1)	沖縄県北谷町玉上伊野波原

図中の数字は横断測線番号を示す