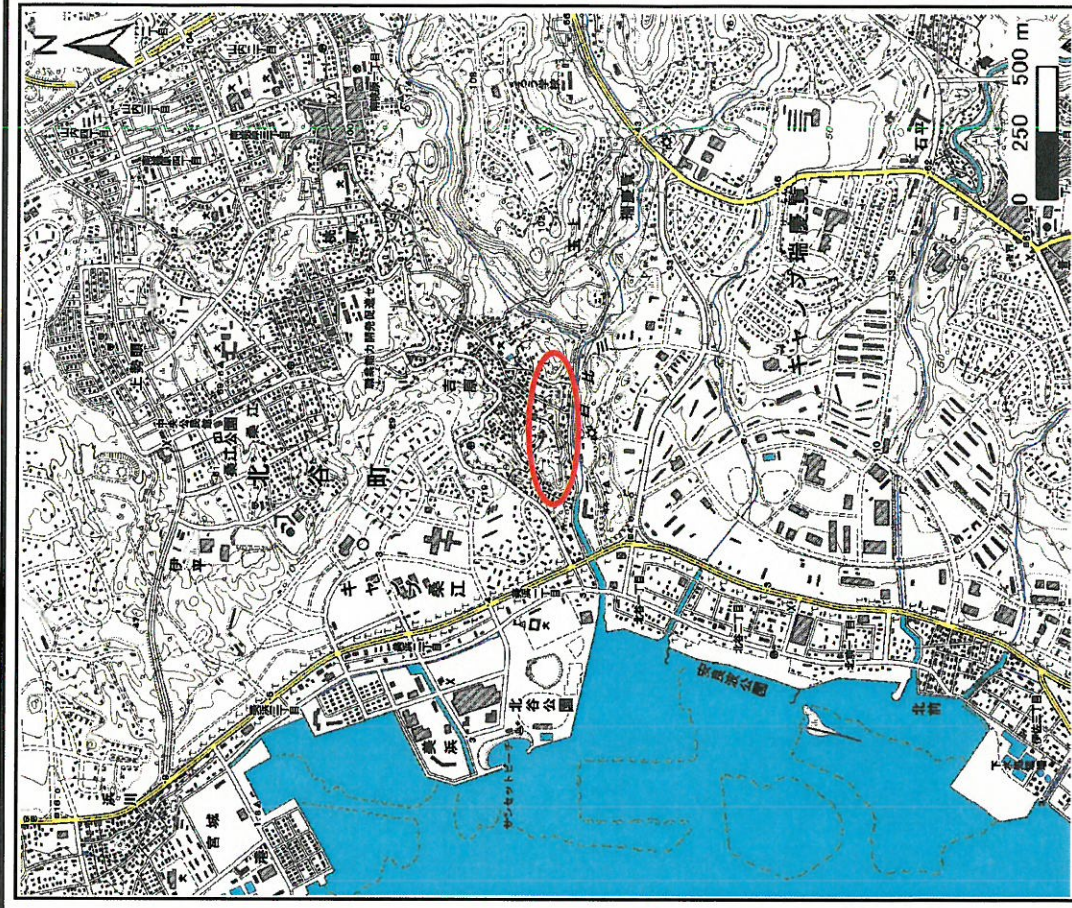


# 土砂災害警戒区域等の指定の公示に係る図書(その1)



(1/200,000)

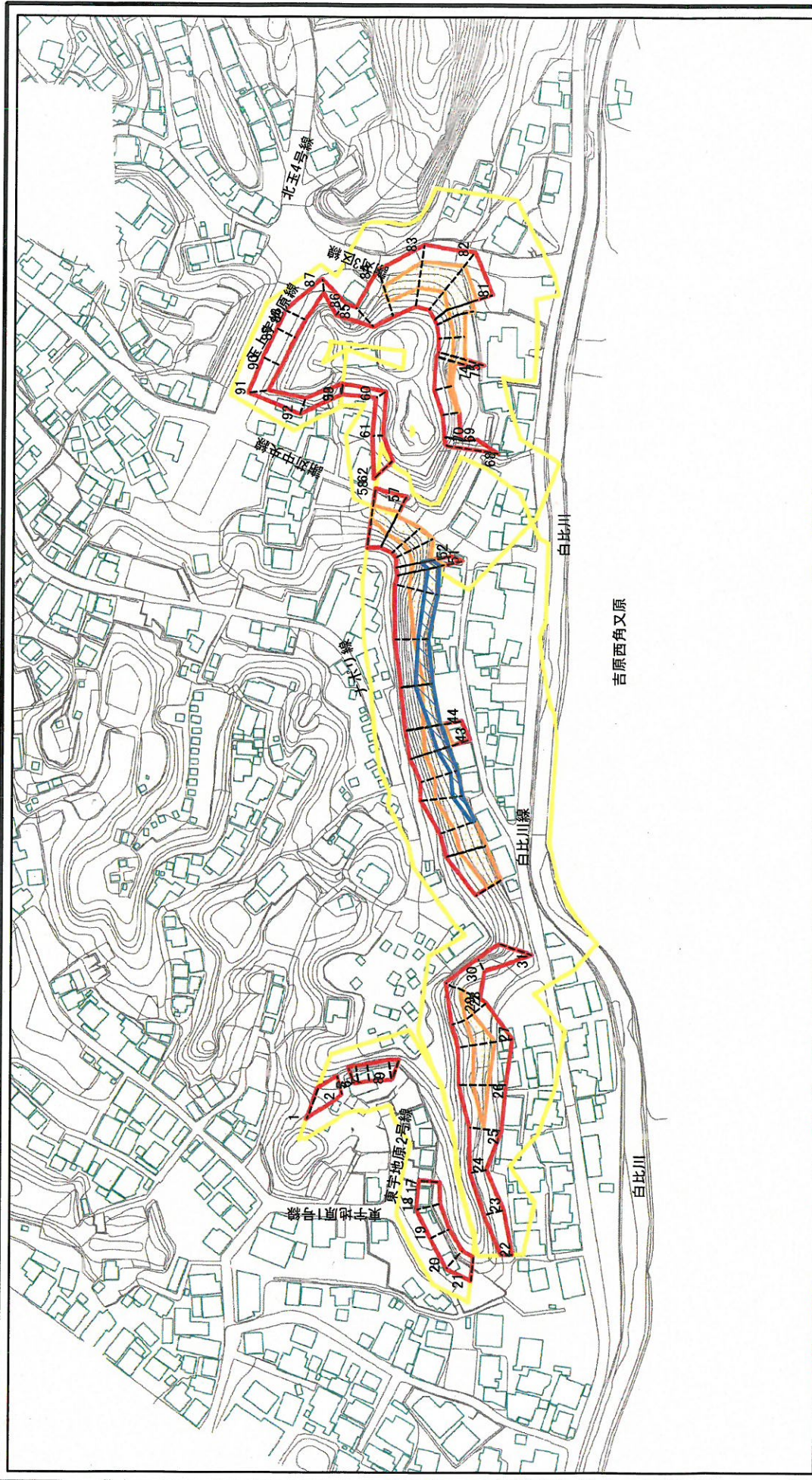


(1/25,000)

様式一1(急) 土砂災害警戒区域・土砂災害特別警戒区域 位置図	自然現象の種類	急傾斜の崩壊
	箇所番号	I-152
	箇所名	吉原(1)
所在地		沖縄県北谷町吉原西角又原

この地図は、国土地理院の承認を得て、同院発行の20万分の1・2万5千分の1の地形図を複製したものである。(承認番号 平20業複、第824号)

# 土砂災害警戒区域等の指定の公示に係る図書(その2)



0 25 50 100 m

様式一2(急)

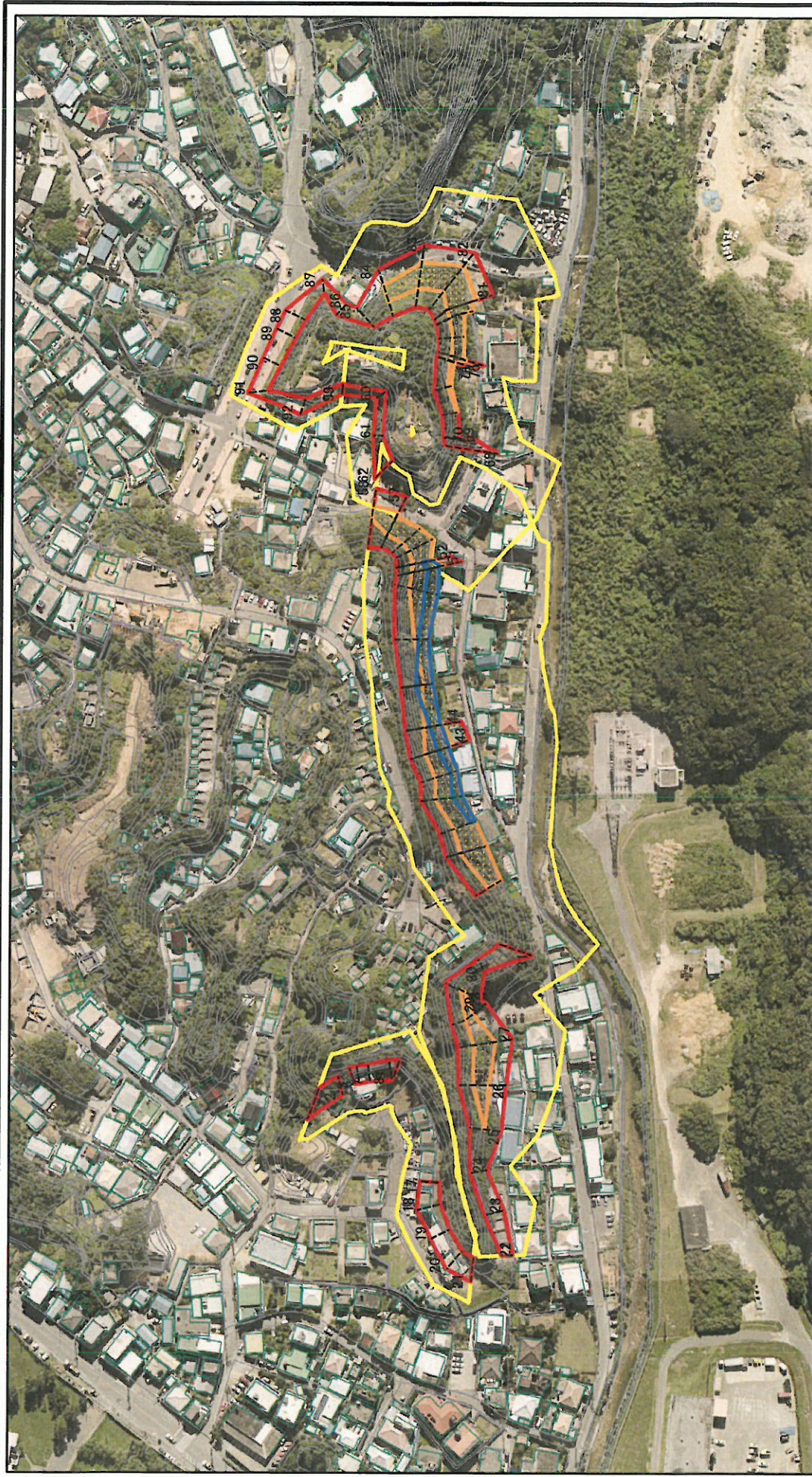
土砂災害警戒区域・土砂災害特別警戒区域

区域図(その1)

図中の数字は横断測線番号を示す

土砂災害防止法施行令第2条の基準に該当する区域 土砂等の(移動)高さが1m以下の場合、土砂等の移動による方が100kN/mを超える区域 土砂災害防止法施行令第3条の基準に該当する区域			自然現象の種類	急傾斜地の崩壊	箇所番号	1-152
				告示番号	箇所名	吉原(1)
それ以外の区域		縮尺	告示年月日		所在地	沖縄県北谷町吉原西角又原

# 土砂災害警戒区域等の指定の公示に係る図書(その2-1)



0 25 50 100  
m

様式-2-1(急)  
土砂災害警戒区域・土砂災害特別警戒区域  
区域図(その2)

土砂災害防止法施行令第2条の基準に該当する区域	黄色
土砂災害防止法施行令第3条の基準に該当する区域	赤色
土石等の(移動)高さが1m以下の場合、土石等の移動による力が100kN/mを超える区域	青色
土石等の堆積の高さが3mを超える区域	赤色
それ以外の区域	白色

N  
縮尺  
1:2,500

自然現象の種類	急傾斜地の崩壊	箇所番号	I-152
告示番号		箇所名	吉原(1)
告示年月日		所在地	沖縄県北谷町吉原西角又原

図中の数字は横断測線番号を示す