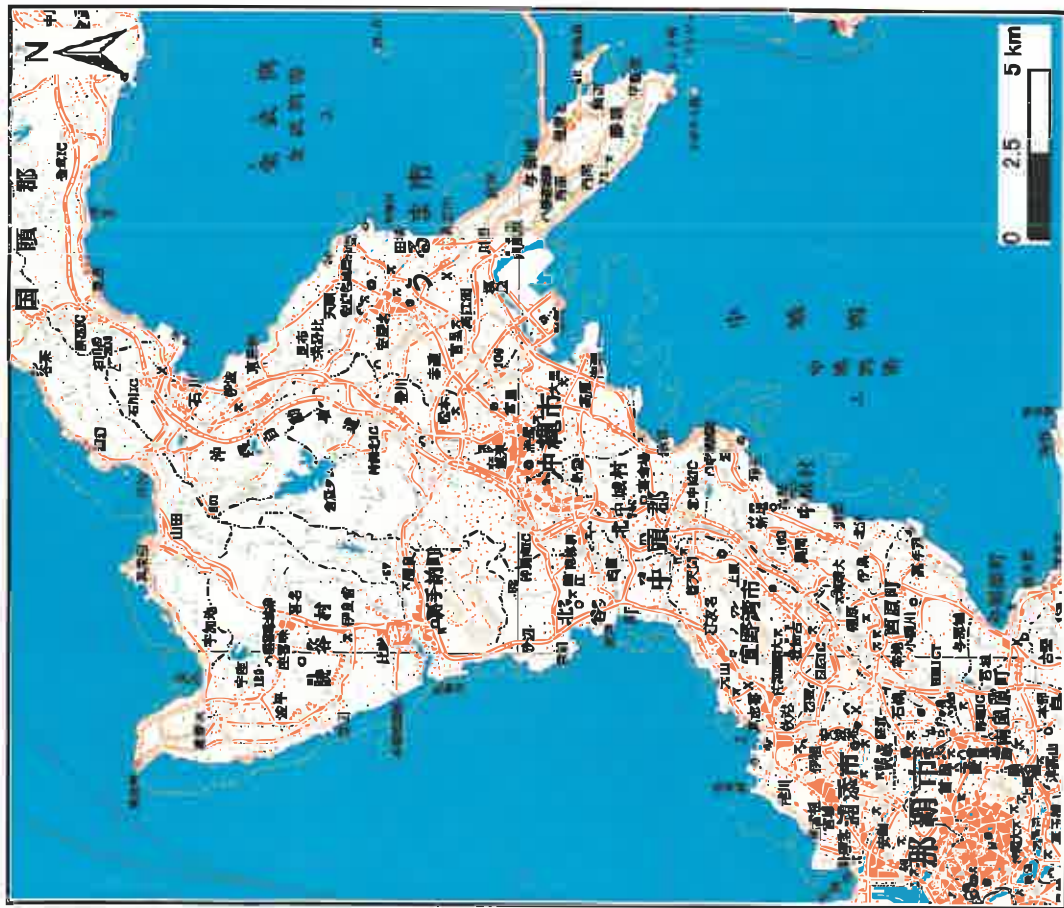
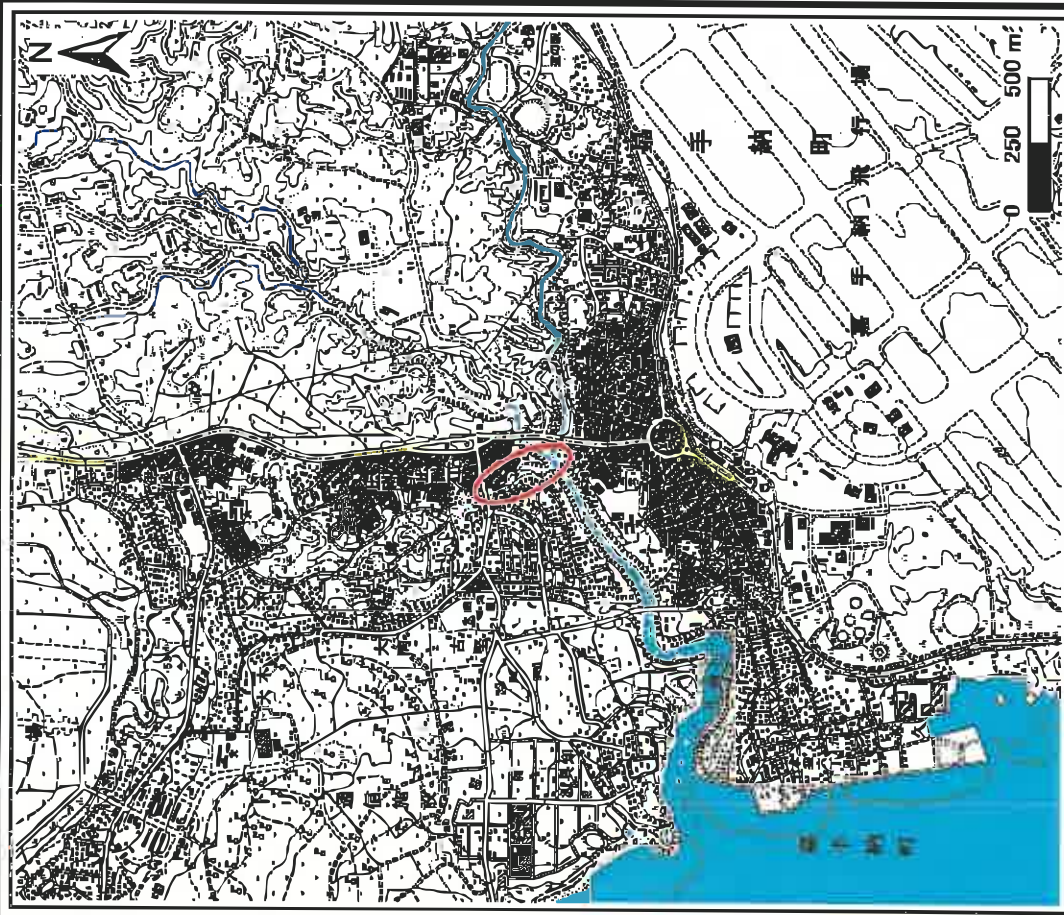


土砂災害警戒区域等の指定に係る図書の公示(その1)



(1/200,000)



(1/25,000)

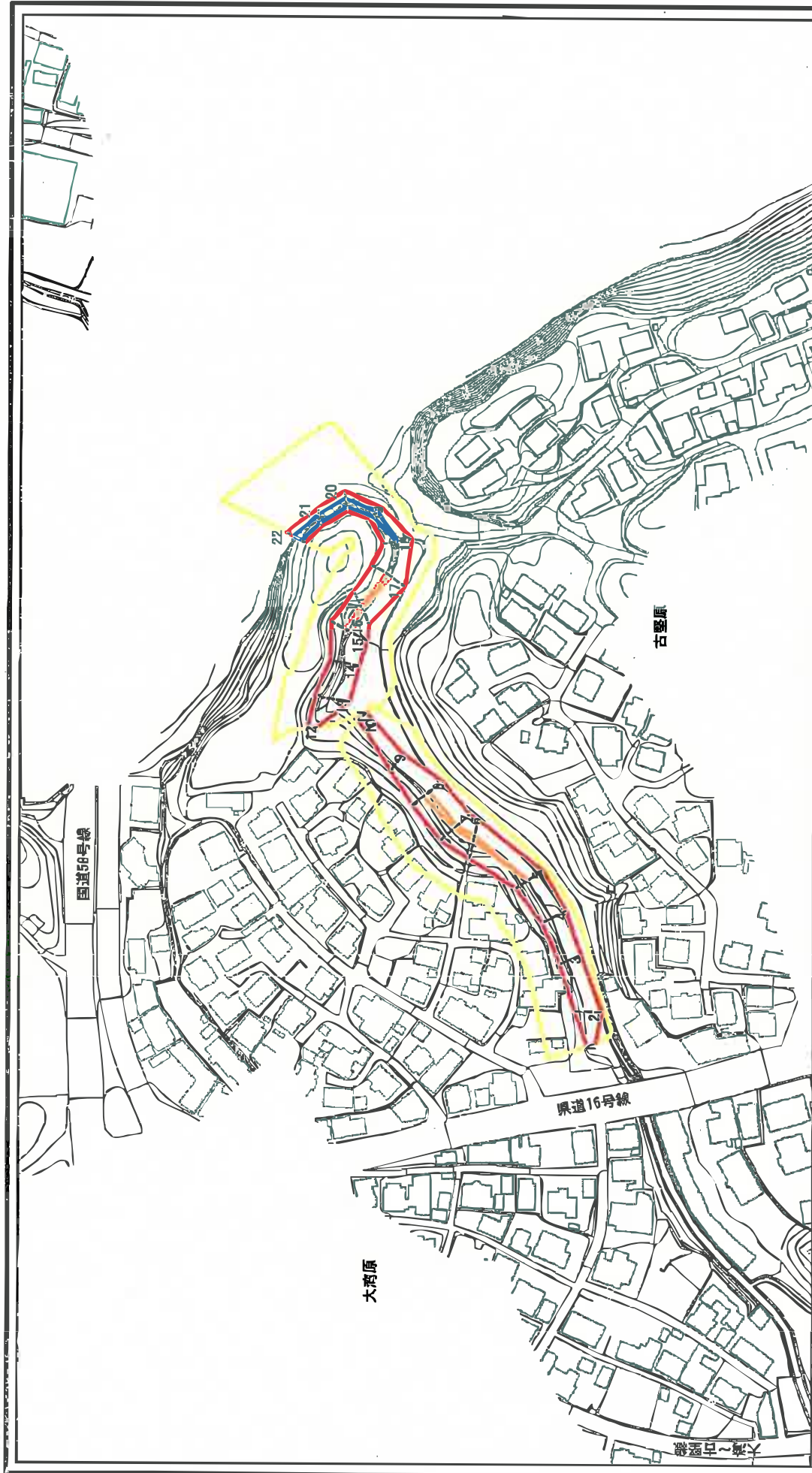
様式一(急)
土砂災害警戒区域・土砂災害特別警戒区域
位置図

自然現象の種類
箇所番号
箇所名
所在地

急傾斜の崩壊
I-116
大湾(1)
沖縄県読谷村大湾大湾原

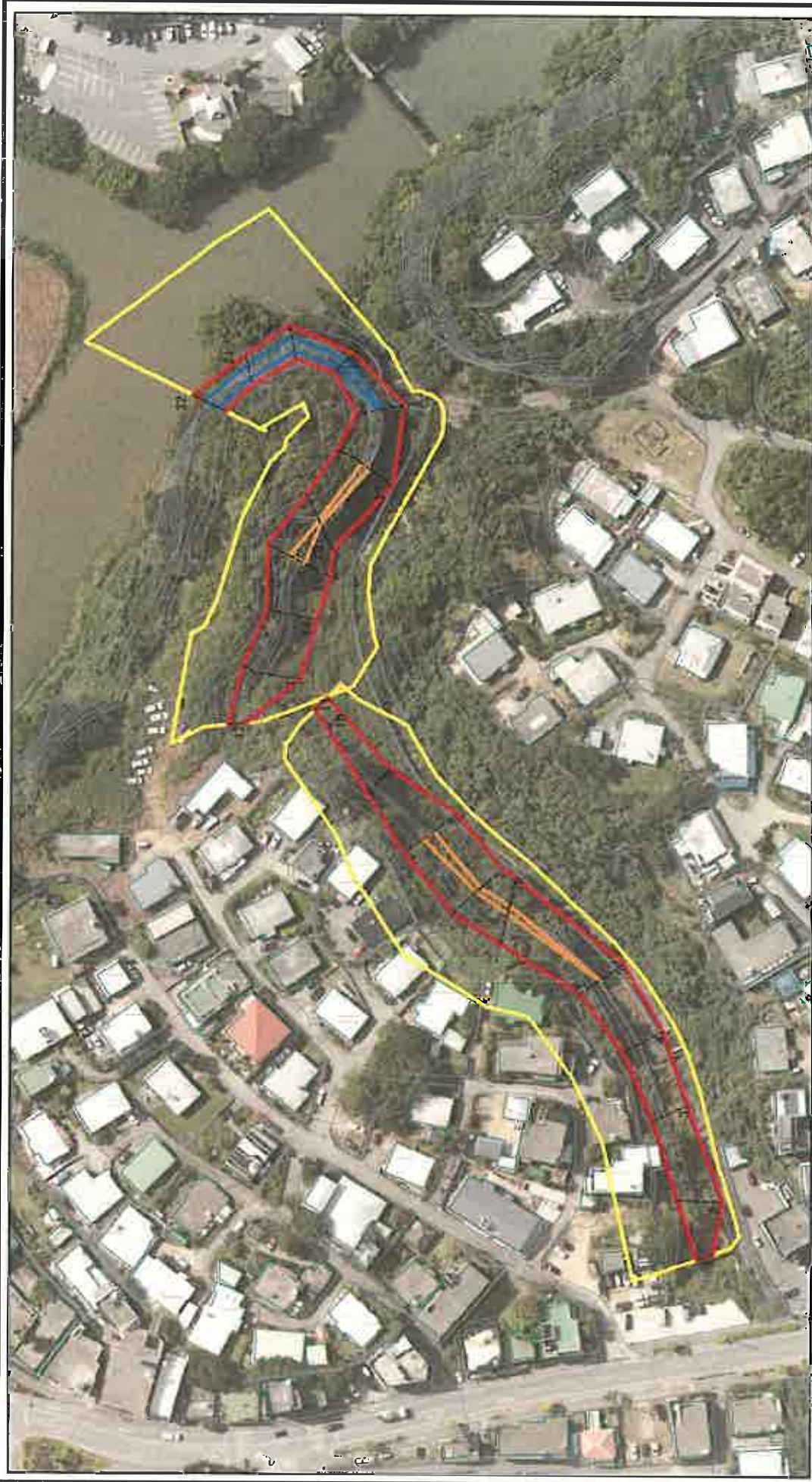
この地図は、国土地理院の承認を得て、同院発行の20万分の1・2万5千分の1の地形図を複製したものである。(承認番号 平20業植、第824号)

土砂災害警戒区域等の指定の公示に係る図書(その2)



様式-2(急) 土砂災害警戒区域・土砂災害特別警戒区域 区域図(その1)		土砂災害防止法施行令第2条の基準に該当する区域 土砂災害(暴動)高さ3m以下の場合 土砂等の移動による力が10kN/m ² を超える区域 土砂災害防止法施行令第3条の 基準に該当する 区域 土砂等の堆積の高さが3mを超える区域 それ以外の区域	自然現象 の種類 告示番号 告示年月日	急傾斜地の崩壊 箇所番号 箇所名 所在地	図中の数字は横断測線番号を示す

土砂災害警戒区域等の指定の公示に係る図書(その2-1)



0 25 50 100 m

様式-2-1(急)
土砂災害警戒区域・土砂災害特別警戒区域
区域図(その2)

図中の数字は横断測線番号を示す

土砂災害防止法施行令第2条の基準に該当する区域 土砂災害防止法 施行令第3条の 基準に該当する 区域	土砂災害防止法施行令第2条の基準に該当する区域 土砂災害の発生の危険性が1m以下の場合 土砂等の移動による力が10kN/mを超える区域 土砂等の堆積の高さが3mを超える区域 それ以外の区域	$z < \Delta$ 縮尺 1:1,500	自然現象 の種類 告示番号 告示年月日	急傾斜地の崩壊	箇所番号	7-116
				箇所名	大滝(1)	所在地