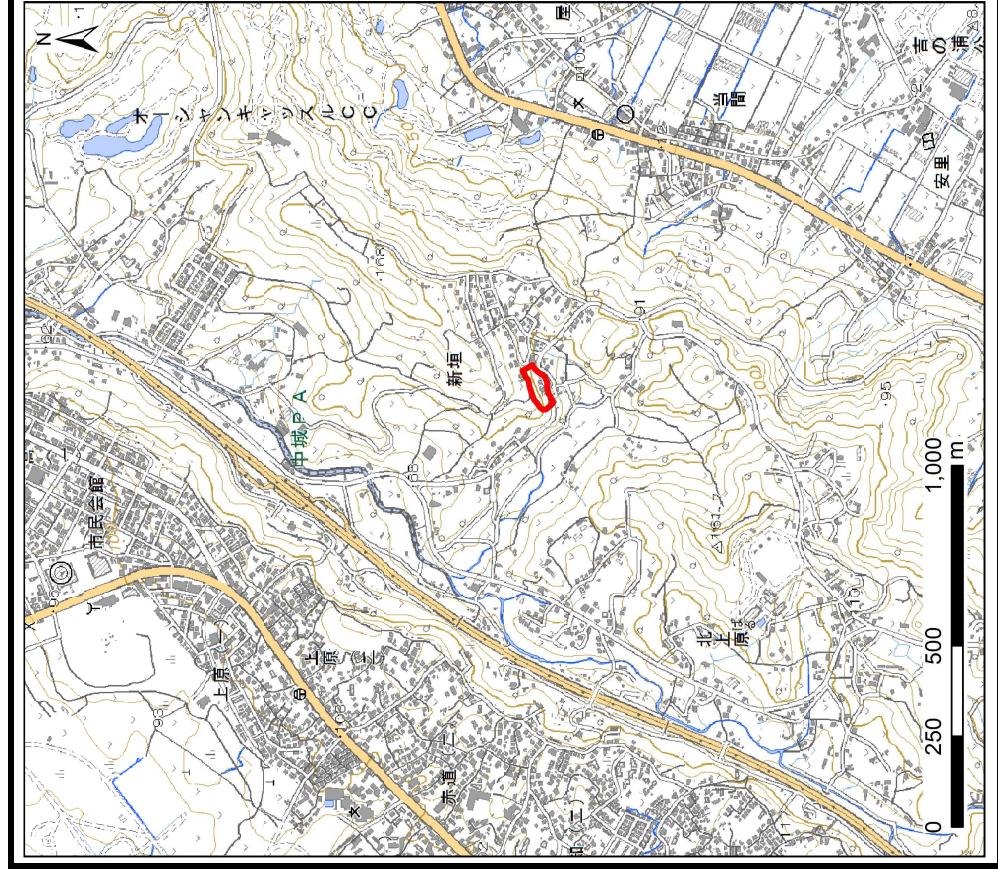


# 土砂災害警戒区域等の指定の公示に係る図書（その1）



(1/200,000)

様式-1（急）  
土砂災害警戒区域・土砂災害特別警戒区域  
位置図

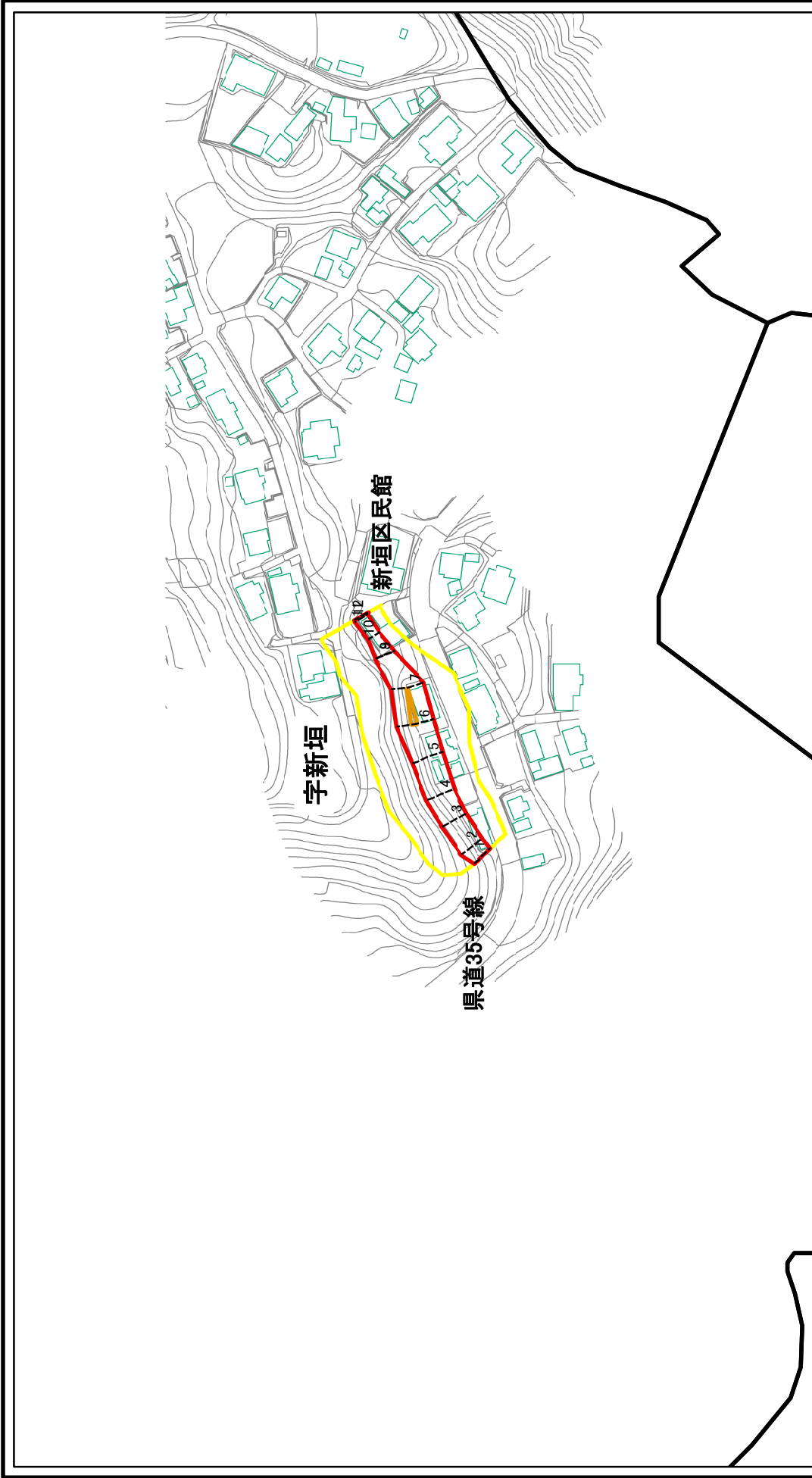


(1/25,000)

自然現象の種類	急傾斜地の崩壊
箇所番号	II-206
箇所名	新垣(2)
所在地	中城村新垣字若南原

「この地図は、国土地理院長の承認を得て、同院発行の電子地形図25000及び電子地形図20万を複製したものである。(承認番号 令元情複、第784号)」

# 土砂災害警戒区域等の指定の公示に係る図書(その2)



図中の数字は横断測線番号を示す

土砂災害防止法施行令第二条の基準に該当する区域 土砂災害防止法 施行令第三条の 基準に該当する 区域		土砂災害防止法施行令第二条の基準に該当する区域 土石等の移動)高さが1m以下の場合 土石等の移動による力が10kN/m <sup>2</sup> を超える区域 土石等の堆積の高さが3mを超える区域 それ以外の区域	土		自然現象 の種類 告知番号 告示年月日	急傾斜地の崩壊 箇所番号 箇所名 所在地
			縮尺 1:2,500	II-206 新垣(2) 中城村新垣字若南原		
様式一2(急) 土砂災害警戒区域・土砂災害特別警戒区域 区域図(その1)						

