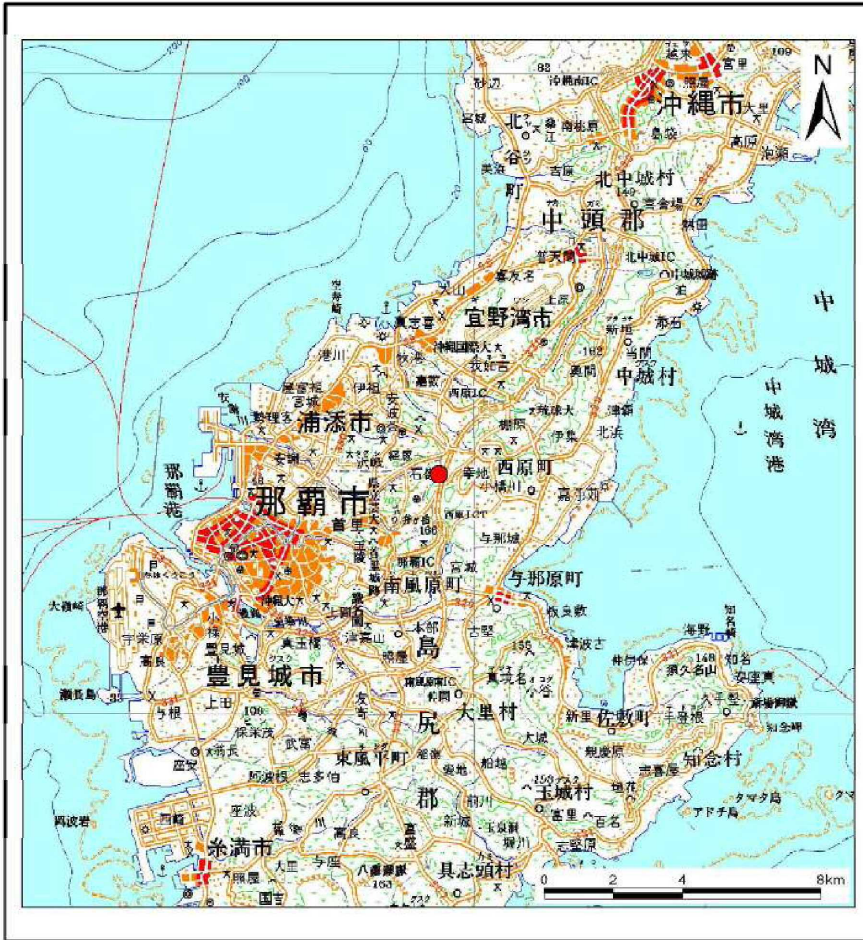
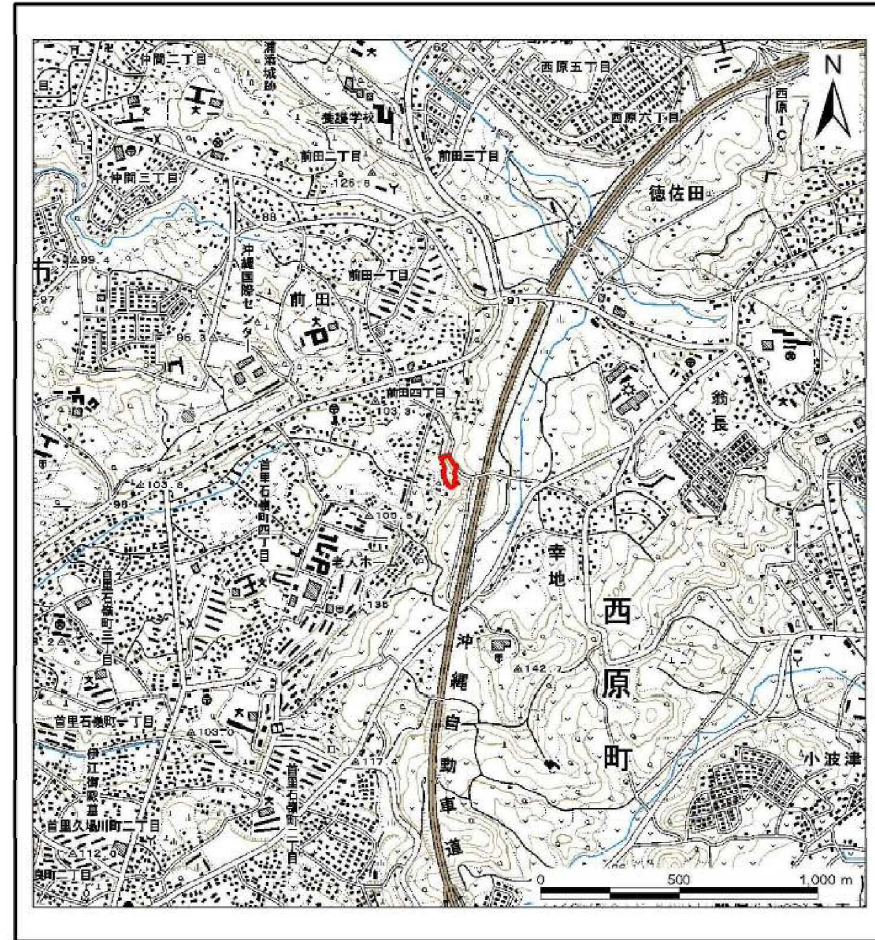


# 土砂災害警戒区域等の指定の公示に係わる図書(その1)



( 1/200,000 )

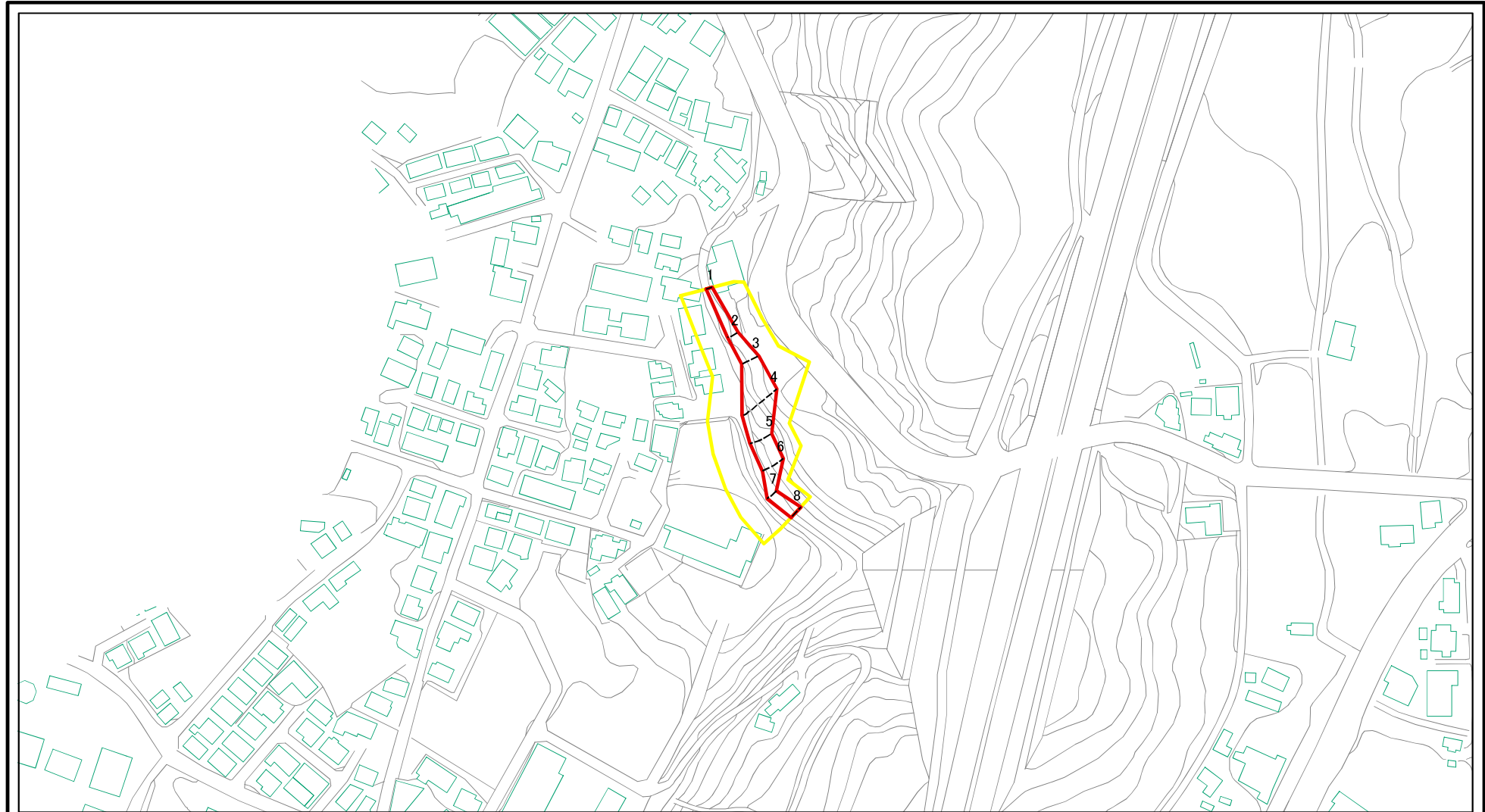


( 1/25,000 )

土砂災害警戒区域・土砂災害特別警戒区域位置図

自然現象の種類	急傾斜地の崩壊
箇所番号	I-401
箇所名	幸地(2)
所在地	中頭郡 西原町 幸地

# 土砂災害警戒区域等の指定の公示に係る図書(その2)

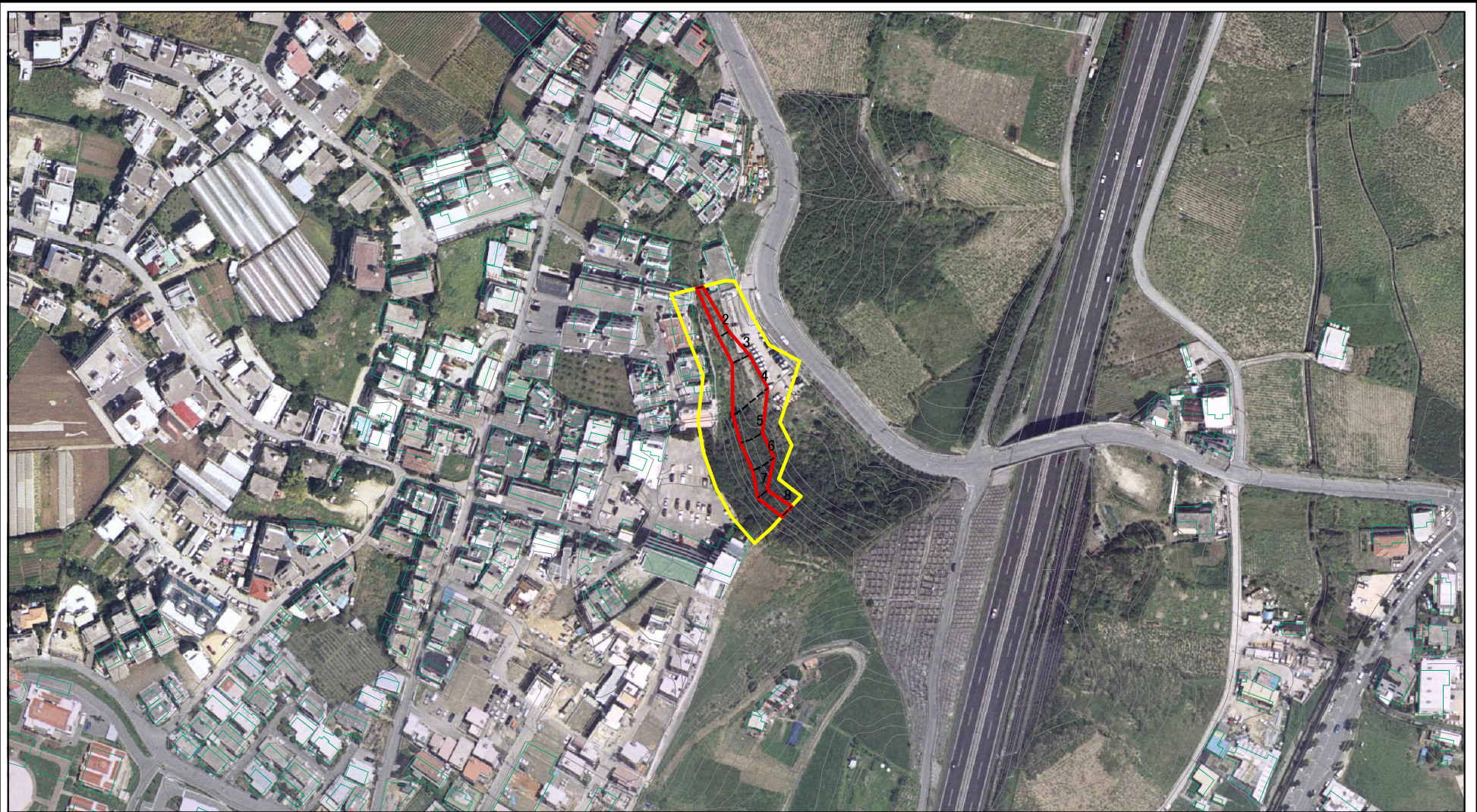


0 25 50 100m

図中の数字は横断測線番号を示す

<b>様式-2(急)</b> 土砂災害警戒区域・土砂災害特別警戒区域 区域図(その1)	土砂災害防止法施行令第二条の基準に該当する区域		<b>土</b> 縮尺 1:2,500	自然現象の種類	急傾斜地の崩壊	箇所番号	I-401
	土砂災害防止法施行令第三条の基準に該当する区域			告示番号		箇所名	幸地(2)
	土砂等の(移動)高さが1m以下の場合、土砂等の移動による力が100kN/mを超える区域			告示年月日		所在地	西原町幸地字下干増
	土砂等の堆積の高さが3mを超える区域						
	それ以外の区域						

# 参考資料



図中の数字は横断測線番号を示す

## 参考資料

土砂災害防止法施行令第二条の基準に該当する区域



±

自然現象の種類

急傾斜地の崩壊

箇所番号

I-401

土砂災害防止法施行令第三条の基準に該当する区域



告示番号

箇所名

幸地(2)

土砂等の移動による力が100kN/mを超える区域



縮尺

告示年月日

所在地

西原町幸地字下干増

土砂等の堆積の高さが3mを超える区域



1:2,500

それ以外の区域