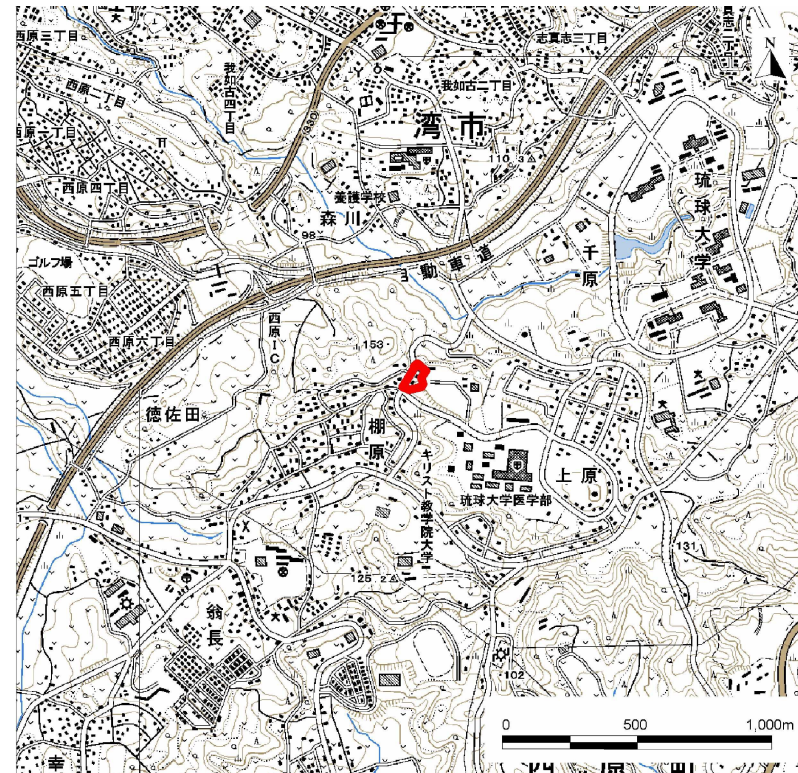


土砂災害警戒区域等の指定の公示に係わる図書(その1)



(1/200,000)

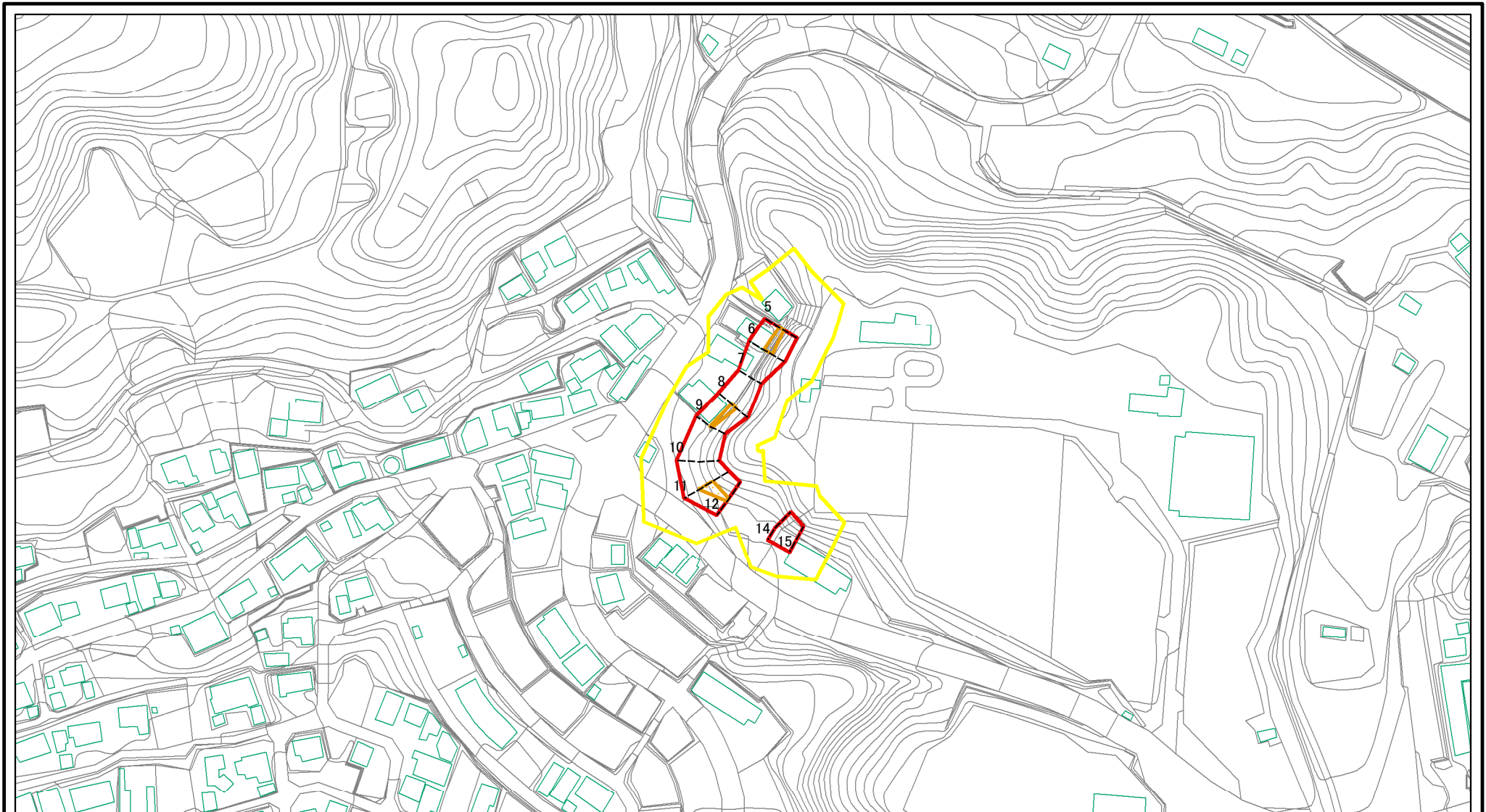


(1/25,000)

土砂災害警戒区域・土砂災害特別警戒区域位置図

自然現象の種類	急傾斜地の崩壊
箇所番号	I-810
箇所名	棚原(2)
所在地	中頭郡 西原町 棚原

土砂災害警戒区域等の指定の公示に係る図書(その2)



0 25 50 100
m

図中の数字は横断測線番号を示す

様式-2(急)

土砂災害警戒区域・土砂災害特別警戒区域
区域図(その1)

土砂災害防止法施行令第二条の基準に該当する区域

土砂災害防止法
施行令第三条の
基準に該当する
区域



土

縮尺

1:2,500

自然現象
の種類

告示番号

告示年月日

急傾斜地の崩壊

箇所番号

箇所名

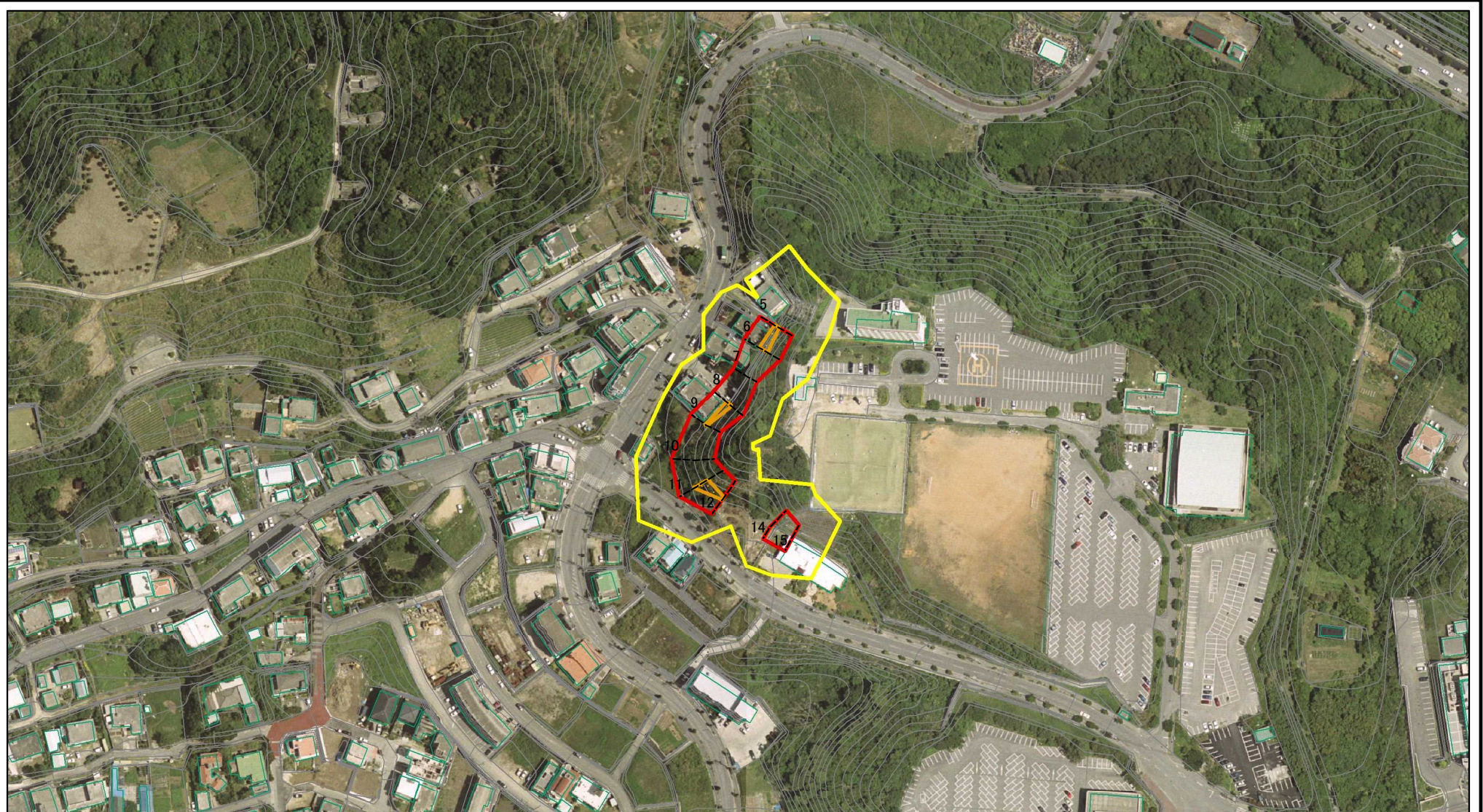
所在地

I-810

棚原(2)

西原町棚原字白河

参考資料



図中の数字は横断測線番号を示す

参考資料

土砂災害防止法施行令第二条の基準に該当する区域		土	自然現象の種類	急傾斜地の崩壊	箇所番号	I-810
			縮尺 1:2,500	告示番号	箇所名	棚原(2)
				告示年月日	所在地	西原町棚原字白河
					それ以外の区域	