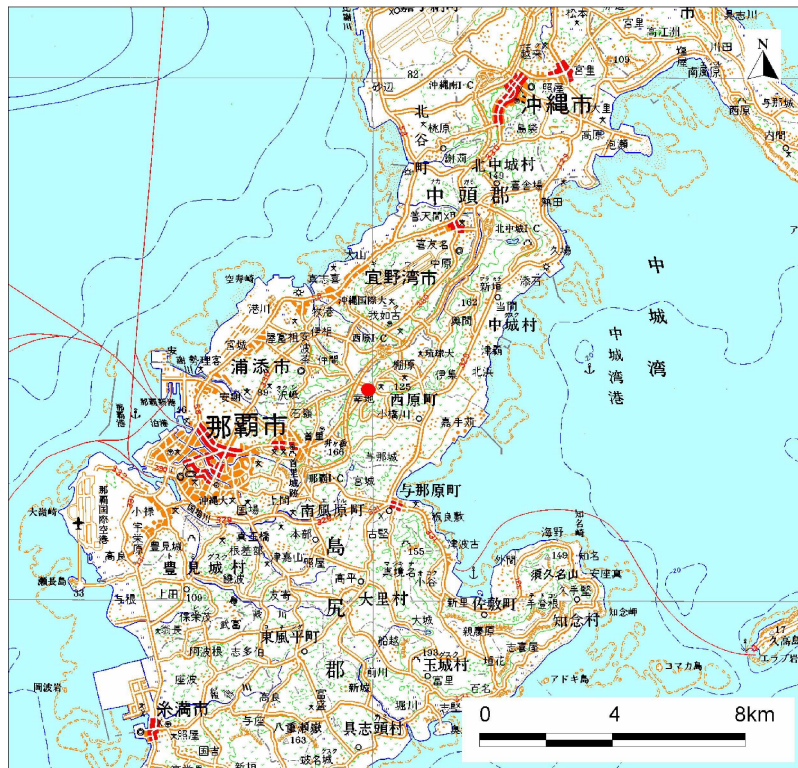


土砂災害警戒区域等の指定の公示に係わる図書(その1)



(1/200,000)



(1/25,000)

土砂災害警戒区域・土砂災害特別警戒区域位置図

自然現象の種類	急傾斜地の崩壊
箇所番号	I-400
箇所名	西原翁長(4)
所在地	中頭郡 西原町 翁長

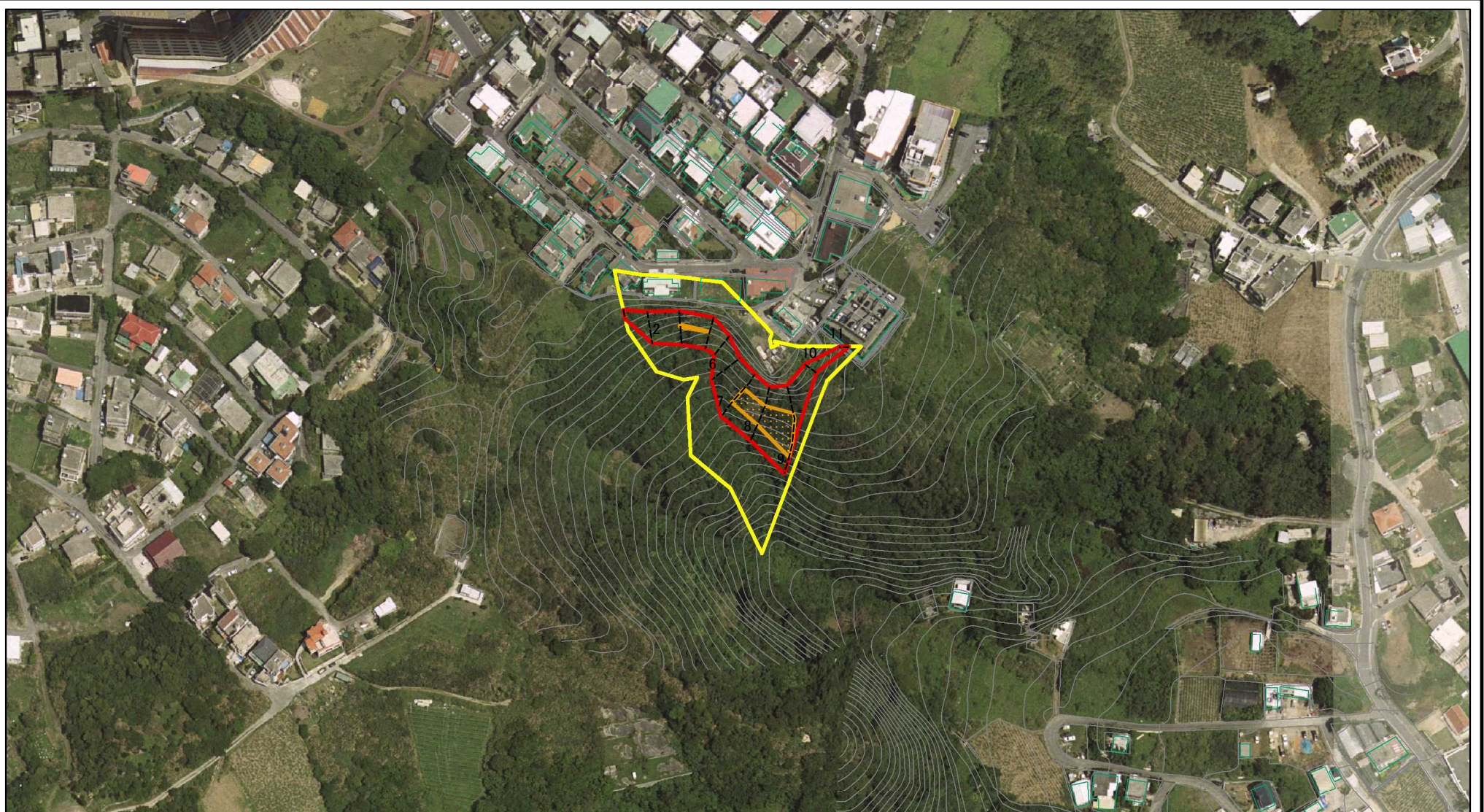
土砂災害警戒区域等の指定の公示に係る図書(その2)



図中の数字は横断測線番号を示す





様式-2(急) 土砂災害警戒区域・土砂災害特別警戒区域 区域図(その1)	土砂災害防止法施行令第二条の基準に該当する区域		土 縮尺 1:2,500	自然現象の種類	急傾斜地の崩壊	箇所番号	I-400
	土砂災害防止法施行令第三条の基準に該当する区域			告示番号		箇所名	西原翁長(4)
	土砂等の(移動)高さが1m以下の場合、土砂等の移動による力が100kN/mを超える区域			告示年月日		所在地	西原町翁長字後原
	土砂等の堆積の高さが3mを超える区域						
	それ以外の区域						

参考資料



0 25 50 100m

図中の数字は横断測線番号を示す

参考資料	土砂災害防止法施行令第二条の基準に該当する区域		土	自然現象の種類	急傾斜地の崩壊	箇所番号	I-400
	土砂災害防止法施行令第三条の基準に該当する区域			縮尺	告示番号		箇所名
	土石等の(移動)高さが1m以下の場合、土石等の移動による力が100kN/mを超える区域		1:2,500		告示年月日		所在地
	土石等の堆積の高さが3mを超える区域						
	それ以外の区域	