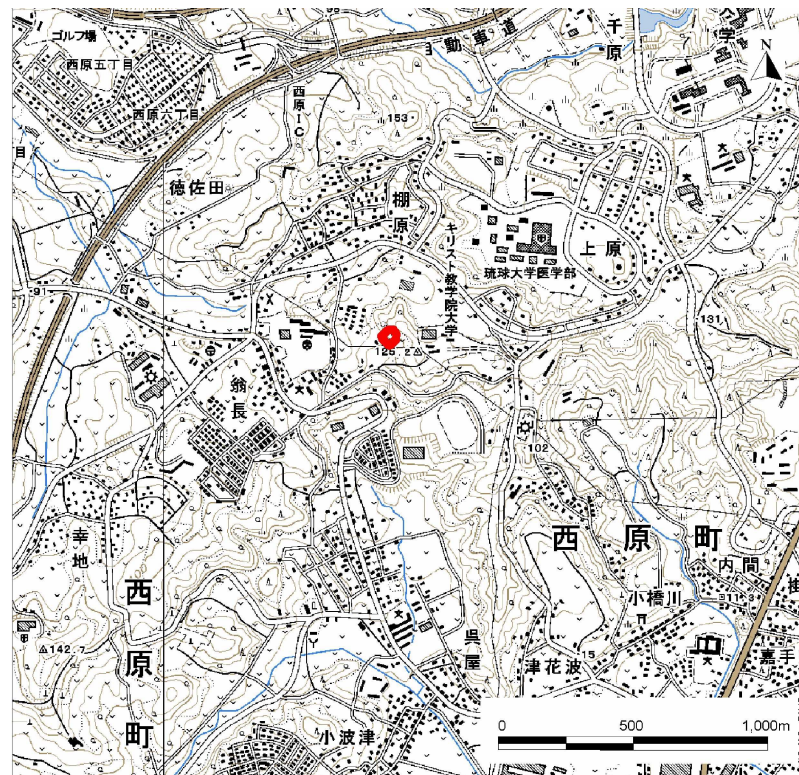


土砂災害警戒区域等の指定の公示に係わる図書(その1)



(1/200,000)

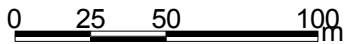
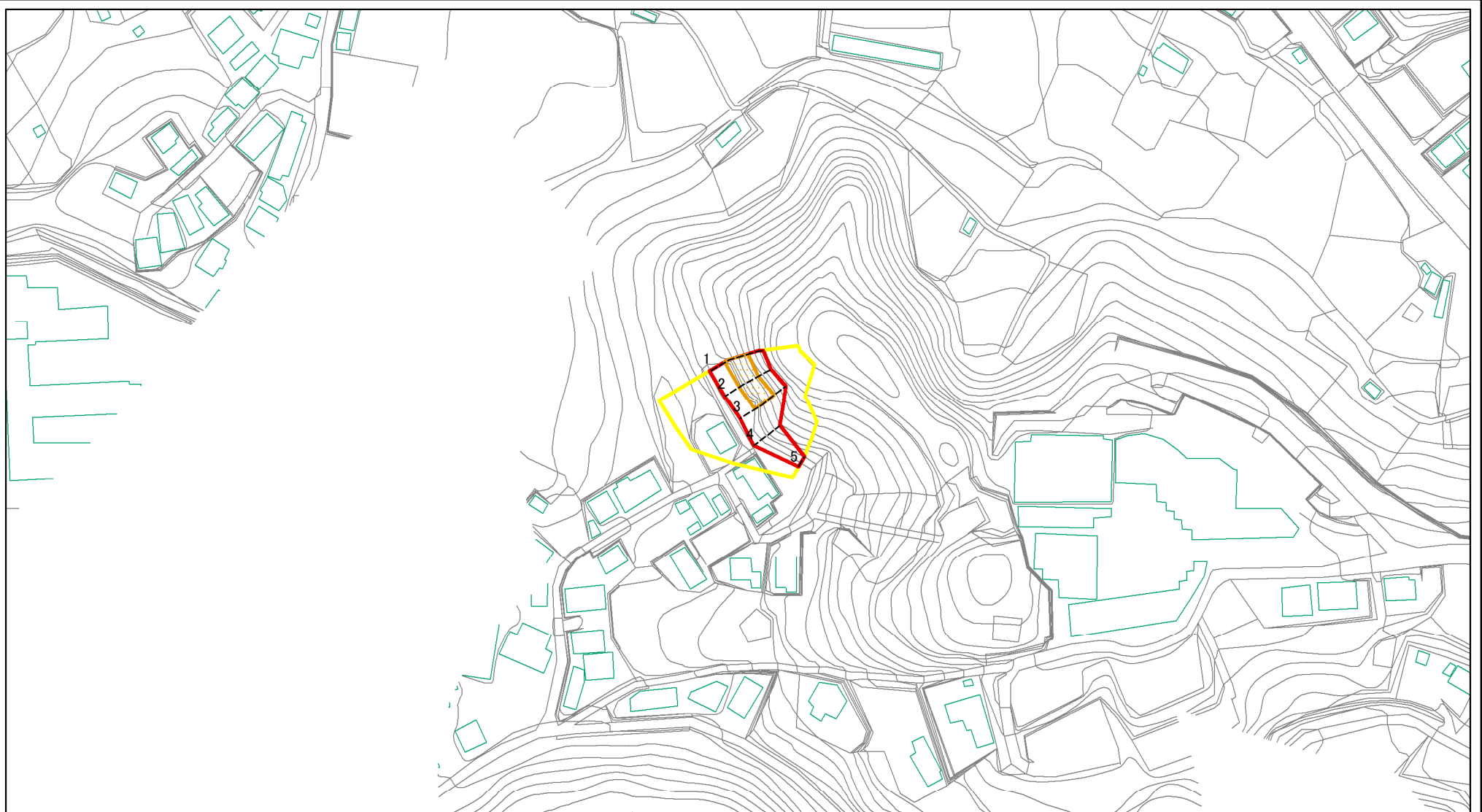


(1/25,000)

土砂災害警戒区域・土砂災害特別警戒区域位置図

自然現象の種類	急傾斜地の崩壊
箇所番号	Ⅱ-226
箇所名	西原翁長(1)
所在地	中頭郡 西原町 翁長

土砂災害警戒区域等の指定の公示に係る図書(その2)



図中の数字は横断測線番号を示す

様式-2(急)

土砂災害警戒区域・土砂災害特別警戒区域
区域図(その1)

土砂災害防止法施行令第二条の基準に該当する区域

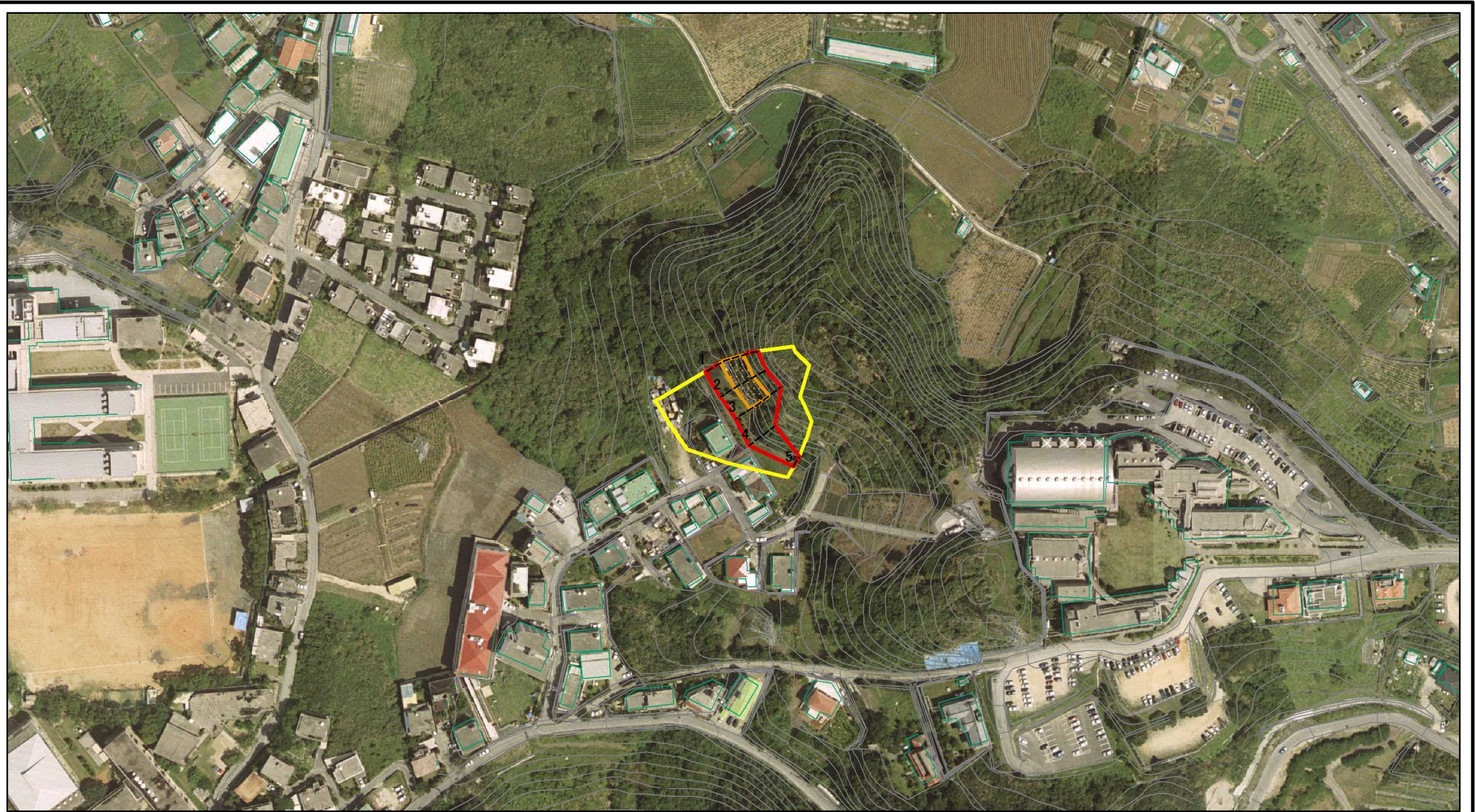
土砂災害防止法
施行令第三条の
基準に該当する
区域

土石等の(移動)高さが1m以下の場合、
土石等の移動による力が100kN/mを超える区域
土石等の堆積の高さが3mを超える区域
それ以外の区域

	土	自然現象 の種類	急傾斜地の崩壊	箇所番号	II-226
		告示番号		箇所名	西原翁長(1)
	縮尺	告示年月日		所在地	西原町翁長字運堂原
	1:2,500				

告示番号		箇所名	西原翁長(1)
告示年月日		所在地	西原町翁長字運堂原

参考資料



図中の数字は横断測線番号を示す

参考資料

土砂災害防止法施行令第二条の基準に該当する区域		土 縮尺 1:2,500	自然現象の種類	急傾斜地の崩壊	箇所番号	II-226
土砂災害防止法施行令第三条の基準に該当する区域			告示番号		箇所名	西原翁長(1)
土砂等の(移動)高さが1m以下の場合、土砂等の移動による力が100kN/mを超える区域			告示年月日		所在地	西原町翁長字運堂原
土砂等の堆積の高さが3mを超える区域						
それ以外の区域						