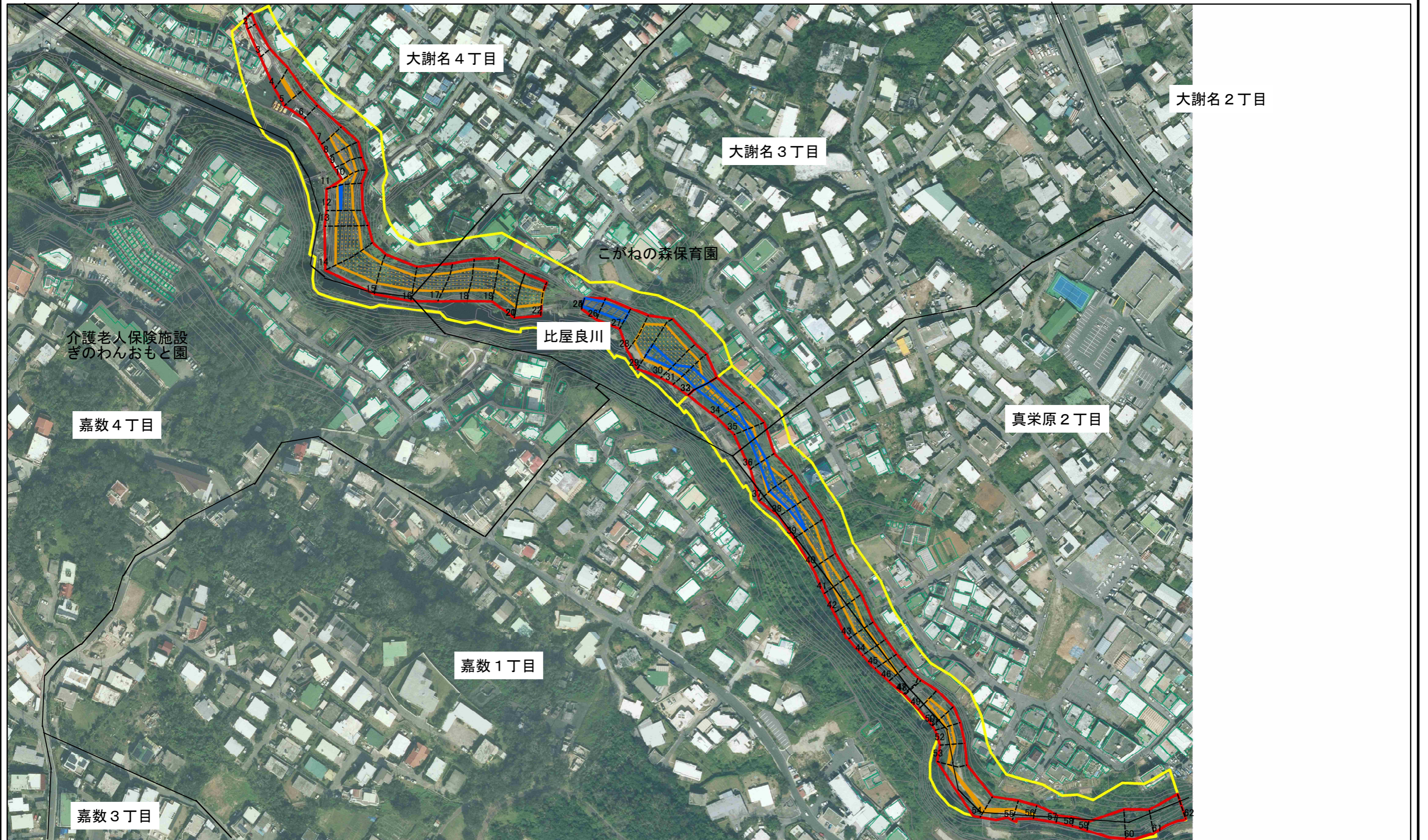


# 土砂災害警戒区域等の指定の公示に係る図書(その2-1)

大謝名5丁目



大謝名2丁目

大謝名3丁目

大謝名4丁目

こがねの森保育園

比屋良川

介護老人保険施設  
ぎのわんおもと園

嘉数4丁目

真栄原2丁目

嘉数1丁目

嘉数3丁目

0 25 50 100  
m

図中の数字は横断測線番号を示す

様式-2-1(急)  
土砂災害警戒区域・土砂災害特別警戒区域  
区域図(その2)

土砂災害防止法施行令第2条の基準に該当する区域	
土砂災害防止法施行令第3条の基準に該当する区域	
土砂等の堆積の高さが3mを超える区域	
それ以外の区域	

N	
縮尺	1:2,500

自然現象の種類	急傾斜地の崩壊
告示番号	
告示年月日	

箇所番号	I-171-2
区域名	嘉数(2)-2
所在地	沖縄県宜野湾市大謝名3丁目、4丁目 嘉数1丁目、4丁目、真栄原2丁目