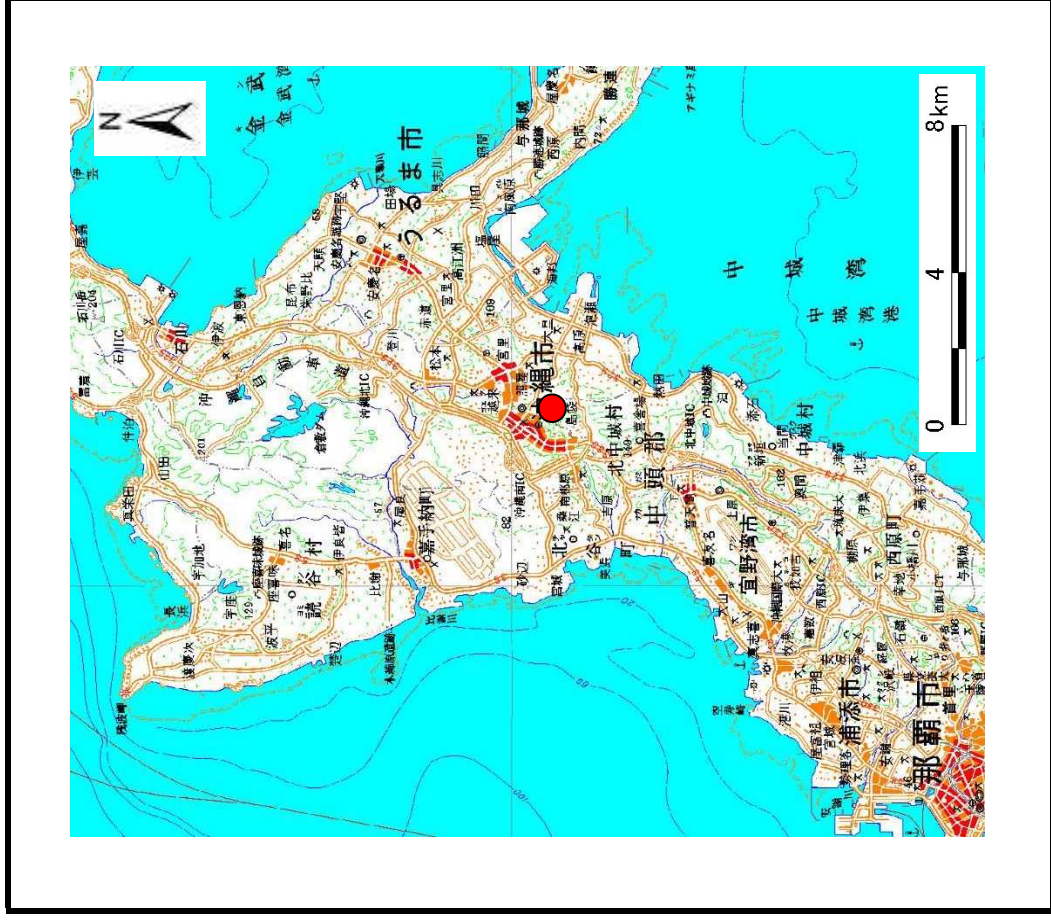
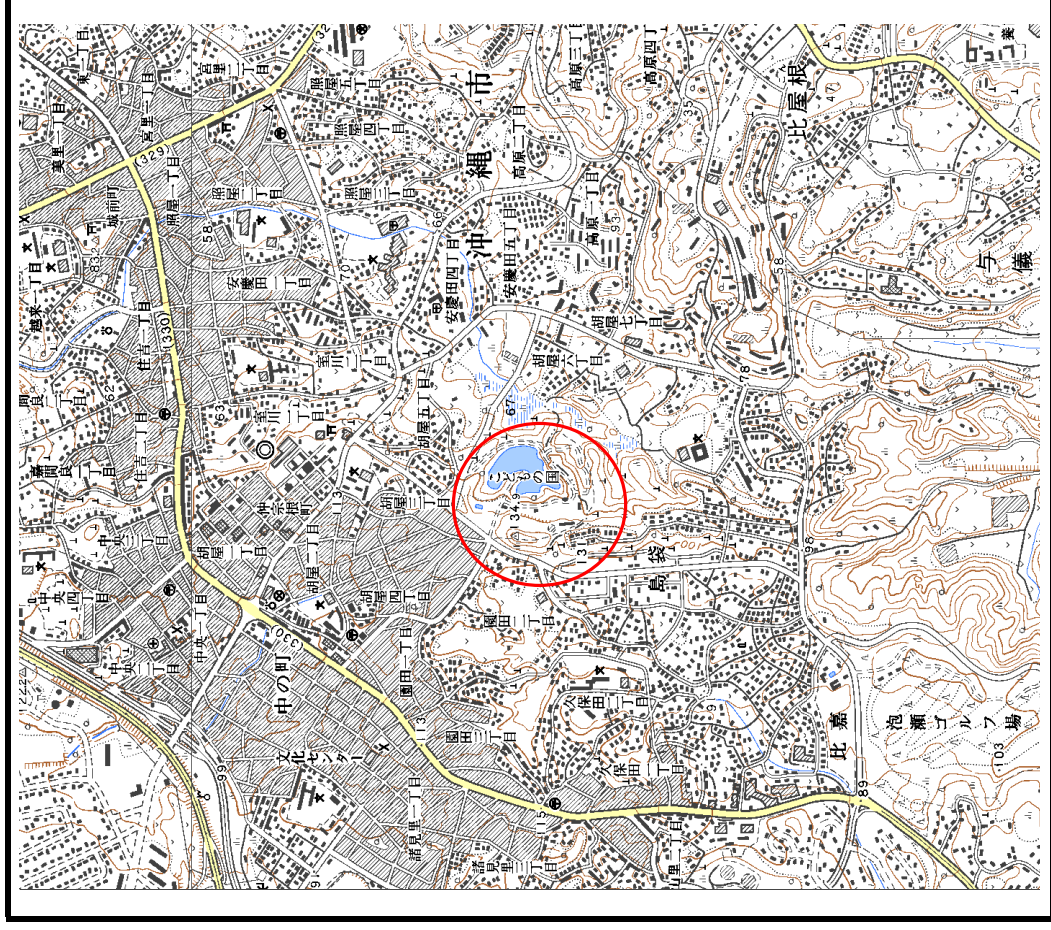


土砂災害警戒区域等の指定に係る図書（その1）



(1/200,000)

土砂災害警戒区域・土砂災害特別警戒区域
位置図

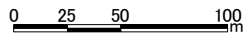
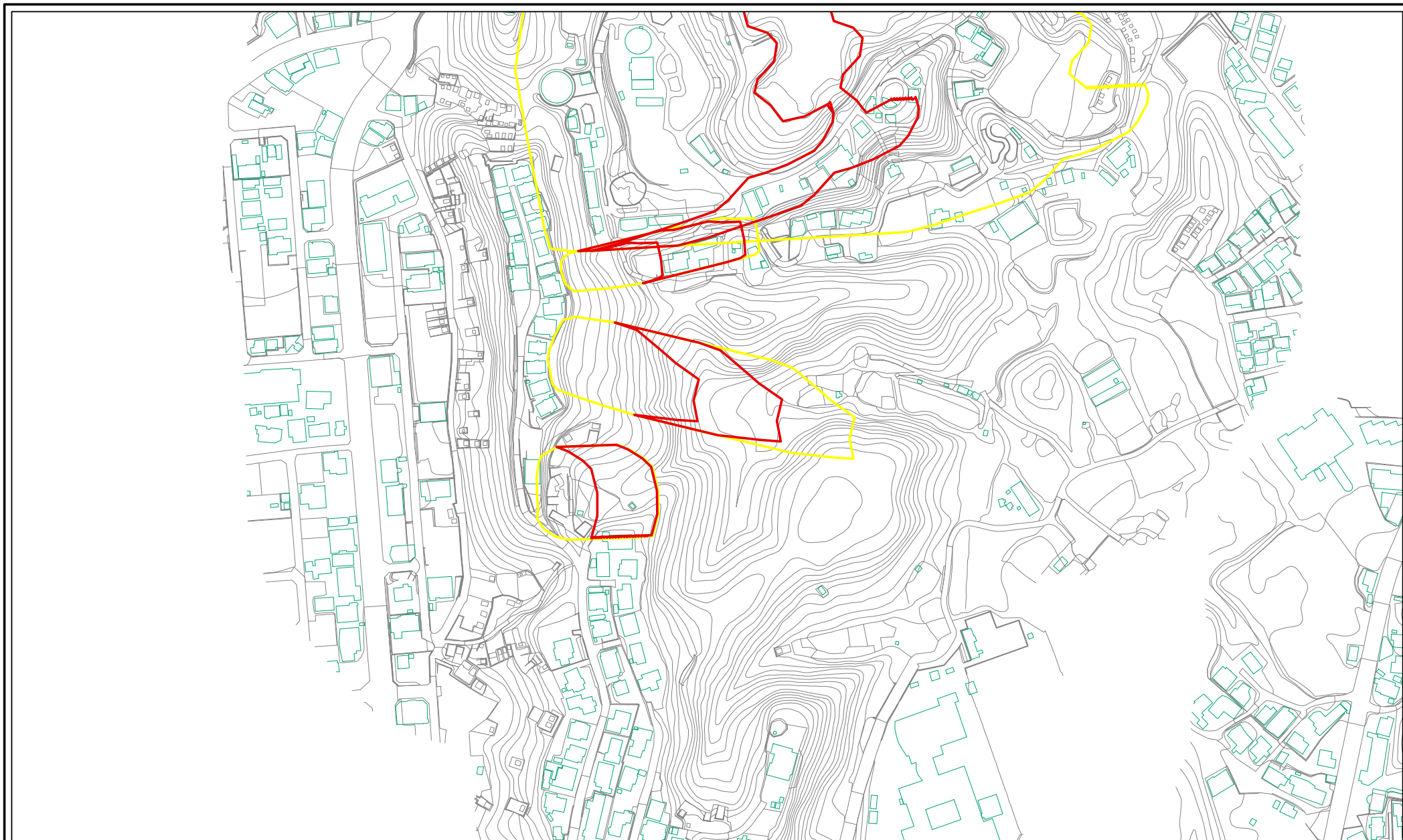


(1/25,000)

自然現象の種類	地滑り
箇所番号	9
箇所名	胡屋
所在地	沖縄市 胡屋

この地図は、国土地理院長の承認を得て、同院発行の20万分の1・2万5千分の1の地形図を複製したものである。（認証番号 平〇沖複 第〇〇号）

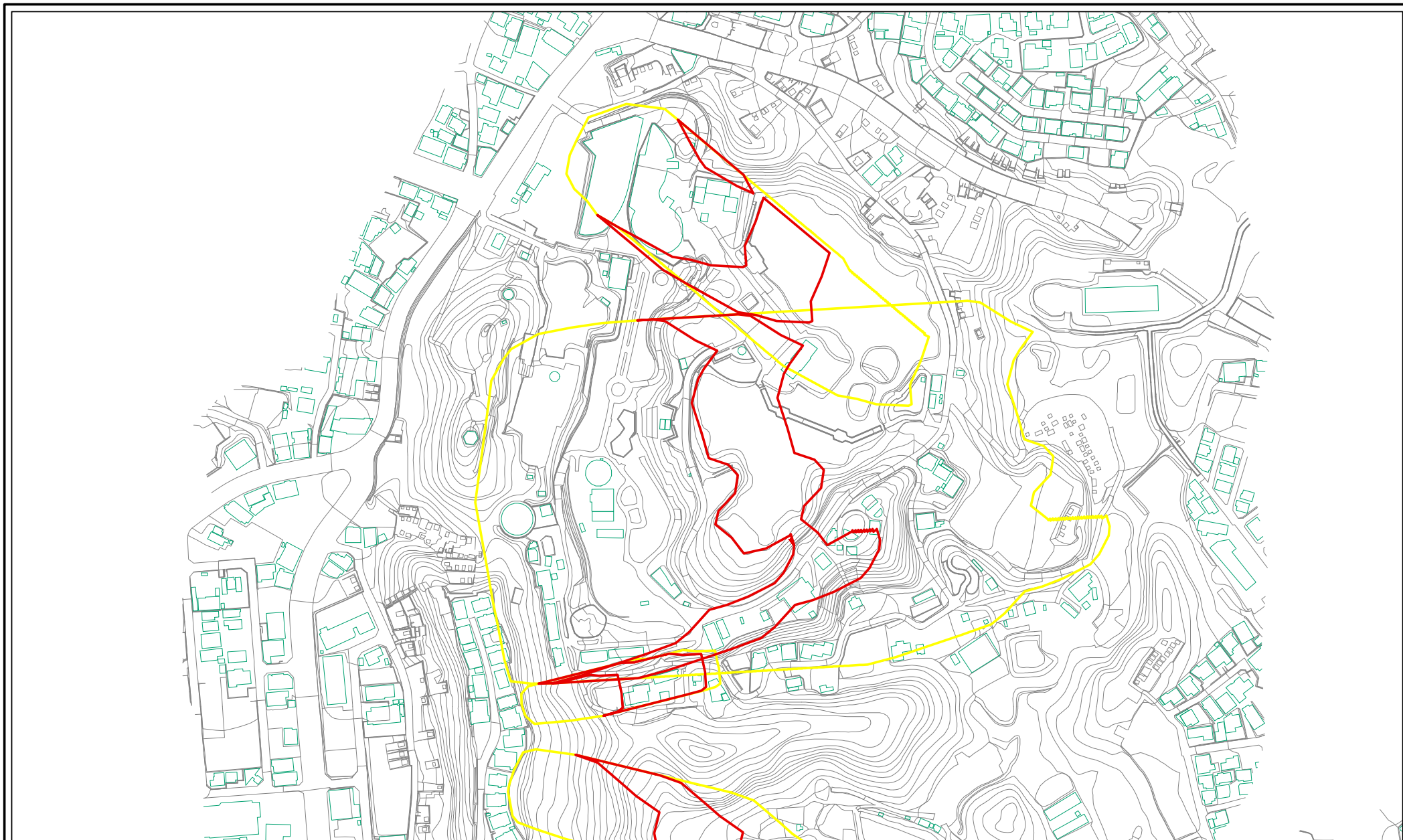
土砂災害警戒区域等の指定の公示に係る図書(その2)



土砂災害警戒区域・土砂災害特別警戒区域
区域図

土砂災害防止法施行令 第二条の基準に該当する 区域(土砂災害警戒区域)	■	± 縮尺 1:2,500	自然現象 の種類	地滑り	箇所番号	9	箇所名	胡屋
土砂災害防止法施行令 第三条の基準に該当する 区域(土砂災害特別警戒 区域)	■		告示番号		地滑り区域名	9A~9B		
			告示年月日		所在地	沖縄県 沖縄市 胡屋		

土砂災害警戒区域等の指定の公示に係る図書(その2)



0 25 50 100
m

土砂災害警戒区域・土砂災害特別警戒区域図

土砂災害防止法施行令
第二条の基準に該当する
区域(土砂災害警戒区域)

土砂災害防止法施行令
第三条の基準に該当する
区域(土砂災害特別警戒
区域)



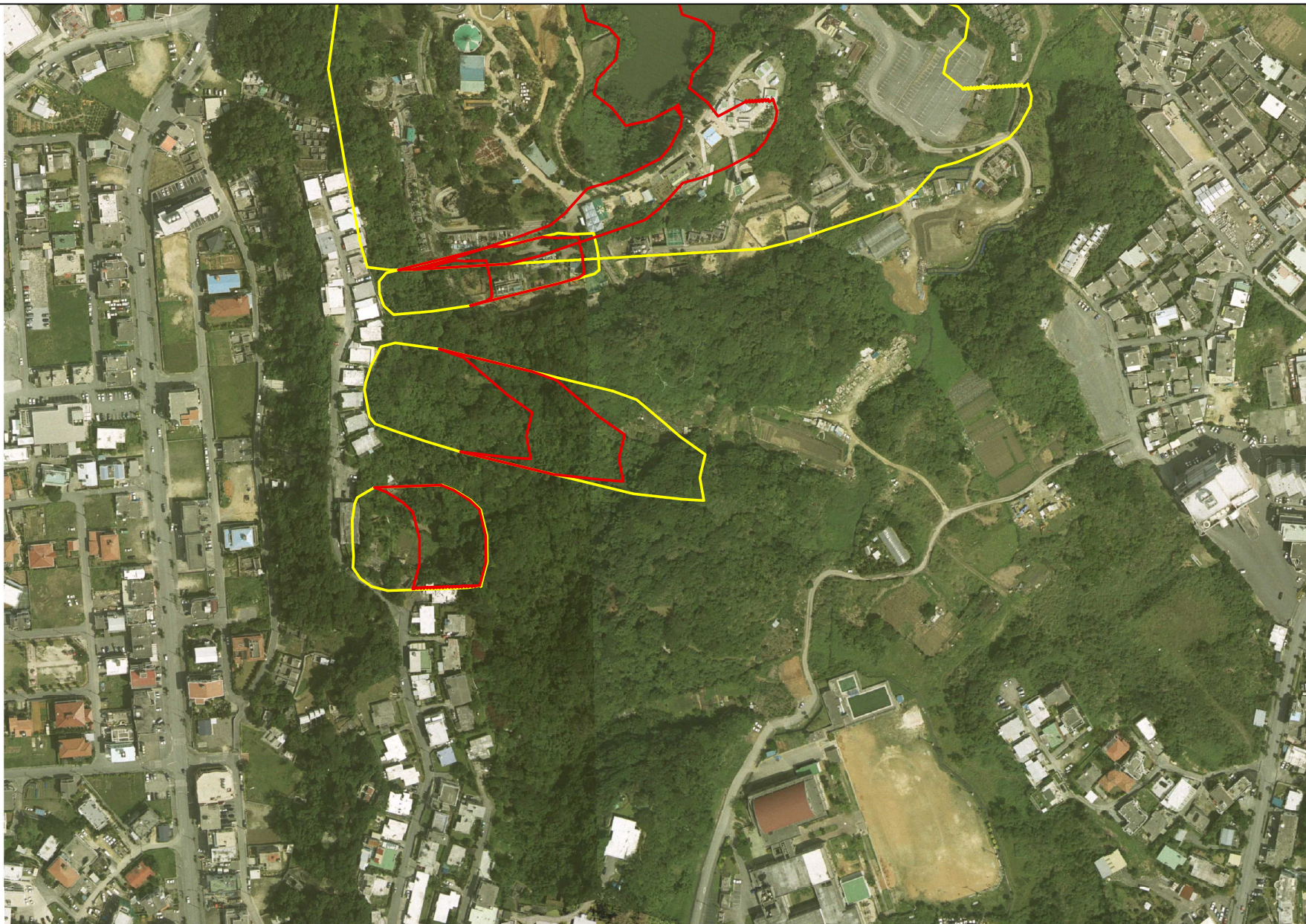
±
縮尺
1:2,500

自然現象
の種類
地滑り
告示番号
告示年月日

箇所番号
9
管所名
胡屋

地滑り区域名
9C~9E
所在地
沖縄県 沖縄市 胡屋

参考資料

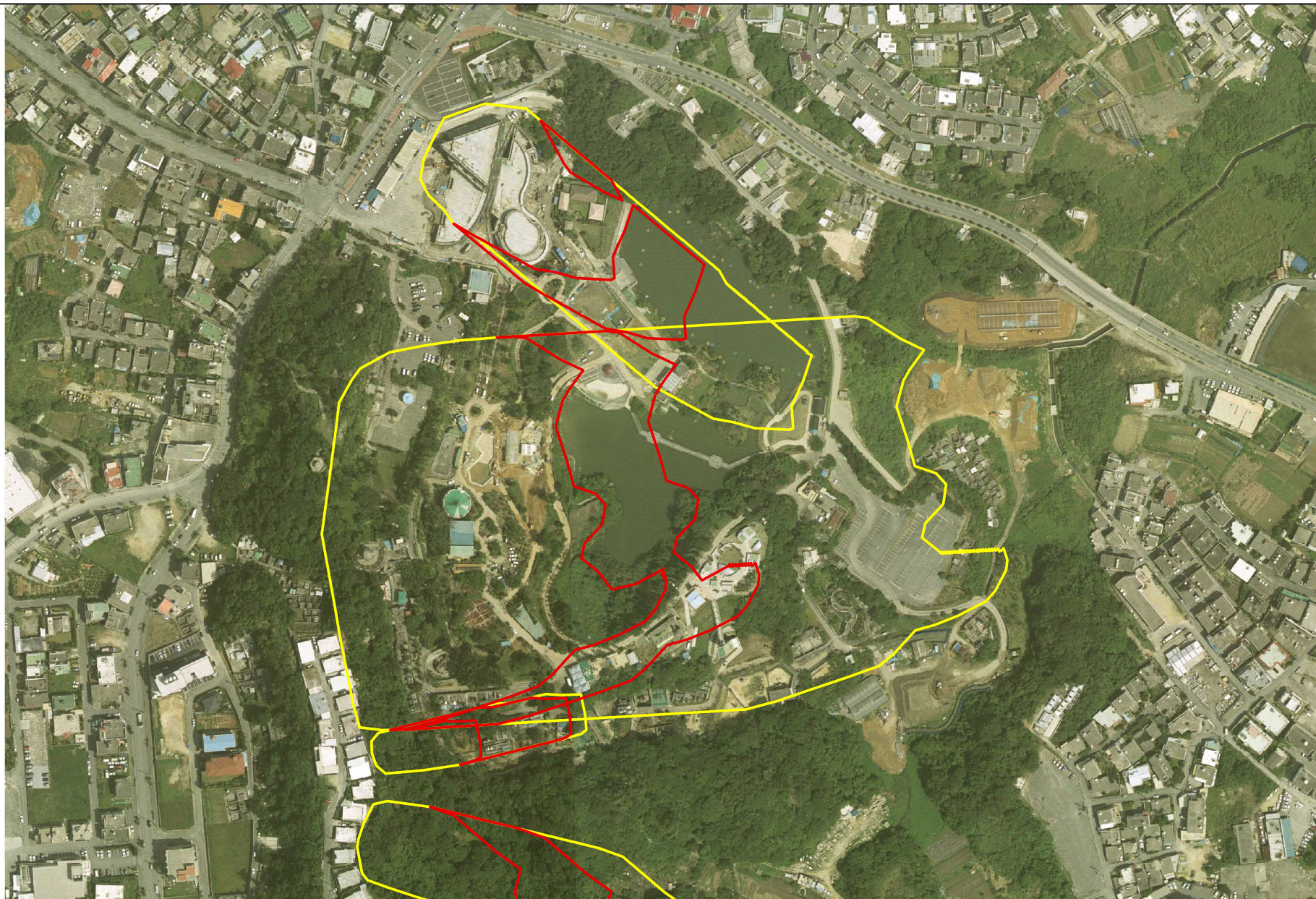


0 25 50 100
m

参考資料

土砂災害防止法施行令 第二条の基準に該当する 区域(土砂災害警戒区域)	+	自然現象 の種類	地滑り	箇所番号	9	箇所名	胡屋
		告示番号		地滑り区域名	9A~9B		
		告示年月日		所在地	沖縄県 沖縄市 胡屋		
土砂災害防止法施行令 第三条の基準に該当する 区域(土砂災害特別警戒 区域)		縮尺	1:2,500				

参考資料



0 25 50 100
m

参考資料

土砂災害防止法施行令
第二条の基準に該当する
区域(土砂災害警戒区域)

土砂災害防止法施行令
第三条の基準に該当する
区域(土砂災害特別警戒
区域)

+

縮尺
1:2,500

自然現象
の種類

告示番号

告示年月日

地滑り

地滑り区域名

所在地

箇所番号	9	箇所名	胡屋
地滑り区域名		9C~9E	
所在地		沖縄県 沖縄市 胡屋	