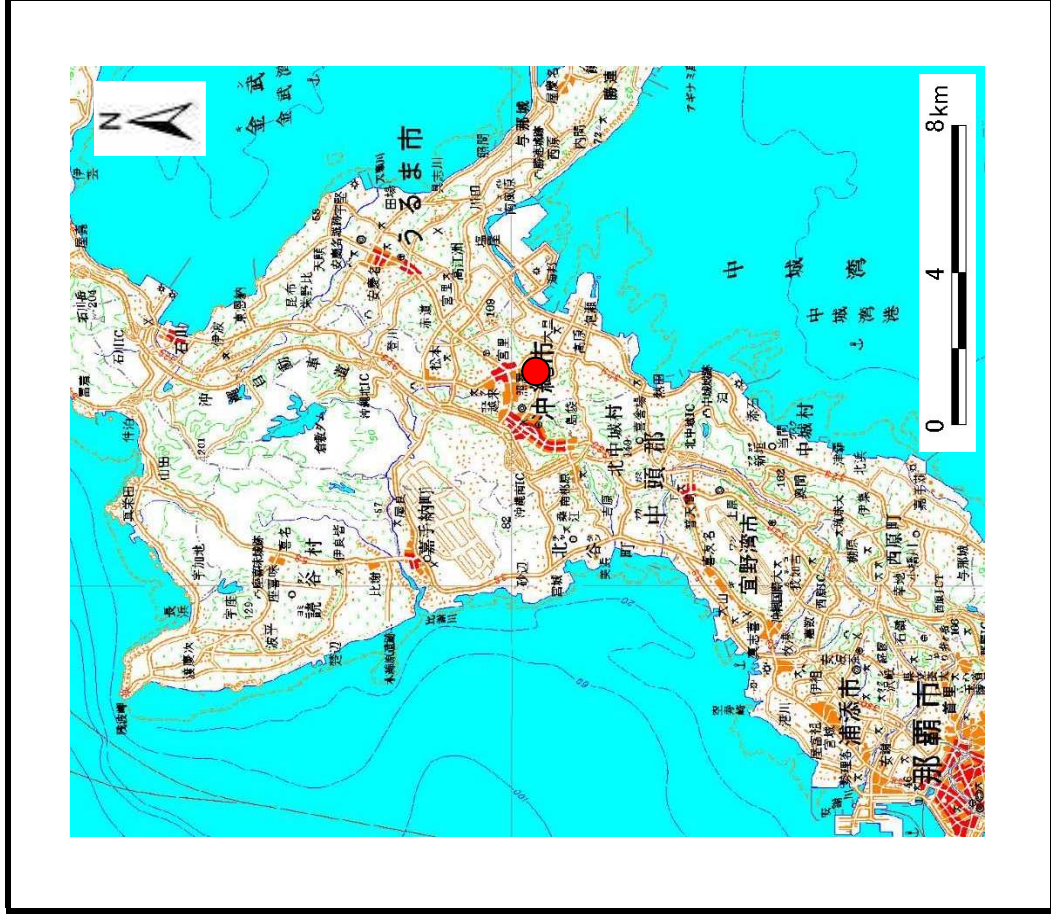
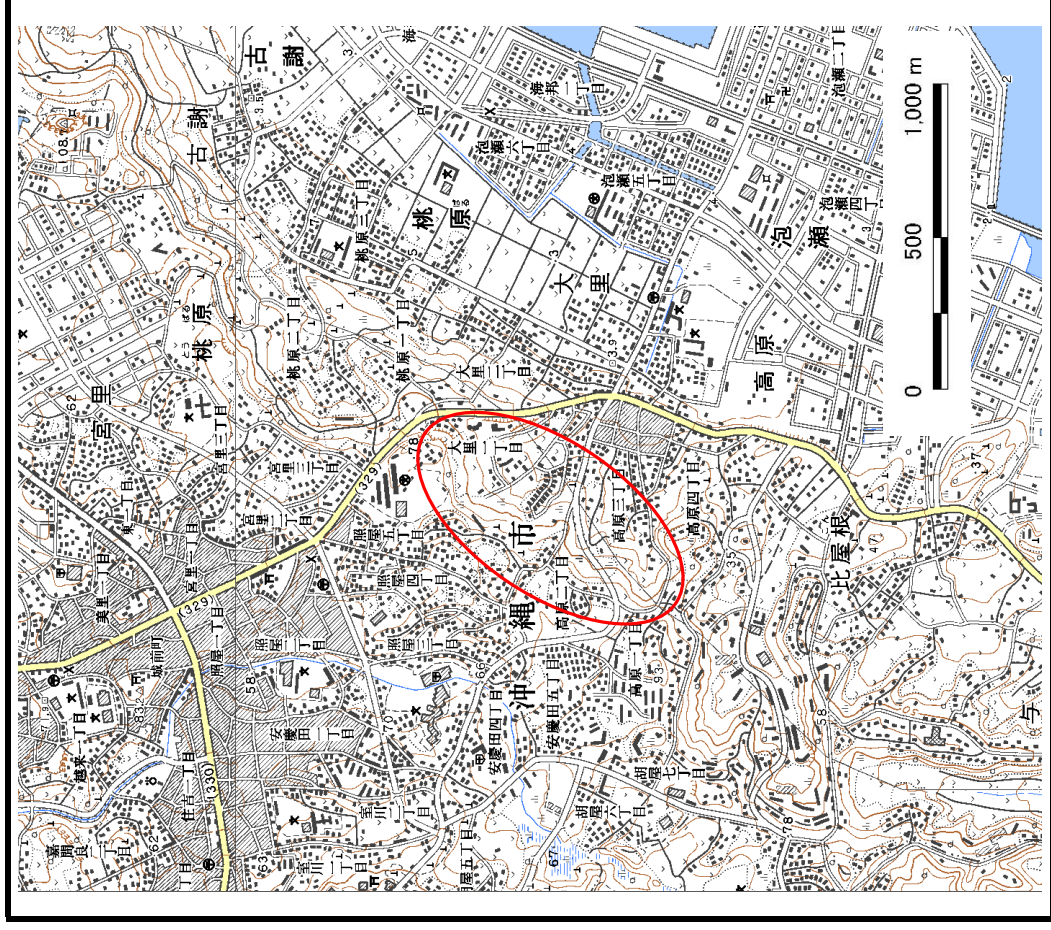


土砂災害警戒区域等の指定に係る図書（その1）



(1/200,000)

土砂災害警戒区域・土砂災害特別警戒区域
位置図

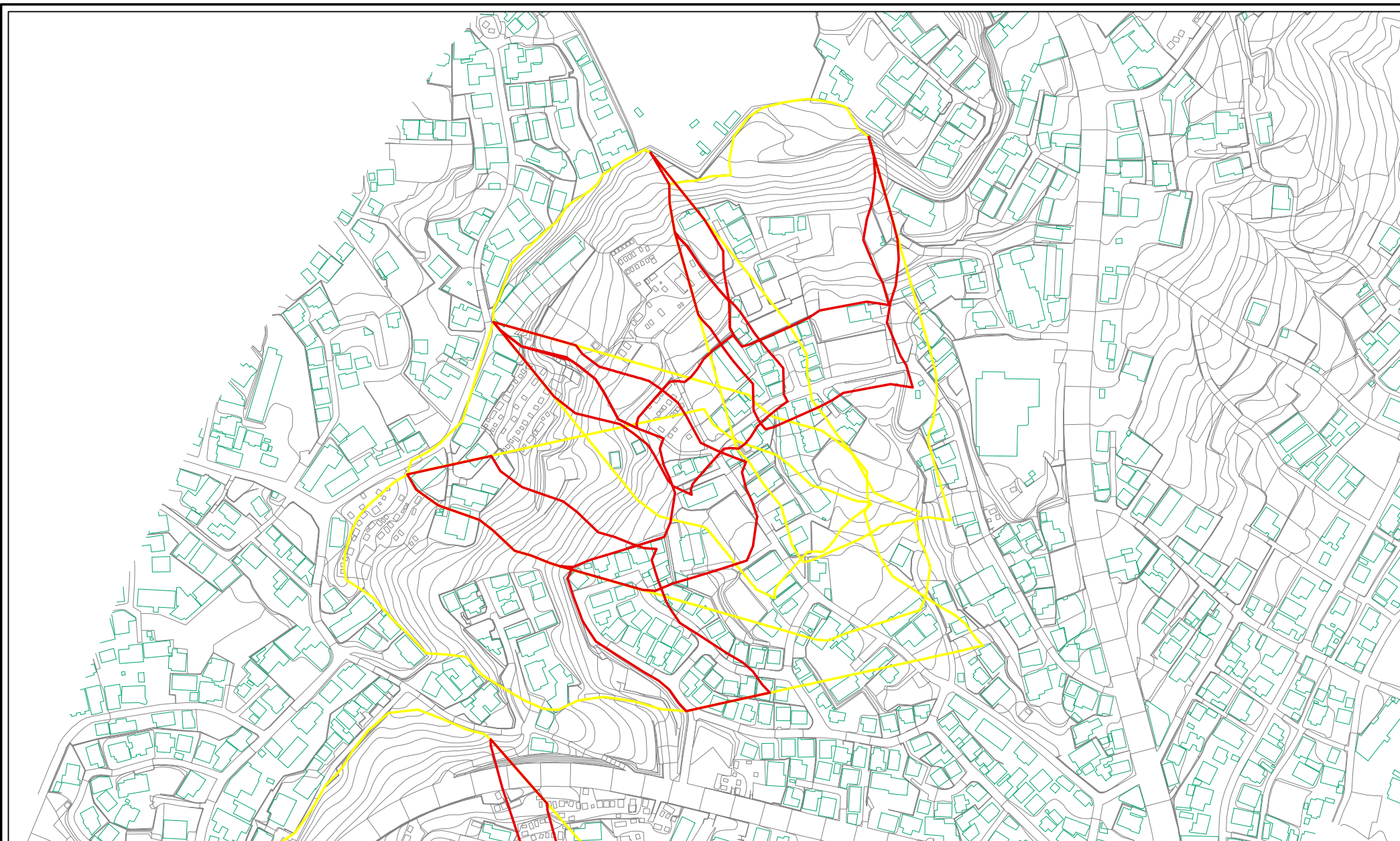


(1/25,000)

自然現象の種類	地滑り
箇所番号	8
箇所名	高原（1）
所在地	沖縄市 高原

この地図は、国土地理院長の承認を得て、同院発行の20万分の1・2万5千分の1の地形図を複製したものである。（認証番号 平〇沖縄 第〇〇号）

土砂災害警戒区域等の指定の公示に係る図書(その2)

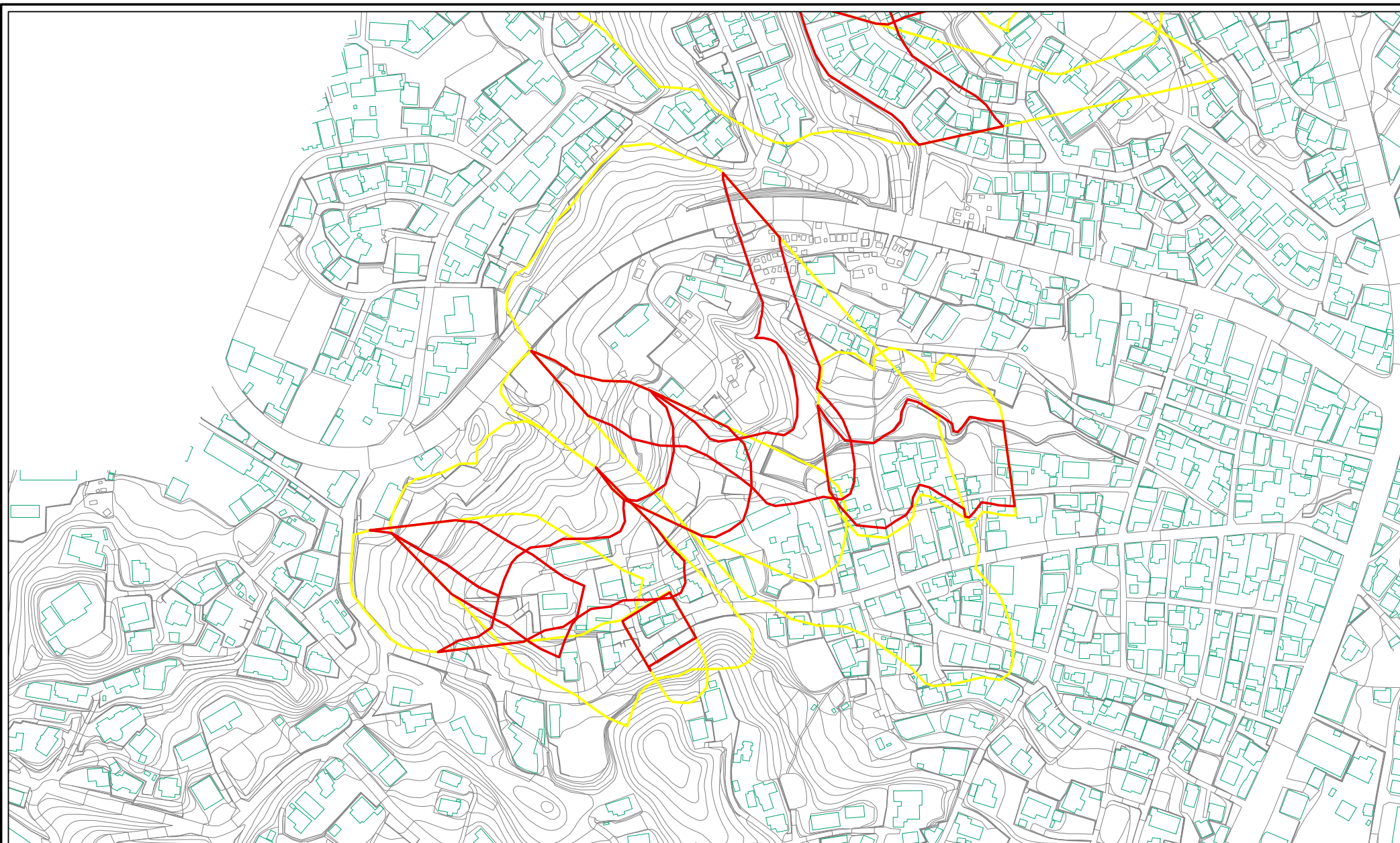


0 25 50 100
m

土砂災害警戒区域・土砂災害特別警戒区域
区域図

土砂災害防止法施行令 第二条の基準に該当する 区域(土砂災害警戒区域)	■	土 縮尺 1:2,500	自然現象 の種類	地滑り	箇所番号	8	箇所名	高原(1)
土砂災害防止法施行令 第三条の基準に該当する 区域(土砂災害特別警戒 区域)	■		告示番号		地滑り区域名	8A~8D		
			告示年月日		所在地	沖縄県 沖縄市 高原		

土砂災害警戒区域等の指定の公示に係る図書(その2)



0 25 50 100
m

土砂災害警戒区域・土砂災害特別警戒区域
区域図

土砂災害防止法施行令
第二条の基準に該当する
区域(土砂災害警戒区域)

土砂災害防止法施行令
第三条の基準に該当する
区域(土砂災害特別警戒
区域)



±

縮尺

1:2,500

自然現象
の種類
告示番号
告示年月日

地滑り

箇所番号
8
管所名
高原(1)

地滑り区域名
8E~8J

所在地
沖縄県 沖縄市 高原

参考資料



0 25 50 100
m

参考資料

土砂災害防止法施行令
第二条の基準に該当する
区域(土砂災害警戒区域)

土砂災害防止法施行令
第三条の基準に該当する
区域(土砂災害特別警戒
区域)



+

縮尺
1:2,500

自然現象
の種類

告示番号

告示年月日

地滑り

地滑り区域名

所在地

箇所番号
8

箇所名
8A~8D

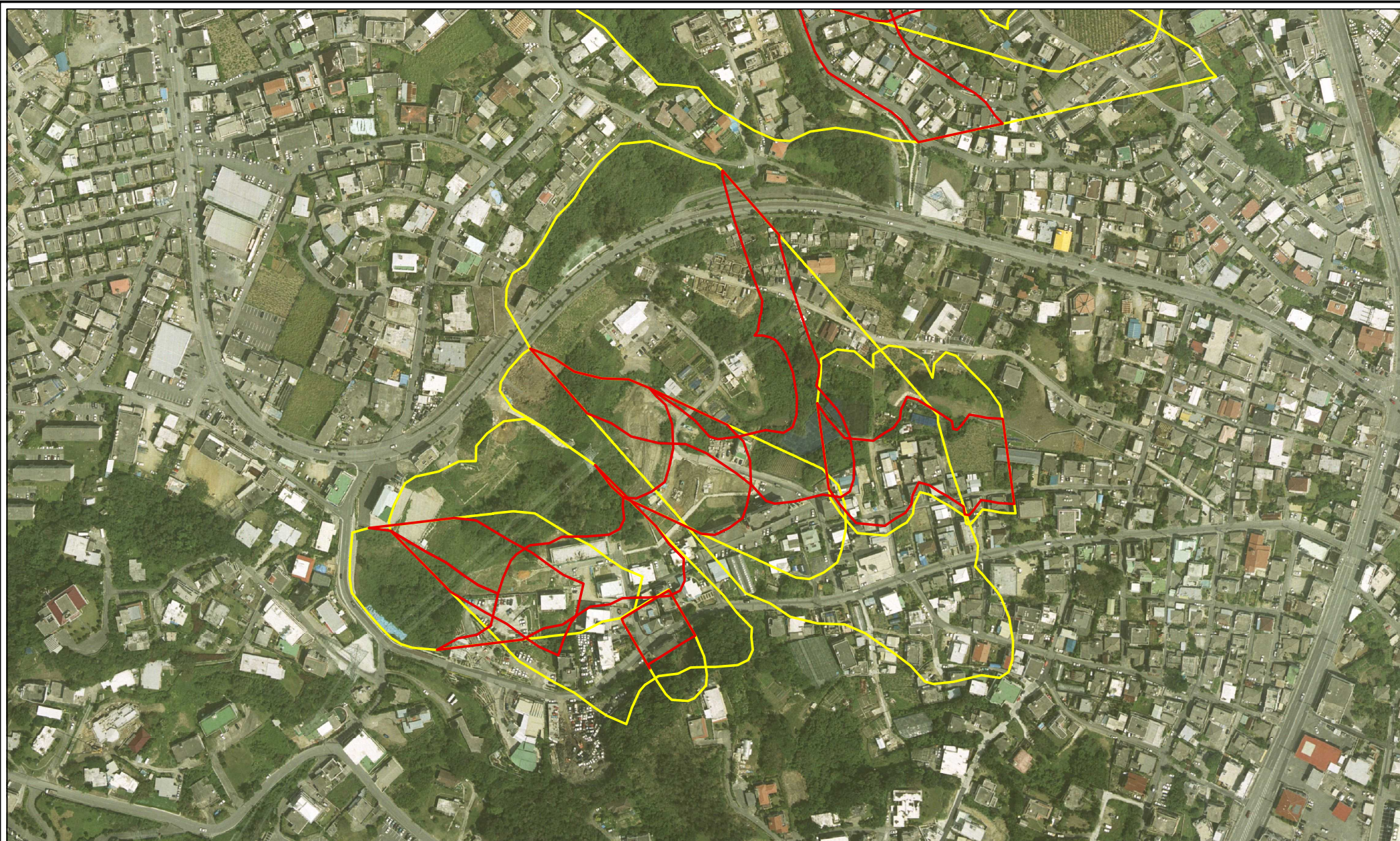
所在地
沖縄県 沖縄市 高原

8

8A~8D

沖縄県 沖縄市 高原

参考資料



0 25 50 100
m

参考資料

土砂災害防止法施行令
第二条の基準に該当する
区域(土砂災害警戒区域)

土砂災害防止法施行令
第三条の基準に該当する
区域(土砂災害特別警戒
区域)



+

縮尺

1:2,500

自然現象
の種類

告示番号

告示年月日

地滑り

地滑り区域名

所在地

箇所番号	8	箇所名	高原(1)
8E~8J			
沖縄県 沖縄市 高原			