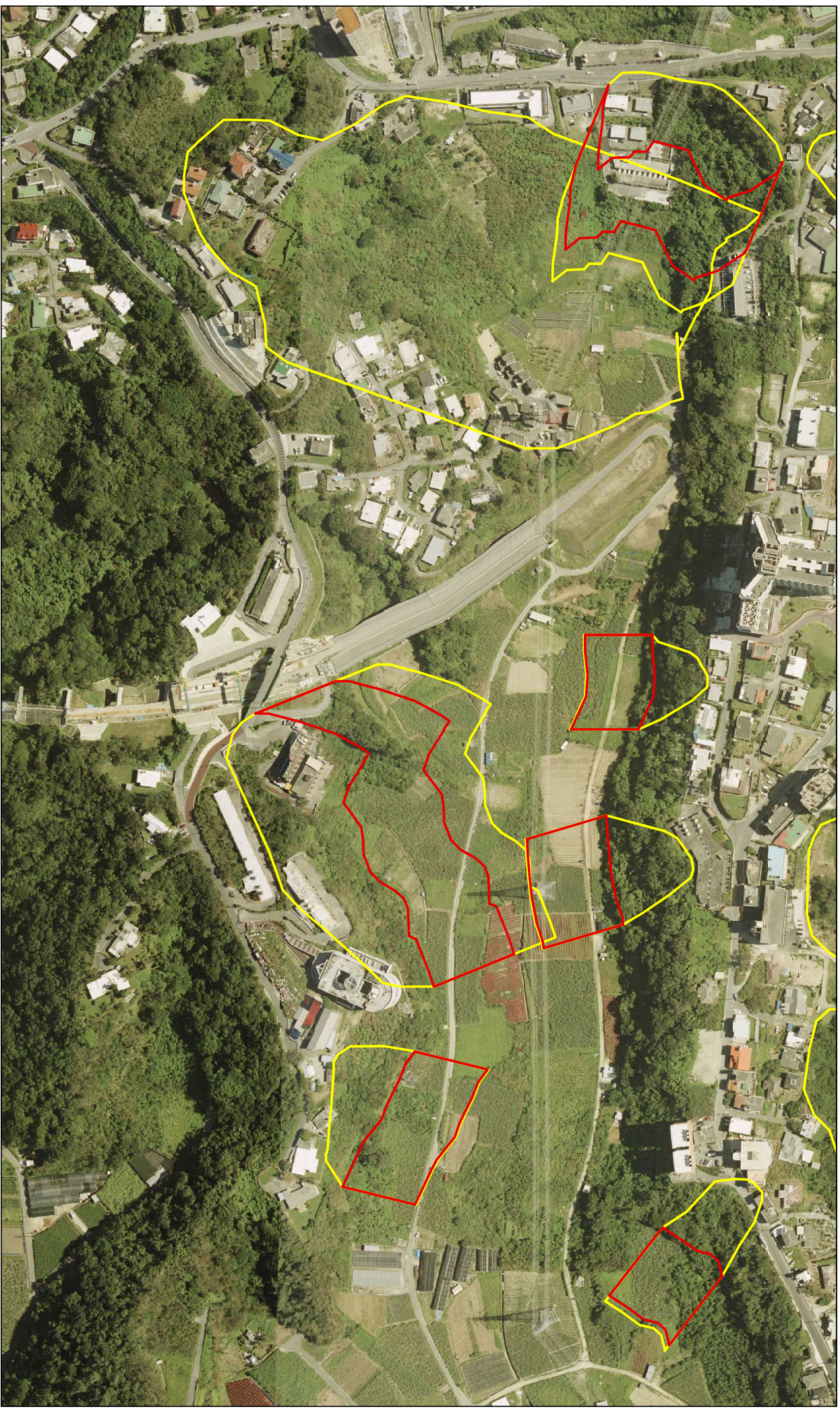
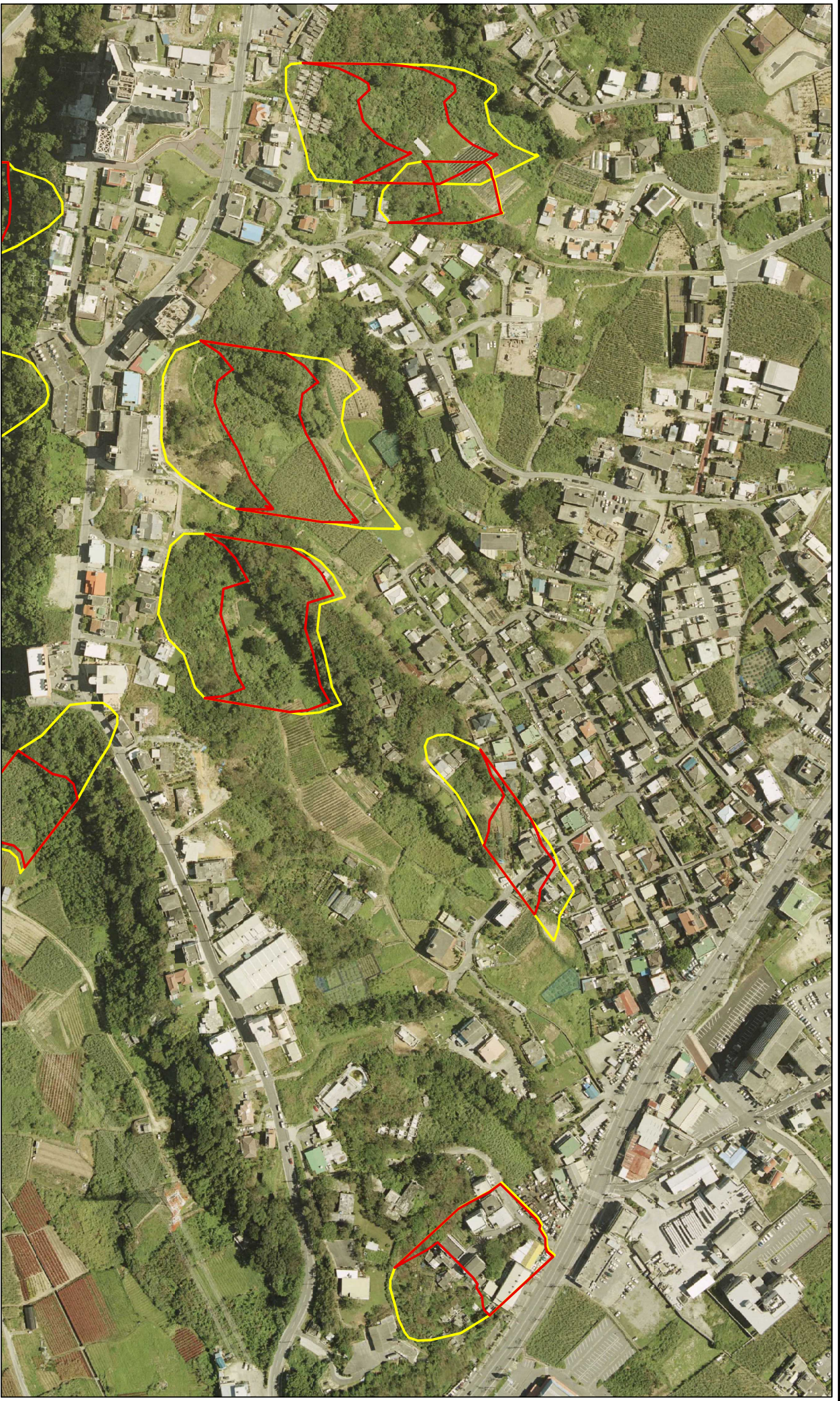


参考資料



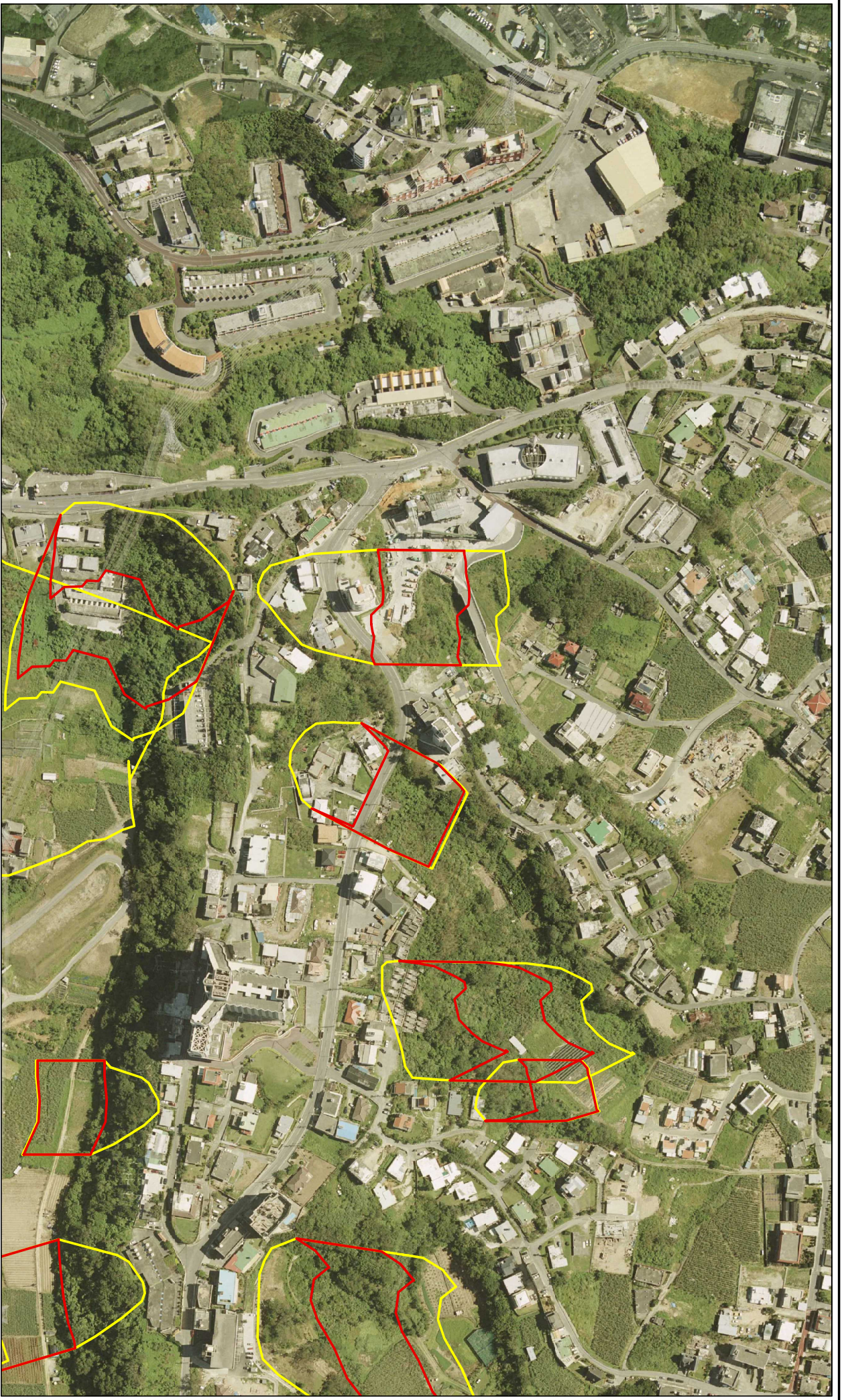
参考資料

<p>土砂災害防止法施行令 第二条の基準に該当する 区域(土砂災害警戒区域)</p> <p>土砂災害防止法施行令 第三条の基準に該当する 区域(土砂災害特別警戒 区域)</p>	<p>+</p> <p>縮尺 1:2,500</p>	<p>自然現象 の種類</p> <p>告示番号</p> <p>告示年月日</p>	<p>地滑り</p> <p>箇所番号</p> <p>地滑り区域名</p> <p>所在地</p>	<p>13</p> <p>箇所名 13A~13G</p> <p>与権 沖縄県 沖縄市 与権</p>
--	--------------------------------	--	---	---



参考資料

<p>土砂災害防止法施行令 第二条の基準に該当する 区域(土砂災害警戒区域)</p> <p>土砂災害防止法施行令 第三条の基準に該当する 区域(土砂災害特別警戒 区域)</p>	<p>+</p> <p>縮尺 1:2,500</p>	<p>自然現象 の種類</p> <p>地滑り</p>	<p>箇所番号 13</p>	<p>箇所名 与藤</p>
<p>告示番号</p> <p>13H~13K</p>	<p>告示年月日</p>	<p>地滑り区域名</p>	<p>所在地</p> <p>沖縄県 沖縄市 与藤</p>	



参考資料

土砂災害防止法施行令 第二条の区域に該当する 区域(土砂災害警戒区域) 土砂災害防止法施行令 第三条の区域に該当する 区域(土砂災害特別警戒 区域)	+	自然現象 の種類	地滑り	箇所番号	13	箇所名	与藤
	縮尺 1:2,500	告示番号		地滑り区域名		13L~13O	
	告示年月日			所在地		沖縄県 沖縄市 与藤	