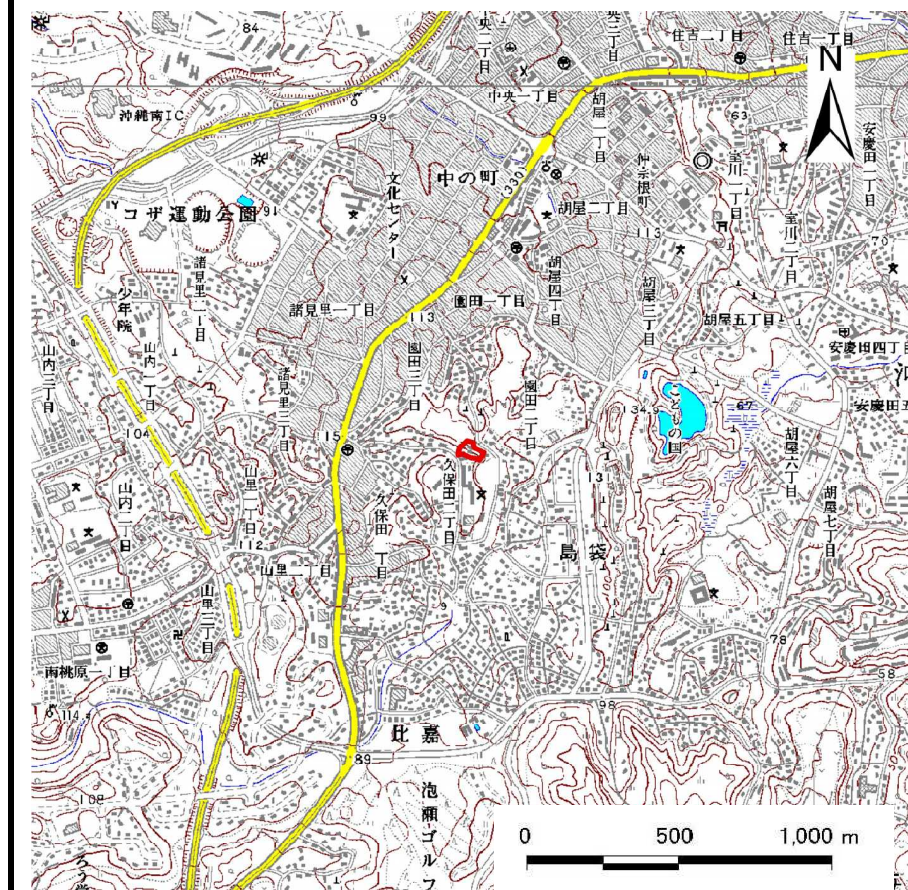


土砂災害警戒区域等の指定の公示に係る図書（その1）



(1/200,000)



(1/25,000)

土砂災害警戒区域・土砂災害特別警戒区域
位置図

自然現象の種類

急傾斜地の崩壊

箇所番号

I-140

箇所名

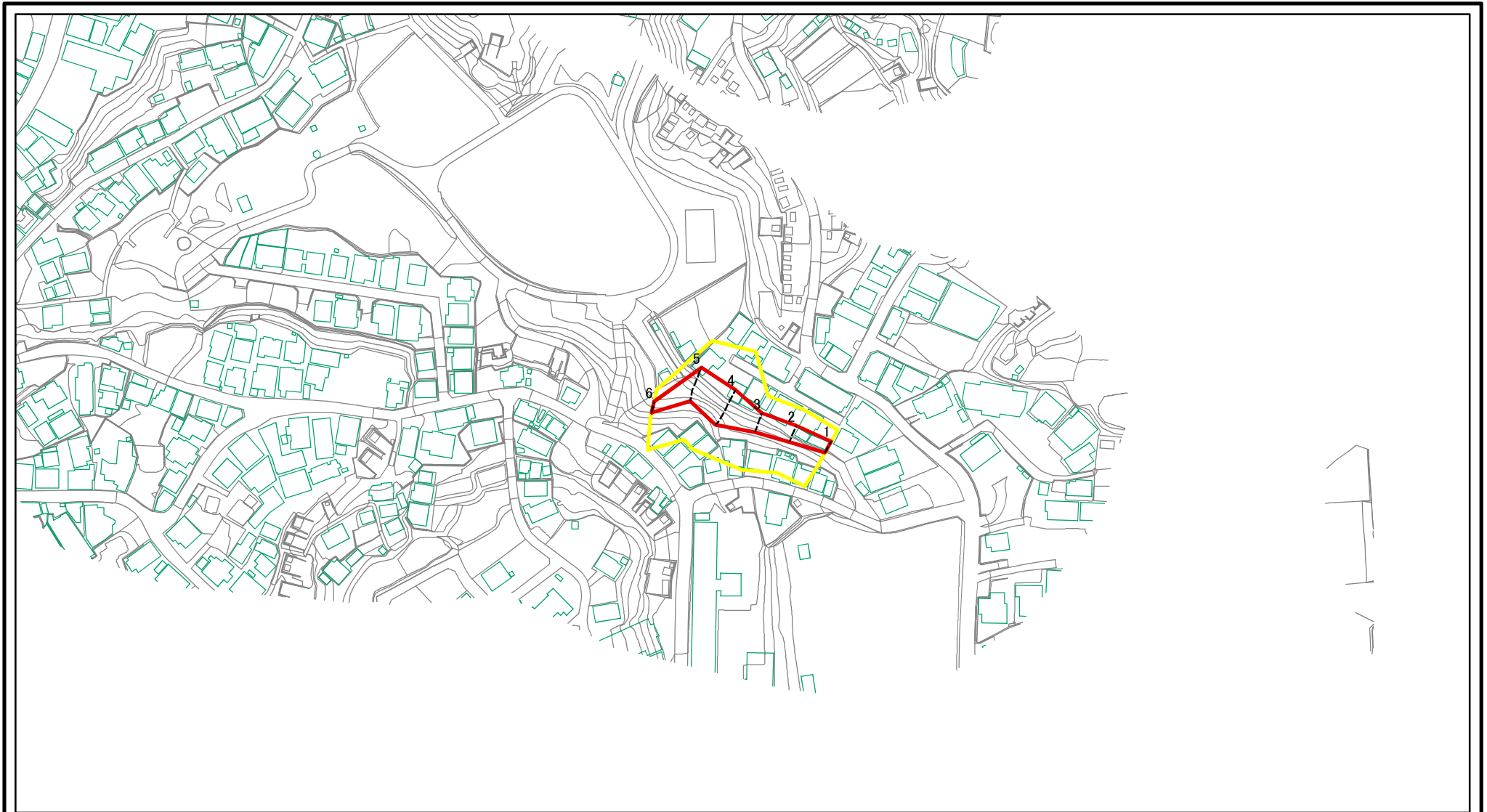
久保田（2）

所在地

沖縄市 久保田 久保田二丁目

この地図は、国土地理院長の承認を得て、同院発行の20万分の1・2万5千分の1の地形図を複製したものである。（認証番号 平〇沖複 第〇〇〇号）

土砂災害警戒区域等の指定の公示に係る図書(その2)



図中の数字は横断測線番号を示す

0 25 50 100m

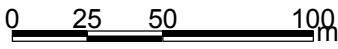
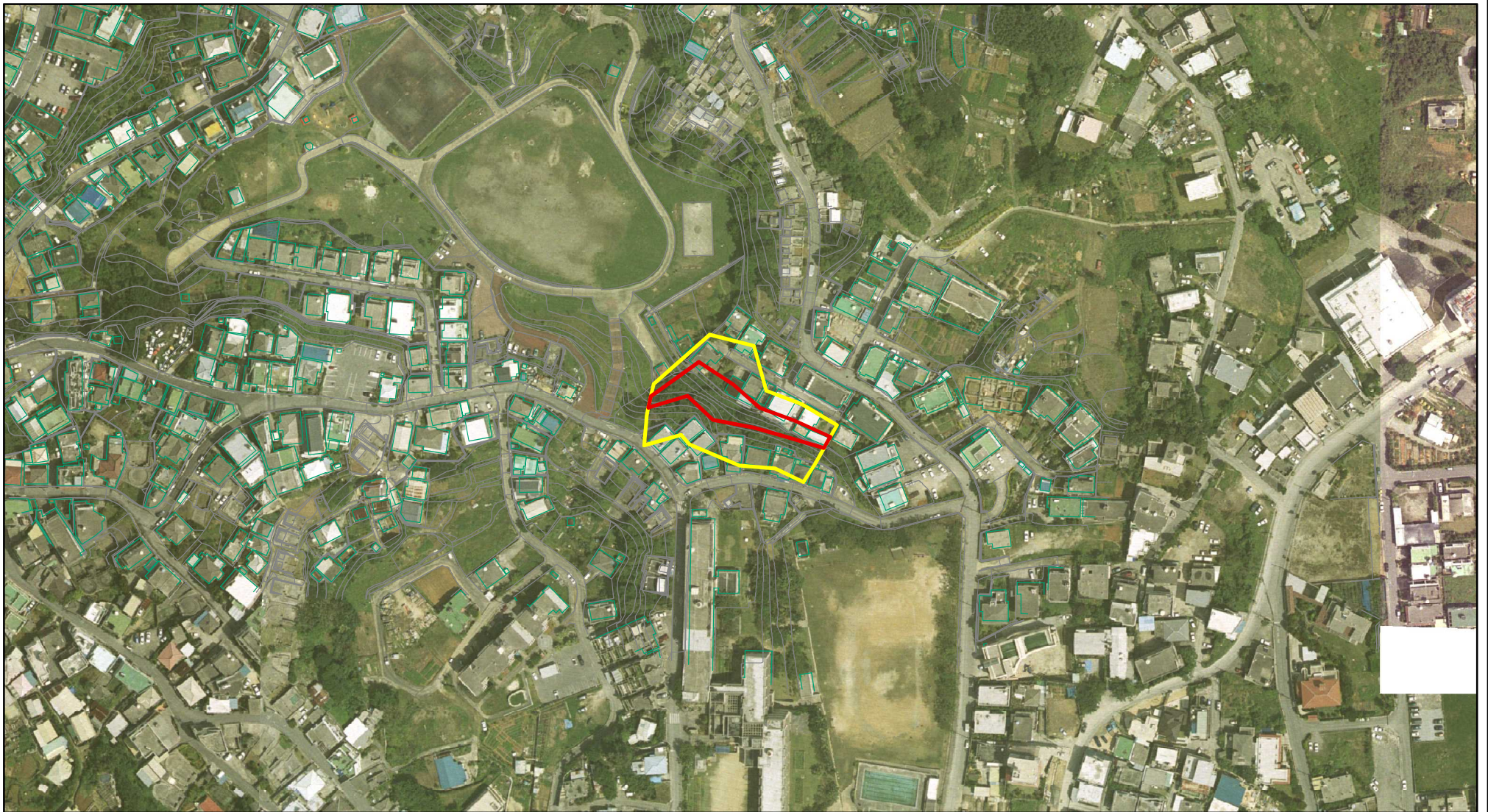
土砂災害警戒区域・土砂災害特別警戒区域
区域図(その1)

土砂災害防止法施行令第二条の基準に該当する区域 (土砂災害警戒区域)	
土砂災害防止法施行令第三条の基準に該当する区域(土砂災害特別警戒区域)	
土砂等の(移動)高さが1m以下の場合、土砂等の移動による力が100kN/mを超える区域	
土砂等の堆積の高さが3mを超える区域	
それ以外の区域	

N
縮尺
1:2,500

自然現象の種類	急傾斜地の崩壊	箇所番号	I-140
告示番号		箇所名	久保田(2)
告示年月日		所在地	沖縄市 久保田 久保田二丁目

参考資料



参考資料

土砂災害防止法施行令第二条の基準に該当する区域 (土砂災害警戒区域)	
土砂災害防止法施行令第三条の基準に該当する区域(土砂災害特別警戒区域)	
土石等の(移動)高さが1m以下の場合、土石等の移動による力が100kN/m ² を超える区域	
土石等の堆積の高さが3mを超える区域	
それ以外の区域	

N

縮尺
1:2,500

自然現象の種類	急傾斜地の崩壊	箇所番号	I-140
告示番号		箇所名	久保田(2)
告示年月日		所在地	沖縄市 久保田 久保田二丁目