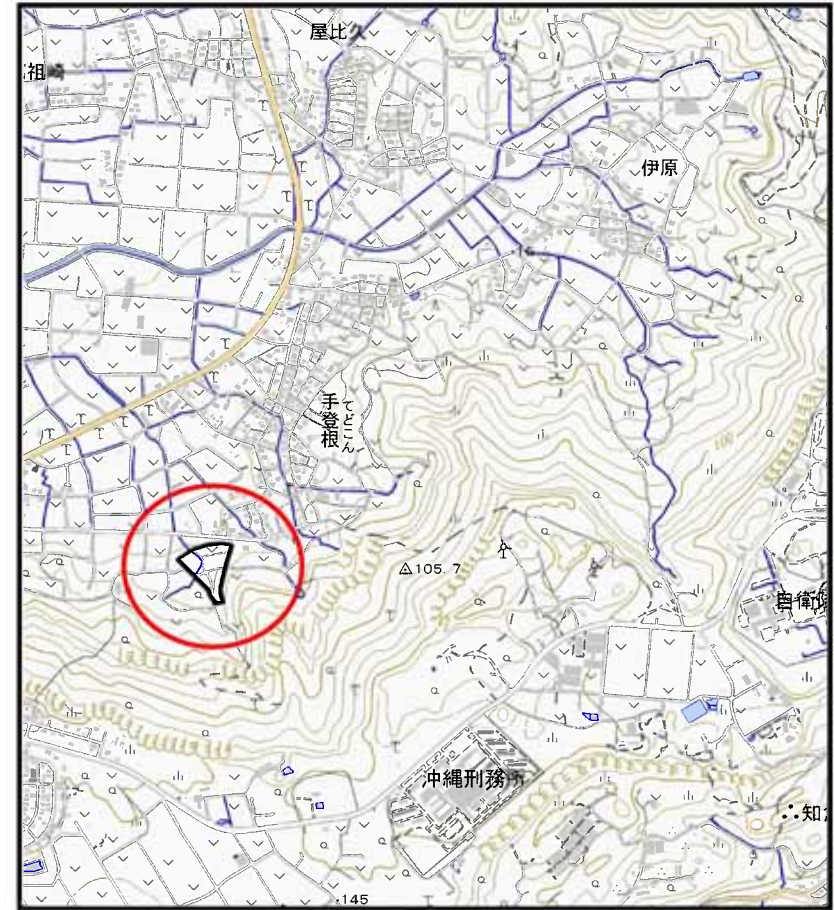


## 土砂災害警戒区域等の指定の公示に係る図書（その1）



(1/200,000)



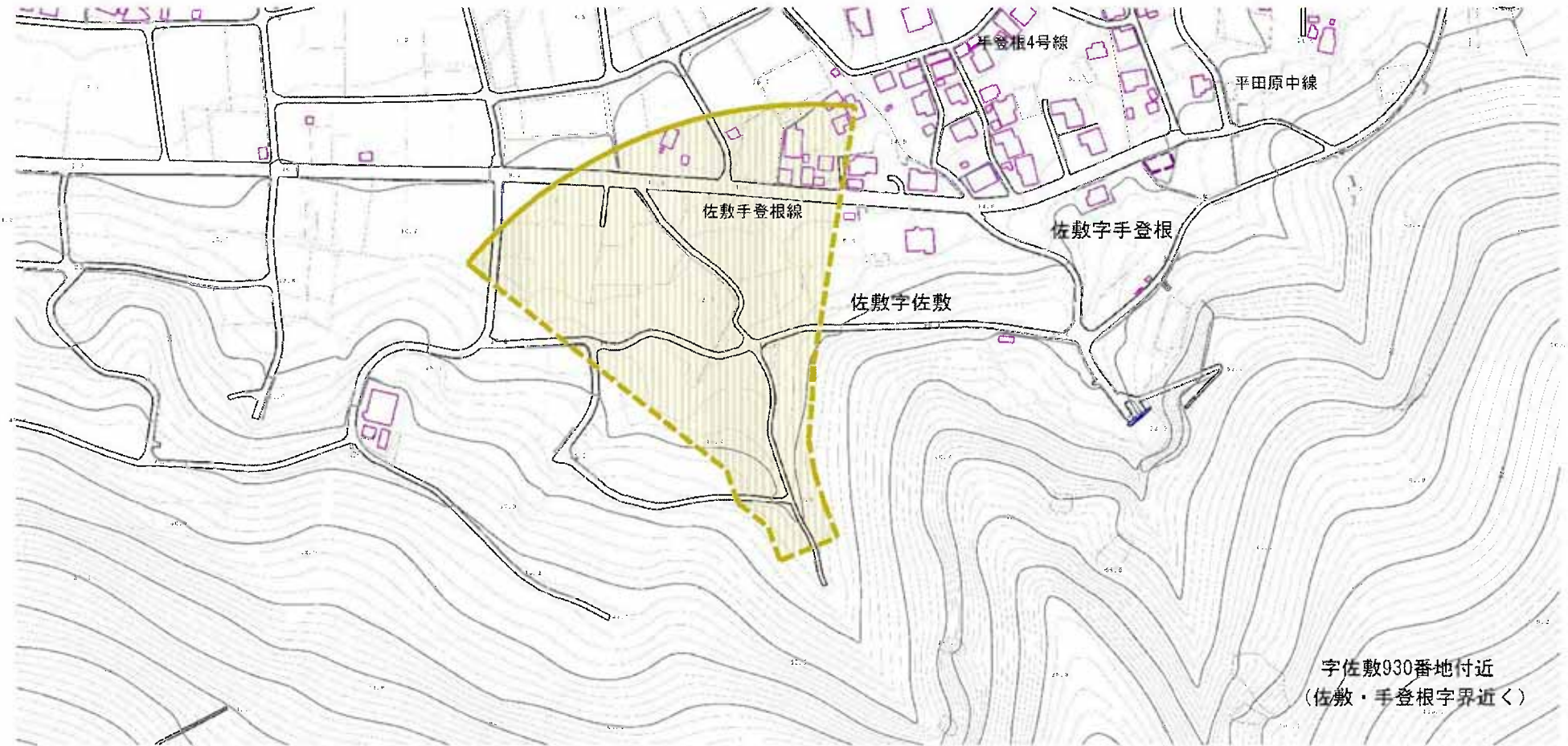
(1/25,000)

様式-1 (土)  
土砂災害警戒区域・位置図

自然現象の種類	土石流
溪流番号	347-C33-10
溪流名	
所在地	沖縄県南城市佐数字佐敷

「この地図は、国土地理院長の承認を得て、同院発行の数値地図200000（地図画像）及び数値地図25000（地図画像）を複製したものである。（承認番号 平20業複、第224号）」

土砂災害警戒区域等の指定の公示に係る図書（その2）



宇佐敷930番地付近  
(佐敷・手登根字界近く)

0 100m

様式-2(土) 土砂災害警戒区域・区域図(その1)	土砂災害防止法施行令第2条の基準に該当する区域		縮尺 1:2,500	自然現象の種類 土石流	溪流番号 347-C33-10
	土砂災害防止法施行令第3条の基準に該当する区域			告示番号 沖縄県告示第175号	告示年月日 平成25年3月15日
	それ以外の区域				

土砂災害警戒区域等の指定の公示に係る図書(その2-1)



0 1 × 100m

様式-2-1(土)  
土砂災害警戒区域 区域図(その2)

土砂災害防止法施行令第2条の基準に該当する区域		N 北 縮尺 1:2,500	自然現象の種類	土石流	溪流番号	347-C33-10
土砂災害防止法施行令第3条の基準に該当する区域			告示番号	沖縄県告示第175号	溪流名	
それ以外の区域			告示年月日	平成25年3月15日	所在地	沖縄県南城市佐敷字佐敷