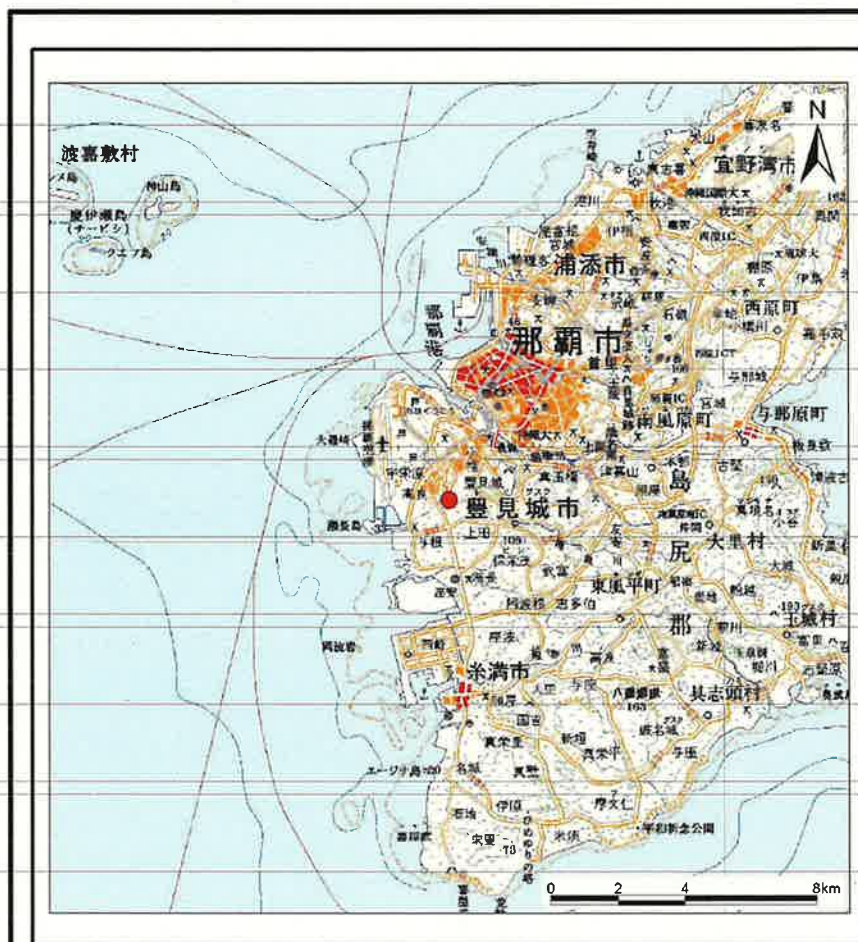
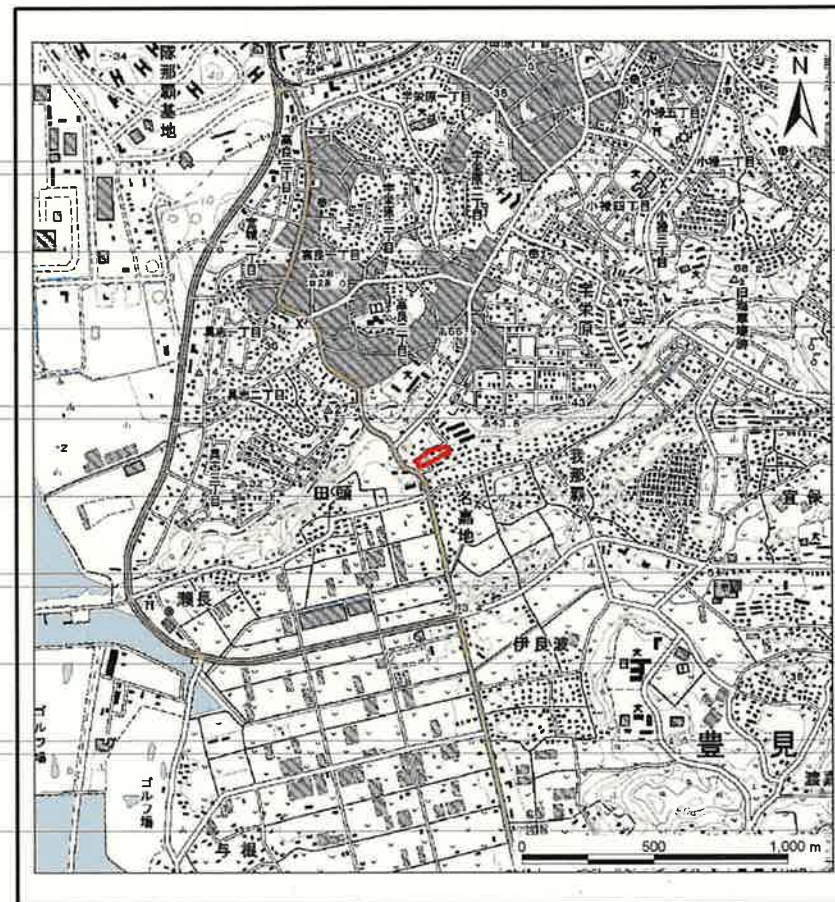


土砂災害警戒区域等の指定の公示に係る図書(その1)



(1/200,000)



(1/25,000)

様式-1(急)

土砂災害警戒区域・土砂災害特別警戒区域
位置図

自然現象の種類

急傾斜地の崩壊

箇所番号

I-416

箇所名

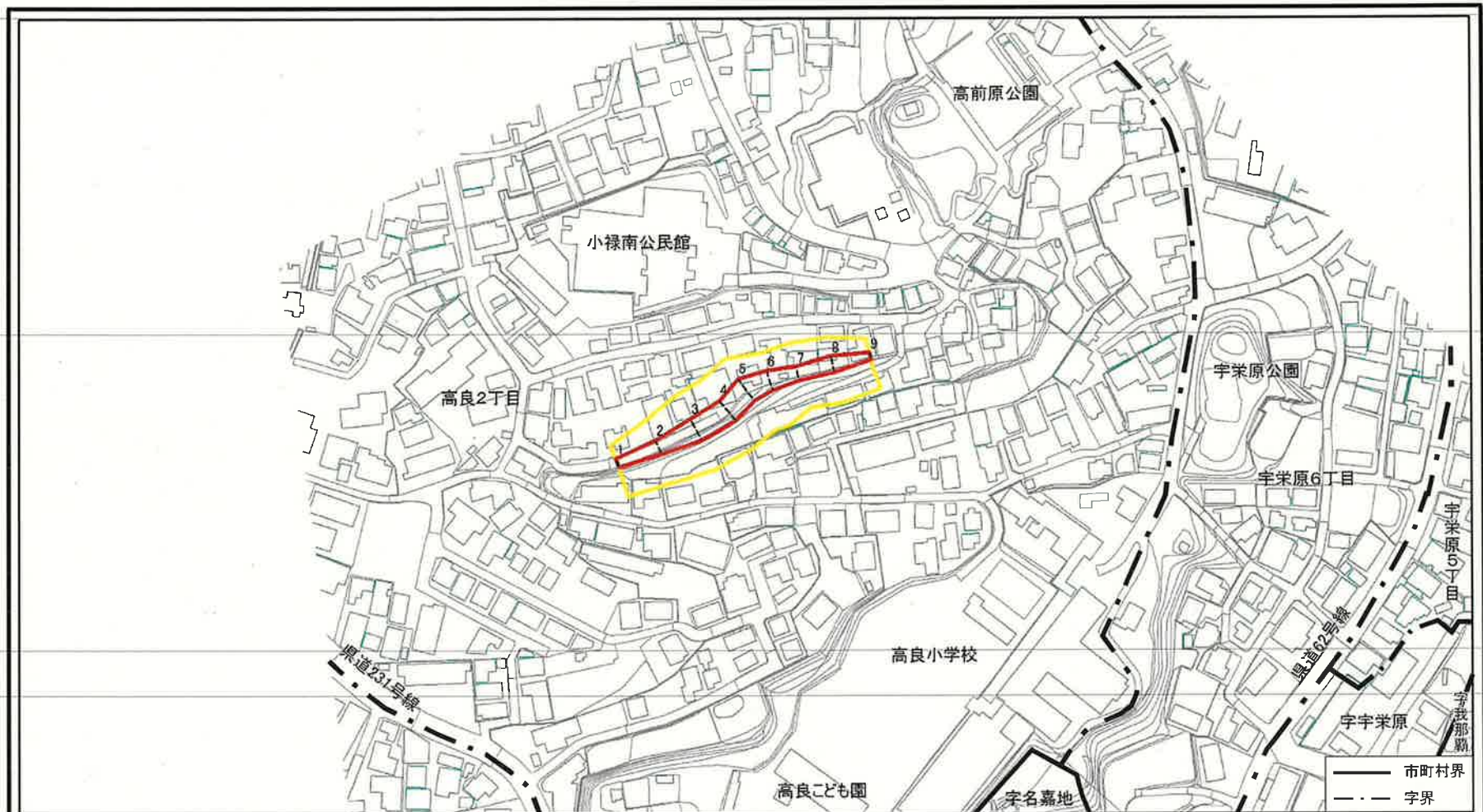
高良

所在地

那覇市高良2丁目

この地図は、国土地理院長の承認を得て、同院発行の数値地図200000(地図画像)及び数値地図25000(地図画像)を複製したものである。(承認番号 平20業複、第224号)

土砂災害警戒区域等の指定の公示に係る図書(その2)

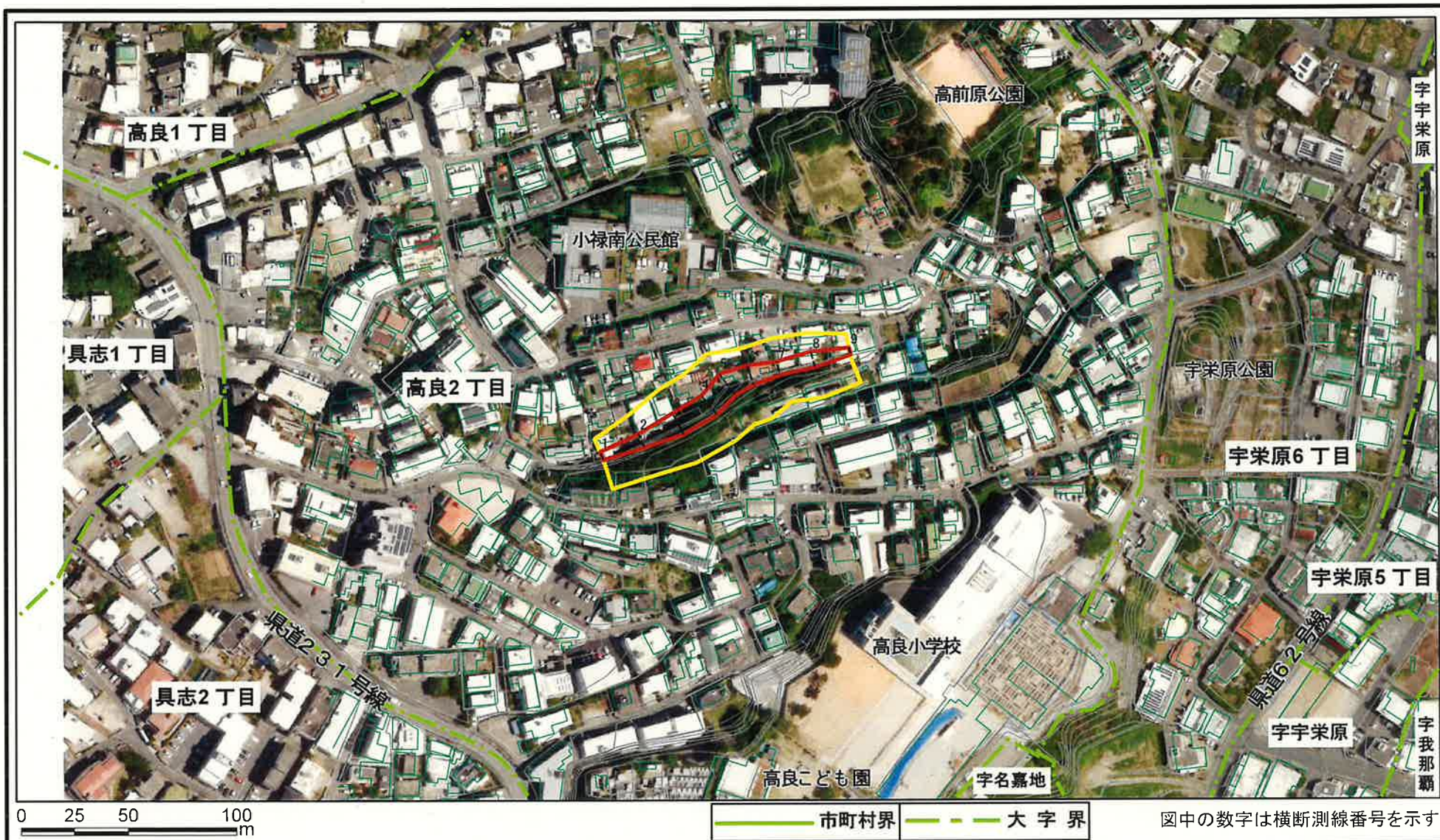


0 25 50 100m

図中の数字は横断測線番号を示す

様式-2(急) 土砂災害警戒区域・土砂災害特別警戒区域 区域図(その1)	土砂災害防止法施行令第2条の基準に該当する区域		N	自然現象の種類	急傾斜地の崩壊	箇所番号	I-416
	土砂災害防止法施行令第3条の基準に該当する区域			告示番号	沖縄県告示第117号 沖縄県告示第119号	箇所名	高良
	土砂等の(移動)高さが1m以下の場合、土砂等の移動による力が100N/mを超える区域		縮尺	告示年月日	平成26年3月4日 令和4年3月29日	所在地	那覇市高良2丁目
	土砂等の堆積の高さが3mを超える区域		1:2,500				
それ以外の区域							

土砂災害警戒区域等の指定の公示に係る図書(その2-1)



様式-2-1(急) 土砂災害警戒区域・土砂災害特別警戒区域 区域図(その2)	土砂災害防止法施行令第二条の基準に該当する区域		土 縮尺 1:2,500	自然現象の種類	急傾斜地の崩壊	箇所番号	I-416
	土砂災害防止法施行令第三条の基準に該当する区域			告示番号	沖縄県告示第117号 沖縄県告示第119号	箇所名	高良
	土砂等の(移動)高さが1m以下の場合、土砂等の移動による力が100kN/m ² を超える区域			告示年月日	平成26年3月4日 令和4年3月29日	所在地	那覇市高良2丁目
	土砂等の堆積の高さが3mを超える区域						
それ以外の区域							

