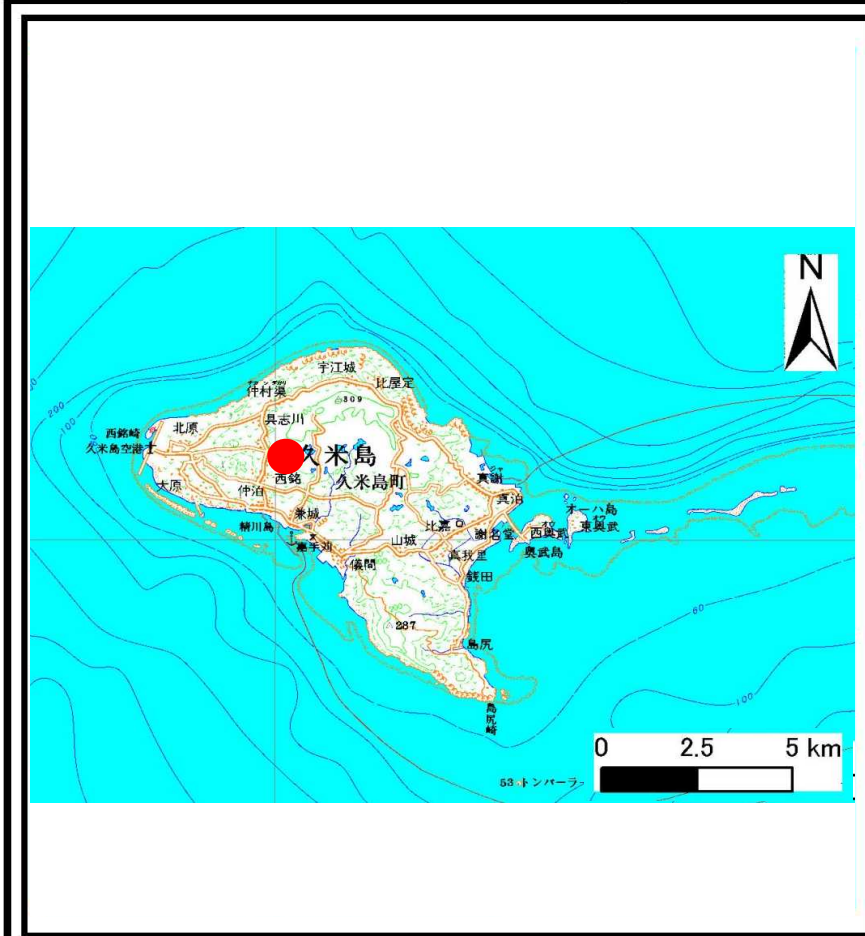
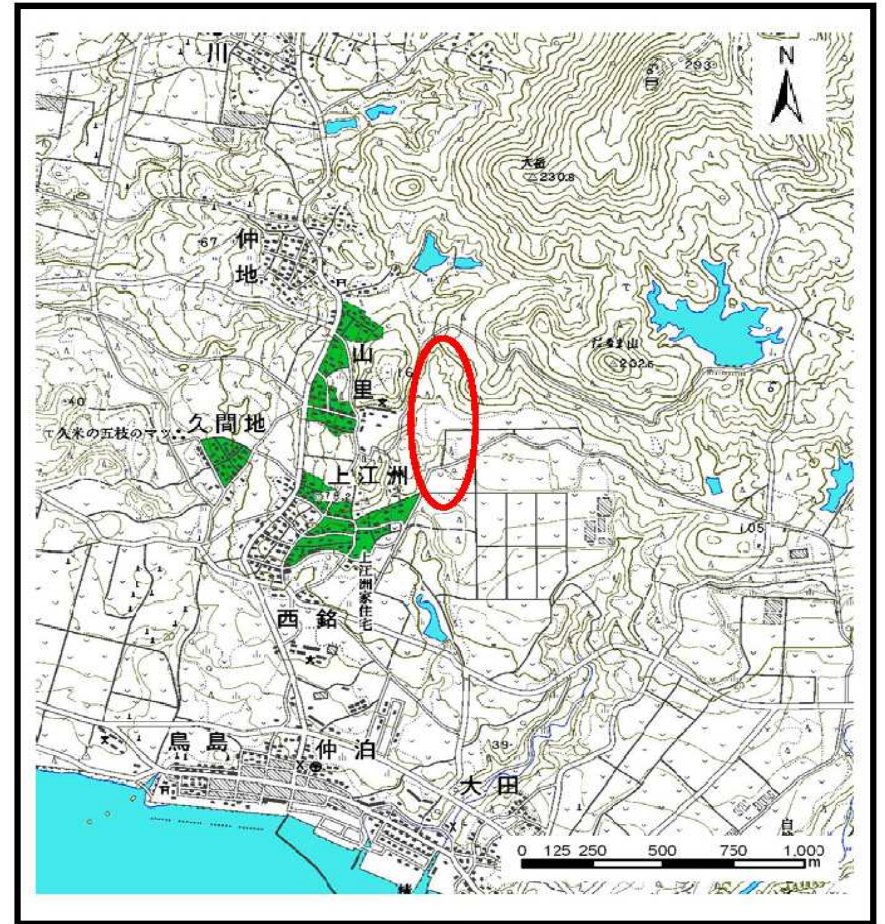


## 土砂災害警戒区域の指定の公示に係る図書（その1）



(1/200,000)



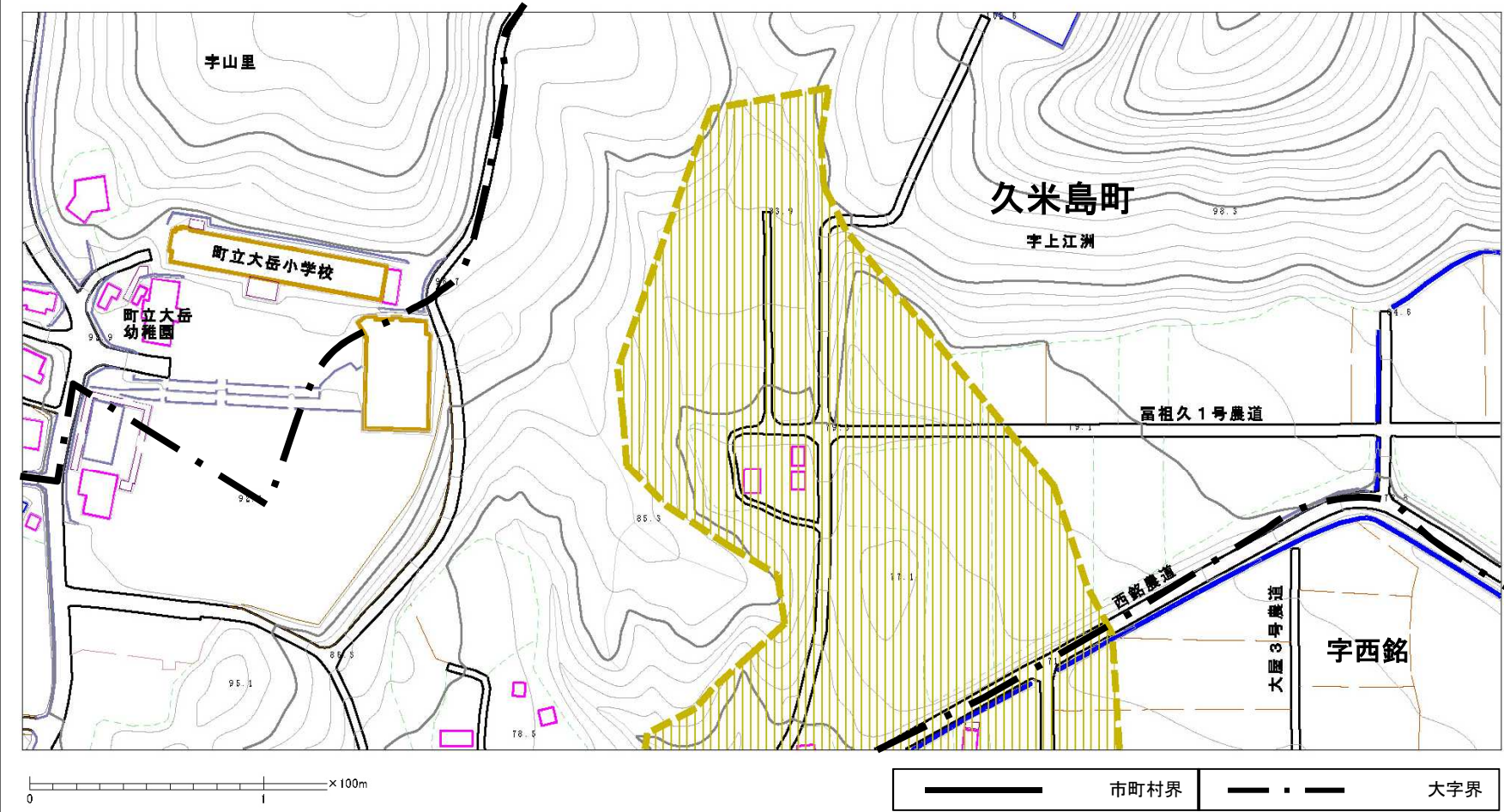
(1/25,000)

様式-1 (土)  
土砂災害警戒区域 位置図

自然現象の種類	土石流
溪流番号	I-352-A43-01-1
区域名	仲泊352-A43-01-1
所在地	沖縄県島尻郡久米島町字上江洲、字西銘

この地図は、国土地理院長の承認を得て、同院発行の数値地図200000(地図画像)及び数値地図25000(地図画像)を複製したものである。(承認番号 平22業復、第779号)

# 土砂災害警戒区域等の指定の公示に係る図書（その2）



様式-2(土)  
土砂災害警戒区域・土砂災害特別警戒区域  
区域図(その1)

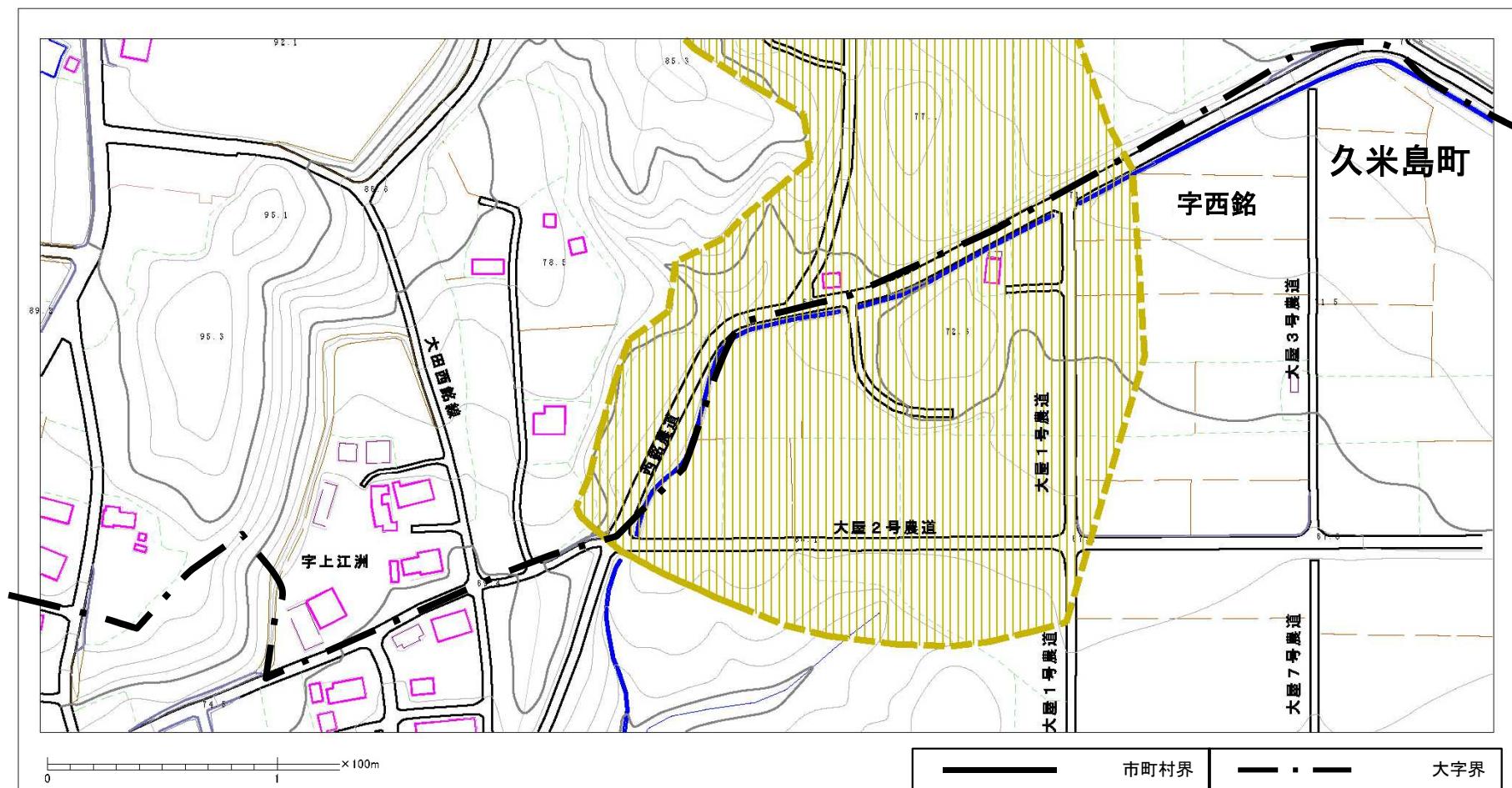
土砂災害防止法施行令第2条の基準に該当する区域	
土砂災害防止法施行令第3条の基準に該当する区域	
それ以外の区域	

縮尺  
1:2,500

自然現象の種類	土石流	溪流番号	I-352-A43-01-1
告示番号	沖縄県告示第603号	区域名	仲泊352-A43-01-1
告示年月日	平成26年11月25日	所在地	沖縄県島尻郡久米島町 宇上江洲、宇西銘

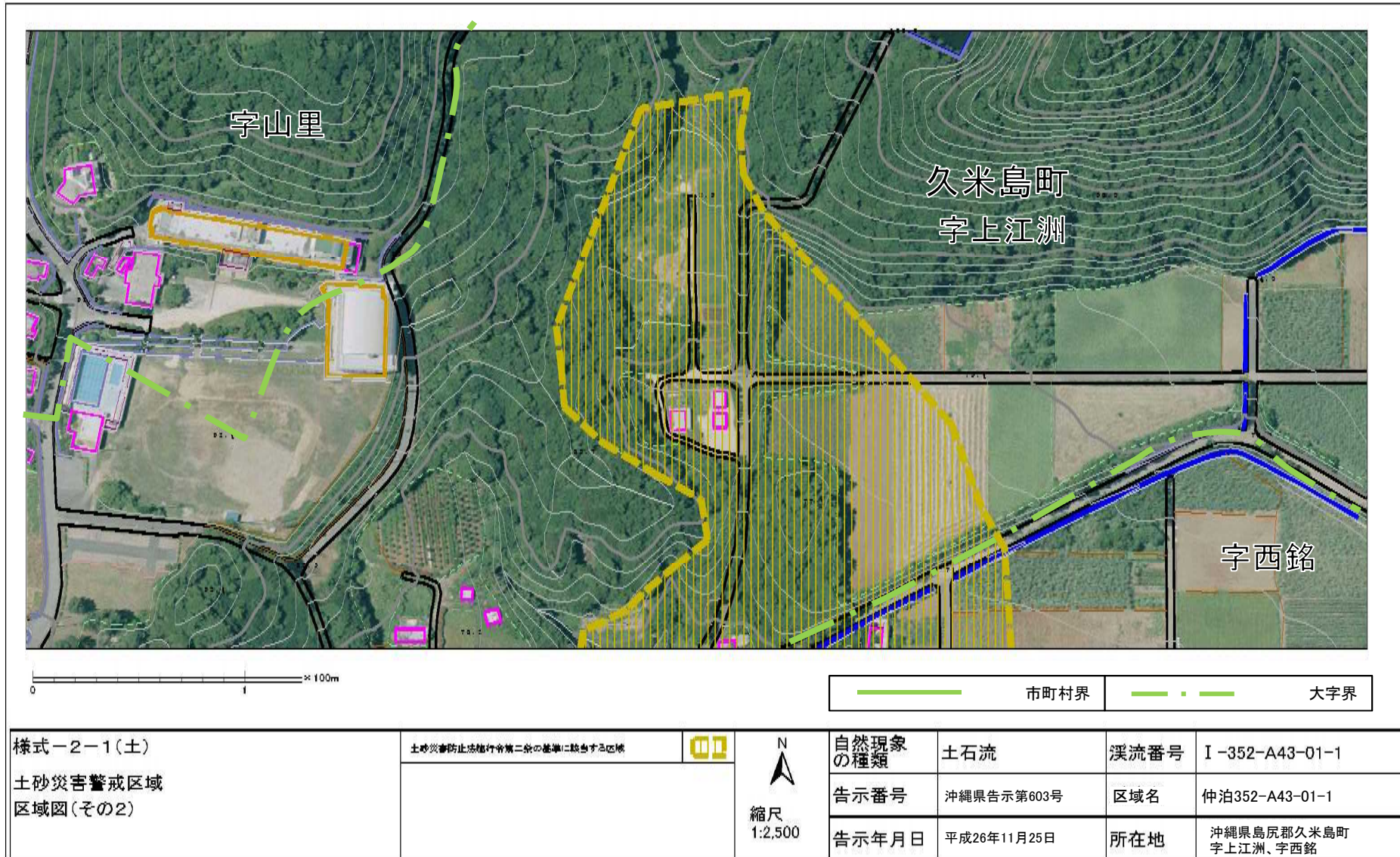


## 土砂災害警戒区域等の指定の公示に係る図書（その2）



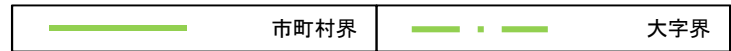
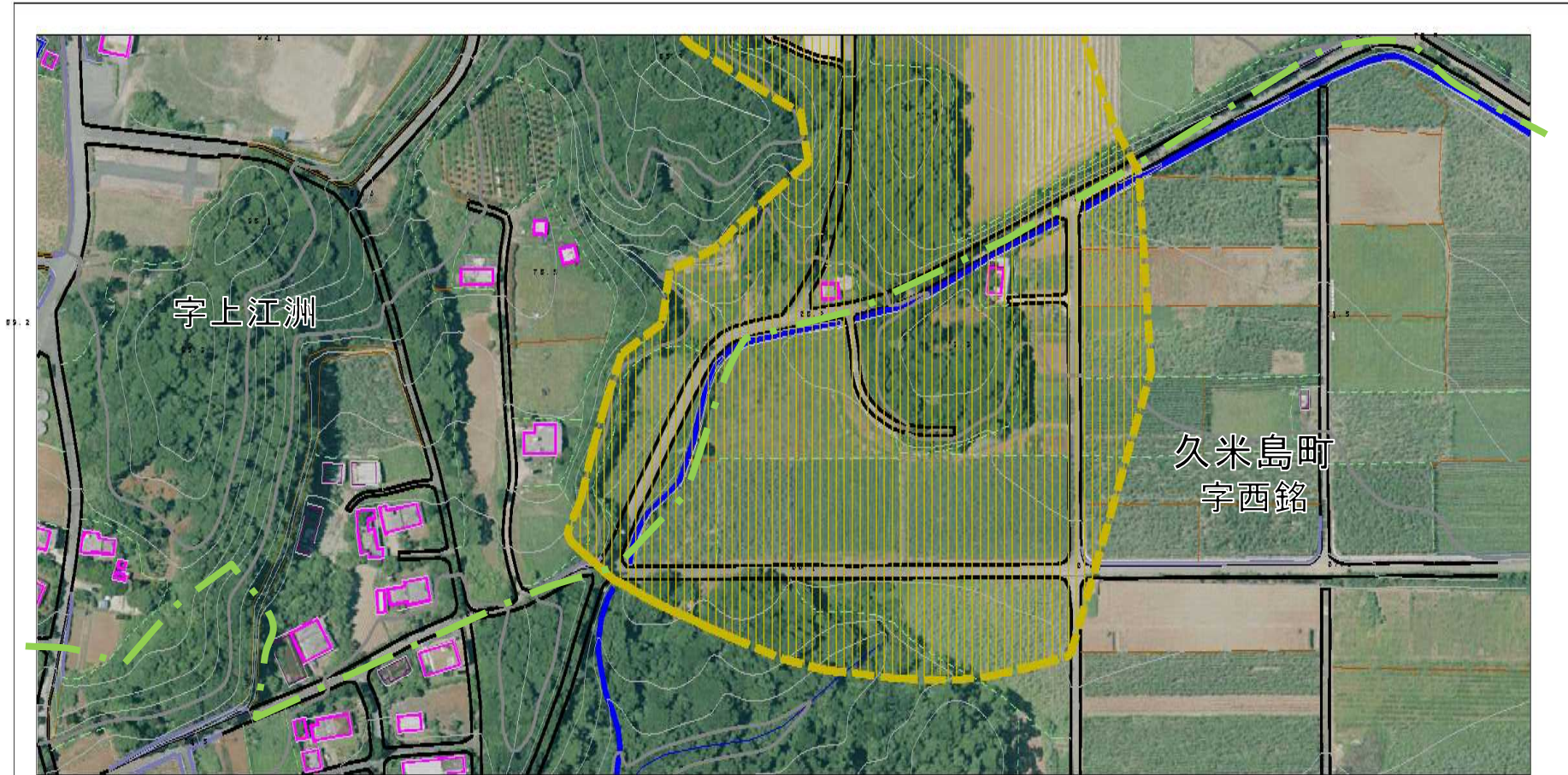
様式-2(土) 土砂災害警戒区域・土砂災害特別警戒区域 区域図(その1)	土砂災害防止法施行令第二条の基準に該当する区域		N  縮尺 1:2,500	自然現象の種類	土石流	溪流番号	I-352-A43-01-1
	土砂災害防止法施行令第三条の基準に該当する区域	 		告示番号	沖縄県告示第603号	区域名	仲泊352-A43-01-1
	それ以外の区域			告示年月日	平成26年11月25日	所在地	沖縄県島尻郡久米島町 字上江洲、字西銘

土砂災害警戒区域の指定の公示に係る図書（その2-1）





# 土砂災害警戒区域の指定の公示に係る図書（その2-1）



様式-2-1(土)  
土砂災害警戒区域  
区域図(その2)

土砂災害防止法施行令第2条の基準に該当する区域



N  
縮尺  
1:2,500

自然現象の種類	土石流	渓流番号	I-352-A43-01-1
告示番号	沖縄県告示第603号	区域名	仲泊352-A43-01-1
告示年月日	平成26年11月25日	所在地	沖縄県島尻郡久米島町 字上江洲、字西銘