

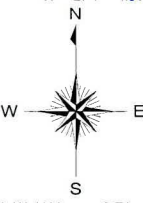
区域区分の変更

(沖縄県決定)

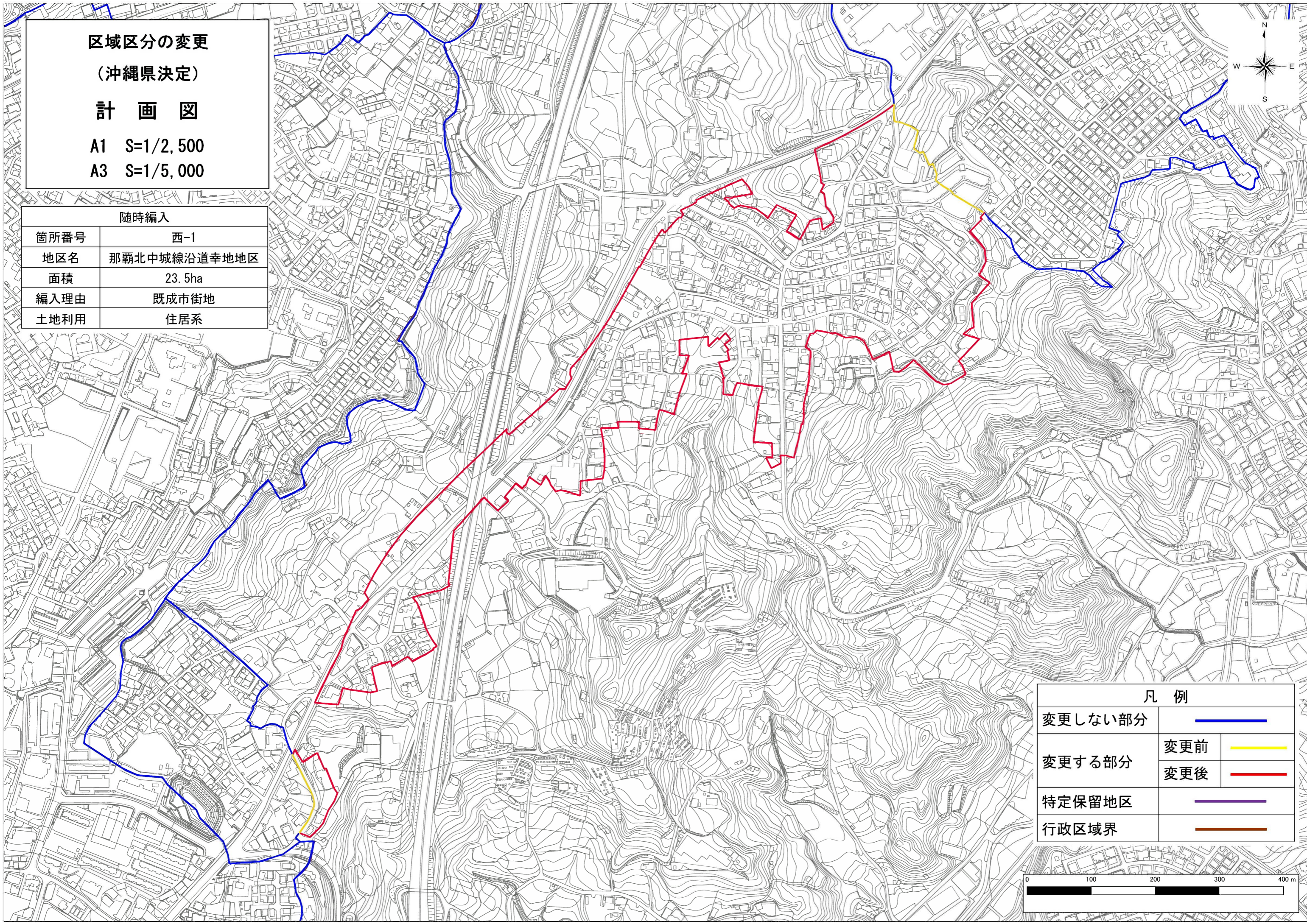
計 画 図

A1 S=1/2, 500

A3 S=1/5, 000



随時編入	
箇所番号	西-1
地区名	那覇北中城線沿道幸地地区
面積	23.5ha
編入理由	既成市街地
土地利用	住居系



凡 例		
変更しない部分	— (Blue line)	
変更する部分	変更前	— (Yellow line)
	変更後	— (Red line)
特定保留地区	— (Purple line)	
行政区域界	— (Brown line)	

