

# 区域区分の変更

(沖縄県決定)

## 計 画 図 (案)

A1 S=1/1, 250

A3 S=1/2, 500

豊見城市

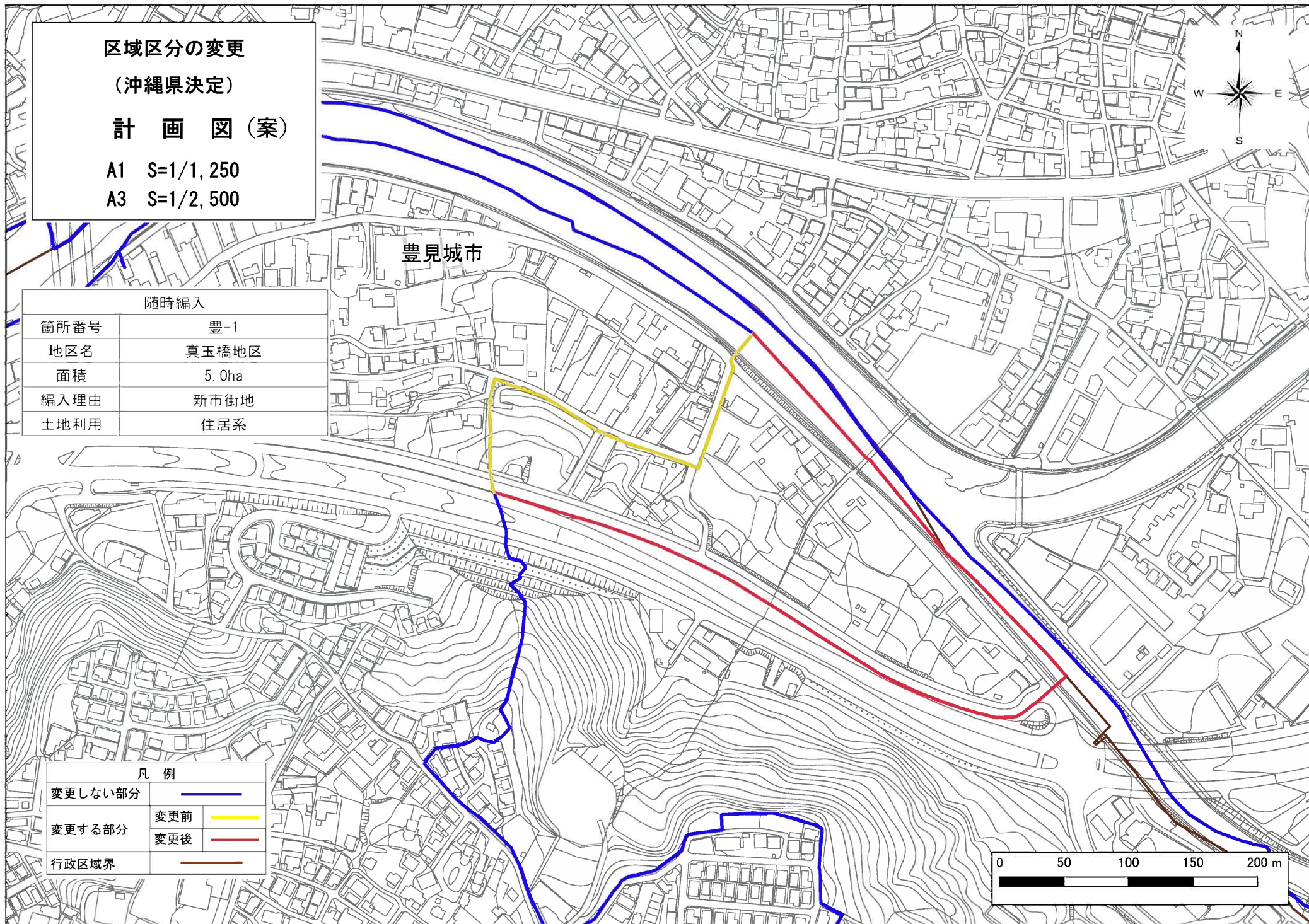
### 随時編入

箇所番号	豊-1
地区名	真玉橋地区
面積	5.0ha
編入理由	新市街地
土地利用	住居系

### 凡 例

変更しない部分	—
変更する部分	変更前 —
	変更後 —
行政区境界	—

0 50 100 150 200 m



区域区分の変更  
(沖縄県決定)

計 画 図 (案)

A1 S=1/1,250

A3 S=1/2,500

随時編入

箇所番号	豊-2
地区名	渡橋名地区
面積	1.7ha
編入理由	既成市街地
土地利用	住居系

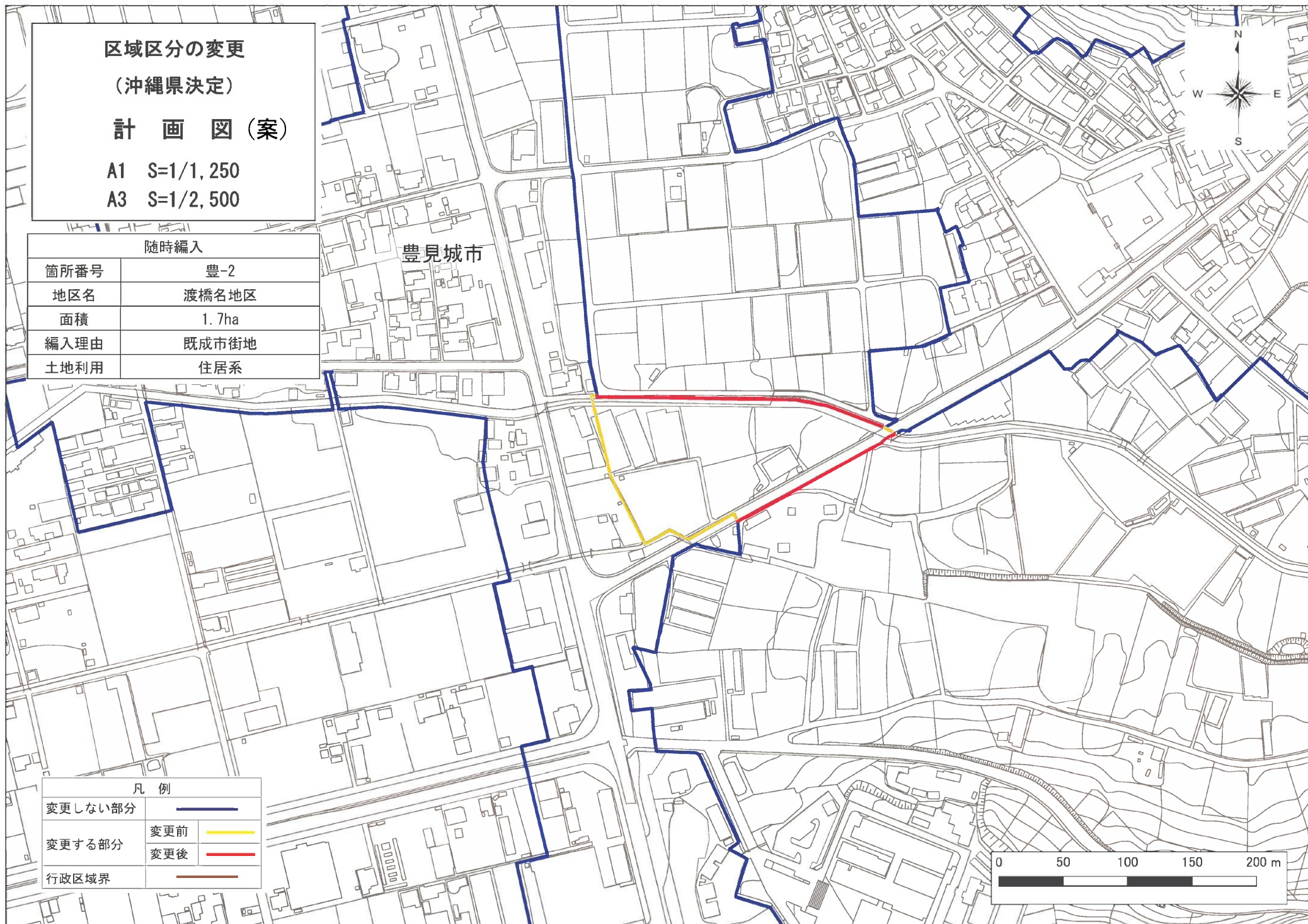
豊見城市



凡 例

変更しない部分	—
変更する部分	変更前 —
	変更後 —
行政区境界	—

0 50 100 150 200 m



# 区域区分の変更

(沖縄県決定)

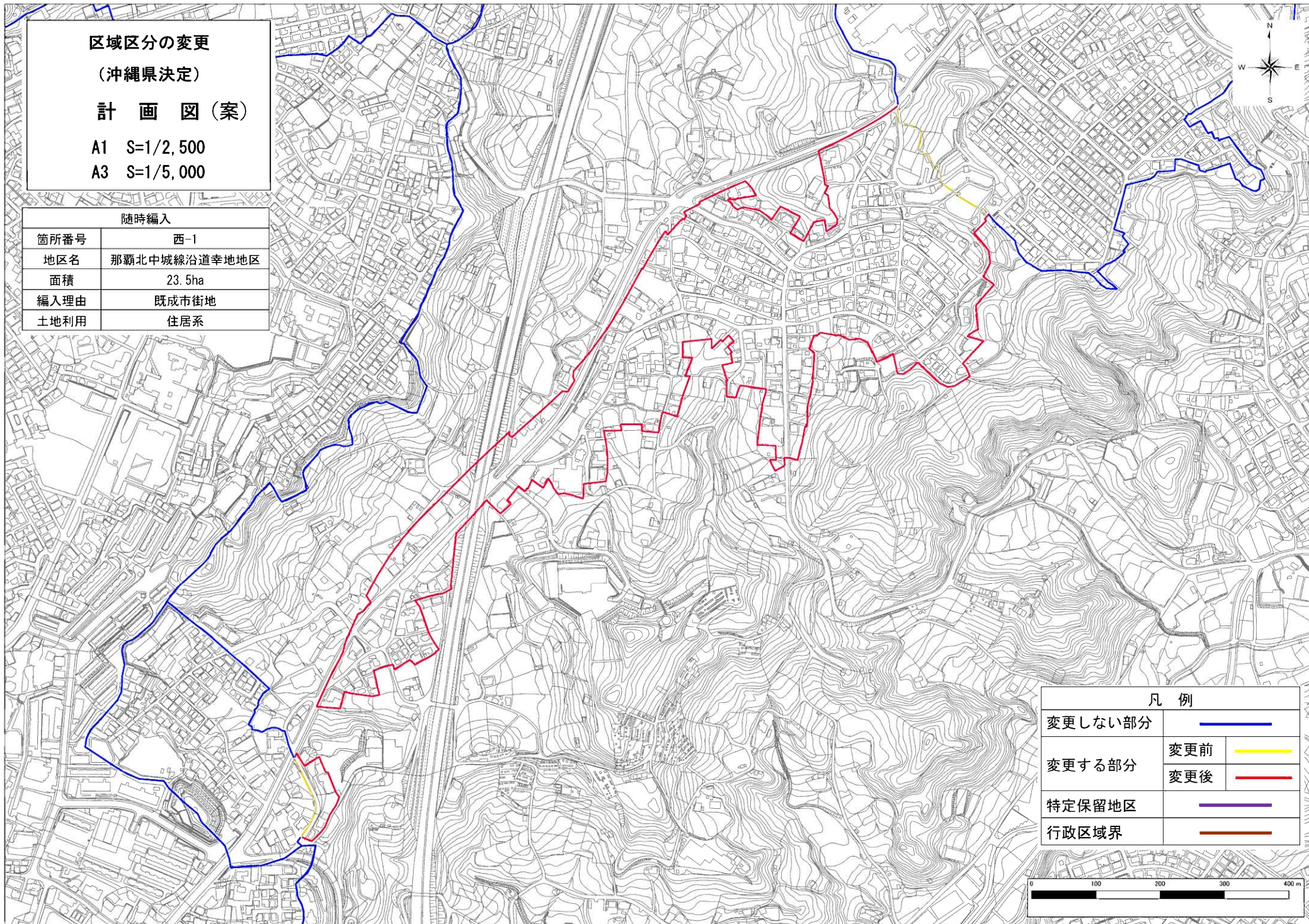
## 計画図(案)

A1 S=1/2,500

A3 S=1/5,000

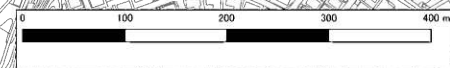
### 随時編入

箇所番号	西-1
地区名	那覇北中城線沿道幸地地区
面積	23.5ha
編入理由	既成市街地
土地利用	住居系



### 凡例

変更しない部分	———
変更する部分	変更前 ———
	変更後 ———
特定保留地区	———
行政区境界	———



区域区分の変更

(沖縄県決定)

計画図(案)

A1 S=1/2,500

A3 S=1/5,000

随時編入

箇所番号	西-2
地区名	浦添西原線翁長地区
面積	46.7ha
編入理由	既成市街地
土地利用	住居系

凡例

変更しない部分	———
変更する部分	変更前 ———
	変更後 ———
行政区境界	———

0 100 200 300 400 m

# 区域区分の変更

(沖縄県決定)

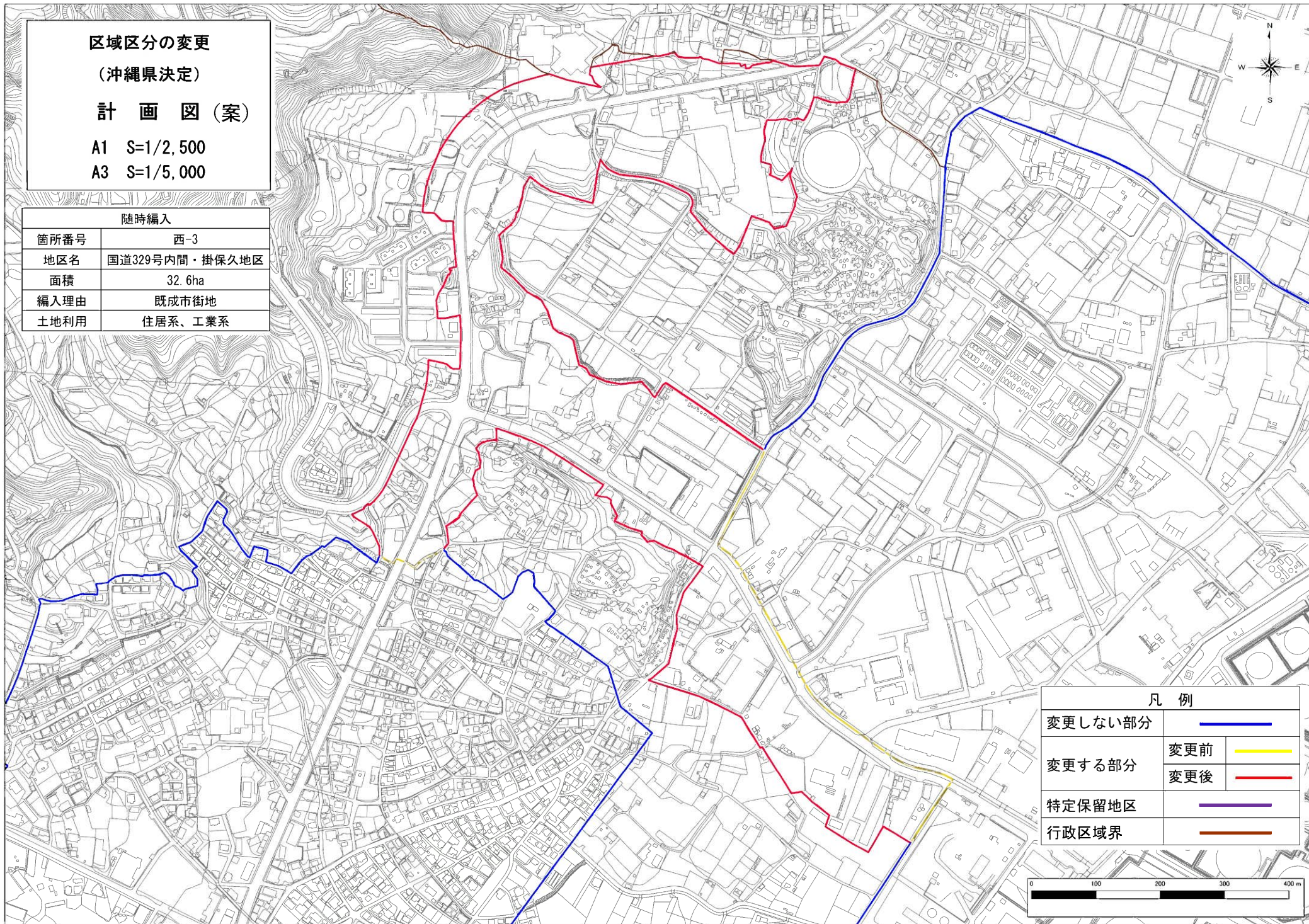
## 計画図(案)

A1 S=1/2,500

A3 S=1/5,000

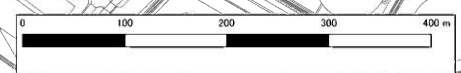
### 随時編入

箇所番号	西-3
地区名	国道329号内間・掛保久地区
面積	32.6ha
編入理由	既成市街地
土地利用	住居系、工業系



### 凡例

変更しない部分	———
変更する部分	変更前 ———
	変更後 ———
特定保留地区	———
行政区域界	———



# 区域区分の変更

(沖縄県決定)

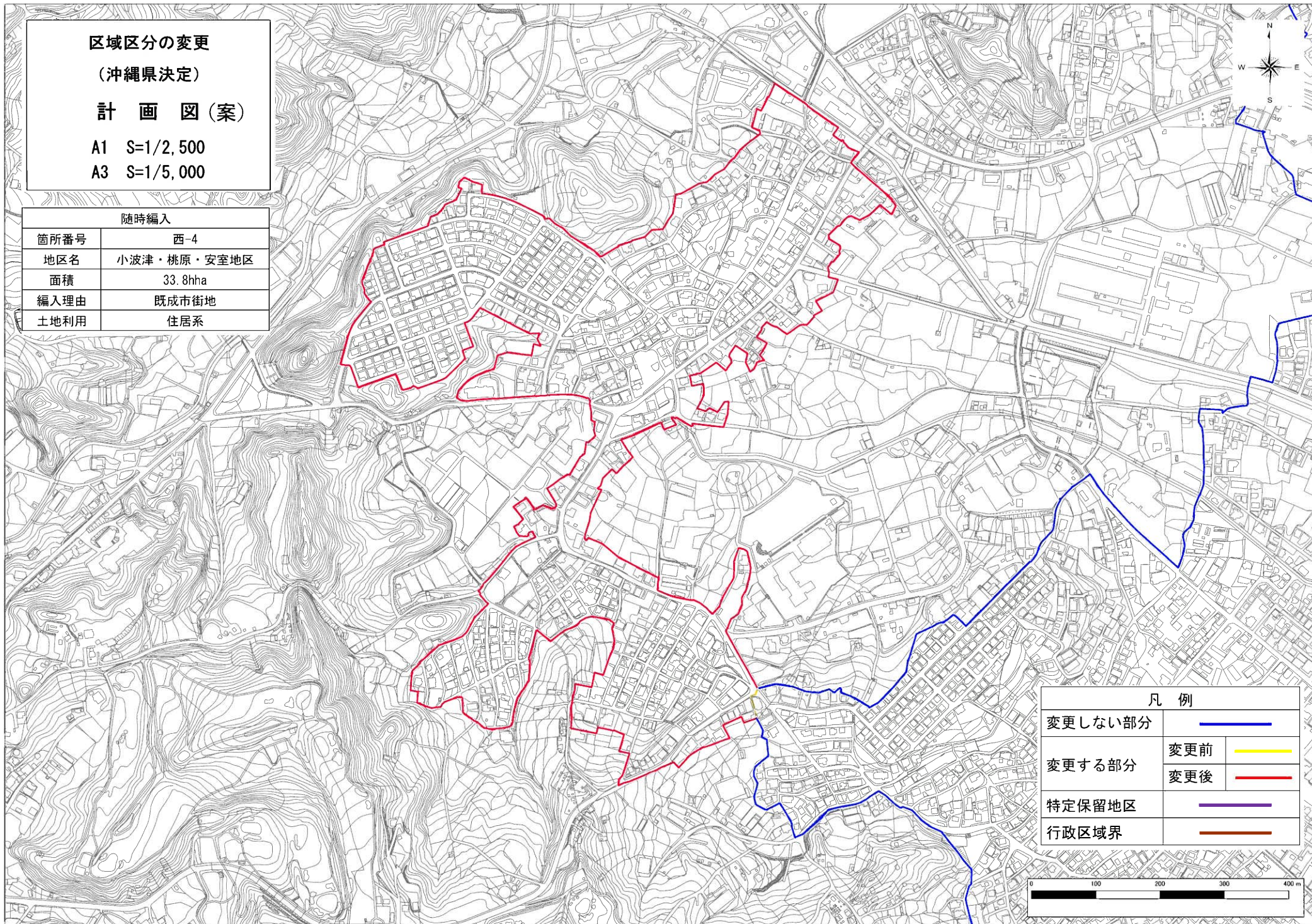
## 計 画 図 (案)

A1 S=1/2,500

A3 S=1/5,000

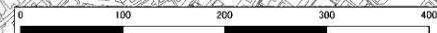
### 随時編入

箇所番号	西-4
地区名	小波津・桃原・安室地区
面積	33.8hha
編入理由	既成市街地
土地利用	住居系



### 凡 例

変更しない部分	—
変更する部分	変更前 —
	変更後 —
特定保留地区	—
行政区域界	—



# 区域区分の変更

(沖縄県決定)

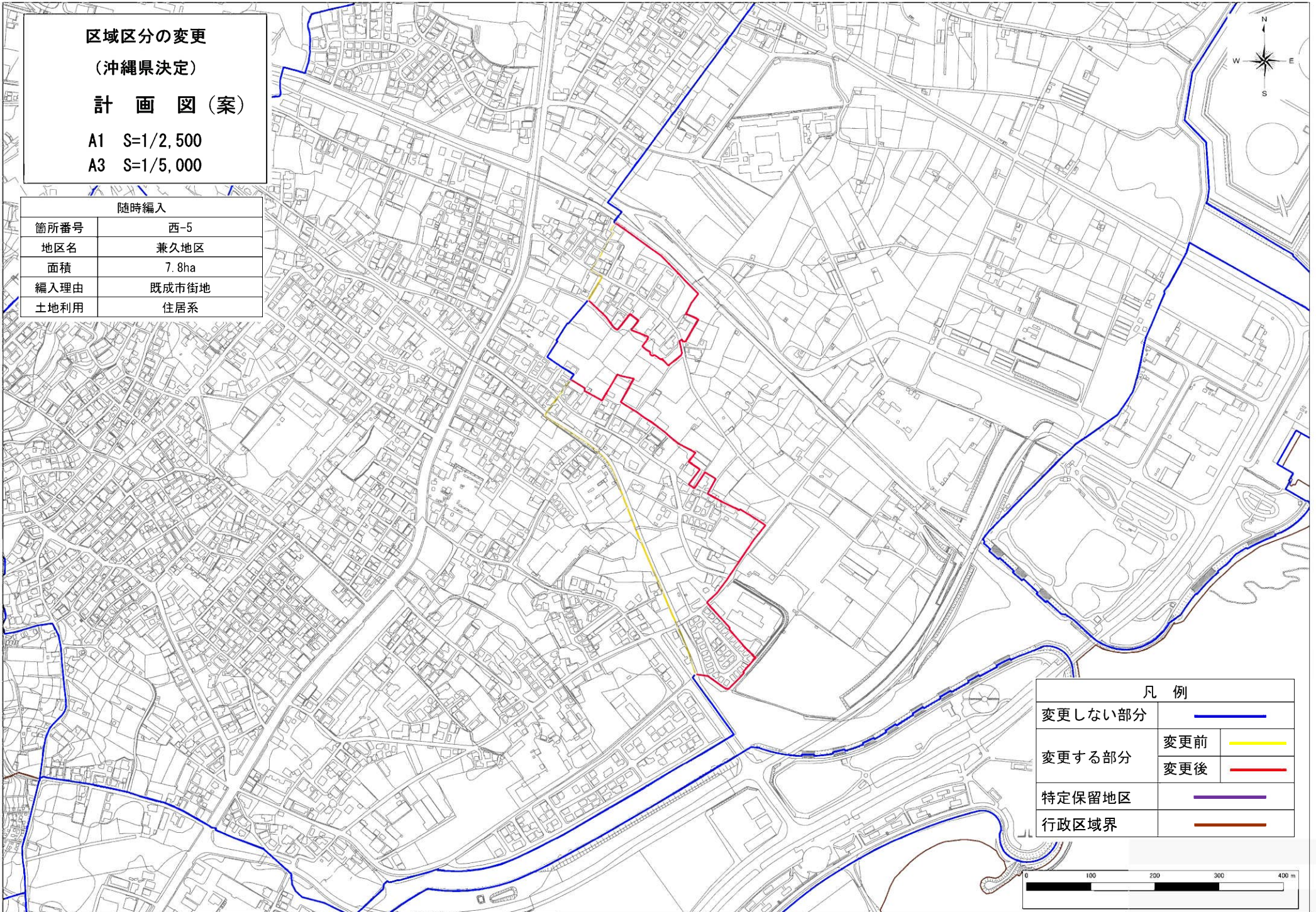
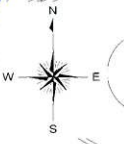
## 計画図(案)

A1 S=1/2,500

A3 S=1/5,000

### 随時編入

箇所番号	西-5
地区名	兼久地区
面積	7.8ha
編入理由	既成市街地
土地利用	住居系



### 凡例

変更しない部分	——
変更する部分	変更前 ——
	変更後 ——
特定保留地区	——
行政区域界	——

