

## 1. 将来行政人口及び世帯数の設定

各種汚水処理人口の統計値は住民基本台帳人口を基に整理されており、本構想における平成 20 年度末現況人口についても住民基本台帳人口を採用している。今回、県内各市町村に対する将来行政人口として、国立社会保障人口問題研究所による推計人口（平成 20 年 12 月推計）を採用するが、これは国勢調査人口が基となっている。

よって、本構想における将来行政人口については、人口問題研究所による国勢調査人口ベースの将来人口を住民基本台帳人口ベースに換算して設定する。

### 1.1 将来行政人口の設定方法

将来行政人口の設定方法は以下の通り。

- ・人口問題研究所による将来推計人口（H22, 27, 32, 37, 42 年値）の直線補間により、今回の現況年（H20）から目標年（H40）までを 5 年ごとに算定（以下、国調ベース人口と記す）。
- ・平成 17 年の国調ベース人口を住民基本台帳人口に一致させ、この補正率を H22 以降についても一律に適用し、国調ベース人口を住民基本台帳人口ベースに換算する。

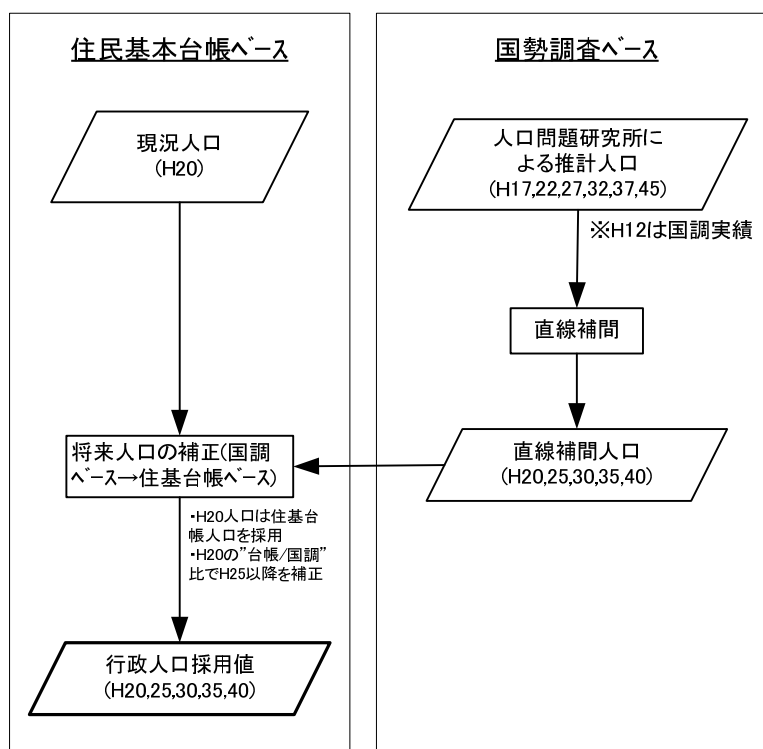


図 1 行政人口の設定方法

## 1.2 将来行政人口の設定結果

人口問題研究所推計人口の直線補間を表 1に、将来人口の補正（国調ベース→住民基本台帳ベース）を表 2に、将来行政人口の採用値と将来の人口動向を表 3に示す。

これらより、本構想における沖縄県行政人口は以下の通りとなる。

	国調ベース(社人研)	住民台帳ベース(本構想)
現況年(平成 20 年度) :	138 万人	140 万人
中間年(平成 30 年度) :	142 万人	144 万人
目標年(平成 40 年度) :	143 万人	145 万人

表 1 人口問題研究所推計人口の直線補間

No	市町村名	本構想現況	人口問題研究所										
		2008 H20	2005 H17	2008 H20	2010 H22	2013 H25	2015 H27	2018 H30	2020 H32	2023 H35	2025 H37	2028 H40	2030 H42
1	那覇市	314,031	312,393	315,003	316,743	318,361	319,439	319,527	319,585	318,390	317,593	315,485	314,080
2	宜野湾市	91,264	89,769	91,571	92,772	94,348	95,399	96,567	97,345	98,154	98,694	99,202	99,541
3	石垣市	47,973	45,183	45,995	46,537	46,956	47,235	47,467	47,621	47,673	47,708	47,586	47,505
4	浦添市	110,285	106,049	107,886	109,110	110,510	111,443	112,264	112,812	113,185	113,433	113,436	113,438
5	名護市	59,742	59,463	61,038	62,088	63,341	64,176	65,254	65,972	66,838	67,416	68,051	68,474
6	糸満市	58,138	55,816	56,294	56,613	56,957	57,187	57,333	57,430	57,402	57,384	57,190	57,060
7	沖縄市	133,762	126,400	129,864	132,174	134,786	136,528	138,530	139,865	141,373	142,379	143,535	144,306
8	豊見城市	56,050	52,516	53,902	54,826	55,973	56,737	57,645	58,250	58,915	59,359	59,788	60,074
9	うるま市	117,105	113,535	115,466	116,754	118,157	119,092	120,008	120,618	121,124	121,462	121,613	121,713
10	宮古島市	54,613	53,493	52,999	52,669	51,941	51,456	50,595	50,021	49,092	48,472	47,480	46,818
11	南城市	40,599	39,651	39,902	40,070	40,107	40,131	40,034	39,969	39,703	39,525	39,110	38,833
12	国頭村	5,451	5,546	5,401	5,304	5,174	5,087	4,961	4,877	4,752	4,668	4,541	4,456
13	大宜味村	3,417	3,371	3,268	3,200	3,110	3,050	2,966	2,910	2,828	2,774	2,693	2,639
14	東村	1,927	1,825	1,790	1,766	1,727	1,701	1,661	1,634	1,593	1,566	1,523	1,494
15	今帰仁村	9,490	9,476	9,463	9,454	9,408	9,377	9,331	9,300	9,241	9,201	9,122	9,070
16	本部町	14,055	14,383	14,292	14,232	14,104	14,018	13,885	13,797	13,651	13,554	13,373	13,252
17	恩納村	10,286	9,635	9,916	10,103	10,287	10,409	10,557	10,656	10,767	10,841	10,915	10,964
18	宜野座村	5,502	5,042	5,143	5,211	5,297	5,355	5,429	5,479	5,535	5,572	5,606	5,628
19	金武町	11,103	10,619	10,798	10,917	11,047	11,133	11,208	11,258	11,288	11,308	11,306	11,305
20	伊江村	4,935	5,110	5,097	5,088	5,062	5,045	4,999	4,968	4,916	4,881	4,820	4,780
21	読谷村	39,110	37,306	37,923	38,334	38,797	39,105	39,395	39,589	39,747	39,852	39,905	39,940
22	嘉手納町	13,813	13,629	13,620	13,614	13,584	13,564	13,481	13,426	13,316	13,242	13,109	13,021
23	北谷町	27,239	26,848	27,545	28,010	28,505	28,835	29,191	29,428	29,657	29,810	29,921	29,995
24	北中城村	16,096	15,790	15,873	15,928	15,981	16,016	15,999	15,987	15,919	15,874	15,749	15,666
25	中城村	16,889	15,798	16,234	16,524	16,847	17,063	17,322	17,495	17,686	17,814	17,929	18,006
26	西原町	34,341	33,733	34,321	34,713	35,188	35,505	35,861	36,098	36,318	36,465	36,538	36,586
27	与那原町	15,739	15,343	15,483	15,577	15,681	15,751	15,804	15,840	15,833	15,828	15,764	15,721
28	南風原町	34,380	33,537	34,290	34,792	35,363	35,743	36,168	36,452	36,729	36,914	37,045	37,132
29	渡嘉敷村	716	790	781	775	761	752	741	733	724	718	708	702
30	座間味村	949	1,077	1,112	1,135	1,159	1,175	1,197	1,212	1,226	1,236	1,248	1,256
31	粟国村	834	936	928	923	912	904	895	889	881	876	869	864
32	渡名喜村	424	531	523	518	514	512	504	499	493	489	483	479
33	北大東村	1,269	1,448	1,419	1,400	1,375	1,359	1,322	1,298	1,264	1,241	1,210	1,190
34	北大東村	510	588	574	564	551	542	525	513	496	485	469	459
35	伊平屋村	1,370	1,547	1,536	1,529	1,526	1,524	1,514	1,507	1,502	1,498	1,493	1,489
36	伊是名村	1,685	1,762	1,724	1,699	1,660	1,634	1,599	1,575	1,544	1,523	1,492	1,472
37	久米島町	8,791	9,177	9,085	9,024	8,914	8,841	8,715	8,631	8,491	8,397	8,237	8,130
38	八重瀬町	27,013	25,121	25,391	25,571	25,762	25,889	26,007	26,085	26,122	26,147	26,110	26,085
39	多良間村	1,339	1,370	1,358	1,350	1,331	1,318	1,296	1,282	1,264	1,252	1,233	1,221
40	竹富町	4,010	4,192	4,262	4,308	4,328	4,341	4,334	4,330	4,309	4,295	4,258	4,233
41	与那国町	1,567	1,796	1,770	1,753	1,729	1,713	1,685	1,667	1,640	1,622	1,592	1,572
合計		1,397,812	1,361,594	1,380,840	1,393,672	1,407,121	1,416,084	1,423,776	1,428,903	1,431,581	1,433,368	1,431,737	1,430,649

注) 1. 本構想現況：住民基本台帳値（平成21年3月31日現在）

2. 人口問題研究所：人口問題研究所による推計人口（2008.12推計）。但し、H20, 25, 30, 35, 40年の値は中間補正值。

表 2 将来人口の補正（国調ベース→住民基本台帳ベース）

市町村No	市町村名	現況 (住基台帳)	国調ベース（人口問題研究所推計人口の直線補間値）					補正率	住基台帳ベース				
		2008 H20	2008 H20	2013 H25	2018 H30	2023 H35	2028 H40		2008 H20	2013 H25	2018 H30	2023 H35	2028 H40
		a	b	c	e	f	g		h=a/b	i=h×b	j=h×c	k=h×e	l=h×f
1	那覇市	314,031	315,003	318,361	319,527	318,390	315,485	0.9969	314,031	317,379	318,541	317,408	314,512
2	宜野湾市	91,264	91,571	94,348	96,567	98,154	99,202	0.9966	91,264	94,032	96,243	97,825	98,869
3	石垣市	47,973	45,995	46,956	47,467	47,673	47,586	1.0430	47,973	48,975	49,508	49,723	49,632
4	浦添市	110,285	107,886	110,510	112,264	113,185	113,436	1.0222	110,285	112,967	114,760	115,702	115,958
5	名護市	59,742	61,038	63,341	65,254	66,838	68,051	0.9788	59,742	61,996	63,868	65,419	66,606
6	糸満市	58,138	56,294	56,957	57,333	57,402	57,190	1.0328	58,138	58,823	59,211	59,282	59,063
7	沖縄市	133,762	129,864	134,786	138,530	141,373	143,535	1.0300	133,762	138,832	142,688	145,616	147,843
8	豊見城市	56,050	53,902	55,973	57,645	58,915	59,788	1.0399	56,050	58,204	59,942	61,263	62,171
9	うるま市	117,105	115,466	118,157	120,008	121,124	121,613	1.0142	117,105	119,834	121,711	122,843	123,339
10	宮古島市	54,613	52,999	51,941	50,595	49,092	47,480	1.0305	54,613	53,523	52,136	50,587	48,926
11	南城市	40,599	39,902	40,107	40,034	39,703	39,110	1.0175	40,599	40,808	40,733	40,397	39,793
12	国頭村	5,451	5,401	5,174	4,961	4,752	4,541	1.0093	5,451	5,222	5,007	4,796	4,583
13	大宜味村	3,417	3,268	3,110	2,966	2,828	2,693	1.0456	3,417	3,252	3,101	2,957	2,816
14	東村	1,927	1,790	1,727	1,661	1,593	1,523	1.0765	1,927	1,859	1,788	1,715	1,640
15	今帰仁村	9,490	9,463	9,408	9,331	9,241	9,122	1.0029	9,490	9,435	9,358	9,267	9,148
16	本部町	14,055	14,292	14,104	13,885	13,651	13,373	0.9834	14,055	13,870	13,655	13,425	13,151
17	恩納村	10,286	9,916	10,287	10,557	10,767	10,915	1.0373	10,286	10,671	10,951	11,169	11,322
18	宜野座村	5,502	5,143	5,297	5,429	5,535	5,606	1.0698	5,502	5,667	5,808	5,921	5,997
19	金武町	11,103	10,798	11,047	11,208	11,288	11,306	1.0282	11,103	11,359	11,525	11,607	11,625
20	伊江村	4,935	5,097	5,062	4,999	4,916	4,820	0.9682	4,935	4,901	4,840	4,760	4,667
21	読谷村	39,110	37,923	38,797	39,395	39,747	39,905	1.0313	39,110	40,011	40,628	40,991	41,154
22	嘉手納町	13,813	13,620	13,584	13,481	13,316	13,109	1.0142	13,813	13,776	13,672	13,505	13,295
23	北谷町	27,239	27,545	28,505	29,191	29,657	29,921	0.9889	27,239	28,188	28,867	29,328	29,589
24	北中城村	16,096	15,873	15,981	15,999	15,919	15,749	1.0140	16,096	16,206	16,224	16,143	15,970
25	中城村	16,889	16,234	16,847	17,322	17,686	17,929	1.0403	16,889	17,527	18,021	18,400	18,652
26	西原町	34,341	34,321	35,188	35,861	36,318	36,538	1.0006	34,341	35,209	35,882	36,339	36,559
27	与那原町	15,739	15,483	15,681	15,804	15,833	15,764	1.0165	15,739	15,940	16,065	16,095	16,025
28	南風原町	34,380	34,290	35,363	36,168	36,729	37,045	1.0026	34,380	35,456	36,263	36,825	37,142
29	渡嘉敷村	716	781	761	741	724	708	0.9168	716	698	679	664	649
30	座間味村	949	1,112	1,159	1,197	1,226	1,248	0.8534	949	989	1,022	1,046	1,065
31	粟国村	834	928	912	895	881	869	0.8987	834	820	804	792	781
32	渡名喜村	424	523	514	504	493	483	0.8107	424	417	409	400	392
33	南大東村	1,269	1,419	1,375	1,322	1,264	1,210	0.8943	1,269	1,230	1,182	1,130	1,082
34	北大東村	510	574	551	525	496	469	0.8885	510	490	466	441	417
35	伊平屋村	1,370	1,536	1,526	1,514	1,502	1,493	0.8919	1,370	1,361	1,350	1,340	1,332
36	伊是名村	1,685	1,724	1,660	1,599	1,544	1,492	0.9774	1,685	1,622	1,563	1,509	1,458
37	久米島町	8,791	9,085	8,914	8,715	8,491	8,237	0.9676	8,791	8,626	8,433	8,216	7,970
38	八重瀬町	27,013	25,391	25,762	26,007	26,122	26,110	1.0639	27,013	27,408	27,668	27,791	27,778
39	多良間村	1,339	1,358	1,331	1,296	1,264	1,233	0.9860	1,339	1,312	1,278	1,246	1,216
40	竹富町	4,010	4,262	4,328	4,334	4,309	4,258	0.9409	4,010	4,072	4,078	4,054	4,006
41	与那国町	1,567	1,770	1,729	1,685	1,640	1,592	0.8853	1,567	1,531	1,492	1,452	1,409
合計		1,397,812	1,380,840	1,407,121	1,423,776	1,431,581	1,431,737	1.0123	1,397,812	1,424,498	1,441,420	1,449,389	1,449,602

注) 1. 現況：住民基本台帳値（平成21年3月31日現在）

2. 住基台帳ベース：人口問題研究所推計人口直線補間値と住基台帳のH20年値の比率を乗じて算出。

表 3 将来行政人口の採用値と将来の人口動向

市町村 No	市町村名	現況	将来値				対前列比				備考
		2008 H20	2013 H25	2018 H30	2023 H35	2028 H40	H25 /H20	H30 /H25	H35 /H30	H40 /H35	
1	那覇市	314,031	317,379	318,541	317,408	314,512	1.011	1.004	0.996	0.991	減少
2	宜野湾市	91,264	94,032	96,243	97,825	98,869	1.030	1.024	1.016	1.011	増加
3	石垣市	47,973	48,975	49,508	49,723	49,632	1.021	1.011	1.004	0.998	H35まで増加
4	浦添市	110,285	112,967	114,760	115,702	115,958	1.024	1.016	1.008	1.002	増加
5	名護市	59,742	61,996	63,868	65,419	66,606	1.038	1.030	1.024	1.018	増加
6	糸満市	58,138	58,823	59,211	59,282	59,063	1.012	1.007	1.001	0.996	増加
7	沖繩市	133,762	138,832	142,688	145,616	147,843	1.038	1.028	1.021	1.015	増加
8	豊見城市	56,050	58,204	59,942	61,263	62,171	1.038	1.030	1.022	1.015	増加
9	うるま市	117,105	119,834	121,711	122,843	123,339	1.023	1.016	1.009	1.004	増加
10	宮古島市	54,613	53,523	52,136	50,587	48,926	0.980	0.974	0.970	0.967	減少
11	南城市	40,599	40,808	40,733	40,397	39,793	1.005	0.998	0.992	0.985	減少
12	国頭村	5,451	5,222	5,007	4,796	4,583	0.958	0.959	0.958	0.956	減少
13	大宜味村	3,417	3,252	3,101	2,957	2,816	0.952	0.954	0.954	0.952	減少
14	東村	1,927	1,859	1,788	1,715	1,640	0.965	0.962	0.959	0.956	減少
15	今帰仁村	9,490	9,435	9,358	9,267	9,148	0.994	0.992	0.990	0.987	減少
16	本部町	14,055	13,870	13,655	13,425	13,151	0.987	0.984	0.983	0.980	減少
17	恩納村	10,286	10,671	10,951	11,169	11,322	1.037	1.026	1.020	1.014	増加
18	宜野座村	5,502	5,667	5,808	5,921	5,997	1.030	1.025	1.019	1.013	増加
19	金武町	11,103	11,359	11,525	11,607	11,625	1.023	1.015	1.007	1.002	増加
20	伊江村	4,935	4,901	4,840	4,760	4,667	0.993	0.988	0.983	0.980	減少
21	読谷村	39,110	40,011	40,628	40,991	41,154	1.023	1.015	1.009	1.004	増加
22	嘉手納町	13,813	13,776	13,672	13,505	13,295	0.997	0.992	0.988	0.984	減少
23	北谷町	27,239	28,188	28,867	29,328	29,589	1.035	1.024	1.016	1.009	増加
24	北中城村	16,096	16,206	16,224	16,143	15,970	1.007	1.001	0.995	0.989	H30まで増加
25	中城村	16,889	17,527	18,021	18,400	18,652	1.038	1.028	1.021	1.014	増加
26	西原町	34,341	35,209	35,882	36,339	36,559	1.025	1.019	1.013	1.006	増加
27	与那原町	15,739	15,940	16,065	16,095	16,025	1.013	1.008	1.002	0.996	減少
28	南風原町	34,380	35,456	36,263	36,825	37,142	1.031	1.023	1.015	1.009	増加
29	渡嘉敷村	716	698	679	664	649	0.975	0.973	0.978	0.977	減少
30	座間味村	949	989	1,022	1,046	1,065	1.042	1.033	1.023	1.018	増加
31	粟国村	834	820	804	792	781	0.983	0.980	0.985	0.986	減少
32	渡名喜村	424	417	409	400	392	0.983	0.981	0.978	0.980	減少
33	南大東村	1,269	1,230	1,182	1,130	1,082	0.969	0.961	0.956	0.958	減少
34	北大東村	510	490	466	441	417	0.961	0.951	0.946	0.946	減少
35	伊平屋村	1,370	1,361	1,350	1,340	1,332	0.993	0.992	0.993	0.994	減少
36	伊是名村	1,685	1,622	1,563	1,509	1,458	0.963	0.964	0.965	0.966	減少
37	久米島町	8,791	8,626	8,433	8,216	7,970	0.981	0.978	0.974	0.970	減少
38	八重瀬町	27,013	27,408	27,668	27,791	27,778	1.015	1.009	1.004	1.000	減少
39	多良間村	1,339	1,312	1,278	1,246	1,216	0.980	0.974	0.975	0.976	減少
51	竹富町	4,010	4,072	4,078	4,054	4,006	1.015	1.001	0.994	0.988	減少
52	与那国町	1,567	1,531	1,492	1,452	1,409	0.977	0.975	0.973	0.970	減少
合計		1,397,812	1,424,498	1,441,420	1,449,389	1,449,602	1.019	1.012	1.006	1.000	増加

注) 1. 現況：住民基本台帳値（平成21年3月31日現在）

2. 将来値：人口問題研究所推計人口直線補間値と住基台帳のH20年値の比率を乗じて算出。

### 1.3 将来世帯数の設定

将来の世帯数は、前段で設定した将来行政人口を社人研推計の沖縄県将来世帯当人員で除して算定する。

表 4 人口問題研究所推計による将来世帯当たり人員の直線補間

	平均世帯当たり人員の推移										
	2005 H17	2008 H20	2010 H22	2013 H25	2015 H27	2018 H30	2020 H32	2023 H35	2025 H37	2028 H40	2030 H42
沖縄県	2.74	2.66	2.61	2.56	2.52	2.48	2.45	2.41	2.38	2.35	2.33

注. 人口問題研究所による平均都道府県別平均世帯世帯当たり人員の推移の沖縄県の値(2009.12推計)。但し、H20, 25, 30, 35, 40年の値は中間補正值。

表 5 人口問題研究所推計による将来世帯当たり人員の直線補間

市町村 No	市町村名	世帯当たり人員(人/戸)					世帯数(戸)					比率(H40/H20)	
		2008 H20(現況)	2013 H25	2018 H30	2023 H35	2028 H40	2008 H20(現況)	2013 H25	2018 H30	2023 H35	2028 H40	人口	世帯数
	沖縄県 (対H20)	2.66 (1.00)	2.56 (0.96)	2.48 (0.93)	2.41 (0.91)	2.35 (0.88)	—	—	—	—	—	—	—
1	那覇市	2.39	2.30	2.23	2.17	2.11	131,629	137,991	142,843	146,271	149,058	1.00	1.13
2	宜野湾市	2.45	2.35	2.28	2.23	2.16	37,325	40,014	42,212	43,868	45,773	1.08	1.23
3	石垣市	2.26	2.17	2.10	2.06	1.99	21,254	22,569	23,575	24,137	24,941	1.03	1.17
4	浦添市	2.58	2.48	2.40	2.35	2.27	42,695	45,551	47,817	49,235	51,083	1.05	1.20
5	名護市	2.39	2.29	2.22	2.17	2.10	24,956	27,072	28,769	30,147	31,717	1.11	1.27
6	糸満市	2.71	2.60	2.52	2.47	2.38	21,478	22,624	23,496	24,001	24,816	1.02	1.16
7	沖縄市	2.59	2.49	2.41	2.36	2.28	51,684	55,756	59,207	61,702	64,843	1.11	1.25
8	豊見城市	2.77	2.66	2.58	2.52	2.44	20,250	21,881	23,233	24,311	25,480	1.11	1.26
9	うるま市	2.71	2.60	2.52	2.47	2.38	43,162	46,090	48,298	49,734	51,823	1.05	1.20
10	宮古島市	2.35	2.26	2.19	2.14	2.07	23,289	23,683	23,806	23,639	23,636	0.90	1.01
11	南城市	2.93	2.81	2.72	2.67	2.58	13,846	14,522	14,975	15,130	15,424	0.98	1.11
12	国頭村	2.27	2.18	2.11	2.07	2.00	2,400	2,395	2,373	2,317	2,292	0.84	0.96
13	大宜味村	2.10	2.02	1.95	1.91	1.85	1,627	1,610	1,590	1,548	1,522	0.82	0.94
14	東村	2.21	2.12	2.06	2.01	1.94	870	877	868	853	845	0.85	0.97
15	今帰仁村	2.52	2.42	2.34	2.29	2.22	3,772	3,899	3,999	4,047	4,121	0.96	1.09
16	本部町	2.38	2.28	2.21	2.17	2.09	5,896	6,083	6,179	6,187	6,292	0.94	1.07
17	恩納村	2.45	2.35	2.28	2.23	2.16	4,206	4,541	4,803	5,009	5,242	1.10	1.25
18	宜野座村	2.72	2.61	2.53	2.48	2.39	2,021	2,171	2,296	2,388	2,509	1.09	1.24
19	金武町	2.32	2.23	2.16	2.11	2.04	4,794	5,094	5,336	5,501	5,699	1.05	1.19
20	伊江村	2.29	2.20	2.13	2.08	2.02	2,157	2,228	2,272	2,288	2,310	0.95	1.07
21	読谷村	2.93	2.81	2.72	2.67	2.58	13,347	14,239	14,937	15,352	15,951	1.05	1.20
22	嘉手納町	2.69	2.58	2.50	2.45	2.37	5,140	5,340	5,469	5,512	5,610	0.96	1.09
23	北谷町	2.67	2.56	2.48	2.43	2.35	10,207	11,011	11,640	12,069	12,591	1.09	1.23
24	北中城村	2.72	2.61	2.53	2.48	2.39	5,908	6,209	6,413	6,509	6,682	0.99	1.13
25	中城村	2.78	2.67	2.59	2.53	2.45	6,080	6,564	6,958	7,273	7,613	1.10	1.25
26	西原町	2.73	2.62	2.54	2.48	2.40	12,598	13,439	14,127	14,653	15,233	1.06	1.21
27	与那原町	2.76	2.65	2.57	2.51	2.43	5,709	6,015	6,251	6,412	6,595	1.02	1.16
28	南風原町	2.90	2.78	2.70	2.64	2.55	11,857	12,754	13,431	13,949	14,565	1.08	1.23
29	渡嘉敷村	1.84	1.77	1.71	1.67	1.62	390	394	397	398	401	0.91	1.03
30	座間味村	1.84	1.77	1.71	1.67	1.62	516	559	598	626	657	1.12	1.27
31	粟国村	1.79	1.72	1.66	1.63	1.58	465	477	484	486	494	0.94	1.06
32	渡名喜村	1.91	1.83	1.78	1.74	1.68	222	228	230	230	233	0.92	1.05
33	南大東村	2.13	2.04	1.98	1.94	1.87	596	603	597	582	579	0.85	0.97
34	北大東村	2.26	2.17	2.10	2.06	1.99	226	226	222	214	210	0.82	0.93
35	伊平屋村	2.49	2.39	2.32	2.27	2.19	551	569	582	590	608	0.97	1.10
36	伊是名村	2.20	2.11	2.05	2.00	1.94	765	769	762	755	752	0.87	0.98
37	久米島町	2.33	2.24	2.17	2.12	2.05	3,781	3,851	3,886	3,875	3,888	0.91	1.03
38	八重瀬町	2.90	2.78	2.70	2.64	2.55	9,305	9,859	10,247	10,527	10,893	1.03	1.17
39	多良間村	2.48	2.38	2.31	2.26	2.18	541	551	553	551	558	0.91	1.03
40	竹富町	1.88	1.80	1.75	1.71	1.65	2,135	2,262	2,330	2,371	2,428	1.00	1.14
41	与那国町	2.04	1.96	1.90	1.86	1.80	770	781	785	781	783	0.90	1.02
	合計	—	—	—	—	—	550,420	583,351	608,846	626,028	646,750	1.04	1.18

注1. 世帯当たり人員の沖縄県の値は、社人研による沖縄県の将来推計値。

注2. 世帯当たり人員の平成20年の各市町村の値は、住民基本台帳人口及び世帯数による実績値(平成21年3月末)

注3. 世帯当たり人員のH25~H40は、H20の値に沖縄県推計値のH20に対する比率を乗じて算出。

注4. 世帯数のH20年値は住民台帳による実績値。H25以降は、“人口/世帯当たり人員”により算出。

## 【 参 考 】

国立社会保障・人口問題研究所では、平成 17 年における国勢調査値に基づき全国の市町村別将来人口を推定している。同推定値は、人口動態率や移動率を年齢階級別に設定して推定するコーホート要因法によって推定されたものであり、年金などの社会保障に関わる政策決定を行う上での基礎データとして利用されている。

国立社会保障・人口問題研究所による推計方法は、以下の通り。（“日本の市区町村別将来推計人口の概要（国立社会保障・人口問題研究所）”より抜粋）

### [推計の枠組み]

#### ① 推計期間

推計期間は平成 17（2005）～平成 47（2035）年まで 5 年ごとの 30 年間とした。

#### ② 推計方法

5 歳以上の年齢階級の推計においては、コーホート要因法を用いた。コーホート要因法は、ある年の男女・年齢別人口を基準として、ここに人口動態率や移動率などの仮定値を当てはめて将来人口を計算する方法であり、5 歳以上人口推計においては生残率と純移動率の仮定値が必要である。一方、0～4 歳人口については出生率に関する仮定値が必要であるが、市区町村別の出生率は年による変動が大きいことから、婦人子ども比（0～4 歳人口の 15～49 歳女子人口に対する比）の仮定値によって求めた。

なお、上記の方法により各市区町村別に推計値を求めた後、男女・年齢別推計人口の都道府県内全市区町村の合計が、「都道府県別将来推計人口（平成 19 年 3 月推計）」による各都道府県の男女・年齢別推計人口の値と一致するよう一律補正を行なったものを、最終の推計結果としている。

#### ③ 基準人口

推計の出発点となる基準人口は、「国勢調査報告」（総務省統計局）による平成 17 年（2005 年）10 月 1 日現在、市区町村別、男女・年齢（5 歳階級）別人口（総人口）を用いた。

表 6 人口問題研究所による推計人口

No	市町村名	総人口						
		2005年	2010年	2015年	2020年	2025年	2030年	2035年
1	那覇市	312,393	316,743	319,439	319,585	317,593	314,080	309,405
2	宜野湾市	89,769	92,772	95,399	97,345	98,694	99,541	100,018
3	石垣市	45,183	46,537	47,235	47,621	47,708	47,505	47,015
4	浦添市	106,049	109,110	111,443	112,812	113,433	113,438	112,919
5	名護市	59,463	62,088	64,176	65,972	67,416	68,474	69,227
6	糸満市	55,816	56,613	57,187	57,430	57,384	57,060	56,461
7	沖縄市	126,400	132,174	136,528	139,865	142,379	144,306	145,736
8	豊見城市	52,516	54,826	56,737	58,250	59,359	60,074	60,507
9	うるま市	113,535	116,754	119,092	120,618	121,462	121,713	121,407
10	宮古島市	53,493	52,669	51,456	50,021	48,472	46,818	45,014
11	南城市	39,651	40,070	40,131	39,969	39,525	38,833	38,003
12	国頭村	5,546	5,304	5,087	4,877	4,668	4,456	4,236
13	大宜味村	3,371	3,200	3,050	2,910	2,774	2,639	2,498
14	東村	1,825	1,766	1,701	1,634	1,566	1,494	1,411
15	今帰仁村	9,476	9,454	9,377	9,300	9,201	9,070	8,910
16	本部町	14,383	14,232	14,018	13,797	13,554	13,252	12,894
17	恩納村	9,635	10,103	10,409	10,656	10,841	10,964	11,013
18	宜野座村	5,042	5,211	5,355	5,479	5,572	5,628	5,667
19	金武町	10,619	10,917	11,133	11,258	11,308	11,305	11,310
20	伊江村	5,110	5,088	5,045	4,968	4,881	4,780	4,680
21	読谷村	37,306	38,334	39,105	39,589	39,852	39,940	39,900
22	嘉手納町	13,629	13,614	13,564	13,426	13,242	13,021	12,795
23	北谷町	26,848	28,010	28,835	29,428	29,810	29,995	30,046
24	北中城村	15,790	15,928	16,016	15,987	15,874	15,666	15,443
25	中城村	15,798	16,524	17,063	17,495	17,814	18,006	18,110
26	西原町	33,733	34,713	35,505	36,098	36,465	36,586	36,481
27	与那原町	15,343	15,577	15,751	15,840	15,828	15,721	15,530
28	南風原町	33,537	34,792	35,743	36,452	36,914	37,132	37,175
29	渡嘉敷村	790	775	752	733	718	702	682
30	座間味村	1,077	1,135	1,175	1,212	1,236	1,256	1,266
31	粟国村	936	923	904	889	876	864	850
32	渡名喜村	531	518	512	499	489	479	465
33	南大東村	1,448	1,400	1,359	1,298	1,241	1,190	1,135
34	北大東村	588	564	542	513	485	459	433
35	伊平屋村	1,547	1,529	1,524	1,507	1,498	1,489	1,473
36	伊是名村	1,762	1,699	1,634	1,575	1,523	1,472	1,415
37	久米島町	9,177	9,024	8,841	8,631	8,397	8,130	7,851
38	八重瀬町	25,121	25,571	25,889	26,085	26,147	26,085	25,910
39	多良間村	1,370	1,350	1,318	1,282	1,252	1,221	1,188
40	竹富町	4,192	4,308	4,341	4,330	4,295	4,233	4,142
41	与那国町	1,796	1,753	1,713	1,667	1,622	1,572	1,514
	合計	1,361,594	1,393,672	1,416,084	1,428,903	1,433,368	1,430,649	1,422,135

注. 合計値は市町村毎人口の合計であり、人口問題研究所による沖縄県推計人口と異なる場合がある。

## 2. 処理区別将来人口(調査票3: 構想区域内人口)

処理区別将来人口については、行政人口の現況値と将来値との比率を各処理区の現況人口に一律に乗じて算定する。

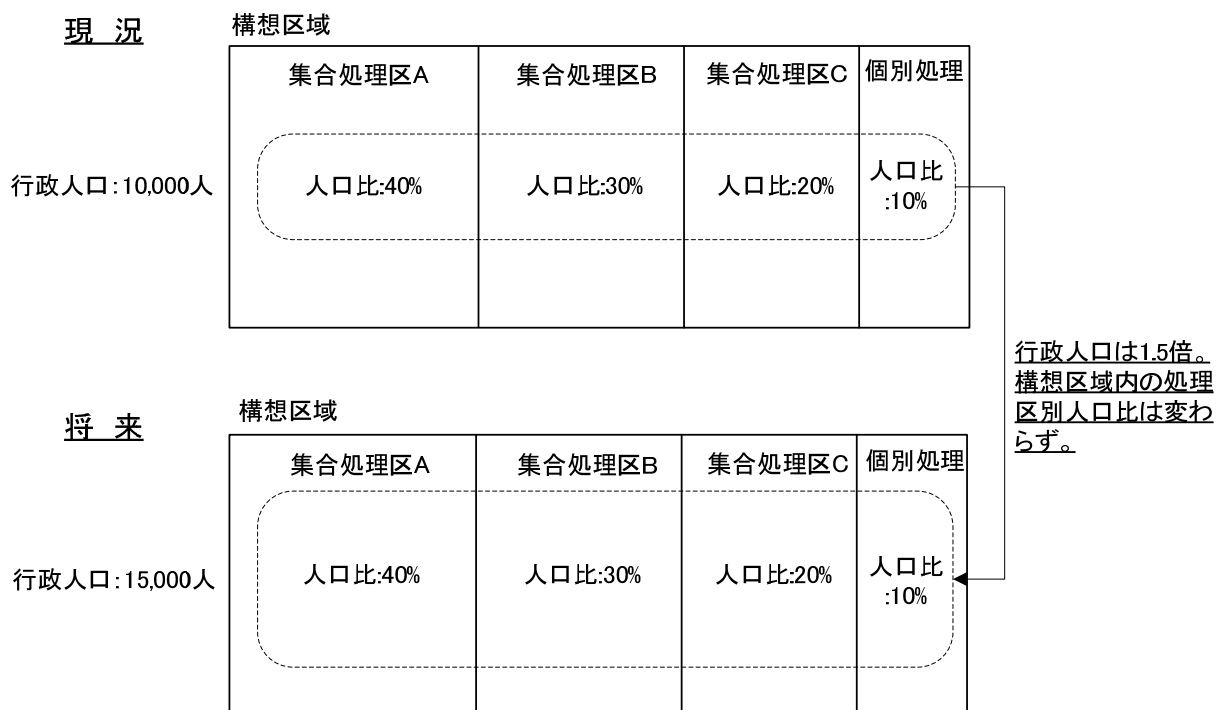


図2 処理区別将来人口の設定方法

## 3. 年次別整備区域内人口(調査票3: 整備区域内人口)

途中年次における処理区別整備人口(整備済み地区内の人口)については、以下を考慮して設定する。

- ・ 整備面積率の増加に応じ、整備人口を計上することを基本とする。
- ・ 整備がほぼ完了し、整備面積が一定に推移している状況においては、構想区域内における人口の増減率を考慮する。
- ・ 浄化槽人口については、個別地区における浄化槽整備率の増加を考慮する一方、集合処理区の拡大に伴う浄化槽人口の減少(個別→集合)を考慮する。