

# 沖縄県の水道概要

平成21年度版(平成20年度データ)



沖縄県福祉保健部薬務衛生課

# 那覇市上識名配水池



## 上識名配水池概要

平成21年3月25日、上識名配水池はリニューアルしました。この配水池は、昭和45年建設のRC造り1,500 $\text{m}^3$ の旧配水池が、40年の歳月により老朽化が進んでいたこと、また周辺地域の変化等により既設配水池能力では水圧低下が懸念されたことから、水質保全および安定給水を図る目的として建て替えたもので、那覇市では初めてのステンレス鋼板製の配水池です。

ステンレス鋼板製を採用した理由は、配水池形状を自由に構成することが可能で、敷地の利用効果を高められること、さらには、同規模の配水池では建設費および維持管理費のトータルコストが有利であることから採用しました。

ステンレス鋼板製の場合、水槽周囲に光が反射して眩しいのではないかと心配されますが、ステンレス鋼板表面を研磨をせずに光沢のない銀白色の仕上げにすることで、光の反射を抑えています。

この配水池では、安定した給水が行えるように、低水圧地域の解消を図るため増圧ポンプ設備を設け、配水池より低い地域の約500世帯へは自然流下で、配水池と同じ高さの地域の約200世帯へは増圧ポンプを介して配水します。

近隣住宅への圧迫感を低減するようセットバックを行いつつ、高さについても10mとし開放感が得られるようにしています。

そのほか、旧配水池にはなかった緊急遮断弁を設置し、災害時において必要な飲料水の確保のための備えを強化しました。



### 新旧配水池の比較

新 構造形式:2槽式ステンレス鋼板製  
有効容量:1,500 $\text{m}^3$   
有効水深:8.5m  
その他:増圧ポンプ室の設置

旧 構造形式:鉄筋コンクリート角形  
有効容量:1,500 $\text{m}^3$   
有効水深:4.45m

### 配水池工事の概要

工事概要: 配水池工・建築設備工・配管工・  
電気計装設備工・場内整備工

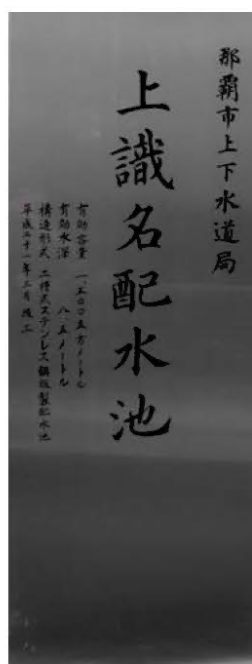
計装設備: 水位計、残留塩素計、流量計、  
地震感知器、緊急遮断弁

設計業務: 平成19年度

工事着手: 平成20年 5月30日

工事竣工: 平成21年 3月25日

総事業費: 約4億3千万円



銘板  
上識名配水池の銘板は、  
書道家、佐久本興鴻さん（白  
萩書院主）に揮毫して頂  
きました。

## はじめに

水道は、県民の健康で文化的な日常生活の向上に貢献するとともに、あらゆる社会経済活動に欠くことのできない極めて重要な役割を果たしております。

本県における水道普及率は、平成21年3月末で99.96%と全国に比べて高い水準となっております。このことは、国の3次にわたる沖縄振興開発計画及び沖縄振興計画、並びに水道事業者各位のたゆまぬ努力によるものであります。

しかし、水道水源水質の悪化に伴う水質管理の徹底、水道施設の老朽化に伴う更新、基幹施設や基幹管路の耐震化の推進、人口減少や財政逼迫に対する運営基盤の強化等、水道を取り巻く環境は厳しい状況にあります。

また、本県は地形的・気象的特性から水資源を安定的に利用することが困難な環境にあることから、水資源の確保が大きな課題となっており、さらに、地下水の硬度低減化などの水質改善対策、離島地域における海水淡水化施設の高料金対策など、本県の水道をとりまく環境は他県とは違って離島県ならではの厳しい面もあります。

このような中、厚生労働省において「水道ビジョン」が策定され、水道関係者の共通の目標となる水道の将来像とそれを実現するための具体的な施策や工程がしめされました。さらに、同省は「水道ビジョン」が掲げる安心、安定、持続、環境、国際という5つの政策課題に関する目標を達成するため、水道事業者等が自らの事業の現状と将来見通しを分析、評価した上で、目指すべき将来像を描き、その現実のための方策等を示すものとして「地域水道ビジョン」の作成を推奨しています。

本県においても今後、水道が抱える課題に適切に対処していくためには、各水道事業者が地域水道ビジョンを策定した上で各々の課題に関する目標の達成に向けた取組が必要となっております。

なお、平成22年1月末現在「地域水道ビジョン」を策定している本県の水道事業者は41事業者中7事業者に止まっており、未策定水道事業者の早期策定が望まれています。

県としましても、「水道ビジョン」の方針を踏まえて水道事業者をはじめ関係機関と連携しながら、災害や渇水に強い水道の構築を促進し、より安全でおいしい水を供給できる信頼される水道づくりを積極的に支援して参りたいと考えておりますので、より一層の御理解と御協力をお願いいたします。

終わりに、平成20年度版「沖縄県の水道概要」を作成いたしましたので、本県の水道の現状を理解していただくとともに、今後の水道事業運営のお役に立てれば幸いに存じます。

平成22年3月

沖縄県福祉保健部薬務衛生課  
課長 国吉 広典

# 目 次

1	水道概況	
(1)	概要	1
(2)	用語の定義	2
(3)	水道施設の概要	3
(4)	市町村別水道普及状況	4
(5)	本島、離島別水道普及状況	10
ア	本島、離島別水道普及総括表	10
イ	本島地区別水道普及表	10
ウ	本島北部地区水道普及表	12
エ	本島中部地区水道普及表	14
オ	本島南部地区水道普及表	16
カ	離島地区別水道普及表	18
キ	離島、島別水道普及表	20
(6)	水道普及状況の推移	24
(7)	年度別給水人口及び給水量の推移	26
(8)	都道府県別現在給水人口と普及率	30
2	上水道	
(1)	事業体別基本計画	32
(2)	事業体別給水人口及び世帯数	34
(3)	給水量分析表	35
(4)	実績給水量及び取水量	36
(5)	実績月別給水量	38
(6)	需要用途別給水状況	40
(7)	施設整備状況	41
ア	浄水場一覧表	41
イ	管路及び配水池一覧表	42
(8)	事業体別組織一覧表	43
(9)	水道料金表	44
3	簡易水道	
(1)	簡易水道実績給水量	53
(2)	簡易水道一覧表	54
(3)	浄水場一覧表	58

4	水道用水供給事業	
	水道用水供給事業・給水対象事業者一覧表	6 1
	水道用水供給事業施設概要図	6 2
	水道用水供給対象市町村図	6 3
	取水・導水系統略図	6 4
	送配水系統略図	6 5
	水源別取水量、浄水場別送水量内訳表	6 6
5	飲料水供給施設	6 7
6	海底送水管施設整備状況	6 9
7	海水淡水化及び高度浄水施設整備状況	7 1
8	貯水槽水道設置状況一覧表	7 3
9	基地給水量	7 5
1 0	市町村水道施設整備に対する補助金交付一覧表	7 8
1 1	市町村別水質検査結果一覧表	8 1
1 2	水質基準等一覧表	8 3
1 3	水道原水水質保全事業	9 3
1 4	水道施設別普及図	巻 末

# 1 水道の概況

## 水道の概況

### (1) 概要

ア 県民が健康で文化的な生活を維持し保健衛生を確保するために、水道に対する依存は益々高くなり、また、水道は本県の観光やその他の産業振興を図る上にも重要不可欠な基幹施設である。

本県の水道は着実に整備され、その普及率は平成20年度末で99.96%と全国に比べて高い水準となっている。

イ 本県の水源は、沖縄本島においては主にダム依存型で、国が管理する7ダム（福地、新川、安波、普久川、辺野喜、漢那、羽地）、県が管理する1ダム（倉敷）、水道用水供給事業者である沖縄県企業局が管理する2ダム（山城、金武）を主な水源とし、その他に河川水、表流水、地下水を利用している。また、沖縄県企業局は平成8年度に海水淡水化施設（4万トン）を整備した。

また、水源に恵まれない離島においては16カ所に海底送水管（送水延長60km）を敷設するとともに、送水管の敷設が困難な離島においては北大東村外4町村に海水淡水化施設が整備されている。

ウ 本県には水道用水供給事業が1カ所、上水道事業が25カ所、簡易水道事業が33カ所あり、今後も小規模簡易水道等の統廃合を積極的に推進していく。

エ 水道事業者のうち、北部6、中部10、南部6カ所の水道事業者は水道用水供給事業者から水道用水の供給を受けている。そのうち、6カ所（名護市、本部町、伊江村、今帰仁村、金武町、南部水道企業団）の水道事業者は、一部を自己水源によって賄っている。

オ 本県のほとんどの地域が琉球石灰岩であるため地下水を水源としている事業体においては、硬度低減化等の水質改善が必要とされている。平成8年度に伊是名村、平成9年度に名護市と多良間村、平成11年度には伊良部町において硬度低減化施設の整備が完了し、また、宮古島市（旧宮古島上水道企業団）においては、平成10年度に袖山浄水場、平成11年度に加治道浄水場で施設整備が完了している。平成14年度は伊平屋村において電気透析法による硬度低減化施設の整備が完了している。



## (2)用語の定義

### ○水道の種類

上水道	計画給水人口5,001人以上の水道
簡易水道	計画給水人口101人以上5,000人以下の水道
簡易専用水道	水道事業の用に供する水道から供給を受ける水のみを水源とするもので、 受水槽の容量が10立法メートルを超えるもの
専用水道	寄宿舍、社宅等の自家用水道等で、101人以上の住居者に給水するもの 又は1日最大給水量が20立方メートルを超えるもの
飲料水供給施設	給水人口50人以上100人以下の供給施設
水道用水供給事業	水道事業者によるその用水を供給する事業

$$\text{○普及率（％）} = \frac{\text{現在給水人口}}{\text{行政区域内現在人口}} \times 100$$

$$\text{○無効水量} = \text{年間給水量(配水量)} - \text{有効水量}$$

(配水本管・支管の漏水、メーターより上流の給水管の漏水量及び調定減額水量)

$$\text{○有効水量} = \text{有収水量} + \text{無収水量}$$

$$\text{○無収水量} = \text{管洗浄用、公衆飲料用、消火用及びメーター不感水量その他の有効無収水量}$$

$$\text{○有収水量} = \text{料金徴収の対象となった水量(調定水量)}$$

$$\text{○有収率（％）} = \frac{\text{有収水量}}{\text{年間給水量}} \times 100$$

$$\text{○有効率（％）} = \frac{\text{有効水量}}{\text{年間給水量}} \times 100$$

$$\text{○負荷率（％）} = \frac{\text{1日平均給水量}}{\text{1日最大給水量}} \times 100$$

$$\text{○給水原価（円／m}^3\text{）} = \frac{\text{経常費用} - (\text{受託工事費} + \text{材料及び不用品売却原価} + \text{付帯事業費})}{\text{年間総有収水量}}$$

(経常費用＝営業費用＋営業外費用)

$$\text{○供給単価（円／m}^3\text{）} = \frac{\text{給水収益}}{\text{年間総有収水量}}$$

### ○浄水施設の種別

「緩」緩速ろ過 「急」急速ろ過 「簡ろ」簡易ろ過 「消」消毒のみ  
「鉄・マ」鉄・マンガンの除去 「高」高度浄水処理 「海淡」海水淡水化

### ○配水方式

「自」自然流下 「併」自然流下と加圧の併用

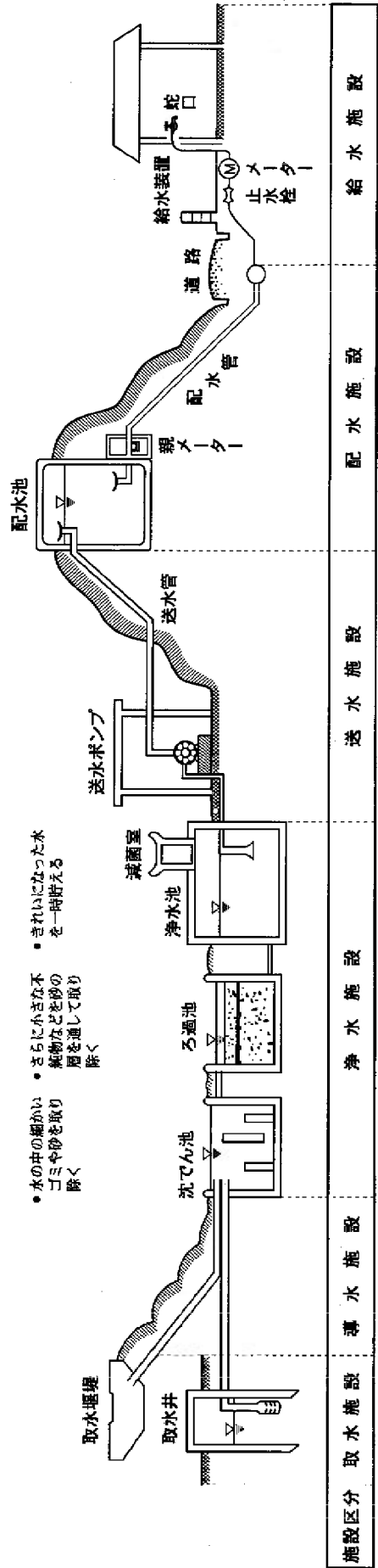
### ○水道料金体系

「用」用途別 「口」口径別 「併」用途別と口径別の併用 「定」定額

(3) 水道施設の概要 (水道水ができるまで)

• 一日のうち多く水を使う  
ときのため、水を貯えておく

- 水の中の細かいゴミや砂を取り除く
- さらに小さな不純物などを砂の層を通して取り除く
- きれいになった水を一時貯える



#### (4)市町村別水道普及状況

市町村名	行政 区内 総 人口	上 水 道			簡 易 水 道			専 用		
		箇所数	計 画 給水人口	現 在 給水人口	箇所数	計 画 給水人口	現 在 給水人口	自己水源のみによる		
								箇所数	確 認 時 給水人口	現 在 給水人口
(1)	(2)	(3)	(4)	(5)	(6)	(7)	(8)	(9)	(10)	
人	カ所	人	人	カ所	人	人	カ所	人	人	
那覇市	313,529	1	320,000	313,529	*					
うるま市	114,400	1	124,840	114,351	*					
宜野湾市	91,871	1	93,000	91,871	*					
宮古島市	51,817	1	55,510	51,812	*			1	96	0
石垣市	46,142	1	45,100	43,522	1	3,900	2,620			
浦添市	108,885	1	123,200	108,883	*					
名護市	60,272	1	59,900	59,587	*	1,100	638			
糸満市	56,527	1	61,400	56,527	*					
沖縄市	129,134	1	145,600	129,134	*					
豊見城市	55,597	1	57,380	55,597	*					
南城市	39,443	1	41,270	39,259	*					
国頭村	5,244				5	7,522	5,225	2	1,916	6
大宜味村	3,274				1	4,200	3,266			
東 村	1,769				1	2,100	1,756			
今帰仁村	9,370				3	10,400	9,370			
本部町	13,988	1	16,200	13,903	*	300	68	1	0	0
恩納村	9,697	1	12,280	9,697	*					
宜野座村	5,227	1	5,930	5,227	*					
金武町	10,855	1	8,500	8,209	1	2,000	1,789			
伊江村	4,812	1	5,500	4,811	*	900	857			
読谷村	37,817	1	41,880	37,782	*					
嘉手納町	13,627	1	16,090	13,627	*					

水道			合計			普及率	飲料水供給施設			
左記以外のもの			箇所数	計画 給水人口	現在 給水人口		箇所数	計画 給水人口	現在 給水人口	
箇所数	確認時 給水人口	現在 給水人口				(2)+(5)+(8) +(11)カ所				(3)+(6)+(9) 人
(11) カ所	(12) 人	(13) 人								
3	0	0	4	320,000	313,529	100.0	*			
			1	124,840	114,351	100.0	*			
1	0	0	2	93,000	91,871	100.0	*			
1	398	182	3	55,606	51,812	100.0	*			
2	0	0	4	49,000	46,142	100.0	*			
			1	123,200	108,883	100.0	*			
3	2,326	0	5	61,000	60,225	99.9	*			
1	0	0	2	61,400	56,527	100.0	*			
2	0	0	3	145,600	129,134	100.0	*			
1	0	0	2	57,380	55,597	100.0	*			
1	750	50	2	41,270	39,259	99.5	*			
			7	9,438	5,231	99.8	*			
			1	4,200	3,266	99.8	*			
			1	2,100	1,756	99.3	*			
			3	10,400	9,370	100.0	*			
			3	16,500	13,971	99.9	*			
1	0	0	2	12,280	9,697	100.0	*			
			1	5,930	5,227	100.0	*			
			3	11,400	10,855	100.0	*			
			1	5,500	4,811	100.0	*			
			1	41,880	37,782	99.9	*			
			1	16,090	13,627	100.0	*			

市町村名	行政 区域 内 総 人 口	上 水 道			簡 易 水 道			専 用		
		箇所数	計 画 給水人口	現 在 給水人口	箇所数	計 画 給水人口	現 在 給水人口	自己水源のみによる		
								箇所数	確 認 時 給水人口	現 在 給水人口
(1)	(2)	(3)	(4)	(5)	(6)	(7)	(8)	(9)	(10)	
人	カ所	人	人	カ所	人	人	カ所	人	人	
北谷町	27,277	1	31,000	27,277	*					
北中城村	15,796	1	16,400	15,796	*					
中城村	16,867	1	19,200	16,857	*					
西原町	34,375	1	37,190	34,364	*					
八重瀬町	25,652	※ 1	28,470	25,652	*					
与那原町	15,442	1	19,040	15,442	*					
南風原町	34,873	※ 1	35,240	34,873	*					
久米島町	8,577	1	11,230	8,527	*		1	0	0	
渡嘉敷村	767				1	1,000	762	1	0	0
座間味村	963				2	1,760	963			
粟国村	864				1	1,200	864			
渡名喜村	470				1	750	470			
南大東村	1,370				1	1,750	1,359			
北大東村	557				1	710	557			
伊平屋村	1,361				1	1,800	1,361			
伊是名村	1,564				1	2,200	1,564			
多良間村	1,263				1	1,730	1,259			
竹富町	4,024				7	6,820	3,997			
与那国町	1,637				1	3,000	1,637			
					*					

水道			合計			普及率	飲料水供給施設			
左記以外のもの			箇所数	計画 給水人口	現在 給水人口		箇所数	計画 給水人口	現在 給水人口	
箇所数	確認時 給水人口	現在 給水人口				(2)+(5)+(8) +(11)箇所				(3)+(6)+(9) 人
			1	31,000	27,277	100.0	*			
			1	16,400	15,796	100.0	*			
			1	19,200	16,857	99.9	*			
			1	37,190	34,364	100.0	*			
1	0	0	1	28,470	25,652	100.0	*			
			※	1			*			
			1	19,040	15,442	100.0	*			
			※	1	35,240	34,873	100.0	*		
			2	11,230	8,527	99.4	*			
			2	1,000	762	99.3	*			
			2	1,760	963	100.0	*			
			1	1,200	864	100.0	*			
			1	750	470	100.0	*			
			1	1,750	1,359	99.2	*			
			1	710	557	100.0	*			
			1	1,800	1,361	100.0	*			
			1	2,200	1,564	100.0	*			
			1	1,730	1,259	99.7	*	1	55	4
			7	6,820	3,997	99.3	*			
			1	3,000	1,637	100.0	*			

市町村名	行政区域内 総人口	上水道			簡易水道			専用 自己水源のみによる		
		箇所数	計画 給水人口	現在 給水人口	箇所数	計画 給水人口	現在 給水人口	箇所数	確認時 給水人口	現在 給水人口
		(1) 人	(2) カ所	(3) 人	(4) 人	(5) カ所	(6) 人	(7) 人	(8) カ所	(9) 人
市	1,067,617	11	1,127,200	1,064,072	1	3,900	2,620	1	96	0
		※ 0	0	0	* 1	1,100	638			
町	190,327	7	139,250	121,349	9	11,820	7,423	2	0	0
		※ 2	63,710	60,525	* 2	1,200	925			
村	119,052	6	101,190	90,170	20	37,122	28,776	3	1,916	6
		※ 0	0	0	* 0	0	0			
計	1,376,996	24								
		25	1,431,350	1,336,116	33	55,142	40,382	6	2,012	6
		※ 2								

(注) 1. 簡易水道、飲料水供給施設においては、上段に公営、下段(\*)にその他を記入する。

(上水道については全箇所公営)

2. 複数市町村にまたがる水道(一部事務組合水道)については、その市町村ごとに1つの水道とかぞえて※印をつけて記入してある。

3. 行政区域人口には、外国人人口を含む。

水道			合計			普及率	飲料水供給施設		
左記以外のもの			箇所数	計画 給水人口	現在 給水人口		箇所数	計画 給水人口	現在 給水人口
箇所数	確認時 給水人口	現在 給水人口				(2)+(5)+(8) +(11)箇所			
(11)	(12)	(13)	(2)+(5)+(8) +(11)箇所	(3)+(6)+(9) 人	(4)+(7)+(10) =(14)人	(14)/(1) ×100 %	箇所	人	人
15	3,474	232	29	1,132,296	1,067,330	100.0	0	0	0
			※ 0				* 0	0	0
1	0	0	21	215,980	190,222	99.9	0	0	0
			※ 2				* 0	0	0
1	0	0	30	140,228	118,952	99.9	1	55	4
			※ 0				* 0	0	0
17	3,474	232	80	1,488,504	1,376,504	100.0	1	55	4
			※ 81						
			※ 2						



## (5)本島・離島別水道普及状況

### ア 本島、離島別水道普及総括表

島名	行政区域内人口 (A)	上水道			簡易水道			専 用 管 数
		箇所数	計 画 給 水 人 口	現 在 給 水 人 口	箇所数	計 画 給 水 人 口	現 在 給 水 人 口	
本島	1,249,929	20	1,314,010	1,226,565	14	28,522	22,969	17
		21						
		※ 2						
離島	127,067	4	117,340	109,551	19	26,620	17,413	6
計	1,376,996	24	1,431,350	1,336,116	33	55,142	40,382	23
		25						
		※ 2						

※は一部事務組合水道(南部水道企業団)から給水される市町村の箇所数である。

### イ 本島地区別水道普及表

島名	行政区域内人口 (A)	上水道			簡易水道			専 用 管 数
		箇所数	計 画 給 水 人 口	現 在 給 水 人 口	箇所数	計 画 給 水 人 口	現 在 給 水 人 口	
北部	119,651	5	102,810	96,578	14	28,522	22,969	7
中部	589,483	10	648,400	589,376	0	0	0	3
南部	540,795	5	562,800	540,611	0	0	0	7
		6						
		※ 2						
計	1,249,929	20	1,314,010	1,226,565	14	28,522	22,969	17
		21						
		※ 2						

- ・ ※は一部事務組合水道(南部水道企業団)から給水される市町村の箇所数である。
- ・ 専用水道の確認時及び現在給水人口の( )は、自己水源以外によるものである。

用 水 道		合 計			普及率	飲料水供給施設		
確 認 時 給水人口	現 在 給水人口	箇所数	計 画 給水人口	現在給水 人口 (B)	(B)/(A) ×100 (%)	箇所数	計 画 給水人口	現 在 給水人口
4,992	56	51 ※ 2	1,344,448	1,249,540	100.0	0	0	0
494	182	29	144,056	126,964	99.9	1	55	4
5,486	238	80 81 ※ 2	1,488,504	1,376,504	100.0	1	55	4

用 水 道		合 計			普及率	飲料水供給施設		
確 認 時 給水人口	現 在 給水人口	箇所数	計 画 給水人口	現在給水 人口 (B)	(B)/(A) ×100 (%)	箇所数	計 画 給水人口	現 在 給水人口
(2,326) 1,916	(0) 6	26	133,248	119,553	99.9	0	0	0
(0)	(0)	13	648,400	589,376	100.0	0	0	0
(750)	(50)	12 13 ※ 2	562,800	540,611	100.0	0	0	0
(3,076) 1,916	(50) 6	51 52 ※ 2	1,344,448	1,249,540	100.0	0	0	0

ウ 本島北部地区水道普及表

市町村名	行政区域 内人口 (A)	上 水 道			簡 易 水 道			専
		箇所数	計 画 給水人口	現 在 給水人口	箇所数	計 画 給水人口	現 在 給水人口	箇所数
名 護 市	60,272	1	59,900	59,587	1	1,100	638	3
国 頭 村	5,244				5	7,522	5,225	2
大宜味村	3,274				1	4,200	3,266	
東 村	1,769				1	2,100	1,756	
今帰仁村	9,370				3	10,400	9,370	
本 部 町	13,943	1	16,200	13,858	1	300	68	1
恩 納 村	9,697	1	12,280	9,697				1
宜野座村	5,227	1	5,930	5,227				
金 武 町	10,855	1	8,500	8,209	2	2,900	2,646	
計	119,651	5	102,810	96,578	14	28,522	22,969	7

・ 専用水道の確認時及び現在給水人口の( )は、自己水源以外によるものである。

用 水 道		合 計			普 及 率	飲 料 水 供 給 施 設		
確 認 時 給 水 人 口	現 在 給 水 人 口	簡 所 数	計 画 給 水 人 口	現 在 給 水 人 口 (B)	(B)/(A) ×100 (%)	簡 所 数	計 画 給 水 人 口	現 在 給 水 人 口
(2,326) 0	(0) 0	5	61,000	60,225	99.9			
(0) 1,916	(0) 6	7	9,438	5,231	99.8			
		1	4,200	3,266	99.8			
		1	2,100	1,756	99.3			
		3	10,400	9,370	100.0			
0	0	3	16,500	13,926	99.9			
(0)	(0)	2	12,280	9,697	100.0			
		1	5,930	5,227	100.0			
		3	11,400	10,855	100.0			
(2,326) 1,916	(0) 6	26	133,248	119,553	99.9			

エ 本島中部地区水道普及表

市町村名	行政区域 内人口 (A)	上 水 道			簡 易 水 道			専
		箇所数	計 画 給水人口	現 在 給水人口	箇所数	計 画 給水人口	現 在 給水人口	箇所数
うるま市	113,834	1	124,840	113,785				
宜野湾市	91,871	1	93,000	91,871				1
浦添市	108,885	1	123,200	108,883				
沖縄市	129,134	1	145,600	129,134				2
読谷村	37,817	1	41,880	37,782				
嘉手納町	13,627	1	16,090	13,627				
北谷町	27,277	1	31,000	27,277				
北中城村	15,796	1	16,400	15,796				
中城村	16,867	1	19,200	16,857				
西原町	34,375	1	37,190	34,364				
計	589,483	10	648,400	589,376	0	0	0	3

・ 専用水道の確認時及び現在給水人口の( )は、自己水源以外によるものである。

用 水 道		合 計			普 及 率	飲 料 水 供 給 施 設		
確 認 時 給 水 人 口	現 在 給 水 人 口	箇 所 数	計 画 給 水 人 口	現 在 給 水 人 口 (B)	(B)/(A) ×100 (%)	箇 所 数	計 画 給 水 人 口	現 在 給 水 人 口
		1	124,840	113,785	100.0			
(0)	(0)	2	93,000	91,871	100.0			
		1	123,200	108,883	100.0			
(0)	(0)	3	145,600	129,134	100.0			
		1	41,880	37,782	99.9			
		1	16,090	13,627	100.0			
		1	31,000	27,277	100.0			
		1	16,400	15,796	100.0			
		1	19,200	16,857	99.9			
		1	37,190	34,364	100.0			
(0)	(0)	13	648,400	589,376	100.0			

オ 本島南部地区水道普及表

市町村名	行政区域 内人口 (A)	上 水 道			簡 易 水 道			専
		箇所数	計 画 給水人口	現 在 給水人口	箇所数	計 画 給水人口	現 在 給水人口	箇所数
那 覇 市	313,529	1	320,000	313,529				3
糸 満 市	56,527	1	61,400	56,527				1
豊見城市	55,597	1	57,380	55,597				1
南 城 市	39,175	1	41,270	38,991				1
八重瀬町	25,652	※ 1	28,470	25,652				1
与那原町	15,442	1	19,040	15,442				
南風原町	34,873	※ 1	35,240	34,873				
計	540,795	5 6 ※ 2	562,800	540,611	0	0	0	7

- ・ ※は一部事務組合水道(南部水道企業団)から供給される市町村
- ・ 専用水道の確認時及び現在給水人口の( )は、自己水源以外によるものである。

用 水 道		合 計			普 及 率	飲料水供給施設		
確 認 時 給水人口	現 在 給水人口	箇所数	計 画 給水人口	現在給水 人口 (B)	(B)/(A) ×100 (%)	箇所数	計 画 給水人口	現 在 給水人口
(0)	(0)	4	320,000	313,529	100.0			
(0)	(0)	2	61,400	56,527	100.0			
(0)	(0)	2	57,380	55,597	100.0			
(750)	(50)	2	41,270	38,991	99.5			
(0)	(0)	1	28,470	25,652	100.0			
		※ 1						
		1	19,040	15,442	100.0			
		※ 1	35,240	34,873	100.0			
(750)	(50)	12 13 ※ 2	562,800	540,611	100.0			



カ 離島地区別水道普及表

島名	行政区域内人口 (A)	上水道			簡易水道			専
		箇所数	計画 給水人口	現在 給水人口	箇所数	計画 給水人口	現在 給水人口	箇所数
北部	7,782	1	5,500	4,856	2	4,000	2,925	0
中部	566	0	うるま市 上水を含む	566	0	0	0	0
南部	13,836	1	11,230	8,795	7	7,170	4,975	2
宮古	53,080	1	55,510	51,812	1	1,730	1,259	2
八重山	51,803	1	45,100	43,522	9	13,720	8,254	2
計	127,067	4	117,340	109,551	19	26,620	17,413	6

・ 専用水道の確認時及び現在給水人口の( )は、自己水源以外によるものである。

用 水 道		合 計			普及率	飲料水供給施設		
確 認 時 給水人口	現 在 給水人口	箇所数	計 画 給水人口	現在給水 人口 (B)	(B)/(A) ×100 (%)	箇所数	計 画 給水人口	現 在 給水人口
0	0	3	9,500	7,781	100.0	0	0	0
0	0	0	うるま市 上水を含む	566	100.0	0	0	0
0	0	10	18,400	13,770	99.5	0	0	0
(398) 96	(182) 0	4	57,336	53,071	100.0	1	55	4
(0) 0	(0) 0	12	58,820	51,776	99.9	0	0	0
(398) 96	(182) 0	29	144,056	126,964	99.9	1	55	4

キ 離島、島別水道普及表

島しよ名	行政区域 内人口 (A)	上水道			簡易水道			専 用 簡 易 水 道 管 線 数
		箇所数	計 画 給水人口	現 在 給水人口	箇所数	計 画 給水人口	現 在 給水人口	
北 部								
伊江島(伊江村)	4,812	1	5,500	4,811				
伊平屋島(伊平屋村)	1,244			}	1	1,800	1,244	
野甫島(伊平屋村)	117					伊平屋島 に含む	117	
伊是名島(伊是名村)	1,564				1	2,200	1,564	
水納島(本部町)	45		本部町 上水に含む	45				
計	7,782	1	5,500	4,856	2	4,000	2,925	0
中 部								
津堅島(うるま市)	566		うるま市 上水に含む	566				
計	566	0		566	0	0	0	0
南 部								
久高島(南城市)	268		南城市 上水に含む	268				
渡嘉敷島(渡嘉敷村)	767				1	1,000	762	1
座間味島(座間味村)	597				1	1,150	597	
阿嘉島(座間味村)	309			}	1	507	309	
慶留間島(座間味村)	57						103	57
粟国島(粟国村)	864				1	1,200	864	
渡名喜島(渡名喜村)	470				1	750	470	
久米島(久米島町)	8,542	}	1	11,230	8,492			1
奥武島(久米島町)	29			久米島町 上水に含む	29			
オーハ島(久米島町)	6			久米島町 上水に含む	6			
南大東島(南大東村)	1,370				1	1,750	1,359	
北大東島(北大東村)	557				1	710	557	
計	13,836	1	11,230	8,795	7	7,170	4,975	2

用 水 道		合 計			普及率	飲料水供給施設			備 考
確認時 給水人口	現 在 給水人口	箇所数	計 画 給水人口	現在給水 人口 (B)	(B)/(A) ×100(%)	箇所数	計 画 給水人口	現 在 給水人口	
		1	5,500	4,811	100.0				一部海底送水
		1	1,800	1,244	100.0				
			伊平屋島 に含む	117	100.0				
		1	2,200	1,564	100.0				
			本部町 上水に含む	45	100.0				海底送水
0	0	3	9,500	7,781	100.0				
			うるま市 上水に含む	566	100.0				海底送水
0	0	0		566	100.0				
			南城市 上水に含む	268	100.0				海底送水
0	0	2	1,000	762	99.3				
		1	1,150	597	100.0				
		1	507	309	100.0				
			103	57	100.0				
		1	1,200	864	100.0				海水淡水化
		1	750	470	100.0				海水淡水化
0	0	2	11,230	8,492	99.4				
			久米島町 上水に含む	29	100.0				
			久米島町 上水に含む	6	100.0				海底送水
		1	1,750	1,359	99.2				海水淡水化
		1	710	557	100.0				海水淡水化
0	0	10	18,400	13,770	99.5				

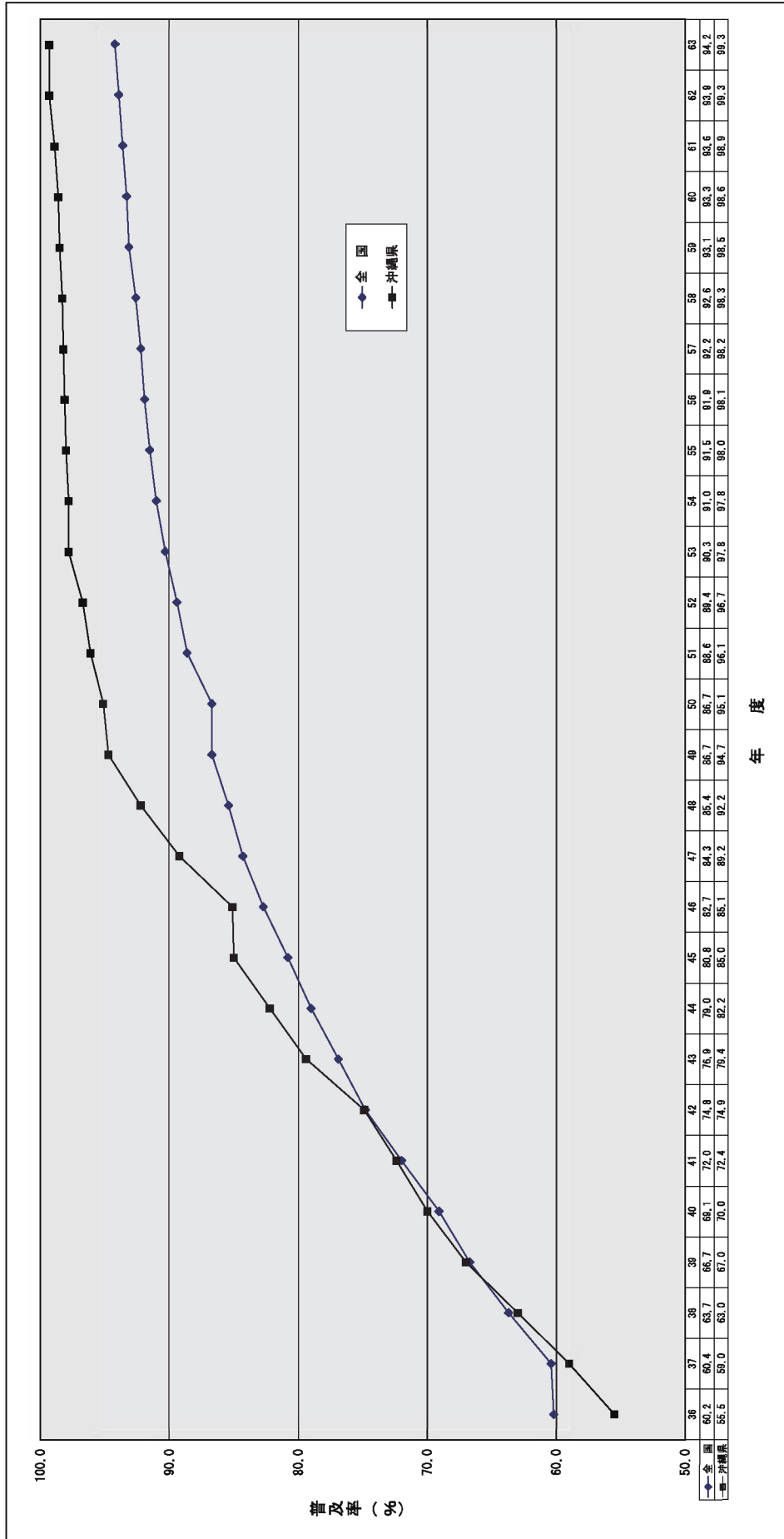
島しよ名	行政区域 内人口 (A)	上水道			簡易水道			専 用 簡 易 水 道 の 簡 所 数
		簡所数	計 画 給水人口	現 在 給水人口	簡所数	計 画 給水人口	現 在 給水人口	
宮 古								
宮古島(宮古島市)	45,217	}	55,510	45,213				2
池間島(宮古島市)	691		宮古島 に含む	691				
大神島(宮古島市)	34		宮古島 に含む	34				
来間島(宮古島市)	170		宮古島 に含む	170				
伊良部島(宮古島市)	5,674		宮古島 に含む	5,673				
下地島(宮古島市)	31		宮古島 に含む	31				
多良間島(多良間村)	1,259				1	1,730	1,259	
水納島(多良間村)	4							
計	53,080	1	55,510	51,812	1	1,730	1,259	2
八 重 山								
石垣島(石垣市)	46,142	1	45,100	43,522	1	3,900	2,620	2
竹富島(竹富町)	325				1	550	325	
黒島(竹富町)	217					644	217	
新城島上地(竹富町)	10					102	10	
新城島下地(竹富町)	3					上地 に含む	3	
西表島(竹富町)	2,221				}	3,670	2,198	
由布島(竹富町)	16					24	16	
小浜島(竹富町)	643					1,090	641	
鳩間島(竹富町)	50					100	50	
嘉弥真島(竹富町)	2					小浜 に含む	0	
波照間島(竹富町)	537					1	640	537
与那国島(与那国町)	1,637				1	3,000	1,637	
計	51,803	1	45,100	43,522	9	13,720	8,254	2

・ 専用水道の確認時及び現在給水人口の( )は、自己水源以外によるものである。

(注) 沖縄本島と架橋で連結された島は、沖縄本島に含む。

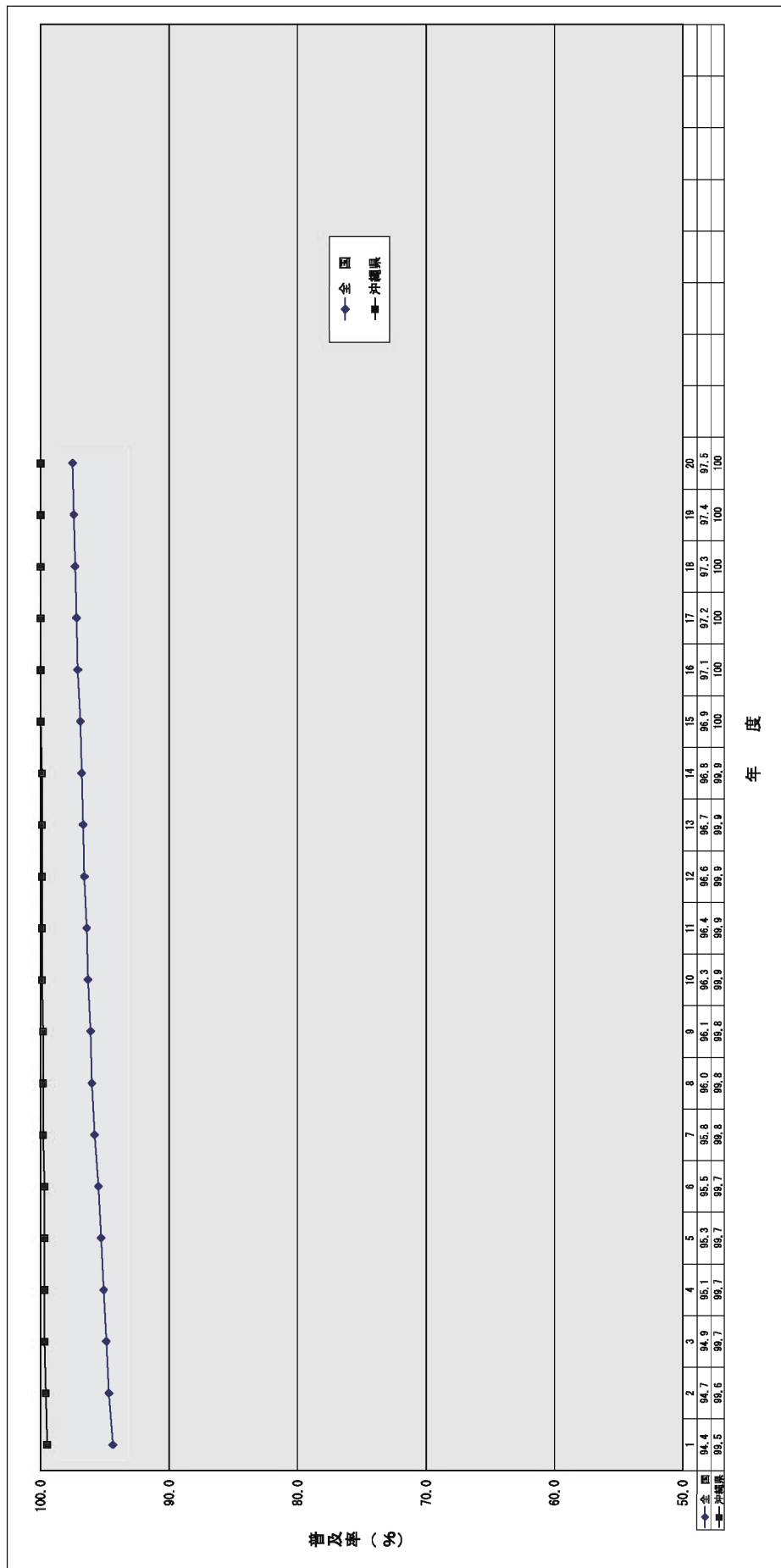
用 水 道		合 計			普及率	飲料水供給施設			備 考
確認時 給水人口	現 在 給水人口	箇所数	計 画 給水人口	現在給水 人口 (B)	(B)/(A) ×100(%)	箇所数	計 画 給水人口	現 在 給水人口	
(398) 96	(182) 0	3	55,606	45,213	100.0				
			宮古島 に含む	691	100.0				海底送水
			宮古島 に含む	34	100.0				海底送水
			宮古島 に含む	170	100.0				海底送水
			宮古島 に含む	5,673	100.0				
			宮古島 に含む	31	100.0				
		1	1,730	1,259	100.0				
						1	55	4	
(398) 96	(182) 0	4	57,336	53,071	100.0	1	55	4	
(0)	(0)	4	49,000	46,142	100.0				
		1	550	325	100.0				海底送水
			644	217	100.0				海底送水
			102	10	100.0				海底送水
			上地 に含む	3	100.0				海底送水
		5	3,670	2,198	99.0				
			24	16	100.0				海底送水
			1,090	641	99.7				海底送水 (由布島へ分岐)
			100	50	100.0				海底送水
			小浜 に含む	0	0.0				
		1	640	537	100.0				海水淡水化
		1	3,000	1,637	100.0				
(0)	(0)	12	58,820	51,776	99.9				

(6) 水道普及状況の推移 (S36~S63)



全国	60.2	60.4	63.7	66.7	69.1	72.0	74.8	76.9	79.0	80.8	82.7	84.3	85.4	86.7	86.7	88.6	89.4	90.3	91.0	91.5	91.9	92.2	92.6	93.1	93.3	93.6	93.9	94.2
沖縄	55.5	59.0	63.0	67.0	70.0	72.4	74.9	79.4	82.2	85.0	85.1	89.2	92.2	94.7	94.7	95.1	96.1	96.7	97.8	97.8	98.0	98.1	98.2	98.3	98.5	98.6	98.9	99.3

(6) 水道普及状況の推移 (H1～H20)



年度	1	2	3	4	5	6	7	8	9	10	11	12	13	14	15	16	17	18	19	20
全国	94.4	94.7	94.9	95.1	95.3	95.5	95.8	96.0	96.1	96.3	96.4	96.6	96.7	96.8	96.9	97.1	97.2	97.3	97.4	97.5
沖縄	99.5	99.6	99.7	99.7	99.7	99.7	99.8	99.8	99.8	99.9	99.9	99.9	99.9	99.9	100	100	100	100	100	100



(7) 年度別給水人口及び給水量の推移

種類別		年度別	単位	昭和 48	49	50	51	52	53	54	55	56	57	
行政区域内総人口		人		1,071,977	1,078,049	1,080,608	1,102,327	1,110,275	1,111,591	1,117,211	1,131,165	1,144,001	1,157,359	
上水道	箇所数	ヶ所		29	28	29	29	30	30	30	30	29	29	
	給水人口	人		853,602	883,621	901,020	940,076	958,140	974,074	988,205	1,005,537	1,026,996	1,052,157	
	給水量	一日当り	最大	m <sup>3</sup>	277,202	318,606	391,249	383,838	404,134	425,257	436,815	452,494	433,018	433,066
			平均	m <sup>3</sup>	229,307	271,736	324,659	325,954	330,362	366,784	386,413	386,437	345,894	375,869
	一人一日当り	最大	ℓ		325	361	434	408	442	424	442	450	442	428
		平均	ℓ		269	308	360	347	345	338	391	384	337	347
簡易水道	箇所数	ヶ所		200	198	184	168	156	151	146	143	138	133	
	給水人口	人		134,923	137,090	126,438	119,606	115,325	112,869	104,411	103,417	94,963	83,956	
	給水量	一日当り	最大	m <sup>3</sup>	32,153	35,061	35,975	34,784	39,533	46,130	41,342	44,515	44,446	33,012
			平均	m <sup>3</sup>	28,499	29,489	29,581	31,112	31,342	32,069	32,548	32,755	33,189	25,625
	一人一日当り	最大	ℓ		238	256	285	291	343	409	396	430	468	378
		平均	ℓ		211	215	226	260	272	284	311	317	349	305
合計	箇所数	ヶ所		229	226	213	197	186	181	176	173	167	162	
	給水人口	人		988,525	1,020,711	1,027,458	1,059,682	1,073,465	1,086,943	1,092,616	1,108,954	1,121,959	1,136,113	
	給水量	一日当り	最大	m <sup>3</sup>	309,355	353,667	427,224	418,622	443,667	471,387	478,157	497,009	477,464	466,078
			平均	m <sup>3</sup>	257,806	301,225	354,240	357,066	361,704	398,853	418,961	419,192	379,083	401,494
※基地用水 (1日当たり平均給水量)			m <sup>3</sup>	31,707	25,944	11,930	9,945	3,962	3,090	2,838	2,392	2,111	2,467	
合計 (1日当たり平均給水量)			m <sup>3</sup>	289,513	327,169	366,170	367,011	365,666	401,943	421,799	421,584	381,194	403,961	

※基地用水は、水道用水供給事業者からの直接給水分である。

58	59	60	61	62	63	平成 元年	2	3	4	5	6
1,171,666	1,190,341	1,204,720	1,218,028	1,226,690	1,235,695	1,234,155	1,231,333	1,228,347	1,236,829	1,248,545	1,263,579
29	29	29	29	29	30	31	31	31	31	31	31
1,068,331	1,089,359	1,104,825	1,127,049	1,141,346	1,155,849	1,171,793	1,174,943	1,176,542	1,186,326	1,198,809	1,212,983
459,150	465,640	488,832	502,662	531,357	529,193	511,677	535,250	527,845	539,635	549,567	508,707
405,349	410,542	430,731	441,718	450,724	452,471	442,319	466,348	453,568	469,992	475,732	478,288
430	427	442	446	466	458	437	455	448	455	458	419
379	377	390	392	395	391	377	397	385	396	397	394
125	125	113	112	106	102	83	76	57	56	56	56
83,255	83,284	83,075	78,186	76,680	71,485	56,038	51,593	47,593	47,810	46,189	47,011
31,893	32,278	33,470	34,743	34,154	31,948	27,948	27,615	26,706	26,629	26,621	26,626
25,944	27,357	27,790	29,032	28,637	27,769	22,700	21,217	20,705	21,481	21,767	21,824
383	388	403	444	445	447	483	535	561	557	576	566
312	328	335	371	373	388	405	411	435	449	471	464
154	154	142	141	135	132	114	107	88	87	87	87
1,151,586	1,172,643	1,187,900	1,205,235	1,218,026	1,227,334	1,227,831	1,226,536	1,224,135	1,234,136	1,244,998	1,259,994
491,043	497,918	522,302	537,405	565,511	561,141	539,625	562,865	554,551	566,264	576,188	535,333
431,293	437,899	458,521	470,750	479,361	480,240	465,019	487,565	474,273	491,473	497,499	500,112
2,831	2,591	2,193	2,808	2,773	3,096	0	0	0	0	0	0
434,124	440,490	460,714	473,558	482,134	483,336	465,019	487,565	474,273	491,473	497,499	500,112

種類別		年度別	単位	平成 7	8	9	10	11	12	13	14	15	16	
行政区域内総人口		人		1,272,922	1,286,366	1,290,152	1,304,450	1,315,537	1,325,514	1,327,543	1,337,719	1,346,781	1,357,089	
上水道	箇所数	ヶ所		31	31	31	31	31	31	31	30	30	30	
	給水人口	人		1,223,206	1,235,866	1,240,284	1,254,475	1,265,491	1,276,090	1,278,156	1,289,825	1,299,049	1,309,389	
	給水量	一日当り	最大	m <sup>3</sup>	551,176	575,765	565,294	575,183	587,208	558,577	572,067	576,802	578,633	578,320
		平均	m <sup>3</sup>		478,253	486,316	489,799	505,427	498,348	499,285	499,989	490,776	493,508	482,337
	一人一日当り	最大	ℓ		451	466	456	459	464	438	448	447	445	442
		平均	ℓ		391	394	395	403	394	391	391	380	380	368
簡易水道	箇所数	ヶ所		56	56	52	49	46	45	41	36	36	36	
	給水人口	人		47,238	48,336	47,747	48,618	48,764	48,392	48,013	47,182	47,030	47,003	
	給水量	一日当り	最大	m <sup>3</sup>	25,483	25,958	26,250	26,020	25,404	25,921	26,834	25,620	25,641	24,999
		平均	m <sup>3</sup>		20,230	20,923	20,263	20,631	20,550	20,772	20,855	20,718	21,060	20,857
	一人一日当り	最大	ℓ		540	537	550	535	521	536	559	543	545	539
		平均	ℓ		428	433	424	424	421	429	434	439	448	444
合計	箇所数	ヶ所		87	87	83	80	77	76	72	66	66	66	
	給水人口	人		1,270,444	1,284,202	1,288,031	1,303,093	1,314,255	1,324,482	1,326,169	1,337,007	1,346,079	1,356,392	
	給水量	一日当り	最大	m <sup>3</sup>	576,659	601,723	591,544	601,203	612,612	584,498	598,901	602,422	604,274	603,319
		平均	m <sup>3</sup>		498,483	507,239	510,062	526,058	518,898	520,057	520,844	511,494	514,568	503,194
※基地用水 (1日当たり平均給水量)			m <sup>3</sup>	0	0	0	0	0	0	0	0	0	0	
合計 (1日当たり平均給水量)			m <sup>3</sup>	498,483	507,239	510,062	526,058	518,898	520,057	520,844	511,494	514,568	503,194	

※基地用水は、水道用水供給事業者からの直接給水分である。

17	18	19	20								
1,359,580	1,365,519	1,369,919	1,376,996								
25	25	25	25								
1,317,582	1,323,663	1,328,744	1,336,116								
567,572	566,237	562,166	541,685								
494,128	494,757	489,900	485,630								
431	428	423	405								
375	374	369	363								
34	33	33	33								
41,440	41,223	40,652	40,382								
23,425	24,624	24,271	23,827								
18,906	19,085	18,822	18,503								
565	597	597	590								
456	463	463	458								
59	58	58	58								
1,359,022	1,364,886	1,369,396	1,376,498								
590,997	590,861	586,437	565,512								
513,034	513,842	508,722	504,133								
0	0	0	0								
513,034	513,842	508,722	504,133								

## (8) 都道府県別現在給水人口と普及率

(平成21年3月31日)

(単位: 人)

都道府県名	総人口 (A)	現在給水人口				普及率 B/A(%)
		上水道	簡易水道	専用水道	合計(B)	
北海道	5,543,556	4,997,536	387,251	24,564	5,409,351	97.6
青森	1,384,053	1,273,343	73,333	2,391	1,349,067	97.5
岩手	1,344,310	1,106,094	134,681	6,814	1,247,589	92.8
宮城	2,345,241	2,263,847	46,418	2,028	2,312,293	98.6
秋田	1,099,832	832,687	149,379	6,630	988,696	89.9
山形	1,182,680	1,094,451	59,375	322	1,154,148	97.6
福島	2,044,914	1,735,992	144,611	4,851	1,885,454	92.2
茨城	2,963,483	2,639,235	76,071	11,170	2,726,476	92.0
栃木	2,003,954	1,818,167	81,826	20,881	1,920,874	95.9
群馬	2,008,068	1,871,654	118,516	2,765	1,992,935	99.2
埼玉県	7,151,054	7,102,676	24,265	5,656	7,132,597	99.7
千葉県	6,162,593	5,737,410	8,055	67,819	5,813,284	94.3
東京都	12,908,755	12,861,379	18,621	28,527	12,908,527	100.0
神奈川県	8,974,075	8,936,702	16,936	5,943	8,959,581	99.8
新潟	2,383,329	2,176,159	178,616	3,328	2,358,103	98.9
富山	1,096,535	973,765	44,107	3,740	1,021,612	93.2
石川	1,166,507	1,097,926	50,508	2,027	1,150,461	98.6
福井	812,444	698,151	81,539	1,987	781,677	96.2
山梨	883,726	665,668	197,524	2,717	865,909	98.0
長野	2,162,260	1,923,064	208,875	4,457	2,136,396	98.8
岐阜	2,090,128	1,793,195	203,079	7,161	2,003,435	95.9
静岡県	3,790,350	3,596,587	121,834	31,115	3,749,536	98.9
愛知県	7,398,968	7,281,217	72,397	29,497	7,383,111	99.8
三重	1,899,863	1,776,681	98,169	12,942	1,887,792	99.4
滋賀	1,412,948	1,318,009	79,775	4,120	1,401,904	99.2
京都	2,636,507	2,455,926	161,130	3,681	2,620,737	99.4
大阪	8,828,682	8,817,876	3,994	3,641	8,825,511	100.0
兵庫県	5,590,843	5,429,557	146,525	3,485	5,579,567	99.8
奈良	1,402,111	1,341,349	46,504	872	1,388,725	99.0
和歌山	1,029,681	903,913	94,297	739	998,949	97.0
鳥取	602,081	485,303	96,315	4,105	585,723	97.3
島根	720,290	525,854	169,805	1,791	697,450	96.8
岡山	1,943,891	1,779,691	141,342	1,056	1,922,089	98.9
広島	2,897,044	2,598,582	93,666	14,446	2,706,694	93.4
山口	1,457,299	1,231,632	116,196	2,553	1,350,381	92.7
徳島	789,146	675,288	63,479	14,977	753,744	95.5
香川	999,395	972,998	17,340	899	991,237	99.2
愛媛	1,470,968	1,203,273	137,180	19,622	1,360,075	92.5
高知	777,090	571,505	139,313	3,823	714,641	92.0
福岡	5,052,510	4,610,875	32,890	47,376	4,691,141	92.8
佐賀	865,240	776,069	36,599	2,192	814,860	94.2
長崎	1,430,180	1,111,905	282,867	14,465	1,409,237	98.5
熊本	1,815,224	1,322,476	214,714	21,982	1,559,172	85.9
大分	1,196,181	933,177	129,889	16,165	1,079,231	90.2
宮崎	1,135,992	997,136	100,379	2,998	1,100,513	96.9
鹿児島	1,733,818	1,327,512	331,470	17,560	1,676,542	96.7
沖縄	1,376,996	1,336,116	40,382	6	1,376,504	100.0
合計	127,964,795	118,979,608	5,272,037	491,886	124,743,531	97.5
平成19年度計	127,895,809	118,589,376	5,460,116	527,417	124,576,909	97.4

(厚生労働省健康局水道課調べ)

## 2 上 水 道



## (1)事業体別基本計画

事業主体名	台帳番号	創 設		事業名	認可年月日
		年 月	計画給水人口		
那 覇 市	47- 1	S 08.09	60,000	4 拡	H 03.05.23
(旧コザ市)	(欠番)				
名 護 市	47- 3	S 38.03	9,000	7 拡	H 16.11.02
本 部 町	47- 4	S 33.07	5,900	4 拡	H 04.03.30
宜 野 湾 市	47- 5	S 35.08	15,000	10 拡	H 08.03.29
(旧美里村)	(欠番)				
石 垣 市	47- 7	S 28.06	24,000	6 拡	H 15.04.24
浦 添 市	47- 8	S 37.07	10,600	7 拡	H 15.03.11
南部水道企業団	47- 9	S 37.12	30,000	5 拡	H 20.03.19
嘉 手 納 町	47-10	S 39.10	13,236	3 拡	S 60.06.19
(旧伊良部町)	(欠番)				
西 原 町	47-12	S 42.01	452	8 拡	H 21.03.23
読 谷 村	47-13	S 40.03	5,440	5 拡	H 12.03.08
(旧石川市)	(欠番)				
うるま市	47-15	H 17.04	124,840	創 設	H 17.04.01
北 谷 町	47-16	S 38.07	4,696	8 拡	H 16.03.31
与 那 原 町	47-17	S 42.09	12,303	3 拡	H 12.03.07
(本部町謝花)	(欠番)				
中 城 村	47-19	S 43.08	950	6 拡	H 12.09.04
糸 満 市	47-20	S 42.11	3,000	12 拡	H 14.03.27
伊 江 村	47-21	S 32.05	5,000	4 拡	H 11.09.22
豊 見 城 市	47-22	S 43.06	8,200	5 拡	H 11.03.18
(旧与那城町)	(欠番)				
宮 古 島 市	47-24	H 17.10	55,510	創 設	H 19.03.30
北 中 城 村	47-25	S 39.12	2,900	5 拡	H 03.05.14
(旧仲里村)	(欠番)				
(旧具志川村)	(欠番)				
(旧勝連町)	(欠番)				
南 城 市	47-29	H 18.01	33,662	1 拡	H 20.03.28
沖 縄 市	47-30	S 49.04	99,135	2 拡	H 18.01.31
(旧玉城村)	(欠番)				
恩 納 村	47-32	S 52.07	14,880	3 拡	H 21.02.13
宜 野 座 村	47-33	S 63.04	5,300	創 設	H 19.03.26
金 武 町	47-34	H 01.10	8,155	2 拡	H 06.09.20
久 米 島 町	47-35	H 14.04	10,530	創 設	H 14.08.22

※ 南部水道企業団(南風原町、八重瀬町(旧東風平町、旧具志頭村))



基 本 計 画						経営主体名
着工年月	竣工年月	目標年次	給水人口 (人)	1人1日最大 給水量(ℓ)	1日最大 給水量(m <sup>3</sup> )	
H 03.04	H 13.03	H 12	320,000	499	159,810	市
H 16.06	H 31.03	H 30	59,900	594	35,600	市
H 04.08	H 14.03	H 13	16,200	772	12,500	町
H 08.06	H 18.03	H 17	93,000	423	39,300	市
H 15.04	H 24.03	H 23	45,100	623	28,100	市
H 15.04	H 31.03	H 30	123,200	419	51,600	市
H 20.04	H 23.03	H 23	63,710	436	27,750	企業団
S 60.08	H 03.03	H 02	16,090	715	11,510	町
H 21.03	H 30.03	H 29	37,190	374	13,910	町
H 12.09	H 21.03	H 20	41,880	406	17,000	村
H 17.04	H 31.03	H 30	124,840	415	51,750	市
H 16.04	H 26.03	H 25	31,000	642	19,906	町
H 12.04	H 22.03	H 21	19,040	422	8,043	町
H 13.04	H 23.03	H 22	19,200	398	7,650	村
H 14.04	H 21.03	H 22	61,400	456	28,000	市
H 11.10	H 12.03	H 19	5,500	547	3,010	村
H 11.04	H 20.03	H 19	57,380	422	24,200	市
H 19.04	H 29.03	H 28	55,510	616	34,200	市
H 03.05	H 13.03	H 12	16,400	640	10,500	村
H 20.04	H 24.03	H 23	41,270	360	14,840	市
H 17.04	H 27.03	H 26	145,600	500	72,800	市
H 21.04	H 26.03	H 25	12,280	1,581	19,410	村
H 19.06	H 21.03	H 27	5,930	894	5,300	村
H 06.11	H 14.03	H 13	8,500	945	8,030	町
H 15.04	H 16.03	H 21	11,230	458	5,140	町

## (2)事業体別給水人口及び世帯数

台帳番号	事業主体名	人 口			普及率 (3)/(2) ×100%	世 帯 数		
		行政区域内 現在人口(1)	給水区域内 現在人口(2)	現在給水 人 口 (3)		行政区域 内世帯数	給水区域 内世帯数	現在給水 世 帯 数
47-1	那 覇 市	313,529	313,529	313,529	100.0	128,036	128,036	128,036
(欠番)	(旧コザ市)							
47-3	名 護 市	60,272	59,587	59,587	100.0	23,776	23,464	23,464
47-4	本 部 町	13,988	13,919	13,903	99.9	5,028	5,002	4,993
47-5	宜 野 湾 市	91,871	91,871	91,871	100.0	36,493	36,493	36,493
(欠番)	(旧美里村)							
47-7	石 垣 市	46,142	43,522	43,522	100.0	19,034	17,869	17,869
47-8	浦 添 市	108,885	108,885	108,883	100.0	41,021	41,021	41,020
47-9	南部水道企業団	60,525	60,525	60,525	100.0	19,504	19,504	19,504
47-10	嘉 手 納 町	13,627	13,627	13,627	100.0	4,853	4,853	4,853
(欠番)	(旧伊良部町)							
47-12	西 原 町	34,375	34,375	34,364	100.0	11,948	11,948	11,944
47-13	読 谷 村	37,817	37,817	37,782	99.9	12,594	12,594	12,583
(欠番)	(旧石川市)							
47-15	う る ま 市	114,400	114,400	114,351	100.0	39,743	39,743	39,724
47-16	北 谷 町	27,277	27,277	27,277	100.0	9,998	9,998	9,998
47-17	与 那 原 町	15,442	15,442	15,442	100.0	5,467	5,467	5,467
(欠番)	(本部町謝花)							
47-19	中 城 村	16,867	16,867	16,857	99.9	5,909	5,909	5,904
47-20	糸 満 市	56,527	56,527	56,527	100.0	19,201	19,201	19,201
47-21	伊 江 村	4,812	4,812	4,811	100.0	1,915	1,915	1,914
47-22	豊 見 城 市	55,597	55,597	55,597	100.0	18,966	18,966	18,966
(欠番)	(旧与那城町)							
47-24	宮 古 島 市	51,817	51,812	51,812	100.0	21,324	21,324	21,319
47-25	北 中 城 村	15,796	15,796	15,796	100.0	5,296	5,296	5,296
(欠番)	(旧仲里村)							
(欠番)	(旧具志川村)							
(欠番)	(旧勝連町)							
47-29	南 城 市	39,443	39,443	39,259	99.5	12,274	12,274	12,210
47-30	沖 縄 市	129,134	129,134	129,134	100.0	47,912	47,912	47,912
(欠番)	(旧玉城村)							
47-32	恩 納 村	9,697	9,697	9,697	100.0	3,725	3,725	3,725
47-33	宜 野 座 村	5,227	5,227	5,227	100.0	1,829	1,829	1,829
47-34	金 武 町	10,855	8,209	8,209	100.0	4,405	3,138	3,138
47-35	久 米 島 町	8,577	8,527	8,527	100.0	3,419	3,369	3,369
	計	1,342,499	1,336,424	1,336,116	100.0	503,670	500,850	500,731

## (3)給水量分析表

(水量単位:千 $\text{m}^3$ )

台帳番号	事業主体名	年間 給水量 (A)	有効水量の内訳			無効水量	有効率 B/A×100%	有収率 C/A×100%
			有効水量 (B)	有収水量 (C)	有効無収 水 量			
47-1	那 覇 市	38,722	38,312	37,517	795	410	98.9	96.9
(欠番)	(旧コザ市)							
47-3	名 護 市	7,823	7,195	7,125	70	628	92.0	91.1
47-4	本 部 町	2,229	2,053	2,039	14	176	92.1	91.5
47-5	宜 野 湾 市	10,589	10,493	10,258	235	96	99.1	96.9
(欠番)	(旧美里村)							
47-7	石 垣 市	7,901	7,052	6,860	192	849	89.3	86.8
47-8	浦 添 市	13,951	13,335	13,054	281	616	95.6	93.6
47-9	南部水道企業団	7,177	6,961	6,921	40	216	97.0	96.4
47-10	嘉 手 納 町	2,702	2,645	2,640	5	57	97.9	97.7
(欠番)	(旧伊良部町)							
47-12	西 原 町	4,293	4,170	4,083	87	123	97.1	95.1
47-13	読 谷 村	4,688	4,595	4,500	95	93	98.0	96.0
(欠番)	(旧石川市)							
47-15	う る ま 市	14,482	13,109	12,780	329	1,373	90.5	88.2
47-16	北 谷 町	5,109	5,077	4,999	78	32	99.4	97.8
47-17	与 那 原 町	1,866	1,658	1,658	0	208	88.9	88.9
(欠番)	(本部町謝花)							
47-19	中 城 村	1,944	1,825	1,825	0	119	93.9	93.9
47-20	糸 満 市	6,525	6,317	6,128	189	208	96.8	93.9
47-21	伊 江 村	726	612	589	23	114	84.3	81.1
47-22	豊 見 城 市	6,009	5,824	5,703	121	185	96.9	94.9
(欠番)	(旧与那城町)							
47-24	宮 古 島 市	8,444	7,534	7,285	249	910	89.2	86.3
47-25	北 中 城 村	2,598	2,454	2,454	0	144	94.5	94.5
(欠番)	(旧仲里村)							
(欠番)	(旧具志川村)							
(欠番)	(旧勝連町)							
47-29	南 城 市	4,606	4,230	4,229	1	376	91.8	91.8
47-30	沖 縄 市	18,332	17,839	17,666	173	493	97.3	96.4
(欠番)	(旧玉城村)							
47-32	恩 納 村	2,601	2,411	2,411	0	190	92.7	92.7
47-33	宜 野 座 村	902	870	841	29	32	96.5	93.2
47-34	金 武 町	1,873	1,748	1,748	0	125	93.3	93.3
47-35	久 米 島 町	1,162	1,076	1,076	0	86	92.6	92.6
	計	177,254	169,395	166,389	3,006	7,859	95.6	93.9

#### (4) 実績給水量及び取水量

台帳番号	事業主体名	一日当たりの給水量			一人一日当たりの給水量	
		最大給水量		平均給水量 (m <sup>3</sup> )	最大給水量 (ℓ)	平均給水量 (ℓ)
		(m <sup>3</sup> )	(月 日)			
47-1	那 覇 市	114,340	H20.06.17	106,088	365	338
(欠番)	(旧コザ市)					
47-3	名 護 市	24,155	H20.07.07	21,433	405	360
47-4	本 部 町	8,940	H20.08.21	6,107	643	439
47-5	宜 野 湾 市	32,100	H20.07.07	29,011	349	316
(欠番)	(旧美里村)					
47-7	石 垣 市	(217) 30,215	H20.04.16	21,647	694	497
47-8	浦 添 市	40,245	H20.07.15	38,222	370	351
47-9	南部水道企業団	21,856	H20.07.03	19,663	361	325
47-10	嘉 手 納 町	8,593	H20.05.13	7,403	631	543
(欠番)	(旧伊良部町)					
47-12	西 原 町	12,951	H20.07.02	11,762	377	342
47-13	読 谷 村	14,252	H20.07.21	12,844	377	340
(欠番)	(旧石川市)					
47-15	う る ま 市	41,539	H20.07.07	39,677	363	347
47-16	北 谷 町	14,936	H20.07.01	13,997	548	513
47-17	与 那 原 町	6,119	H20.12.01	5,112	396	331
(欠番)	(本部町謝花)					
47-19	中 城 村	5,598	H20.06.25	5,326	332	316
47-20	糸 満 市	19,980	H20.07.19	17,877	353	316
47-21	伊 江 村	2,069	H20.12.31	1,989	430	413
47-22	豊 見 城 市	17,860	H20.07.02	16,463	321	296
(欠番)	(旧与那城町)					
47-24	宮 古 島 市	23,925	H20.06.25	23,134	462	446
47-25	北 中 城 村	7,744	H20.07.31	7,118	490	451
(欠番)	(旧仲里村)					
(欠番)	(旧具志川村)					
(欠番)	(旧勝連町)					
47-29	南 城 市	13,542	H20.07.10	12,619	345	321
47-30	沖 縄 市	55,964	H20.07.03	50,225	433	389
(欠番)	(旧玉城村)					
47-32	恩 納 村	9,738	H20.08.15	7,126	1,004	735
47-33	宜 野 座 村	3,699	H20.08.06	2,471	708	473
47-34	金 武 町	6,774	H20.07.04	5,132	825	625
47-35	久 米 島 町	4,551	H20.08.15	3,184	534	373
	計	(217) 541,685		485,630	405	363

※上段( )は、分水で外数。

現在施設 能力 (m <sup>3</sup> /日)	年 間 取水量 (千m <sup>3</sup> )	左 の 内 訳						
		表流水 (千m <sup>3</sup> )	伏流水 (千m <sup>3</sup> )	浅井戸 (千m <sup>3</sup> )	深井戸 (千m <sup>3</sup> )	その他 (千m <sup>3</sup> )	受 水 (千m <sup>3</sup> )	
							原 水	浄 水
140,672	38,722							38,722
35,181	7,981	2,807			198	2,844		2,132
12,520	2,229		77		300	1,489		363
39,300	10,589							10,589
28,100	8,707	7,336			1,371			
48,300	13,951							13,951
26,826	7,189			949				6,240
11,510	2,702							2,702
13,910	4,293							4,293
17,000	4,688							4,688
51,077	14,482							14,482
14,072	5,109							5,109
8,043	1,866							1,866
7,650	1,944							1,944
28,000	6,525							6,525
3,456	726			19		142		565
24,200	6,009							6,009
34,200	8,923			3,394		5,529		
10,280	2,598							2,598
14,782	4,606							4,606
63,400	18,332							18,332
17,616	2,601							2,601
5,300	985	985						
10,312	1,890	7		721	27			1,135
5,140	1,173	1,128			45			
670,847	178,820	12,263	77	5,083	1,941	10,004	0	149,452

## (5)実績月別給水量

台帳番号	事業主体名	平成20年4月	5月	6月	7月	8月
47-1	那覇市	3,140	3,293	3,261	3,422	3,373
(欠番)	(旧コザ市)					
47-3	名護市	625	657	659	716	695
47-4	本部町	177	184	175	197	203
47-5	宜野湾市	854	899	884	933	913
(欠番)	(旧美里村)					
47-7	石垣市	674	638	649	691	700
47-8	浦添市	1,136	1,194	1,189	1,247	1,208
47-9	南部水道企業団	572	611	606	644	633
47-10	嘉手納町	239	248	238	252	219
(欠番)	(旧伊良部町)					
47-12	西原町	408	360	359	380	368
47-13	読谷村	378	399	394	426	412
(欠番)	(旧石川市)					
47-15	うるま市	1,133	1,204	1,214	1,288	1,287
47-16	北谷町	427	449	435	463	435
47-17	与那原町	146	155	153	162	160
(欠番)	(本部町謝花)					
47-19	中城村	154	156	168	165	167
47-20	糸満市	532	528	559	562	569
47-21	伊江村	55	57	55	64	64
47-22	豊見城市	485	511	506	523	514
(欠番)	(旧与那城町)					
47-24	宮古島市	685	728	727	771	756
47-25	北中城村	208	224	219	240	229
(欠番)	(旧仲里村)					
(欠番)	(旧具志川村)					
(欠番)	(旧勝連町)					
47-29	南城市	368	391	392	420	413
47-30	沖縄市	1,557	1,595	1,509	1,723	1,452
(欠番)	(旧玉城村)					
47-32	恩納村	196	212	214	258	275
47-33	宜野座村	74	76	78	81	80
47-34	金武町	161	147	182	173	169
47-35	久米島町	92	93	100	102	115
	計	14,476	15,009	14,925	15,903	15,409
	1日平均	483	484	498	513	497

(単位:千㎡)

9 月	10 月	11 月	12 月	平成20年1月	2 月	3 月	計
3,210	3,269	3,127	3,280	3,207	2,947	3,193	38,722
653	679	638	654	645	579	623	7,823
187	187	177	190	189	177	186	2,229
874	894	857	904	890	806	881	10,589
716	619	679	613	666	636	620	7,901
1,157	1,180	1,130	1,181	1,145	1,048	1,136	13,951
601	611	572	609	597	543	578	7,177
218	216	202	214	227	202	227	2,702
353	365	349	370	360	329	292	4,293
389	395	372	394	391	356	382	4,688
1,240	1,274	1,181	1,217	1,193	1,086	1,165	14,482
419	426	398	418	425	385	429	5,109
158	161	154	165	161	140	151	1,866
167	163	165	165	164	165	145	1,944
565	541	550	530	547	550	492	6,525
60	58	60	61	66	63	63	726
496	510	491	515	505	457	496	6,009
705	708	668	701	689	625	681	8,444
212	220	207	219	214	196	210	2,598
379	387	367	391	386	344	368	4,606
1,586	1,511	1,352	1,384	1,714	1,385	1,564	18,332
246	234	196	198	187	174	211	2,601
77	76	73	72	72	71	72	902
160	142	135	145	177	138	144	1,873
108	89	99	88	94	97	85	1,162
14,936	14,915	14,199	14,678	14,911	13,499	14,394	177,254
498	481	473	473	481	482	464	486

## (6)需要用途別給水状況

(単位:千m<sup>3</sup>)

台帳番号	事業主体名	生活用	業務 営業用	工場用	その他	年間有収 水量計
47-1	那 覇 市	口径別料金体系のため用途別給水量は未算出				37,517
(欠番)	(旧コザ市)					
47-3	名 護 市	4,450	2,664		11	7,125
47-4	本 部 町	1,245	775		19	2,039
47-5	宜 野 湾 市	7,334	2,900		24	10,258
(欠番)	(旧美里村)					
47-7	石 垣 市	4,505	2,226		129	6,860
47-8	浦 添 市	9,028	3,985		41	13,054
47-9	南部水道企業団	4,984	1,106		831	6,921
47-10	嘉 手 納 町	1,223	331		1,086	2,640
(欠番)	(旧伊良部町)					
47-12	西 原 町	2,822	1,208		53	4,083
47-13	読 谷 村	3,314	1,112	65	9	4,500
(欠番)	(旧石川市)					
47-15	う る ま 市	9,625	2,230		925	12,780
47-16	北 谷 町	2,672	985		1,342	4,999
47-17	与 那 原 町	1,339	312		7	1,658
(欠番)	(本部町謝花)					
47-19	中 城 村	1,372	445		8	1,825
47-20	糸 満 市	4,508	1,441		179	6,128
47-21	伊 江 村	474	109	1	5	589
47-22	豊 見 城 市	4,474	1,203		26	5,703
(欠番)	(旧与那城町)					
47-24	宮 古 島 市	5,166	2,092		27	7,285
47-25	北 中 城 村	1,427	413		614	2,454
(欠番)	(旧仲里村)					
(欠番)	(旧具志川村)					
(欠番)	(旧勝連町)					
47-29	南 城 市	3,120	1,093		16	4,229
47-30	沖 縄 市	口径別料金体系のため用途別給水量は未算出				17,666
(欠番)	(旧玉城村)					
47-32	恩 納 村	口径別料金体系のため用途別給水量は未算出				2,411
47-33	宜 野 座 村	582	254		5	841
47-34	金 武 町	907	838		3	1,748
47-35	久 米 島 町	802	268	4	2	1,076
	計	75,373	27,990	70	5,362	166,389

※口径別料金体系の事業者については、用途別給水量が未算出となっているため、用途別給水量の合計と年間有水量計は一致しない。



## (7)施設整備状況

## ア 浄水場一覧表

番号	事業体名	浄水場名	施設能力 (m <sup>3</sup> /日)	浄水方法	高度浄水処理	水源種別	備 考
1	沖縄県企業局	石川浄水場	150,000	急速ろ過		ダム直接、表流水	用水供給
2	"	名護浄水場	27,000	"		ダム直接、表流水	"
3	"	西原浄水場	160,500	"		ダム直接、表流水	"
4	"	北谷浄水場	207,300	"	生物、オゾン 活性炭	ダム直接、表流水 地下水	"
			40,000		海水淡水化	海水	逆浸透方式
5	"	久志浄水場	319,100	凝集沈殿		ダム直接、表流水	1次処理(上水・工水)
6	本 部 町	並里浄水場	4,750	滅菌処理		湧水	
7	"	笹川浄水場	880	急速ろ過		"	
8	"	伊豆味第1浄水場	210	緩速ろ過		"	
9	"	伊豆味第2浄水場	160	"		伏流水	
10	"	大嘉陽浄水場	60	"		"	
11	"	謝花浄水場	1,470	滅菌処理		地下水	
12	名 護 市	中央浄水場	18,500	急速ろ過	ペレット処理	ダム直接、表流水 地下水、湧水	
13	"	辺野古浄水場	4,500	"		ダム直接	
14	伊 江 村	城山浄水場	600		電気透析	地下水、湧水	
15	宜 野 座 村	松田浄水場	500	急速ろ過	粉末活性炭	ダム直接	
16	"	福山浄水場	4,800	"	"	"	
17	金 武 町	金武浄水場	1,560	緩速ろ過		地下水	
18	"	並里浄水場	937	"		"	
19	"	中川浄水場	400	急速ろ過		"	
20	"	喜瀬武原浄水場	34	"		表流水	
21	南部水道企業団	摩文仁浄水場	4,800	緩速ろ過		地下水	
22	久 米 島 町	山城浄水場	2,300	急速ろ過		ダム直接	粉末活性炭
23	"	具志川浄水場	2,700	緩速ろ過		"	
24	"	上阿嘉浄水場	140	"		地下水	
25	宮 古 島 市	袖山浄水場	29,961	"	ペレット処理	地下水、湧水	
26	"	加治道浄水場	4,044	"	"	地下水	
27	"	伊良部浄水場	3,600	"	膜処理	"	緩速ろ過水と膜(低圧RO) 処理水をブレンド
28	石 垣 市	石垣浄水場	28,100	"		表流水、地下水	ダム表流水含む

イ 管路及び配水池一覧表

台帳番号	事業体名	平成20年度			合 計	平成20年度	
		導水管(m)	送水管(m)	配水管(m)		配水池数	有効容量(m <sup>3</sup> )
47-1	那 覇 市		14,809	796,813	811,622	8	54,900
(欠番)	(旧コザ市)						
47-3	名 護 市	20,263	37,208	434,347	491,818	11	18,763
47-4	本 部 町	8,821	30,900	156,312	196,033	(1) 28	(2,500) 8,401
47-5	宜 野 湾 市		6,548	270,219	276,767	6	14,000
(欠番)	(旧美里村)						
47-7	石 垣 市	43,353	21,983	273,179	338,515	(3) 4	(10,500) 3,200
47-8	浦 添 市		1,643	315,394	317,037	3	16,273
47-9	南部水道企業団	1,169	18,071	408,496	427,736	17	13,695
47-10	嘉 手 納 町		20	53,840	53,860	1	4,000
(欠番)	(旧伊良部町)						
47-12	西 原 町		8,537	153,699	162,236	5	8,200
47-13	読 谷 村		7,246	202,416	209,662	2	6,000
(欠番)	(旧石川市)						
47-15	う る ま 市		59,209	669,941	729,150	20	19,059
47-16	北 谷 町		3,487	151,745	155,232	3	7,500
47-17	与 那 原 町		3,281	71,884	75,165	4	4,430
(欠番)	(本部町謝花)						
47-19	中 城 村		3,219	123,369	126,588	3	3,071
47-20	糸 満 市		11,317	342,429	353,746	5	13,000
47-21	伊 江 村	6,319	2,884	56,569	65,772	(2) 2	(680) 5,200
47-22	豊 見 城 市		8,548	282,085	290,633	7	12,740
(欠番)	(旧与那城町)						
47-24	宮 古 島 市	26,258	17,188	452,784	496,230	(2) 15	(5,200) 10,890
47-25	北 中 城 村		4,331	95,663	99,994	4	4,650
(欠番)	(旧仲里村)						
(欠番)	(旧具志川村)						
(欠番)	(旧勝連町)						
47-29	南 城 市		29,559	357,783	387,342	16	9,521
47-30	沖 縄 市		10,124	537,566	547,690	6	24,670
(欠番)	(旧玉城村)						
47-32	恩 納 村		8,436	135,850	144,286	6	8,473
47-33	宜 野 座 村	7,796	2,731	78,761	89,288	5	2,412
47-34	金 武 町	4,460	12,647	68,422	85,529	(1) 13	(500) 3,896
47-35	久 米 島 町	14,799	18,311	105,156	138,266	(7) 19	(895) 2,075
	計	133,238	342,237	6,594,722	7,070,197	(16) 213	(20,275) 279,019

※上段( )は、浄水場内配水池で外数。

## (8)事業体別組織一覧表

台帳番号	事業主体名	組 織				水道事業管理者		水道技術管理者		職員数
		局	部	課	係(室)	役職名	氏 名	役職名	氏 名	
47-1	那 覇 市	1	1	10	29	上下水道 事業管理者	松 本 親	副部長	冨名腰 朝健	156
(欠 番)	(旧コザ市)									
47-3	名 護 市		1	2	5	市長	島 袋 吉 和	主幹兼 管理係長	島 袋 弘 光	24
47-4	本 部 町			1	2	町長	高 良 文 雄	施設班長	宮 城 健	12
47-5	宜 野 湾 市	1		3	8	局長	多和田 眞 光	施設課長	辺土名 朝正	34
(欠 番)	(旧美里村)									
47-7	石 垣 市		1	2	6	市長	大 濱 長 照	技師	島 中 雄 一	52
47-8	浦 添 市		1	3	7	市長	儀 間 光 男	配水課長	新 川 謙	46
47-9	南部水道企業団			6	12	企業長	儀 保 博 康	施設課長兼 管理課長	兼 城 純	26
47-10	嘉 手 納 町			1	2	町長	宮 城 篤 実	主任主事	玉 城 公 丈	8
(欠 番)	(旧伊良部町)									
47-12	西 原 町			1	3	町長	上 間 明	施設係長	宮 平 淳	11
47-13	読 谷 村			1	2	村長	安 田 慶 造	工務係長	宮 里 直 樹	12
(欠 番)	(旧石川市)									
47-15	う る ま 市	1	1	4	8	局長	名嘉眞 治夫	係 長	照 屋 寛 秋	45
47-16	北 谷 町			1	3	町長	野 国 昌 春	主任技師	島 袋 辰 也	13
47-17	与 那 原 町			1	2	町長	古 堅 國 雄	課長補佐	中 村 孝	8
(欠 番)	(本部町謝花)									
47-19	中 城 村			1	2	村長	浜 田 京 介	技 師	新 垣 秀 則	7
47-20	糸 満 市		1	2	3	市長	上 原 裕 常	主幹兼係長	金 城 芳 充	19
47-21	伊 江 村			1	1	村長	大 城 勝 正	技 師	島 袋 綾	4
47-22	豊 見 城 市		1	2	4	市長	金 城 豊 明	施設課長	當 間 均	23
(欠 番)	(旧与那城町)									
47-24	宮 古 島 市	1		7	15	職務代理者 次長	砂 川 定 之	工務課長	上 地 昭 人	53
47-25	北 中 城 村			1	2	村長	新 垣 邦 男	技 査	金 城 忠	8
(欠 番)	(旧仲里村)									
(欠 番)	(旧具志川村)									
(欠 番)	(旧勝連町)									
47-29	南 城 市		1	2	3	市長	古 謝 景 春	副 参 事	銘 莉 優	14
47-30	沖 縄 市	1	1	4	10	局長	嘉陽田 朝博	技 幹	仲宗根 清	59
(欠 番)	(旧玉城村)									
47-32	恩 納 村			1	3	村長	志喜屋 文康	技 師	金 城 正 道	11
47-33	宜 野 座 村			1	1	村長	東 肇	技 査	玉代勢 忠	4
47-34	金 武 町			1	1	町長	儀 武 剛	課 長	金 城 栄	5
47-35	久 米 島 町			1	3	町長	平 良 朝 幸	主 査	内 間 伸	9

(9)水道料金

種別 市町村	(一般用)用途別口径別基本料金(円)									浴場用	共 用
	13m/m 5m <sup>3</sup>	20m/m 5m <sup>3</sup>	25m/m 5m <sup>3</sup>	40m/m	50m/m	75m/m	100m/m	150m/m 以上	口径別 基本料金 + 1m <sup>3</sup> 当たり 80円		
那 覇 市	円 900	円 900	円 2,000	円 4,300	円 10,100	円 22,100	円 58,200	円 100,800	(税抜き)	(税抜き)	1世帯当たり 5m <sup>3</sup> 620円  6m <sup>3</sup> 以上 1m <sup>3</sup> 当たり 80円  私設消火栓用 1個1回 20分毎 2,720円 (税抜き)
名 護 市	一般用 6m <sup>3</sup> 830円			営業用 10m <sup>3</sup> 1,900円		官公署用 10m <sup>3</sup> 2,000円			(税抜き)	(税抜き)	私設消火栓用 1個1回 3分毎 500円 (税抜き)
本 部 町	一般用 8m <sup>3</sup> 1,020円			営業用 10m <sup>3</sup> 1,650円		官公署用 10m <sup>3</sup> 1,650円			(税抜き)	(税抜き)	一般用 と同じ  私設消火栓用 1個1回 3分毎 500円 (税抜き)
宜 野 湾 市	家事用 8m <sup>3</sup> 950円			営業用 10m <sup>3</sup> 1,700円		官公署 その他団体用 10m <sup>3</sup> 1,800円			1m <sup>3</sup> 当たり 105円 (税抜き)	(税抜き)	私設消火栓用 1個1回 20分毎 2,000円 (税抜き)
石 垣 市	一般用 10m <sup>3</sup> 1,230円			営業用 10m <sup>3</sup> 1,880円		官公署用 営業用と同じ			100m <sup>3</sup> 2,800円 101m <sup>3</sup> 以上 1m <sup>3</sup> 当たり 90円 (税抜き)	(税抜き)	10m <sup>3</sup> 当たり 1,230円  11m <sup>3</sup> 以上 1m <sup>3</sup> 当たり 140円  消火栓用 1個1回 5分毎 430円 (税抜き)

船舶等	従量料金及び超過料金	10㎡使用 料 金 (家庭用・メ ーター使用料・ 税込み)	1㎡当たり	
			供給単価 (税抜き)	給水原価 (税抜き)
船舶用及び 臨時用 1㎡当たり 330円  (税抜き)	一般用[13m/m～25m/m](1㎡につき) 6～10㎡ 11～15㎡ 16～25㎡ 26～35㎡ 105円 146円 176円 221円 36～50㎡ 51～100㎡ 101～300㎡ 301㎡以上 256円 285円 311円 330円 一般用[40m/m](1㎡につき) 50㎡ 51～100㎡ 101～300㎡ 301㎡以上 256円 285円 311円 330円 一般用[50m/m、75m/m](1㎡につき) 100㎡ 101～300㎡ 301㎡以上 285円 311円 330円 一般用[100m/m、150m/m](1㎡につき) 300㎡ 301㎡以上 311円 330円 (税抜き)	円          1,496	円 銭          202.06	円 銭          187.07
臨時用 1㎡当たり 500円  (税抜き)	一般用(1㎡につき) 7～10㎡ 11～30㎡ 31㎡以上 100円 186円 212円 営業用(1㎡につき) 11～50㎡ 51～100㎡ 101～300㎡ 301～1000㎡ 240円 270円 280円 305円 1001㎡以上 330円 官公署用(1㎡につき) 11～100㎡ 101～300㎡ 301～600㎡ 601～2000㎡ 255円 275円 295円 315円 2001㎡以上 335円 (税抜き)	1,291	214.64	195.11
船舶用 1㎡当たり 265円  臨時用 1㎡当たり 365円  (税抜き)	一般用(1㎡につき) 9～30㎡ 31～50㎡ 51m3以上 165円 175円 185円 営業用(1㎡につき) 11～30㎡ 31～50㎡ 51～100㎡ 101㎡以上 195円 205円 215円 220円 官公署用(1㎡につき) 11～30㎡ 31～50㎡ 51～100㎡ 101㎡以上 195円 205円 215円 220円 (税抜き)	1,548	189.90	187.65
臨時用 1㎡当たり 480円  (税抜き)	家事用(1㎡につき) 9～20㎡ 21～30㎡ 31㎡以上 180円 190円 200円 営業用(1㎡につき) 11～30㎡ 31～100㎡ 101～500㎡ 501㎡以上 210円 230円 250円 270円 官公署その他団体用(1㎡につき) 11～100㎡ 101～500㎡ 501㎡以上 230円 260円 290円 (税抜き)	1,370	186.95	180.90
船舶用及び 臨時用 1㎡当たり 430円  (税抜き)	一般用(1㎡につき) 11～20㎡ 21～30㎡ 31㎡以上 140円 160円 180円 営業用及び官公署用(1㎡につき) 11～30㎡ 31～50㎡ 51㎡以上 190円 210円 240円 メーター使用料 13m/m 45円、20m/m 75円、25m/m 90円、40m/m 140円 50m/m 800円、75m/m 1,035円、100m/m 1,595円 (税抜き)	1,338	183.72	167.33

種別 市町村	(一般用)用途別口径別基本料金(円)				浴場用	共 用
浦 添 市	家事用 8m <sup>3</sup> 850円	営業用 10m <sup>3</sup> 1,200円	官公署用 10m <sup>3</sup> 1,100円		100m <sup>3</sup> 6,000円 101m <sup>3</sup> 以上 1m <sup>3</sup> 当たり 100円	
	(税抜き)				(税抜き)	
南 部 水 道 団 企 業 団	一般用 8m <sup>3</sup> 1,068円 (税抜き)					
嘉 手 納 町	家事用 8m <sup>3</sup> 650円	営業用 8m <sup>3</sup> 850円	官公署用 8m <sup>3</sup> 920円		100m <sup>3</sup> 5,500円 101m <sup>3</sup> 以上 1m <sup>3</sup> 当たり 100円	家事用 と同じ
	(消費税添加なし)					(消費税添加なし)
西 原 町	家事用 8m <sup>3</sup> 1,150円	営業用 10m <sup>3</sup> 2,000円	団体用 10m <sup>3</sup> 1,650円			家事用 と同じ
	(税込み)					(税込み)
読 谷 村	一般用 8m <sup>3</sup> 1,000円	営業用 10m <sup>3</sup> 2,200円	官公署用 12m <sup>3</sup> 2,300円		100m <sup>3</sup> 11,500円 101m <sup>3</sup> 以上 1m <sup>3</sup> 当たり 130円	一般用 と同じ
	(税込み)				(税込み)	(税込み)
う る ま 市	家事用 8m <sup>3</sup> 971円	営業用 10m <sup>3</sup> 1,554円	官公署用 10m <sup>3</sup> 1,758円	基地用 10m <sup>3</sup> 1,810円		家事用 と同じ 私設消火栓用 演習用 1個1回 3分毎 300円
	(税抜き)					(税抜き)

船舶等	従量料金及び超過料金				10㎡使用料 金 (家庭用・メ ーター使用料・ 税込み)	1㎡当たり	
						供給単価 (税抜き)	給水原価 (税抜き)
船舶用 1㎡当たり 350円  臨時用 1㎡当たり 500円 (税抜き)	家事用(1㎡につき) 9~20㎡ 175円 21~30㎡ 185円 31~50㎡ 195円 51㎡以上 210円  営業用(1㎡につき) 11~50㎡ 210円 51~200㎡ 225円 201~500㎡ 235円 501㎡以上 270円  官公署用(1㎡につき) 11~100㎡ 210円 101~500㎡ 225円 501~1000㎡ 240円 1001㎡以上 275円 (税抜き)				1,260	179.91	182.53
臨時用 1㎡当たり 408円 (税抜き)	一般用(1㎡につき) 9~20㎡ 175円 21~30㎡ 234円 31㎡以上 272円 (税抜き)				1,488	204.14	192.57
臨時用 8㎡ 1,500円  9㎡以上 1㎡当たり 120円	全用途共通(1㎡につき) 9~15㎡ 95円 16~25㎡ 105円 26~100㎡ 115円 101㎡以上 125円 (消費税添加なし)				840	100.51	198.46
臨時用 1㎡当たり 550円 (税込み)	一般用(1㎡につき) 9~25㎡ 185円 26~50㎡ 200円 51~100㎡ 215円 101㎡以上 230円  営業用(1㎡につき) 11~100㎡ 230円 101~200㎡ 250円 201~500㎡ 270円 501㎡以上 290円  団体用(1㎡につき) 11~100㎡ 210円 101~200㎡ 230円 201~500㎡ 250円 501㎡以上 270円 (税込み)				1,520	194.48	184.35
臨時用 8㎡ 2,200円  9㎡以上 1㎡当たり 440円 (税込み)	一般用(1㎡につき) 9~20㎡ 180円 21~40㎡ 190円 41㎡以上 200円  営業用(1㎡につき) 11~500㎡ 240円 501~3,000㎡ 250円 3,001㎡以上 260円  官公署用(1㎡につき) 13~500㎡ 240円 501~3,000㎡ 250円 3,001㎡以上 260円 (税込み)				1,360	182.63	163.73
臨時用 1㎡当たり 505円 (税抜き)	一般用(1㎡につき) 9~20㎡ 189円 21~100㎡ 210円 101~300㎡ 240円 301㎡以上 264円  営業用(1㎡につき) 11~30㎡ 210円 31~100㎡ 240円 101~300㎡ 264円 301㎡以上 284円  官公署用(1㎡につき) 11~100㎡ 240円 101~300㎡ 264円 301~500㎡ 284円 501㎡以上 314円  基地用(1㎡につき) 11~100㎡ 246円 101~300㎡ 272円 301~500㎡ 293円 501㎡以上 323円 (税抜き)				1,416	201.77	201.84

種別 市町村	(一般用)用途別口径別基本料金(円)				浴場用	共 用
北 谷 町	家事用 10m <sup>3</sup> 1,100円	営業用 12m <sup>3</sup> 1,800円 (税抜き)	団体用 15m <sup>3</sup> 2,100円			家事用 と同じ
与 那 原 町	家事用 8m <sup>3</sup> 1,350円	営業用 10m <sup>3</sup> 2,200円	団体用 10m <sup>3</sup> 2,100円			(税抜き) 共同用 差水料金 1m <sup>3</sup> 300円  2m <sup>3</sup> 以上 1m <sup>3</sup> 当たり 200円 (税込み)
中 城 村	家事用 8m <sup>3</sup> 1,170円	営業用 10m <sup>3</sup> 2,030円	団体用 営業用と同じ			
糸 満 市	家事用 8m <sup>3</sup> 1,131円	営業用 10m <sup>3</sup> 2,377円	官公署用 10m <sup>3</sup> 2,377円			家事用 と同じ
伊 江 村	一般用 1m <sup>3</sup> 227円	営業用 1m <sup>3</sup> 265円	官公署用 1m <sup>3</sup> 227円	基地用 1m <sup>3</sup> 218円		一般用 と同じ 私設消火栓用 演習用 1個1回 10分毎 1050円 (税込み)
豊 見 城 市	家事用 8m <sup>3</sup> 1,200円	営業用 10m <sup>3</sup> 2,100円 (税抜き)	団体用 営業用と同じ		100 m <sup>3</sup> 21,000円  101m <sup>3</sup> 以上 1m <sup>3</sup> 当たり 120円 (税抜き)	私設消火栓用 演習用 1個1回 10分毎 2,100円 (税抜き)
宮 古 島 市	家事用 550円	営業用 700円	官公署用 700円			



船舶等	従量料金及び超過料金				10㎡使用料 金 (家庭用・メ ーター使用料・ 税込み)	1㎡当たり	
						供給単価 (税抜き)	給水原価 (税抜き)
臨時用 1㎡当たり 450円 (税抜き)	全用途共通(1㎡につき) 30㎡まで 130円 31~50㎡ 150円 51~100㎡ 180円 101~500㎡ 210円 501㎡以上 240円 (税抜き)				1,155	154.33	186.85
臨時用 5㎡ 3,000円 6㎡以上 1㎡当たり 400円 (税込み)	家事用(1㎡につき) 9~15㎡ 200円 16~30㎡ 210円 31~50㎡ 225円 51㎡以上 235円 営業用(1㎡につき) 11~50㎡ 255円 51~100㎡ 270円 101㎡以上 280円 団体用(1㎡につき) 11~50㎡ 250円 51~100㎡ 265円 101㎡以上 275円 (税込み)				1,749	207.09	201.40
臨時用 1㎡当たり 550円 (税込み)	家事用(1㎡につき) 9~20㎡ 200円 21~35㎡ 210円 36㎡以上 230円 営業用及び団体用(1㎡につき) 11~100㎡ 270円 101~1,000㎡ 285円 1,001㎡以上 315円 (税込み)				1,570	211.56	215.74
船舶用 1㎡当たり 395円 臨時用 1㎡当たり 497円 (税込み)	家事用(1㎡につき) 9~20㎡ 226円 21~30㎡ 237円 31~50㎡ 248円 51㎡以上 265円 営業用(1㎡につき) 11~50㎡ 294円 51~100㎡ 305円 101~200㎡ 317円 201~500㎡ 328円 501㎡以上 339円 官公署用(1㎡につき) 11~100㎡ 305円 101~500㎡ 328円 501㎡以上 339円 (税込み)				1,583	224.73	215.55
船舶用及び 臨時用 1㎡当たり 265円 (税込み)	メーター使用料(1個/月) 使用日数15日以上 245円 使用日数14日以内 123円 メーター使用料(基地用 1個/月) 使用日数15日以上 240円 使用日数14日以内 120円 (税込み)				2,515	232.79	232.23
臨時用 1㎡当たり 410円 (税抜き)	家事用(1㎡につき) 9~20㎡ 185円 21~35㎡ 225円 36~50㎡ 250円 51㎡以上 260円 営業用及び団体用(1㎡につき) 11~30㎡ 255円 31~80㎡ 295円 81㎡以上 320円 (税抜き)				1,648	214.66	212.73
船舶用及び 臨時用 1,000円 1㎡当たり 420円 (税抜き)	家事用(1㎡につき) 1~8㎡ 100円 9~20㎡ 162円 21~30㎡ 200円 31㎡以上 250円 営業用(1㎡につき) 1~10㎡ 140円 11~50㎡ 224円 51~200㎡ 305円 201㎡以上 355円 官公署用(1㎡につき) 1~10㎡ 180円 11㎡以上 338円 (税抜き)				1,757	219.31	215.03

種別 市町村	(一般用)用途別口径別基本料金(円)								浴場用	共 用	
北 中 城 村	家事用 8m <sup>3</sup> 990円	営業用 10m <sup>3</sup> 1,700円	官公署用 12m <sup>3</sup> 1,700円							家事用 と同じ	
(税抜き)											
南 城 市	一般用 8m <sup>3</sup> 1,230円	業務用 10m <sup>3</sup> 2,000円							家事用 と同じ		
(税込み)											
沖 縄 市	13m/m 8m <sup>3</sup> 円 865	20m/m 8m <sup>3</sup> 円 1,215	25m/m 8m <sup>3</sup> 円 1,555	40m/m 円 3,065	50m/m 円 5,320	75m/m 円 11,320	100m/m 円 18,810	150m/m 以上 円 51,950	口径別 基本料金 + 1m <sup>3</sup> 当たり 110円 (税抜き)		
(税抜き)											
恩 納 村	13m/m 8m <sup>3</sup> 円 840	20m/m 8m <sup>3</sup> 円 1,370	25m/m 8m <sup>3</sup> 円 1,890	30m/m 円 2,180	40m/m 円 4,390	50m/m 円 7,270	75m/m (100含む) 円 16,500	150m/m 円 63,750	消火栓用 1個1回 3分毎 800円 (税抜き)		
(税抜き)											
宜 野 座 村	家事用 8m <sup>3</sup> 710円	営業用 I 8m <sup>3</sup> 1,000円	官公署用 10m <sup>3</sup> 1,700円							家事用 と同じ  施設消火栓 1個1回 3分毎 800円  (税抜き)	
(税抜き)											
金 武 町	家事用 8m <sup>3</sup> 640円	営業用 8m <sup>3</sup> 950円	官公署用 8m <sup>3</sup> 1,330円							私設消火栓用 演習用 1個1回 20分毎 2,000円  (税込み)	
(税込み)											
久 米 島 町	一般用 8m <sup>3</sup> 1060円 (税抜き)										

船舶等	従量料金及び超過料金				10㎡使用 料 金 (家庭用・メ ーター使用料・ 税込み)	1㎡当たり	
						供給単価 (税抜き)	給水原価 (税抜き)
臨時用 1㎡当たり 400円  (税抜き)	家事用(1㎡につき) 9~30㎡ 160円 31~50㎡ 170円 51~500㎡ 185円 501㎡以上 200円  営業用(1㎡につき) 11~30㎡ 185円 31~100㎡ 195円 101~1,000㎡ 215円 1,001㎡以上 230円  官公署用(1㎡につき) 13~50㎡ 220円 501~1,000㎡ 260円 1,001㎡以上 290円 (税抜き)	1,375	200.11	202.67			
臨時用 5㎡ 2,000円  6㎡以上 1㎡当たり 420円 (税込み)	一般用(1㎡につき) 9~20㎡ 184円 21~30㎡ 215円 31~50㎡ 218円 51㎡以上 220円  業務用(1㎡につき) 11~50㎡ 263円 51~100㎡ 273円 101~200㎡ 286円 201㎡以上 294円 (税込み)	1,598	205.14	208.94			
船舶用及び 臨時用 1㎡当たり 350円 (税抜き)	一般用(1㎡につき) 0~8㎡ 138円 9~20㎡ 152円 21~50㎡ 178円 51~100㎡ 200円 101~300㎡ 236円 301㎡以上 283円 (税抜き)	1,227	188.14	190.33			
臨時用 1㎡当たり 450円 (税抜き)	一般用(1㎡につき) 0~8㎡ 110円 9~30㎡ 125円 31~50㎡ 145円 51~100㎡ 170円 101~400㎡ 200円 401㎡以上 240円 (税抜き)	1,144	207.26	198.40			
臨時用 1㎡当たり 450円  (税抜き)	家事用(1㎡につき) 9~50㎡ 100円 51㎡以上 105円  営業用Ⅰ(1㎡につき) 9~50㎡ 145円 51~100㎡ 155円 101㎡以上 170円  営業用Ⅱ(1㎡につき) 11~50㎡ 210円 51~200㎡ 220円 201~1,000㎡ 230円 1,001㎡以上 240円  官公署用(1㎡につき) 11~50㎡ 210円 51~200㎡ 220円 201~1,000㎡ 230円 1,001㎡以上 240円 (税抜き)	1,023	129.28	223.91			
臨時用 1㎡当たり 265円  (税込み)	家事用(1㎡につき) 9㎡以上 80円  官公署用(1㎡につき) 9~100㎡ 225円 101~200㎡ 235円  営業用(1㎡につき) 9㎡以上 100円  201~500㎡ 245円 501㎡以上 265円 (税込み)	800	158.58	158.50			
船舶用及び 臨時用 1㎡当たり 560円  (税抜き)	全用途共通(1㎡につき) 9~20㎡ 160円 21~30㎡ 195円 31~50㎡ 220円 51~100㎡ 255円 101~200㎡ 295円 201㎡以上 315円 (税抜き)	1,449	197.52	202.17			

## 水道用水供給料金

対市町村料金	工業用水道料金	備 考
1㎡当たり 102円24銭	1㎡当たり 35円00銭	平成9年6月1日

# 3 簡 易 水 道

(1)簡易水道実績給水量

番 号	市町村名	給水人口 A (人)	年間給水量 B (m <sup>3</sup> )	1日当たりの給水量		1人1日当たりの給水量	
				最大給水量 C (m <sup>3</sup> )	平均給水量 D=B/365(m <sup>3</sup> )	最大給水量 E=C/A (l)	平均給水量 F=(B/365)/A (l)
1	名護市	638	71,128	272	195	426	305
2	国頭村	5,225	871,952	3,070	2,389	588	457
3	大宜味村	3,266	568,956	1,838	1,559	563	477
4	東 村	1,756	407,193	1,550	1,116	883	635
5	今帰仁村	9,370	1,248,027	3,753	3,419	401	365
6	本 部 町	68	14,753	45	40	662	594
7	伊平屋村	1,361	177,488	733	486	539	357
8	伊是名村	1,564	128,028	803	351	513	224
9	金 武 町	2,646	430,828	1,712	1,180	647	446
10	渡嘉敷村	762	126,018	528	345	693	453
11	座間味村	963	154,638	682	424	708	440
12	栗 国 村	864	90,324	572	247	662	286
13	渡名喜村	470	40,790	193	112	411	238
14	南大東村	1,359	140,005	520	384	383	282
15	北大東村	557	95,158	320	261	575	468
16	多良間村	1,259	189,078	660	518	524	411
17	石 垣 市	2,620	416,584	1,644	1,141	627	436
18	竹 富 町	3,997	1,148,069	3,755	3,145	939	787
19	与那国町	1,637	434,742	1,177	1,191	719	728
計		40,382	6,753,759	23,827	18,503	590	458

1日当たり平均給水量算出に使用する1年の日数は、365日である。

1人1日最大給水量 = 実績1日最大給水量/現在給水人口

1人1日平均給水量 = 1日平均給水量/現在給水人口

(2)簡易水道一覧表

番号	市町村名	地区名	既認可年月日	計画給水面積	給水区域内現在人口	現在給水人口	給水戸数	計画1日最大給水量 (m <sup>3</sup> )	原水の種別	浄水施設の種別	配水方式	メーター整備状況	
												親メーター	各戸メーター
1	名護市	源河	S44.11.17	1,100	685	638	296	180	表流水	緩	自	無	有
小計		1		1,100	685	638	296	180					
2	国頭村	西海岸地区	H03.04.23	4,300	3,040	3,023	1,236	1,890	表流水	急	自	有	有
3	〃	辺士名	S59.03.15	2,442	1,569	1,569	628	977	表流水	緩	自	有	有
4	〃	奥	H08.05.09	230	192	190	96	110	伏流水	消	併	有	有
5	〃	東海岸地区	H10.03.30	360	265	265	125	178	伏流水	急	併	有	有
6	〃	安波	H11.03.26	190	178	178	77	90	伏流水	消	併	有	有
小計		5		7,522	5,244	5,225	2,162	3,245					
7	大宜味村	大宜味	H18.03.31	4,200	3,274	3,266	1,305	2,000	表・伏	緩	併	有	有
小計		1		4,200	3,274	3,266	1,305	2,000					
8	東村	東	H13.03.30	2,100	1,769	1,756	742	1,045	表流水	緩・高	自	有	有
小計		1		2,100	1,769	1,756	742	1,045					
9	今帰仁村	諸志	H18.12.18	4,300	3,946	3,946	1,433	2,150	地・受水	緩	自	有	有
10	〃	天底	H14.08.01	4,800	4,619	4,619	1,629	2,300	地・湧・受	緩	自	有	有
11	〃	湧川	S51.07.26	1,300	805	805	300	390	湧・受水	緩	自	有	有
小計		3		10,400	9,370	9,370	3,362	4,840					
12	本部町	塩川	S47.04.20	300	68	68	25	45	表流水	消	自	有	一部
小計		1		300	68	68	25	45					
13	金武町	屋嘉	H10.03.30	2,000	1,789	1,789	637	810	表流水	緩・急	自	有	有
14	〃	伊芸	S32.09.01	900	857	857	280	400	表流水	緩	自	有	無
小計		2		2,900	2,646	2,646	917	1,210					
15	渡嘉敷村	渡嘉敷	H15.11.28	1,000	762	762	392	660	表流水	高	自	有	有
小計		1		1,000	762	762	392	660					
16	座間味村	座間味	H20.03.21	1,150	597	597	309	570	表・地	急・高	自	有	有
17	〃	阿嘉慶留間	H04.04.17	610	366	366	173	290	表・地	緩・急	自	有	有
小計		2		1,760	963	963	482	860					
18	栗国村	栗国	H13.03.30	1,200	864	864	403	600	海水	海淡	自	有	有
小計		1		1,200	864	864	403	600					
19	渡名喜村	渡名喜	H15.06.25	750	470	470	279	300	海水	海淡	自	無	有
小計		1		750	470	470	279	300					
20	南大東村	南大東	H12.02.28	1,750	1,370	1,359	631	730	海水	海淡	自	有	有
小計		1		1,750	1,370	1,359	631	730					
21	北大東村	北大東	H12.03.07	710	557	557	287	320	海水	海淡	自	無	有
小計		1		710	557	557	287	320					

水道料金				職 員 数	技術管理者		実績1日 最 大 給 水 量 (m <sup>3</sup> )	実績年間 給 水 量 (m <sup>3</sup> )	実績年間 有 収 水 量 (m <sup>3</sup> )	水質検査 実施機関	経営の 種 別
10m <sup>2</sup> 使用 料金(家庭 用・メーター使 用料・税込 み)(円)	1m <sup>3</sup> 当り (円銭)		料金体系		有無	専 併 の 別					
	供給単価 (税抜き)	給水原価 (税抜き)									
300	28.57	39.04	単一	2	有	併	272	71,128	71,128	指定機関	その他
				2			272	71,128	71,128		
682	88.42	114.04	用	3	有	併	1,573	456,863	415,245	指定機関	公営
682			用				1,099	307,536	242,310	指定機関	公営
682			用				134	34,417	27,682	指定機関	公営
682			用				159	47,639	41,493	指定機関	公営
682			用				105	25,497	21,717	指定機関	公営
				3			3,070	871,952	748,447		
997	133.60	161.05	用	3	有	専	1,838	568,956	470,499	指定機関	公営
				3			1,838	568,956	470,499		
630	95.79	224.67	用	2	有	併	1,550	407,193	232,919	指定機関	公営
				2			1,550	407,193	232,919		
1,412	175.30	107.72	用	6	有	併	1,299	446,833	394,662	指定機関	公営
1,412			用				2,170	701,449	637,434	指定機関	公営
1,412			用				284	99,745	81,645	指定機関	公営
				6			3,753	1,248,027	1,113,741		
1,500	131.54	130.89	定	1	有	専	45	14,753	11,802	指定機関	その他
				1			45	14,753	11,802		
670	73.69	121.31	用	1	有	併	842	258,493	249,370	指定機関	公営
20	3.97	27.45	定	1	有	併	870	172,335	172,335	指定機関	その他
				2			1,712	430,828	421,705		
1,698	178.7	337.44	用	2	有	併	528	126,018	112,071	指定機関	公営
				2			528	126,018	112,071		
1,917	218.08	356.79	用	1	有	併	400	88,360	68,205	指定機関	公営
1,917			用				282	66,278	50,225	指定機関	公営
				1			682	154,638	118,430		
2,830	346.54	660.02	用	2	有	併	572	90,324	87,813	指定機関	公営
				2			572	90,324	87,813		
2,620	274.35	986.13	単一	1	無		193	40,790	40,265	指定機関	公営
				1			193	40,790	40,265		
3,354	501.17	506.24	用	1	有	併	520	140,005	104,323	指定機関	公営
				1			520	140,005	104,323		
3,535	382.90	494.80	用	1	有	併	320	95,158	80,307	指定機関	公営
				1			320	95,158	80,307		



番号	市町村名	地区名	既認可年月日	計画給人口	給水区域内人口	現在人口	給戸数	計画1日最大給水量 (m <sup>3</sup> )	原水の種別	浄水の種別	配水方式	メーター整備状況	
												親メーター	各戸メーター
22	伊平屋村	伊平屋	H13.03.30	1,800	1,361	1,361	560	826	表・地	急・高	自	無	有
小計		1		1,800	1,361	1,361	560	826					
23	伊是名村	伊是名	H09.03.28	2,200	1,564	1,564	674	810	表・地	緩鉄高	自	無	有
小計		1		2,200	1,564	1,564	674	810					
24	多良間村	多良間	H08.05.09	1,730	1,259	1,259	490	730	地	緩・高	自	無	有
小計		1		1,730	1,259	1,259	490	730					
25	石垣市	石垣市	H15.04.14	3,900	2,620	2,620	1,165	1,945	表流水	緩	自	有	有
小計		1		3,900	2,620	2,620	1,165	1,945					
26	竹富町	竹富	S51.10.20	550	325	325	170	140	受水		自	有	有
27	〃	東部第一	S50.03.22	1,920	993	993	506	932	表流水	緩	自	有	有
28	〃	波照間	H14.03.28	640	537	537	252	440	海水	海淡	自	有	有
29	〃	西表西部	S52.11.22	900	396	396	195	270	表流水	緩	自	有	有
30	〃	上原	H09.03.31	1,460	961	961	546	1,009	表流水	緩	自	有	有
31	〃	東部第二	H14.03.28	1,240	768	749	417	1,400	表流水	緩	自	有	有
32	〃	舟浮	H12.12.07	110	44	36	20	55	表流水	緩	自	有	有
小計		7		6,820	4,024	3,997	2,106	4,246					
33	与那国町	与那国	H07.09.22	3,000	1,637	1,637	766	1,400	伏・地	緩	自	無	有
小計		1		3,000	1,637	1,637	766	1,400					
合計		33		55,142	40,507	40,382	17,044	25,992					

表流水	19	緩速ろ過	19	親メーター	
伏流水	5	急速ろ過	6	有	26
地下水	8	消毒のみ	3	無	7
湧水	2	除鉄	1	各戸メーター	
海水	5	海水淡水化	5	有	31
企業局より受水	3	高度浄水処理	6	一部有	1
他水道より受水	1			無	1

注1 沖縄県において「その他」は全て字當。

水道料金				職 員 数	技術管理者		実績1日 最大 給水量 (m <sup>3</sup> )	実績年間 給水量 (m <sup>3</sup> )	実績年間 有収水量 (m <sup>3</sup> )	水質検査 実施機関	経営の 種別
10m <sup>3</sup> 使用 料金(家庭 用・メーター使 用料・税込 み)(円)	1m <sup>3</sup> 当り(円銭)		料金体系		有無	専兼任 任の別					
	供給単価 (税抜き)	給水原価 (税抜き)									
2,016	196.62	219.29	用	1	有	併	733	177,488	144,886	指定機関	公営
				1			733	177,488	144,886		
2,300	229.43	232.25	用	1	有	併	803	128,028	128,028	指定機関	公営
				1			803	128,028	128,028		
2,780	277.91	363.09	用	2	有	併	660	189,078	140,058	指定機関	公営
				2			660	189,078	140,058		
992	158.11	450.10	用	31	有	併	1,644	416,584	391,025	指定機関	公営
				31			1,644	416,584	391,025		
1,401	189.69	163.70	用	2	有	併	285	75,061	67,765	指定機関	公営
1,401			用				916	295,407	190,959	指定機関	公営
1,401			用				390	108,563	87,702	指定機関	公営
1,401			用				236	74,746	52,881	指定機関	公営
1,401			用				905	271,378	199,138	指定機関	公営
1,401			用				997	315,309	273,953	指定機関	公営
1,401			用				26	7,605	7,290	指定機関	公営
				2			3,755	1,148,069	879,688		
1,150	123.77	93.61	用	1	有	専	1,177	434,742	362,285	指定機関	公営
				1			1,177	434,742	362,285		
				65			23,827	6,753,759	5,659,420		

料金体系	技術管理者	経営の種別
用途別	29	専任 3 併任 16 無 1
口径別	0	公 営 30 その他 <sup>注1</sup> 3
単 一	2	
定 額	2	水質検査実施機関 指定機関 33

(3) 浄水場一覧表

番号	事業名称	浄水場名	公称施設能力 ( $\text{m}^3/\text{日}$ )	浄水方法	高度浄水处理	水源種別	備考
1	名護市源河	源河浄水場	180	緩速ろ過		表流水	字営
2	国頭村西海岸地区	大川山浄水場	1,890	急速ろ過		ダム直接	
3	〃 辺土名	辺土名浄水場	977	緩速ろ過		表流水	
4	〃 奥	奥浄水場	110	滅菌処理		伏流水	
7	〃 安波	安波浄水場	90	〃		〃	
8	〃 東海岸地区	伊部浄水場	178	急速ろ過		〃	
9	大宜味村	津波浄水場	2,000	緩速ろ過		表流水、伏流水	
10	東村 東	川田浄水場	1,150	〃	粒状活性炭処理	ダム直接	
11	〃	慶佐次浄水場	521	〃		〃	
12	今帰仁村諸志	諸志浄水場	430	〃		地下水	
13	〃 〃	平敷浄水場	480	〃		湧水	
14	〃 天底	仲宗根浄水場	620	〃		地下水	
15	〃 〃	吉事浄水場	1,130	〃		湧水	
16	〃 湧川	湧川浄水場	195	〃		〃	
17	本部町塩川	塩川浄水場	45	滅菌処理		表流水	字営
18	金武町屋嘉地区	屋嘉浄水場	810	緩速ろ過 急速ろ過		ダム直接、表流水	
19	〃 伊芸地区	伊芸浄水場	400	緩速ろ過		表流水	字営
21	渡嘉敷村	第三浄水場	660		活性炭処理 膜処理	〃	
22	座間味村座間味地区	座間味浄水場	570	急速ろ過	活性炭処理	ダム直接、地下水	
23	〃 阿嘉・慶留間地区	阿嘉浄水場	290	緩速ろ過 急速ろ過		表流水、地下水	
24	粟国村	海水淡水化施設	600		海水淡水化	海水	逆浸透方式
25	渡名喜村	海水淡水化施設	300		〃	〃	〃
26	南大東村	海水淡水化施設	730		〃	〃	〃
27	北大東村	海水淡水化施設	320		〃	〃	〃

番号	事業名称	浄水場名	公称施設能力 (m <sup>3</sup> /日)	浄水方法	高度浄水処理	水源種別	備考
28	伊平屋村	いへや浄水場	826	急速ろ過	電気透析法	ダム直接、地下水	
29	伊是名村	仲田浄水場	810	緩速ろ過	ペレット処理	〃、〃	除鉄、硬度の低減
30	多良間村	多良間村簡易水道 浄水処理施設	730	〃	膜処理 ペレット処理	地下水	緩速ろ過水と膜(低圧 RO)処理水をブレンド
31	石垣市	吉原浄水場	976	〃		表流水	
32	〃	野底浄水場	969	〃		〃	
33	竹富町西表東部 第1区	西表東部第1区 浄水場	932	〃		〃	
34	〃 西表東部 第2区	西表東部第2区 浄水場	1,400	〃		〃	
35	〃 西表上原	上原第1浄水場	380	〃		〃	
36	〃 〃	上原第2浄水場	629	〃		〃	
37	〃 西表西部	祖納浄水場	174	〃		〃	
38	〃 〃	白浜浄水場	96	〃		〃	
39	〃 波照間	波照間浄水場	440		海水淡水化	海水	逆浸透方式
40	〃 舟浮	舟浮浄水場	55	緩速ろ過		表流水	
41	与那国町	宇良部浄水場	1,400	〃		地下水、伏流水	

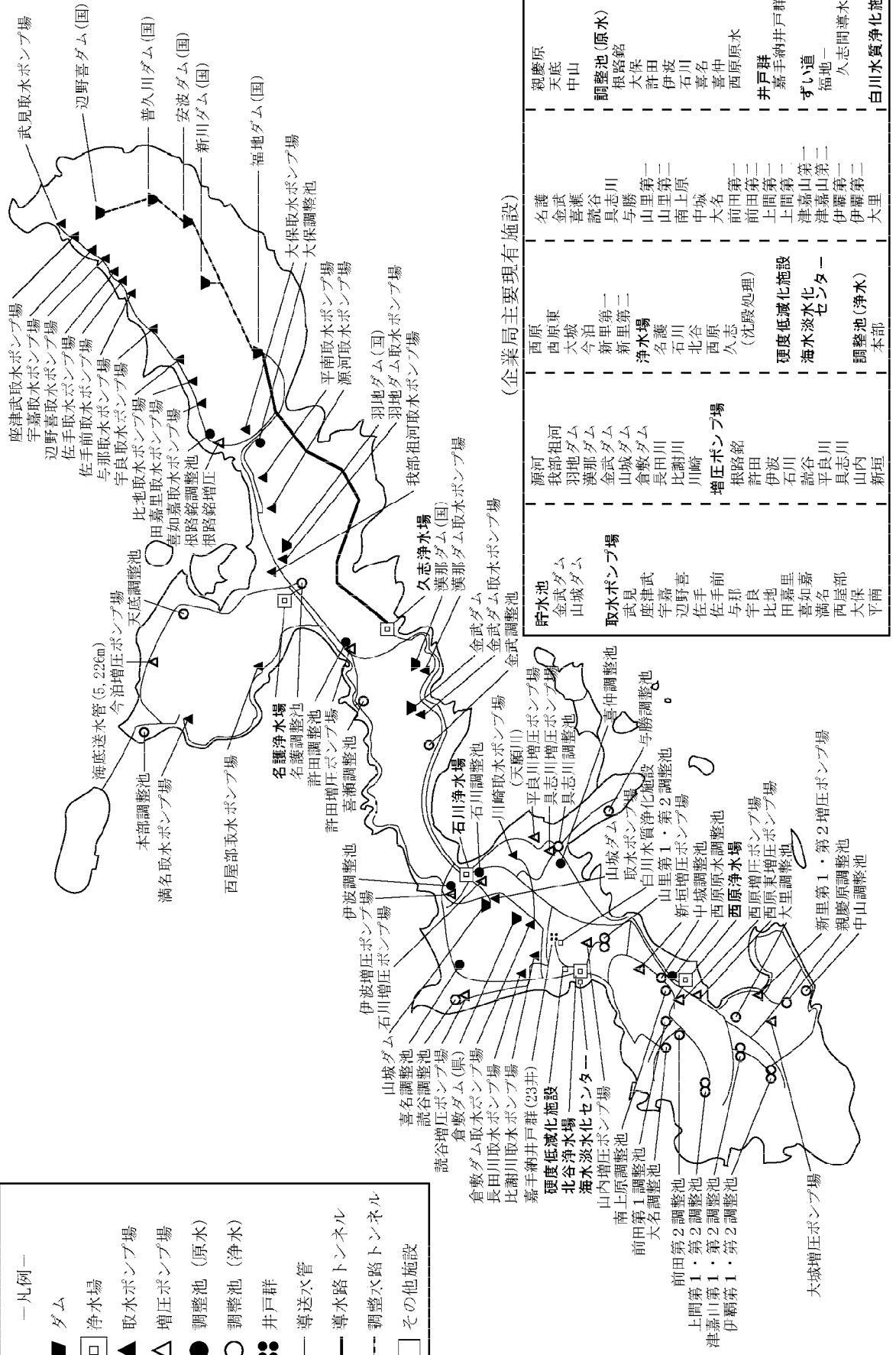


## 4 水道用水供給事業



# 水道用水供給事業施設概要図

- 一凡例一
- ▲ ダム
  - 浄水場
  - ▲ 取水ポンプ場
  - ▲ 増圧ポンプ場
  - 調整池 (原水)
  - 調整池 (浄水)
  - 井戸群
  - 導送水管
  - 導水路トンネル
  - 調整水路トンネル
  - その他施設



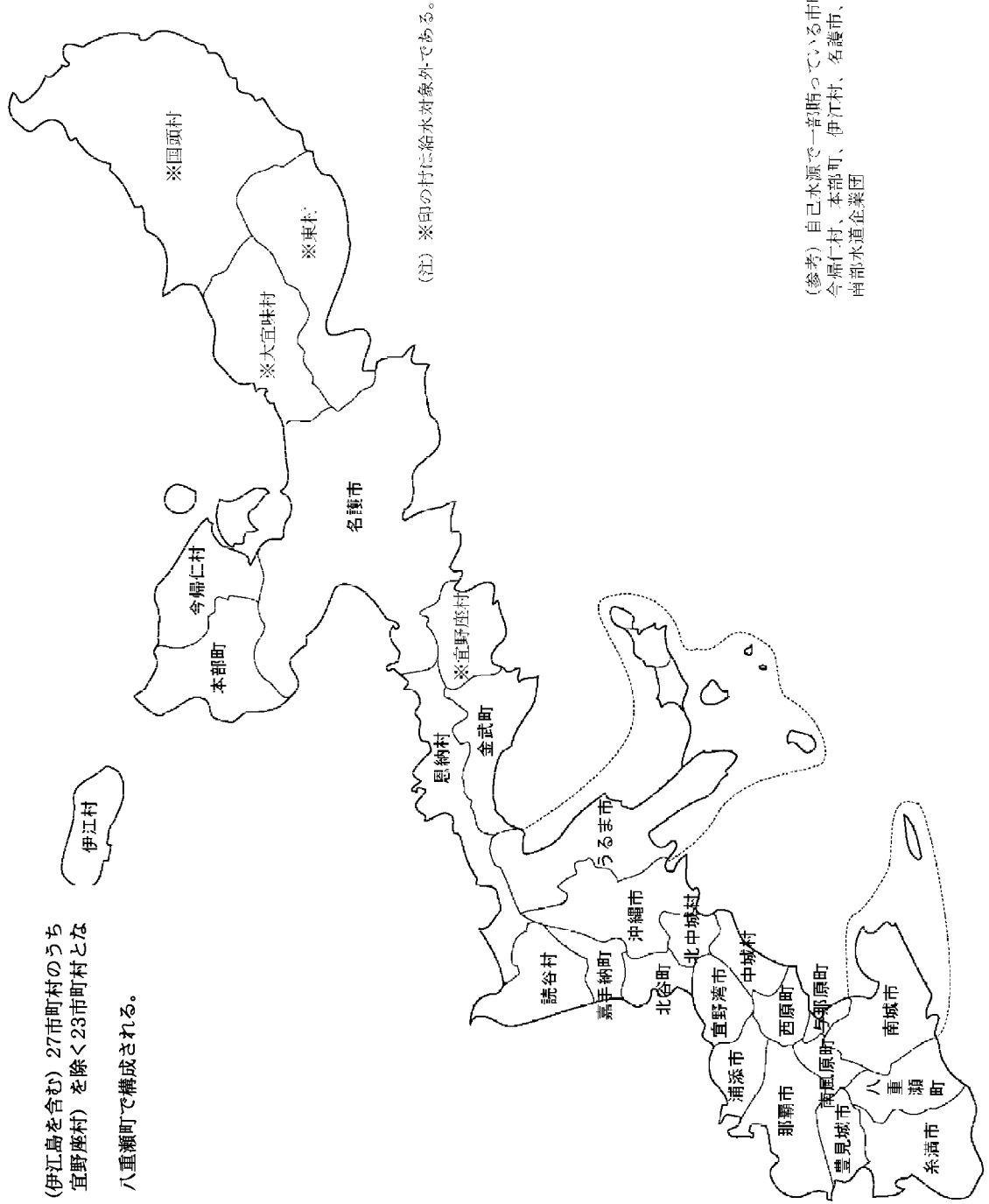
## (企業局主要現有施設)

貯水池	源河	西原	親慶原
金武ダム	我部祖河	西原東	天底
山城ダム	羽地ダム	大城	中山
取水ポンプ場	漢那ダム	今泊	調製池 (原水)
武見	金武ダム	新里第一	大原
座津武	山城ダム	新里第二	許田
宇津	倉敷ダム	浄水場	伊波
辺野喜	長田川	名護	喜名
佐手	比謝川	石川	喜仲
佐手前	川崎	北谷	西原原水
与那	増圧ポンプ場	久志	井戸群
宇良	許田	(沈殿処理)	嘉手納井戸群
比地	伊波	硬度低減化施設	いざい道
田嘉里	石川	海水淡水化	福地
喜知	平良川	セクター	久志間導水路
満名	具志川	調整池 (浄水)	白川水質浄化施設
西原部	山内	本部	
大保	新垣		
平南			



# 水道用水供給対象市町村図

給水対象市町村は、沖繩本島（伊江島を含む）27市町村のうち4村（国頭村、大宜味村、東村、宜野座村）を除く23市町村となっている。  
 南部水道企業団は、南風原町、八重瀬町で構成される。



(注) ※印の村に給水対象外である。

(参考) 自己水源で一部賄っている市町村等  
 今帰仁村、本部町、伊江村、名護市、金武町、  
 南部水道企業団





# 水源別水量、浄水場別送水量内訳表(平成20年度)

(単位:千m<sup>3</sup>)

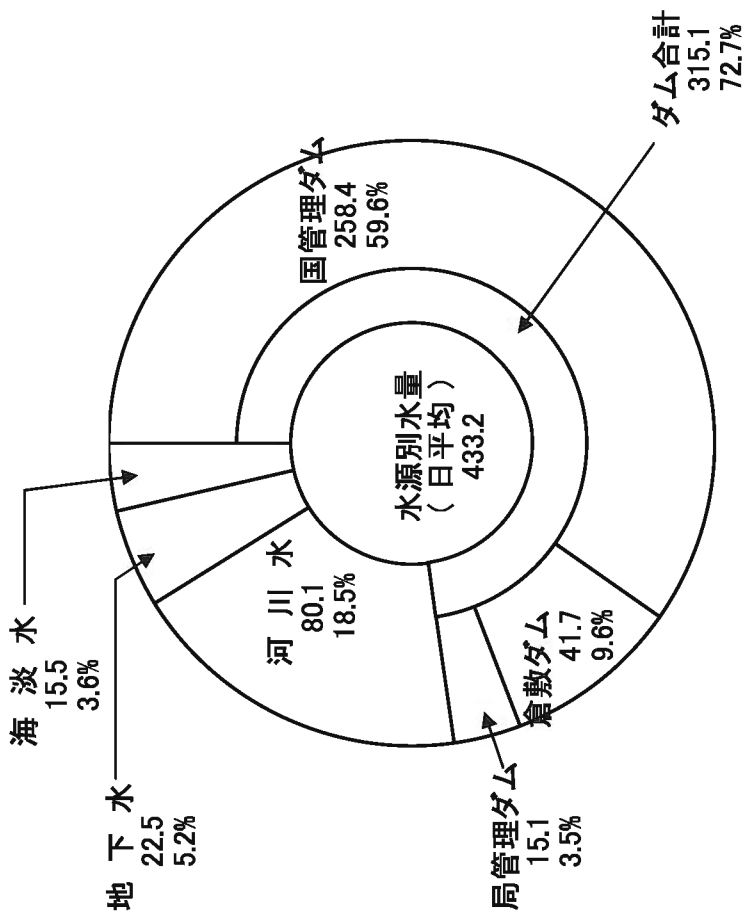
水源別水量

水源名	水量	日平均	率(%)
国管理ダム	94,304.6	258.4	59.6
倉敷ダム	15,223.1	41.7	9.6
局管理ダム	5,496.3	15.1	3.5
河川水	29,233.2	80.1	18.5
地下水	8,228.8	22.5	5.2
海淡水	5,646.3	15.5	3.6
合計	158,132.3	433.2	100.0

※国管理ダム=取水合計+トンネル充・排水=94262.5+42.1

※河川水=河川總合計-逆補給量=29433.7-200.5

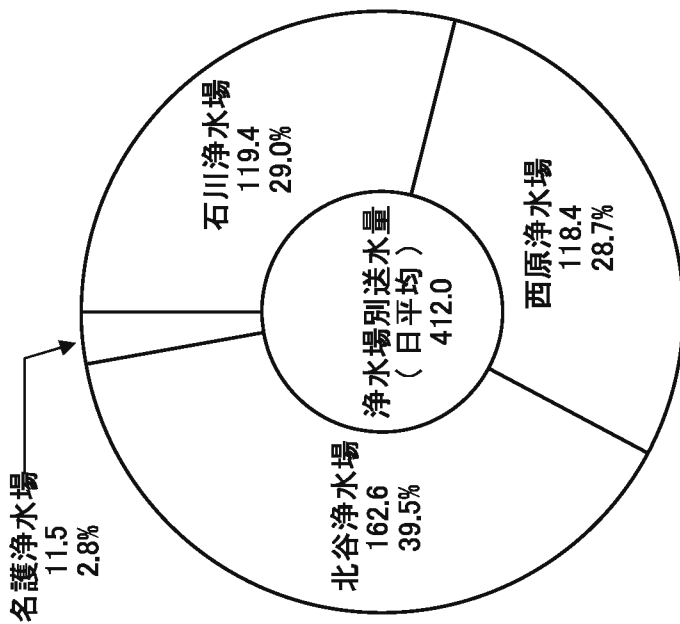
※数値は端数処理のため一致しないことがある。



浄水場別送水量

浄水場名	送水量	日平均	率(%)
石川	43,595.7	119.4	29.0
西原	43,232.9	118.4	28.7
北谷	59,348.7	162.6	39.5
名護	4,204.5	11.5	2.8
合計	150,381.8	412.0	100.0

※数値は端数処理のため一致しないことがある。



## 5 飲料水供給施設

## 飲料水供給施設

箇所数	計画給水人口	現在給水人口	経営の種別	市町村名
1	55	4	公 営	多良間村 (水納島)
1	55	4		



## 6 海底送水管施設整備状況



# 海底送水管施設整備状況

番号	送水管布設場所	事業主体名	施設計画		総延長 (m)	口径 (m/m)	施工年度	総事業費 (千円)	事業費内訳		備考	
			計画給水人口 (人)	給水量 (m <sup>3</sup> /日)					調査設計費 (千円)	海底部工事費陸上部工事費 (千円)		
1	宮古島市平良 狩俣～池間島	宮古島市 <small>(旧宮古島上水道企業団)</small>	2,500	420	2,903	ポリエチレン被覆 鋼管 150	昭和46年度	108,842	108,842	左に含む		
2	竹富町 西表島～新城	竹富町	746	220	13,045	鋼管 125 80	昭和47～49年度	731,597	618,796	92,811		
3	竹富町 西表島～(新城)～黒島	竹富町										
4	宮古島市下地 前浜～来間島	宮古島市 <small>(旧宮古島上水道企業団)</small>	548	206	1,601	ポリエチレン被覆 鋼管 125	昭和47～49年度	116,103	9,301	18,652		
5	うるま市勝連 平敷屋～津堅島	うるま市 <small>(旧勝連町)</small>	1,600	270	4,606	ビニールライニング ガスパイプ 125	昭和47～49年度	303,668	13,750	19,858		
6	久米島町 奥武島～オーハ島	久米島町 <small>(旧仲里村)</small>	117	21	555	75	昭和50年度	3,486	118	3,368	左に含む	
7	石垣市 新川～竹富島	竹富町	550	140	4,251	HIVP 40	平成10年度	198	198		海底部のみ 基幹改良	
8	本郷町 備瀬～伊江島	県企業局	6,305	1,700	5,226	鋼管 150 ポリエチレン被覆 鋼管 200	昭和50～51年度	419,890	10,080	86,810		
9	今帰仁村 運天～古宇利島	今帰仁村	1,200	255	1,482	鋼管 150	昭和50～51年度	678,118	23,708	65,415		
10	竹富町 西表島～小浜島	竹富町	1,000	400	2,904	鋼管 150	昭和50～51年度	232,312	6,372	79,740		
11	南城市知念 吉富～久高島	南城市 <small>(旧知念村)</small>	540	140	6,550	ポリエチレン被覆 鋼管 100	昭和52～53年度	303,380	13,680	36,700	H14.3廃止	
12	竹富町 西表島～鳩間島	竹富町	260	82	6,549	ポリエチレンパイプ 100	平成13年度	332,937	21,612	311,325	左に含む	
13	宮古島市平良 狩俣～大神島	宮古島市 <small>(旧宮古島上水道企業団)</small>	100	40	6,642	ポリエチレンパイプ 80	昭和54～55年度	286,700	8,370	23,900	39,330	
14	本部町 瀬底島～水納島	本部町	200	80	3,700	ポリエチレンパイプ 75	昭和54～55年度	226,020	5,020	193,000	28,000	
15	本部町 健壁～瀬底島	本部町	140	71	4,300	ポリエチレンパイプ 75	昭和55年度	235,600	12,300	197,800	25,500	
16	うるま市与那城・勝連 平安座～浜比嘉島	うるま市 <small>(旧勝連町)</small>	1,051	473	725	ポリエチレンパイプ 150	昭和56～57年度	217,570	11,800	106,500	99,270	
	合計		17,497	4,684	60,049		昭和56～57年度	123,768	9,500	79,570	34,698	
								4,909,839	187,281	3,623,204	884,254	

・施設計画欄の数値は、施設整備時における計画値である。

## 7 海水淡水化及び高度浄水 施設整備状況



## 海水淡水化及びびかん水淡水化施設整備状況

名称	事業主体名	計画給水人口 (人)	施設能力 ( $\text{m}^3/\text{H}$ )	施工年度	総事業費 (千円)	国庫 (千円)	県補助金 (千円)	その他 (千円)	備考
北大東村簡易水道事業 海水淡水化施設	北大東村	800	(240)	昭和58年度 ～60年度	662,000	441,333	70,000	150,667	H14.4廃止
		710	320	平成12年度 ～15年度	891,000	594,000	55,569	241,431	H14.4供用開始
渡名喜村簡易水道事業 海水淡水化施設	渡名喜村	700	(240)	昭和60年度 ～61年度	360,237	237,333	39,667	83,237	H16.7廃止
		750	300	平成15年度 ～16年度	914,634	608,076	43,344	263,214	H17.4供用開始
栗国村簡易水道事業 かん水淡水化施設 海水淡水化施設	栗国村	1,200	(400)	昭和60年度 ～61年度	437,017	291,333	48,700	96,984	H16.3廃止
		1,200	600	平成13年度 ～15年度	921,745	614,460	41,557	265,728	H16.4供用開始
波照間簡易水道事業 かん水淡水化施設 海水淡水化施設 海水淡水化施設	竹富町	700	(240)	昭和63年度	240,799	160,000	26,666	54,133	H15.12廃止
		640	230	平成6年度	249,000	160,000	19,424	69,576	H17.4供用開始
			210	平成14年度 ～17年度	947,073	585,510	29,207	332,356	H16.4供用開始
南大東村簡易水道事業 海水淡水化施設 海水淡水化施設	南大東村	1,700	(300)	平成元年度	389,782	258,666	64,667	66,449	H14.4廃止
		1,750	300	平成5年度	411,908	274,120	66,606	71,182	H16.4供用開始
			430	平成12年度 ～13年度	957,000	638,000	59,164	259,836	H14.4供用開始
沖縄県企業局 水道用水供給事業 海水淡水化施設	沖縄県	—	40,000	平成4年度 ～8年度	34,699,943	29,494,948	—	5,204,995	北谷浄水場 H19.4供用開始
			2,390		7,382,195	4,862,831	564,571	1,954,793	
合計	離島 県企業局 計		40,000		34,699,943	29,494,948	—	5,204,995	
			42,390		42,082,138	34,357,779	564,571	7,159,788	

※施設能力欄の合計値については、廃止又は未供用施設の能力を合計値に計上してない。( )書きの値

# 高度浄水施設整備状況

事業体名	浄水場名	処理方式	主な目的	水源種別	施設能力 (m <sup>3</sup> /日)	施工年度	総事業費 (千円)	国庫 (千円)	その他 (千円)	備考
名護市	中央浄水場	流動床式晶析軟化法 (ペレット法)	蒸発残留物の低減	地下水	10,000	平成9年度	626,934	313,467	313,467	
伊江村	城山浄水場	電気透析法	硝酸性窒素 亜硝酸性窒素 の低減 硬度	地下水湧水	600	平成11年度	199,100	132,733	66,367	防衛施設庁 関連予算
宮古島市 (旧伊良部町)	伊良部浄水場	膜処理 (低圧RO膜)	蒸発残留物 塩素イオン 硝酸性・亜硝酸 性窒素の低減	地下水	3,600	平成10年度 ～11年度	782,405	390,430	391,975	
宮古島市 (旧宮古島上水道 企業団)	袖山浄水場	流動床式晶析軟化法 (ペレット法)	硬度の低減	地下水	29,000	平成9年度 ～10年度	1,762,061	864,858	897,203	
	加治道浄水場	流動床式晶析軟化法 (ペレット法)	硬度の低減	地下水	5,000	平成11年度	470,820	0	470,820	
伊平屋村	第一浄水場	電気透析法	蒸発残留物 塩素イオン 硬度の低減	地下水	826	平成13年度 ～14年度	537,000	358,000	179,000	
伊是名村	仲田浄水場	流動床式晶析軟化法 (ペレット法)	硬度の低減	地下水 表流水	810	平成8年度	132,000	88,000	44,000	
多良間村	多良間村 簡易水道 浄水処理施設	流動床式晶析軟化法(ペ レット法) + 膜処理(低圧RO膜)	硬度 蒸発残留物 塩素イオン 硝酸性・亜硝酸 性窒素の低減	地下水	730	平成8年度 ～9年度	495,000	330,000	165,000	
座間味村	座間味浄水場	活性炭処理	トリハロメタン の低減	地下水 表流水	570	平成13年度 ～15年度	64,000	42,667	21,333	
渡嘉敷村	第三浄水場	生物活性炭・膜ろ過法	トリハロメタン の低減	表流水	660	平成16年度	444,098	296,065	148,033	
東村	川田浄水場	粒状活性炭処理	トリハロメタン の低減	表流水	1,150	平成14年度 ～19年度	1,620,892	1,458,802	162,090	防衛省関連 予算
宜野座村	福山浄水場	粉末活性炭処理	トリハロメタン の低減	表流水	4,800	平成19年度 ～20年度	185,318	92,659	92,659	
	松田浄水場	粉末活性炭処理	トリハロメタン の低減	表流水	500	平成20年度	70,682	35,341	35,341	
沖縄県企業局	北谷浄水場	生物処理 オン処理 粒状活性炭処理 流動床式晶析軟化法 (ペレット法)	トリハロメタン の低減 硬度の低減	表流水	180,300	昭和63年度 ～平成6年度	22,302,954	16,727,216	5,575,738	水道用水 供給事業

## 8 貯水槽水道設置状況 一覽表

市町村別貯水槽水道設置状況一覧表

(1)簡易専用水道設置数(平成21年3月末現在)

【V:m3(単位)】

	10<V≤20	20<V≤40	40<V≤60	60<V≤80	80<V≤100	100<	計	検査済施設数	検査受検率
計	1,131	909	309	143	114	204	2,810	2,687	95.6
那覇市	446	343	107	46	27	65	1,034	946	91.5
うるま市	53	46	17	6	9	11	142	142	100.0
宜野湾市	76	48	16	9	1	15	165	160	97.0
宮古島市	25	25	13	2	6	6	77	77	100.0
石垣市	25	33	11	2	3	5	79	78	98.7
浦添市	105	81	27	18	10	20	261	253	96.9
名護市	49	36	11	3	6	11	116	116	100.0
糸満市	30	35	13	8	8	7	101	101	100.0
沖縄市	89	72	17	11	17	11	217	204	94.0
豊見城市	22	18	10	8	3	7	68	68	100.0
南城市	19	15	6	4	4	4	52	52	100.0
国頭村	3	1	0	1	0	0	5	5	100.0
大宜味村	1	2	1	0	0	0	4	4	100.0
東村	0	0	0	1	0	0	1	1	100.0
今帰仁村	7	2	1	0	0	1	11	11	100.0
本部町	13	8	2	3	0	4	30	30	100.0
恩納村	14	13	1	3	1	9	41	41	100.0
宜野座村	5	5	0	0	1	0	11	11	100.0
金武町	7	4	6	0	0	2	19	19	100.0
伊江村	8	2	0	0	0	0	10	10	100.0
読谷村	20	8	5	4	0	2	39	38	97.4
嘉手納町	14	7	4	0	1	2	28	28	100.0
北谷町	20	24	8	4	1	2	59	57	96.6
北中城村	5	6	6	2	2	1	22	22	100.0
中城村	4	8	2	0	1	4	19	19	100.0
西原町	25	19	4	3	5	4	60	58	96.7
八重瀬町	10	8	6	3	1	2	30	29	96.7
与那原町	4	12	3	0	3	1	23	22	95.7
南風原町	23	17	8	2	3	5	58	57	98.3
久米島町	5	9	3	0	1	0	18	18	100.0
渡嘉敷村	0	0	0	0	0	0	0	0	—
座間味村	0	0	0	0	0	0	0	0	—
粟国村	0	0	0	0	0	0	0	0	—
渡名喜村	0	0	0	0	0	0	0	0	—
南大東村	0	0	0	0	0	0	0	0	—
北大東村	0	0	0	0	0	0	0	0	—
伊平屋村	1	0	0	0	0	0	1	1	100.0
伊是名村	1	0	0	0	0	0	1	1	100.0
多良間村	0	0	0	0	0	0	0	0	—
竹富町	1	2	0	0	0	3	6	6	100.0
与那国町	1	0	1	0	0	0	2	2	100.0

## (2)小規模貯水槽水道設置数(平成21年3月末現在)【V:m3(単位)】

	0<V≤5	5<V≤10	計
計	211,702	7,629	219,331
那覇市	39,280	1,766	41,046
うるま市	26,973	404	27,377
宜野湾市	14,690	810	15,500
宮古島市	211	52	263
石垣市	5,773	77	5,850
浦添市	16,359	591	16,950
名護市	4,567	387	4,954
糸満市	297	11	308
沖縄市	25,241	1,114	26,355
豊見城市	9,485	278	9,763
南城市	9,213	189	9,402
国頭村	500	9	509
大宜味村	136	4	140
東村	207	0	207
今帰仁村	827	85	912
本部町	3,090	39	3,129
恩納村	2,654	45	2,699
宜野座村	1,764	2	1,766
金武町	1,487	70	1,557
伊江村	239	2	241
読谷村	7,832	16	7,848
嘉手納町	2,792	30	2,822
北谷町	4,684	254	4,938
北中城村	3,665	31	3,696
中城村	4,223	39	4,262
西原町	5,931	295	6,226
八重瀬町	6,520	211	6,731
与那原町	2,249	240	2,489
南風原町	7,745	457	8,202
久米島町	1,385	65	1,450
渡嘉敷村	85	10	95
座間味村	305	12	317
粟国村	362	0	362
渡名喜村	0	0	0
南大東村	5	0	5
北大東村	0	0	0
伊平屋村	232	10	242
伊是名村	440	0	440
多良間村	23	5	28
竹富町	201	17	218
与那国町	30	2	32



## 9 基地給水量

## 基地給水量(1日平均)

(単位:㎡)

市町村名	年 度										
	平成10年度	平成11年度	平成12年度	平成13年度	平成14年度	平成15年度	平成16年度	平成17年度	平成18年度	平成19年度	平成20年度
那 覇 市	1,509	1,515	1,411	1,539	1,342	1,422	1,342	1,436	1,371	1,463	1,458
うるま市 (旧具志川市)	1,992	2,199	2,081	2,102	2,094	2,177	2,081	2,613	2,703	2,423	2,405
宜野湾市	2,679	1,570	2,085	2,014	2,291	2,276	2,027	1,186	1,827	1,814	1,981
浦添市	2,709	2,841	2,741	2,560	2,400	2,219	2,045	2,143	2,178	2,060	1,943
名護市	1,474	1,106	1,116	1,064	777	954	514	555	450	539	797
糸満市	68	65	53	53	51	55	51	51	51	44	39
沖縄市	10,260	8,993	9,075	8,970	8,805	8,812	8,135	7,750	8,806	9,279	7,715
伊江村	32	31	30	27	19	22	13	7	9	6	6
うるま市 (旧勝連町)	395	400	462	484	413	444	412	—	—	—	—
読谷村	648	388	371	329	349	453	516	346	347	495	515
嘉手納町	3,782	3,226	3,148	3,024	2,967	3,308	3,109	2,943	3,397	3,597	2,969
北谷町	4,282	3,519	3,460	3,472	3,668	3,831	3,521	3,447	3,623	3,859	3,362
北中城村	1,981	1,526	1,589	1,716	2,106	2,028	1,768	1,859	1,596	1,669	1,671
南城市 (旧知念村・佐敷町)	75	101	97	103	99	100	87	84	82	85	86
金武町	1,832	1,943	1,821	1,566	1,570	1,478	1,189	1,563	1,530	1,390	1,487
南部水道企業団	113	100	110	99	94	111	107	81	80	73	82
恩納村	—	—	—	—	—	—	—	—	—	—	41
小 計	33,831	29,523	29,650	29,122	29,045	29,690	26,917	26,064	28,050	28,796	26,557
沖縄県企業局	0	0	0	0	0	0	0	0	0	0	0
合 計	33,831	29,523	29,650	29,122	29,045	29,690	26,917	26,064	28,050	28,796	26,557

(自衛隊基地を含む)



## 10 市町村水道施設に対する 補助金交付一覧表



市町村水道施設整備に対

年 度	件 数	総事業費 (千円)	補 助 金		
			国 庫 (千円)	県 費 (千円)	計 (千円)
昭和28～32	203	260,699		155,607	155,607
33	43	105,217		63,794	63,794
34	17	86,447		50,461	50,461
35	7	21,754		15,763	15,763
36	8	28,263		12,813	12,813
37	10	35,918		21,270	21,270
38	19	135,943		39,487	39,487
39	42	471,169		308,916	308,916
40	23	219,467		130,528	130,528
41	24	223,795		116,464	116,464
42	32	311,466		161,588	161,588
43	41	346,964		189,588	189,588
44	43	353,491		202,694	202,694
45	54	343,642		206,239	206,239
46	43	330,821	147,667	81,284	228,951
47	48	851,894	520,895		520,895
48	40	1,328,717	922,229		922,229
49	24	1,306,889	968,864		968,864
50	26	2,271,801	1,250,411	19,248	1,269,659
51	23	2,567,331	1,402,800	20,816	1,423,616
52	29	3,687,984	2,049,305	29,041	2,078,346
53	35	4,087,214	2,221,654	19,710	2,241,364
54	35	5,945,398	3,125,094	29,200	3,154,294
55	32	5,210,350	2,787,440	57,671	2,845,111
56	37	5,466,184	2,849,036	17,457	2,866,493
57	37	5,994,168	3,189,492	16,772	3,206,264
58	36	6,107,852	3,259,300	34,000	3,293,300
59	33	6,988,457	3,630,433	30,000	3,660,433
60	40	6,498,407	3,529,095	45,480	3,574,575
61	36	8,033,159	4,258,199	55,287	4,313,486
62	36	8,857,873	4,309,439	1,618	4,311,057
63	36	9,572,448	4,675,808	33,936	4,709,744
平成 1	36	6,920,483	3,558,632	74,557	3,633,189
2	34	6,892,035	3,565,464	80,579	3,646,043
3	35	7,543,991	3,949,064	116,879	4,065,943
4	36	8,391,012	4,463,772	146,483	4,610,255
5	37	9,557,501	5,093,000	147,145	5,240,145
6	36	9,883,000	5,218,000	74,751	5,292,751
7	46	10,098,506	5,409,000	37,370	5,446,370
8	43	10,374,000	5,669,000	89,340	5,758,340
9	48	10,915,414	5,905,000	32,938	5,937,938
10	48	20,492,638	11,269,319	18,000	11,287,319
11	47	13,175,928	7,275,464	6,000	7,281,464
12	40	13,511,505	7,150,464	81,199	7,231,663
13	35	10,569,646	5,719,908	61,408	5,781,316
14	34	6,087,306	3,204,464	34,014	3,238,478
15	32	7,048,070	3,846,464	46,277	3,892,741
16	28	6,866,870	3,695,464	20,437	3,715,901
17	25	5,395,904	2,789,850	4,844	2,794,694
18	27	5,245,071	2,677,350	0	2,677,350
19	25	5,575,384	2,807,664	0	2,807,664
20	23	4,088,641	2,088,219	0	2,088,219
合 計		266,684,087	140,452,723	3,238,953	143,691,676

する補助金交付一覧表

地元負担金 (千円)	備 考
105,092	県費(琉球政府補助金、S31米国民政府補助金21,326千円含む)
41,423	〃
35,986	〃
5,991	〃
15,450	〃
14,648	〃
96,456	〃
162,253	〃
88,939	〃
107,331	〃
149,878	〃
157,376	〃
150,797	〃
137,403	〃
101,870	〃(日本政府援助資金147,667千円含む)
330,999	復帰後、国庫補助制度に移行する。
406,488	
338,025	
1,002,142	県費は、海底送水施設建設に対する県補助金
1,143,715	〃
1,609,638	〃
1,845,850	〃
2,791,104	〃
2,365,239	〃
2,599,691	〃
2,787,904	〃
2,814,552	県費は、海水淡水化及び飲料水供給施設建設に対する県補助金
3,328,024	県費は、海水淡水化施設建設に対する補助金
2,923,832	〃
3,719,673	県費は、海水・かん水淡水化施設及びダム建設に対する補助金
4,546,816	県費は、ダム建設に対する補助金
4,862,704	県費は、かん水淡水化施設及びダム建設に対する補助金
3,287,294	県費は、海水・かん水淡水化施設及びダム建設に対する補助金
3,245,992	〃
3,478,048	県費は、海水淡水化施設、ダム建設及び簡易水道統合に対する補助金
3,780,757	県費は、海水淡水化施設建設及び簡易水道統合に対する補助金
4,317,356	〃
4,590,249	県費は、海水淡水化施設建設及び、離島過疎地域に対する補助金
4,652,136	県費は、離島過疎地域に対する補助金
4,615,660	〃
4,977,476	県費は、離島過疎地域の水源開発及び水質改善に対する補助金
9,205,319	県費は、離島過疎地域に対する補助金
5,894,464	県費は、離島過疎地域の水質改善に対する補助金
6,279,842	県費は、離島過疎地域の水源開発及び海水淡水化施設建設に対する補助金
4,788,330	県費は、離島過疎地域の海水淡水化施設及び海底送水管建設に対する補助金。 災害復旧事業2件含む。
2,848,828	県費は、離島過疎地域の海水淡水化施設建設に対する補助金
3,155,329	県費は、離島過疎地域の海水淡水化施設建設に対する補助金
3,150,969	県費は、離島過疎地域の海水淡水化施設建設に対する補助金
2,601,210	県費は、離島過疎地域の海水淡水化施設建設に対する補助金
2,567,721	
2,767,720	
2,000,422	
122,992,411	

# 11 市町村別水質検査結果 一覽表





### 市町村別水質検査結果一覧表

以下の水質検査結果は、主な水質基準項目等に関する浄水場または配水系統の代表採水地点1箇所における平成20年度中に行われた浄水水質検査結果の平均値である。

市町村名	上水道・簡易水道の別	浄水施設名 または配水系統	水質基準項目(下段は基準値)									目標設定項目
			一般細菌	大腸菌	総トリハロメタン	カルシウム・マグネシウム等(硬度)	ジェオスミン	2-メチルイソボルネオール	pH値	色度	濁度	残留塩素
			100個/ml以下	不検出	0.1mg/l以下	300mg/l以下	0.00001mg/l以下	0.00001mg/l以下	5.8以上8.6以下	5度以下	2度以下	1mg/l以下
1 那覇市	上	西原浄水場	0	陰性	0.033	36	<0.000001	<0.000001	7.5	<0.5	<0.1	0.7
	上	北谷浄水場	0	陰性	0.033	104	<0.000001	<0.000001	7.4	<0.5	<0.1	0.6
2 うるま市	上	石川浄水場	0	陰性	0.045	32.3	<0.000001	<0.000001	7.6	<0.5	<0.1	0.6
3 宜野湾市	上	北谷浄水場	1	陰性	0.026	102.0	<0.000001	<0.000001	7.6	<0.5	<0.1	0.5
4 宮古島市	上	加治道浄水場	0	陰性	0.008	107.0	<0.000001	<0.000001	7.7	<0.5	<0.1	0.4
	上	袖山浄水場	0	陰性	0.011	105.0	<0.000001	<0.000001	7.6	<0.5	<0.1	0.4
	上	伊良部浄水場	0	陰性	0.006	93.0	<0.000001	<0.000001	7.8	<0.5	<0.1	0.3
5 石垣市	上	石垣浄水場	5	陰性	0.014	71.8	<0.000001	<0.000001	7.5	<0.1	<0.1	0.7
	簡	吉原浄水場	2	陰性	0.014	12.0	<0.000001	<0.000001	7.5	<0.1	<0.1	1.1
	簡	野底浄水場	4	陰性	0.014	10.1	<0.000001	<0.000001	7.5	<0.1	<0.1	1.0
6 浦添市	上	北谷浄水場	0	陰性	0.027	98.0	<0.000001	<0.000001	7.2	<0.5	<0.1	0.7
	上	西原浄水場	0	陰性	0.022	35.0	<0.000001	<0.000001	7.5	<0.5	<0.1	0.8
7 名護市	上	名護市中央浄水場	0	陰性	0.052	101.8	<0.000001	<0.000001	7.8	<0.5	<0.1	0.3
	上	辺野古浄水場	0	陰性	0.045	44.4	<0.000001	<0.000001	7.2	<0.5	<0.1	0.5
	上	名護浄水場	0	陰性	0.041	55.0	0.0000010	<0.000001	7.7	<0.5	<0.1	0.6
	簡	源河浄水場	12	陰性	0.027	25.4	<0.000001	<0.000001	7.5	<0.5	<0.1	0.6
8 糸満市	上	西原浄水場	0	陰性	0.051	27.6	<0.000001	<0.000001	7.6	<0.5	<0.1	0.4
9 沖縄市	上	北谷浄水場	1	陰性	0.040	109.0	<0.0000001	<0.0000001	7.3	<0.5	<0.1	0.6
	上	石川浄水場	0	陰性	0.032	31.7	<0.0000001	<0.0000001	7.3	<0.5	<0.1	0.8
10 豊見城市	上	西原浄水場	0	陰性	0.039	34.6	<0.0000001	<0.0000001	7.6	<0.5	<0.1	0.7
11 南城市	上	西原浄水場	0	陰性	0.045	34.4	<0.0000001	<0.0000001	7.7	0.1	<0.1	0.46
12 国頭村	簡	大川山浄水場	0	陰性	0.041	19.0	<0.0000001	<0.0000001	7.3	<0.5	<0.1	0.4
	簡	辺土名浄水場	0	陰性	0.011	60.0	<0.0000001	<0.0000001	7.1	<0.5	<0.1	0.4
	簡	奥浄水場	0	陰性	0.002	108.0	<0.0000001	<0.0000001	7.5	<0.5	<0.1	0.4
	簡	伊部浄水場	0	陰性	0.030	64.0	<0.0000001	<0.0000001	8.2	<0.5	<0.1	0.5
	簡	安波浄水場	0	陰性	0.005	30.0	<0.0000001	<0.0000001	7.1	<0.5	<0.1	0.4
13 大宜味村	簡	津波浄水場	0	陰性	0.031	47.8	<0.0000001	<0.0000001	7.6	<0.5	<0.1	0.4
14 東村	簡	川田浄水場	5	陰性	0.045	26.9	<0.0000001	<0.0000001	7.5	0.6	0.0	0.4
15 今帰仁村	簡	名護・湧川浄水場	0	陰性	0.009	247.0	<0.000001	<0.000001	7.4	<0.5	<0.1	0.5
	簡	湧川浄水場	0	陰性	0.046	81.4	<0.000001	<0.000001	7.8	<0.5	<0.1	0.4
	簡	名護浄水場	1	陰性	0.061	55.4	<0.000001	<0.000001	7.5	<0.5	<0.1	0.6
	簡	名護・吉事浄水場	0	陰性	0.022	227.0	<0.000001	<0.000001	7.6	0.2	0.0	0.4
	簡	名護・仲宗根浄水場	6	陰性	0.018	225.0	<0.000001	<0.000001	7.6	<0.1	<0.1	0.4
	簡	名護・平敷浄水場	0	陰性	0.017	166.0	<0.000001	<0.000001	7.6	<0.1	<0.1	0.5
	簡	名護・諸志浄水場	0	陰性	0.037	158.0	<0.000001	<0.000001	7.6	0.0	0.0	0.5
16 本部町	上	並里浄水場	0	陰性	0.0098	193.0	<0.0000001	<0.0000001	7.6	<0.5	0.0	0.4
	上	笹川浄水場	0	陰性	0.0097	161.0	<0.0000001	<0.0000001	8.1	<0.5	0.0	0.24
	上	伊豆味第1浄水場	0	陰性	0.0087	217.0	<0.0000001	<0.0000001	7.8	<0.5	0.0	0.40
	上	伊豆味第2浄水場	0	陰性	0.020	155.0	<0.0000001	<0.0000001	8.0	<0.5	<0.1	0.24
	上	大嘉陽浄水場	3	陰性	0.028	79.1	<0.0000001	<0.0000001	8.2	0.0	0.0	0.25
	上	水道管理センター	0	陰性	0.014	200.0	<0.0000001	<0.0000001	7.6	<0.5	0.0	0.26
	簡	塩川浄水場	9	陰性	0.035	84.4	<0.0000001	<0.0000001	8.0	0.8	0.4	0.40
17 恩納村	上	石川浄水場	0	陰性	0.042	32.5	<0.000001	<0.000001	7.5	<0.5	<0.1	0.8
	上	名護浄水場	0	陰性	0.058	53.0	0.0000010	<0.000001	7.8	<0.5	<0.1	0.6
18 嘉手納町	上	石川浄水場	0	陰性	0.037	32.4	<0.000001	<0.000001	7.6	<0.5	<0.1	0.6

市町村名	上水道・簡易水道の別	浄水施設名 または配水系統	水質基準項目(下段は基準値)										目標設定項目
			一般細菌	大腸菌	総トリハロメタン	カルシウム・マグネシウム等(硬度)	ジェオスミン	2-メチルイソボルネオール	pH値	色度	濁度	残留塩素	
			100個/ml以下	不検出	0.1mg/l以下	300mg/l以下	0.00001mg/l以下	0.00001mg/l以下	5.8以上8.6以下	5度以下	2度以下	1mg/l以下	
19 宜野座村	上	松田浄水場	0	陰性	0.067	36	<0.000001	<0.000001	7.6	0.8	<0.1	0.3	
	上	福山浄水場	0	陰性	0.072	32	<0.000001	<0.000001	7.5	<0.5	<0.1	0.3	
20 金武町	上	喜瀬武原浄水場	0	陰性	0.037	35.7	<0.000001	<0.000001	7.2	<0.5	<0.1	0.5	
	上	金武浄水場	0	陰性	0.025	170.1	<0.000001	<0.000001	7.2	<0.5	<0.1	0.3	
	上	中川浄水場	0	陰性	0.045	36.6	<0.000001	<0.000001	7.0	<0.5	<0.1	0.3	
	上	並里浄水場	0	陰性	0.036	112.8	<0.000001	<0.000001	7.3	<0.5	<0.1	0.4	
	簡	伊芸浄水場	0	陰性	0.042	51.1	<0.000001	<0.000001	7.5	<0.5	<0.1	0.4	
	簡	屋嘉浄水場	0	陰性	0.044	39.7	<0.000001	<0.000001	7.6	<0.5	<0.1	0.5	
21 伊江村	上	城山浄水場(湧出水源)	0	陰性	0.021	103.0	0.0000010	0.0000010	7.4	0.5	0.1	0.4	
	上	名護浄水場	0	陰性	0.057	52.6	0.0000010	0.0000010	7.6	0.5	0.1	0.3	
22 読谷村	上	石川浄水場	0	陰性	0.034	32.0	0.0000010	0.0000010	7.7	0.5	0.1	0.6	
23 北谷町	上	北谷浄水場	0	陰性	0.031	121.0	<0.000001	<0.000001	7.5	<0.5	<0.1	0.8	
24 北中城村	上	石川浄水場	0	陰性	0.036	48.0	<0.000001	<0.000001	7.6	<0.5	<0.1	0.60	
	上	北谷浄水場	0	陰性	0.047	120.0	<0.000001	<0.000001	7.7	<0.5	<0.1	0.30	
25 中城村	上	石川浄水場	0	陰性	0.049	47.0	<0.000001	<0.000001	7.8	<0.5	<0.1	0.4	
	上	北谷浄水場	1	陰性	0.049	119.0	<0.000001	<0.000001	7.8	<0.5	<0.1	0.3	
26 西原町	上	西原浄水場	0	陰性	0.027	32.0	<0.000001	<0.000001	7.6	<0.5	<0.1	0.8	
	上	石川浄水場	0	陰性	0.034	40.0	<0.000001	<0.000001	7.6	<0.5	<0.1	0.7	
27 八重瀬町	上	摩文仁浄水場(八重瀬配水池)	0	陰性	0.040	130.0	<0.000001	<0.000001	7.7	<1	<0.1	0.5	
28 与那原町	上	西原浄水場	0	陰性	0.040	28.0	0.0000010	<0.000001	7.5	<0.5	<0.1	0.5	
	上	石川浄水場	0	陰性	0.023	28.0	0.0000010	<0.000001	7.4	<0.5	<0.1	0.8	
29 南風原町	上	西原・北谷浄水場	0	陰性	0.033	35.0	<0.000001	<0.000001	7.6	<1	<0.1	0.8	
	上	西原・石川浄水場	0	陰性	0.035	40.0	<0.000001	<0.000001	7.5	<1	<0.1	0.8	
30 久米島町	上	具志川浄水場	1	陰性	0.036	65.9	<0.000001	<0.000001	7.9	<0.5	<0.1	0.5	
	上	山城浄水場	0	陰性	0.090	85.9	<0.000001	<0.000001	7.6	<0.5	<0.1	0.4	
	上	上阿嘉浄水場	1	陰性	0.004	106.0	<0.000001	<0.000001	7.9	<0.5	<0.1	0.3	
31 渡嘉敷村	簡	第3浄水場	0	陰性	0.110	59.9	<0.000001	<0.000001	6.6	0.9	0.0	0.8	
32 座間味村	簡	阿嘉浄水場	0	陰性	0.100	132.0	0.0000000	0.0000000	7.4	0.80	0.80	0.9	
	簡	座間味浄水場	0	陰性	0.100	222.0	0.0000000	0.0000000	8.1	0.70	0.10	0.5	
33 粟国村	簡	粟国村海水淡水化施設	0	陰性	0.006	5.0	不検出	不検出	7.5	0.5	0.1	0.20	
34 渡名喜村	簡	渡名喜村海水淡水化施設	0	陰性	0.002	8.4	不検出	不検出	7.0	0.5	0.1	0.1	
35 南大東村	簡	南大東村海水淡水化施設	3	陰性	0.002	10.6	不検出	不検出	6.7	0.0	0.0	0.1	
36 北大東村	簡	北大東村海水淡水化施設	0	陰性	0.004	7.8	不検出	不検出	7.1	<0.2	<0.0	0.5	
37 伊平屋村	簡	伊平屋浄水場	1	陰性	0.033	131.0	<0.000001	<0.000001	6.8	<0.5	<0.1	0.3	
38 伊是名村	簡	仲田浄水場	9	陰性	0.099	338.0	<0.000001	<0.000001	7.8	<0.5	<0.1	0.2	
39 多良間村	簡	多良間浄水場	0	陰性	0.0046	85.4	<0.000001	<0.000001	6.93	<0.5	<0.1	0.20	
40 竹富町	簡	石垣浄水場	1	陰性	0.0370	107.0	<0.000001	<0.000001	7.5	<0.5	<0.1	0.4	
	簡	東部第1浄水場	12	陰性	0.0580	33.9	<0.000001	<0.000001	8.5	<2.8	<0.3	0.4	
	簡	東部第2浄水場	14	陰性	0.017	63.5	<0.000001	<0.000001	7.9	<1	<0.2	0.4	
	簡	上原第1・第2浄水場	3	陰性	0.039	32.5	<0.000001	<0.000001	7.3	<0.8	<0.1	0.6	
	簡	祖納浄水場	11	陰性	0.046	51.4	<0.000001	<0.000001	8.4	<2	<0.2	0.2	
	簡	白浜浄水場	19	陰性	0.057	54.6	<0.000001	<0.000001	8.7	<1.5	<0.2	0.5	
	簡	船浮浄水場	2	陰性	0.045	52.4	<0.000001	<0.000001	7.8	<0.7	<0.1	0.2	
簡	波照間海水淡水化施設	7	陰性	0.000	11.4	<0.000001	<0.000001	6.3	<0.5	<0.1	0.4		
41 与那国町	簡	宇良部浄水場	2	陰性	0.063	251.0	0.0000010	0.0000010	7.4	0.0	0.0	0.2	

## 12 水質基準等一覽表

## 水質基準に関する省令

平成15年厚生労働省令第101号 平成16年4月1日施行

改正 平成20年12月22日厚生労働省令第174号 平成21年4月1日施行

### 水道水質基準項目及び基準値

番号	項目名	基準値	備考
1	一般細菌	1mlの検水で形成される集落数が100以下であること。	病原微生物
2	大腸菌	検出されないこと。	
3	カドミウム及びその化合物	カドミウムの量に関して、0.01mg/ℓ以下であること。	重金属
4	水銀及びその化合物	水銀の量に関して0.0005mg/ℓ以下であること。	
5	セレン及びその化合物	セレンの量に関して0.01mg/ℓ以下であること。	
6	鉛及びその化合物	鉛の量に関して0.01mg/ℓ以下であること。	
7	ヒ素及びその化合物	ヒ素の量に関して0.01mg/ℓ以下であること。	
8	六価クロム化合物	六価クロムの量に関して0.05mg/ℓ以下であること。	
9	シアン化物イオン及び塩化シアン	シアンの量に関して0.01mg/ℓ以下であること。	消毒剤・消毒副生成物
10	硝酸態窒素及び亜硝酸態窒素	10mg/ℓ以下であること。	無機物
11	フッ素及びその化合物	フッ素の量に関して0.8mg/ℓ以下であること。	
12	ホウ素及びその化合物	ホウ素の量に関して、1.0mg/ℓ以下であること。	
13	四塩化炭素	0.002mg/ℓ以下であること。	有機物
14	1,4-ジオキサン	0.05mg/ℓ以下であること。	
15	シス-1,2-ジクロロエチレン及びトランス-1,2-ジクロロエチレン	0.04mg/ℓ以下であること。	
16	ジクロロメタン	0.02mg/ℓ以下であること。	
17	テトラクロロエチレン	0.01mg/ℓ以下であること。	
18	トリクロロエチレン	0.03mg/ℓ以下であること。	
19	ベンゼン	0.01mg/ℓ以下であること。	
20	塩素酸	0.6mg/ℓ以下であること。	
21	クロロ酢酸	0.02mg/ℓ以下であること。	
22	クロロホルム	0.06mg/ℓ以下であること。	
23	ジクロロ酢酸	0.04mg/ℓ以下であること。	
24	ジブromokロロメタン	0.1mg/ℓ以下であること。	
25	臭素酸	0.01mg/ℓ以下であること。	
26	総トリハロメタン(クロロホルム、ジブromokロロメタン、ブromokロロメタン及びブromokホルムのそれぞれの濃度の総和)	0.1mg/ℓ以下であること。	
27	トリクロロ酢酸	0.2mg/ℓ以下であること。	

28	プロモジクロロメタン	0.03mg/ℓ以下であること。	
29	プロモホルム	0.09mg/ℓ以下であること。	
30	ホルムアルデヒド	0.08mg/ℓ以下であること。	
31	亜鉛及び化合物	亜鉛の量に関して1.0mg/ℓ以下であること。	金属類
32	アルミニウム及びその化合物	アルミニウムの量に関して、0.2mg/ℓ以下であること。	
33	鉄及びその化合物	鉄の量に関して、0.3mg/ℓ以下であること。	
34	銅及びその化合物	銅の量に関して、1.0mg/ℓ以下であること。	
35	ナトリウム及びその化合物	ナトリウムの量に関して、200mg/ℓ以下であること。	無機物
36	マンガン及びその化合物	マンガンの量に関して、0.05mg/ℓ以下であること。	金属類
37	塩化物イオン	200mg/ℓ以下であること。	その他
38	カルシウム、マグネシウム等(硬度)	300mg/ℓ以下であること。	無機物
39	蒸発残留物	500mg/ℓ以下であること。	
40	陰イオン界面活性剤	0.2mg/ℓ以下であること。	有機物
41	(4s,4as,8aR)-オクタヒドロ-4,8a-ジメチルナフタレン-4a(2H)-オール(別名ジェオスミン)	0.00001mg/ℓ以下であること。	
42	1,2,7,7-テトラメチルビシクロ[2,2,1]ヘプタン-2-オール(別名2-メチルイソボルネオール)	0.00001mg/ℓ以下であること。	
43	非イオン界面活性剤	0.02mg/ℓ以下であること。	
44	フェノール類	フェノールの量に換算して、0.005mg/ℓ以下であること。	
45	有機物等(全有機炭素(TOC)の量)	3mg/ℓ以下であること。	その他
46	pH値	5.8以上8.6以下であること。	その他
47	味	異常でないこと。	
48	臭気	異常でないこと。	
49	色度	5度以下であること。	
50	濁度	2度以下であること。	

水質管理目標設定項目(28項目)

(平成15年10月10日 健発第1010004号)

番号	項目	目標値	検査方法
1	アンチモン及びその化合物	アンチモンの量に関して、 0.015mg/l以下	水素化物発生-原子吸光度法 水素化物発生-誘導結合プラズマ発光分光分析法 誘導結合プラズマ質量分析法
2	ウラン及びその化合物	ウランの量に関して、 0.002mg/l以下(暫定)	誘導結合プラズマ質量分析法 固相抽出-誘導結合プラズマ発光分光分析法
3	ニッケル及びその化合物	ニッケルの量に関して、 0.01mg/l(暫定)	フレイムレス原子吸光度法 誘導結合プラズマ発光分光分析法 誘導結合プラズマ質量分析法
4	亜硝酸態窒素	0.05mg/l以下(暫定)	イオンクロマトグラフ法
5	1,-2-ジクロロエタン	0.004mg/l以下	パーティック・トラップ-ガスクロマトグラフ-質量分析計による一斉分析 ヘッドスペース-ガスクロマトグラフ-質量分析計による一斉分析
6	1,1,2-トリクロロエタン	0.006mg/l以下	パーティック・トラップ-ガスクロマトグラフ-質量分析計による一斉分析 ヘッドスペース-ガスクロマトグラフ-質量分析計による一斉分析
7	トルエン	0.2mg/l以下	パーティック・トラップ-ガスクロマトグラフ-質量分析計による一斉分析 ヘッドスペース-ガスクロマトグラフ-質量分析計による一斉分析
8	フタル酸ジ(2-エチルヘキシル)	0.1mg/l以下	溶媒抽出-ガスクロマトグラフ-質量分析計による一斉分析法
9	亜塩素酸	0.6mg/l以下	イオンクロマトグラフ法
10	二酸化塩素	0.6mg/l以下	イオンクロマトグラフ法
11	ジクロロアセトニトリル	0.01mg/l以下(暫定)	溶媒抽出-ガスクロマトグラフ-質量分析計による一斉分析法
12	抱水クロラール	0.02mg/l以下(暫定)	溶媒抽出-ガスクロマトグラフ-質量分析計による一斉分析法
13	農薬類	検出値と目標値の比の和として、1以下	農薬ごとに定められた方法による
14	残留塩素	1mg/l以下	ジエチルP-フェニレンジアミン法、電流法、 吸光光度計、連続自動測定機器による吸光光度法、 ポーラログラフ法

番号	項目	目標値	検査方法
15	カルシウム、マグネシウム等 (硬度)	10mg/l以上 100mg/l以下	フレイム-原子吸光光度計による一斉分析法, 誘導結合プラズマ発光分光分析装置による一斉分析法, 誘導結合プラズマ質量分析装置による一斉分析法, イオンクロマトグラフによる一斉分析法, 滴定法
16	マンガン及びその化合物	マンガンの量に関して, 0.01mg/l以下	フレイム-原子吸光光度計による一斉分析法, 誘導結合プラズマ発光分光分析装置による一斉分析法, 誘導結合プラズマ質量分析装置による一斉分析法
17	遊離炭素	20mg/l以下	滴定法
18	1,1,1-トリクロロエタン	0.3mg/l以下	パージ・トラップーガスクロマトグラフ質量分析計による一斉分析法, ヘッドスペースガスクロマトグラフ質量分析計による一斉分析
19	メチル-tert-ブチルエーテル	0.02mg/l以下	パージ・トラップーガスクロマトグラフ質量分析計による一斉分析法, ヘッドスペースガスクロマトグラフ質量分析計による一斉分析
20	有機物等(過マンガン酸カリウム消費量)	3mg/l以下	滴定法
21	臭気強度(TON)	3以下	官能法
22	蒸発残留物	30mg/l以上200mg/l以下	重量法
23	濁度	1度以下	比濁法、透過光測定法、連続自動測定機器による透過光測定法、積分球式光電光度法、連続自動測定機器による積分球式光電光度法、散乱光測定法、透過散乱法
24	PH値	7.5程度	ガラス電極法、連続自動測定機器によるガラス電極法
25	腐食性(ランゲリア指数)	-1程度以上とし、極力0に近づける	計算法
26	従属栄養細菌	2000個/ml以下	R2A寒天培地法
27	1,1-ジクロロエチレン	0.1mg/l以下	パージ・トラップーガスクロマトグラフ質量分析計による一斉分析法, ヘッドスペースガスクロマトグラフ質量分析計による一斉分析
28	アルミニウム及びその化合物	0.1mg/l以下	フレイム-原子吸光光度計による一斉分析法, 誘導結合プラズマ発光分光分析装置による一斉分析法



## 農薬類(水質管理目標設定項目15)の対象農薬リスト

(平成15年10月10日 健発第1010004号)

番号	農薬名	用途	目標値(mg/l)	検査方法
1	チウラム	殺菌剤	0.02	固相抽出-LC-MS法(ポジティブモード)
2	シマジン(CAT)	除草剤	0.003	固相抽出-GC-MS法
3	チオベンカルブ	除草剤	0.02	固相抽出-GC-MS法
4	1,3-ジクロロプロペン(D-D)	土壌薫蒸	0.002	PT-GC-MS法、HS-GC-MS法
5	イソキサチオン	殺虫剤	0.008	固相抽出-GC-MS法
6	ダイアジノン	殺虫剤	0.005	固相抽出-GC-MS法
7	フェニトロチオン(MEP)	殺虫剤	0.003	固相抽出-GC-MS法
8	イソプロチオラン(IPT)	殺菌剤 殺虫剤	0.04	固相抽出-GC-MS法
9	クロロタロニル(TPN)	殺菌剤	0.05	固相抽出-GC-MS法
10	プロピザミド	除草剤	0.05	固相抽出-GC-MS法
11	ジクロルボス(DDVP)	殺虫剤	0.008	固相抽出-GC-MS法
12	フェノブカルブ(BPMC)	殺虫剤	0.03	固相抽出-GC-MS法
13	クロルニトロフェン(CNP) 注1 注2	除草剤	0.0001	固相抽出-GC-MS法
14	CNP-アミノ体	-	-	固相抽出-GC-MS法
15	イプロベンホス(IBP)	殺菌剤	0.008	固相抽出-GC-MS法
16	EPN	殺虫剤	0.004	固相抽出-GC-MS法
17	ベンタゾン 注2	除草剤	0.2	固相抽出-誘導体化-GC-MS法、固相抽出-LC-MS法(ポジティブモード・ネガティブモード)
18	カルボフラン(カルボスルファン代謝物)	殺虫剤	0.005	HPLC-ポストカラム法、固相抽出-LC-MS法(ポジティブモード)

番号	農 薬 名	用 途	目 標 値(mg/l)	検 査 方 法
19	2,4ジクロロフェノキシ酢酸 (2,4-D)	除 草 剤	0.03	固相抽出-誘導体化-GC-MS法、固相抽出-LC-MS法(ネガティブモード)
20	トリクロピル	除 草 剤	0.006	固相抽出-誘導体化-GC-MS法、固相抽出-LC-MS法(ネガティブモード)
21	アセフェート	殺 虫 剤	0.08	固相抽出-LC-MS法(ポジティブモード)
22	インフェンホス 注2	殺 虫 剤	0.001	固相抽出-GC-MS法
23	クロルピリホス	殺 虫 剤	0.003	固相抽出-GC-MS法
24	トリクロロホン (DEP)	殺 虫 剤	0.03	固相抽出-GC-MS法
25	ピリダフェンチオン 注2	殺 虫 剤	0.002	固相抽出-GC-MS法
26	イプロジオン	殺 菌 剤	0.3	固相抽出-GC-MS法、固相抽出-HPLC法、固相抽出-LC-MS法(ポジティブモード)
27	エトリジアゾール(エクロメゾール)	殺 菌 剤	0.004	固相抽出-GC-MS法
28	オキシシン銅	殺 菌 剤	0.04	固相抽出-LC-MS法(ポジティブモード)、LC-MS法(ポジティブモード)
29	キャプタン	殺 菌 剤	0.3	固相抽出-GC-MS法
30	クロロネブ	殺 菌 剤	0.05	固相抽出-GC-MS法
31	トルクロホスメチル	殺 菌 剤	0.2	固相抽出-GC-MS法
32	フルトラニル	殺 菌 剤	0.2	固相抽出-GC-MS法
33	ペンシクロン	殺 菌 剤	0.04	固相抽出-GC-MS法
34	メタラキシル	殺 菌 剤	0.05	固相抽出-GC-MS法
35	メプロニル	殺 菌 剤	0.1	固相抽出-GC-MS法
36	アシュラム	除 草 剤	0.2	固相抽出-HPLC法、固相抽出-LC-MS法(ポジティブモード・ネガティブモード)

番号	農 薬 名	用 途	目 標 値(mg/ℓ)	検 査 方 法
37	ジチオピル	除 草 剤	0.008	固相抽出-GC-MS法
38	テルブカルブ(MBPMC) 注2	除 草 剤	0.02	固相抽出-GC-MS法
39	ナプロバミド	除 草 剤	0.03	固相抽出-GC-MS法
40	ピリプチカルブ	除 草 剤	0.02	固相抽出-GC-MS法
41	ブタミホス	除 草 剤	0.01	固相抽出-GC-MS法
42	ベンスリド(SAP) 注2	除 草 剤	0.1	固相抽出-LC-MS法(ポジティブモード・ネガティブモード)
43	ベンフルラリン(ベスロジン)	除 草 剤	0.08	固相抽出-GC-MS法
44	ベンディメタリン	除 草 剤	0.1	固相抽出-GC-MS法
45	メコプロップ(MCPP)	除 草 剤	0.005	固相抽出-誘導体化-GC-MS法、固相抽出-LC-MS法(ネガティブモード)
46	メチルダイムロン 注2	除 草 剤	0.03	固相抽出-GC-MS法
47	アラクロール	除 草 剤	0.01	固相抽出-GC-MS法
48	カルバリル(NAC)	殺 虫 剤	0.05	固相抽出-HPLC法、HPLC-ポストカラム法、固相抽出-LC-MS法(ポジティブモード)
49	エディフェンホス(エジフェンホス、EDDP)	殺 菌 剤	0.006	固相抽出-GC-MS法
50	ピロキロン	殺 菌 剤	0.04	固相抽出-GC-MS法
51	フサライド	殺 菌 剤	0.1	固相抽出-GC-MS法
52	メフェナセット	除 草 剤	0.009	固相抽出-GC-MS法
53	プレチラクロール	除 草 剤	0.04	固相抽出-GC-MS法
54	イソプロカルブ(MIPC)	殺 虫 剤	0.01	固相抽出-GC-MS法

番号	農 薬 名	用 途	目 標 値(mg/l)	検 査 方 法
55	チオファネートメチル	殺 菌 剤	0.3	固相抽出-HPLC法、固相抽出-LC-MS法(ポジティブモード)
56	テニルクロール	除 草 剤	0.2	固相抽出-GC-MS法
57	メチダチオン(DMTP)	殺 虫 剤	0.004	固相抽出-GC-MS法
58	カルプロパミド	殺 菌 剤	0.04	固相抽出-LC-MS法(ポジティブモード・ネガティブモード)
59	プロモブチド	除 草 剤	0.04	固相抽出-GC-MS法
60	モリネート	除 草 剤	0.005	固相抽出-GC-MS法
61	プロシミドン	殺 菌 剤	0.09	固相抽出-GC-MS法
62	アニロホス	除 草 剤	0.003	固相抽出-GC-MS法
63	アトラジン	除 草 剤	0.01	固相抽出-GC-MS法
64	ダラボン	除 草 剤	0.08	固相抽出-LC-MS法(ネガティブモード)
65	ジクロベニル(DBN)	除 草 剤	0.01	固相抽出-GC-MS法
66	ジメトエート	殺 虫 剤	0.05	固相抽出-GC-MS法
67	ジクワット	除 草 剤	0.005	固相抽出-HPLC法
68	ジウロン(DCMU)	除 草 剤	0.02	固相抽出-LC-MS法(ポジティブモード・ネガティブモード)
69	エンドスルフアン(エンドスルフェート、ベンゾエピン)	殺 虫 剤	0.01	固相抽出-GC-MS法
70	エトフェンプロックス	殺 虫 剤	0.08	固相抽出-GC-MS法
71	フェンチオン(MPP)	殺 虫 剤	0.001	固相抽出-GC-MS法、固相抽出-LC-MS法(ポジティブモード)
72	グリホサート	除 草 剤	2	誘導体化-HPLC法、HPLC-ポストカラム法

番号	農 薬 名	用 途	目 標 値(mg/l)	検 査 方 法
73	マラソン(マラチオン)	殺 虫 剤	0.05	固相抽出-GC-MS法
74	メソミル	殺 虫 剤	0.03	HPLC-ポストカラム法、固相抽出-LC-MS法(ポジティブモード)
75	ベノミル	殺 菌 剤	0.02	固相抽出-LC-MS法(ポジティブモード)
76	ベンフラカルブ	殺 虫 剤	0.04	固相抽出-LC-MS法(ポジティブモード)
77	シメトリン	除 草 剤	0.03	固相抽出-GC-MS法
78	ジメピペレート 注2	除 草 剤	0.003	固相抽出-GC-MS法
79	フェントエート(PAP)	殺 虫 剤	0.004	固相抽出-GC-MS法
80	ブプロフェジン	殺 虫 剤	0.02	固相抽出-GC-MS法
81	エチルチオメトン	殺 虫 剤	0.004	固相抽出-GC-MS法
82	プロベナゾール	殺 菌 剤	0.05	固相抽出-LC-MS法(ポジティブモード)
83	エスプロカルブ	除 草 剤	0.01	固相抽出-GC-MS法
84	ダイムロン	除 草 剤	0.8	固相抽出-LC-MS法(ポジティブモード・ネガティブモード)
85	ビフェノックス 注2	除 草 剤	0.2	固相抽出-GC-MS法
86	ベンスルフロンメチル	除 草 剤	0.4	固相抽出-LC-MS法(ポジティブモード)、固相抽出-LC-MS法(ネガティブモード)
87	トリシクラゾール	殺 菌 剤	0.08	固相抽出-LC-MS法(ポジティブモード)
88	ピペロホス 注2	除 草 剤	0.0009	固相抽出-GC-MS法
89	ジメタメトリン	除 草 剤	0.02	固相抽出-GC-MS法
90	アゾキシストロビン	殺 菌 剤	0.5	固相抽出-LC-MS法(ポジティブモード)

番号	農 薬 名	用 途	目 標 値(mg/l)	検 査 方 法
91	イミノクタジン酢酸塩	殺 菌 剤	0.006	固相抽出-HPLC-ポストカラム法、溶媒抽出-HPLC-ポストカラム法
92	ホセチル	殺 菌 剤	2	LC-MS法(ネガティブモード)
93	ポリカーバメート	殺 菌 剤	0.03	誘導体化-HPLC法
94	ハロスルフロメチル	除 草 剤	0.3	固相抽出-LC-MS法(ポジティブモード・ネガティブモード)
95	フラザスルフロン	除 草 剤	0.03	固相抽出-LC-MS法(ポジティブモード・ネガティブモード)
96	チオジカルブ	殺 虫 剤	0.08	固相抽出-LC-MS法(ポジティブモード)
97	プロピコナゾール	殺 菌 剤	0.05	固相抽出-GC-MS法
98	シデュロン	除 草 剤	0.3	固相抽出-HPLC法、固相抽出-LC-MS法(ポジティブモード・ネガティブモード)
99	ピリプロキシフェン	殺 虫 剤	0.2	固相抽出-GC-MS法
100	トリフルラリン	除 草 剤	0.06	固相抽出-GC-MS法
101	カフェンストロール	除 草 剤	0.008	固相抽出-GC-MS法
102	フィプロニル	殺 虫 剤	0.0005	固相抽出-LC-MS法(ネガティブモード)

注1)クロルニトロフェン(CNP)の濃度については、CNP-アミノ体の濃度と合計して算出すること。

注2)クロルニトロフェン(CNP)、ベンタゾン、インフェンホス、ピリダフェンチオン、テルブカルブ(MBPMC)、ベンスリド(SAP)、メチルダイムロン、ジメピペレート、ピフェノックス及びピペロホスは失効農薬である。

## 13 水道原水水質保全事業

## 水道原水水質保全事業の実施の促進要請

近年、水道原水の水質汚濁の進行に伴い、水道水中のトリハロメタン等の有害物質の存在や異臭味などが問題となり、水道水に対する信頼感が低下してきている。

このような背景から、水質問題を生じている浄水場の取水口上流で、水道原水水質の保全に資する事業を計画的、集中的に促進する目的で「水道原水水質保全事業の実施の促進に関する法律」及び「特定水道利水障害の防止のための水道水源水域の水質の保全に関する特別措置法」の2法が平成6年3月4日に制定された。

本県においても、次の流域について水道原水水質保全事業の実施の促進に関する法律第4条第1項の規定に基づき要請がなされた。

要請事業者	要請対象水源	水源に係る浄水場	水質基準を満たさなくなるおそれのある項目
沖縄県水道用水供給事業者 沖縄県企業局	金武ダム	石川浄水場	クロロホルム、プロモジクロロメタン 総トリハロメタン
沖縄県水道用水供給事業者 沖縄県企業局	大保川	石川浄水場 西原浄水場	クロロホルム、プロモジクロロメタン 総トリハロメタン
沖縄県水道用水供給事業者 沖縄県企業局	天願川	北谷浄水場	クロロホルム、プロモジクロロメタン 総トリハロメタン、陰イオン界面活性剤

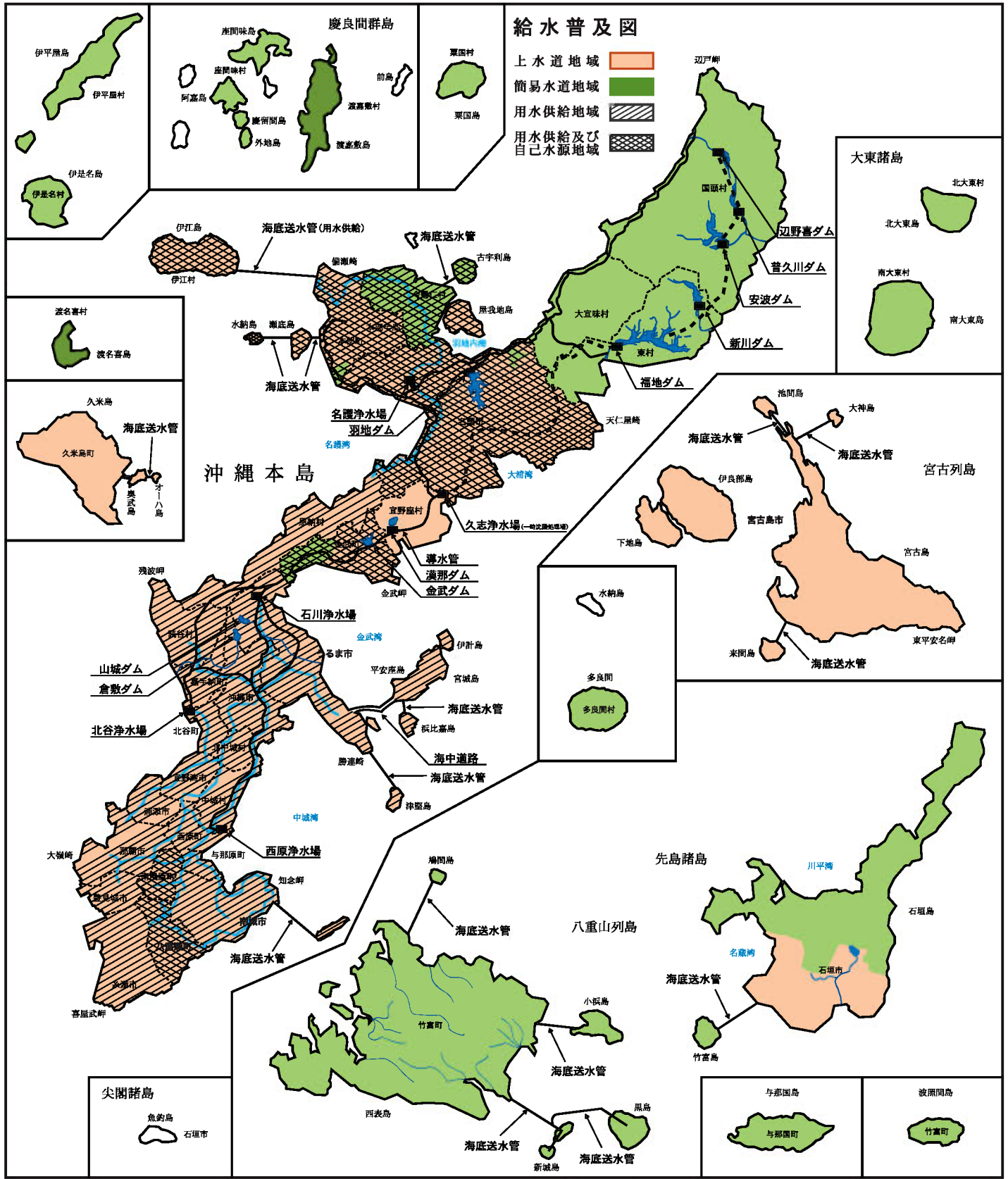
県は、上記要請を受けて、水道原水水質保全事業の実施の促進に関する法律第5条第1項の規定に基づき、金武ダム及び天願川流域において、平成12年3月に「沖縄県地域水道原水水質保全事業実施促進計画」（県計画）を策定した。

また、平成13年度から県計画に定められた水道原水水質保全事業（促進事業）を円滑に推進するため、関係各課、市町村、水道事業者等で組織する「沖縄県水道原水水質保全事業実施促進協議会」（促進協議会）を設置し、促進事業の進捗状況、課題等について報告を行ってきたが、促進事業の実施から5年を経過し一定の成果が見られたことから、平成18年度をもって促進協議会を終了した。



# 給水普及図

- 上水道地域
- 簡易水道地域
- 用水供給地域
- 用水供給及び自己水源地域



沖縄本島

八重山列島

先島諸島

尖閣諸島

大東諸島

宮古列島

与那国島

波照間島