

沖縄県の水道概要
平成26年度版（平成25年度データ） 正誤表

記載事項に以下のとおり誤りがありました。お詫びして訂正いたします。

平成27年9月18日

ページ	訂正箇所	誤	正
4	名護市 上水道（現在給水人口）	59,679	60,257
	名護市 合計（現在給水人口）	60,257	60,835
	名護市（普及率）	99.0	100.0
6	市 上水道（現在給水人口）	1,090,429	1,091,007
	市 合計（現在給水人口）	1,093,523	1,094,101
	市（普及率）	99.0	100.0
	計 上水道（現在給水人口）	1,374,224	1,374,802
	計 合計（現在給水人口）	1,413,264	1,413,842
	計（普及率）	99.0	100.0
7	本島 上水道（現在給水人口）	1,266,055	1,266,633
	本島 合計（現在給水人口）	1,288,488	1,289,066
	本島（普及率）	99.9	100.0
	計 上水道（現在給水人口）	1,374,224	1,374,802
	計 合計（現在給水人口）	1,413,264	1,413,842
	計（普及率）	99.9	100.0
	北部 上水道（現在給水人口）	97,284	97,862
	北部 合計（現在給水人口）	119,717	120,295
	北部（普及率）	99.5	99.9
	計 上水道（現在給水人口）	1,266,055	1,266,633
計 合計（現在給水人口）	1,288,488	1,289,066	
計（普及率）	99.9	100.0	
8	名護市 上水道（現在給水人口）	59,679	60,257
	名護市 合計（現在給水人口）	60,257	60,835
	名護市（普及率）	99.0	100.0
	計 上水道（現在給水人口）	97,284	97,862
	計 合計（現在給水人口）	119,717	120,295
	計（普及率）	99.5	99.9
15	(6)水道普及状況の推移 沖縄（H25年度普及率）	99.9	100.0
17	上水道（25年度 給水人口）	1,374,224	1,374,802
	合計（25年度 給水人口）	1,413,207	1,413,785
18	沖縄（現在給水人口 上水道）	1,374,224	1,374,802
	沖縄（現在給水人口 合計(B)）	1,413,264	1,413,842
	沖縄（普及率）	99.9	100.0
	合計（現在給水人口 上水道）	119,569,016	119,569,594
	合計（現在給水人口 合計(B)）	124,369,524	124,370,102
20	名護市（人口 現在給水人口 (3)）	59,679	60,257
	名護市（給水普及率）	99.0	100.0
	名護市（世帯数 現在給水世帯数）	24,973	25,248
	計（人口 現在給水人口 (3)）	1,374,224	1,374,802
	計（給水普及率）	99.9	100.0
	計（世帯数 現在給水世帯数）	532,484	532,759
34	座間味村（既認可年月日）	H13.3.12	H22.10.5
	座間味村（浄水施設の種別）	急・高	急・高・海淡

沖縄県の水道概要

平成26年度版（平成25年度データ）



沖縄県保健医療部生活衛生課

はじめに

水道は、県民の健康で文化的な日常生活の向上に貢献するとともに、あらゆる社会経済活動に欠くことのできない極めて重要な役割を果たしております。

本県における水道普及率は、平成26年3月末で99.9%と全国に比べて高い水準となっております。このことは、国の3次にわたる沖縄振興開発計画及び沖縄振興計画、並びに水道事業者各位のたゆまぬ努力によるものであります。

しかし、水道水源水質の悪化に伴う水質管理の徹底、水道施設の老朽化に伴う更新、人口減少や財政逼迫に対する運営基盤の強化等、水道を取り巻く環境は厳しい状況にあります。

また、本県は地形的・気象的特性から水資源を安定的に利用することが困難な環境にあることから、水資源の確保が大きな課題となっており、さらに、地下水の硬度低減化などの水質改善対策、離島地域における海水淡水化施設の高料金対策など、本県の水道をとりまく環境は他県とは違って離島県ならではの厳しい面もあります。

本県では、水道行政、水道事業、水道関係者、県民等が果たすべき役割を明確にし、水道サービスのさらなる向上に資する取り組みを推進し、広域的な観点から事業間の連携や水道事業の統合を念頭に平成24年4月に現行の沖縄県水道整備基本構想を「沖縄県水道整備基本構想～おきなわ水道ビジョン～」として改定しました。

また、沖縄21世紀ビジョンでは「心豊かで、安全・安心に暮らせる島」という将来像に向け、「ユニバーサルサービスの向上に向け水道広域化に取り組む」こととしており、その一環として平成25年度及び平成26年度に水道広域化シンポジウムを開催いたしました。

県としましては水道が抱える課題に適切に対処していくため、水道事業者による「地域水道ビジョン」の策定を推進するとともに、今後とも、水道事業者をはじめ関係機関と連携しながら、運営基盤の強化を図るとともに災害や渇水に強い水道の構築を促進し、より安全でおいしい水を供給できる信頼される水道づくりを積極的に支援して参りたいと考えておりますので、より一層の御理解と御協力をお願いいたします。

終わりに、平成26年度版「沖縄県の水道概要」を作成いたしましたので、本県の水道の現状を理解していただくとともに、今後の水道事業運営のお役に立てれば幸いに存じます。

平成27年3月

沖縄県保健医療部生活衛生課
課長 與那原 良克

目 次

1	水道概況	
(1)	概要	1
(2)	用語の定義	2
(3)	水道施設の概要	3
(4)	市町村別水道普及状況	4
(5)	本島、離島別水道普及状況	7
ア	本島、離島別水道普及総括表	7
イ	本島地区別水道普及表	7
ウ	本島北部地区水道普及表	8
エ	本島中部地区水道普及表	9
オ	本島南部地区水道普及表	10
カ	離島地区別水道普及表	11
キ	離島、島別水道普及表	12
(6)	水道普及状況の推移	14
(7)	年度別給水人口及び給水量の推移	16
(8)	都道府県別現在給水人口と普及率	18
2	上水道	
(1)	事業体別基本計画	19
(2)	事業体別給水人口及び世帯数	20
(3)	給水量分析表	21
(4)	実績給水量及び取水量	22
(5)	実績月別給水量	23
(6)	需要用途別給水状況	24
(7)	施設整備状況	25
ア	浄水場一覧表	25
イ	管路及び配水池一覧表	26
(8)	事業体別組織一覧表	27
(9)	水道料金表	28
3	簡易水道	
(1)	簡易水道実績給水量	33
(2)	簡易水道一覧表	34
(3)	浄水場一覧表	36

4	水道用水供給事業	
	水道用水供給事業・給水対象事業体一覧表	3 8
	水道用水供給事業施設概要図	3 9
	水道用水供給対象市町村図	4 0
	取水・導水系統略図	4 1
	送配水系統略図	4 2
	水源別取水量、浄水場別送水量内訳表	4 3
5	飲料水供給施設	4 4
6	海底送水管施設整備状況	4 5
7	海水淡水化及び高度浄水施設整備状況	4 6
8	貯水槽水道設置状況一覧表	4 8
9	基地給水量	5 0
1 0	市町村水道施設整備に対する補助金交付一覧表	5 1
1 1	市町村別水質検査結果一覧表	5 2
1 2	水質基準等一覧表	5 4
1 3	水道原水水質保全事業	6 5
1 4	水道施設別普及図	巻 末

1 水道の概況

水道の概況

(1) 概要

ア 県民が健康で文化的な生活を維持し保健衛生を確保するために、水道に対する依存は益々高くなり、また、水道は本県の観光やその他の産業振興を図る上にも重要不可欠な基幹施設である。

本県の水道は着実に整備され、その普及率は平成25年度末で99.9%と全国に比べて高い水準となっている。

イ 本県の水源は、沖縄本島においては主にダム依存型で、国が管理する9ダム（福地、新川、安波、普久川、辺野喜、漢那、羽地、大保、金武）、県が管理する1ダム（倉敷）、水道用水供給事業者である沖縄県企業局が管理する1ダム（山城）を主な水源とし、その他に河川水、表流水、地下水を利用している。また、沖縄県企業局は平成8年度に海水淡水化施設（4万トン）を整備した。

また、水源に恵まれない離島においては16カ所に海底送水管（送水延長約60k m）を敷設するとともに、送水管の敷設が困難な離島においては北大東村ほか5町村に海水淡水化施設が整備されている。

ウ 本県には水道用水供給事業が1カ所、上水道事業が25カ所、簡易水道事業が33カ所あり、今後も小規模簡易水道等の統廃合を積極的に推進していく。

エ 水道事業者のうち、北部6、中部10、南部6カ所の水道事業者は水道用水供給事業者から水道用水の供給を受けている。そのうち、6カ所（名護市、本部町、伊江村、今帰仁村、金武町、南部水道企業団）の水道事業者は、一部を自己水源によって賄っている。

オ 本県のほとんどの地域が琉球石灰岩であるため地下水を水源としている事業体においては、硬度低減化等の水質改善が必要とされている。平成8年度に伊是名村、平成9年度に名護市と多良間村、平成11年度には伊良部町において硬度低減化施設の整備が完了し、また、宮古島市（旧宮古島上水道企業団）においては、平成10年度に袖山浄水場、平成11年度に加治道浄水場で施設整備が完了している。平成14年度は伊平屋村において電気透析法による硬度低減化施設の整備が完了している。

(2)用語の定義

○水道の種類

上水道	計画給水人口5,001人以上の水道
簡易水道	計画給水人口101人以上5,000人以下の水道
簡易専用水道	水道事業の用に供する水道から供給を受ける水のみを水源とするもので、受水槽の容量が10立法メートルを超えるもの
専用水道	寄宿舍、社宅等の自家用水道等で、101人以上の住居者に給水するもの又は1日最大給水量が20立方メートルを超えるもの
飲料水供給施設	給水人口50人以上100人以下の供給施設
水道用水供給事業	水道事業者によるその用水を供給する事業

$$\text{○普及率（％）} = \frac{\text{現在給水人口}}{\text{行政区域内現在人口}} \times 100$$

$$\text{○給水普及率（％）} = \frac{\text{現在給水人口}}{\text{給水区域内現在人口}} \times 100$$

$$\text{○無効水量} = \text{年間給水量(配水量)} - \text{有効水量}$$

(配水本管・支管の漏水、メーターより上流の給水管の漏水量及び調定減額水量)

$$\text{○有効水量} = \text{有収水量} + \text{無収水量}$$

$$\text{○無収水量} = \text{管洗浄用、公衆飲料用、消火用及びメーター不感水量その他の有効無収水量}$$

$$\text{○有収水量} = \text{料金徴収の対象となった水量(調定水量)}$$

$$\text{○有収率（％）} = \frac{\text{年間有収水量}}{\text{年間給水量}} \times 100$$

$$\text{○有効率（％）} = \frac{\text{年間有効水量}}{\text{年間給水量}} \times 100$$

$$\text{○負荷率（％）} = \frac{\text{1日平均給水量}}{\text{1日最大給水量}} \times 100$$

$$\text{○給水原価（円／m}^3\text{）} = \frac{\text{経常費用} - (\text{受託工事費} + \text{材料及び不用品売却原価} + \text{付帯事業費})}{\text{年間総有収水量}}$$

(経常費用＝営業費用＋営業外費用)

$$\text{○供給単価（円／m}^3\text{）} = \frac{\text{年間給水収益}}{\text{年間総有収水量}}$$

○浄水施設の種別

「緩」緩速ろ過 「急」急速ろ過 「簡ろ」簡易ろ過 「消」消毒のみ
「鉄・マ」鉄・マンガンの除去 「高」高度浄水処理 「海淡」海水淡水化

○配水方式

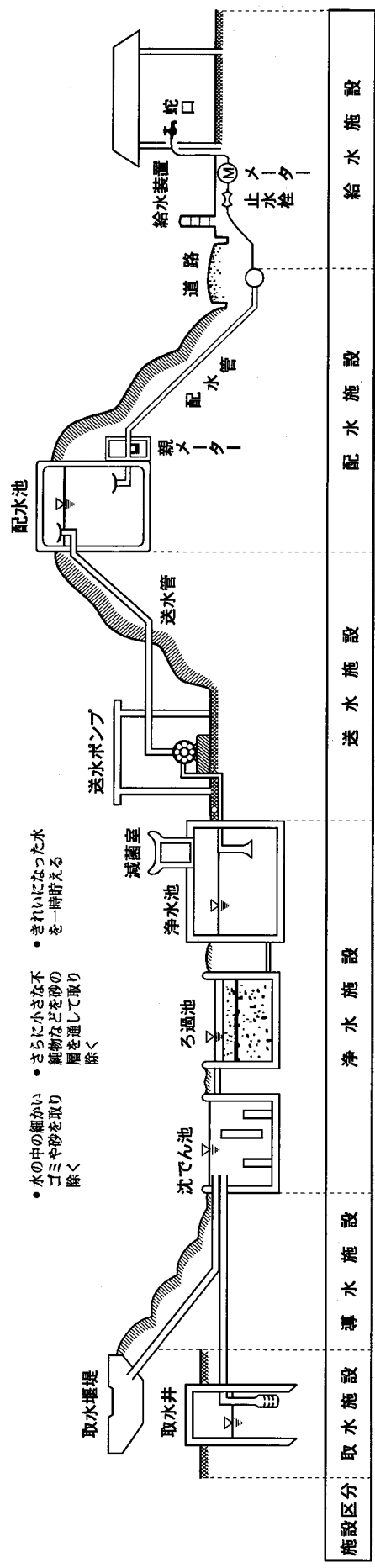
「自」自然流下 「併」自然流下と加圧の併用

○水道料金体系

「用」用途別 「口」口径別 「併」用途別と口径別の併用 「定」定額

(3) 水道施設の概要 (水道水ができるまで)

• 一日のうち多く水を使うときのため、水を貯えておく



- 水の中の細かいゴミや砂を取り除く
- さらに小さな不純物などを砂の層を通して取り除く
- きれいになった水を一時貯える

(4)市町村別水道普及状況

市町村名	行政区 区内 総人口	上水道			簡易水道			専用水道				水道			合計			普及率 (14)/(1) ×100%	飲料水供給施設							
		(2) 箇所	(3) 人	(4) 人	(5) 箇所	(6) 人	(7) 人	自己水源のみによる		左記以外のもの		(8) 箇所	(9) 人	(10) 人	(11) 箇所	(12) 人	(13) 人		(2)+(5)+(8) + (11) 箇所	(3)+(6)+(9) 人	(4)+(7)+(10) = (14) 人	箇所数	計画 給水人口	現在 給水人口		
								(8) 箇所	(9) 人	(10) 人	(11) 箇所														(12) 人	(13) 人
那覇市	319,680	1	320,000	319,680	*				4	24,780	24,885						5	320,000	319,680		*					
うるま市	118,452	1	124,840	118,414	*				1	221,515	0						2	124,840	118,414		*					
宜野湾市	94,202	1	100,700	94,202	*			0									2	100,700	94,202		*					
宮古島市	51,157	1	55,510	51,134	*			96	12								2	55,606	51,146		*					
石垣市	46,164	1	46,200	43,660	*	1	3,900	2,504					3	0	0	0	5	50,100	46,164		*					
浦添市	112,418	1	123,200	112,415	*												1	123,200	112,415		*					
名護市	60,862	1	60,100	60,257	*	1	1,100	578					3	0	0	0	5	61,200	60,835		*					
糸満市	58,133	1	61,400	58,133	*								1	0	0	0	2	61,400	58,133		*					
沖縄市	132,490	1	138,800	132,490	*								1	0	0	0	2	138,800	132,490		*					
豊見城市	60,062	1	64,840	60,062	*								1	0	0	0	2	64,840	60,062		*					
南城市	40,621	1	41,270	40,560	*								1	750	500		2	41,270	40,560		*					
国頭村	4,888				*	5	7,522	4,873	1	1,400	0	1	516	70		7	8,922	4,873		*						
大宜味村	3,128				*	1	4,200	3,125								1	4,200	3,125		*						
東村	1,717				*	1	2,100	1,697								1	2,100	1,697		*						
今帰仁村	9,234				*	3	10,400	9,234	1	0	0					4	10,400	9,234		*						
本部町	13,616	1	16,200	13,548	*											2	16,500	13,614		*						
恩納村	10,298	1	12,280	10,298	*	1	300	66					1	0	0	2	12,280	10,298		*						
宜野座村	5,571	1	5,930	5,571	*											1	5,930	5,571		*						
金武町	11,087	1	8,500	8,227	*	1	2,000	1,845	1	0	0					4	11,400	11,087		*						
伊江村	4,516	1	5,500	4,516	*	1	900	1,015								1	5,500	4,516		*						
読谷村	39,097	1	47,120	39,079	*											1	47,120	39,079		*						
嘉手納町	13,622	1	16,090	13,622	*											1	16,090	13,622		*						

市町村名	行政区域 内総人口 人	上水道			簡易水道			水道			専用			合 計			普及率 (14)/(1) ×100 %	飲料水供給施設		
		箇所数 (2)	計 給水人口 (3)	現 在 給水人口 (4)	箇所数 (5)	計 給水人口 (6)	現 在 給水人口 (7)	箇所数 (8)	自己水源のみによる		箇所数 (11)	左記以外のもの		箇所数 (3)+(6)+(9) 人	計 給水人口 (4)+(7)+(10) =(14)人	箇所数 (1)		計 給水人口 (14)	現 在 給水人口 (14)	
									箇所数 (9)	現 在 給水人口 (10)		箇所数 (12)	現 在 給水人口 (13)							
北谷町	27,888	1	31,000	27,888	*									1	31,000	27,888	100.0	*		
北中城村	16,283	1	17,170	16,283	*									1	17,170	16,283	100.0	*		
中城村	18,975	1	20,700	18,965	*									1	20,700	18,965	99.9	*		
西原町	34,614	1	37,190	34,603	*									1	37,190	34,603	100.0	*		
八重瀬町	28,168	※	29,552	28,168	*									1	29,552	28,168	100.0	*		
与那原町	18,139	1	19,040	18,139	*									1	19,040	18,139	100.0	*		
南風原町	36,835	※	38,448	36,835	*									1	38,448	36,835	100.0	*		
久米島町	8,098	1	11,230	8,053	*									1	11,230	8,098	100.0	*		
渡嘉敷村	734													2	1,000	726	98.9	*		
座間味村	828													2	1,760	828	100.0	*		
粟国村	805													1	1,200	805	100.0	*		
渡名喜村	418													1	750	418	100.0	*		
南大東村	1,407													1	1,750	1,404	99.8	*		
北大東村	658													1	710	658	100.0	*		
伊平屋村	1,286													1	1,800	1,286	100.0	*		
伊是名村	1,490													1	2,200	1,438	96.5	*		
多良間村	1,117													1	1,730	1,112	99.6	*		
竹富町	3,864													7	6,820	3,847	99.6	*		
与那国町	1,524													1	3,000	1,524	100.0	*		

市町村名	行政 区域 内 総人 口	上水道			簡易水道			専用 水道				合 計			飲料水供給施設											
		簡所数 (2)	計 給水人口 (3)	現 在 給水人口 (4)	簡所数 (5)	計 給水人口 (6)	現 在 給水人口 (7)	自己水源のみによる		左記以外のもの		簡所数 (8)	計 給水人口 (9)	現 在 給水人口 (10)	簡所数 (2)+(5)+(8) +(11)加所	計 給水人口 (3)+(6)+(9)	現 在 給水人口 (4)+(7)+(10) =(14)人	普及率 (14)/(1) ×100%	簡所数 加所	計 給水人口 人	現 在 給水人口 人					
								簡所数	計 給水人口	現 在 給水人口	簡所数											計 給水人口	現 在 給水人口	簡所数	計 給水人口	現 在 給水人口
市	1,094,241	※	1,136,860	1,091,007	1	3,900	2,504	2	96	12	15	247,045	30	1,141,956	1,094,101	100.0	※	0	0	0						
町	197,455	※	139,250	124,080	9	11,820	7,216	2	0	45	1	0	21	220,270	197,425	100.0	※	0	0	0						
村	122,450	※	108,700	94,712	20	37,122	27,604	3	1,400	0	2	516	31	147,222	122,316	99.9	※	1	55	5						
計	1,414,146	※	1,452,810	1,374,802	33	55,142	38,983	7	1,496	57	18	247,561	82	1,509,448	1,413,842	100.0	※	1	55	5						

(注) 1. 簡易水道、飲料水供給施設においては、上段に公営、下段(*)にその他を記入する。

(上水道については全箇所公営)
2. 複数市町村にまたがる水道(一部事務組合水道)については、その市町村ごとに1つの水道とかせて

※印をつけて記入してある。

3. 行政区域人口には、外国人口を含む。

(5) 本島・離島別水道普及状況

ア 本島、離島別水道普及総括表

島名	上水道			簡易水道			専用水道			合計			飲料水供給施設		
	箇所数	計画給水人口	現在給水人口	箇所数	計画給水人口	現在給水人口	箇所数	確認時給水人口	現在給水人口	箇所数	計画給水人口	現在給水人口	箇所数	計画給水人口	現在給水人口
本島	20 21 ※2	1,334,370	1,266,633	14	28,522	22,433	19	248,961	25,455	53 54 ※2	1,364,292	1,289,066	0	0	0
離島	4	118,440	108,169	19	26,620	16,550	6	96	57	29	145,156	124,776	1	55	5
計	24 25 ※2	1,452,810	1,374,802	33	55,142	38,983	25	249,057	25,512	82 83 ※2	1,509,448	1,413,842	1	55	5

※は一部事務組合水道(南部水道企業団)から給水される市町村の箇所数である。

イ 本島地区別水道普及表

島名	上水道			簡易水道			専用水道			合計			飲料水供給施設		
	箇所数	計画給水人口	現在給水人口	箇所数	計画給水人口	現在給水人口	箇所数	確認時給水人口	現在給水人口	箇所数	計画給水人口	現在給水人口	箇所数	計画給水人口	現在給水人口
北部	5	103,010	97,862	14	28,522	22,433	8	(516) 1,400	(70) 0	27	132,932	120,295	0	0	0
中部	10	656,810	607,459	0	0	0	3	(221,515) 0	(0) 0	13	656,810	607,459	0	0	0
南部	5 6 ※2	574,550	561,312	0	0	0	8	(25,530) 0	(25,385) 0	13 14 ※2	574,550	561,312	0	0	0
計	20 21 ※2	1,334,370	1,266,633	14	28,522	22,433	19	(247,561) 1,400	(25,455) 0	53 54 ※2	1,364,292	1,289,066	0	0	0

・ ※は一部事務組合水道(南部水道企業団)から給水される市町村の箇所数である。
・ 専用水道の確認時及び現在給水人口の()は、自己水源以外によるものである。

ウ 本島北部地区水道普及表

市町村名	行政区域 内人口 (A)		上水道		簡易水道		専用水道		合 計		普及率 (B)/(A) ×100 (%)	飲料水供給施設	
	箇所数	計 給水人口	現 在 給水人口	箇所数	計 給水人口	現 在 給水人口	箇所数	確認時 給水人口	現 在 給水人口	箇所数		計 給水人口	現 在 給水人口
名護市	1	60,100	60,257	1	1,100	578	3	(0)	5	61,200	60,835	100.0	
国頭村				5	7,522	4,873	2	(516) 1,400	7	8,922	4,873	99.7	
大宜味村				1	4,200	3,125			1	4,200	3,125	99.9	
東 村				1	2,100	1,697			1	2,100	1,697	98.8	
今帰仁村				3	10,400	9,234	1	(0)	4	10,400	9,234	100.0	
本部町				1	300	66			2	16,500	13,575	100.0	
恩納村				1	12,280	10,298	1	(0)	2	12,280	10,298	100.0	
直野盛村				1	5,930	5,571			1	5,930	5,571	100.0	
金武町				1	8,500	8,227	1	(0)	4	11,400	11,087	100.0	
計	5	103,010	97,862	14	28,522	22,433	8	(516) 1,400	27	132,932	120,295	99.9	

・ 専用水道の確認時及び現在給水人口の()は、自己水源以外によるものである。

エ 本島中部地区水道普及表

市町村名	行政区域 内人口 (A)	上水道		簡易水道		専用水道		合 計		普及率 (B)/(A) ×100 (%)	飲料水供給施設				
		箇所数	計画 給水人口	現在 給水人口	箇所数	計画 給水人口	現在 給水人口	箇所数	計画 給水人口		現在 給水人口	箇所数	計画 給水人口	現在 給水人口	
うるま市	117,950	1	124,840	117,912			1	(221,515)	(0)	2	124,840	117,912	100.0		
直野湾市	94,202	1	100,700	94,202			1	0	0	2	100,700	94,202	100.0		
浦添市	112,418	1	123,200	112,415						1	123,200	112,415	100.0		
沖繩市	132,490	1	138,800	132,490			1	(0)	(0)	2	138,800	132,490	100.0		
読谷村	39,097	1	47,120	39,079						1	47,120	39,079	100.0		
嘉手納町	13,622	1	16,090	13,622						1	16,090	13,622	100.0		
北谷町	27,888	1	31,000	27,888						1	31,000	27,888	100.0		
北中城村	16,283	1	17,170	16,283						1	17,170	16,283	100.0		
中城村	18,975	1	20,700	18,965						1	20,700	18,965	99.9		
西原町	34,614	1	37,190	34,603						1	37,190	34,603	100.0		
計	607,539	10	656,810	607,459	0	0	3	(221,515)	(0)	13	656,810	607,459	100.0		

・専用水道の確認時及び現在給水人口の()は、自己水源以外によるものである。

才 本島南部地区水道普及表

市町村名	行政区域 内人口 (A)		上水道		簡易水道		専用水道		合 計		普及率 (B)/(A) ×100 (%)	飲料水供給施設	
	箇所数	計 給水人口	現 在 給水人口	箇所数	計 給水人口	現 在 給水人口	箇所数	確 認 時 給水人口	計 給水人口	現 在 給水人口		箇所数	計 給水人口
那覇市	1	320,000	319,680				4	(24,780)	320,000	(24,885)	5	319,680	
糸満市	1	61,400	58,133				1	(0)	61,400	(0)	2	58,133	
豊見城市	1	64,840	60,062				1	(0)	64,840	(0)	2	60,062	
南城市	1	41,270	40,295				1	(750)	41,270	(500)	2	40,295	
八重瀬町	1	29,552	28,168				1	(0)	29,552	(0)	1	28,168	
与那原町	1	19,040	18,139						19,040		1	18,139	
南風原町	1	38,448	36,835						38,448		1	36,835	
計	5 6 2	574,550	561,312	0	0	0	8	(25,530)	574,550	(25,385)	13 14 2	561,312	

・ ※は一部事務組合水道(南部水道企業団)から供給される市町村
 ・ 専用水道の確認時及び現在給水人口の()は、自己水源以外によるものである。

カ 離島地区別水道普及表

島名	行政区 内人口 (A)	上水道			簡易水道			専用水道			合計			普及率 (B)/(A) ×100 (%)	飲料水供給施設		
		箇所数	計画 給水人口	現在 給水人口	箇所数	計画 給水人口	現在 給水人口	箇所数	確認時 給水人口	現在 給水人口	箇所数	計画 給水人口	現在 給水人口		箇所数	計画 給水人口	現在 給水人口
北部	7,331	1	5,500	4,555	2	4,000	2,724	0	0	0	3	9,500	7,279	0	0	0	
中部	502	0	うるま市 上水を含む	502	0	0	0	0	0	0	0	うるま市 上水を含む	502	0	0	0	
南部	13,213	1	11,230	8,318	7	7,170	4,839	2	0	45	10	18,400	13,202	0	0	0	
宮古	52,274	1	55,510	51,134	1	1,730	1,112	1	96	12	3	57,336	52,258	1	55	5	
八重山	51,552	1	46,200	43,660	9	13,720	7,875	3	(0)	(0)	13	59,920	51,535	0	0	0	
計	124,872	4	118,440	108,169	19	26,620	16,550	6	(0)	57	29	145,156	124,776	1	55	5	

・専用水道の確認時及び現在給水人口の()は、自己水源以外によるものである。

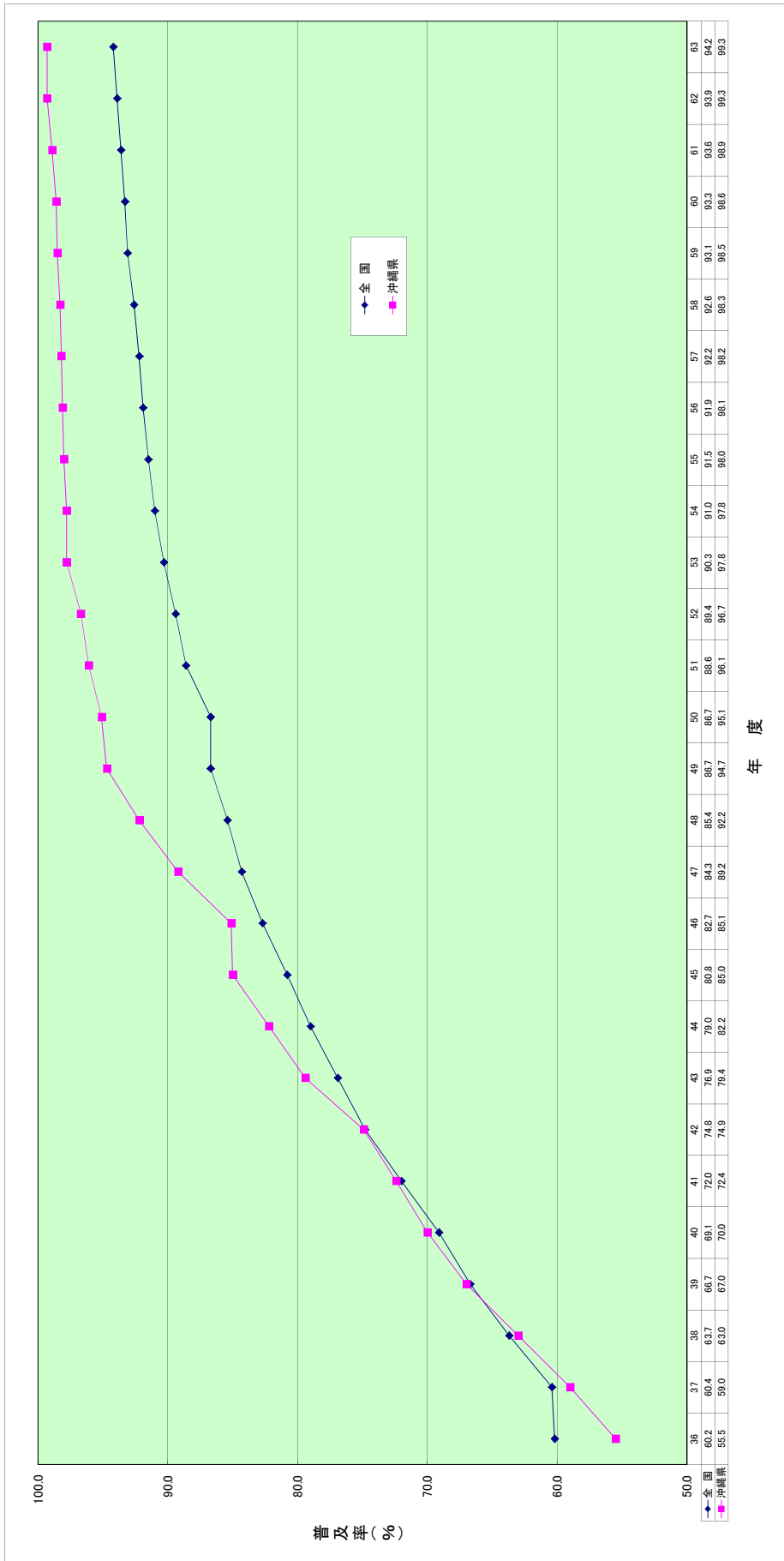
キ 離島、島別水道普及表

島しよ名	行政区域 内人口 (A)	上水道			簡易水道			専用水道			合計			飲料水供給施設			備考				
		箇所数	計画 給水人口	現在 給水人口	箇所数	計画 給水人口	現在 給水人口	箇所数	確認時 給水人口	現在 給水人口	箇所数	計画 給水人口	現在 給水人口	箇所数	普及率 (B)/(A) ×100(%)	現在 給水人口		計画 給水人口	箇所数		
北部																					
伊江島(伊江村)	4,516	1	5,500	4,516									1	5,500	4,516	100.0				一部海底送水	
伊平屋島(伊平屋村)	1,187				1	1,800	1,187						1	1,800	1,187	100.0					
野甫島(伊平屋村)	99					伊平屋島 に含む	99							伊平屋島 に含む	99	100.0					
伊是名島(伊是名村)	1,490				1	2,200	1,438						1	2,200	1,438	96.5					
水納島(本部町)	39					本部町 上水に含む	39							本部町 上水に含む	39	100.0					海底送水
計	7,331	1	5,500	4,555	2	4,000	2,724	0	0	0	3	9,500	7,279	99.3							
中部																					
津壁島(うるま市)	502					うるま市 上水に含む	502							うるま市 上水に含む	502	100.0					海底送水
計	502	0			0	0	0	0	0	0	0				502	100.0					
南部																					
久高島(南城市)	265					南城市 上水に含む	265							南城市 上水に含む	265	100.0					海底送水
渡嘉敷島(渡嘉敷村)	734				1	1,000	726	1	0	0	2	1,000	726	98.9							
座間味島(座間味村)	537				1	1,150	537				1	1,150	537	100.0							
阿嘉島(座間味村)	241				1	507	241				1	507	241	100.0							
慶留間島(座間味村)	50					103	50					103	50	100.0							
栗国島(栗国村)	805				1	1,200	805				1	1,200	805	100.0							海水淡水化
渡名喜島(渡名喜村)	418				1	750	418				1	750	418	100.0							海水淡水化
久米島(久米島町)	8,072	1	11,230	8,027				1	0	45	2	11,230	8,072	100.0							
奥武島(久米島町)	26					久米島町 上水に含む	26					久米島町 上水に含む	26	100.0							
才一八島(久米島町)	0					久米島町 上水に含む	0					久米島町 上水に含む	0	0.0							海底送水
南大東島(南大東村)	1,407				1	1,750	1,404				1	1,750	1,404	99.8							海水淡水化
北大東島(北大東村)	658				1	710	658				1	710	658	100.0							海水淡水化
計	13,213	1	11,230	8,318	7	7,170	4,839	2	0	45	10	18,400	13,202	99.9							

島しょ名	行政区域 内人口 (A)	上水道			簡易水道			専用水道			合計			普及率 (B)/(A) ×100(%)	飲料水供給施設			備 考	
		箇所数	計画 給水人口	現在 給水人口	箇所数	計画 給水人口	現在 給水人口	箇所数	確認時 給水人口	現在 給水人口	箇所数	計画 給水人口	現在 給水人口		箇所数	計画 給水人口	現在 給水人口		
宮古																			
宮古島(宮古島市)	45,105	1	55,510	45,083				1	96	12	2	55,606	45,095	100.0					
池間島(宮古島市)	633		宮古島 に含む	633								宮古島 に含む	633	100.0					海底送水
大神島(宮古島市)	31		宮古島 に含む	31								宮古島 に含む	31	100.0					海底送水
来間島(宮古島市)	165		宮古島 に含む	165								宮古島 に含む	165	100.0					海底送水
伊良部島(宮古島市)	5,186		宮古島 に含む	5,185								宮古島 に含む	5,185	100.0					
下地島(宮古島市)	37		宮古島 に含む	37								宮古島 に含む	37	100.0					
多良間島(多良間村)	1,112				1	1,730	1,112				1	1,730	1,112	100.0					
水納島(多良間村)	5													0.0	1	55	5		
計	52,274	1	55,510	51,134	1	1,730	1,112	1	96	12	3	57,336	52,258	100.0	1	55	5		
八重山																			
石垣島(石垣市)	46,164	1	46,200	43,660	1	3,900	2,504	3	(0)	(0)	5	50,100	46,164	100.0					
竹富島(竹富町)	337				1	550	337				1	550	337	100.0					海底送水
黒島(竹富町)	189					644	189					644	189	100.0					海底送水
新城島上地(竹富町)	13					102	13					102	13	100.0					海底送水
新城島下地(竹富町)	2					上地 に含む	2					上地 に含む	2	100.0					海底送水
西表島(竹富町)	2,147				5	3,670	2,132				5	3,670	2,132	99.3					
由布島(竹富町)	11					24	11					24	11	100.0					海底送水
小浜島(竹富町)	600					1,090	600					1,090	600	100.0					海底送水 (由布島へ分岐)
鳩間島(竹富町)	50					100	50					100	50	100.0					海底送水
嘉弥真島(竹富町)	2					小浜 に含む	0					小浜 に含む	0	0.0					
波照間島(竹富町)	513				1	640	513				1	640	513	100.0					海水淡水化
与那国島(与那国町)	1,524				1	3,000	1,524				1	3,000	1,524	100.0					
計	51,552	1	46,200	43,660	9	13,720	7,875	3	(0)	(0)	13	59,920	51,535	100.0					

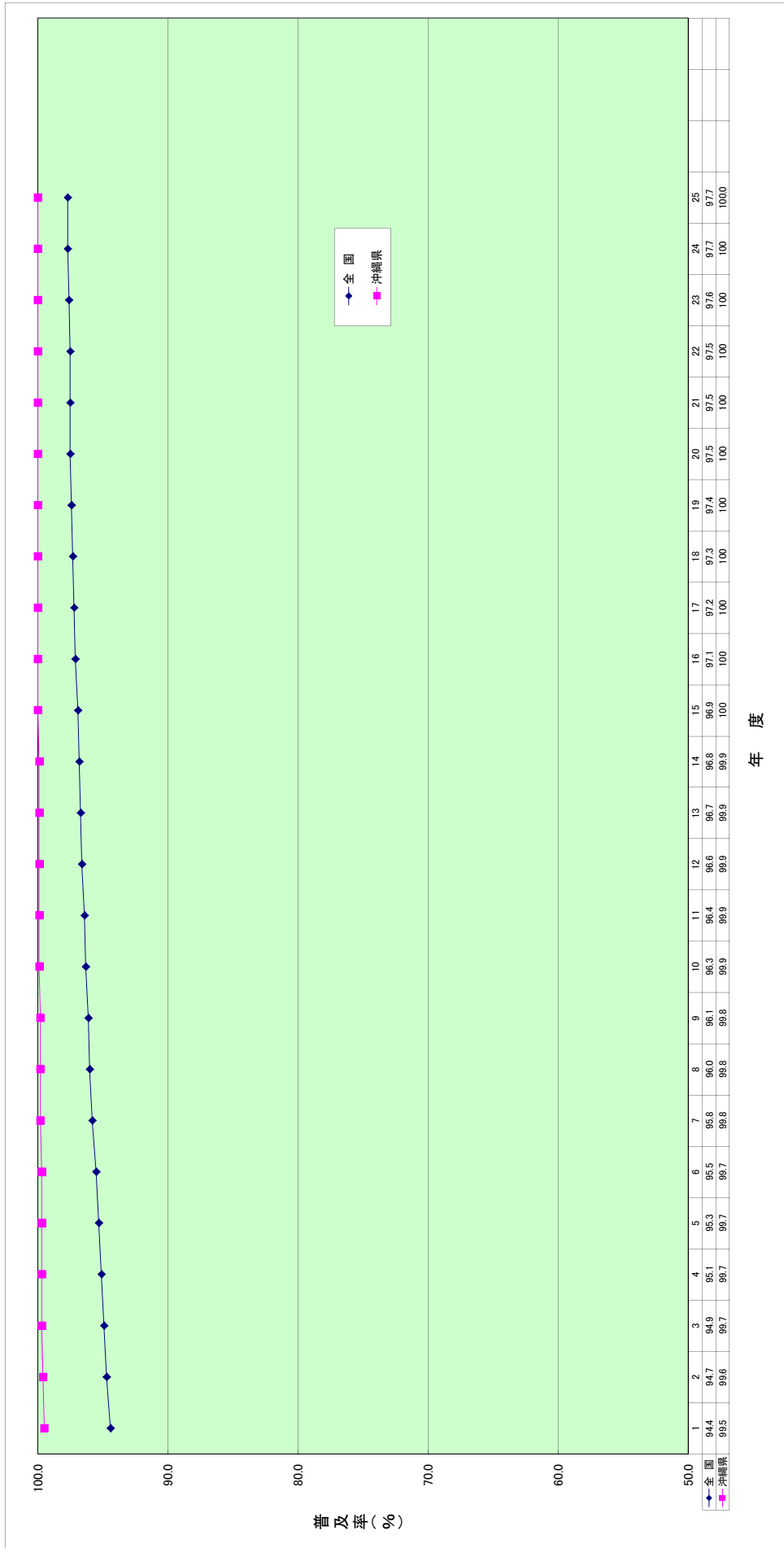
・ 専用水道の確認時及び現在給水人口の()は、自己水源以外によるものである。
(注) 沖縄本島と築橋で連結された島は、沖縄本島に含む。

(6) 水道普及状況の推移 (S36～S63)



年度	36	37	38	39	40	41	42	43	44	45	46	47	48	49	50	51	52	53	54	55	56	57	58	59	60	61	62	63	
全国	60.2	60.4	63.7	66.7	69.1	72.0	74.8	74.8	76.9	79.0	80.8	82.7	84.3	85.4	86.7	86.7	88.6	89.4	90.3	91.0	91.5	91.9	92.2	92.6	93.1	93.3	93.6	93.9	94.2
沖縄	55.5	59.0	63.0	67.0	70.0	72.4	74.9	74.9	79.4	82.2	85.0	85.1	89.2	92.2	94.7	95.1	96.1	96.7	97.8	98.0	98.1	98.2	98.3	98.5	98.6	98.9	99.3	99.3	99.3

(6) 水道普及状況の推移 (H1～H25)



年度	1	2	3	4	5	6	7	8	9	10	11	12	13	14	15	16	17	18	19	20	21	22	23	24	25	
全国	94.4	94.7	94.9	95.1	95.3	95.5	95.8	96.0	96.1	96.3	96.4	96.6	96.7	96.8	96.9	97.1	97.2	97.3	97.4	97.5	97.5	97.5	97.6	97.7	97.7	
沖縄	99.5	99.6	99.7	99.7	99.7	99.7	99.8	99.8	99.8	99.9	99.9	99.9	99.9	99.9	100	100	100	100	100	100	100	100	100	100	100	100.0

(7)年度別給水人口及び給水量の推移

種別	年度別 単位	昭和48		49		50		51		52		53		54		55		56		57		58		59		60		61		62		63		平成 元年		2		3		4		5		6	
		人	ヶ所	人	ヶ所	人	ヶ所	人	ヶ所	人	ヶ所	人	ヶ所	人	ヶ所	人	ヶ所	人	ヶ所	人	ヶ所	人	ヶ所	人	ヶ所	人	ヶ所	人	ヶ所	人	ヶ所	人	ヶ所	人	ヶ所	人	ヶ所	人	ヶ所	人	ヶ所	人	ヶ所		
行政区内総人口	人	1,071,977		1,078,049		1,080,608		1,102,327		1,110,275		1,111,591		1,117,211		1,131,165		1,144,001		1,157,359		1,171,666		1,190,341		1,204,720		1,218,028		1,226,690		1,235,695		1,234,155		1,231,333		1,228,347		1,236,829		1,248,545		1,263,579	
	ヶ所		29		28		29		29		30		30		30		30		29		29		29		29		29		29		29		30		31		31		31		31		31		31
上水道	給水人口	853,602		883,621		901,020		940,076		958,140		974,074		988,205		1,005,537		1,026,996		1,052,157		1,068,331		1,089,359		1,104,825		1,127,049		1,141,346		1,155,849		1,171,793		1,174,943		1,176,542		1,186,326		1,198,809		1,212,983	
	最大	277,202		318,606		391,249		383,838		404,134		425,257		436,815		452,494		433,018		433,066		459,150		465,640		488,832		502,662		531,357		529,193		511,677		535,250		527,845		539,635		549,567		508,707	
	平均	229,307		271,736		324,659		325,954		330,362		366,784		386,413		386,437		345,894		375,869		405,349		410,542		430,731		441,718		450,724		452,471		442,319		466,348		453,568		469,992		475,732		478,288	
	一人一日当り	325		361		434		408		442		424		442		450		442		428		430		427		442		446		466		458		437		455		448		455		458		419	
簡易水道	給水人口	134,923		137,090		126,438		119,606		115,325		112,869		104,411		103,417		94,963		83,255		83,255		85,284		83,075		78,186		76,680		71,485		56,038		51,593		47,593		47,810		46,189		47,011	
	最大	32,153		35,061		35,975		34,784		39,533		46,130		41,342		44,515		44,446		33,012		31,893		32,278		33,470		34,743		34,154		31,948		27,948		27,615		26,706		26,629		26,626			
	平均	28,499		29,489		29,581		31,112		31,342		32,069		32,548		32,755		33,189		25,625		25,944		27,357		27,790		29,032		28,637		27,769		22,700		21,217		20,705		21,481		21,767		21,824	
	一人一日当り	238		256		285		291		343		409		396		430		468		378		383		388		403		444		445		447		483		535		561		557		576		566	
合計	給水人口	988,525		1,020,711		1,027,458		1,059,682		1,073,465		1,086,943		1,092,616		1,108,954		1,121,959		1,136,113		1,151,586		1,172,643		1,187,900		1,205,235		1,218,026		1,227,334		1,227,831		1,226,536		1,224,135		1,234,136		1,244,998		1,259,994	
	最大	309,355		353,667		427,224		418,622		443,667		471,387		478,157		497,009		477,464		466,078		491,043		497,918		522,302		537,405		565,511		561,141		539,625		562,865		554,551		566,264		576,188		535,333	
	平均	257,806		301,225		354,240		357,066		361,704		398,853		418,961		419,192		379,083		401,494		431,293		437,899		458,521		470,750		479,361		480,240		465,019		487,565		474,273		491,473		497,499		500,112	
	一人一日当り	31,707		25,944		11,930		9,945		3,962		3,090		2,838		2,392		2,111		2,467		2,831		2,591		2,193		2,808		2,773		3,096		0		0		0		0		0		0	
※基地用水 (1日当たり平均給水量)	ヶ所	229		226		213		197		186		181		176		173		167		162		154		154		142		141		135		132		114		107		88		87		87		87	
合計 (1日当たり平均給水量)	ヶ所	289,513		327,169		366,170		367,011		365,666		401,943		421,799		421,584		381,194		403,961		434,124		440,490		460,714		473,558		482,134		483,336		465,019		487,565		474,273		491,473		497,499		500,112	

※基地用水は、水道用水供給事業者からの直接給水分である。

種類別	年度別 単位	平成	7	8	9	10	11	12	13	14	15	16	17	18	19	20	21	22	23	24	25
		行政区内総人口	人	1,272,922	1,286,366	1,290,152	1,304,450	1,315,537	1,325,514	1,327,543	1,337,719	1,346,781	1,357,089	1,359,580	1,365,519	1,369,919	1,376,966	1,385,421	1,393,037	1,401,726	1,408,134
上水道	箇所数	31	31	31	31	31	31	31	31	30	30	30	25	25	25	25	25	25	25	25	25
	給水人口	人	1,223,206	1,235,866	1,240,284	1,254,475	1,265,491	1,276,090	1,278,156	1,289,825	1,299,049	1,309,389	1,317,582	1,323,663	1,328,744	1,336,116	1,344,833	1,352,665	1,361,955	1,368,570	1,374,802
	一日当り	m ³	551,176	575,765	565,294	575,183	587,208	558,577	572,067	576,802	578,633	578,320	567,572	566,237	562,166	541,685	544,213	552,149	591,659	579,781	551,362
	平均	m ³	478,253	486,316	489,799	505,427	498,348	499,285	499,989	490,776	493,508	482,337	494,128	494,757	489,900	485,630	485,684	483,395	482,022	479,940	482,849
水道	最大	ℓ	451	466	456	459	464	438	448	447	445	442	431	428	423	405	405	408	434	424	401
	一人一日当り	ℓ	391	394	395	403	394	391	391	380	380	368	375	374	369	363	361	357	354	351	351
	箇所数	ヶ所	56	56	52	49	46	45	41	36	36	36	34	33	33	33	33	33	33	33	33
	給水人口	人	47,238	48,336	47,747	48,618	48,764	48,392	48,013	47,182	47,030	47,003	41,440	41,223	40,652	40,382	40,134	39,936	39,351	39,153	38,983
簡易水道	最大	m ³	25,483	25,958	26,250	26,020	25,404	25,921	26,834	25,620	25,641	24,999	23,425	24,624	24,271	23,827	23,878	23,011	23,384	22,771	22,875
	一日当り	m ³	20,230	20,923	20,263	20,631	20,550	20,772	20,855	20,718	21,060	20,857	18,906	19,085	18,822	18,503	18,767	17,908	18,106	17,799	18,525
	最大	ℓ	540	537	550	535	521	536	559	543	545	539	565	597	597	590	595	595	594	582	587
	平均	ℓ	428	433	424	424	421	429	434	439	448	444	456	463	463	458	468	448	460	455	475
合計	箇所数	ヶ所	87	87	83	80	77	76	72	66	66	66	59	58	58	58	58	58	58	58	58
	給水人口	人	1,270,444	1,284,202	1,288,031	1,303,093	1,314,255	1,324,482	1,326,169	1,337,007	1,346,079	1,356,392	1,359,022	1,364,886	1,369,396	1,376,498	1,384,967	1,392,601	1,401,306	1,407,723	1,413,785
	最大	m ³	576,659	601,723	591,544	601,203	612,612	584,498	598,901	602,422	604,274	603,319	590,997	590,861	586,437	565,512	568,091	575,160	615,043	602,552	574,237
	平均	m ³	498,483	507,239	510,062	526,058	518,898	520,057	520,844	511,494	514,568	503,194	513,034	513,842	508,722	504,133	504,451	501,302	500,127	497,739	501,374
※基地用水 (1日当たり平均給水量)		m ³	0	0	0	0	0	0	0	0	0	0	0	0	0	0	0	0	0	0	0
計 (1日当たり平均給水量)		m ³	498,483	507,239	510,062	526,058	518,898	520,057	520,844	511,494	514,568	503,194	513,034	513,842	508,722	504,133	504,451	501,302	500,127	497,739	501,374

※基地用水は、水道用水供給事業者からの直接給水分である。

(8) 都道府県別現在給水人口と普及率

(平成26年3月31日)

(単位:人)

都道府県名	総人口 (A)	現在給水人口				普及率 B/A(%)
		上水道	簡易水道	専用水道	合計(B)	
北海道	5,416,711	4,945,152	344,107	22,794	5,312,053	98.1
	1,327,928	1,240,184	49,621	1,149	1,290,954	97.2
	1,296,511	1,093,046	107,824	5,181	1,206,051	93.0
	2,321,122	2,254,126	37,477	2,076	2,293,679	98.8
	1,041,789	811,885	129,439	3,892	945,216	90.7
山形県	1,133,960	1,068,699	46,427	316	1,115,442	98.4
	1,937,530	1,633,352	104,334	4,488	1,742,174	89.9
	2,921,823	2,658,868	66,077	9,366	2,734,311	93.6
	2,005,626	1,840,394	54,373	21,981	1,916,748	95.6
	1,977,531	1,857,346	107,701	1,841	1,966,888	99.5
埼玉県	7,225,484	7,183,999	17,328	6,709	7,208,036	99.8
	6,188,661	5,818,529	7,105	53,188	5,878,822	95.0
	13,323,735	13,271,120	17,153	35,371	13,323,644	100.0
	9,079,236	9,044,682	15,918	5,511	9,066,111	99.9
	2,316,597	2,136,609	157,026	3,714	2,297,349	99.2
東京都	1,071,257	954,901	38,347	3,098	996,346	93.0
	1,155,151	1,093,663	45,650	2,482	1,141,795	98.8
	804,690	714,198	58,581	1,115	773,894	96.2
	857,066	678,751	159,479	2,751	840,981	98.1
	2,107,892	1,899,915	182,568	1,659	2,084,142	98.9
静岡県	2,043,778	1,775,200	176,665	6,036	1,957,901	95.8
	3,700,800	3,539,441	98,888	32,141	3,670,470	99.2
	7,427,518	7,348,067	51,902	15,964	7,415,933	99.8
	1,862,083	1,786,760	64,726	1,672	1,853,158	99.5
	1,420,781	1,357,487	51,906	3,277	1,412,670	99.4
大阪府	2,615,945	2,474,480	131,834	1,524	2,607,838	99.7
	8,844,756	8,840,928	607	1,661	8,843,196	100.0
	5,540,146	5,407,012	120,608	2,898	5,530,518	99.8
	1,381,026	1,335,916	36,174	291	1,372,381	99.4
	994,967	885,351	83,438	1,722	970,511	97.5
兵庫県	584,029	477,130	88,335	3,782	569,247	97.5
	697,489	528,764	146,880	613	676,257	97.0
	1,924,899	1,774,694	130,398	1,066	1,906,158	99.0
	2,868,273	2,605,783	83,596	12,167	2,701,546	94.2
	1,411,067	1,221,884	87,911	6,801	1,316,596	93.3
徳島県	765,247	666,003	56,552	14,075	736,630	96.3
	980,497	960,103	13,011	566	973,680	99.3
	1,428,227	1,221,729	84,418	22,585	1,328,732	93.0
	749,141	565,879	125,908	2,495	694,282	92.7
	5,081,388	4,693,537	27,012	34,334	4,754,883	93.6
福岡県	848,714	774,188	28,556	2,212	804,956	94.8
	1,386,045	1,099,692	252,680	11,878	1,364,250	98.4
	1,794,527	1,364,421	177,814	16,343	1,558,578	86.9
	1,172,043	942,498	110,447	15,362	1,068,307	91.1
	1,116,735	997,826	85,225	1,378	1,084,429	97.1
鹿児島県	1,690,327	1,350,600	279,914	18,003	1,648,517	97.5
	1,414,146	1,374,802	38,983	57	1,413,842	100.0
合計	127,254,894	119,569,594	4,380,923	419,585	124,370,102	97.7
平成24年度計	127,440,299	119,528,578	4,520,814	416,209	124,465,601	97.7

(厚生労働省健康局水道課調べ)

2 上 水 道

(1) 事業体別基本計画

事業主体名	台帳番号	創設		基本計画							経営主体名			
		年月	計画給水人口	事業名	認可年月日	着工年月	竣工年月	目標年次	給水人口(人)	1人1日最大給水量(%)	1日最大給水量(m)	市	町	村
那覇市	47-1	S 08.09	60,000	4 拡3次	H 03.05.23	H 03.04	H 13.03	H 12	320,000	499	159,810			
(旧コザ市)	(次番)													
名護市	47-3	S 38.03	9,000	7 拡1次	H 16.11.02	H 25.06	H 31.03	H 30	60,100	564	34,500	市		
本部町	47-4	S 33.07	5,900	4 拡	H 04.03.30	H 04.04	H 14.03	H 13	16,200	772	12,500	町		
宜野湾市	47-5	S 35.08	15,000	11 拡	H 08.03.29	H 24.04	H 38.03	H 37	100,700	371	37,400	市		
(旧美里村)	(次番)													
石垣市	47-7	S 28.06	24,000	6 拡1次	H 15.04.24	H 24.04	H 33.02	H 32	46,200	608	28,100	市		
浦添市	47-8	S 37.07	10,600	7 拡	H 15.03.11	H 15.04	H 31.03	H 30	123,200	418	51,600	市		
南部水道企業団	47-9	S 37.12	30,000	5 拡2次	H 21.12.22	H 21.03	H 23.03	H 32	68,000	369	24,900	企業団		
嘉手納町	47-10	S 39.10	13,236	3 拡	S 60.06.19	S 60.08	S 61.03	H 02	16,090	715	11,510	町		
(旧伊良部町)	(次番)													
西原町	47-12	S 42.01	452	9 拡	H 21.03.23	H 22.04	H 30.03	H 29	37,190	374	13,910	町		
読谷村	47-13	S 40.03	5,440	6 拡	H 24.03.22	H 24.03	H 36.03	H 35	47,120	367	17,270	村		
(旧石川市)	(次番)													
うるま市	47-15	H 17.04	124,840	創設	H 17.04.01	H 17.04	H 31.03	H 30	124,840	415	51,750	市		
北谷町	47-16	S 38.07	4,696	8 拡	H 16.03.31	H 16.04	H 25.03	H 25	31,000	642	19,906	町		
与那原町	47-17	S 42.09	10,000	3 拡	H 12.03.07	H 12.04	H 22.03	H 21	19,040	422	8,043	町		
(本部町謝花)	(次番)													
中城村	47-19	S 43.08	950	6 拡1次	H 12.09.04	H 13.04	H 22.03	H 34	20,700	330	6,800	村		
糸満市	47-20	S 42.11	3,000	12 拡	H 14.03.27	H 14.04	H 21.03	H 22	61,400	456	28,000	市		
伊江村	47-21	S 32.05	5,000	4 拡	H 11.09.22	H 11.10	H 12.03	H 19	5,500	547	3,010	村		
豊見城市	47-22	S 43.06	8,200	6 拡	H 23.03.29	H 23.04	H 33.03	H 32	64,840	378	24,500	市		
(旧与那城町)	(次番)													
宮古島市	47-24	H 17.10	57,990	1 拡	H 19.03.30	H 19.04	H 29.03	H 28	55,510	616	34,200	市		
北中城村	47-25	S 39.12	2,900	5 拡1次	H 03.05.14	H 25.04	H 40.03	H 40	17,170	612	10,500	村		
(旧仲里村)	(次番)													
(旧具志川村)	(次番)													
(旧勝連町)	(次番)													
南城市	47-29	H 18.01	33,662	1 拡	H 20.03.28	H 19.04	H 24.03	H 23	41,270	360	14,840	市		
沖繩市	47-30	S 49.04	99,135	2 拡	H 13.03.28	H 13.04	H 22.03	H 21	138,800	524	72,800	市		
(旧玉城村)	(次番)													
恩納村	47-32	S 52.07	14,880	3 拡	H 21.02.13	H 21.04	H 33.03	H 32	12,280	1,581	19,410	村		
宜野座村	47-33	S 63.04	5,300	1 拡	H 19.03.12	H 19.08	H 21.03	H 27	5,930	894	5,300	村		
金武町	47-34	H 01.10	8,155	3 拡	H 26.03.06	H 26.04	H 35.03	H 34	8,500	978	10,120	町		
久米島町	47-35	H 14.04	10,530	1 拡	H 14.04.01	H 14.04	H 16.03	H 21	11,230	458	5,140	町		

※ 南部水道企業団(南風原町、八重瀬町)

(2)事業体別給水人口及び世帯数

台帳番号	事業主体名	人 口			給水普及率 (3)/(2) ×100%	世 帯 数		
		行政区域内 現在人口(1)	給水区域内 現在人口(2)	現在給水 人 口 (3)		行政区域 内世帯数	給水区域 内世帯数	現在給水 世 帯 数
47-1	那 覇 市	319,680	319,680	319,680	100.0	136,021	136,021	136,021
(欠番)	(旧コザ市)							
47-3	名 護 市	60,862	60,257	60,257	100.0	25,540	25,248	25,248
47-4	本 部 町	13,616	13,550	13,548	100.0	5,189	5,163	5,163
47-5	宜 野 湾 市	94,202	94,202	94,202	100.0	38,095	38,095	38,095
(欠番)	(旧美里村)							
47-7	石 垣 市	46,164	43,660	43,660	100.0	19,692	18,485	18,485
47-8	浦 添 市	112,418	112,418	112,415	100.0	43,318	43,318	43,317
47-9	南部水道企業団	65,003	65,003	65,003	100.0	21,478	21,478	21,478
47-10	嘉 手 納 町	13,622	13,622	13,622	100.0	5,040	5,040	5,040
(欠番)	(旧伊良部町)							
47-12	西 原 町	34,614	34,614	34,603	100.0	12,230	12,230	12,226
47-13	読 谷 村	39,097	39,097	39,079	100.0	13,437	13,437	13,431
(欠番)	(旧石川市)							
47-15	う る ま 市	118,452	118,452	118,414	100.0	41,237	41,237	41,223
47-16	北 谷 町	27,888	27,888	27,888	100.0	10,579	10,579	10,579
47-17	与 那 原 町	18,139	18,139	18,139	100.0	6,820	6,820	6,820
(欠番)	(本部町謝花)							
47-19	中 城 村	18,975	18,975	18,965	99.9	7,013	7,013	7,008
47-20	糸 満 市	58,133	58,133	58,133	100.0	20,600	20,600	20,600
47-21	伊 江 村	4,516	4,516	4,516	100.0	1,929	1,929	1,929
47-22	豊 見 城 市	60,062	60,062	60,062	100.0	20,946	20,946	20,946
(欠番)	(旧与那城町)							
47-24	宮 古 島 市	51,157	51,157	51,134	100.0	21,980	21,980	21,975
47-25	北 中 城 村	16,283	16,283	16,283	100.0	5,553	5,553	5,553
(欠番)	(旧仲里村)							
(欠番)	(旧具志川村)							
(欠番)	(旧勝連町)							
47-29	南 城 市	40,621	40,621	40,560	99.8	13,764	13,764	13,738
47-30	沖 縄 市	132,490	132,490	132,490	100.0	50,999	50,999	50,999
(欠番)	(旧玉城村)							
47-32	恩 納 村	10,298	10,298	10,298	100.0	4,009	4,009	4,009
47-33	宜 野 座 村	5,571	5,571	5,571	100.0	1,958	1,958	1,958
47-34	金 武 町	11,087	8,227	8,227	100.0	4,474	3,358	3,358
47-35	久 米 島 町	8,098	8,053	8,053	100.0	3,605	3,560	3,560
	計	1,381,048	1,374,968	1,374,802	100.0	535,506	532,820	532,759

(3)給水量分析表

(水量単位:千m³)

台帳番号	事業主体名	年間 給水量 (A)	有効水量の内訳			無効水量	有効率 B/A×100%	有収率 C/A×100%
			有効水量 (B)	有収水量 (C)	有効無収 水量			
47-1	那 覇 市	38,567	38,064	37,274	790	503	98.7	96.6
(欠番)	(旧コザ市)							
47-3	名 護 市	7,688	7,177	7,029	148	511	93.4	91.4
47-4	本 部 町	2,182	2,028	2,014	14	154	92.9	92.3
47-5	宜 野 湾 市	10,597	10,440	10,300	140	157	98.5	97.2
(欠番)	(旧美里村)							
47-7	石 垣 市	7,550	6,656	6,463	193	894	88.2	85.6
47-8	浦 添 市	13,651	13,215	12,911	304	436	96.8	94.6
47-9	南部水道企業団	7,318	7,056	6,974	82	262	96.4	95.3
47-10	嘉 手 納 町	1,582	1,526	1,519	7	56	96.5	96.0
(欠番)	(旧伊良部町)							
47-12	西 原 町	4,244	4,170	4,092	78	74	98.3	96.4
47-13	読 谷 村	4,818	4,651	4,554	97	167	96.5	94.5
(欠番)	(旧石川市)							
47-15	う る ま 市	14,333	12,747	12,415	332	1,586	88.9	86.6
47-16	北 谷 町	5,403	5,277	5,194	83	126	97.7	96.1
47-17	与 那 原 町	1,953	1,816	1,816	0	137	93.0	93.0
(欠番)	(本部町謝花)							
47-19	中 城 村	2,067	1,942	1,942	0	125	94.0	94.0
47-20	糸 満 市	6,524	6,383	6,313	70	141	97.8	96.8
47-21	伊 江 村	736	641	610	31	95	87.1	82.9
47-22	豊 見 城 市	6,300	6,231	6,114	117	69	98.9	97.0
(欠番)	(旧与那城町)							
47-24	宮 古 島 市	8,222	7,284	7,152	132	938	88.6	87.0
47-25	北 中 城 村	2,425	2,318	2,318	0	107	95.6	95.6
(欠番)	(旧仲里村)							
(欠番)	(旧具志川村)							
(欠番)	(旧勝連町)							
47-29	南 城 市	4,645	4,406	4,313	93	239	94.9	92.9
47-30	沖 縄 市	18,602	18,125	17,934	191	477	97.4	96.4
(欠番)	(旧玉城村)							
47-32	恩 納 村	2,837	2,681	2,678	3	156	94.5	94.4
47-33	宜 野 座 村	995	780	748	32	215	78.4	75.2
47-34	金 武 町	1,924	1,774	1,774	0	150	92.2	92.2
47-35	久 米 島 町	1,077	1,000	1,000	0	77	92.9	92.9
	計	176,240	168,388	165,451	2,937	7,852	95.5	93.9

(4) 実績給水量及び取水水量

台帳番号	事業主体名	一日当たりの給水量			一人一日当たりの給水量			現在施設能力 (m ³ /日)	年間 取水水量 (千m ³)	左 の 内 訳							
		最大給水量		平均給水量 (m ³)	最大給水量 (0)	平均給水量 (0)	表流水 (千m ³)			伏流水 (千m ³)	浅井戸 (千m ³)	深井戸 (千m ³)	その他 (千m ³)	受 水			
		(m ³)	(月 日)											原 水	浄 水		
47-1	那覇市	114,020	H25.07.06	105,663	357	331	132,547	38,567									38,567
(次番)	(旧コザ市)																
47-3	名護市	23,401	H25.08.08	21,063	388	350	33,781	7,874	2,985						2,782		2,107
47-4	本部町	8,140	H25.07.16	5,978	601	441	10,480	2,182		99	118	1,601					364
47-5	宜野湾市	31,238	H25.05.19	29,033	332	308	38,754	10,597									10,597
(次番)	(旧美里村)																
47-7	石垣市	(500)															
		28,100	H25.07.13	20,685	644	474	28,100	8,197	7,320		877						
47-8	浦添市	40,513	H25.07.15	37,400	360	333	42,284	13,651									13,651
47-9	南部水道企業団	23,429	H25.08.04	20,049	360	308	24,610	7,388		1,000							6,388
47-10	嘉手納町	5,107	H25.07.31	4,334	375	318	7,785	1,582									1,582
(次番)	(旧伊良部町)																
47-12	西原町	13,342	H25.07.09	11,627	386	336	13,910	4,244									4,244
47-13	読谷村	15,172	H25.07.30	13,200	388	338	17,582	4,818									4,818
(次番)	(旧石川市)																
47-15	うるま市	41,883	H25.08.12	39,268	354	332	43,729	14,333									14,333
47-16	北谷町	15,788	H25.07.14	14,803	566	531	18,028	5,403									5,403
47-17	与那原町	5,865	H25.07.15	5,351	323	295	6,365	1,953									1,953
(次番)	(本部町謝花)																
47-19	中城村	5,986	H25.08.31	5,663	316	299	7,650	2,067									2,067
47-20	糸満市	20,000	H25.04.22	17,874	344	307	25,002	6,524									6,524
47-21	伊江村	2,559	H25.12.31	2,016	567	446	3,010	736		22							625
47-22	豊見城市	19,338	H25.03.10	17,260	322	287	22,548	6,300									6,300
(次番)	(旧与那城町)																
47-24	宮古島市	29,499	H25.07.13	22,526	577	441	34,600	8,671					2,913		5,758		
47-25	北中城村	7,281	H25.06.30	6,644	447	408	10,500	2,425									2,425
(次番)	(旧仲里村)																
(次番)	(旧具志川村)																
(次番)	(旧勝連町)																
47-29	南城市	14,772	H25.07.15	12,726	364	314	14,840	4,645									4,645
47-30	沖繩市	59,972	H25.08.29	50,964	453	385	68,407	20,759									20,759
(次番)	(旧玉城村)																
47-32	恩納村	10,793	H25.08.12	7,773	1,048	755	13,422	2,837									2,837
47-33	宜野座村	3,488	H25.07.31	2,726	626	489	5,300	996									
47-34	金武町	7,235	H25.05.09	5,271	879	641	7,862	1,924					669	95			1,153
47-35	久米島町	4,441	H25.07.14	2,951	551	366	5,140	1,088						46			
	計	(500)			401	351	636,236	179,761	12,350	99	4,604	1,136	10,230			0	151,342
		551,362		482,848													

※上段()は、分水で外数。

(5)実績月別給水量

台帳番号	事業主体名	(単位:千m ³)												計
		平成25年4月	5月	6月	7月	8月	9月	10月	11月	12月	平成26年1月	2月	3月	
47-1	那覇市	3,090	3,224	3,265	3,450	3,399	3,207	3,225	3,150	3,249	3,201	2,905	3,202	38,567
(欠番)	(旧コザ市)													
47-3	名護市	617	643	652	697	685	641	650	623	644	636	571	629	7,688
47-4	本部町	171	178	179	206	205	190	181	176	178	179	160	179	2,182
47-5	宜野湾市	851	903	901	940	929	873	889	858	891	888	797	877	10,597
(欠番)	(旧美里村)													
47-7	石垣市	624	606	646	654	692	669	643	630	596	629	595	566	7,550
47-8	浦添市	1,109	1,169	1,174	1,256	1,218	1,143	1,147	1,101	1,126	1,114	1,001	1,093	13,651
47-9	南部水道企業団	572	606	616	678	663	607	608	594	617	610	544	603	7,318
47-10	嘉手納町	127	136	138	149	143	134	130	124	130	130	113	128	1,582
(欠番)	(旧伊良部町)													
47-12	西原町	340	358	362	395	384	352	357	343	354	347	311	341	4,244
47-13	読谷村	380	400	403	438	432	404	401	390	404	401	361	404	4,818
(欠番)	(旧石川市)													
47-15	うるま市	1,127	1,190	1,206	1,288	1,298	1,235	1,222	1,172	1,196	1,185	1,057	1,157	14,333
47-16	北谷町	431	468	462	470	473	442	459	436	449	454	409	450	5,403
47-17	与那原町	157	165	164	174	173	164	162	158	165	164	146	161	1,953
(欠番)	(本部町謝花)													
47-19	中城村	168	165	180	182	186	179	168	174	169	174	171	151	2,067
47-20	糸満市	521	521	552	566	597	573	534	545	529	544	553	489	6,524
47-21	伊江村	60	61	61	66	68	60	60	61	63	62	55	59	736
47-22	豊見城市	500	523	526	561	552	519	526	511	533	532	479	538	6,300
(欠番)	(旧与那城町)													
47-24	宮古島市	642	694	696	738	733	682	697	655	686	692	623	684	8,222
47-25	北中城村	191	224	218	208	209	199	210	194	199	199	178	196	2,425
(欠番)	(旧仲里村)													
(欠番)	(旧具志川村)													
(欠番)	(旧勝連町)													
47-29	南城市	367	387	395	431	432	388	387	376	390	379	338	375	4,645
47-30	沖繩市	1,509	1,566	1,558	1,641	1,629	1,538	1,566	1,518	1,564	1,571	1,405	1,537	18,602
(欠番)	(旧玉城村)													
47-32	恩納村	207	213	225	283	316	268	242	212	213	214	202	242	2,837
47-33	宜野座村	69	76	80	88	95	92	88	80	86	87	76	78	995
47-34	金武町	153	157	163	163	164	158	157	163	158	161	155	172	1,924
47-35	久米島町	86	84	93	103	100	100	85	85	83	84	93	81	1,077
	計	14,069	14,717	14,915	15,825	15,775	14,817	14,794	14,329	14,672	14,637	13,298	14,392	176,240
	1日平均	469	475	497	510	509	494	477	478	473	472	475	464	483

(6) 需要用途別給水状況

(単位:千m³)

台帳番号	事業主体名	生活用	業務 営業用	工場用	その他	年間有収 水量計
47-1	那 覇 市	口径別料金体系のため用途別給水量は未算出				37,274
(欠番)	(旧コザ市)					
47-3	名 護 市	4,516	2,496		17	7,029
47-4	本 部 町	1,184	797		33	2,014
47-5	宜 野 湾 市	7,353	2,912		35	10,300
(欠番)	(旧美里村)					
47-7	石 垣 市	4,303	2,091		70	6,464
47-8	浦 添 市	9,093	3,765		53	12,911
47-9	南部水道企業団	5,088	1,207		679	6,974
47-10	嘉 手 納 町	1,186	329		4	1,519
(欠番)	(旧伊良部町)					
47-12	西 原 町	2,799	1,234		59	4,092
47-13	読 谷 村	3,424	1,017	94	19	4,554
(欠番)	(旧石川市)					
47-15	う る ま 市	9,635	2,251		529	12,415
47-16	北 谷 町	2,772	1,106		1,316	5,194
47-17	与 那 原 町	1,495	315		6	1,816
(欠番)	(本部町謝花)					
47-19	中 城 村	1,366	452		124	1,942
47-20	糸 満 市	4,510	1,644		159	6,313
47-21	伊 江 村	473	124	7	6	610
47-22	豊 見 城 市	4,749	1,339		26	6,114
(欠番)	(旧与那城町)					
47-24	宮 古 島 市	5,037	2,096		19	7,152
47-25	北 中 城 村	1,421	413		484	2,318
(欠番)	(旧仲里村)					
(欠番)	(旧具志川村)					
(欠番)	(旧勝連町)					
47-29	南 城 市	3,147	1,148		18	4,313
47-30	沖 縄 市	口径別料金体系のため用途別給水量は未算出				17,934
(欠番)	(旧玉城村)					
47-32	恩 納 村	口径別料金体系のため用途別給水量は未算出				2,678
47-33	宜 野 座 村	514	231		3	748
47-34	金 武 町	881	884		9	1,774
47-35	久 米 島 町	739	253	3	5	1,000
	計	75,685	28,104	104	3,673	165,452

※口径別料金体系の事業者については、用途別給水量が未算出となっているため、用途別給水量の合計と年間有収水量計は一致しない。

(7)施設整備状況

ア 浄水場一覧表

番号	事業体名	浄水場名	施設能力 (m ³ /日)	浄水方法	高度浄水処理	水源種別	備 考
1	沖縄県企業局	石川浄水場	165,600	急速ろ過		ダム直接、表流水	用水供給
2	〃	名護浄水場	27,000	〃		ダム直接、表流水	〃
3	〃	西原浄水場	160,500	〃		ダム直接、表流水	〃
4	〃	北谷浄水場	207,300	〃	オープン活性炭	ダム直接、表流水 地下水	〃
			40,000		海水淡水化	海水	逆浸透方式
5	〃	久志浄水場	319,100	凝集沈殿		ダム直接、表流水	1次処理(上水・工水)
6	本部町	並里浄水場	4,750	滅菌処理		湧水	
7	〃	笹川浄水場	880	急速ろ過		〃	
8	〃	伊豆味第1浄水場	210	緩速ろ過		〃	
9	〃	伊豆味第2浄水場	160	〃		伏流水	
10	〃	大嘉陽浄水場	60	〃		〃	
11	名護市	中央浄水場	18,500	急速ろ過	ペレット処理	ダム直接、表流水 地下水、湧水	
12	〃	辺野古浄水場	4,500	〃		ダム直接	粉末活性炭
13	伊江村	城山浄水場	600		電気透析	地下水、湧水	
14	宜野座村	松田浄水場	500	急速ろ過		ダム直接	粉末活性炭
15	〃	福山浄水場	4,800	〃		〃	〃
16	金武町	金武浄水場	1,560	緩速ろ過		地下水	
17	〃	並里浄水場	937	〃		〃	
18	〃	中川浄水場	400	急速ろ過		〃	
19	〃	喜瀬武原浄水場	60	〃		表流水	
20	南部水道企業団	摩文仁浄水場	2,500	緩速ろ過		地下水	
21	久米島町	山城浄水場	2,300	急速ろ過		ダム直接	粉末活性炭
22	〃	具志川浄水場	2,700	緩速ろ過		〃	
23	〃	上阿嘉浄水場	140	〃		地下水	
24	宮古島市	袖山浄水場	29,961	緩速ろ過	ペレット処理	地下水、湧水	
25	〃	加治道浄水場	4,044	〃	〃	地下水	
26	〃	伊良部浄水場	3,600	〃	膜処理	〃	緩速ろ過水と膜(低圧RO)処理水をブレンド
27	石垣市	石垣浄水場	29,100	緩速ろ過		表流水	ダム表流水含む

イ 管路及び配水池一覧表

台帳番号	事業体名	平成25年度			合 計	平成25年度	
		導水管(m)	送水管(m)	配水管(m)		配水池数	有効容量(m ³)
47-1	那 覇 市		15,513	811,593	827,106	12	54,900
(欠 番)	(旧コザ市)						
47-3	名 護 市	20,481	39,662	466,627	526,770	11	18,527
47-4	本 部 町	9,350	38,476	162,545	210,371	(1) 28	(2,500) 8,401
47-5	宜 野 湾 市		8,158	274,582	282,740	6	14,000
(欠 番)	(旧美里村)						
47-7	石 垣 市	43,125	25,289	277,941	346,355	(3) 5	(10,500) 5,200
47-8	浦 添 市		2,141	329,440	331,581	3	16,273
47-9	南部水道企業団	668	18,944	430,753	450,365	14	15,331
47-10	嘉 手 納 町		20	54,391	54,411	1	4,000
(欠 番)	(旧伊良部町)						
47-12	西 原 町		8,542	160,536	169,078	5	8,200
47-13	読 谷 村		7,246	206,782	214,028	2	6,000
(欠 番)	(旧石川市)						
47-15	う る ま 市		59,693	688,764	748,457	20	19,059
47-16	北 谷 町		3,487	159,281	162,768	3	7,500
47-17	与 那 原 町		4,016	71,178	75,194	4	4,430
(欠 番)	(本部町謝花)						
47-19	中 城 村		1,433	133,641	135,074	3	3,071
47-20	糸 満 市		11,317	351,464	362,781	5	13,000
47-21	伊 江 村	6,308	2,944	59,488	68,740	(2) 2	(680) 5,200
47-22	豊 見 城 市		9,278	279,446	288,724	7	12,740
(欠 番)	(旧与那城町)						
47-24	宮 古 島 市	25,039	23,595	467,917	516,551	16	15,890
47-25	北 中 城 村		4,331	97,700	102,031	4	6,950
(欠 番)	(旧仲里村)						
(欠 番)	(旧具志川村)						
(欠 番)	(旧勝連町)						
47-29	南 城 市		29,559	368,433	397,992	16	9,521
47-30	沖 縄 市		10,124	553,264	563,388	6	24,670
(欠 番)	(旧玉城村)						
47-32	恩 納 村		8,784	136,561	145,345	6	8,473
47-33	宜 野 座 村	7,796	2,731	80,155	90,682	5	2,412
47-34	金 武 町	4,460	12,647	72,392	89,499	(1) 13	(500) 3,896
47-35	久 米 島 町	14,799	18,311	106,443	139,553	(7) 19	(895) 2,075
	計	132,026	366,241	6,801,317	7,299,584	(14) 216	(15,075) 289,719

※上段()は、浄水場内配水池で外数。

(8)事業体別組織一覧表

台帳番号	事業主体名	組 織				水道事業管理者		水道技術管理者		職員数 (正職員)
		局	部	課	係(室)	役職名	氏 名	役職名	氏 名	
47-1	那 覇 市	1	1	7	24	上下水道 事業管理者	翁 長 聡	上下水道部 副部長	長 濱 眞 武	130
(欠 番)	(旧コザ市)									
47-3	名 護 市		1	2	6	市 長	稲 嶺 進	主 幹	當 山 賢	21
47-4	本 部 町			1	2	町 長	高 良 文 雄	技 工 長	金 城 勝	13
47-5	宜 野 湾 市	1		3	7	局 長	外 間 伸 儀	次 長 兼 施設課長	前 川 朝 広	30
(欠 番)	(旧美里村)									
47-7	石 垣 市		1	2	6	市 長	中 山 義 隆	施 設 課 長	山 田 善 博	24
47-8	浦 添 市		1	3	7	市 長	松 本 哲 治	水道部 総 務課技査	真 栄 城 守 邦	38
47-9	南部水道企業団			4	9	企業長	赤 嶺 勤	次 長 兼 経営課長	玉 城 秀 樹	23
47-10	嘉 手 納 町			1	2	町 長	當 山 宏	水道施設 係長	奥 間 ア-ラン	6
(欠 番)	(旧伊良部町)									
47-12	西 原 町		1	1	3	町 長	上 間 明	副主幹兼 施設係長	比 嘉 秀 弘	9
47-13	読 谷 村			1	2	村 長	石 嶺 傳 實	工 務 係 長	宮 里 直 樹	9
(欠 番)	(旧石川市)									
47-15	う る ま 市	1	1	4	8	職務代理者 水道部長	三 浦 正	副技幹 兼 係長	照 屋 寛 秋	36
47-16	北 谷 町			1	3	町 長	野 国 昌 春	課長補佐 兼工務係長	亀 谷 学	10
47-17	与 那 原 町			1	2	町 長	古 堅 國 雄	上下水道 課 長	石 川 毅	5
(欠 番)	(本部町謝花)									
47-19	中 城 村			1	1	村 長	浜 田 京 介	技 査	永 田 勉	5
47-20	糸 満 市		1	2	3	市 長	上 原 裕 常	工 務 課 長	島 根 薫	13
47-21	伊 江 村			1	1	村 長	島 袋 秀 幸	技 師	島 袋 綾	2
47-22	豊 見 城 市		1	2	4	市 長	宜 保 晴 毅	総 務 課 長	當 銘 隆	15
(欠 番)	(旧与那城町)									
47-24	宮 古 島 市		1	5	10	市 長	下 地 敏 彦	工 務 課 長	池 間 昌 克	44
47-25	北 中 城 村			1	2	村 長	新 垣 邦 男	係 長	仲 宗 根 聡	6
(欠 番)	(旧仲里村)									
(欠 番)	(旧具志川村)									
(欠 番)	(旧勝連町)									
47-29	南 城 市	1	1	2	4	市 長	古 謝 景 春	総 務 係 長	瑞 慶 覧 隆	10
47-30	沖 縄 市	1	1	4	10	局 長	川 畑 弘 隆	技 幹	金 城 良 昭	52
(欠 番)	(旧玉城村)									
47-32	恩 納 村			1	2	村 長	志 喜 屋 文 康	工 務 係 長	屋 良 朝 也	5
47-33	宜 野 座 村			1	2	村 長	當 眞 淳	主 任	嘉 手 川 繁 和	3
47-34	金 武 町			1	1	町 長	儀 武 剛	水 道 課 長	金 城 栄	5
47-35	久 米 島 町			1	1	町 長	平 良 朝 幸	主 査	内 間 伸	4

(9) 水道料金

市町村	種別	(一般用)用透別口径別基本料金(円)						浴場用	共用	船舶等	従量料金及び超過料金	10㎡使用料金 (家庭用・水 々使用料・ 税込み)		1㎡当たり			
		13m/m	20m/m	25m/m	40m/m	50m/m	75m/m					100m/m	150m/m 以上	円	円	円	円
那覇市		620	620	1,680	4,160	9,870	21,630	57,540	103,600	私設消火栓用 1個1回 20分毎 2,650円	船舶用及び 臨時用 1㎡当たり 322円	一般用[13m/m~25m/m](1㎡につき) 0~5㎡ 55円 6~10㎡ 103円 26~35㎡ 215円 36~50㎡ 250円 51~100㎡ 278円 一般用[40m/m](1㎡につき) 50㎡ 250円 51~100㎡ 278円 一般用[50m/m、75m/m](1㎡につき) 100㎡ 278円 101~300㎡ 303円 一般用[100m/m、150m/m](1㎡につき) 300㎡ 303円 301㎡以上 322円 (税込み)	16~25㎡ 173円 101~300㎡ 303円 11~15㎡ 144円 51~100㎡ 278円 101~300㎡ 303円 301㎡以上 322円 (税込み)	円	円	円	円
名護市		830円	6㎡	一般用	営業用 10㎡	1,900円	官公署用 10㎡	2,000円	私設消火栓用 1個1回 3分毎 500円	臨時用 1㎡当たり 500円	一般用(1㎡につき) 7~10㎡ 100円 11~30㎡ 186円 営業用(1㎡につき) 11~50㎡ 240円 101㎡以上 330円 官公署用(1㎡につき) 101~300㎡ 275円 11~100㎡ 255円 2001㎡以上 335円 (税抜き)	31㎡以上 212円 101~300㎡ 280円 301~1000㎡ 305円 301~600㎡ 295円 601~2000㎡ 315円 (税抜き)	1,291	211.18	172.04		
本部町		1,020円	8㎡	一般用	営業用 10㎡	1,650円	官公署用 10㎡	1,650円	私設消火栓用 1個1回 3分毎 500円	船舶用 1㎡当たり 265円	一般用(1㎡につき) 9~30㎡ 165円 31~50㎡ 175円 営業用(1㎡につき) 11~30㎡ 195円 31~50㎡ 205円 官公署用(1㎡につき) 11~30㎡ 195円 31~50㎡ 205円 (税抜き)	51㎡以上 185円 51~100㎡ 215円 101㎡以上 220円 101㎡以上 220円 101㎡以上 220円 (税抜き)	1,548	193.14	170.68		
宜野湾市		950円	8㎡	家事用	営業用 10㎡	1,700円	官公署 その他団体用 10㎡	1,800円	私設消火栓用 1個1回 20分毎 2,000円	臨時用 1㎡当たり 480円	家事用(1㎡につき) 9~20㎡ 180円 21~30㎡ 190円 営業用(1㎡につき) 11~30㎡ 210円 31~100㎡ 230円 官公署その他団体用(1㎡につき) 11~100㎡ 230円 101~500㎡ 260円 (税抜き)	31㎡以上 200円 101~500㎡ 250円 501㎡以上 270円 501㎡以上 290円 (税抜き)	1,370	186.76	173.63		
石垣市		1,230円	10㎡	一般用	営業用 10㎡	1,880円	官公署用 営業用と同じ	1,880円	私設消火栓用 1個1回 5分毎 430円	船舶用及び 臨時用 1㎡当たり 430円	一般用(1㎡につき) 11~20㎡ 140円 21~30㎡ 160円 営業用及び官公署用(1㎡につき) 11~30㎡ 190円 31~50㎡ 210円 メーター使用料 15m/m 45円、20m/m 75円、25m/m 90円、40m/m 140円 50m/m 800円、75m/m 1,035円、100m/m 1,595円 (税抜き)	31㎡以上 180円 51㎡以上 240円 501㎡以上 290円 (税抜き)	1,338	181.33	157.95		

種別 市町村	(一般用)用途別口徑別基本料金(円)		浴場用	共用	船舶等	従量料金及び超過料金		10㎡使用料 (家庭用・水 分使用料・ 税込み)	1㎡当たり	
	家事用	営業用				官公署用	供給単価 (税抜き)		給水原価 (税抜き)	
浦添市	家事用 8㎡ 850円	営業用 10㎡ 1,200円	100㎡ 6,000円 101㎡以上 1㎡当たり 100円		船舶用 1㎡当たり 350円 臨時用 1㎡当たり 500円 (税抜き)	家事用(1㎡につき) 9~20㎡ 175円 営業用(1㎡につき) 11~50㎡ 210円 官公署用(1㎡につき) 11~100㎡ 210円	21~30㎡ 185円 31~50㎡ 195円 51~200㎡ 225円 101~500㎡ 225円	1,260	177.57	175.45
南部水道 企業団	一般用 8㎡ 1,068円 (税抜き)		(税抜き)		臨時用 1㎡当たり 408円 (税抜き)	一般用(1㎡につき) 9~20㎡ 175円	21~30㎡ 234円 31㎡以上 272円 (税抜き)	1,488	200.96	194.45
嘉手納町	家事用 8㎡ 650円	営業用 8㎡ 850円	100㎡ 5,500円 101㎡以上 1㎡当たり 100円	家事用 と同じ	臨時用 8㎡ 1,500円 9㎡以上 1㎡当たり 120円	全用途共通(1㎡につき) 9~15㎡ 95円 16~25㎡ 105円	26~50㎡ 200円 101~200㎡ 250円 201~500㎡ 250円	840	101.02	207.09
西原町	家事用 8㎡ 1,150円	営業用 10㎡ 2,000円		家事用 と同じ	臨時用 1㎡当たり 550円 (税込み)	一般用(1㎡につき) 9~25㎡ 185円 営業用(1㎡につき) 11~100㎡ 230円 団体用(1㎡につき) 11~100㎡ 210円	51~100㎡ 215円 201~500㎡ 270円 201~500㎡ 250円	1,520	195.55	187.51
読谷村	一般用 8㎡ 1,000円	営業用 10㎡ 2,200円	100㎡ 11,500円 101㎡以上 1㎡当たり 130円	一般用 と同じ	臨時用 8㎡ 2,200円 9㎡以上 1㎡当たり 440円 (税込み)	一般用(1㎡につき) 9~20㎡ 180円 営業用(1㎡につき) 11~500㎡ 240円 官公署用(1㎡につき) 18~500㎡ 240円	21~40㎡ 190円 501~3,000㎡ 250円 501~3,000㎡ 250円	1,360	180.80	163.29
うるま市	家事用 8㎡ 971円	営業用 10㎡ 1,554円		家事用 と同じ	臨時用 1㎡当たり 505円 (税抜き)	一般用(1㎡につき) 9~20㎡ 189円 営業用(1㎡につき) 11~30㎡ 210円 官公署用(1㎡につき) 11~100㎡ 240円	21~100㎡ 210円 101~300㎡ 240円 301~500㎡ 284円 301~500㎡ 284円	1,416	196.20	208.38
		官公署用 10㎡ 1,758円		私設消火栓用 演習用 1個1回 3分毎 300円 (税抜き)	臨時用 1㎡当たり 505円 (税抜き)	基地用(1㎡につき) 11~100㎡ 246円	101~300㎡ 240円 301~300㎡ 264円 101~300㎡ 264円 301~500㎡ 284円 301~500㎡ 284円 301~500㎡ 298円			

種別 市町村	(一般用)用途別口径別基本料金(円)				浴場用	共用	船舶等	従量料金及び超過料金		10㎡使用 料金 (家庭用・メ ーター使用料・ 税込み)	1㎡当たり	
	家事用	営業用	団体用	団体用				供給単価 (税抜き)	給水原価 (税抜き)			
北谷町	10㎡	12㎡	15㎡	15㎡	家事用 と同じ (税抜き)	臨時用 1㎡当たり 450円 (税抜き)	全用途共通(1㎡につき) 30㎡まで 130円 501㎡以上 240円 (税抜き)	51~100㎡	101~500㎡	1,155	151.50	143.68
	1,100円	1,800円	2,100円	2,100円				180円	210円		(税抜き)	
与那原町	家事用	営業用	団体用	団体用	共同用 差水料金 1㎡ 3,000円 2㎡以上 1㎡当たり 200円 (税抜き)	臨時用 5㎡ 3,000円 6㎡以上 1㎡当たり 400円 (税抜き)	家事用(1㎡につき) 9~15㎡ 200円 16~30㎡ 210円 31~50㎡ 225円 51㎡以上 235円 営業用(1㎡につき) 11~50㎡ 255円 51~100㎡ 270円 280円 団体用(1㎡につき) 11~50㎡ 250円 51~100㎡ 265円 275円 (税抜き)	31~50㎡	51㎡以上	1,749	205.92	200.26
	8㎡	10㎡	10㎡	10㎡				210円	235円		(税抜き)	
中城村	家事用	営業用	団体用	団体用	家事用 と同じ (税抜き)	臨時用 1㎡当たり 550円 (税抜き)	家事用(1㎡につき) 9~20㎡ 200円 21~35㎡ 210円 36㎡以上 230円 営業用及び団体用(1㎡につき) 11~100㎡ 270円 101~1,000㎡ 285円 315円 (税抜き)	36㎡以上	51㎡以上	1,570	207.80	206.79
	8㎡	10㎡	10㎡	10㎡				210円	265円		(税抜き)	
糸満市	家事用	営業用	官公署用	官公署用	家事用 と同じ (税抜き)	船舶用 1㎡当たり 395円 臨時用 1㎡当たり 497円 (税抜き)	家事用(1㎡につき) 9~20㎡ 226円 21~30㎡ 237円 31~50㎡ 248円 265円 営業用(1㎡につき) 11~50㎡ 294円 305円 51~100㎡ 317円 328円 201~500㎡ 328円 501㎡以上 339円 官公署用(1㎡につき) 101~100㎡ 305円 328円 501㎡以上 339円 (税抜き)	31~50㎡	51㎡以上	1,583	225.76	202.83
	8㎡	10㎡	10㎡	10㎡				237円	265円		(税抜き)	
伊江村	一般用	営業用	官公署用	官公署用	一般用 と同じ 私設消火栓用 演習用 1個1回 10分毎 1050円 (税抜き)	船舶用及び 臨時用 1㎡当たり 265円 (税抜き)	メーター使用料(1個/月) 使用日数15日以上 245円 使用日数14日以内 123円 メーター使用料(基地用 1個/月) 使用日数15日以上 240円 使用日数14日以内 120円 (税抜き)	36~50㎡	51㎡以上	2,515	236.15	232.51
	1㎡	1㎡	1㎡	1㎡				245円	265円		(税抜き)	
豊見城市	家事用	営業用	団体用	団体用	私設消火栓用 演習用 1個1回 10分毎 1050円 (税抜き)	臨時用 1㎡当たり 410円 (税抜き)	家事用(1㎡につき) 9~20㎡ 185円 21~35㎡ 225円 250円 36~50㎡ 250円 51㎡以上 260円 営業用及び団体用(1㎡につき) 11~30㎡ 295円 31~80㎡ 320円 81㎡以上 320円 (税抜き)	36~50㎡	51㎡以上	1,648	214.92	200.34
	8㎡	10㎡	10㎡	10㎡				225円	260円		(税抜き)	
宮古島市	家事用	営業用	官公署用	官公署用	船舶用及び 臨時用 (一月につき) 1,000円 1,000円 1㎡当たり 420円 (税抜き)	家事用(1㎡につき) 1~8㎡ 100円 8㎡超~20㎡ 162円 200円 20㎡超~30㎡ 200円 30㎡超 250円 50㎡超~200㎡ 305円 200㎡超 355円 10㎡超 338円 (税抜き)	20㎡超~30㎡	30㎡超	1,757	218.52	213.95	
	550円	700円	700円	700円			162円	250円		(税抜き)		

種別 市町村	(一般用)用透別口径別基本料金(円)										浴場用	共用	船舶等	従量料金及び超過料金		10㎡使用料 (家庭用・水 外使用料・ 税込み)	1㎡当たり		
	家事用	営業用	官公署用	150ℓ/m以上		100ℓ/m		75ℓ/m		50ℓ/m				30ℓ/m			150ℓ/m		供給単価 (税抜き)
北中城村	家事用 8㎡ 990円	営業用 10㎡ 1,700円	官公署用 12㎡ 1,700円									家事用(1㎡につき) 9~30㎡ 160円 営業用(1㎡につき) 11~30㎡ 185円 31~100㎡ 195円 官公署用(1㎡につき) 13~500㎡ 220円	臨時用 1㎡当たり 400円	臨時用 5㎡ 2,000円 6㎡以上 1㎡当たり 420円	31~50㎡ 170円 51~500㎡ 185円 101~1,000㎡ 215円 1,001㎡以上 230円	501~1,000㎡ 260円 1,001㎡以上 290円	1,375	195.57	198.05
南城市	一般用 8㎡ 1,230円	業務用 10㎡ 2,000円										臨時用 5㎡ 2,000円 6㎡以上 1㎡当たり 420円	臨時用 5㎡ 2,000円 6㎡以上 1㎡当たり 420円	21~30㎡ 215円 31~50㎡ 218円 101~200㎡ 286円	51㎡以上 220円 201~200㎡ 294円	1,598	204.84	197.23	
沖繩市	130ℓ/m 8㎡ 865	200ℓ/m 8㎡ 1,215	250ℓ/m 8㎡ 1,555	400ℓ/m 5,320	500ℓ/m 11,320	750ℓ/m 18,810	1000ℓ/m 51,950	150ℓ/m以上 110円		150ℓ/m以上 110円		船舶用及び 臨時用 1㎡当たり 350円	船舶用及び 臨時用 1㎡当たり 350円	9~20㎡ 152円 21~50㎡ 178円 301㎡以上 283円	51~100㎡ 200円	1,227	189.23	178.78	
恩納村	130ℓ/m 8㎡ 840	200ℓ/m 8㎡ 1,370	250ℓ/m 8㎡ 1,890	300ℓ/m 4,390	400ℓ/m 7,270	500ℓ/m 16,500	750ℓ/m 63,750	150ℓ/m以上 110円		150ℓ/m以上 110円		臨時用 1㎡当たり 450円	臨時用 1㎡当たり 450円	9~30㎡ 125円 31~50㎡ 145円 401㎡以上 240円	51~100㎡ 170円	1,144	207.84	190.06	
直野座村	家事用 8㎡ 785円	営業用 I 8㎡ 1,105円 II 10㎡ 1,950円	官公署用 10㎡ 1,950円									家事用 8㎡ 815円 私設消火栓 1個1回 3分毎 800円	家事用 8㎡ 815円 私設消火栓 1個1回 3分毎 800円	9~50㎡ 110円 51~100㎡ 170円 101㎡以上 186円 201~1,000㎡ 278円 1,001㎡以上 290円	51~100㎡ 170円	1,123	161.22	243.54	
金武町	家事用 8㎡ 640円	営業用 8㎡ 950円	官公署用 8㎡ 1,330円									私設消火栓 演習用 1個1回 20分毎 2,000円	私設消火栓 演習用 1個1回 20分毎 2,000円	9~50㎡ 251円 51~200㎡ 266円 201~1,000㎡ 263円	1,001㎡以上 273円	800	159.42	163.24	
久米島町	一般用 8㎡ 1060円											船舶用及び 臨時用 1㎡当たり 560円	船舶用及び 臨時用 1㎡当たり 560円	31~50㎡ 220円 101~200㎡ 295円	51~100㎡ 201㎡以上 295円	1,449	201.43	205.32	

※沖繩市、宜野湾市、嘉手納町、北谷町、北中城の供給単価及び給水原価については、米軍基地に係る他市町村が行う事務分は含まない。

水道用水供給料金

対市町村料金	工業用水道料金	備 考
1m ³ 当たり 102円24銭	1m ³ 当たり 35円00銭	平成9年6月1日

3 簡 易 水 道

(1)簡易水道実績給水量

番 号	市町村名	給水人口 A (人)	年間給水量 B (m ³)	1日当たりの給水量		1人1日当たりの給水量	
				最大給水量 C (m ³)	平均給水量 D=B/365(m ³)	最大給水量 E=C/A (l)	平均給水量 F=(B/365)/A (l)
1	名護市	578	61,304	168	168	291	291
2	国頭村	4,873	828,295	2,330	2,269	478	466
3	大宜味村	3,125	619,695	2,147	1,698	687	543
4	東 村	1,697	347,825	1,366	953	805	562
5	今帰仁村	9,234	1,223,393	3,790	3,352	410	363
6	本部町	66	13,872	45	38	682	576
7	伊平屋村	1,286	233,278	789	639	614	497
8	伊是名村	1,438	276,327	804	757	559	526
9	金武町	2,860	415,825	1,533	1,139	536	398
10	渡嘉敷村	726	137,300	638	376	879	518
11	座間味村	828	141,047	669	386	808	467
12	栗国村	805	85,551	442	234	549	291
13	渡名喜村	418	56,579	186	155	445	371
14	南大東村	1,404	177,509	524	486	373	346
15	北大東村	658	107,377	316	294	480	447
16	多良間村	1,112	162,830	520	446	468	401
17	石垣市	2,504	431,444	1,765	1,182	705	472
18	竹富町	3,847	1,158,052	3,656	3,173	950	825
19	与那国町	1,524	284,026	1,187	778	779	511
計		38,983	6,761,529	22,875	18,525	587	475

1日当たり平均給水量算出に使用する1年の日数は、366日である。

1人1日最大給水量 = 実績1日最大給水量/現在給水人口

1人1日平均給水量 = 1日平均給水量/現在給水人口

番号	市町村名	地区名	既認可年月日	計画給水人口	給水区 域内現在人口	現在給水人口	給水戸数	計画1日最大給水量(㎡)	浄水施設の種別	配水方式	メータ整備状況		水道料金				技術管理者 有無	実績1日最大給水量(㎡)	実績年間給水量(㎡)	実績年間有収水量(㎡)	水質検査実施機関	経営の種別	
											親メータ	各メータ	10m使用料(家庭用・メータ用・検定料)(円)	1㎡当り(円)	料金体系	職数							専任
22	伊平屋村	伊平屋	H13.03.30	1,800	1,286	1,286	541	826	表・地	自	有	2,289	249.98	239.92	用	1	有	789	233,278	145,937	指定機関	公営	
小計				1,800	1,286	1,286	541	826							1		789	233,278	145,937				
23	伊是名村	伊是名	H09.03.28	2,200	1,490	1,438	655	810	表・地	自	有	2,300	243.26	288.24	用	1	有	804	276,327	114,608	指定機関	公営	
小計				2,200	1,490	1,438	655	810							1		804	276,327	114,608				
24	多良間村	多良間	H08.05.09	1,730	1,112	1,112	476	730	地	自	有	2,780	263.35	572.13	用	1	有	520	162,830	130,264	指定機関	公営	
小計				1,730	1,112	1,112	476	730							1		520	162,830	130,264				
25	石垣市	石垣市	H15.04.14	3,900	2,504	2,504	1,207	1,945	表流水	自	有	992	157.78	425.27	用	24	有	1,765	431,444	383,432	指定機関	公営	
小計				3,900	2,504	2,504	1,207	1,945							24		1,765	431,444	383,432				
26	竹富町	竹富	S51.10.20	550	337	337	158	140	受水(分水)	自	有	1,401			用			362	106,639	97,591	指定機関	公営	
27	"	東部第一	S50.03.22	1,920	930	930	475	932	表流水	自	有	1,401			用			740	244,293	171,191	指定機関	公営	
28	"	渡良間	H14.03.28	640	513	513	253	440	海水	自	有	1,401			用			393	122,247	83,981	指定機関	公営	
29	"	西表西部	S52.11.22	900	354	354	182	270	表流水	自	有	1,401	193.61	165.08	用	4	有	253	74,845	48,191	指定機関	公営	
30	"	上原	H09.03.31	1,460	986	986	527	1,009	表流水	自	有	1,401			用			922	286,157	199,714	指定機関	公営	
31	"	東部第二	H14.03.28	1,240	695	695	392	1,400	表流水	自	有	1,401			用			954	315,833	269,180	指定機関	公営	
32	"	舟浮	H12.12.07	110	32	32	21	55	表流水	自	有	1,401			用			32	8,038	6,573	指定機関	公営	
小計				6,820	3,847	3,847	2,008	4,246							4		3,656	1,158,052	876,421				
33	与那国町	与那国	H07.09.22	3,000	1,524	1,524	682	1,400	伏・地	自	有	1,150	132.55	118.22	用	1	有	1,187	284,026	277,142	指定機関	公営	
小計				3,000	1,524	1,524	682	1,400							1		1,187	284,026	277,142				
合計				55,142	39,068	38,983	17,355	25,992							59		22,875	6,761,529	5,438,538				
												料金体系				技術管理者				経営の種別			
表流水												急速ろ過				専任				公営			
伏流水												急速ろ過				併任				その他注1			
地下水												消毒のみ				無				3			
湧水												除鉄				各メータ				0			
海水												海水淡化				有				2			
企業局より受水												高度浄水処理				一部有				2			
他水道より受水(分水)												1				無				33			

注1 沖縄県において「その他」は全て字営。

(3) 浄水場一覧表

番号	事業名称	浄水場名	公称施設能力 (m ³ /日)	浄水方法	高度浄水処理	水源種別	備考
1	名護市源河	源河浄水場	180	緩速ろ過		表流水	字営
2	国頭村西海岸地区	大川山浄水場	1,890	急速ろ過		ダム直接	
3	〃 辺土名	辺土名浄水場	977	緩速ろ過		表流水	
4	〃 奥	奥浄水場	110	滅菌処理		伏流水	
5	〃 安波	安波浄水場	90	〃		〃	
6	〃 東海岸地区	伊部浄水場	178	急速ろ過		〃	
7	大宜味村	津波浄水場	2,000	緩速ろ過		表流水、伏流水	
8	東村 東	川田浄水場	1,150	緩速ろ過	粒状活性炭処理	ダム直接	
9	今帰仁村諸志	諸志浄水場	430	緩速ろ過		地下水	
10	〃 〃	与保城浄水場	1,290	〃		地下水	
11	〃 天底	仲宗根浄水場	630	〃		地下水	
12	〃 〃	吉事浄水場	1,130	〃		湧水	
13	〃 湧川	湧川浄水場	195	〃		〃	
14	本部町塩川	塩川浄水場	45	滅菌処理		表流水	字営
15	金武町屋嘉地区	屋嘉浄水場	810	緩速ろ過 急速ろ過	活性炭処理	ダム直接、表流水	
16	〃 伊芸地区	伊芸浄水場	400	緩速ろ過		表流水	字営
17	渡嘉敷村	第三浄水場	660	膜ろ過	活性炭処理 膜処理	〃	
18	座間味村座間味地区	座間味浄水場	570	急速ろ過	活性炭処理 海水淡水化	ダム直接、 地下水、海水	逆浸透方式
19	〃 阿嘉・慶留間地区	阿嘉浄水場	290	急速ろ過		表流水	
20	栗国村	海水淡水化施設	600	膜ろ過	海水淡水化	海水	逆浸透方式
21	渡名喜村	海水淡水化施設	300	〃	〃	〃	〃
22	南大東村	海水淡水化施設	730	〃	〃	〃	〃
23	北大東村	海水淡水化施設	320	〃	〃	〃	〃
24	伊平屋村	いへや浄水場	826	急速ろ過	電気透析法	ダム直接、地下水	
25	伊是名村	仲田浄水場	810	緩速ろ過	ペレット処理	ダム直接、地下水	除鉄、硬度の低減
26	多良間村	多良間村簡易水道 浄水処理施設	730	〃	膜処理 ペレット処理	地下水	緩速ろ過水と膜(低圧 RO)処理水をブレンド

番号	事業名称	浄水場名	公称施設能力 (m ³ /日)	浄水方法	高度浄水处理	水源種別	備考
27	石垣市	吉原浄水場	1,073	緩速ろ過		表流水	
28	"	野底浄水場	1,066	"		"	
29	竹富町西表東部 第1区	西表東部第1区 浄水場	932	緩速ろ過		表流水	
30	" 西表東部 第2区	西表東部第2区 浄水場	1,400	"		"	
31	" 西表上原	上原第1浄水場	380	"		"	
32	" "	上原第2浄水場	629	"		"	
33	" 西表西部	祖納浄水場	174	"		"	
34	" "	白浜浄水場	96	"		"	
35	" 波照間	波照間浄水場	440	膜ろ過	海水淡水化	海水	逆浸透方式
36	" 舟浮	舟浮浄水場	55	緩速ろ過		表流水	
37	与那国町	宇良部浄水場	1,400	"		地下水、伏流水	

4 水道用水供給事業

水道用水供給事業

事業体名	計画給水量 (m ³ /日)	給水対象市町村数				給水対象 事業箇所数	用水供給量実績	
		市	町	村	計		最大給水量 (m ³ /日)	平均給水量 (m ³ /日)
沖縄県企業局	平均給水量 496,500 最大給水量 582,500	9	8	6	23	22	461,700	413,663

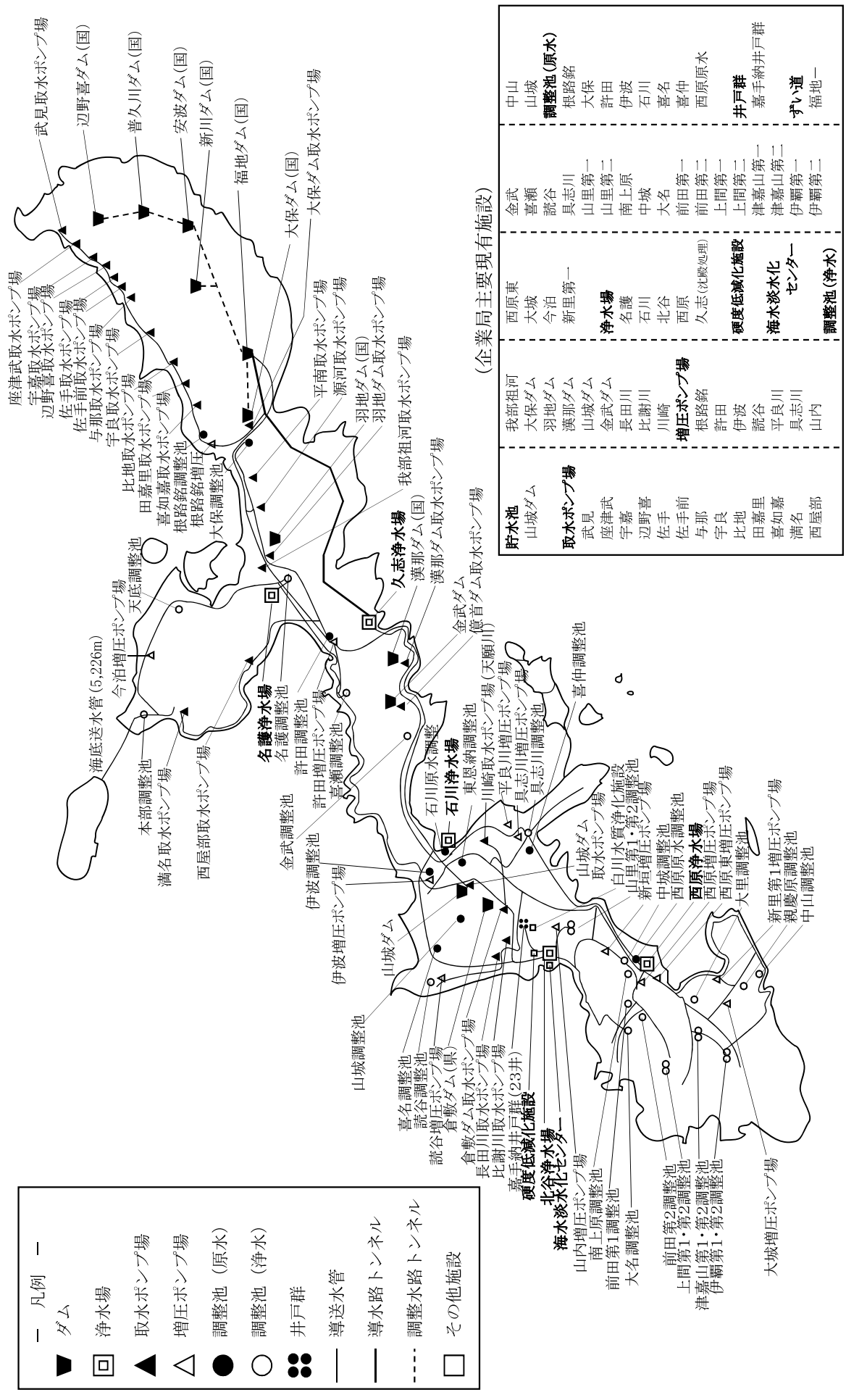
給水対象事業体一覧表

給水 方法	給水対象名	計画1日 最大受水量 (m ³)	実績年間 給水量 (千m ³)
用水	那 覇 市	139,210	38,567
〃	沖 縄 市	67,300	20,759
〃	宜 野 湾 市	48,451	10,363
〃	浦 添 市	43,933	13,652
〃	読 谷 村	20,397	4,818
〃	南部水道企業団	25,043	6,388
〃	嘉 手 納 町	9,606	1,582
〃	北 谷 町	21,775	4,114
〃	北 中 城 村	10,211	3,044
〃	豊 見 城 市	25,100	6,301
〃	与 那 原 町	7,724	1,953
〃	中 城 村	6,521	2,067
〃	西 原 町	14,717	4,244
〃	名 護 市	24,693	2,107
〃	糸 満 市	23,012	6,525

給水 方法	給水対象名	計画1日 最大受水量 (m ³)	実績年間 給水量 (千m ³)
用水	本 部 町	6,803	364
〃	今 帰 仁 村	2,524	533
〃	伊 江 村	2,246	625
〃	恩 納 村	19,265	2,838
〃	金 武 町	4,261	1,178
〃	う る ま 市	43,683	14,333
〃	南 城 市	15,982	4,633
	合 計	582,457	150,987

- ※ 1) 計画1日最大受水量は、沖縄県企業局が予測した平成37年度における企業局から各水道事業者への用水供給量の推定値である。
- 2) 実績年間給水量は、沖縄市、宜野湾市、嘉手納町、北谷町、北中城村において基地給水量を配分する前の数値である。
- 3) 南部水道企業団は、八重瀬町、南風原町へ給水を行っている。
- 4) 数値は端数処理のため一致しないことがある。

水道用水供給事業施設概要図



凡例

- ▲ ダム
- ◻ 浄水場
- ▲ 取水ポンプ場
- △ 増圧ポンプ場
- 調整池 (原水)
- 調整池 (浄水)
- 井戸群
- 導送水管
- 導水路トンネル
- - - 調整水路トンネル
- その他施設

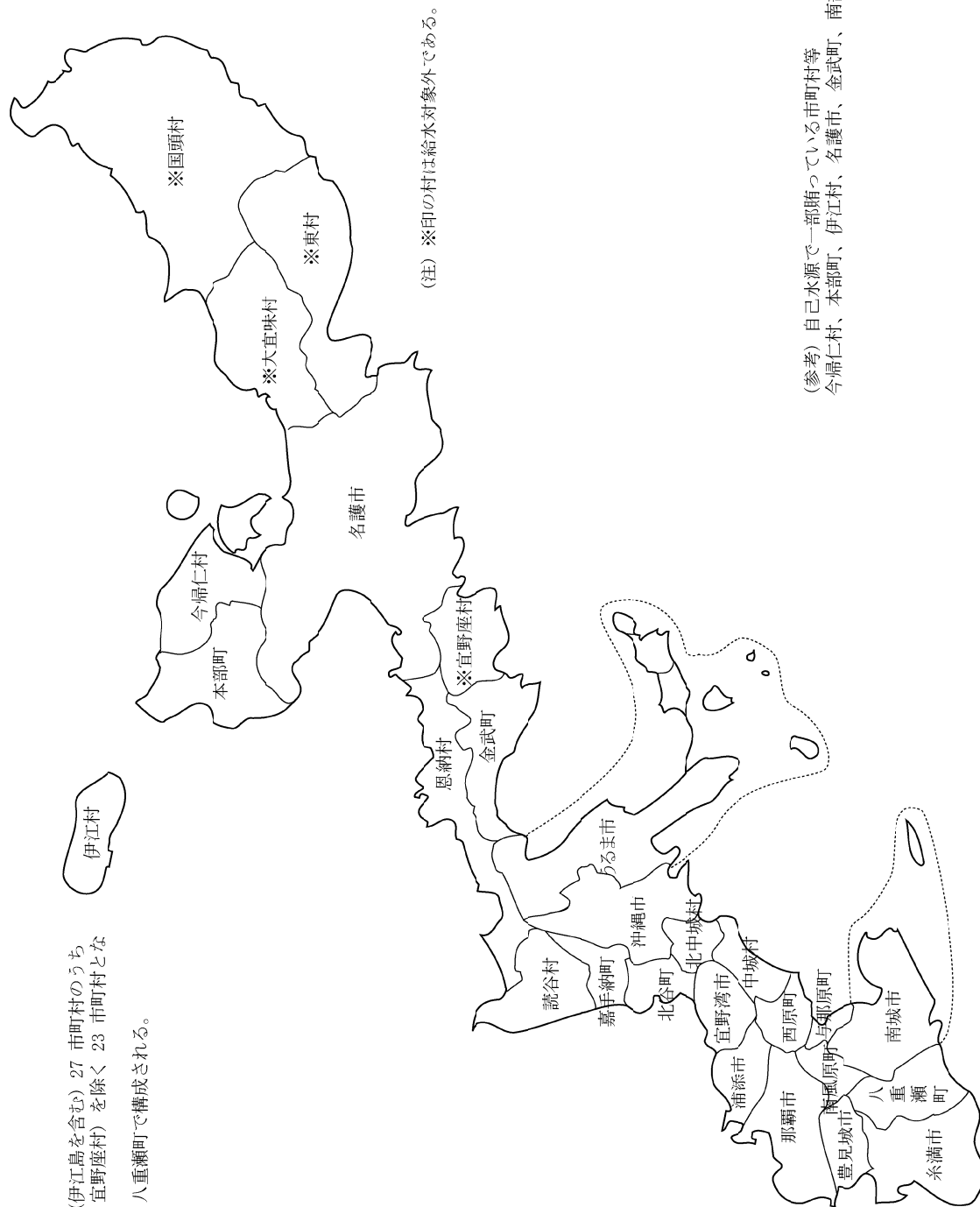
(企業局主要現有施設)

貯水池	我部祖河 大保ダム 羽地ダム 漢那ダム 山城ダム 金武ダム 長田川 比謝川 川崎	金山 喜瀬 読谷 真志川 山里第一 山里第二 南上原 中城 大名 前田第一 前田第二 上間第一 上間第二 津嘉山第一 津嘉山第二 伊覇第一 伊覇第二	中山 山城 根路銘 大保 許田 伊波 石川 喜名 喜仲 西原原水	調整池 (原水)	
取水ポンプ場	山城ダム 武見 鹿津武 宇嘉 辺野喜 佐手前 与那 宇良 比地 田嘉里 喜如嘉 満名 西屋部	西原東 大城 今泊 新里第一	金山 喜瀬 読谷 真志川 山里第一 山里第二 南上原 中城 大名 前田第一 前田第二 上間第一 上間第二 津嘉山第一 津嘉山第二 伊覇第一 伊覇第二	浄水場 名護 石川 北谷 西原 久志 (沈殿処理)	井戸群 嘉手納井戸群 ずい道 福地一 福地二
取水ポンプ場	山城ダム 武見 鹿津武 宇嘉 辺野喜 佐手前 与那 宇良 比地 田嘉里 喜如嘉 満名 西屋部	我部祖河 大保ダム 羽地ダム 漢那ダム 山城ダム 金武ダム 長田川 比謝川 川崎	金山 喜瀬 読谷 真志川 山里第一 山里第二 南上原 中城 大名 前田第一 前田第二 上間第一 上間第二 津嘉山第一 津嘉山第二 伊覇第一 伊覇第二	増圧ポンプ場 根路銘 許田 伊波 読谷 平良川 具志川 山内	調整池 (浄水) 硬度低減化センター 調整池

水道用水供給対象市町村図

平成26年3月31日現在

給水対象市町村は、沖縄本島（伊江島を含む）27 市町村のうち4 村（国頭村、大宜味村、東村、宜野座村）を除く 23 市町村となっている。
 南部水道企業団は、南風原町、八重瀬町で構成される。

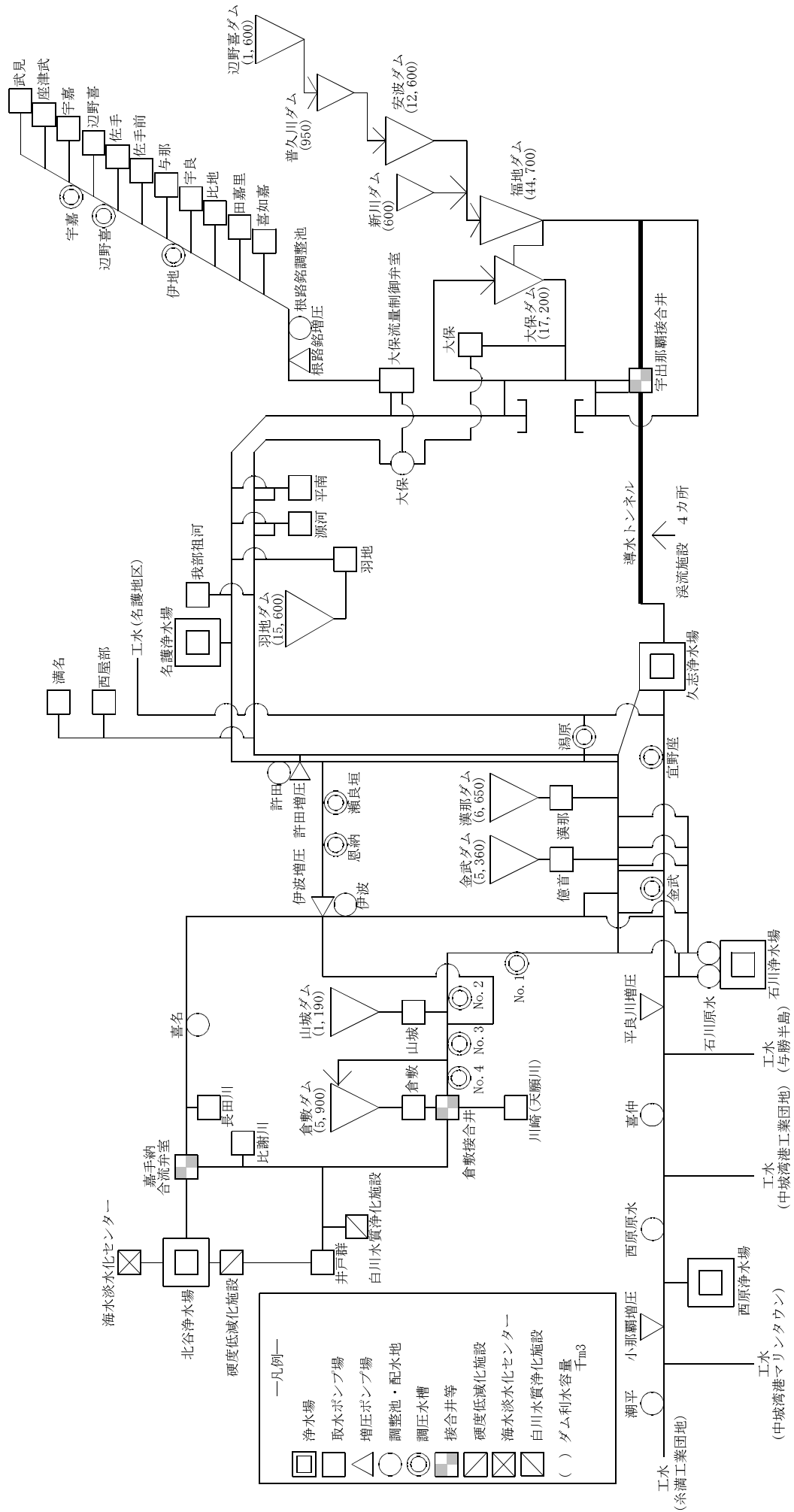


(注) ※印の村は給水対象外である。

(参考) 自己水源で一部賄っている市町村等
 今帰仁村、本部町、伊江村、名護市、金武町、南部水道企業団

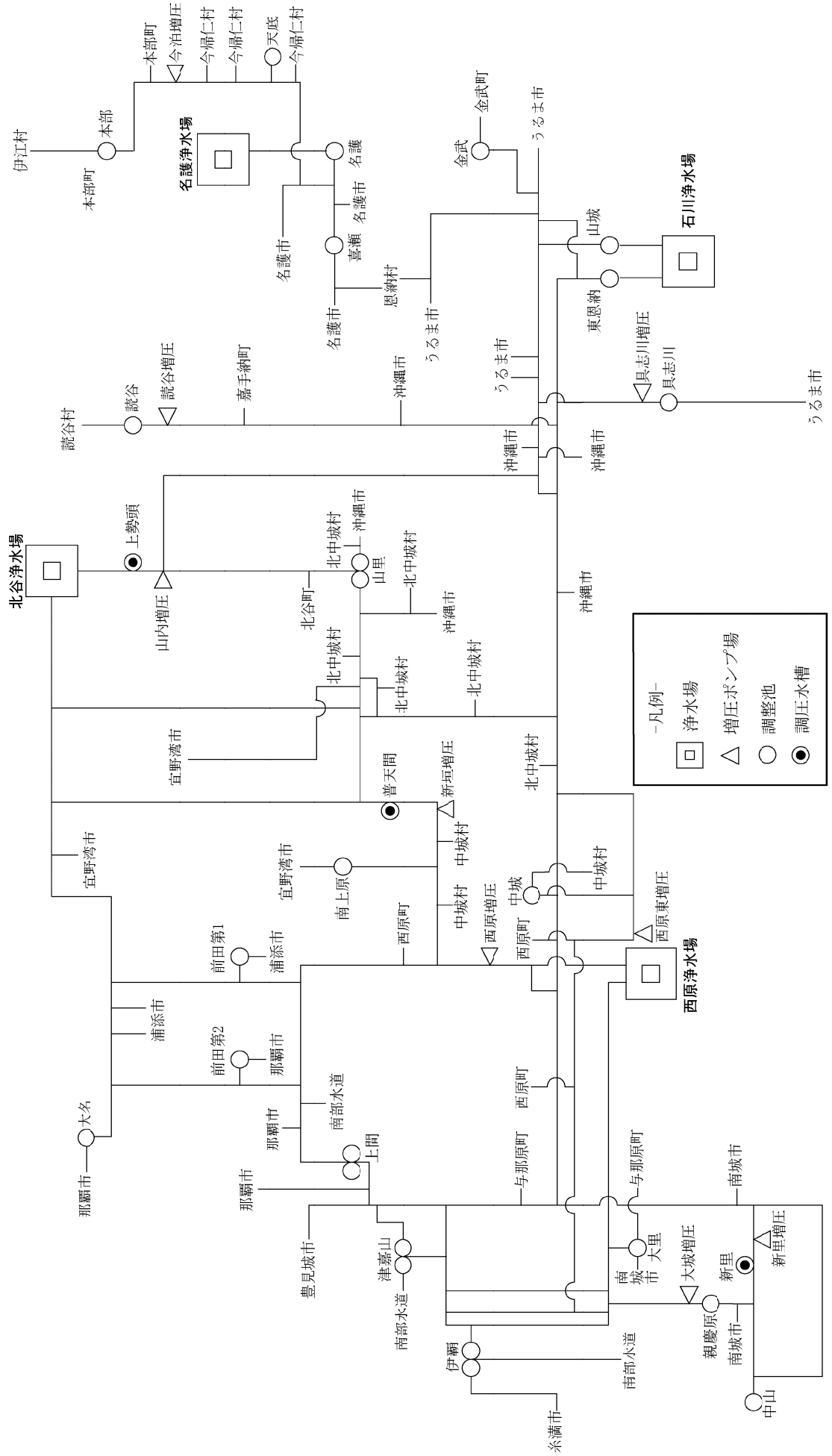
取水・導水系統図

平成26年3月31日現在



送配水系統略図

平成26年3月31日現在



水源別水量、浄水場別送水量内訳表 (平成 25 年度)

(単位 : 千m³)

水源別水量

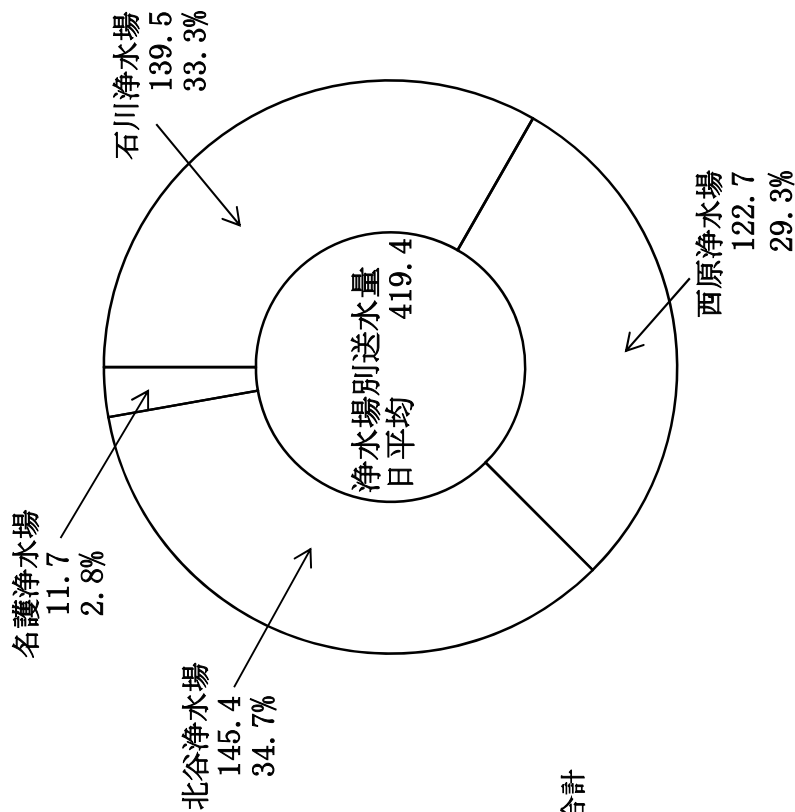
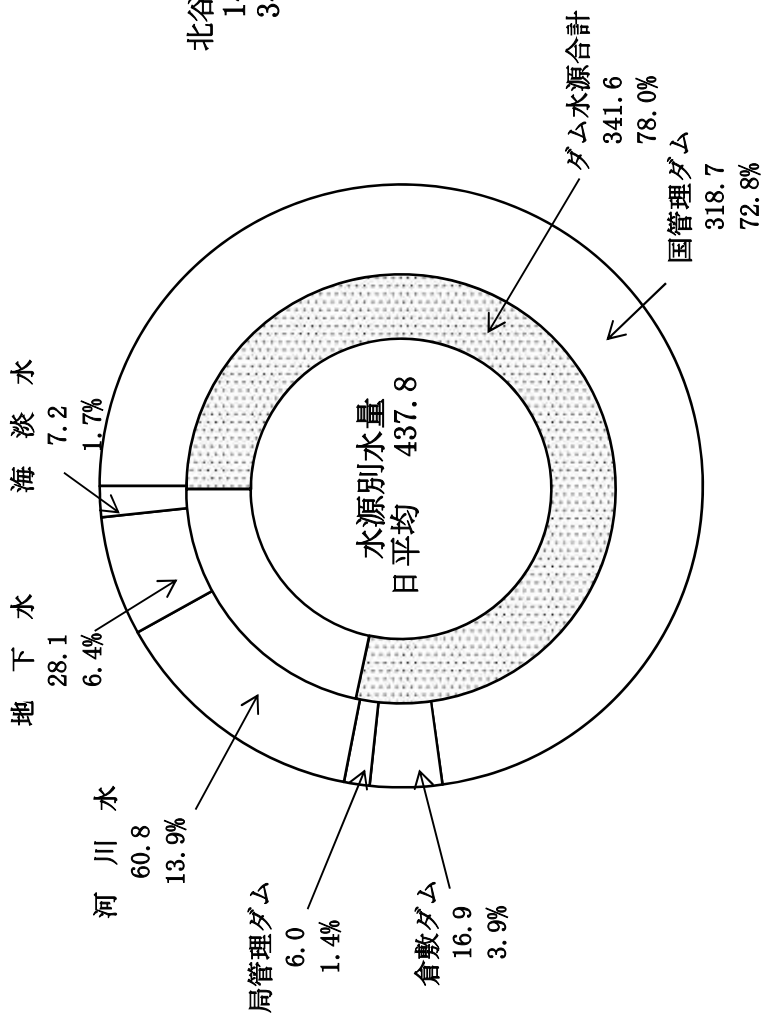
水源名	水量	日平均	率 (%)
国管理ダム	116,333.7	318.7	72.8
倉敷ダム	6,181.9	16.9	3.9
局管理ダム	2,187.2	6.0	1.4
河川水	22,197.0	60.8	13.9
地下水	10,264.5	28.1	6.4
海淡水	2,638.5	7.2	1.7
合計	159,802.8	437.8	100.0

※数値は端数処理のため一致しないことがある。
 ※河川水＝河川総合計－逆補給＝22,499.1-302.1=22,197.0
 (河川水は、局ダム補給水を減じた)

浄水場別送水量

浄水場名	送水量	日平均	率 (%)
石川浄水場	50,928.2	139.5	33.3
西原浄水場	44,798.1	122.7	29.3
北谷浄水場	53,076.2	145.4	34.7
名護浄水場	4,278.6	11.7	2.8
合計	153,081.1	419.4	100.0

※数値は端数処理のため一致しないことがある。



5 飲料水供給施設

飲料水供給施設

箇所数	計画給水人口	現在給水人口	経営の種別	市町村名
1	55	5	公 営	多良間村 (水納島)
1	55	5		

6 海底送水管施設整備状況

海底送水管施設整備状況

番号	送水管布設場所	事業主体名	施設計画		総延長 (m)	口径 (m/m)	施工年度	総事業費 (千円)	事業費内訳		備考	
			計画給水人口 (人)	給水量 (m ³ /日)					調査設計費 (千円)	海底部工事費陸上部工事費 (千円)		
1	宮古島市平良 狩俣～池間島	宮古島市 <small>(旧宮古島上水道企業団)</small>	2,500	420	2,903	ポリエチレン被覆 鋼管 150	昭和46年度	108,842	108,842	左に含む		
2	竹富町 西表島～新城	竹富町	746	220	13,045	鋼管 125 80	昭和47～49年度	731,597	618,796	92,811		
3	竹富町 西表島～(新城)～黒島	竹富町										
4	宮古島市下地 前浜～来間島	宮古島市 <small>(旧宮古島上水道企業団)</small>	548	206	1,601	ポリエチレン被覆 鋼管 125	昭和47～49年度	116,103	88,150	18,652		
5	うるま市勝連 平敷屋～津堅島	うるま市 <small>(旧勝連町)</small>	1,600	270	4,606	ビニールライニング ガスパイプ 125	昭和47～49年度	303,668	270,060	19,858		
6	久米島町 奥武島～オーハ島	久米島町 <small>(旧仲里村)</small>	117	21	555	75	昭和50年度	3,486	118	3,368	H11.3廃止	
					555	ポリエチレンパイプ 40	平成10年度	198				
7	石垣市 新川～竹富島	竹富町	550	140	4,251	鋼管 150	昭和50～51年度	419,890	10,080	323,000	86,810	
8	本部町 備瀬～伊江島	県企業局	6,305	1,700	5,226	ポリエチレン被覆 鋼管 200	昭和50～51年度	678,118	23,708	588,995	65,415	
9	今帰仁村 運天～古宇利島	今帰仁村	1,200	255	1,482	鋼管 150	昭和50～51年度	232,312	6,372	146,200	79,740	
10	竹富町 西表島～小浜島	竹富町	1,000	400	2,904	鋼管 150	昭和52～53年度	589,650	21,680	310,500	257,470	
11	南城市知念 吉富～久高島	南城市 <small>(旧知念村)</small>	540	140	6,550	ポリエチレン被覆 鋼管 100	昭和52～53年度	303,380	13,680	253,000	36,700	H14.3廃止
			260	82	6,603	ポリエチレン高密 度 100	平成13年度	332,937	21,612	311,325	左に含む	基幹改良
12	竹富町 西表島～鳩間島	竹富町	100	40	6,642	ポリエチレンパイプ 80	昭和54～55年度	286,700	8,370	23,900	39,330	
13	宮古島市平良 狩俣～大神島	宮古島市 <small>(旧宮古島上水道企業団)</small>	200	80	3,700	ポリエチレンパイプ 75	昭和54～55年度	226,020	5,020	193,000	28,000	
14	本部町 瀬底島～水納島	本部町	140	71	4,300	ポリエチレン高密 度 75	昭和55年度	235,600	12,300	197,800	25,500	
15	本部町 健堅～瀬底島	本部町	1,051	473	725	ポリエチレン高密 度 150	昭和56～57年度	217,570	11,800	106,500	99,270	
16	うるま市与那城・勝連 平安座～浜比嘉島	うるま市 <small>(旧勝連町)</small>	1,180	306	1,560	ポリエチレン高密 度 100	昭和56～57年度	123,768	9,500	79,570	34,698	
	合計		17,497	4,684	60,103			4,909,839	187,281	3,623,204	884,254	

・施設計画欄の数値は、施設整備時における計画値である。

7 海水淡水化及び高度浄水 施設整備状況

海水淡水化及びかん水淡水化施設整備状況

名称	事業主体名	計画給水人口 (人)	施設能力 (m ³ /日)	施工年度	総事業費 (千円)	国庫 (千円)	県補助金 (千円)	その他 (千円)	備考
北大東村簡易水道事業 海水淡水化施設	北大東村	800	(240)	昭和58年度 ～60年度	662,000	441,333	70,000	150,667	H14.4廃止
		710	320	平成12年度 ～15年度	891,000	594,000	55,569	241,431	H14.4供用開始
渡名喜村簡易水道事業 海水淡水化施設	渡名喜村	700	(240)	昭和60年度 ～61年度	360,237	237,333	39,667	83,237	H16.7廃止
		750	300	平成15年度 ～16年度	914,634	608,076	43,344	263,214	H17.4供用開始
栗国村簡易水道事業 かん水淡水化施設 海水淡水化施設	栗国村	1,200	(400)	昭和60年度 ～61年度	437,017	291,333	48,700	96,984	H16.3廃止
		1,200	600	平成13年度 ～15年度	921,745	614,460	41,557	265,728	H16.4供用開始
波照間簡易水道事業 かん水淡水化施設 海水淡水化施設 海水淡水化施設	竹富町	700	(240)	昭和63年度	240,799	160,000	26,666	54,133	H15.12廃止
		640	230	平成6年度	249,000	160,000	19,424	69,576	H7.4供用開始
			210	平成14年度 ～17年度	947,073	585,510	29,207	332,356	H16.4供用開始
南大東村簡易水道事業 海水淡水化施設 海水淡水化施設	南大東村	1,700	(300)	平成元年度	389,782	258,666	64,667	66,449	H14.4廃止
		1,750	300	平成5年度	411,908	274,120	66,606	71,182	H6.4供用開始
			430	平成12年度 ～13年度	957,000	638,000	59,164	259,836	H14.4供用開始
沖縄県企業局 水道用水供給事業 海水淡水化施設	沖縄県	—	40,000	平成4年度 ～8年度	34,699,943	29,494,948	—	5,204,995	北谷浄水場 H9.4供用開始
座間味村簡易水道事業 海水淡水化施設	座間味村	—	200	平成23年度 ～25年度	426,108	284,072	21,597	120,439	H26.5供用開始
合計	離島 県企業局 計		2,590 40,000 42,590		7,808,303 34,699,943 42,508,246	5,146,903 29,494,948 34,641,851	586,168 0 586,168	2,075,232 5,204,995 7,280,227	

※施設能力欄の合計値については、廃止又は未供用施設の能力を合計値に計上してない。()書きの値

高度浄水施設整備状況

事業体名	浄水場名	処理方式	主な目的	水源種別	施設能力 (m ³ /日)	施工年度	総事業費 (千円)	国庫 (千円)	その他 (千円)	備考
名護市	中央浄水場	流動床式晶析軟化法 (ペレット法)	蒸発残留物の低減	地下水	10,000	平成9年度	626,934	313,467	313,467	
伊江村	城山浄水場	電気透析法	硝酸性窒素 亜硝酸性窒素 の低減	地下水 湧水	600	平成11年度	199,100	132,733	66,367	防衛施設庁 関連予算
宮古島市 (旧伊良部町)	伊良部浄水場	膜処理 (低圧RO膜)	硬度 蒸発残留物 塩素イオン 硝酸性・亜硝酸 性窒素の低減	地下水	3,600	平成10年度 ～11年度	782,405	390,430	391,975	
宮古島市 (旧宮古島上水道 企業団)	袖山浄水場	流動床式晶析軟化法 (ペレット法)	硬度の低減	地下水	29,000	平成9年度 ～10年度	1,762,061	864,858	897,203	
	加治道浄水場	流動床式晶析軟化法 (ペレット法)	硬度の低減	地下水	5,000	平成11年度	470,820	0	470,820	
伊平屋村	第一浄水場	電気透析法	蒸発残留物 塩素イオン 硬度の低減	地下水	826	平成13年度 ～14年度	537,000	358,000	179,000	
伊是名村	仲田浄水場	流動床式晶析軟化法 (ペレット法)	硬度の低減	地下水 表流水	810	平成8年度	132,000	88,000	44,000	
多良間村	多良間村 簡易水道 浄水処理施設	流動床式晶析軟化法 (ペレット法) + 膜処理(低圧RO膜)	硬度 蒸発残留物 塩素イオン 硝酸性・亜硝酸 性窒素の低減	地下水	730	平成8年度 ～9年度	495,000	330,000	165,000	
座間味村	座間味浄水場	活性炭処理	トリハロメタン の低減	地下水 表流水	570	平成13年度 ～15年度	64,000	42,667	21,333	
渡嘉敷村	第三浄水場	生物活性炭・膜ろ過法	トリハロメタン の低減	表流水	660	平成16年度	444,098	296,065	148,033	
東村	川田浄水場	粒状活性炭処理	トリハロメタン の低減	表流水	1,150	平成14年度 ～19年度	1,620,892	1,458,802	162,090	防衛省関連 予算
宜野座村	福山浄水場	粉末活性炭処理	トリハロメタン の低減	表流水	4,800	平成19年度 ～20年度	185,318	92,659	92,659	
	松田浄水場	粉末活性炭処理	トリハロメタン の低減	表流水	500	平成20年度	70,682	35,341	353,541	
沖縄県企業局	北谷浄水場	生物処理 オゾン処理 粒状活性炭処理 流動床式晶析軟化法 (ペレット法)	トリハロメタン の低減 硬度の低減	表流水	180,300	昭和63年度 ～平成6年度	22,302,954	16,727,216	5,575,738	水道用水 供給事業

8 貯水槽水道設置状況 一覽表

市町村別貯水槽水道設置状況一覧表

(1)簡易専用水道設置数(平成26年3月末現在)

【V:m3(単位)】

	10<V≤20	20<V≤40	40<V≤60	60<V≤80	80<V≤100	100<	計	検査済施設数	検査受検率
計	1,184	941	313	136	106	204	2,884	2,664	92.4
那覇市	448	351	112	40	25	67	1,043	925	88.7
うるま市	55	48	18	5	9	7	142	126	88.7
宜野湾市	92	53	11	9	1	16	182	172	94.5
宮古島市	22	25	13	2	6	6	74	74	100.0
石垣市	24	35	12	3	3	4	81	81	100.0
浦添市	108	84	25	18	10	17	262	243	92.7
名護市	56	40	14	3	4	9	126	116	92.1
糸満市	27	38	12	8	8	6	99	97	98.0
沖縄市	96	64	15	12	16	11	214	189	88.3
豊見城市	28	20	15	7	3	8	81	81	100.0
南城市	19	14	7	5	4	4	53	53	100.0
国頭村	3	1	0	1	0	0	5	5	100.0
大宜味村	1	2	1	0	0	0	4	4	100.0
東村	0	0	0	1	0	0	1	1	100.0
今帰仁村	7	2	2	0	0	1	12	11	91.7
本部町	16	8	1	3	0	4	32	31	96.9
恩納村	16	14	1	3	0	11	45	43	95.6
宜野座村	4	4	0	0	1	0	9	8	88.9
金武町	7	5	6	0	0	2	20	19	95.0
伊江村	9	2	0	0	0	0	11	11	100.0
読谷村	20	14	4	3	0	2	43	41	95.3
嘉手納町	14	7	5	0	1	2	29	27	93.1
北谷町	23	25	8	4	1	4	65	64	98.5
北中城村	4	7	6	1	2	1	21	21	100.0
中城村	4	7	2	0	2	4	19	19	100.0
西原町	27	19	3	3	5	5	62	58	93.5
八重瀬町	12	10	4	3	0	3	32	30	93.8
与那原町	7	14	4	0	1	1	27	26	96.3
南風原町	26	18	8	2	3	5	62	60	96.8
久米島町	5	8	3	0	1	0	17	17	100.0
渡嘉敷村	0	0	0	0	0	0	0	0	—
座間味村	0	0	0	0	0	0	0	0	—
粟国村	0	0	0	0	0	0	0	0	—
渡名喜村	0	0	0	0	0	0	0	0	—
南大東村	0	0	0	0	0	0	0	0	—
北大東村	0	0	0	0	0	0	0	0	—
伊平屋村	1	0	0	0	0	0	1	1	100.0
伊是名村	1	0	0	0	0	0	1	1	100.0
多良間村	0	0	0	0	0	0	0	0	—
竹富町	1	2	0	0	0	4	7	7	100.0
与那国町	1	0	1	0	0	0	2	2	100.0

(2)小規模貯水槽水道設置数(平成26年3月末現在)【V:m3(単位)】

	0<V≤5	5<V≤10	計
計	225,513	8,116	233,629
那覇市	38,547	2,095	40,642
うるま市	27,603	474	28,077
宜野湾市	16,005	338	16,343
宮古島市	203	55	258
石垣市	5,796	81	5,877
浦添市	16,816	626	17,442
名護市	6,035	492	6,527
糸満市	7,093	280	7,373
沖縄市	25,963	687	26,650
豊見城市	9,742	333	10,075
南城市	9,434	227	9,661
国頭村	445	9	454
大宜味村	135	6	141
東村	211	0	211
今帰仁村	849	1	850
本部町	3,119	42	3,161
恩納村	2,698	50	2,748
宜野座村	1,789	8	1,797
金武町	1,495	70	1,565
伊江村	240	2	242
読谷村	7,925	20	7,945
嘉手納町	2,793	63	2,856
北谷町	5,249	280	5,529
北中城村	3,726	31	3,757
中城村	4,373	59	4,432
西原町	6,000	307	6,307
八重瀬町	7,501	413	7,914
与那原町	2,323	295	2,618
南風原町	8,207	652	8,859
久米島町	1,417	65	1,482
渡嘉敷村	84	9	93
座間味村	312	12	324
栗国村	362	0	362
渡名喜村	0	0	0
南大東村	5	0	5
北大東村	0	0	0
伊平屋村	323	10	333
伊是名村	440	0	440
多良間村	23	5	28
竹富町	201	17	218
与那国町	31	2	33

9 基地給水量

基地給水量(1日平均)

(単位: m³)

年度 市町村名	平成14年度	平成15年度	平成16年度	平成17年度	平成18年度	平成19年度	平成20年度	平成21年度	平成22年度	平成23年度	平成24年度	平成25年度
	那覇市	1,342	1,422	1,342	1,436	1,371	1,463	1,458	1,346	1,355	1,275	1,273
うるま市 (旧具志川市)	2,094	2,177	2,081	2,613	2,703	2,423	2,405	2,339	2,235	2,092	1,701	1,336
宜野湾市	2,291	2,276	2,027	1,186	1,827	1,814	1,981	1,918	2,264	1,708	1,774	1,920
浦添市	2,400	2,219	2,045	2,143	2,178	2,060	1,943	2,025	2,026	2,091	1,995	1,944
名護市	777	954	514	555	450	539	797	706	643	543	693	874
糸満市	51	55	51	51	51	44	39	36	37	39	39	44
沖繩市	8,805	8,812	8,135	7,750	8,806	9,279	7,715	8,504	8,715	8,123	8,493	8,590
伊江村	19	22	13	7	9	6	6	6	9	10	6	10
うるま市 (旧勝連町)	413	444	412	—	—	—	—	—	—	—	—	—
読谷村	349	453	516	346	347	495	515	591	547	552	417	204
嘉手納町	2,967	3,308	3,109	2,943	3,397	3,597	2,969	3,318	3,439	3,180	3,377	3,432
北谷町	3,668	3,831	3,521	3,447	3,623	3,859	3,362	3,846	3,680	3,550	3,741	3,744
北中城村	2,106	2,028	1,768	1,859	1,596	1,669	1,671	1,660	1,203	1,310	1,369	1,320
南城市 (旧知念村・佐敷町)	99	100	87	84	82	85	86	82	85	73	74	78
金武町	1,570	1,478	1,189	1,563	1,530	1,390	1,487	1,606	1,668	1,580	1,485	1,593
南部水道企業団	94	111	107	81	80	73	82	80	90	73	84	78
恩納村	—	—	—	—	—	—	41	39	36	36	30	32
小計	29,045	29,690	26,917	26,064	28,050	28,796	26,557	28,102	28,032	26,235	26,551	26,407
沖縄県企業局	0	0	0	0	0	0	0	0	0	0	0	0
合計	29,045	29,690	26,917	26,064	28,050	28,796	26,557	28,102	28,032	26,235	26,551	26,407

(自衛隊基地を含む)

10 市町村水道施設に対する 補助金交付一覧表

市町村水道施設整備に對する補助金交付一覽表

年度	件数	総事業費 (千円)	国庫 (千円)	補助金		地元負担金 (千円)	備考
				県費 (千円)	計 (千円)		
昭和28~36	278	502,380		298,438	203,942	県費(琉球政府補助金、S31米国民政府補助金21,326千円含む)	
37	10	35,918		21,270	14,648	"	
38	19	135,943		39,487	96,456	"	
39	42	471,169		308,916	162,253	"	
40	23	219,467		130,528	88,939	"	
41	24	223,795		116,464	107,331	"	
42	32	311,466		161,588	149,878	"	
43	41	346,964		189,588	157,376	"	
44	43	353,491		202,694	150,797	"	
45	54	343,642		206,239	137,403	"	
46	43	330,821	147,667	228,951	101,870	" (日本政府援助資金147,667千円含む)	
47	48	851,894	520,895	330,999	330,999	復帰後、国庫補助制度に移行する。	
48	40	1,328,717	922,229		406,488		
49	24	1,306,889	968,864		338,025		
50	26	2,271,801	1,250,411	19,248	1,269,659	県費は、海底送水施設建設に對する県補助金	
51	23	2,567,331	1,402,800	20,816	1,423,616	"	
52	29	3,687,984	2,049,305	29,041	2,078,346	"	
53	35	4,087,214	2,221,654	19,710	2,241,364	"	
54	35	5,945,398	3,125,094	29,200	2,791,104	"	
55	32	5,210,350	2,787,440	57,671	2,845,111	"	
56	37	5,466,184	2,849,036	17,457	2,866,493	"	
57	36	5,994,168	3,189,492	16,772	2,787,904	"	
58	33	6,107,852	3,259,300	34,000	3,293,300	県費は、海水淡水化及び飲料水供給施設建設に對する県補助金	
59	36	6,988,457	3,630,433	30,000	3,660,433	県費は、海水淡水化施設建設に對する補助金	
60	40	6,498,407	3,529,095	45,480	3,574,575	"	
61	36	8,033,159	4,258,199	55,287	4,313,486	県費は、海水・かん水淡水化施設及びダム建設に對する補助金	
62	36	8,857,873	4,309,439	1,618	4,311,057	県費は、ダム建設に對する補助金	
63	36	9,572,448	4,675,808	33,936	4,709,744	県費は、かん水淡水化施設及びダム建設に對する補助金	
平成	36	6,920,483	3,558,632	74,557	3,633,189	県費は、海水・かん水淡水化施設及びダム建設に對する補助金	
1	34	6,892,035	3,565,464	80,579	3,646,043	"	
3	35	7,543,991	3,949,064	116,879	4,065,943	県費は、海水淡水化施設、ダム建設及び簡易水道統合に對する補助金	
4	36	8,391,012	4,463,772	146,483	4,610,255	県費は、海水淡水化施設建設及び簡易水道統合に對する補助金	
5	37	9,557,501	5,093,000	147,145	5,240,145	"	
6	36	9,883,000	5,218,000	74,751	5,292,751	県費は、海水淡水化施設建設及び、離島過疎地域に對する補助金	
7	46	10,098,506	5,409,000	37,370	5,446,370	県費は、離島過疎地域に對する補助金	
8	43	10,374,000	5,669,000	89,340	5,758,340	"	
9	48	10,915,414	5,905,000	32,938	5,937,938	県費は、離島過疎地域の水源開発及び水質改善に對する補助金	
10	48	20,492,638	11,269,319	18,000	11,287,319	県費は、離島過疎地域に對する補助金	
11	47	13,175,928	7,275,464	6,000	7,281,464	県費は、離島過疎地域の水管改善に對する補助金	
12	40	13,511,505	7,150,464	81,199	7,231,663	県費は、離島過疎地域の水源開発及び海水淡水化施設建設に對する補助金	
13	35	10,569,646	5,719,908	61,408	4,788,330	県費は、離島過疎地域の海水淡水化施設及び海底送水管建設に對する補助金。災害復旧事業の件含む。	
14	34	6,087,306	3,204,464	34,014	3,238,478	県費は、離島過疎地域の海水淡水化施設建設に對する補助金	
15	32	7,048,070	3,846,464	46,277	3,892,741	県費は、離島過疎地域の海水淡水化施設建設に對する補助金	
16	28	6,866,870	3,695,464	20,437	3,715,901	県費は、離島過疎地域の海水淡水化施設建設に對する補助金	
17	25	5,395,904	2,789,850	4,844	2,794,694	県費は、離島過疎地域の海水淡水化施設建設に對する補助金	
18	27	5,245,071	2,677,350	0	2,677,350	県費は、離島過疎地域の海水淡水化施設建設に對する補助金	
19	25	5,575,384	2,807,664	0	2,807,664		
20	23	4,088,641	2,088,219	0	2,088,219		
21	21	3,667,001	1,865,131	0	1,865,131		
22	24	4,612,826	2,429,664	0	2,429,664		
23	24	4,766,693	2,584,500	7,693	2,592,193	県費は、離島過疎地域の海水淡水化施設建設に對する補助金	
24	30	6,824,164	3,676,300	18,264	3,694,564	県費は、離島過疎地域の海水淡水化施設建設に對する補助金	
合計		286,554,771	151,008,318	3,264,910	154,273,228	132,281,543	

11 市町村別水質検査結果 一覽表

市町村別水質検査結果一覧表

以下の数値は、平成25年度に実施した各水道事業体の浄水場毎または配水系統毎の代表採水地点における水質検査結果の平均値である。

市町村名	浄水施設名 または配水系統	水質基準項目(下段は基準値)										目標設定項目
		一般細菌	大腸菌	総トリハロメタン	カルシウム・マグネシウム等(硬度)	ジェオスミン	2-メチルイソボルネオール	pH値	色度	濁度	残留塩素	
		100個/ml以下	不検出	0.1mg/l以下	300mg/l以下	0.00001mg/l以下	0.00001mg/l以下	5.8以上8.6以下	5度以下	2度以下	1mg/l以下	
1 那覇市	上 西原浄水場	0	陰性	0.043	36	<0.000001	<0.000001	7.5	<0.5	<0.1	0.6	
	上 北谷浄水場	0	陰性	0.037	99	<0.000001	<0.000001	7.5	<0.5	<0.1	0.6	
2 うるま市	上 石川浄水場	0	陰性	0.045	35.2	<0.000001	<0.000001	7.4	<0.5	<0.1	0.6	
3 宜野湾市	上 北谷浄水場	0	陰性	0.039	114	<0.000001	<0.000001	7.6	0.5	0.1	0.6	
4 宮古島市	上 加治道浄水場	0	陰性	0.009	120.0	<0.000001	<0.000001	7.3	<0.5	<0.1	0.4	
	上 袖山浄水場	0	陰性	0.011	101.0	<0.000001	<0.000001	7.3	<0.5	<0.1	0.4	
	上 伊良部浄水場	1	陰性	0.015	97.0	<0.000001	<0.000001	7.5	<0.5	<0.1	0.2	
5 石垣市	上 石垣浄水場	0	陰性	0.033	46.0	<0.000001	<0.000001	7.4	0.3	<0.1	0.64	
	簡 吉原浄水場	49	陰性	0.019	11.3	<0.000001	<0.000001	7.1	0.4	<0.1	0.97	
	簡 野底浄水場	0	陰性	0.021	12.9	<0.000001	<0.000001	7.1	0.4	<0.1	1.02	
6 浦添市	上 北谷浄水場	0	陰性	0.024	102	<0.000001	<0.000001	7.6	<0.5	<0.1	0.5	
	上 西原浄水場	0	陰性	0.026	35.0	0.000002	<0.000001	7.6	<0.5	<0.1	0.5	
7 名護市	上 名護市中央浄水場	0	陰性	0.041	87.2	<0.000001	<0.000001	7.5	<0.5	<0.1	0.6	
	上 辺野古浄水場	0	陰性	0.060	38.1	<0.000001	<0.000001	7.1	<0.5	<0.1	0.7	
	上 名護浄水場	0	陰性	0.036	48.5	<0.000001	<0.000001	7.6	<0.5	<0.1	0.6	
	簡 源河浄水場	60	陰性	0.026	23.5	<0.000001	<0.000001	7.2	4.2	0.8	0.3	
8 糸満市	上 西原浄水場	0	陰性	0.048	32.0	0.000001	<0.000001	7.7	<0.5	<0.1	0.6	
9 沖縄市	上 北谷浄水場	0	陰性	0.039	91.1	<0.000001	<0.000001	7.4	0.1	<0.1	0.6	
	上 石川浄水場	0	陰性	0.036	34.8	<0.000001	<0.000001	7.7	0.1	<0.1	0.7	
10 豊見城市	上 西原浄水場	0	陰性	0.028	46.9	0.000002	<0.000001	7.3	<0.5	<0.2	0.6	
11 南城市	上 西原浄水場	0	陰性	0.048	28.5	<0.000001	<0.000001	7.3	<0.5	<0.1	0.5	
12 国頭村	簡 大川山浄水場	0	陰性	0.038	19.0	<0.000001	<0.000001	7.3	0.8	<0.1	0.6	
	簡 辺土名浄水場	0	陰性	0.010	55.0	<0.000001	<0.000001	7.2	0.6	<0.1	0.4	
	簡 奥浄水場	0	陰性	0.038	19.0	<0.000001	<0.000001	7.6	<0.5	<0.5	0.4	
	簡 伊部浄水場	0	陰性	0.009	86.0	<0.000001	<0.000001	8.1	<0.5	<0.1	0.4	
	簡 安波浄水場	0	陰性	0.003	101.0	<0.000001	<0.000001	7.1	<0.5	<0.1	0.3	
13 大宜味村	簡 津波浄水場	0	陰性	0.027	47.2	<0.000001	<0.000001	7.4	0.1	0.1	0.3	
14 東村	簡 川田浄水場	0	陰性	0.078	20.6	<0.000001	<0.000001	7.0	0.7	<0.1	0.4	
15 今帰仁村	簡 名護・湧川浄水場	0	陰性	0.013	247.0	<0.000001	<0.000001	7.4	<0.5	<0.1	0.6	
	簡 名護浄水場	0	陰性	0.032	44.5	<0.000001	<0.000001	7.5	<0.5	<0.1	0.6	
	簡 名護・吉事浄水場	0	陰性	0.017	210.0	<0.000001	<0.000001	7.4	0.5	0.1	0.7	
	簡 名護・仲宗根浄水場	0	陰性	0.015	209.0	<0.000001	<0.000001	7.4	<0.5	<0.1	0.7	
	簡 名護・平敷浄水場	0	陰性	0.024	78.9	<0.000001	<0.000001	7.6	<0.5	<0.1	0.6	
	簡 名護・諸志浄水場	0	陰性	0.038	163.0	<0.000001	<0.000001	7.6	<0.5	<0.1	0.5	
16 本部町	上 並里浄水場	0	陰性	0.0036	181.0	<0.000001	<0.000001	7.5	<0.5	<0.1	0.35	
	上 笹川浄水場	0	陰性	0.0096	165.0	<0.000001	<0.000001	7.9	<0.5	<0.1	0.24	
	上 伊豆味第1浄水場	0	陰性	0.006	215.0	<0.000001	<0.000001	7.8	<0.5	<0.1	0.50	
	上 伊豆味第2浄水場	0	陰性	0.020	148.0	<0.000001	<0.000001	8.1	<0.5	<0.1	0.37	
	上 大嘉陽浄水場	0	陰性	0.027	73.6	<0.000001	<0.000001	8.3	0.1	0.1	0.26	
	上 水道管理センター	0	陰性	0.038	49.6	0.000001	<0.000001	7.6	0.2	<0.1	0.53	
	簡 塩川浄水場	20	陰性	0.037	86.4	<0.000001	<0.000001	8.0	1.0	0.6	0.43	
17 恩納村	上 石川浄水場	0	陰性	0.052	34.1	<0.000001	<0.000001	7.4	<0.5	<0.1	0.7	
	上 名護浄水場	0	陰性	0.042	47.3	<0.000001	<0.000001	7.6	<0.5	<0.1	0.6	
18 嘉手納町	上 石川浄水場	0	陰性	0.044	34.4	<0.000001	<0.000001	7.3	<0.5	<0.1	0.7	

市町村名	浄水施設名 または配水系統	上水道・簡易水道の別	水質基準項目(下段は基準値)									目標設定項目
			一般細菌	大腸菌	総トリハロメタン	カルシウム・マグネシウム等(硬度)	ジェオスミン	2-メチルイソボルネオール	pH値	色度	濁度	残留塩素
			100個/ml以下	不検出	0.1mg/l以下	300mg/l以下	0.00001mg/l以下	0.00001mg/l以下	5.8以上8.6以下	5度以下	2度以下	1mg/l以下
19 宜野座村	上	松田浄水場	0	陰性	0.081	33	<0.000001	<0.000001	7.1	0.8	0.1	0.3
	上	福山浄水場	0	陰性	0.082	35	<0.000001	<0.000001	7.2	<0.5	0.1	0.3
20 金武町	上	喜瀬武原浄水場	0	陰性	0.067	59.0	<0.000001	<0.000001	7.5	<0.5	<0.1	0.5
	上	金武浄水場	0	陰性	0.030	175.0	<0.000001	<0.000001	7.5	<0.5	<0.1	0.5
	上	中川浄水場	0	陰性	0.030	134.0	<0.000001	<0.000001	7.1	<0.5	<0.1	0.7
	上	並里浄水場	0	陰性	0.030	147.0	<0.000001	<0.000001	7.7	<0.5	<0.1	0.6
	簡	伊芸浄水場	0	陰性	0.036	47.2	<0.000001	<0.000001	7.4	0.4	<0.1	0.7
簡	屋嘉浄水場	0	陰性	0.083	31.7	<0.000001	<0.000001	7.3	1.1	0.2	0.7	
21 伊江村	上	城山浄水場(湧出水源)	0	陰性	0.034	75.7	<0.000001	<0.000001	7.4	<0.5	<0.1	0.5
	上	名護浄水場	0	陰性	0.044	50.8	<0.000001	<0.000001	7.5	<0.5	<0.1	0.6
22 読谷村	上	石川浄水場	8	陰性	0.040	34.0	0.000001	0.000001	7.6	0.5	0.1	0.6
23 北谷町	上	北谷浄水場	0	陰性	0.030	91.0	<0.000001	<0.000001	7.6	<0.5	<0.1	0.7
24 北中城村	上	石川浄水場	1	陰性	0.046	37.8	<0.000001	<0.000001	7.4	<0.5	<0.1	0.6
	上	北谷浄水場	1	陰性	0.048	93.5	<0.000001	<0.000001	7.6	<0.5	<0.1	0.4
25 中城村	上	石川浄水場	0	陰性	0.047	31.3	<0.000001	<0.000001	7.4	<0.5	<0.1	0.4
	上	北谷浄水場	0	陰性	0.043	109.0	<0.000001	<0.000001	7.7	<0.5	<0.1	0.3
26 西原町	上	西原浄水場	0	陰性	0.033	36.0	<0.000001	<0.000001	7.5	<0.5	<0.1	0.8
	上	石川浄水場	0	陰性	0.037	37.0	<0.000001	<0.000001	7.6	<0.5	<0.1	0.7
27 八重瀬町	上	摩文仁浄水場(八重瀬配水池)	0	陰性	0.047	122.0	<0.000001	<0.000001	7.5	<1.0	<0.1	0.5
28 与那原町	上	西原浄水場	0	陰性	0.048	31.2	0.000001	<0.000001	7.9	<0.5	<0.1	0.5
	上	石川浄水場	0	陰性	0.031	28.0	0.000001	<0.000001	7.3	<0.5	<0.1	0.8
29 南風原町	上	西原・北谷浄水場	0	陰性	0.039	34.0	0.000001	<0.000001	7.7	<1.0	<0.1	0.8
	上	西原・石川浄水場	0	陰性	0.037	34.0	0.000003	<0.000001	7.6	<1.0	<0.1	0.7
30 久米島町	上	具志川浄水場	0	陰性	0.031	37.0	<0.000001	<0.000001	7.6	0.5	<0.1	0.4
	上	山城浄水場	0	陰性	0.098	78.0	<0.000001	<0.000001	6.8	<0.5	<0.1	0.3
	上	上阿嘉浄水場	1	陰性	0.004	97.0	<0.000001	<0.000001	7.7	<0.5	<0.1	0.3
31 渡嘉敷村	簡	第3浄水場	0	陰性	0.073	62.8	<0.000001	<0.000001	7.7	1.1	<0.1	0.9
32 座間味村	簡	阿嘉浄水場	3	陰性	0.120	118.0	0.000000	0.000000	7.2	0.7	0.0	0.3
	簡	座間味浄水場	0	陰性	0.068	156.0	0.000000	0.000000	7.5	0.0	0.0	0.4
33 栗国村	簡	栗国村海水淡水化施設	0	陰性	0.0029	19.9	<0.000001	<0.000001	7.1	0.7	0.2	0.23
34 渡名喜村	簡	渡名喜村海水淡水化施設	0	陰性	0.073	62.8	<0.000001	<0.000001	7.7	1.1	<0.1	0.9
35 南大東村	簡	南大東村海水淡水化施設	0	陰性	0.0016	7.7	<0.000001	<0.000001	6.8	<0.5	<0.1	0.16
36 北大東村	簡	北大東村海水淡水化施設	0	陰性	0.003	7.7	<0.000001	<0.000001	7.0	<0.5	0.0	0.5
37 伊平屋村	簡	伊平屋浄水場	2	陰性	0.037	223.0	<0.000001	<0.000001	6.8	0.2	0.0	0.4
38 伊是名村	簡	仲田浄水場	0	陰性	0.120	309.0	<0.000001	<0.000001	7.3	0.5	<0.1	0.4
39 多良間村	簡	多良間浄水場	0	陰性	0.0027	110.0	<0.000001	<0.000001	6.8	<0.5	<0.1	0.3
40 竹富町	簡	石垣浄水場	0	陰性	0.0530	74.1	<0.000001	<0.000001	7.5	0.2	<0.1	0.4
	簡	東部第1浄水場	4	陰性	0.0540	32.0	<0.000001	<0.000001	8.5	1.8	0.1	0.5
	簡	東部第2浄水場	1	陰性	0.016	61.0	<0.000001	<0.000001	8.1	0.7	0.0	0.6
	簡	上原第1・第2浄水場	4	陰性	0.048	30.6	<0.000001	<0.000001	8.3	1.1	0.1	0.4
	簡	祖納浄水場	2	陰性	0.065	42.4	<0.000001	<0.000001	8.2	1.4	0.1	0.5
	簡	白浜浄水場	4	陰性	0.056	42.5	<0.000001	<0.000001	8.5	1.2	0.0	0.4
	簡	船浮浄水場	0	陰性	0.053	41.3	<0.000001	<0.000001	7.4	<0.5	<0.1	0.4
簡	波照間海水淡水化施設	0	陰性	0.003	16.1	<0.000001	<0.000001	6.8	<0.5	<0.1	0.2	
41 与那国町	簡	宇良部浄水場	8	陰性	0.019	262.0	0.000001	0.000001	7.7	0.5	0.1	0.3

12 水質基準等一覽表

水質基準に関する省令

平成15年厚生労働省令第101号 平成16年4月1日施行
(改正 平成26年2月28日厚生労働省令第15号 平成26年4月1日施行)

水道水質基準項目及び基準値

番号	項目名	基準値	備考
1	一般細菌	1mlの検水で形成される集落数が100以下であること。	病原生物の代替指標
2	大腸菌	検出されないこと。	
3	カドミウム及びその化合物	カドミウムの量に関して、0.003mg/ℓ以下であること。	金属類
4	水銀及びその化合物	水銀の量に関して0.0005mg/ℓ以下であること。	
5	セレン及びその化合物	セレンの量に関して0.01mg/ℓ以下であること。	
6	鉛及びその化合物	鉛の量に関して0.01mg/ℓ以下であること。	
7	ヒ素及びその化合物	ヒ素の量に関して0.01mg/ℓ以下であること。	
8	六価クロム化合物	六価クロムの量に関して0.05mg/ℓ以下であること。	
9	亜硝酸態窒素	0.04mg/ℓ以下であること。	無機物
10	シアン化物イオン及び塩化シアン	シアンの量に関して0.01mg/ℓ以下であること。	
11	硝酸態窒素及び亜硝酸態窒素	10mg/ℓ以下であること。	
12	フッ素及びその化合物	フッ素の量に関して0.8mg/ℓ以下であること。	
13	ホウ素及びその化合物	ホウ素の量に関して、1.0mg/ℓ以下であること。	
14	四塩化炭素	0.002mg/ℓ以下であること。	有機物
15	1, 4-ジオキサン	0.05mg/ℓ以下であること。	
16	シス-1, 2-ジクロロエチレン及びトランス-1, 2-ジクロロエチレン	0.04mg/ℓ以下であること。	
17	ジクロロメタン	0.02mg/ℓ以下であること。	
18	テトラクロロエチレン	0.01mg/ℓ以下であること。	
19	トリクロロエチレン	0.01mg/ℓ以下であること。	
20	ベンゼン	0.01mg/ℓ以下であること。	
21	塩素酸	0.6mg/ℓ以下であること。	
22	クロロ酢酸	0.02mg/ℓ以下であること。	
23	クロロホルム	0.06mg/ℓ以下であること。	
24	ジクロロ酢酸	0.04mg/ℓ以下であること。	
25	ジブromokロロメタン	0.1mg/ℓ以下であること。	
26	臭素酸	0.01mg/ℓ以下であること。	
27	総トリハロメタン(クロロホルム、ジブromokロロメタン、ブromokロロメタン及びブromokロロホルムのそれぞれの濃度の総和)	0.1mg/ℓ以下であること。	

番号	項目名	基準値	備考
28	トリクロロ酢酸	0.2mg/ℓ以下であること。	消毒副生成物
29	ブロモジクロロメタン	0.03mg/ℓ以下であること。	
30	ブロモホルム	0.09mg/ℓ以下であること。	
31	ホルムアルデヒド	0.08mg/ℓ以下であること。	
32	亜鉛及び化合物	亜鉛の量に関して1.0mg/ℓ以下であること。	金属
33	アルミニウム及びその化合物	アルミニウムの量に関して、0.2mg/ℓ以下であること。	
34	鉄及びその化合物	鉄の量に関して、0.3mg/ℓ以下であること。	
35	銅及びその化合物	銅の量に関して、1.0mg/ℓ以下であること。	
36	ナトリウム及びその化合物	ナトリウムの量に関して、200mg/ℓ以下であること。	
37	マンガン及びその化合物	マンガンの量に関して、0.05mg/ℓ以下であること。	無機物
38	塩化物イオン	200mg/ℓ以下であること。	
39	カルシウム、マグネシウム等(硬度)	300mg/ℓ以下であること。	
40	蒸発残留物	500mg/ℓ以下であること。	一般性状
41	陰イオン界面活性剤	0.2mg/ℓ以下であること。	有機物
42	(4s,4as,8aR)-オクタヒドロ-4,8a-ジメチルナフタレン-4a(2H)-オール(別名ジオスミン)	0.00001mg/ℓ以下であること。	
43	1,2,7,7-テトラメチルビシクロ[2,2,1]ヘプタン-2-オール(別名2-メチルイソボルネオール)	0.00001mg/ℓ以下であること。	
44	非イオン界面活性剤	0.02mg/ℓ以下であること。	
45	フェノール類	フェノールの量に換算して、0.005mg/ℓ以下であること。	
46	有機物等(全有機炭素(TOC)の量)	3mg/ℓ以下であること。	味
47	pH値	5.8以上8.6以下であること。	一般性状
48	味	異常でないこと。	
49	臭気	異常でないこと。	
50	色度	5度以下であること。	
51	濁度	2度以下であること。	

番号	項目	目標値	検査方法
1	アンチモン及びその化合物	アンチモンの量に関して、 0.02mg/l以下	水素化物発生－原子吸光光度法 水素化物発生－誘導結合プラズマ発光分光分析法 誘導結合プラズマ質量分析法
2	ウラン及びその化合物	ウランの量に関して、 0.002mg/l以下(暫定)	誘導結合プラズマ質量分析法 固相抽出－誘導結合プラズマ発光分光分析法
3	ニッケル及びその化合物	ニッケルの量に関して、 0.02mg/l(暫定)	フレイムレス原子吸光光度法 誘導結合プラズマ発光分光分析法 誘導結合プラズマ質量分析法
4	1,2-ジクロロエタン	0.004mg/l以下	パージ・トラップ－ガスクロマトグラフ－質量分析計による一斉分析 ヘッドスペース－ガスクロマトグラフ－質量分析計による一斉分析
5	トルエン	0.4mg/l以下	パージ・トラップ－ガスクロマトグラフ－質量分析計による一斉分析 ヘッドスペース－ガスクロマトグラフ－質量分析計による一斉分析
6	フタル酸ジ(2-エチルヘキシル)	0.1mg/l以下	溶媒抽出－ガスクロマトグラフ－質量分析計による一斉分析法
7	亜塩素酸	0.6mg/l以下	イオンクロマトグラフ法
8	二酸化塩素	0.6mg/l以下	イオンクロマトグラフ法
9	ジクロロアセトニトリル	0.01mg/l以下(暫定)	溶媒抽出－ガスクロマトグラフ－質量分析計による一斉分析法
10	抱水クロラール	0.02mg/l以下(暫定)	溶媒抽出－ガスクロマトグラフ－質量分析計による一斉分析法
11	農薬類	検出値と目標値の比の和として、1以下	農薬ごとに定められた方法による
12	残留塩素	1mg/l以下	ジエチルP-フェニレンジアミン法、電流法、 吸光光度計、連続自動測定機器による吸光光度法、 ポーラログラフ法
13	カルシウム、マグネシウム等(硬度)	10mg/l以上 100mg/l以下	フレイム－原子吸光光度計による一斉分析法、誘導結合プラズマ発光分光分析装置による一斉分析法、 誘導結合プラズマ質量分析装置による一斉分析法、 イオンクロマトグラフによる一斉分析法、滴定法

番号	項目	目標値	検査方法
14	マンガン及びその化合物	マンガンの量に関して、 0.01mg/ℓ以下	フレイム-原子吸光光度計による一斉分析法, 誘導結合プラズマ発光分光分析装置による一斉分析法, 誘導結合プラズマ質量分析装置による一斉分析法
15	遊離炭酸	20mg/ℓ以下	滴定法
16	1,1,1-トリクロロエタン	0.3mg/ℓ以下	パージ・トラップーガスクロ外グラフー質量分析計による一斉分析法、ヘッドスペースガスクロマトグラフー質量分析計による一斉分析
17	メチル-tert-ブチルエーテル	0.02mg/ℓ以下	パージ・トラップーガスクロ外グラフー質量分析計による一斉分析法、ヘッドスペースガスクロマトグラフー質量分析計による一斉分析
18	有機物等(過マンガン酸カリウム消費量)	3mg/ℓ以下	滴定法
19	臭気強度(TON)	3以下	官能法
20	蒸発残留物	30mg/ℓ以上200mg/ℓ以下	重量法
21	濁度	1度以下	比濁法、透過光測定法、連続自動測定機器による透過光測定法、積分球式光電光度法、連続自動測定機器による積分球式光電光度法、散乱光測定法、透過散乱法
22	PH値	7.5程度	ガラス電極法、連続自動測定機器によるガラス電極法
23	腐食性(ランゲリア指数)	-1程度以上とし、極力0に近づける	計算法
24	従属栄養細菌	2000個/ml以下	R2A寒天培地法
25	1,1-ジクロロエチレン	0.1mg/ℓ以下	パージ・トラップーガスクロ外グラフー質量分析計による一斉分析法、ヘッドスペースガスクロマトグラフー質量分析計による一斉分析
26	アルミニウム及びその化合物	0.1mg/ℓ以下	フレイム-原子吸光光度計による一斉分析法, 誘導結合プラズマ発光分光分析装置による一斉分析法

番号	農 薬 名	用 途	目 標 値(mg/ℓ)	検 査 方 法
1	1, 3-ジクロロプロペン (D-D)	殺 虫 剤	0.002	PT-GC-MS法、HS-GC-MS法
2	2, 2-DPA(ダラポン)	除 草 剤	0.08	LC-MS法
3	2, 4-D(2, 4-PA)	除 草 剤	0.03	固相抽出-誘導体化-GC-MS法、 固相抽出-LC-MS法
4	EPN 注1)	殺 虫 剤	0.004	固相抽出-GC-MS法
5	MCPA	除 草 剤	0.005	LC-MS法
6	アシュラム	除 草 剤	0.2	固相抽出-HPLC法、 固相抽出-LC-MS法
7	アセフェート	殺 虫 剤 殺 菌 剤	0.006	LC-MS法
8	アトラジン	除 草 剤	0.01	固相抽出-GC-MS法
9	アニロホス	除 草 剤	0.003	固相抽出-GC-MS法
10	アミラズ	殺 虫 剤	0.006	LC-MS法
11	アラクロール	除 草 剤	0.03	固相抽出-GC-MS法
12	イソキサチオン 注1)	殺 虫 剤	0.008	固相抽出-GC-MS法
13	イソフェンホス 注1)	殺 菌 剤	0.001	固相抽出-GC-MS法
14	イソプロカルブ(MIPC)	殺 虫 剤	0.01	固相抽出-GC-MS法
15	イソプロチオラン(IPT)	殺 虫 剤 殺 菌 剤 植 物 成 長 剤	0.3	固相抽出-GC-MS法
16	イプロベンホス(IBP)	殺 菌 剤	0.09	固相抽出-GC-MS法
17	イミノクタジン	殺 虫 剤 殺 菌 剤	0.006	固相抽出-HPLC-ポストカラム法、 溶媒抽出-HPLC-ポストカラム法
18	インダノファン	除 草 剤	0.009	固相抽出-GC-MS法、LC-MS法

番号	農 薬 名	用 途	目 標 値(mg/ℓ)	検 査 方 法
19	エスプロカルブ	除 草 剤	0.03	固相抽出—GC—MS法
20	エディフェンホス(エジフェンホス、EDDP)	殺 菌 剤	0.006	固相抽出—GC—MS法
21	エトフェンプロックス	殺 虫 剤 殺 菌 剤	0.08	固相抽出—GC—MS法
22	エトリジアゾール(エクロメゾール)	殺 菌 剤	0.004	固相抽出—GC—MS法
23	エンドスルファン(ベンゾエピン) 注2)	殺 虫 剤	0.01	固相抽出—GC—MS法
24	オキサジクロメホン	除 草 剤	0.02	LC—MS法
25	オキシシン銅(有機銅)	殺 虫 剤 殺 菌 剤	0.04	固相抽出—LC—MS法、LC—MS法
26	オリサストロビン	殺 虫 剤 殺 菌 剤	0.1	固相抽出—GC—MS法
27	カズサホス	殺 虫 剤	0.0006	固相抽出—GC—MS法
28	カフェンストロール	殺 虫 剤 除 草 剤	0.008	固相抽出—GC—MS法
29	カルタップ	殺 虫 剤 殺 菌 剤 除 草 剤	0.3	誘導体化—溶媒抽出—GC—MS法
30	カルバリル(NAC)	殺 虫 剤	0.05	固相抽出—HPLC法、 HPLC—ポストカラム法、 固相抽出—LC—MS法
31	カルプロパミド	殺 虫 剤 殺 菌 剤	0.04	固相抽出—LC—MS法
32	カルボフラン	代 謝 物	0.005	HPLC—ポストカラム法、固相抽出—LC—MS 法
33	キノクラミン(ACN)	除 草 剤	0.005	固相抽出—GC—MS法
34	キャプタン	殺 菌 剤	0.3	固相抽出—GC—MS法
35	クミルロン	除 草 剤	0.03	固相抽出—GC—MS法、LC—MS法
36	グリホサート 注3)	除 草 剤	2	誘導体化—HPLC法、HPLC—ポストカラム法

番号	農 薬 名	用 途	目 標 値(mg/ℓ)	検 査 方 法
37	グルホシネート	除 草 剤 植 物 成 長 調 整 剤	0.02	溶媒抽出—誘導体化—GC—MS法
38	クロメプロップ	除 草 剤	0.02	LC—MS法
39	クロルニトロフェン(CNP) 注4)	除 草 剤	0.0001	固相抽出—GC—MS法
40	クロルピリホス 注1)	殺 虫 剤	0.003	固相抽出—GC—MS法
41	クロロタロニル(TPN)	殺 虫 剤 殺 菌 剤	0.05	固相抽出—GC—MS法
42	シアナジン	除 草 剤	0.004	固相抽出—GC—MS法、LC—MS法
43	シアノホス(CYAP)	殺 虫 剤	0.003	固相抽出—GC—MS法
44	ジウロン(DCMU)	除 草 剤	0.02	固相抽出—LC—MS法
45	ジクロベニル(DBN)	除 草 剤	0.01	固相抽出—GC—MS法
46	ジクロルボス(DDVP)	殺 虫 剤	0.008	固相抽出—GC—MS法
47	ジクワット	除 草 剤	0.005	固相抽出—HPLC法
48	ジスルホトン(エチルチオ メトン)	殺 虫 剤	0.004	固相抽出—GC—MS法
49	ジチアノン	殺 菌 剤	0.03	
50	ジチオカルバメート系農薬 注5)	殺 虫 剤 殺 菌 剤	0.005 (二酸化炭素とし て)	誘導体化—溶媒抽出—GC—MS法 二酸化炭素捕集—GC法 分光光度法
51	ジチオピル	除 草 剤	0.009	固相抽出—GC—MS法
52	シハロホップブチル	除 草 剤	0.006	固相抽出—GC—MS法
53	シマジン(CAT)	除 草 剤	0.003	固相抽出—GC—MS法
54	ジメタメトリン	除 草 剤	0.02	固相抽出—GC—MS法

番号	農 薬 名	用 途	目 標 値(mg/ℓ)	検 査 方 法
55	ジメエート	殺 虫 剤	0.05	固相抽出—GC—MS法
56	シメリン	除 草 剤	0.03	固相抽出—GC—MS法
57	ジメピペレート	除 草 剤	0.003	固相抽出—GC—MS法
58	ダイアジノン 注1)	殺 虫 剤 殺 菌 剤	0.005	固相抽出—GC—MS法
59	ダイムロン	殺 虫 剤 殺 菌 剤 除 草 剤	0.8	固相抽出—LC—MS法
60	ダゾメット	殺 菌 剤	0.006	誘導体化—溶媒抽出—GC—MS法
61	チアジニル	殺 虫 剤 殺 菌 剤	0.1	LC—MS法
62	チウラム	殺 虫 剤 殺 菌 剤	0.02	固相抽出—LC—MS法
63	チオジカルブ	殺 虫 剤	0.08	固相抽出—LC—MS法
64	チオファネートメチル	殺 虫 剤 殺 菌 剤	0.3	固相抽出—HPLC法、固相抽出—LC—MS法
65	チオベンカルブ	除 草 剤	0.02	固相抽出—GC—MS法
66	テルブカルブ (MBPMC)	除 草 剤	0.02	固相抽出—GC—MS法
67	トリクロピル	除 草 剤	0.006	固相抽出—誘導体化—GC—MS法、 固相抽出—LC—MS法
68	トリクロルホン (DEP)	殺 虫 剤	0.005	固相抽出—GC—MS法
69	トリシクラゾール	殺 虫 剤 殺 菌 剤 植物成長剤	0.08	固相抽出—LC—MS法
70	トリフルラリン	除 草 剤	0.06	固相抽出—GC—MS法
71	ナプロパミド	除 草 剤	0.03	固相抽出—GC—MS法
72	パラコート	除 草 剤	0.005	溶媒抽出—誘導体化—HPLC法 溶媒抽出—誘導体化—LC—MS法

番号	農薬名	用途	目標値(mg/ℓ)	検査方法
73	ピペロホス	除草剤	0.0009	固相抽出—GC—MS法
74	ピラクロニル	除草剤	0.01	溶媒抽出—LC—MS法 溶媒抽出・固相抽出—HPLC—UV法
75	ピラゾキシフェン	除草剤	0.004	固相抽出—GC—MS法
76	ピラゾリネート(ピラゾレート)	除草剤	0.02	LC—MS法
77	ピリダフェンチオン	殺虫剤	0.002	固相抽出—GC—MS法
78	ピリブチカルブ	除草剤	0.02	固相抽出—GC—MS法
79	ピロキロン	殺虫剤 殺菌剤	0.04	固相抽出—GC—MS法
80	フィプロニル	殺虫剤 殺菌剤	0.0005	固相抽出—LC—MS法
81	フェニトロチオン(MEP) 注1)	殺虫剤 殺菌剤 植物成長剤	0.003	固相抽出—GC—MS法
82	フェノブカルブ(BPMC)	殺虫剤 殺菌剤	0.03	固相抽出—GC—MS法
83	フェリムゾン	殺虫剤 殺菌剤	0.05	
84	フェンチオン(MPP) 注6)	殺虫剤	0.006	固相抽出—GC—MS法、 固相抽出—LC—MS法
85	フェントエート(PAP)	殺虫剤 殺菌剤	0.007	固相抽出—GC—MS法
86	フェントラザミド	除草剤	0.01	LC—MS法
87	フサライド	殺虫剤 殺菌剤	0.1	固相抽出—GC—MS法
88	ブタクロール	除草剤	0.03	固相抽出—GC—MS法
89	ブタミホス 注1)	除草剤	0.02	固相抽出—GC—MS法
90	ブプロフェジン	殺虫剤 殺菌剤	0.02	固相抽出—GC—MS法

番号	農 薬 名	用 途	目 標 値(mg/ℓ)	検 査 方 法
91	フルアジナム	殺 菌 剤	0.03	LC—MS法
92	プレチラクロール	除 草 剤	0.05	固相抽出—GC—MS法
93	プロシミドン	殺 菌 剤	0.09	固相抽出—GC—MS法
94	プロチオホス	殺 虫 剤	0.004	溶媒抽出—GC—MS法
95	プロピコナゾール	殺 菌 剤	0.05	固相抽出—GC—MS法
96	プロピザミド	除 草 剤	0.05	固相抽出—GC—MS法
97	プロベナゾール	殺 虫 剤 殺 菌 剤	0.05	固相抽出—LC—MS法
98	ブロモブチド	殺 虫 剤 除 草 剤	0.1	固相抽出—GC—MS法
99	ベノミル	殺 菌 剤	0.02	固相抽出—LC—MS法
100	ペンシクロン	殺 虫 剤 殺 菌 剤	0.1	固相抽出—GC—MS法
101	ベンゾピシクロン	除 草 剤	0.09	LC—MS法
102	ベンゾフェナップ	除 草 剤	0.004	LC—MS法
103	バンタゾン	除 草 剤	0.2	固相抽出—誘導体化—GC—MS法、 固相抽出—LC—MS法
104	ペンディメタリン	除 草 剤 植 物 成 長 調 整 剤	0.3	固相抽出—GC—MS法
105	ベンフラカルブ	殺 虫 剤 殺 菌 剤	0.04	固相抽出—LC—MS法
106	ベンフルラリン(ベスロジン)	除 草 剤	0.01	固相抽出—GC—MS法
107	ベンフレセート	除 草 剤	0.07	固相抽出—GC—MS法
108	ホスチアゼート	殺 虫 剤	0.003	固相抽出—GC—MS法

番号	農 薬 名	用 途	目 標 値(mg/ℓ)	検 査 方 法
109	マラチオン(マラソン) 注1)	殺 虫 剤	0.05	固相抽出—GC—MS法
110	メコプロップ(MCPP)	除 草 剤	0.05	固相抽出—誘導体化—GC—MS法、 固相抽出—LC—MS法
111	メソミル	殺 虫 剤	0.03	HPLC—ポストカラム法、固相抽出—LC—MS 法
112	メタム(カーバム)	殺 虫 剤	0.01	誘導体化—溶媒抽出—GC—MS法
113	メタラキシル	殺 虫 剤 殺 菌 剤	0.06	固相抽出—GC—MS法
114	メチダチオン(DMTP)	殺 虫 剤	0.004	固相抽出—GC—MS法
115	メチルダイムロン	除 草 剤	0.03	固相抽出—GC—MS法
116	メミノストロビン	殺 虫 剤 殺 菌 剤	0.04	固相抽出—GC—MS法、LC—MS法
117	メトリブジン	除 草 剤	0.03	固相抽出—GC—MS法、LC—MS法
118	メフェナセット	除 草 剤	0.02	固相抽出—GC—MS法
119	メプロニル	殺 虫 剤 殺 菌 剤	0.1	固相抽出—GC—MS法
120	モリネート	除 草 剤	0.005	固相抽出—GC—MS法

注1) EPN、イソキサチオン、イソフェンホス、クロルピリホス、ダイアジノン、フェニトロチオン(MEP)、ブタミホス及びマラチオン(マラソン)の濃度については、それぞれのオキソン体の濃度と合計して算出すること。

注2) エンドスルファン(ベンゾエピン)の濃度は、代謝物であるエンドスルフェート(ベンゾエピンスルフェート)の濃度と合計して算出すること。

注3) グリホサートの濃度は、代謝物であるアミノメチルリン酸(AMPA)と合計して算出すること。

注4) クロロニトロフェン(CNP)の濃度は、CNP—アミノ体の濃度と合計して算出すること。

注5) ジチオカルバメート系農薬の濃度は、ジネブ、ジラム、チウラム、プロピネブ、ポリカーバメート、マンゼブ(マンコゼブ)及びマンネブの濃度を二硫化炭素に換算して合計して算出すること。

注6) フェンチオン(MPP)の濃度は、酸化物であるMPPスルホキシド、MPPスルホン、MPPオキソン、MPPオキシソンスルホキシド及びMPPオキシソンスルホンの濃度と合計して算出すること。

13 水道原水水質保全事業

水道原水水質保全事業の実施の促進要請

近年、水道原水の水質汚濁の進行に伴い、水道水中のトリハロメタン等の有害物質の存在や異臭味などが問題となり、水道水に対する信頼感が低下してきている。

このような背景から、水質問題を生じている浄水場の取水口上流で、水道原水水質の保全に資する事業を計画的、集中的に促進する目的で「水道原水水質保全事業の実施の促進に関する法律」及び「特定水道利水障害の防止のための水道水源水域の水質の保全に関する特別措置法」の2法が平成6年3月4日に制定された。

本県においても、次の流域について水道原水水質保全事業の実施の促進に関する法律第4条第1項の規定に基づく要請がなされた。

要請事業者	要請対象水源	水源に係る浄水場	水質基準を満たさなくなるおそれのある項目
沖縄県水道用水供給事業者 沖縄県企業局	金武ダム	石川浄水場	クロロホルム、プロモジクロロメタン 総トリハロメタン
沖縄県水道用水供給事業者 沖縄県企業局	大保川	石川浄水場 西原浄水場	クロロホルム、プロモジクロロメタン 総トリハロメタン
沖縄県水道用水供給事業者 沖縄県企業局	天願川	北谷浄水場	クロロホルム、プロモジクロロメタン 総トリハロメタン、陰イオン界面活性剤

県は、上記要請を受けて、水道原水水質保全事業の実施の促進に関する法律第5条第1項の規定に基づき、金武ダム及び天願川流域において、平成12年3月に「沖縄県地域水道原水水質保全事業実施促進計画」（県計画）を策定した。

また、平成13年度から県計画に定められた水道原水水質保全事業（促進事業）を円滑に推進するため、関係各課、市町村、水道事業者等で組織する「沖縄県水道原水水質保全事業実施促進協議会」（促進協議会）を設置し、促進事業の進捗状況、課題等について報告を行ってきたが、促進事業の実施から5年を経過し一定の成果が見られたことから、平成18年度をもって促進協議会を終了した。

