

沖縄県では、県内のみならず、県外企業・自治体と海外企業とのビジネスマッチング支援を行っています。また、那覇空港の豊富な国内・国際航空ネットワークにより、全国各地の企業、自治体が沖縄を経由した海外販路を開拓することが可能となっています。

国内最大級の事前マッチング型個別商談会「沖縄大交易会」

沖縄大交易会初となるオンライン商談会として開催

沖縄県では、沖縄国際物流ハブを活用した全国の特産品等の海外販路拡大を目的に、個別マッチング商談会としては国内最大級となる国際食品商談会「沖縄大交易会」を毎年実施しています。

令和2年度は、新型コロナウイルス感染症の感染リスクを回避するため、沖縄大交易会初となるインターネットを活用したオンラインによる商談会を開催しました。

今後は、リアルとオンラインを掛け合わせたハイブリッド商談会として開催することを検討していきます。



※画像は、リアル開催した「沖縄大交易会2019」の開催風景です。

- 令和2年実績 (オンライン開催)
 - ・参加バイヤー198社 (海外146社、国内52社)
 - ・参加サプライヤー397社 (県外341社、県内56社)
 - ※3年連続で全47都道府県より参加。参加サプライヤー数としては過去最高を更新。
 - ・商談件数1,462件 (個別商談1,178件、フリー商談284件)



沖縄大交易会

官民一体の運営でこまやかにサポート

「沖縄大交易会」では商談だけでなく、物流や輸送、通関、検疫、法律などの知識習得や、商談後のフォローアップ支援など、充実した体制で販路拡大をバックアップします。



展開の難しい中国市場への成功事例

大交易会で出会った中国大手企業との長期間にわたる商品及びパッケージ等の共同開発により、ハードルの高い中国市場の展開に成功し、これまでにない大規模の商談を成立させました。

中国企業との商談において、県産黒糖は『品質は良いが安定供給に乏しい』という課題を抱えていましたが、大交易会に出展していた別のサプライヤーとの商談により、抹茶や生姜、チョコレートなど他の有望原料の調達が可能となり、コラボ商品の開発及び安定供給を実現しました。

他の商品についても商談継続中であり更なる拡大が期待できます。

豊富な国内・国際航空ネットワーク

国内第3位となる32都市への就航便、海外へのネットワークも充実

那覇空港の国内線ネットワークは国内有数であり、定期便による就航都市数は国内3位の多さを誇ります。

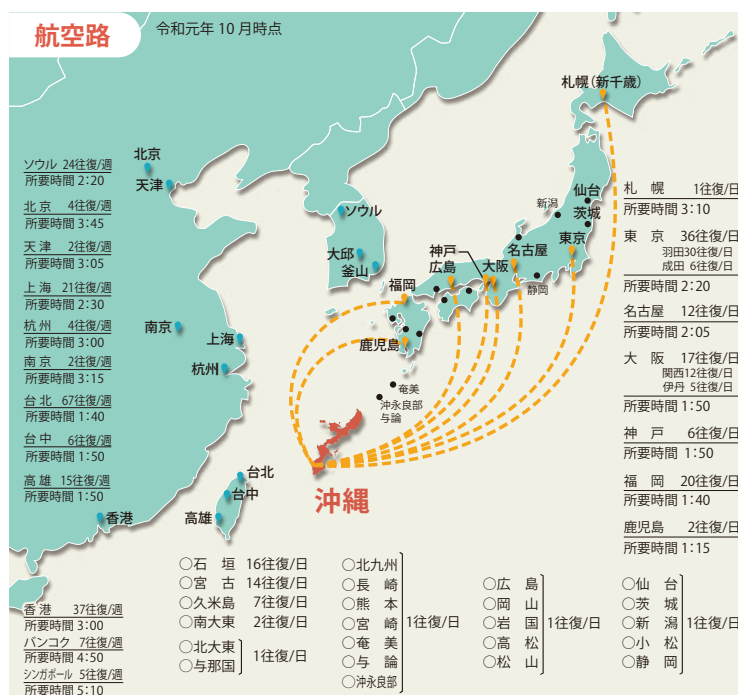
国際線では、台北、上海、香港、北京などの東アジア路線が主ですが、バンコクに加え、平成29年11月にはシンガポール路線が定期就航し、東南アジアにもネットワークが拡大しつつあります。

国内線定期航空路線数 (令和元年度)

順位	空港名	就航都市数
1	羽田空港	50
2	大阪空港	34
3	那覇空港	32
4	新千歳空港	31
5	福岡空港	28
6	成田空港	25
7	中部空港	21
8	関西空港	19

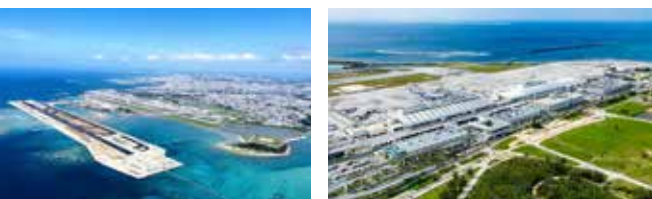
出所:国土交通省「航空輸送統計年報」

○那覇空港の航空旅客便ネットワーク



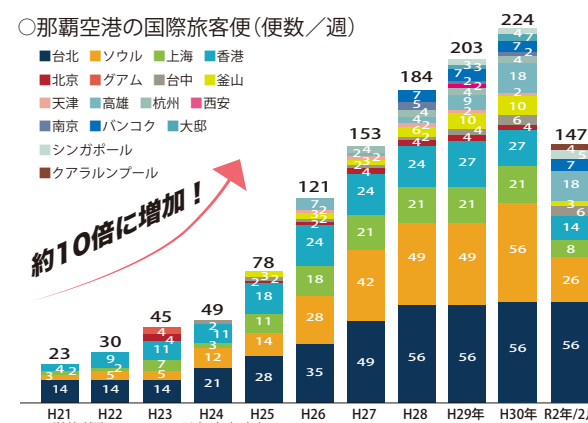
※所要時間は沖縄発各地着までの概その目安

那覇空港滑走路増設事業の概要



《空港の概要》 資料提供: 沖縄総合事務局

- ◇空港用地面積: 330ha (うち国交省が借り上げている民有地110ha)
- ◇滑走路: 3,000m×45m: 2,700m×60m
- ◇スポット数: 67スポット (大型ジェット16、中型ジェット13、小型ジェット13、プロペラ機2、小型機17、ヘリ6)
- ◇運用時間: 24時間 (月～土 23:00～1:30、日 23:00～6:30はメンテナンスの為に閉鎖)
- ◇滑走路処理容量: ※13.5万回/年→24万回/年 ※年間を通じて安定的に運用できる発着回数



©2019 Digital Globe, Inc

那覇空港現状 (平成31年4月17日)

整備が進む那覇港・国際コンテナターミナルを拠点に、歴史ある港湾サービスを進化させ、那覇から東アジアへ世界へと広がる海上物流。那覇港では、ガントリークレーンの増設や各種施設の整備が進められ、外貨貨物増大への取組が行われています。

地理的優位性を活かした国際物流港湾

国際コンテナターミナル隣接の総合物流センター

那覇港国際コンテナターミナルは、那覇空港まで車で約10分という好位置にあり、海上輸送・航空輸送を組み合わせた物流モデルに最適な場所となっています。さらにターミナルの隣接地には、大型・高機能な「総合物流センター」の整備が進められ、同センターにおいては、国際・国内物流の高度化や流通加工等により付加価値を生み出す企業の誘致が可能となり、本格的な臨海型物流産業の形成が見込まれています。

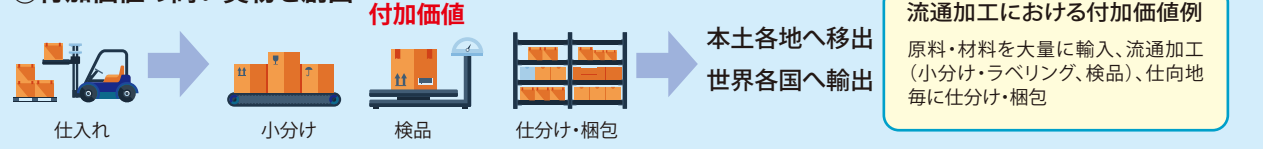


那覇港総合物流センターの導入機能のイメージ

①物流の高度化：保管、積み替え、検査、混載



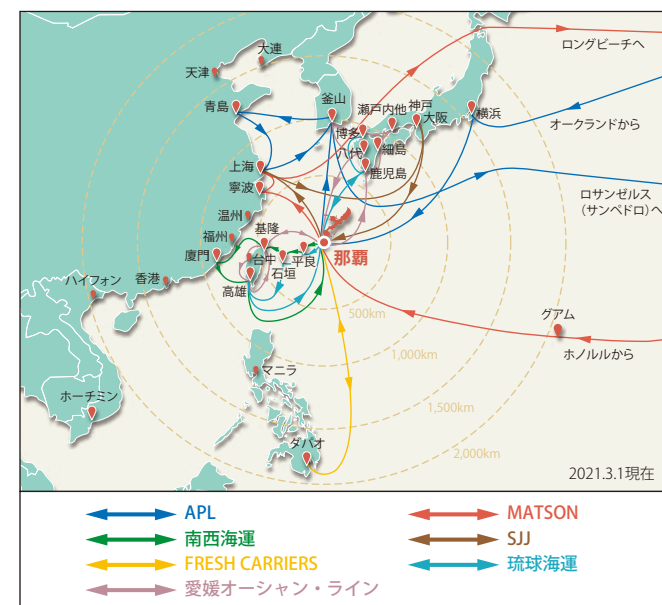
②付加価値の高い貨物を創出



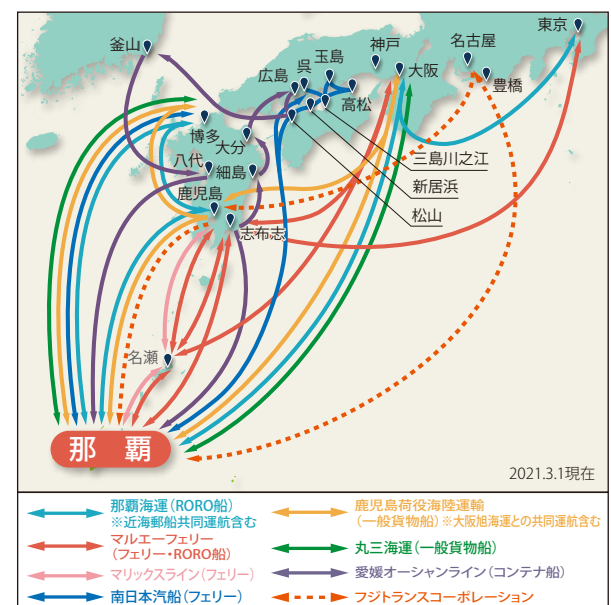
国際物流港湾機能の充実をめざす那覇港

那覇港は、沖縄県の物流・人流の拠点港・海の玄関として沖縄県の社会経済を支えてきました。現在、国際コンテナターミナルの整備、国際海上コンテナ航路の拡充、総合物流センターの整備により、物流拠点の形成をめざしています。

○那覇港の定期航路(国外)



○那覇港の定期航路(県外)



国際物流機能強化に向けた取組

外貨貨物を対象にした補助制度

那覇港では「海外一那覇航路の就航など、海上サービスの向上」「貨物量の増大、物流コスト低減」を目指し、『那覇港輸出貨物増大促進事業』を実施しています。

荷主対象

中国 上海 香港 基隆 高雄 那覇港

那覇港から輸出する荷主等を支援して、輸送コストやリードタイム等を検証し、物流コストの軽減や輸送システムの改善等の検討を行う。

令和3年度 那覇港輸出貨物増大促進事業概要

- 「那覇港輸出貨物増大促進事業(荷主対象)」とは、実証実験として、輸出貨物などを対象に補助を行うとともに、コストやリードタイム等を検証し、物流コストの低減や輸送システムの改善等の検討を行うものです。
- 輸出貨物全体に対する「全数への補助」と、前年比で増加した貨物に対する「増加分への上乗せ補助」を実施しています。
- 沖縄からの輸出が期待される中古車及び飲料食品については別枠で整理し重点的に支援しています。

I. 基本メニュー (中古車、飲料食品を除く)

全数への補助 [上限額] 混載貨物:10万円
コンテナ単位と自走貨物の合計:30万円

コンテナ貨物・小口混載貨物
令和3年度に輸出した貨物量(コンテナ及びM³単位)に対して補助します。

増加分への上乗せ補助 [上限額] 混載貨物:15万円
コンテナ単位と自走貨物の合計:50万円

コンテナ貨物
コンテナ単位の増加分に対し補助します。
令和2年度 令和3年度

小口混載貨物
M³単位の増加分に対し補助します。
令和2年度 令和3年度

II. 中古車メニュー

全数への補助 [上限額] 全数と増加分合計:100万円

令和3年度に輸出した台数に対して補助します。

増加分への上乗せ補助
台数単位の増加分に対して補助します。

台湾貨物に対する上乗せ補助
台湾向け、台湾経由の輸出貨物には上乗せで補助します。

III. 飲料食品メニュー

全数への補助 [上限額] コンテナ:80万円
混載貨物:25万円

飲料及び食品(コンテナ・小口混載)
令和3年度に輸出した貨物量(コンテナ及びM³単位)に対して補助します。

香港貨物に対する上乗せ補助
香港着の飲料・食品貨物には上乗せで補助します。(経由地は問いません)

問合せ先:那覇港管理組合企画建設部みなと振興課 TEL098-868-2582

アジアとの近接性を活かした国際航路

那覇港には、アジアに近い地理的優位性を活かした国外定期航路が就航し、安定した輸送ルートが確立されています。さらに台湾向けにおいては、那覇から世界各国への輸出が可能になる国際航路が新設され、海上物流の拡大の気運が高まっています。

那覇港の外貨定期航路 (2021年3月1日現在) 最新版は那覇港管理組合HP (https://nahaport.jp) で確認できます。

区分	寄港地	船種	総トン数(国際トン数)	運航回数	所要時間	船主
北米	ロサンゼルス(サンパドロ)ーオークランドー横浜ー那覇ー釜山ー青島ー上海ー釜山ーロサンゼルス(サンパドロ)	フルコン	82,794	1/週	13日	APL
	ロングビーチーホノルルーアブラ(グアム)ー那覇ー寧波ー上海ーロングビーチ	フルコン	32,575	1/週	36時間	MATSON
中国	※先島航路の延長 那覇ー平良ー石垣ー廈門ー高雄ー那覇	一般貨物船	1,488	1/週	93時間	南西海運
	上海ー大阪ー神戸ー那覇ー上海	フルコン	9,994	1/週	96時間	SJJ
アジア	ダバオ(フィリピン)ー那覇ー(博多)ー(神戸)ーダバオ(フィリピン)	冷凍コンテナ	9,340	1/2週	72時間	FRESH CARRIERS
東南アジア(台湾)	※先島航路の延長 那覇ー平良ー石垣ー高雄ー那覇ー鹿兒島ー博多ー鹿兒島ー那覇	RORO船	10,184	1/週	36時間	琉球海運
	台中ー高雄ー基隆ー那覇ー志布志ー細島ー大分ー広島ー松山ー釜山ー八代ー那覇ー基隆ー台中ー高雄	フルコン	9,443	2/週	11日	愛媛オーシャン・ライン

※赤字は最終港 ※()寄港地は不定港

