

八重山入域観光客数統計概況(推計)

(平成25年7月5日発表)

入域観光客数(3月)	
77,866人	
前年同月	58,796人
対前年同月比	132.4%
年間累計(～3月)	172,640人
対前年累積比	120.2%
観光消費額推計	55.3億円

国籍別入域観光客数(3月)		
日本	75,522人	
前年同月	58,251人	
対前年同月比	129.6%	
外国	2,344人	
前年同月	545人	
対前年同月比	430.09%	
国籍	入域観光客数	前年同月比
台湾	1409	#DIV/0!
香港	0	#DIV/0!
上海	0	#DIV/0!
中国(上記以外)	1	#DIV/0!
韓国	372	#DIV/0!
アジア(上記以外)	24	#DIV/0!
その他諸外国	538	98.7%

島別入域観光客数(3月)		
石垣市(3月)		
島名	観光客数	対前年比
石垣島	77,309人	132.5%
竹富町(3月)		
島名	観光客数	対前年比
竹富島	53,851人	122.3%
西表	42,583人	132.1%
西郷	3,215人	151.3%
小浜島	22,115人	125.2%
黒島	1,932人	96.5%
波照間島	2,637人	133.2%
鳩間島	256人	91.8%
新城島	139人	126.4%
加屋真島	121人	61.7%
計	126,849人	126.0%
与那国町(3月)		
島名	観光客数	対前年比
与那国島	3,052人	86.7%

概況と見通し

2013年3月の八重山入域観光客数は、対前年同月比135.3%の79,539人(20,743人増)。

[全体]

- 対H23年同月比では+40.6%(22,986人増)となっている。
- 3月の入域観光客数が7万人を超えたのは平成21年以来4年ぶり。
- 5ヶ月連続で対前年同月比を上回っている。

[国内路線]

- 31日、圏域初となる中型機B767(ANA石垣-羽田直行便)が就航した。
- 先月に引き続き関空直行便が好調。今後は羽田もダブルトラッキングとなるので需要の掘起こしに期待したい。
- 国内大型クルーズ船「ばしふいっくびーなす」で342人が来島した。

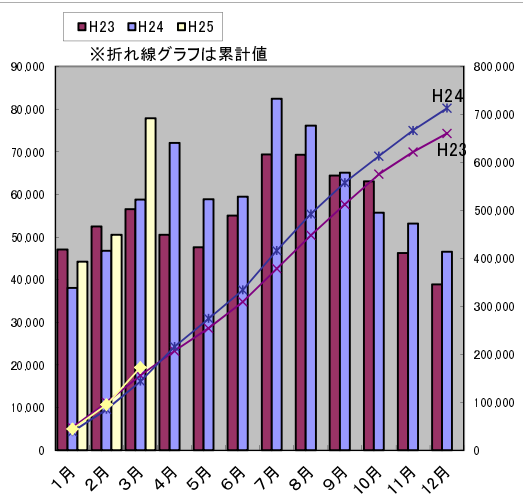
[海外路線]

- 3日、7日、10日、14日、17日、台湾の復興航空チャーター便により計210人が訪れた。
- 圏域に初めて韓国からのチャーター便が就航。7日、10日大韓航空で232人、アジアナ航空で218人が訪れた。
- 30日「スーパースターアクエリアス号」で1,354人、31日に「アマデア号」で537人が訪れた。

[その他]

- 今月は7日に新石垣空港が開港。「全国やいまびとう大会」なども開催され、開港を祝う多く来島者で賑わった。
- 中型便も就航可能で、国際ターミナルも備える新空港の開港を機に、今後は国内外を問わずより多くの観光客が圏域を訪れることが期待される。

路線別・3旬別入域観光客数推計												
			上旬		中旬		下旬		月間合計			
			観光客数	前年比	観光客数	前年比	観光客数	前年比	観光客数	構成比	前年比	
国内路線	空路	県外直行便	東京(羽田)	1,871	126.7%	1,988	118.7%	2,627	139.8%	6,486	8.3%	128.9%
			大阪(関空)	2,118	228.2%	1,905	183.2%	2,555	216.9%	6,578	8.4%	209.1%
			名古屋(中部)	748	73.9%	1,013	104.3%	1,346	419.7%	3,107	4.0%	134.8%
			福岡	0	-	0	-	0	-	0	0.0%	-
				4,737	138.6%	4,906	133.1%	6,528	193.3%	16,171	20.8%	154.3%
		県内便	那覇	19,917	139.3%	16,144	117.7%	18,650	114.6%	54,711	70.3%	123.5%
			宮古	1,696	223.1%	1,013	141.4%	1,382	181.4%	4,091	5.3%	182.8%
			21,613	143.6%	17,157	118.9%	20,032	117.5%	58,802	75.5%	126.4%	
				26,350	140.6%	22,063	119.6%	26,560	130.1%	74,973	96.3%	130.1%
		海路		クルーズ船	342	342皆増	0	400皆減	0	-	342	0.4%
		26,692	142.4%	22,063	117.0%	26,560	130.1%	75,315	96.7%	129.8%		
海外路線	空路	チャーター便	589	589皆増	71	71皆増	0	-	660	0.8%	660皆増	
		0	548皆減	0	261皆減	1,891	1,891皆増	1,891	2.4%	233.7%		
		589	107.5%	71	27.2%	1,891	-	2,551	3.3%	315.3%		
空路計(国内路線+海外路線)		26,939	143.8%	22,134	119.9%	26,560	130.1%	75,633	97.1%	131.3%		
海路計(国内路線+海外路線)		342	62.4%	0	0.0%	1,891	-	2,233	2.9%	184.7%		
月合計		27,281	141.5%	22,134	115.8%	28,451	139.3%	77,866	100.0%	132.4%		



月別入域観光客数・消費額推移								単位：人・億円	
	平成23年		平成24年		平成25年		比較(平成25年/平成24年)		
	観光客数	消費額	観光客数	消費額	観光客数	消費額	観光客数	消費額	累全体観光客数
1月	47,049	32.1	38,055	27.2	44,214	30.9	116.2%	113.6%	(106.1%)
2月	52,461	35.4	46,749	32.6	50,560	36.2	108.2%	111.0%	(106.5%)
3月	56,553	39.2	58,796	42.1	77,866	55.3	132.4%	131.4%	(106.7%)
4月	50,530	32.4	72,055	43.5					
5月	47,580	27.2	58,831	32.0					
6月	55,053	30.8	59,478	34.8					
7月	69,367	42.2	82,435	45.8					
8月	69,277	42.7	76,152	44.9					
9月	64,446	38.6	65,133	38.6					
10月	63,038	35.3	55,682	34.0					
11月	46,282	30.9	53,144	36.0					
12月	38,874	26.3	46,542	31.4					
計	660,510	413.1	713,058	442.9	172,640	122.4	118.9%	118.7%	(106.4%)

■入域観光客数は入域客数(航空機・船舶乗客数)実績に下表の推計混在率を乗じて算出した推計値です。

	1月	2月	3月	4月	5月	6月	7月	8月	9月	10月	11月	12月	平均
石垣島	72.1%	76.5%	77.1%	90.4%	87.5%	87.6%	89.7%	88.5%	88.6%	80.0%	80.0%	78.1%	83.0%
与那国島	78.8%	82.5%	80.2%	75.3%	74.8%	80.8%	68.8%	62.6%	72.2%	73.0%	74.6%	70.7%	74.5%

■本データは沖縄県八重山事務所のWebサイトにも掲載しております。
<http://www.pref.okinawa.jp/site/somu/yaeyama/shinko/documents/documents/kankoutantou.html>
 沖縄県>組織で探す>総務部・八重山事務所>担当ページ一覧・八重山地域観光入域客数

■沖縄本島を含む沖縄県全体の入域観光客数統計については、沖縄県観光企画課Webサイトをご参照ください。
<http://www.pref.okinawa.jp/site/bunka>