

平成24年(2012年)
12月

八重山入域観光客数統計概況

平成25年2月5日 発表・沖縄県八重山事務所
(0980)82-3040

12月入域観光客数(推計)

46,542人	
平成23年12月	38,874人
対前年同月比	119.7%
観光消費額推計	31.4億円

空・海別

空路(12月)		
前年	本年	対前年比
38,874人	46,539人	119.7%
海路(12月)		
前年	本年	対前年比
0人	3人	-

島別

石垣市(12月)		
島名	観光客数	対前年比
石垣島	46,301人	119.7%
竹富町(12月)		
島名	観光客数	対前年比
竹富島	31,231人	121.1%
西表島	26,473人	132.1%
小浜島	13,667人	136.9%
黒島	1,610人	85.1%
波照間島	994人	92.1%
鳩間島	80人	142.9%
新城島	82人	190.7%
加屋真島	536人	124.4%
計	74,673人	125.9%
与那国町(12月)		
島名	観光客数	対前年比
与那国島	2,552人	99.7%

※1人が2島以上訪れる場合もあるため、島別入域観光客数の合計と八重山入域観光客数の合計は一致しません。

概況と見通し

12月の八重山入域観光客数は、対前年同月比119.7%の46,542人。

(※は対H22年比)

[全体] 対前年同月比 +19.7%(7,668人増) ※+10.6%(4,491人増)

- 5年ぶりに前年同月比を上回った。
- 累積対前年比(1月～12月)は+7.86%(51,919人増) ※▲1.81%(13,206人減)
- 年間累積観光客数が一昨年ぶりに70万人台に達した。

[国内] 対前年同月比 +19.6%(7,648人増) ※+10.8%(4,548人増)

- 県外直行便が好調。特に、先月から2社が運航する関西-石垣直行便により、関西圏域からの入域数が大幅に増加している。
- 翌月はチャーター便による農協関係の団体旅行等も予定されているため、増加が期待できる。

[海外] 対前年同月比 +37.7%(20人増) ※▲43.8%(57人減)

- 復興航空のチャーター便により、70人が来島した。
- 第2回高校生台湾友好親善航海のヨット八重山号の寄港に伴い、台湾から3名来島した。
- 10月29日以降、クルーズ船の寄港はない。海外については、翌月も同水準となることが予想される。

[その他]

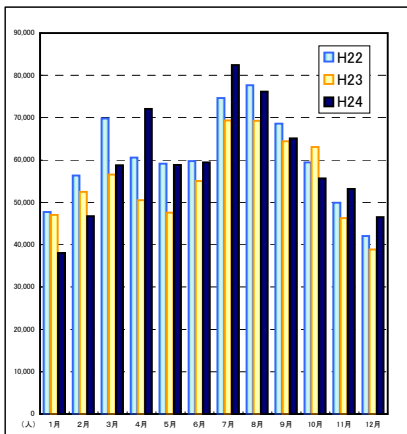
- 県の新石垣空港開港キャンペーン事業の一環として、台湾(7日～10日)や香港(12日～14日)において八重山観光セミナーが実施された。

路線別・3旬別入域観光客数推計

		上旬		中旬		下旬		月間合計			
		観光客数	前年比	観光客数	前年比	観光客数	前年比	観光客数	構成比	前年比	
空路	県外直行便	東京(羽田)	1,198	123.6%	783	98.7%	2,138	143.1%	4,120	8.9%	126.5%
		名古屋(中部)	0	-	0	-	0	-	0	0.0%	-
		(関西)	(1,097)	113.2%	(931)	200.1%	(2,075)	237.5%	(4,103)	(8.8%)	177.8%
		(伊丹)	(0)	-	(0)	-	(0)	-	(0)	(0.0%)	-
		(神戸)	(0)	-	(0)	-	(0)	-	(0)	(0.0%)	-
	県内便	大阪・神戸	1,097	113.2%	931	200.1%	2,075	237.5%	4,103	8.8%	177.8%
		福岡	0	-	0	-	0	-	0	0.0%	-
		直行便計	2,295	94.2%	1,714	110.6%	4,213	129.9%	8,222	17.7%	113.8%
		那覇	11,150	131.7%	9,807	120.0%	15,304	118.7%	36,261	77.9%	122.8%
		宮古	649	105.1%	690	117.4%	647	128.5%	1,986	4.3%	116.2%
空路計	県内便計	11,799	129.9%	10,497	119.8%	15,951	119.1%	38,247	82.2%	122.4%	
	チャーター便	0	-	0	-	70	17.3%	70	0.2%	17.3%	
	空路計	14,094	122.3%	12,211	118.4%	20,234	118.7%	46,539	100.0%	119.7%	
海路	海路定期	0	-	0	-	0	-	0	0.0%	-	
	クルーズ船	0	-	0	-	3	-	3	0.0%	皆増(3人)	
	海路計	0	-	0	-	3	-	3	0.0%	皆増(3人)	
合計		14,094	122.3%	12,211	118.4%	20,237	118.8%	46,542	100.0%	119.7%	

※概数のため端数が一致しないこともあります。

※名古屋(中部)の直行便については、3月24日から運休。大阪・神戸は(関西)(伊丹)(神戸)の3空港合計。



月別入域観光客数・消費額推移

単位：人・億円

	平成22年		平成23年		平成24年		比較(平成24年/平成23年)		
	観光客数	消費額	観光客数	消費額	観光客数	消費額	観光客数	消費額	県全体観光客数
1月	47,710	32.5	47,049	32.1	38,055	27.2	80.9%	84.7%	(99.7%)
2月	56,337	38.3	52,461	35.4	46,749	32.6	89.1%	92.1%	(102.9%)
3月	69,834	47.5	56,553	39.2	58,796	42.1	104.0%	107.4%	(123.5%)
4月	60,558	42.2	50,530	32.4	72,055	43.5	142.6%	134.3%	(128.3%)
5月	59,123	33.6	47,580	27.2	58,831	32.0	123.6%	117.6%	(114.2%)
6月	59,742	34.5	55,053	30.8	59,478	34.8	108.0%	113.0%	(108.6%)
7月	74,678	44.3	69,367	42.2	82,435	45.8	118.8%	108.5%	(110.0%)
8月	77,675	46.7	69,277	42.7	76,152	44.9	109.9%	105.2%	(102.4%)
9月	68,562	39.4	64,446	38.6	65,133	38.6	101.1%	100.0%	(97.9%)
10月	59,481	35.8	63,038	35.3	55,682	34.0	88.3%	96.3%	(100.8%)
11月	49,884	34.0	46,282	30.9	53,144	36.0	114.8%	116.5%	(109.6%)
12月	42,051	28.5	38,874	26.3	46,542	31.4	119.7%	119.4%	(103.7%)
計	725,635	457.3	660,510	413.1	713,058	442.9	108.0%	107.2%	(108.5%)

■新たな混在率の発表に伴い、平成24年1月からの入域観光客数を適宜修正し確定値とします。

■入域観光客数は入域客数(航空機・船舶乗客数)実績に下表の推計混在率を乗じて算出した推計値です。(下記2島以外の島には圏域外から直接入島する経路がありません)

	1月	2月	3月	4月	5月	6月	7月	8月	9月	10月	11月	12月
石垣島	72.1%	76.5%	77.1%	90.4%	87.5%	87.6%	89.7%	88.5%	88.6%	80.0%	80.0%	78.1%
新混在率	80.7%	84.0%	84.4%	83.5%	79.8%	79.7%	81.9%	80.2%	80.4%	79.3%	79.4%	77.4%
従来値	-8.6%	-7.5%	-7.3%	6.9%	7.7%	7.9%	7.8%	8.3%	8.2%	0.7%	0.6%	0.7%
増減	78.8%	82.5%	80.2%	75.3%	74.8%	80.8%	68.8%	62.6%	72.2%	73.0%	74.6%	70.7%
与那国島												

■本データは沖縄県八重山事務所のWebサイトにも掲載しております。
<http://www.pref.okinawa.jp/site/somu/yaeyama/shinko/documents/documents/kankoutantou.html>
沖縄県>組織で探す>総務部・八重山事務所>担当ページ一覧・八重山地域観光入域客数

■沖縄本島を含む沖縄県全体の入域観光客数統計については、沖縄県観光企画課Webサイトをご参照ください。
<http://www.pref.okinawa.jp/site/bunka-sports/kankoseisaku/index.html>
沖縄県>組織で探す>文化観光スポーツ部 観光政策課>入域観光客数統計概況