

# 八重山入域観光客数統計概況（推計）

令和5年12月13日発表

## 入域観光客数(10月)

109,368人

前年同月	100,026人
対前年同月比	109.3%
10月までの累計	1,019,670人
10月までの累計(前年)	744,748人
観光消費額推計	89.1億円

## 国籍別入域観光客数(10月)

出入国在留管理庁の開示方針の変更により、速報値でこの統計に掲載することができなくなりました。

国籍別入域観光客数については、同庁の下記ホームページをご確認ください。

出入国管理統計統計表  
[https://www.moj.go.jp/isa/policies/statistics/toukei\\_ichiran\\_nyukan.html](https://www.moj.go.jp/isa/policies/statistics/toukei_ichiran_nyukan.html)

## 概況

### 【全体】 対前年同月比9.3%増(9,342人増)

- 10月の八重山入域観光客数は、修学旅行シーズンを迎えるほか、各種イベントの開催があったことなどから、前年同月比9.3%増の109,368人となり、前年同月を上回った。
- 前月との比較では、4.3%・4,909人減となった。その主な内訳は、県外空路が2.1%・1,278人増、県内空路が17.7%・6,209人増、海路では64.3%・12,212人減となった。

### 【国内路線】 対前年同月比 9.3%増(9,342人増)

- 国内路線による入域観光客数は、修学旅行シーズンを迎えるほか、各種イベントの開催があったことなどから、前年同月比を上回った。また、コロナ禍前の令和元年同月を超える水準となっている。
- 県外空路による入域観光客数は、671人増であり、その内訳としては、東京路線が226人減、大阪路線が1,342人増、名古屋路線は832人減、福岡路線が387人増であった。
- 県外海路による入域観光客数は、クルーズ船の寄港が3回あり6,767人増であった。
- また、県内空路では、那覇路線が5.8%・2,139人増、宮古路線は11.3%・318人減となり、全体としては4.6%・1,821人増となった。

### 【海外路線】 対前年同月比 0%減(0人減)

- 海外路線による入域観光客数は前年同様となった。

### 【その他】

- 八重山の産業まつり(10/8-9)
- 小浜結願祭(10/9)
- 西表節祭(10/9)
- 石垣島フラフェスティバル2023(10/14)

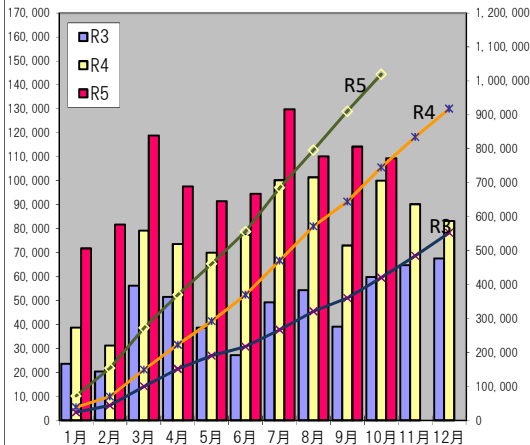
## 路線別・3旬別入域観光客数推計

		上旬		中旬		下旬		月間合計				
		観光客数	前年比	観光客数	前年比	観光客数	前年比	観光客数	構成比	前年比		
国内路線	空路	東 京(羽田・成田)	10,473	89.7%	11,468	105.5%	11,667	103.4%	33,608	30.7%	99.3%	
		大 阪(関西・伊丹)	4,632	97.8%	5,738	116.8%	5,796	112.0%	16,166	14.8%	109.1%	
		神 戸	0	-	0	-	0	-	0	0.0%	-	
		名古屋(中部)	2,350	90.0%	2,658	103.7%	2,078	75.7%	7,086	6.5%	89.5%	
		福 岡	1,368	109.7%	1,525	115.4%	1,417	104.7%	4,310	3.9%	109.9%	
		小計	18,823	92.8%	21,389	108.8%	20,958	101.9%	61,170	55.9%	101.1%	
		県内便	那 覇	11,475	94.8%	13,490	111.5%	13,881	111.0%	38,846	35.5%	105.8%
		宮 古	745	97.9%	897	91.9%	860	79.4%	2,502	2.3%	88.7%	
		小計	12,220	94.9%	14,387	110.0%	14,741	108.5%	41,348	37.8%	104.6%	
		チャーター便	83	-	0	-	0	-	83	0.1%	-	
合計	31,126	93.9%	35,776	109.3%	35,699	104.6%	102,601	93.8%	102.6%			
海路	クルーズ船	4,063	-	0	-	2,704	-	6,767	6.2%	-		
合計	35,189	106.2%	35,776	109.3%	38,403	112.5%	109,368	100.0%	109.3%			
海外路線	空路	香 港	0	-	0	-	0	-	0	0.0%	-	
		台 湾	0	-	0	-	0	-	0	0.0%	-	
	チャーター便	0	-	0	-	0	-	0	0.0%	-		
	海路	クルーズ船、ヨット	0	-	0	-	0	-	0	0.0%	-	
合計	0	-	0	-	0	-	0	0.0%	-			
空路計(国内路線+海外路線)	31,126	93.9%	35,776	109.3%	35,699	104.6%	102,601	93.8%	102.6%			
海路計(国内路線+海外路線)	4,063	-	0	-	2,704	-	6,767	6.2%	-			
月合計	35,189	106.2%	35,776	109.3%	38,403	112.5%	109,368	100.0%	109.3%			

## 島別入域観光客数(10月)

石垣市(10月)		
島名	観光客数	対前年同月比
石垣島	107,992人	109.0%
竹富町(10月)		
島名	観光客数	対前年同月比
竹富島	36,950人	101.5%
西表島	15,951人	74.7%
西部	5,043人	395.8%
小浜島	10,327人	80.3%
黒島	1,915人	94.4%
波照間島	3,127人	248.4%
鳩間島	320人	438.4%
新城島	67人	1340.0%
加屋真島	105人	43.2%
計	73,805人	97.7%
与那国町(10月)		
島名	観光客数	対前年同月比
与那国島	3,617人	131.4%

※折れ線グラフは累計(右軸)



## 月別入域観光客数・消費額推移

単位：人・億円

	令和3年		令和4年		令和5年		比較(令和5年/令和4年)		
	観光客数	消費額	観光客数	消費額	観光客数	消費額	観光客数	消費額	県全体観光客数
1月	23,532	18.3	38,673	35.5	71,800	62.3	185.7%	175.5%	237.0%
2月	20,391	16.0	31,223	28.8	81,713	71.6	261.7%	248.6%	333.6%
3月	56,209	44.6	79,241	73.9	118,887	99.9	150.0%	135.2%	184.3%
4月	51,509	41.1	73,573	68.7	97,619	84.7	132.7%	123.3%	163.8%
5月	38,743	29.6	69,937	63.1	91,493	71.4	130.8%	113.2%	162.6%
6月	27,152	20.8	77,443	70.2	94,522	79.0	122.1%	112.5%	147.9%
7月	49,271	40.2	100,264	95.5	129,790	101.7	129.4%	106.5%	128.1%
8月	54,347	44.2	101,413	96.4	110,201	93.2	108.7%	96.7%	113.7%
9月	39,113	31.7	72,955	69.1	114,277	88.3	156.6%	127.8%	143.5%
10月	59,826	46.2	100,026	91.0	109,368	89.1	109.3%	97.9%	125.0%
11月	64,721	50.7	90,267	83.0			0.0%	0.0%	
12月	67,616	52.7	83,252	75.8			0.0%	0.0%	
計	552,430	436.1	918,267	851.0	1,019,670	841.2	136.9%	121.5%	154.7%