

# 八重山入域観光客数統計概況（推計）

令和5年6月12日発表

## 入域観光客数(4月)

97,619人

前年同月	73,573人
対前年同月比	132.7%
4月までの累計	370,019人
4月までの累計(前年)	222,710人
観光消費額推計	84.7億円

## 国籍別入域観光客数(4月)

出入国在留管理庁の開示方針の変更により、速報値でこの統計に掲載することができなくなりました。

国籍別入域観光客数については、同庁の下記ホームページをご確認ください。

出入国管理統計統計表  
[https://www.moj.go.jp/isa/policies/statistics/toukei\\_ichiran\\_nyukan.html](https://www.moj.go.jp/isa/policies/statistics/toukei_ichiran_nyukan.html)

## 概況

### 【全体】 対前年同月比 32.7%増 (24,046人増)

●4月の八重山入域観光客数は、新型コロナウイルス感染症拡大にかかる行動制限がない状況や全国旅行支援による後押し、大型イベントの開催、春休みの旅行需要に対する空港会社のチャーター便などがあったことから、前年同月比32.7%増の97,619人となり、前年同月を上回った。  
 ●前月との比較では、17.9%・21,268人減となった。その主な内訳は、県外空路が12.1%・7,973人減、県内空路が17.2%・7,829人減、海外路線においては、69.8%・4,720人減となった。

### 【国内路線】 対前年同月比 29.9%増 (22,007人増)

●国内路線による入域観光客数は、新型コロナウイルス感染症拡大にかかる行動制限がない状況や全国旅行支援による後押し、大型イベントの開催、春休みの旅行需要に対する空港会社のチャーター便などがあったことから、前年同月を上回った。また、コロナ禍前の令和元年同月を超える水準となっている。  
 ●県外空路による入域観光客数は、13,382人増であり、その内訳としては、東京路線が7,690人増、大阪路線が2,398人増、名古屋路線は2,260人増、福岡路線が1,034人増であった。  
 ●また、県内空路では、那覇路線が28.4%・7,786人増、宮古路線は38.8%・684人増となり、全体としては29.1%・8,470人増となった。

### 【海外路線】 対前年同月比 皆増 (2,039人増)

●海路で、海外クルーズ客船の寄港が2回あった。

### 【その他】

●石垣島トライアスロン大会 (4/9)

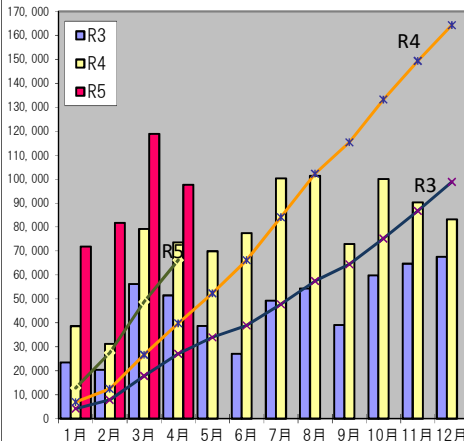
## 路線別・3旬別入域観光客数推計

		上旬		中旬		下旬		月間合計				
		観光客数	前年比	観光客数	前年比	観光客数	前年比	観光客数	構成比	前年比		
国内路線	空路	県外直行便	東 京(羽田・成田)	10,716	153.7%	9,687	129.2%	10,686	119.7%	31,089	31.8%	132.9%
			大 阪(関空・伊丹)	5,081	135.3%	4,532	117.0%	4,696	109.6%	14,309	14.7%	120.1%
			神 戸	0	-	0	-	0	-	0	0.0%	-
			名古屋(中部)	2,781	131.7%	2,681	157.2%	2,756	128.7%	8,218	8.4%	137.9%
			福 岡	1,436	130.1%	1,378	135.2%	1,383	133.0%	4,197	4.3%	132.7%
			小計	20,014	143.6%	18,278	129.7%	19,521	119.1%	57,813	59.2%	130.1%
		県内便	那 覇	10,787	136.7%	12,029	132.3%	12,348	118.8%	35,164	36.0%	128.4%
			宮 古	684	134.1%	902	145.5%	862	136.0%	2,448	2.5%	138.8%
			小計	11,471	136.5%	12,931	133.1%	13,210	119.8%	37,612	38.5%	129.1%
			チャーター便	155	-	0	-	0	-	155	0.2%	-
			合計	31,640	141.6%	31,209	131.1%	32,731	119.4%	95,580	97.9%	129.9%
			海路	クルーズ船	0	-	0	-	0	-	0	0.0%
合計	31,640	141.6%	31,209	131.1%	32,731	119.4%	95,580	97.9%	129.9%			
海外路線	空路	香 港	0	-	0	-	0	-	0	0.0%	-	
		台 湾	0	-	0	-	0	-	0	0.0%	-	
		チャーター便	0	-	0	-	0	-	0	0.0%	-	
	海路	クルーズ船、ヨット	166	-	1,873	-	0	-	2,039	2.1%	-	
合計	166	-	1,873	-	0	-	2,039	2.1%	-			
空路計(国内路線+海外路線)		31,640	141.6%	31,209	131.1%	32,731	119.4%	95,580	97.9%	129.9%		
海路計(国内路線+海外路線)		166	-	1,873	-	0	-	2,039	2.1%	-		
月合計		31,806	142.3%	33,082	139.0%	32,731	119.4%	97,619	100.0%	132.7%		

## 島別入域観光客数(4月)

石垣市(4月)		
島名	観光客数	対前年同月比
石垣島	96,277人	132.0%
竹富町(4月)		
島名	観光客数	対前年同月比
竹富島	38,244人	142.9%
西 東 部	19,469人	144.0%
西 西 部	5,658人	108.0%
小浜島	11,489人	108.0%
黒島	1,885人	87.4%
波照間島	3,743人	127.0%
鳩間島	489人	123.8%
新城島	36人	90.0%
加屋真島	119人	75.3%
計	81,132人	131.1%
与那国町(4月)		
島名	観光客数	対前年同月比
与那国島	3,760人	139.7%

※折れ線グラフは累計(右軸)



## 月別入域観光客数・消費額推移

単位：人・億円

	令和3年		令和4年		令和5年		比較(令和5年/令和4年)		
	観光客数	消費額	観光客数	消費額	観光客数	消費額	観光客数	消費額	県全体観光客数
1月	23,532	18.3	38,673	35.5	71,800	62.3	185.7%	175.5%	237.0%
2月	20,391	16.0	31,223	28.8	81,713	71.6	261.7%	248.6%	333.6%
3月	56,209	44.6	79,241	73.9	118,887	99.9	150.0%	135.2%	184.3%
4月	51,509	41.1	73,573	68.7	97,619	84.7	132.7%	123.3%	163.8%
5月	38,743	29.6	69,937	63.1			0.0%	0.0%	
6月	27,152	20.8	77,443	70.2			0.0%	0.0%	
7月	49,271	40.2	100,264	95.5			0.0%	0.0%	
8月	54,347	44.2	101,413	96.4			0.0%	0.0%	
9月	39,113	31.7	72,955	69.1			0.0%	0.0%	
10月	59,826	46.2	100,026	91.0			0.0%	0.0%	
11月	64,721	50.7	90,267	83.0			0.0%	0.0%	
12月	67,616	52.7	83,252	75.8			0.0%	0.0%	
計	552,430	436.1	918,267	851.0	370,019	318.5	166.1%	153.9%	208.9%