

八重山入域観光客数統計概況（推計）

令和4年12月5日発表

入域観光客数(10月)	
100,026人	
前年同月	59,826人
対前年同月比	167.2%
10月までの累計	744,748人
10月までの累計(前年)	420,093人
観光消費額推計	91.0億円

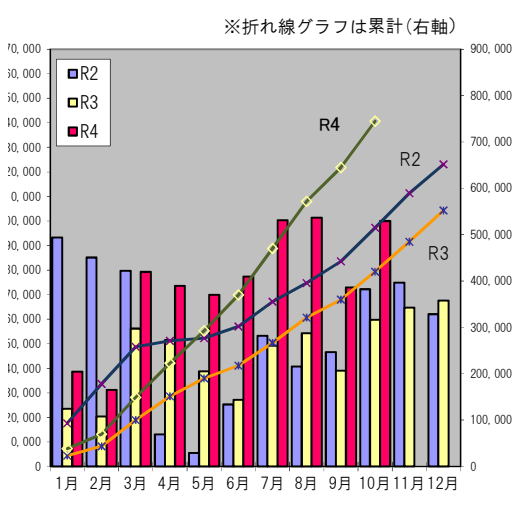
国籍別入域観光客数(10月)		
日本人	100,026人	
年間累計(～10月)	744,748人	
前年同月	59,826人	
対前年同月比	167.2%	
外国人	0人	
年間累計(～10月)	0人	
前年同月	0人	
対前年同月比	#DIV/0!	
国籍	観光客数	対前年同月比
台湾	0人	-
香港	0人	-
マカオ	0人	-
中国(上記以外)	0人	-
韓国	0人	-
アジア(上記以外)	0人	-
その他諸外国	0人	-

※外国人については、入国管理局等の資料に基づく

概況	
[全体] 対前年同月比 67.2%増 (40,200人増)	
●10月の八重山入域観光客数は、コロナ感染症拡大にかかる行動制限がない状況が継続していること、全国旅行支援により需要喚起がなされたこと、加えて各航空路線で全便運航となったことなどの影響により前年同月比67.2%増の100,026人となり、対前年同月比を上回った。	
●前月との比較では、37.1%・27,071人増となった。その主な内訳は、県外空路が36.8%・16,276人増、県内空路が37.6%・10,795人増、海外路線は全月と同様に入域観光客数は無しとなった（1隻寄港実績があるが情報入手中のため今回は客数に計上していない）。	
[国内路線] 対前年同月比 67.2%増 (40,200人増)	
●国内路線による入域観光客数は、コロナ感染症拡大にかかる行動制限がない状況が継続していること、全国旅行支援により需要喚起がなされたこと、加えて各航空路線で全便運航となったことなどの影響により前年同月を上回った。	
●県外空路による入域観光客数は、24,418人増であり、その内訳としては、東京路線が11,972人増、大阪路線が5,064人増、名古屋路線が4,548人増、福岡路線が2,834人増であった。	
●また、県内空路では、那覇路線が65.6%・14,537人増、宮古路線は79.0%・1,245人増となり、全体としては66.5%・15,782人増となった。	
[海外路線] 対前年同月比 0%減 (0人減)	
●海外路線による入域観光客数は、空路の運休及びクルーズ船の寄港休止により、前年同様となった（1隻寄港実績があるが情報入手中のため今回は客数に計上していない）。	
[その他]	
●2022年度八重山の産業まつり（10/8-9）	
●小浜島の結願祭、西表祖納・干立の節祭（10/14）	
●石垣市登野城の結願祭（10/16）	

to

路線別・3旬別入域観光客数推計												
		上旬		中旬		下旬		月間合計				
		観光客数	前年比	観光客数	前年比	観光客数	前年比	観光客数	構成比	前年比		
国内路線	空路	県外直行便	東京(羽田・成田)	11,682	168.3%	10,868	162.9%	11,284	136.8%	33,834	33.8%	154.8%
			大阪(関空・伊丹)	4,736	164.7%	4,913	146.4%	5,175	146.6%	14,824	14.8%	151.9%
			神戸	0	-	0	-	0	-	0	0.0%	-
			名古屋(中部)	2,610	275.6%	2,562	224.1%	2,746	214.5%	7,918	7.9%	235.0%
			福岡	1,247	700.6%	1,322	354.4%	1,354	251.7%	3,923	3.9%	360.2%
			小計	20,275	185.3%	19,665	170.3%	20,559	151.2%	60,499	60.5%	167.7%
		県内便	那覇	12,109	194.4%	12,098	164.6%	12,500	145.5%	36,707	36.7%	165.6%
			宮古	761	169.9%	976	195.2%	1,083	172.7%	2,820	2.8%	179.0%
			小計	12,870	192.8%	13,074	166.5%	13,583	147.4%	39,527	39.5%	166.5%
			チャーター便	0	-	0	-	0	-	0	0.0%	-
合計	33,145	188.1%	32,739	168.8%	34,142	149.7%	100,026	100.0%	167.2%			
	海路	クルーズ船	0	-	0	-	0	-	0	0.0%	-	
合計	33,145	188.1%	32,739	168.8%	34,142	149.7%	100,026	100.0%	167.2%			
海外路線	空路	香港	0	-	0	-	0	-	0	0.0%	-	
		台湾	0	-	0	-	0	-	0	0.0%	-	
		チャーター便	0	-	0	-	0	-	0	0.0%	-	
	海路	クルーズ船、ヨット	0	-	0	-	0	-	0	0.0%	-	
合計	0	-	0	-	0	-	0	0.0%	-			
空路計(国内路線+海外路線)	33,145	188.1%	32,739	168.8%	34,142	149.7%	100,026	100.0%	167.2%			
海路計(国内路線+海外路線)	0	-	0	-	0	-	0	0.0%	-			
月合計	33,145	188.1%	32,739	168.8%	34,142	149.7%	100,026	100.0%	167.2%			



月別入域観光客数・消費額推移						単位：人・億円			
	令和2年		令和3年		令和4年		比較(令和4年/令和3年)		
	観光客数	消費額	観光客数	消費額	観光客数	消費額	観光客数	消費額	県全体観光客数
1月	93,227	64.3	23,532	18.3	38,673	35.5	164.3%	194.0%	156.0%
2月	85,176	64.6	20,391	16.0	31,223	28.8	153.1%	180.0%	150.8%
3月	79,775	62.9	56,209	44.6	79,241	73.9	141.0%	165.7%	138.9%
4月	13,016	10.2	51,509	41.1	73,573	68.7	142.8%	167.2%	155.8%
5月	5,528	4.1	38,743	29.6	69,937	63.1	180.5%	213.2%	203.3%
6月	25,249	19.2	27,152	20.8	77,443	70.2	285.2%	337.5%	275.3%
7月	53,282	42.9	49,271	40.2	100,264	95.5	203.5%	237.6%	242.7%
8月	40,745	32.7	54,347	44.2	101,413	96.4	186.6%	218.1%	222.3%
9月	46,577	37.3	39,113	31.7	72,955	69.1	186.5%	218.0%	241.4%
10月	72,224	55.5	59,826	46.2	100,026	91.0	167.2%	197.0%	210.9%
11月	74,896	58.3	64,721	50.7			0.0%	0.0%	
12月	62,052	48.0	67,616	52.7			0.0%	0.0%	
計	651,747	500.0	552,430	436.1	744,748	692.2	177.3%	208.1%	199.9%