

八重山入域観光客数統計概況 (推計)

令和4年10月11日発表

入域観光客数 (8月)	
101,413人	
前年同月	54,347人
対前年同月比	186.6%
8月までの累計	571,767人
8月までの累計(前年)	321,154人
観光消費額推計	96.4億円

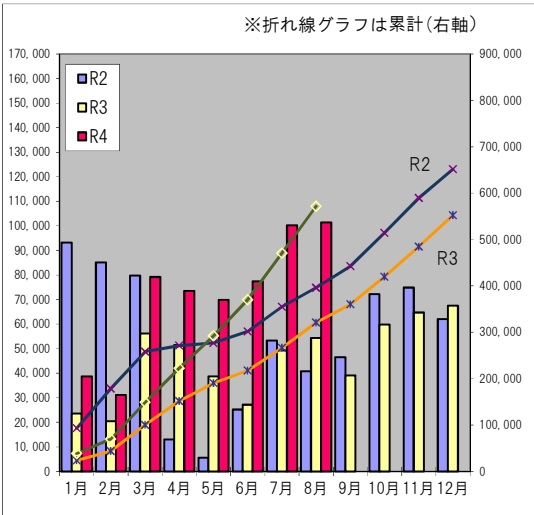
国籍別入域観光客数 (8月)		
101,413人		
年間累計(～8月)	571,767人	
前年同月	対前年同月比	
54,347人	186.6%	
外国人		
0人		
年間累計(～8月)	0人	
前年同月	対前年同月比	
0人	#DIV/0!	
国籍	観光客数	対前年同月比
台湾	0人	-
香港	0人	-
マカオ	0人	-
中国(上記以外)	0人	-
韓国	0人	-
アジア(上記以外)	0人	-
その他諸外国	0人	-

※外国人については、入国管理局等の資料に基づく

島別入域観光客数 (8月)		
石垣市(8月)		
島名	観光客数	対前年同月比
石垣島	100,558人	186.0%
竹富町(8月)		
島名	観光客数	対前年同月比
竹富島	37,913人	231.0%
西表島	13,871人	223.5%
西部	14,058人	175.4%
小浜島	11,325人	165.8%
黒島	1,872人	198.3%
波照間島	4,345人	150.6%
鳩間島	1,042人	187.7%
新城島	43人	-
加屋真島	122人	145.2%
計	84,591人	201.7%
与那国町(8月)		
島名	観光客数	対前年同月比
与那国島	2,396人	172.9%

概況	
【全体】 対前年同月比 86.6%増 (47,066人増)	
●8月の八重山入域観光客数は、行動制限がない状況であったこと、また一部を除く航空路線で全便運航となったこと、お盆期間での旅客数が前年同月と比べて大幅に増加したことなどから前年同月比86.6%増の101,413人となり、対前年同月比を上回った。	
●前月との比較では、1.1%・1,149人増となった。その主な内訳は、県外空路が2.1%・1,333人増、県内空路が0.5%・184人減、海外路線が前月と同様に入域観光客数は無しとなった。	
【国内路線】 対前年同月比 86.6%増 (47,066人増)	
●国内路線による入域観光客数は、行動制限がない状況であったこと、また、一部を除く航空路線で全便運航となったこと、お盆期間での旅客数が前年同月と比べて大幅に増加したことに対し、前年同月では多くの地域で緊急事態措置やまん延防止等重点措置が適用されたことなどから、前年同月を上回った。	
●県外空路による入域観光客数は、26,944人増であり、その内訳としては、東京路線が13,786人増、大阪路線が5,516人増、名古屋路線が4,953人増、福岡路線が2,689人増であった。	
●また、県内空路では、那覇路線が115.4%・19,329人増、宮古路線は70.0%・793人増となり、全体としては112.5%・20,122人増となった。	
【海外路線】 対前年同月比 0%減 (0人減)	
●海外路線による入域者観光客数は、空路の運休及びクルーズ船の寄港休止により、前年同様となった。	
【その他】	
●旧盆 (8/10～12)	

路線別・3旬別入域観光客数推計												
		上旬		中旬		下旬		月間合計				
		観光客数	前年比	観光客数	前年比	観光客数	前年比	観光客数	構成比	前年比		
国内路線	空路	県外直行便	東京(羽田・成田)	11,631	143.8%	12,200	164.6%	11,656	188.0%	35,487	35.0%	163.5%
			大阪(関西・伊丹)	5,321	151.0%	5,701	144.4%	4,498	177.7%	15,520	15.3%	155.1%
			神戸	0	-	0	-	0	-	0	0.0%	-
			名古屋(中部)	2,635	170.1%	3,430	219.2%	2,938	313.9%	9,003	8.9%	222.3%
			福岡	1,149	529.5%	1,121	354.7%	1,128	640.9%	3,398	3.4%	479.3%
			小計	20,736	155.0%	22,452	169.6%	20,220	205.4%	63,408	62.5%	173.9%
	県内便	那覇	11,889	196.2%	12,745	210.3%	11,445	247.2%	36,079	35.6%	215.4%	
		宮古	610	149.9%	672	147.0%	644	239.4%	1,926	1.9%	170.0%	
		小計	12,499	193.2%	13,417	205.9%	12,089	246.8%	38,005	37.5%	212.5%	
		チャーター便	0	-	0	-	0	-	0	0.0%	-	
合計	33,235	167.4%	35,869	181.6%	32,309	219.1%	101,413	100.0%	186.6%			
海路	クルーズ船	0	-	0	-	0	-	0	0.0%	-		
	合計	33,235	167.4%	35,869	181.6%	32,309	219.1%	101,413	100.0%	186.6%		
海外路線	空路	香港	0	-	0	-	0	-	0	0.0%	-	
		台湾	0	-	0	-	0	-	0	0.0%	-	
		チャーター便	0	-	0	-	0	-	0	0.0%	-	
	海路	クルーズ船、ヨット	0	-	0	-	0	-	0	0.0%	-	
合計	0	-	0	-	0	-	0	0.0%	-			
空路計(国内路線+海外路線)		33,235	167.4%	35,869	181.6%	32,309	219.1%	101,413	100.0%	186.6%		
海路計(国内路線+海外路線)		0	-	0	-	0	-	0	0.0%	-		
月合計		33,235	167.4%	35,869	181.6%	32,309	219.1%	101,413	100.0%	186.6%		



月別入域観光客数・消費額推移		単位:人・億円							
	令和2年		令和3年		令和4年		比較(令和4年/令和3年)		
	観光客数	消費額	観光客数	消費額	観光客数	消費額	観光客数	消費額	県全体観光客数
1月	93,227	64.3	23,532	18.3	38,673	35.5	164.3%	194.0%	156.0%
2月	85,176	64.6	20,391	16.0	31,223	28.8	153.1%	180.0%	150.8%
3月	79,775	62.9	56,209	44.6	79,241	73.9	141.0%	165.7%	138.9%
4月	13,016	10.2	51,509	41.1	73,573	68.7	142.8%	167.2%	155.8%
5月	5,528	4.1	38,743	29.6	69,937	63.1	180.5%	213.2%	203.3%
6月	25,249	19.2	27,152	20.8	77,443	70.2	285.2%	337.5%	275.3%
7月	53,282	42.9	49,271	40.2	100,264	95.5	203.5%	237.6%	242.7%
8月	40,745	32.7	54,347	44.2	101,413	96.4	186.6%	218.1%	222.3%
9月	46,577	37.3	39,113	31.7			0.0%	0.0%	
10月	72,224	55.5	59,826	46.2			0.0%	0.0%	
11月	74,896	58.3	64,721	50.7			0.0%	0.0%	
12月	62,052	48.0	67,616	52.7			0.0%	0.0%	
計	651,747	500.0	552,430	436.1	571,767	532.1	178.0%	208.8%	193.0%