

八重山入域観光客数統計概況（推計）

令和4年 (2022年) 7月

令和4年9月6日発表

入域観光客数(7月)	
100,264人	
前年同月	49,271人
対前年同月比	203.5%
7月までの累計	470,354人
7月までの累計(前年)	266,807人
観光消費額推計	95.5億円

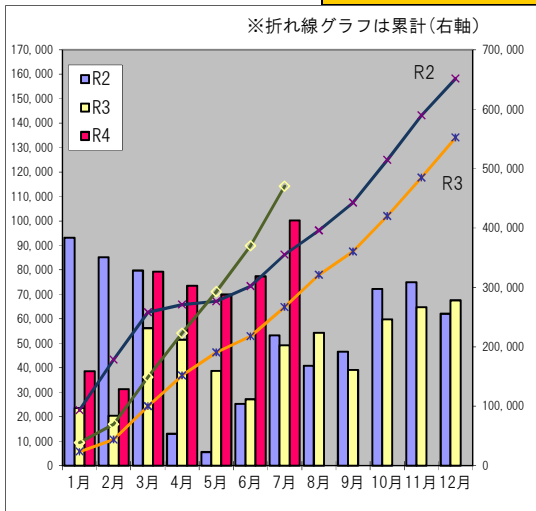
概況	
[全体] 対前年同月比 103.5%増 (50,993人増)	
<p>●7月の八重山入域観光客数は、行動制限がない状況であったこと、また、多くの航空路線で全便運航となり、各航空会社において提供座席数が増加したことなどから前年同月比103.5%増の100,264人となり、対前年同月比を上回った。</p> <p>●前月との比較では、29.5%・22,821人増となった。その主な内訳は、県外空路が35.1%・16,114人増、県内空路が21.3%・6,707人増、海外路線が前月と同様に入域観光客数は無しとなった。</p>	
[国内路線] 対前年同月比 103.5%増 (50,993人増)	
<p>●国内路線による入域観光客数は、行動制限がない状況であったこと、また、多くの航空路線で全便運航となり、各航空会社において提供座席数が増加したことに対し、昨年同月では一部地域で緊急事態措置やまん延防止等重点措置がとられたことなどから、前年同月を上回った。</p> <p>●県外空路による入域観光客数は、31,053人増であり、その内訳としては、東京路線が13,880人増、大阪路線が8,304人増、名古屋路線が5,340人増、福岡路線が3,529人増であった。</p> <p>●また、県内空路では、那覇路線が110.8%・18,905人増、宮古路線が87.0%・1,035人増となり、全体としては109.3%・19,940人増となった。</p>	
[海外路線] 対前年同月比 0%減 (0人減)	
<p>●海外路線による入域者観光客数は、空路の運休及びクルーズ船の寄港休止により、前年同様となった。</p>	
[その他]	
●第33回日本最西端与那国島国際カジキ釣り大会 (7/1~3)	

国籍別入域観光客数(7月)		
100,264人		
日本人	年間累計(～7月) 470,354人	
前年同月	対前年同月比	
49,271人	203.5%	
外国人	0人	
外国人	年間累計(～7月) 0人	
前年同月	対前年同月比	
0人	#DIV/0!	
国籍	観光客数	対前年同月比
台湾	0人	-
香港	0人	-
マカオ	0人	-
中国(上記以外)	0人	-
韓国	0人	-
アジア(上記以外)	0人	-
その他諸外国	0人	-

※外国人については、入国管理局等の資料に基づく

島別入域観光客数(7月)		
石垣市(7月)		
島名	観光客数	対前年同月比
石垣島	99,607人	203.9%
竹富町(7月)		
島名	観光客数	対前年同月比
竹富島	35,838人	377.9%
西表島	12,378人	377.1%
西部	13,049人	231.8%
小浜島	10,350人	318.4%
黒島	1,534人	240.1%
波照間島	4,693人	158.5%
鳩間島	858人	195.0%
新城島	45人	-
加屋真島	132人	97.1%
計	78,877人	305.5%
与那国町(7月)		
島名	観光客数	対前年同月比
与那国島	2,504人	143.7%

路線別・3旬別入域観光客数推計												
		上旬		中旬		下旬		月間合計				
		観光客数	前年比	観光客数	前年比	観光客数	前年比	観光客数	構成比	前年比		
国内路線	空路	県外直行便	東京(羽田・成田)	11,591	159.6%	10,049	150.7%	12,251	201.5%	33,891	33.8%	169.4%
			大阪(関西・伊丹)	4,916	194.0%	5,193	199.9%	5,928	227.9%	16,037	16.0%	207.4%
			神戸	0	-	0	-	0	-	0	0.0%	-
			名古屋(中部)	2,730	279.4%	2,500	239.9%	3,189	300.8%	8,419	8.4%	273.4%
			福岡	1,358	5904.3%	1,128	-	1,242	705.7%	3,728	3.7%	1873.4%
			小計	20,595	190.7%	18,870	183.1%	22,610	228.0%	62,075	61.9%	200.1%
	県内便	那覇	11,514	235.6%	11,427	190.6%	13,023	210.9%	35,964	35.9%	210.8%	
		宮古	758	197.9%	705	158.4%	762	210.5%	2,225	2.2%	187.0%	
		小計	12,272	232.8%	12,132	188.4%	13,785	210.9%	38,189	38.1%	209.3%	
		チャーター便	0	-	0	-	0	-	0	0.0%	-	
合計	32,867	204.5%	31,002	185.1%	36,395	221.2%	100,264	100.0%	203.5%			
海路	クルーズ船	0	-	0	-	0	-	0	0.0%	-		
	合計	32,867	204.5%	31,002	185.1%	36,395	221.2%	100,264	100.0%	203.5%		
海外路線	空路	香港	0	-	0	-	0	-	0	0.0%	-	
		台湾	0	-	0	-	0	-	0	0.0%	-	
		チャーター便	0	-	0	-	0	-	0	0.0%	-	
	海路	クルーズ船、ヨット	0	-	0	-	0	-	0	0.0%	-	
合計	0	-	0	-	0	-	0	0.0%	-			
空路計(国内路線+海外路線)		32,867	204.5%	31,002	185.1%	36,395	221.2%	100,264	100.0%	203.5%		
海路計(国内路線+海外路線)		0	-	0	-	0	-	0	0.0%	-		
月合計		32,867	204.5%	31,002	185.1%	36,395	221.2%	100,264	100.0%	203.5%		



月別入域観光客数・消費額推移									
	令和2年		令和3年		令和4年		比較(令和4年/令和3年)		
	観光客数	消費額	観光客数	消費額	観光客数	消費額	観光客数	消費額	県全体観光客数
1月	93,227	64.3	23,532	18.3	38,673	35.5	164.3%	194.0%	156.0%
2月	85,176	64.6	20,391	16.0	31,223	28.8	153.1%	180.0%	150.8%
3月	79,775	62.9	56,209	44.6	79,241	73.9	141.0%	165.7%	138.9%
4月	13,016	10.2	51,509	41.1	73,573	68.7	142.8%	167.2%	155.8%
5月	5,528	4.1	38,743	29.6	69,937	63.1	180.5%	213.2%	203.3%
6月	25,249	19.2	27,152	20.8	77,443	70.2	285.2%	337.5%	275.3%
7月	53,282	42.9	49,271	40.2	100,264	95.5	203.5%	237.6%	242.7%
8月	40,745	32.7	54,347	44.2			0.0%	0.0%	
9月	46,577	37.3	39,113	31.7			0.0%	0.0%	
10月	72,224	55.5	59,826	46.2			0.0%	0.0%	
11月	74,896	58.3	64,721	50.7			0.0%	0.0%	
12月	62,052	48.0	67,616	52.7			0.0%	0.0%	
計	651,747	500.0	552,430	436.1	470,354	435.7	176.3%	206.9%	187.1%

単位：人・億円