

# 八重山入域観光客数統計概況（推計）

令和4年8月8日発表

**入域観光客数 (6月)**

**77,443人**

前年同月	27,152人
対前年同月比	285.2%
6月までの累計	370,090人
6月までの累計(前年)	217,536人
観光消費額推計	70.2億円

**国籍別入域観光客数 (6月)**

日本人	<b>77,443人</b>	
年間累計(～6月)	370,090人	
前年同月	27,152人	
対前年同月比	285.2%	
外国人	<b>0人</b>	
年間累計(～6月)	0人	
前年同月	0人	
対前年同月比	#DIV/0!	
国籍	観光客数	対前年同月比
台湾	0人	-
香港	0人	-
マカオ	0人	-
中国(上記以外)	0人	-
韓国	0人	-
アジア(上記以外)	0人	-
その他諸外国	0人	-

※外国人については、入国管理局等の資料に基づく

**島別入域観光客数 (6月)**

石垣市(6月)		
島名	観光客数	対前年同月比
石垣島	76,869人	287.1%
竹富町(6月)		
島名	観光客数	対前年同月比
竹富島	26,250人	532.1%
西表島	10,694人	471.7%
西部	8,373人	204.9%
小浜島	10,035人	219.4%
黒島	1,347人	323.0%
波照間島	3,623人	284.8%
鳩間島	503人	172.9%
新城島	49人	-
加屋真島	63人	3150.0%
計	60,937人	341.6%
与那国町(6月)		
島名	観光客数	対前年同月比
与那国島	2,982人	194.5%

**概況**

**[全体] 対前年同月比 185.2%増 (50,291人増)**

●6月の八重山入域観光客数は、行動制限がない状況であったこと、また、減便規模の縮小やワクチン接種が普及していることなどから前年同月比185.2%増の77,443人となり、対前年同月比を上回った。

●前月との比較では、10.7%・7,506人増となった。その主な内訳は、県外空路が5.3%・2,310人増、県内空路が19.8%・5,196人増、海外路線が前月と同様に入域観光客数は無しとなった。

**[国内路線] 対前年同月比 185.2%増 (50,291人増)**

●国内路線による入域観光客数は、行動制限がない状況であったこと、また、減便規模の縮小やワクチン接種が普及していることに対し、昨年同月では一部地域で緊急事態措置やまん延防止等重点措置がとられたことなどから、前年同月を上回った。

●県外空路による入域観光客数は、34,777人増であり、その内訳としては、東京路線が18,296人増、大阪路線が8,855人増、名古屋路線は4,249人増、福岡路線が3,377人増であった。

●また、県内空路では、那覇路線が95.1%・14,478人増、宮古路線は139.2%・1,036人増となり、全体としては97.2%・15,514人増となった。

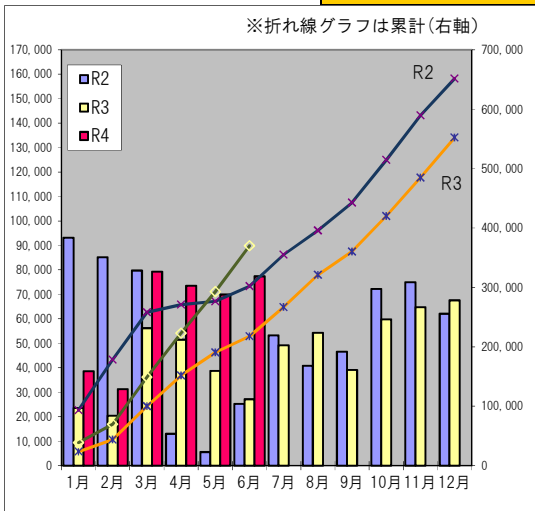
**[海外路線] 対前年同月比 0%減 (0人減)**

●海外路線による入域者観光客数は、空路の運休及びクルーズ船の寄港休止により、前年同様となった。

**[その他]**

**路線別・3旬別入域観光客数推計**

		上旬		中旬		下旬		月間合計				
		観光客数	前年比	観光客数	前年比	観光客数	前年比	観光客数	構成比	前年比		
国内路線	空路	県外直行便	東京(羽田・成田)	6,554	543.4%	8,558	368.7%	9,864	312.8%	24,976	32.3%	373.9%
			大阪(関西・伊丹)	3,413	751.8%	4,406	385.8%	4,694	227.6%	12,513	16.2%	342.1%
			神戸	0	-	0	-	0	-	0	0.0%	-
			名古屋(中部)	1,375	1026.1%	1,745	1530.7%	1,947	341.6%	5,067	6.5%	619.4%
			福岡	818	2921.4%	1,245	-	1,342	-	3,405	4.4%	12160.7%
			小計	12,160	667.4%	15,954	446.0%	17,847	308.5%	45,961	59.3%	411.0%
	県内便	那覇	7,143	210.7%	10,184	210.8%	12,375	176.7%	29,702	38.4%	195.1%	
		宮古	468	254.3%	615	332.4%	697	185.9%	1,780	2.3%	239.2%	
		小計	7,611	213.0%	10,799	215.3%	13,072	177.2%	31,482	40.7%	197.2%	
		チャーター便	0	-	0	-	0	-	0	0.0%	-	
合計	19,771	366.4%	26,753	311.3%	30,919	234.9%	77,443	100.0%	285.2%			
海路	クルーズ船	0	-	0	-	0	-	0	0.0%	-		
	合計	19,771	366.4%	26,753	311.3%	30,919	234.9%	77,443	100.0%	285.2%		
海外路線	空路	香港	0	-	0	-	0	-	0	0.0%	-	
		台湾	0	-	0	-	0	-	0	0.0%	-	
		チャーター便	0	-	0	-	0	-	0	0.0%	-	
	海路	クルーズ船、ヨット	0	-	0	-	0	-	0	0.0%	-	
合計	0	-	0	-	0	-	0	0.0%	-			
空路計(国内路線+海外路線)	19,771	366.4%	26,753	311.3%	30,919	234.9%	77,443	100.0%	285.2%			
海路計(国内路線+海外路線)	0	-	0	-	0	-	0	0.0%	-			
月合計	19,771	366.4%	26,753	311.3%	30,919	234.9%	77,443	100.0%	285.2%			



**月別入域観光客数・消費額推移**

単位：人・億円

	令和2年		令和3年		令和4年		比較(令和4年/令和3年)		
	観光客数	消費額	観光客数	消費額	観光客数	消費額	観光客数	消費額	県全体観光客数
1月	93,227	64.3	23,532	18.3	38,673	35.5	164.3%	194.0%	156.0%
2月	85,176	64.6	20,391	16.0	31,223	28.8	153.1%	180.0%	150.8%
3月	79,775	62.9	56,209	44.6	79,241	73.9	141.0%	165.7%	138.9%
4月	13,016	10.2	51,509	41.1	73,573	68.7	142.8%	167.2%	155.8%
5月	5,528	4.1	38,743	29.6	69,937	63.1	180.5%	213.2%	203.3%
6月	25,249	19.2	27,152	20.8	77,443	70.2	285.2%	337.5%	275.3%
7月	53,282	42.9	49,271	40.2			0.0%	0.0%	
8月	40,745	32.7	54,347	44.2			0.0%	0.0%	
9月	46,577	37.3	39,113	31.7			0.0%	0.0%	
10月	72,224	55.5	59,826	46.2			0.0%	0.0%	
11月	74,896	58.3	64,721	50.7			0.0%	0.0%	
12月	62,052	48.0	67,616	52.7			0.0%	0.0%	
計	651,747	500.0	552,430	436.1	370,090	340.2	170.1%	199.6%	175.3%