

八重山入域観光客数統計概況（推計）

令和4年6月6日発表

入域観光客数(4月)	
73,573人	
前年同月	51,509人
対前年同月比	142.8%
4月までの累計	222,710人
4月までの累計(前年)	151,641人
観光消費額推計	68.7億円

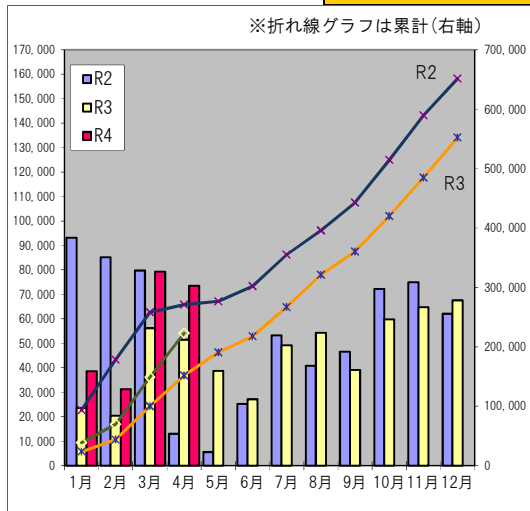
国籍別入域観光客数(4月)		
日本人	73,573人	
年間累計(～4月)	222,710人	
前年同月	対前年同月比	
51,509人	142.8%	
外国人	0人	
年間累計(～4月)	0人	
前年同月	対前年同月比	
0人	#DIV/0!	
国籍	観光客数	対前年同月比
台湾	0人	-
香港	0人	-
マカオ	0人	-
中国(上記以外)	0人	-
韓国	0人	-
アジア(上記以外)	0人	-
その他諸外国	0人	-

※外国人については、入国管理局等の資料に基づく

島別入域観光客数(4月)		
石垣市(4月)		
島名	観光客数	対前年同月比
石垣島	72,922人	142.5%
竹富町(4月)		
島名	観光客数	対前年同月比
竹富島	26,772人	155.9%
西表島	13,519人	158.0%
西部	5,241人	156.8%
小浜島	10,636人	138.1%
黒島	2,156人	160.3%
波照間島	2,947人	134.3%
鳩間島	395人	162.6%
新城島	40人	-
加屋真島	158人	81.9%
計	61,864人	151.8%
与那国町(4月)		
島名	観光客数	対前年同月比
与那国島	2,691人	123.8%

概況	
[全体] 対前年同月比 42.8%増(22,064人増)	
●4月の八重山入域観光客数は、減便規模の縮小やワクチン接種が普及していることなどから前年同月比42.8%増の73,573人となり、対前年同月比を上回った。	
●前月との比較では、-7.2%・-5,668人減となった。その主な内訳は、県外空路が-6.0%・-2,856人減、県内空路が-8.8%・-2,812人減、海外路線が前月と同様に入域観光客数は無しとなった。	
[国内路線] 対前年同月比 42.8%増(22,064人増)	
●国内路線による入域観光客数は、一部地域においてまん延防止等重点措置が適用されたことに対し、昨年同月では一部地域で緊急事態措置がとられたこと、また、減便規模の縮小やワクチン接種が普及していることなどから、前年同月を上回った。	
●県外空路による入域観光客数は、13,532人増であり、その内訳としては、東京路線が5,903人増、大阪路線が3,122人増、名古屋路線は2,714人増、福岡路線が1,793人増であった。	
●また、県内空路では、那覇路線が41.2%・7,991人増、宮古路線は44.2%・541人増となり、全体としては41.4%・8,532人増となった。	
[海外路線] 対前年同月比 0%減(0人減)	
●海外路線による入域者観光客数は、空路の運休及びクルーズ船の寄港休止により、前年同様となった。	
[その他]	
●石垣島トライアスロン大会2022(4/17)	

路線別・3旬別入域観光客数推計												
		上旬		中旬		下旬		月間合計				
		観光客数	前年比	観光客数	前年比	観光客数	前年比	観光客数	構成比	前年比		
国内路線	空路	県外直行便	東京(羽田・成田)	6,973	107.2%	7,496	154.4%	8,930	145.5%	23,399	31.8%	133.7%
			大阪(関西・伊丹)	3,754	102.9%	3,873	135.3%	4,284	188.0%	11,911	16.2%	135.5%
			神戸	0	-	0	-	0	-	0	0.0%	-
			名古屋(中部)	2,111	138.4%	1,705	218.9%	2,142	227.9%	5,958	8.1%	183.7%
			福岡	1,104	262.2%	1,019	236.4%	1,040	200.8%	3,163	4.3%	230.9%
			小計	13,942	115.2%	14,093	157.9%	16,396	166.1%	44,431	60.4%	143.8%
		県内便	那覇	7,892	117.6%	9,094	144.7%	10,392	162.6%	27,378	37.2%	141.2%
			宮古	510	103.0%	620	155.4%	634	192.7%	1,764	2.4%	144.2%
			小計	8,402	116.6%	9,714	145.4%	11,026	164.1%	29,142	39.6%	141.4%
			チャーター便	0	-	0	-	0	-	0	0.0%	-
合計	22,344	115.7%	23,807	152.5%	27,422	165.3%	73,573	100.0%	142.8%			
海路	クルーズ船	0	-	0	-	0	-	0	0.0%	-		
	合計	22,344	115.7%	23,807	152.5%	27,422	165.3%	73,573	100.0%	142.8%		
海外路線	空路	香港	0	-	0	-	0	-	0	0.0%	-	
		台湾	0	-	0	-	0	-	0	0.0%	-	
		チャーター便	0	-	0	-	0	-	0	0.0%	-	
	海路	クルーズ船、ヨット	0	-	0	-	0	-	0	0.0%	-	
合計	0	-	0	-	0	-	0	0.0%	-			
空路計(国内路線+海外路線)		22,344	115.7%	23,807	152.5%	27,422	165.3%	73,573	100.0%	142.8%		
海路計(国内路線+海外路線)		0	-	0	-	0	-	0	0.0%	-		
月合計		22,344	115.7%	23,807	152.5%	27,422	165.3%	73,573	100.0%	142.8%		



月別入域観光客数・消費額推移							単位:人・億円		
	令和2年		令和3年		令和4年		比較(令和4年/令和3年)		
	観光客数	消費額	観光客数	消費額	観光客数	消費額	観光客数	消費額	県全体観光客数
1月	93,227	64.3	23,532	18.3	38,673	35.5	164.3%	194.0%	156.0%
2月	85,176	64.6	20,391	16.0	31,223	28.8	153.1%	180.0%	150.8%
3月	79,775	62.9	56,209	44.6	79,241	73.9	141.0%	165.7%	138.9%
4月	13,016	10.2	51,509	41.1	73,573	68.7	142.8%	167.2%	155.8%
5月	5,528	4.1	38,743	29.6			0.0%	0.0%	
6月	25,249	19.2	27,152	20.8			0.0%	0.0%	
7月	53,282	42.9	49,271	40.2			0.0%	0.0%	
8月	40,745	32.7	54,347	44.2			0.0%	0.0%	
9月	46,577	37.3	39,113	31.7			0.0%	0.0%	
10月	72,224	55.5	59,826	46.2			0.0%	0.0%	
11月	74,896	58.3	64,721	50.7			0.0%	0.0%	
12月	62,052	48.0	67,616	52.7			0.0%	0.0%	
計	651,747	500.0	552,430	436.1	222,710	206.9	146.9%	172.4%	149.0%