

令和4年 (2022年) 1月

八重山入域観光客数統計概況（推計）【訂正版】

令和4年3月15日発表

入域観光客数(1月)

38,673人

前年同月	23,532人
対前年同月比	164.3%
1月までの累計	38,673人
1月までの累計(前年)	23,532人
観光消費額推計	35.5億円

国籍別入域観光客数(1月)

日本人	38,673人	
年間累計(～1月)	38,673人	
前年同月	23,532人	
対前年同月比	164.3%	
外国人	0人	
年間累計(～1月)	0人	
前年同月	0人	
対前年同月比	#DIV/0!	
国籍	観光客数	対前年同月比
台湾	0人	-
香港	0人	-
マカオ	0人	-
中国(上記以外)	0人	-
韓国	0人	-
アジア(上記以外)	0人	-
その他諸外国	0人	-

※外国人については、入国管理局等の資料に基づく

島別入域観光客数(1月)

石垣市(1月)		
島名	観光客数	対前年同月比
石垣島	38,034人	165.7%
竹富町(1月)		
島名	観光客数	対前年同月比
竹富島	13,701人	228.0%
西表島	8,484人	198.5%
東部	979人	600.6%
西部	5,712人	221.7%
小浜島	630人	77.8%
波照間島	1,245人	140.7%
鳩間島	86人	209.8%
新城島	9人	-
加屋真島	26人	-
計	30,872人	209.2%
与那国町(1月)		
島名	観光客数	対前年同月比
与那国島	2,415人	119.0%

概況

【全体】 対前年同月比 64.3%増 (15,141人増)

- 1月の八重山入域観光客数は、減便規模の縮小やワクチン接種が普及していることなどから前年同月比64.3%増の38,673人となり、対前年同月比を上回った。
- 前月との比較では、42.8%・28,943人減となった。その主な内訳は、県外空路が38.5%・13,697人減、県内空路が46.7%・14,636人減、海外路線が前月と同様に入域観光客数は無しとなった。

【国内路線】 対前年同月比 64.3%増 (15,141人増)

- 国内路線による入域観光客数は、沖縄県や一部地域においてまん延防止等重点措置が適用されていることに対し、昨年同月では沖縄県や一部地域で緊急事態宣言がとられたこと、また、減便規模の縮小やワクチン接種が普及していることなどから、前年同月を上回った。しかし、前々年同月と比較すると大きく下回っており、依然として厳しい状況である。
- 県外空路による入域観光客数は、12,530人増であり、その内訳としては、東京路線が6,041人増、大阪路線が3,180人増、名古屋路線が1,768人増、福岡路線が1,541人増であった。
- また、県内空路では、那覇路線が18.6%・2,459人増、宮古路線は9.2%・89人増となり、全体としては18.0%・2,548人増となった。

【海外路線】 対前年同月比 0%減 (0人減)

- 海外路線による入域者観光客数は、空路の運休及びクルーズ船の寄港休止により、前年同様となった。

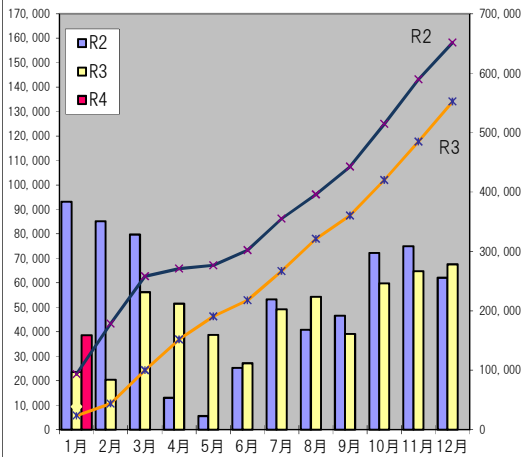
【その他】

- 第19回石垣島マラソン開催延期

路線別・3旬別入域観光客数推計

		上旬		中旬		下旬		月間合計				
		観光客数	前年比	観光客数	前年比	観光客数	前年比	観光客数	構成比	前年比		
国内路線	空路	県外直行便	東京(羽田・成田)	6,494	215.0%	2,422	191.3%	2,696	209.8%	11,612	30.0%	208.4%
			大阪(関西・伊丹)	3,412	231.0%	1,415	200.4%	950	229.5%	5,777	14.9%	222.4%
			神戸	0	-	0	-	0	-	0	0.0%	-
			名古屋(中部)	1,641	431.8%	437	269.8%	405	234.1%	2,483	6.4%	347.3%
			福岡	996	334.2%	520	319.0%	486	-	2,002	5.2%	434.3%
			小計	12,543	242.4%	4,794	208.7%	4,537	242.4%	21,874	56.6%	234.1%
		県内便	那覇	8,396	153.1%	3,602	87.8%	3,682	101.2%	15,680	40.5%	118.6%
			宮古	536	155.8%	240	71.0%	280	98.2%	1,056	2.7%	109.2%
			小計	8,932	153.3%	3,842	86.6%	3,962	101.0%	16,736	43.3%	118.0%
			チャーター便	0	-	63	-	0	-	63	0.2%	-
合計	21,475	195.2%	8,699	129.1%	8,499	146.7%	38,673	100.0%	164.3%			
海路	クルーズ船	0	-	0	-	0	-	0	0.0%	-		
	合計	21,475	195.2%	8,699	129.1%	8,499	146.7%	38,673	100.0%	164.3%		
海外路線	空路	香港	0	-	0	-	0	-	0	0.0%	-	
		台湾	0	-	0	-	0	-	0	0.0%	-	
		チャーター便	0	-	0	-	0	-	0	0.0%	-	
	海路	クルーズ船、ヨット	0	-	0	-	0	-	0	0.0%	-	
合計	0	-	0	-	0	-	0	0.0%	-			
空路計(国内路線+海外路線)	21,475	195.2%	8,699	129.1%	8,499	146.7%	38,673	100.0%	164.3%			
海路計(国内路線+海外路線)	0	-	0	-	0	-	0	0.0%	-			
月合計	21,475	195.2%	8,699	129.1%	8,499	146.7%	38,673	100.0%	164.3%			

※折れ線グラフは累計(右軸)



月別入域観光客数・消費額推移

単位：人・億円

	令和2年		令和3年		令和4年		比較(令和4年/令和3年)		
	観光客数	消費額	観光客数	消費額	観光客数	消費額	観光客数	消費額	県全体観光客数
1月	93,227	64.3	23,532	18.3	38,673	35.5	164.3%	194.0%	156.0%
2月	85,176	64.6	20,391	16.0			0.0%	0.0%	
3月	79,775	62.9	56,209	44.6			0.0%	0.0%	
4月	13,016	10.2	51,509	41.1			0.0%	0.0%	
5月	5,528	4.1	38,743	29.6			0.0%	0.0%	
6月	25,249	19.2	27,152	20.8			0.0%	0.0%	
7月	53,282	42.9	49,271	40.2			0.0%	0.0%	
8月	40,745	32.7	54,347	44.2			0.0%	0.0%	
9月	46,577	37.3	39,113	31.7			0.0%	0.0%	
10月	72,224	55.5	59,826	46.2			0.0%	0.0%	
11月	74,896	58.3	64,721	50.7			0.0%	0.0%	
12月	62,052	48.0	67,616	52.7			0.0%	0.0%	
計	651,747	500.0	552,430	436.1	38,673	35.5	164.3%	194.0%	156.0%