

# 八重山入域観光客数統計概況（推計）【訂正版】

令和3年12月14日発表

入域観光客数(10月)	
<b>59,826人</b>	
前年同月	72,224人
対前年同月比	82.8%
10月までの累計	420,093人
10月までの累計(前年)	514,799人
観光消費額推計	46.2億円

国籍別入域観光客数(10月)		
<b>59,826人</b>		
日本人	年間累計(～10月)	420,093人
前年同月	対前年同月比	
72,224人	82.8%	
外国人	年間累計(～10月)	0人
前年同月	対前年同月比	
0人	#DIV/0!	
国籍	観光客数	対前年同月比
台湾	0人	-
香港	0人	-
マカオ	0人	-
中国(上記以外)	0人	-
韓国	0人	-
アジア(上記以外)	0人	-
その他諸外国	0人	-

※外国人については、入国管理局等の資料に基づく

島別入域観光客数(10月)		
石垣市(10月)		
島名	観光客数	対前年同月比
石垣島	59,256人	82.7%
竹富町(10月)		
島名	観光客数	対前年同月比
竹富島	15,795人	59.9%
西表島	東部 8,410人	56.1%
	西部 3,818人	148.4%
小浜島	8,713人	79.3%
黒島	835人	38.4%
波照間島	2,430人	99.1%
鳩間島	312人	123.8%
新城島	41人	22.8%
加屋真島	20人	58.8%
計	40,374人	67.3%
与那国町(10月)		
島名	観光客数	対前年同月比
与那国島	2,063人	79.9%

**概況**

**〔全体〕 対前年同月比 17.2%減(12,398人減)**

●10月の八重山入域観光客数は、Go Toトラベル事業が一時停止されていること、緊急事態宣言解除後は各地域で行動制限の段階的緩和措置がとられた影響などから対前年同月比17.2%減の59,826人となり、対前年同月比を下回った。

●前月との比較では、53.0%・20,713人増となった。その主な内訳は、県外空路が46.1%・11,335人増、県内空路が63.5%・9,224人増、海外路線が前月と同様に入域観光客数は無しとなった。

**〔国内路線〕 対前年同月比 17.2%減(12,398人減)**

●国内路線による入域観光客数は、緊急事態宣言解除後に各地域で行動制限の段階的緩和措置がとられた影響などから前年同月を下回った。また、前々年同月と比較すると大きく下回っており、依然として厳しい状況である。

●県外空路による入域観光客数は、7,434人減であり、その内訳としては、東京路線が5,367人減、大阪路線が1,833人減、名古屋路線は887人増、福岡路線が1,121人減であった。

●また、県内空路では、那覇路線が17.5%・4,719人減、宮古路線は11.1%・197人減となり、全体としては17.2%・4,916人減となった。

**〔海外路線〕 対前年同月比 0%減(0人減)**

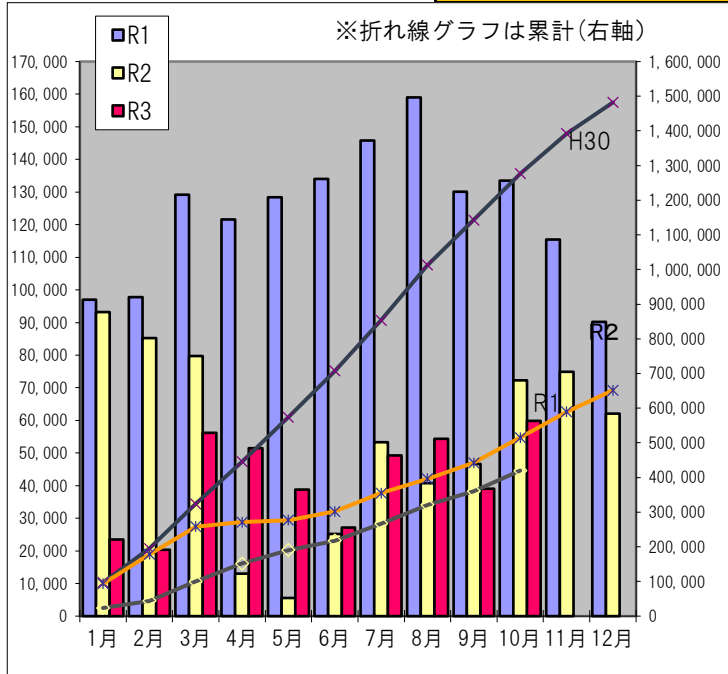
●海外路線による入域者観光客数は、空路の運休及びクルーズ船の寄港休止により、前年同様となった。

**〔その他〕**

●新型コロナウイルス感染症の影響により、「竹富島種子取祭」が中止。

## 路線別・3旬別入域観光客数推計

		上旬		中旬		下旬		月間合計				
		観光客数	前年比	観光客数	前年比	観光客数	前年比	観光客数	構成比	前年比		
国内路線	空路	県外直行便	東京(羽田・成田)	6,942	83.5%	6,673	71.9%	8,247	85.6%	21,862	36.5%	80.3%
			大阪(関空・伊丹)	2,875	88.0%	3,356	96.7%	3,529	72.7%	9,760	16.3%	84.2%
			神戸	0	-	0	-	0	-	0	0.0%	-
			名古屋(中部)	947	140.3%	1,143	137.5%	1,280	131.0%	3,370	5.6%	135.7%
			福岡	178	26.5%	373	51.2%	538	66.4%	1,089	1.8%	49.3%
			小計	10,942	84.7%	11,545	80.7%	13,594	83.5%	36,081	60.3%	82.9%
		県内便	那覇	6,229	90.4%	7,351	78.2%	8,590	81.0%	22,170	37.1%	82.5%
			宮古	448	91.8%	500	75.1%	627	101.5%	1,575	2.6%	88.9%
			小計	6,677	90.5%	7,851	78.0%	9,217	82.1%	23,745	39.7%	82.8%
			チャーター便	0	-	0	-	0	0.0%	0	0.0%	0.0%
合計		17,619	86.8%	19,396	79.6%	22,811	82.8%	59,826	100.0%	82.8%		
海路	クルーズ船	0	-	0	-	0	-	0	0.0%	-		
合計		17,619	86.8%	19,396	79.6%	22,811	82.8%	59,826	100.0%	82.8%		
海外路線	空路	香港	0	-	0	-	0	-	0	0.0%	-	
		台湾	0	-	0	-	0	-	0	0.0%	-	
		チャーター便	0	-	0	-	0	-	0	0.0%	-	
	海路	クルーズ船、ヨット	0	-	0	-	0	-	0	0.0%	-	
合計		0	-	0	-	0	-	0	0.0%	-		
空路計(国内路線+海外路線)		17,619	86.8%	19,396	79.6%	22,811	82.8%	59,826	100.0%	82.8%		
海路計(国内路線+海外路線)		0	-	0	-	0	-	0	0.0%	-		
月合計		17,619	86.8%	19,396	79.6%	22,811	82.8%	59,826	100.0%	82.8%		



月別入域観光客数・消費額推移							単位：人・億円		
	令和元年		令和2年		令和3年		比較(令和3年/令和2年)		
	観光客数	消費額	観光客数	消費額	観光客数	消費額	観光客数	消費額	県全体観光客数
1月	96,976	64.1	93,227	64.3	23,532	18.3	25.2%	28.5%	19.8%
2月	97,835	66.9	85,176	64.6	20,391	16.0	23.9%	24.8%	20.1%
3月	129,137	88.2	79,775	62.9	56,209	44.6	70.5%	70.9%	75.5%
4月	121,563	85.4	13,016	10.2	51,509	41.1	395.7%	402.9%	239.7%
5月	128,410	79.5	5,528	4.1	38,743	29.6	700.9%	722.0%	343.6%
6月	134,013	84.0	25,249	19.2	27,152	20.8	107.5%	108.3%	113.0%
7月	145,783	100.9	53,282	42.9	49,271	40.2	92.5%	93.7%	90.3%
8月	159,056	103.3	40,745	32.7	54,347	44.2	133.4%	135.2%	142.1%
9月	130,153	84.7	46,577	37.3	39,113	31.7	84.0%	85.0%	90.0%
10月	133,564	87.2	72,224	55.5	59,826	46.2	82.8%	83.2%	87.6%
11月	115,472	74.5	74,896	58.3			0.0%	0.0%	
12月	90,191	63.2	62,052	48.0			0.0%	0.0%	
計	1,482,153	981.9	651,747	500.0	420,093	332.7	81.6%	84.5%	