

八重山入域観光客数統計概況 (推計)

令和3年11月10日発表

入域観光客数 (9月)	
39,113人	
前年同月	46,577人
対前年同月比	84.0%
9月までの累計	360,267人
9月までの累計(前年)	442,575人
観光消費額推計	31.7億円

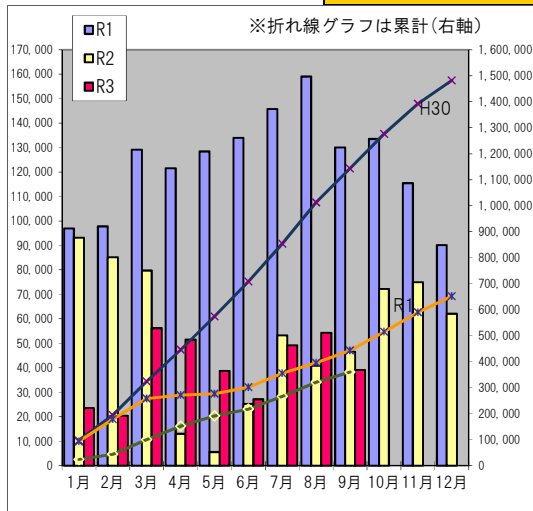
国籍別入域観光客数 (9月)		
日本人	39,113人	
年間累計(～9月)	360,267人	
前年同月	46,577人	
対前年同月比	84.0%	
外国人	0人	
年間累計(～9月)	0人	
前年同月	0人	
対前年同月比	#DIV/0!	
国籍	観光客数	対前年同月比
台湾	0人	-
香港	0人	-
マカオ	0人	-
中国(上記以外)	0人	-
韓国	0人	-
アジア(上記以外)	0人	-
その他諸外国	0人	-

※外国人については、入国管理局等の資料に基づく

島別入域観光客数 (9月)		
石垣市(9月)		
島名	観光客数	対前年同月比
石垣島	38,762人	84.2%
竹富町(9月)		
島名	観光客数	対前年同月比
竹富島	10,172人	52.7%
西表島	3,002人	62.6%
東部	5,011人	87.5%
西部	6,352人	80.6%
小浜島	604人	45.5%
波照間島	2,351人	71.8%
鳩間島	382人	86.8%
新城島	21人	10.0%
加屋真島	34人	117.2%
計	27,929人	64.9%
与那国町(9月)		
島名	観光客数	対前年同月比
与那国島	1,383人	68.6%

概況	
[全体] 対前年同月比 16.0%減 (7,464人減)	
●9月の八重山入域観光客数は、沖縄県や首都圏などにおいて緊急事態宣言やまん延防止等重点措置の適用が継続されたことや、Go Toトラベル事業が一時停止されている影響などから対前年同月比16.0%減の39,113人となり、対前年同月比を下回った。	
●前月との比較では、28.0%・15,234人減となった。その主な内訳は、県外空路が32.6%・11,872人減、県内空路が18.8%・3,362人減、海外路線が前月と同様に入域観光客数は無しとなった。	
[国内路線] 対前年同月比 16.0%減 (7,464人減)	
●国内路線による入域観光客数は、沖縄県や首都圏などにおいて緊急事態宣言やまん延防止等重点措置の適用が継続されたことから前年同月を下回った。また、前々年同月と比較すると大きく下回っており、依然として厳しい状況である。	
●県外空路による入域観光客数は、3,825人減であり、その内訳としては、東京路線が2,080人減、大阪路線が165人減、名古屋路線は781人減、福岡路線が799人減であった。	
●また、県内空路では、那覇路線が19.7%・3,357人減、宮古路線は24.7%・282人減となり、全体としては20.0%・3,639人減となった。	
[海外路線] 対前年同月比 0%減 (0人減)	
●海外路線による入域者観光客数は、空路の運休及びクルーズ船の寄港休止により、前年同様となった。	
[その他]	
●とぅばら一ま大会 (9/19)	

路線別・3旬別入域観光客数推計												
		上旬		中旬		下旬		月間合計				
		観光客数	前年比	観光客数	前年比	観光客数	前年比	観光客数	構成比	前年比		
国内路線	空路	県外直行便	東京(羽田・成田)	4,474	92.9%	6,095	81.9%	5,450	93.3%	16,019	41.0%	88.5%
			大阪(関西・伊丹)	1,853	109.3%	2,206	88.5%	2,173	98.4%	6,232	15.9%	97.4%
			神戸	0	-	0	-	0	-	0	0.0%	-
			名古屋(中部)	488	92.8%	596	70.3%	548	52.7%	1,632	4.2%	67.6%
			福岡	232	83.2%	222	31.4%	255	48.9%	709	1.8%	47.0%
			小計	7,047	96.3%	9,119	79.4%	8,426	87.7%	24,592	62.9%	86.5%
	県内便	那覇	3,479	103.7%	4,803	64.0%	5,377	87.2%	13,659	34.9%	80.3%	
		宮古	226	79.3%	282	70.0%	354	77.6%	862	2.2%	75.3%	
		小計	3,705	101.8%	5,085	64.4%	5,731	86.6%	14,521	37.1%	80.0%	
		チャーター便	0	-	0	-	0	-	0	0.0%	-	
合計	10,752	98.1%	14,204	73.3%	14,157	87.2%	39,113	100.0%	84.0%			
海路	クルーズ船	0	-	0	-	0	-	0	0.0%	-		
	合計	10,752	98.1%	14,204	73.3%	14,157	87.2%	39,113	100.0%	84.0%		
海外路線	空路	香港	0	-	0	-	0	-	0	0.0%	-	
		台湾	0	-	0	-	0	-	0	0.0%	-	
		チャーター便	0	-	0	-	0	-	0	0.0%	-	
	海路	クルーズ船、ヨット	0	-	0	-	0	-	0	0.0%	-	
合計	0	-	0	-	0	-	0	0.0%	-			
空路計(国内路線+海外路線)		10,752	98.1%	14,204	73.3%	14,157	87.2%	39,113	100.0%	84.0%		
海路計(国内路線+海外路線)		0	-	0	-	0	-	0	0.0%	-		
月合計		10,752	98.1%	14,204	73.3%	14,157	87.2%	39,113	100.0%	84.0%		



月別入域観光客数・消費額推移							単位:人・億円		
	令和元年		令和2年		令和3年		比較(令和3年/令和2年)		
	観光客数	消費額	観光客数	消費額	観光客数	消費額	観光客数	消費額	県全体観光客数
1月	96,976	64.1	93,227	64.3	23,532	18.3	25.2%	28.5%	19.8%
2月	97,835	66.9	85,176	64.6	20,391	16.0	23.9%	24.8%	20.1%
3月	129,137	88.2	79,775	62.9	56,209	44.6	70.5%	70.9%	75.5%
4月	121,563	85.4	13,016	10.2	51,509	41.1	395.7%	402.9%	239.7%
5月	128,410	79.5	5,528	4.1	38,743	29.6	700.9%	722.0%	343.6%
6月	134,013	84.0	25,249	19.2	27,152	20.8	107.5%	108.3%	113.0%
7月	145,783	100.9	53,282	42.9	49,271	40.2	92.5%	93.7%	90.3%
8月	159,056	103.3	40,745	32.7	54,347	44.2	133.4%	135.2%	142.1%
9月	130,153	84.7	46,577	37.3	39,113	31.7	84.0%	85.0%	90.0%
10月	133,564	87.2	72,224	55.5			0.0%	0.0%	
11月	115,472	74.5	74,896	58.3			0.0%	0.0%	
12月	90,191	63.2	62,052	48.0			0.0%	0.0%	
計	1,482,153	981.9	651,747	500.0	360,267	286.5	81.4%	84.7%	