

八重山入域観光客数統計概況（推計）

令和3年10月6日発表

入域観光客数(8月)	
54,347人	
前年同月	40,745人
対前年同月比	133.4%
8月までの累計	321,154人
8月までの累計(前年)	395,998人
観光消費額推計	44.2億円

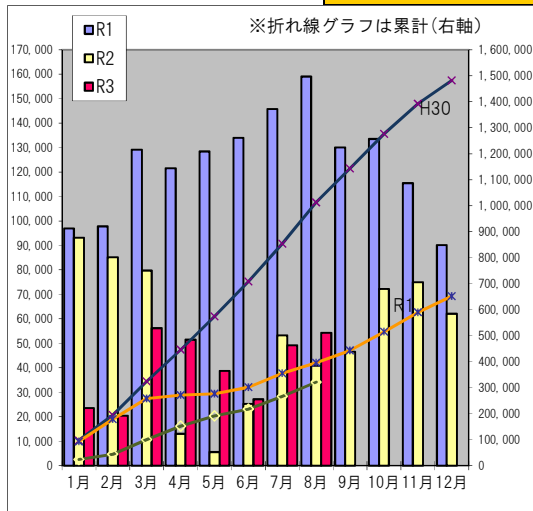
国籍別入域観光客数(8月)		
日本人	54,347人	
年間累計(～8月)	321,154人	
前年同月	40,745人	
対前年同月比	133.4%	
外国人	0人	
年間累計(～8月)	0人	
前年同月	0人	
対前年同月比	#DIV/0!	
国籍	観光客数	対前年同月比
台湾	0人	-
香港	0人	-
マカオ	0人	-
中国(上記以外)	0人	-
韓国	0人	-
アジア(上記以外)	0人	-
その他諸外国	0人	-

※外国人については、入国管理局等の資料に基づく

島別入域観光客数(8月)		
石垣市(8月)		
島名	観光客数	対前年同月比
石垣島	54,053人	133.7%
竹富町(8月)		
島名	観光客数	対前年同月比
竹富島	16,411人	93.0%
西表島	6,206人	179.0%
西部	8,017人	136.1%
小浜島	6,831人	112.9%
黒島	944人	88.1%
波照間島	2,886人	120.1%
鳩間島	555人	204.8%
新城島	0人	0.0%
加屋真島	84人	466.7%
計	41,934人	113.5%
与那国町(8月)		
島名	観光客数	対前年同月比
与那国島	1,386人	96.5%

概況	
[全体] 対前年同月比 33.4%増 (13,602人増)	
●8月の八重山入域観光客数は、沖縄県や一部地域において緊急事態宣言やまん延防止等重点措置の適用が継続されたものの、航空路線での新規就航や夏季期間の増便があった影響などから対前年同月比33.4%増の54,347人となり、対前年同月比を上回った。	
●前月との比較では、10.3%・5,076人増となった。その主な内訳は、県外空路が17.5%・5,442人増、県内空路が2%・366人減、海外路線が前月と同様に入域観光客数は無しとなった。	
[国内路線] 対前年同月比 33.4%増 (13,602人増)	
●国内路線による入域観光客数は、沖縄県や一部地域において緊急事態宣言やまん延防止等重点措置の適用が継続されたものの、前年同月を上回った。しかし、前々年同月と比較すると大きく下回っており、依然として厳しい状況である。	
●県外空路による入域観光客数は、9,631人増であり、その内訳としては、東京路線が5,522人増、大阪路線が1,930人増、名古屋路線は2,472人増、福岡路線が293人減であった。	
●また、県内空路では、那覇路線が27.7%・3,635人増、宮古路線は42.2%・336人増となり、全体としては28.5%・3,971人増となった。	
[海外路線] 対前年同月比 0%減 (0人減)	
●海外路線による入域者観光客数は、空路の運休及びクルーズ船の寄港休止により、前年同様となった。	
[その他]	
●旧盆 (8/20～22)	

路線別・3旬別入域観光客数推計												
		上旬		中旬		下旬		月間合計				
		観光客数	前年比	観光客数	前年比	観光客数	前年比	観光客数	構成比	前年比		
国内路線	空路	県外直行便	東京(羽田・成田)	8,090	126.2%	7,410	140.4%	6,201	138.0%	21,701	39.9%	134.1%
			大阪(関西・伊丹)	3,525	115.9%	3,948	136.0%	2,531	118.9%	10,004	18.4%	123.9%
			神戸	0	-	0	-	0	-	0	0.0%	-
			名古屋(中部)	1,549	272.7%	1,565	314.9%	936	182.5%	4,050	7.5%	256.7%
			福岡	217	48.8%	316	101.9%	176	71.3%	709	1.3%	70.8%
			小計	13,381	127.9%	13,239	147.3%	9,844	133.4%	36,464	67.1%	135.9%
		県内便	那覇	6,061	108.3%	6,059	144.8%	4,630	138.7%	16,750	30.8%	127.7%
			宮古	407	119.0%	457	197.8%	269	120.1%	1,133	2.1%	142.2%
			小計	6,468	108.9%	6,516	147.6%	4,899	137.6%	17,883	32.9%	128.5%
			チャーター便	0	-	0	-	0	-	0	0.0%	-
合計	19,849	121.0%	19,755	147.4%	14,743	134.7%	54,347	100.0%	133.4%			
海路	クルーズ船	0	-	0	-	0	-	0	0.0%	-		
	合計	19,849	121.0%	19,755	147.4%	14,743	134.7%	54,347	100.0%	133.4%		
海外路線	空路	香港	0	-	0	-	0	-	0	0.0%	-	
		台湾	0	-	0	-	0	-	0	0.0%	-	
		チャーター便	0	-	0	-	0	-	0	0.0%	-	
	海路	クルーズ船、ヨット	0	-	0	-	0	-	0	0.0%	-	
合計	0	-	0	-	0	-	0	0.0%	-			
空路計(国内路線+海外路線)		19,849	121.0%	19,755	147.4%	14,743	134.7%	54,347	100.0%	133.4%		
海路計(国内路線+海外路線)		0	-	0	-	0	-	0	0.0%	-		
月合計		19,849	121.0%	19,755	147.4%	14,743	134.7%	54,347	100.0%	133.4%		



月別入域観光客数・消費額推移							単位：人・億円		
	令和元年		令和2年		令和3年		比較(令和3年/令和2年)		
	観光客数	消費額	観光客数	消費額	観光客数	消費額	観光客数	消費額	県全体観光客数
1月	96,976	64.1	93,227	64.3	23,532	18.3	25.2%	28.5%	19.8%
2月	97,835	66.9	85,176	64.6	20,391	16.0	23.9%	24.8%	20.1%
3月	129,137	88.2	79,775	62.9	56,209	44.6	70.5%	70.9%	75.5%
4月	121,563	85.4	13,016	10.2	51,509	41.1	395.7%	402.9%	239.7%
5月	128,410	79.5	5,528	4.1	38,743	29.6	700.9%	722.0%	343.6%
6月	134,013	84.0	25,249	19.2	27,152	20.8	107.5%	108.3%	113.0%
7月	145,783	100.9	53,282	42.9	49,271	40.2	92.5%	93.7%	90.3%
8月	159,056	103.3	40,745	32.7	54,347	44.2	133.4%	135.2%	142.1%
9月	130,153	84.7	46,577	37.3			0.0%	0.0%	
10月	133,564	87.2	72,224	55.5			0.0%	0.0%	
11月	115,472	74.5	74,896	58.3			0.0%	0.0%	
12月	90,191	63.2	62,052	48.0			0.0%	0.0%	
計	1,482,153	981.9	651,747	500.0	321,154	254.8	81.1%	84.7%	