

八重山入域観光客数統計概況（推計）

令和3年2月2日発表

入域観光客数(12月)	
62,052人	
前年同月	90,191人
対前年同月比	68.8%
12月までの累計	651,747人
12月までの累計(前年)	1,482,153人
観光消費額推計	48.0億円

国籍別入域観光客数(12月)		
62,052人		
日本人	年間累計(～12月) 631,958人	
前年同月	対前年同月比	
78,901人	78.6%	
外国人	0人	
外国人	年間累計(～12月) 19,789人	
前年同月	対前年同月比	
11,290人	0.00%	
国籍	観光客数	対前年同月比
台湾	0人	0.0%
香港	0人	0.0%
マカオ	0人	0.0%
中国(上記以外)	0人	0.0%
韓国	0人	0.0%
アジア(上記以外)	0人	0.0%
その他諸外国	0人	0.0%

※外国人については、入国管理局等の資料に基づく

島別入域観光客数(12月)		
石垣市(12月)		
島名	観光客数	対前年同月比
石垣島	61,503人	68.7%
竹富町(12月)		
島名	観光客数	対前年同月比
竹富島	30,846人	95.5%
西表島	22,202人	113.1%
西部	821人	40.3%
小浜島	10,633人	80.3%
黒島	1,516人	87.9%
波照間島	893人	59.9%
鳩間島	73人	94.8%
新城島	72人	81.8%
加屋真島	0人	0.0%
計	67,056人	94.6%
与那国町(12月)		
島名	観光客数	対前年同月比
与那国島	2,428人	77.1%

概況

[全体] 対前年同月比 31.2%減 (28,139人減)

●12月の八重山入域観光客数は、新型コロナウイルス感染症の影響による国内及び海外路線からの入域観光客数の減により、対前年同月比31.2%減の62,052人となった。

●また、前月との比較では、17.1%・12,844人減となった。その内訳は、県外路線が20.7%・8,395人減、県内路線が13.1%・4,464人減、海外路線が前月と同様に無しとなった。

[国内路線] 対前年同月比 17.9%減 (13,515人減)

●国内路線による入域観光客数は、新型コロナウイルス感染症の影響により、全体として前年同月を下回ったものの、県外路線についてはGo toトラベル事業の影響から前年同月の9割に至った。

●県外空路による入域観光客数は、8.7%・3,047人減であり、その内訳としては、東京路線が1.2%・234人減、大阪路線が19.6%・2,121人減、名古屋路線が17.6%・517人減、福岡路線が9.1%・175人減となった。

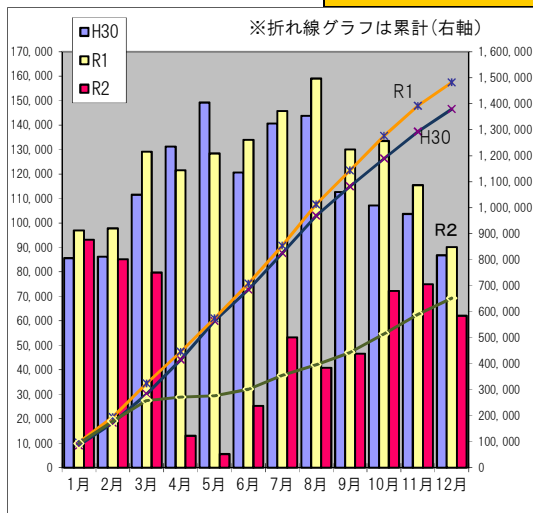
●県内空路では、26.4%・10,622人減となった。その内訳としては、那覇路線が27.2%・10,268人減、宮古路線は14.7%・354人減であった。

[海外路線] 対前年同月比 100.0%減 (14,624人減)

●海外路線による入域者観光客数は、空路の運休及びクルーズ船の寄港休止により、皆減となった。

[その他]
「Go toトラベル」の停止(12/28～)

路線別・3旬別入域観光客数推計		上旬		中旬		下旬		月間合計				
		観光客数	前年比	観光客数	前年比	観光客数	前年比	観光客数	構成比	前年比		
国内路線	空路	県外直行便	東京(羽田・成田)	5,839	115.2%	6,202	121.1%	7,211	77.6%	19,252	31.0%	98.8%
			大阪(関西・伊丹)	2,808	80.4%	3,064	116.7%	2,845	60.3%	8,717	14.0%	80.4%
			神戸	0	-	0	-	0	-	0	0.0%	-
			名古屋(中部)	868	94.7%	817	99.2%	740	61.6%	2,425	3.9%	82.4%
			福岡	598	118.2%	549	143.0%	605	58.5%	1,752	2.8%	91.1%
			小計	10,113	101.3%	10,632	118.7%	11,401	70.2%	32,146	51.8%	91.3%
	県内便	那覇	9,291	79.3%	9,112	84.1%	9,140	59.9%	27,543	44.4%	72.8%	
		宮古	736	92.1%	702	82.8%	619	81.0%	2,057	3.3%	85.3%	
		小計	10,027	80.1%	9,814	84.0%	9,759	60.9%	29,600	47.7%	73.6%	
		チャーター便	198	130.3%	108	-	0	-	306	0.5%	201.3%	
合計	20,338	89.8%	20,554	99.6%	21,160	65.6%	62,052	100.0%	82.1%			
海路	クルーズ船	0	-	0	-	0	-	0	0.0%	-		
	合計	20,338	89.8%	20,554	99.6%	21,160	65.6%	62,052	100.0%	82.1%		
海外路線	空路	香港	0	0.0%	0	0.0%	0	0.0%	0	0.0%	0.0%	
		台湾	0	-	0	-	0	-	0	0.0%	-	
		チャーター便	0	-	0	-	0	-	0	0.0%	-	
	海路	クルーズ船、ヨット	0	-	0	0.0%	0	0.0%	0	0.0%	0.0%	
合計	0	0.0%	0	0.0%	0	0.0%	0	0.0%	0.0%			
空路計(国内路線+海外路線)	20,338	88.3%	20,554	97.9%	21,160	64.1%	62,052	100.0%	80.5%			
海路計(国内路線+海外路線)	0	-	0	0.0%	0	0.0%	0	0.0%	0.0%			
月合計	20,338	88.3%	20,554	72.5%	21,160	54.5%	62,052	100.0%	68.8%			



月別入域観光客数・消費額推移		単位：人・億円							
	平成30年		令和元年		令和2年		比較(令和2年/令和元年)		
	観光客数	消費額	観光客数	消費額	観光客数	消費額	観光客数	消費額	県全体観光客数
1月	85,689	56.4	96,976	64.1	93,227	64.3	96.1%	100.3%	96.6%
2月	86,252	58.6	97,835	66.9	85,176	64.6	87.1%	96.6%	76.5%
3月	111,580	78.3	129,137	88.2	79,775	62.9	61.8%	71.3%	44.8%
4月	131,319	83.6	121,563	85.4	13,016	10.2	10.7%	11.9%	9.1%
5月	149,250	79.5	128,410	79.5	5,528	4.1	4.3%	5.2%	5.3%
6月	120,667	79.3	134,013	84.0	25,249	19.2	18.8%	22.9%	16.6%
7月	140,753	98.8	145,783	100.9	53,282	42.9	36.5%	42.5%	28.8%
8月	143,874	106.9	159,056	103.3	40,745	32.7	25.6%	31.7%	19.9%
9月	112,627	83.3	130,153	84.7	46,577	37.3	35.8%	44.0%	28.1%
10月	107,114	80.1	133,564	87.2	72,224	55.5	54.1%	63.6%	40.1%
11月	103,722	75.1	115,472	74.5	74,896	58.3	64.9%	78.3%	47.7%
12月	86,868	65.8	90,191	63.2	62,052	48.0	68.8%	75.9%	43.2%
計	1,379,715	945.7	1,482,153	981.9	651,747	500.0	44.0%	50.9%	36.8%